

Objektyp: **Advertising**

Zeitschrift: **Schweizerische Bauzeitung**

Band (Jahr): **125/126 (1945)**

Heft 1

PDF erstellt am: **21.09.2024**

Nutzungsbedingungen

Die ETH-Bibliothek ist Anbieterin der digitalisierten Zeitschriften. Sie besitzt keine Urheberrechte an den Inhalten der Zeitschriften. Die Rechte liegen in der Regel bei den Herausgebern. Die auf der Plattform e-periodica veröffentlichten Dokumente stehen für nicht-kommerzielle Zwecke in Lehre und Forschung sowie für die private Nutzung frei zur Verfügung. Einzelne Dateien oder Ausdrucke aus diesem Angebot können zusammen mit diesen Nutzungsbedingungen und den korrekten Herkunftsbezeichnungen weitergegeben werden. Das Veröffentlichen von Bildern in Print- und Online-Publikationen ist nur mit vorheriger Genehmigung der Rechteinhaber erlaubt. Die systematische Speicherung von Teilen des elektronischen Angebots auf anderen Servern bedarf ebenfalls des schriftlichen Einverständnisses der Rechteinhaber.

Haftungsausschluss

Alle Angaben erfolgen ohne Gewähr für Vollständigkeit oder Richtigkeit. Es wird keine Haftung übernommen für Schäden durch die Verwendung von Informationen aus diesem Online-Angebot oder durch das Fehlen von Informationen. Dies gilt auch für Inhalte Dritter, die über dieses Angebot zugänglich sind.

SCHWEIZERISCHE BAUZEITUNG

WOCHENSCHRIFT FÜR ARCHITEKTUR / INGENIEURWESEN / MASCHINENTECHNIK
REVUE POLYTECHNIQUE SUISSE

ORGAN DES SCHWEIZERISCHEN INGENIEUR- UND ARCHITEKTEN-VEREINS
UND DER GESELLSCHAFT EHEMAL. STUDIERENDER DER EIDG. TECHN. HOCHSCHULE
GEGRÜNDET 1883 VON ING. A. WALDNER / HERAUSGEGEBEN VON ING. C. JEGHER

G.E.P.- u. S.I.A.-Mitgl., b. Verlag: Schweiz 40 Fr.,
Ausland 48 Fr. jährl.; Nicht-Mitglieder: Schweiz
48 Fr.; Ausland 60 Fr., postamtlich abonniert
48 Fr. zuzüglich Gebühren. / Einzel-Nr. Fr. 1.20

VERLAG C. & W. JEGHER, ZÜRICH
Dianastrasse 5 / Postcheck VIII 6110
Telephon: 23 45 07 ■ In Kommission
bei Rascher & Cie., Zürich u. Leipzig

Anzeigen durch MOSSE-ANNONCEN AG.,
Zürich, Limmatquai 94 - Basel, Marktplatz 18
Anzeigenpreis: Ganze Seite 240 Fr., Seitenteile
nach Tarif - Teuerungszuschlag zur Zeit 15 %

Fenster



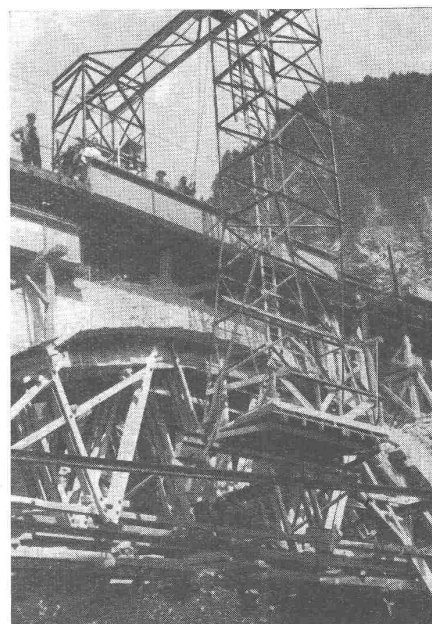
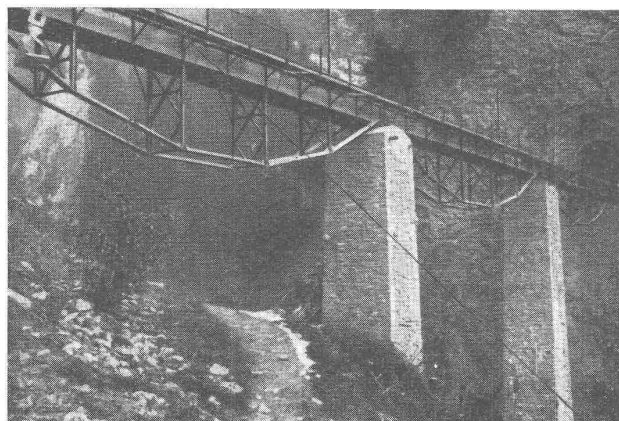
Kiefer Zürich

Eisenbaugesellschaft Zürich

Limmatplatz 7

Ingenieur-Bureaux

Stahlbau-Werkstätten



Umbau des Castieler Viaduktes der Chur-Arosa-Bahn

Die allseitig frei beweglich gelagerten Stahlbrücken sind bei Rutschungen nachstellbar und ersetzen den durch Gebirgsdruck zerstörten massiven Viadukt.

Spannweiten 25,3 bis 28,0 m



SRO
KUGEL- UND ROLLENLAGER

SRO KUGELLAGER VERKAUFSBUREAU ZÜRICH
der Kugellagerwerke J. Schmid-Roost A.-G.
Nachf. Schmid & Co. Zürich

Telephon 25 89 66 Bleicherweg 7



Schweizer Baubeschläge

INCA

Wir liefern alle
kuranten Be-
schläge in erst-
klassiger Aus-
führung.

INJECTA
A.-G. Spritzgusswerke und Apparatefabrik
TEUFENTHAL b. AARAU Telephon 3 82 77



**FACHGERECHTE
UEBERSETZUNGEN**
in allen Kultursprachen
Patente, Baubeschreibungen,
Prospekte, Urkunden, techni-
sche und wissenschaftliche Ab-
handlungen, Gutachten, Werbe-
schriften usw. in sachlich und
stilistisch einwandfreier, druck-
reifer Ausführung

HANS RUDOLF BURCKHARDT
Technisch-wissenschaftliches
Übersetzungsbureau
ZÜRICH
Mythenquai 26, Telephon 23 84 68

**Herkenrath-
Metallspritz-Verfahren**

Das Prinzip
Von einem Metalldraht wird fortwäh-
rend ein Tropfen abgeschmolzen,
zerstäubt und aufgeschleudert.

Die Ausführung
erfolgt mit dem Herkenrath-Metall-
spritz-Apparat **HEAG**.

Das Resultat
Metallüberzüge auf Metall, Holz,
Stein, Glas usw.

Franz Herkenrath AG., Zürich
Stampfenbachstr. 85 Telephon 28 32 60

Seit 1911



**SWISS-
BALLA**
die besten
Zeichenmaschinen

Gross-Firmen schreiben uns:
für rationelles Arbeiten
nur die SWISS-BALLA
Schweizerfabrik
sofort lieferbar

**GRAB & WILDI AG
ZÜRICH**

Standard-
Modelle, sowie
Klein-Teichen-
maschinen




„Spezial“-Rauch-Absauger
mit der neuen patentierten Tunnel-Abdeckung

..... sorgt für guten Zug und rationelle Verbrennung.
Guter Kaminzug spart Holz und Kohlen!

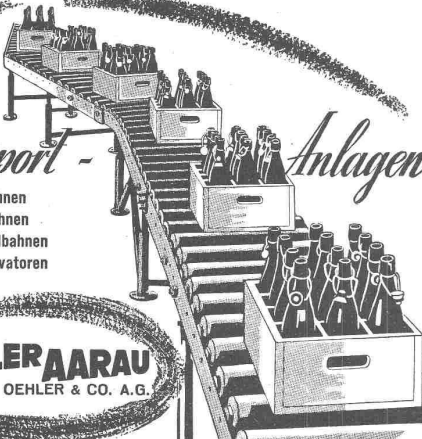
Spezialbeton A.-G.  **Staad (St. Gallen)**

TELEPHON 41934



Propeller-
Rührwerke

MÜLLER A/G
BRUGG
Pumpenbau

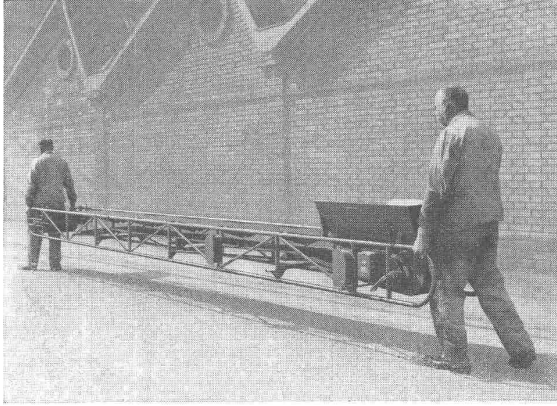


Transport - Anlagen

Schienen-Hängebahnen
Seil- und Kettenbahnen
Stand- und Luftseilbahnen
Transporteure, Elevatoren
Elektro-Fahrzeuge

OEHLER AARAU
EISEN- UND STAHLWERKE OEHLER & CO. A.G.

**GIROUD
OLTEN**



Tragbare
FÖRDERBÄNDER
für Massen- und Stückgüter aller Art

AG. der Maschinenfabrik von Louis Giroud Olten
Tel. 062 - 5 40 17

545

Wir färben und oxydieren
als Spezialität

BAUTEILE AUS ALUMINIUM
und seinen Legierungen

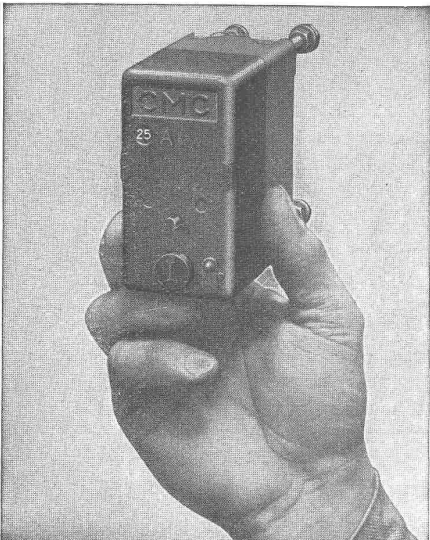
**in Silber-, Gold-, Kupfer-
Bronzetönen**
sowie in jede gewünschte Farbnuance
Eig. Versuchslaboratorium - Langjährige Erfahrung

COLOR METAL AG ZÜRICH - Grubenstr. 29 - Tel. 23 96 30



Streckrabitz la feuerverzinkt
Diverse Maschenweiten
Für sämtliche Rabitzkonstruktionen, Ueberspannen von
Kork- und Leichtbauplatten aller Systeme und von
Schilfrohrgebe; Armierung von Zementkonstruk-
tionen und Unterlagsböden. Hauptvorzüge: Rechtwink-
lige Webart, feste Kreuzstellen.
Weitere Bauspezialitäten:
**Drahtziegelgewebe, rohe und verzinkte Beton-Ein-
lagegewebe; Drahtgeflechte;**
„Dülo“-Dübelstein Lotzwil.
SCHWEIZ. DRAHTZIEGELFABRIK A. - G.
LOTZWIL (Bern) Tel. 6 01 73

ANZEIGEN IN DER SCHWEIZERISCHEN BAUZEITUNG
SIND EINE HERVORRAGENDE VERKAUFSHILFE

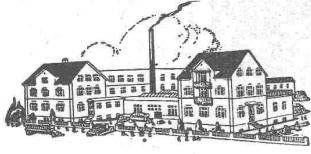


CARL MAIER & C^{IE} SCHAFFHAUSEN
Fabrik elektrischer Apparate und Schaltanlagen

CMC - Kleinautomaten
(Installations-Selbstschalter)

schützen Leitungen und Apparate vor Ueberlast und Kurzschluss,
ersetzen Sicherungen und gleichzeitig auch den Schalter,
sind lieferbar ein-, zwei-, dreipolig, mit oder ohne Nulleiter,
haben eine grosse Abschaltleistung d. h. über 3000 Amp., 500 V \varnothing .

Verlangen Sie unsere Liste 304 BZ



Gegründet 1886

ED. BRUN, WÄDENSWIL

Telephon 956.802

Telegramme: Brun

Aelteste Spezialfabrik für Härte-Löt-Schweissprodukte, Autogen-Zusatzmaterialien, Lager-Kühlfette, Lager-Kühlöl, Technische Öle und Fette
 Öl-Import en gros - Verlangen Sie Vertreterbesuch

KLINKER

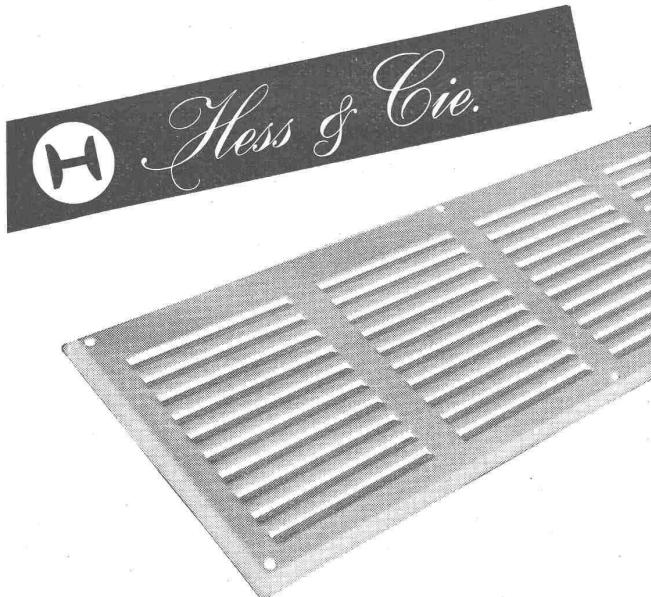
braun, rot, gelb für Böden, Wandbelag, Cheminées, Fassaden

A. G. Verblendsteinfabrik

Tel. 72404

Lausen

Ständige Ausstellung unserer Erzeugnisse in der SCHWEIZER BAU-CENTRALE ZÜRICH, TALSTRASSE 9, BÖRSENBLOCK (Eintritt frei)



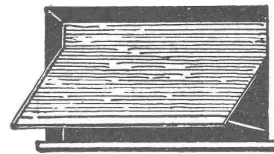
„HESCO“-Schlitzgitter

emailliert oder verzinkt in drei Lagergrößen von 15/30, 15/40 und 15/50 cm.

Ferner fabrizieren wir HESCO- und luft- und gasdichte Ventilationsklappen, sowie Ventilationsschieber.

Extraanfertigungen aller Art werden mit ganz besonderer Aufmerksamkeit hergestellt.

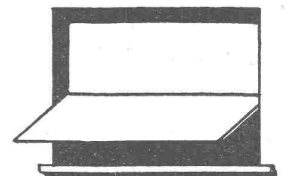
Hess & Cie., Pilgersteg, Rüti (Zch.) Drahtzieherei, Metallwaren- u. Nagelfabrik
 Telephon (065) 235 22



Rolladen



Jalousieladen



Sonnenstoren

HARTMANN & CO AG.

BIEL

LAUSANNE

BERN

ZÜRICH

TELEPHON 4 67 96

HEINRICH WAGNER & CO

LACK - U. FARBENFABRIK

LACK- UND FARBENFABRIK
 OBERFLÄCHENTECHNIK
 TEXTILBEHANDLUNG
 ZÜRICH 8, Dufourstrasse 48

GENERALVERTRETER v. E. J. DUPONT DE NEMOURS CO.
 Bedarf für Baugewerbe, Metall- und Möbelindustrie
 zum Grundieren, Tauchen, Streichen, Spritzen
 Nitrobasis - Kunstharzbasis - Chlorkautschukbasis