

Objektyp: **Advertising**

Zeitschrift: **Schweizerische Bauzeitung**

Band (Jahr): **125/126 (1945)**

Heft 18

PDF erstellt am: **20.09.2024**

Nutzungsbedingungen

Die ETH-Bibliothek ist Anbieterin der digitalisierten Zeitschriften. Sie besitzt keine Urheberrechte an den Inhalten der Zeitschriften. Die Rechte liegen in der Regel bei den Herausgebern. Die auf der Plattform e-periodica veröffentlichten Dokumente stehen für nicht-kommerzielle Zwecke in Lehre und Forschung sowie für die private Nutzung frei zur Verfügung. Einzelne Dateien oder Ausdrucke aus diesem Angebot können zusammen mit diesen Nutzungsbedingungen und den korrekten Herkunftsbezeichnungen weitergegeben werden. Das Veröffentlichen von Bildern in Print- und Online-Publikationen ist nur mit vorheriger Genehmigung der Rechteinhaber erlaubt. Die systematische Speicherung von Teilen des elektronischen Angebots auf anderen Servern bedarf ebenfalls des schriftlichen Einverständnisses der Rechteinhaber.

Haftungsausschluss

Alle Angaben erfolgen ohne Gewähr für Vollständigkeit oder Richtigkeit. Es wird keine Haftung übernommen für Schäden durch die Verwendung von Informationen aus diesem Online-Angebot oder durch das Fehlen von Informationen. Dies gilt auch für Inhalte Dritter, die über dieses Angebot zugänglich sind.

SCHWEIZERISCHE BAUZEITUNG

WOCHENSCHRIFT FÜR ARCHITEKTUR / INGENIEURWESEN / MASCHINENTECHNIK

REVUE POLYTECHNIQUE SUISSE

ORGAN DES SCHWEIZERISCHEN INGENIEUR- UND ARCHITEKTEN-VEREINS
UND DER GESELLSCHAFT EHEMAL. STUDIERENDER DER EIDG. TECHN. HOCHSCHULE
GEGRÜNDET 1883 VON ING. A. WALDNER / HERAUSGEGEBEN VON ING. W. JEGHER

S.I.A.- u. G.E.P.-Mitgl., b. Verlag: Schweiz 40 Fr.,
Ausland 48 Fr. jährl.; Nicht-Mitglieder: Schweiz
48 Fr.; Ausland 60 Fr., postamtlich abonniert
48 Fr. zuzüglich Gebühren. / Einzel-Nr Fr. 1.20

VERLAG W. JEGHER, ZÜRICH
Dianastrasse 5 / Postcheck VIII 6110
Telephon: 234507 ■ In Kommission
bei Rascher & Cie., Zürich u. Leipzig

Anzeigen durch MOSSE-ANNONCEN AG.,
Zürich, Limmatquai 94 - Basel, Marktplatz 18
Anzeigenpreis: Ganze Seite 240 Fr., Seitenteile
nach Tarif - Teuerungszuschlag zur Zeit 15 %

SCHIEBEBÖDEN · ISOLIERPLATTEN · DACHVERSCHALUNGEN · HALLEN- UND INDUSTRIEBAUTEN · BARACKENBAU

Dwrisol

A.-G. FÜR LEICHTBAUSTOFFE - DIETIKON - TEL. 918666



ING. MAX GREUTER & CIE. ZÜRICH 8
INJEKTIONS- UND GUNIT-ARBEITEN TIEFBOHRUNGEN

Vollständige

ZEICHEN-EINRICHTUNGEN

Zeichentische, Zeichenmaschinen, Zeichen-Registaturen und -Schränke,
Plan-Einfassverfahren, Bogenlampen, Lichtpause- u. Kopier-Einrichtungen

Sämtliches Zeichenmaterial wie Zeichen-Papiere, -Geräte, -Instrumente,
Normalienblätter, Reisszeuge und Reissbretter, Rechenschieber.

Gebrüder Scholl AG Zürich Poststrasse 3 Tel. 235710 Seit 1865

TIEFBAU · STRASSENBAU · INDUSTRIEBÖDEN · ANSCHLUSSGELEISE

WALO BERTSCHINGER

BAUNTERNEHMUNG ZÜRICH



Gegründet 1886

ED. BRUN, WÄDENSWIL

Telephon 956.802

Telegramme: Brun

Aelteste Spezialfabrik für Härte-Löt-Schweissprodukte, Autogen-Zusatzmaterialien, Lager-Kühlfette, Lager-Kühlöl, Technische Öle und Fette
Oel-Import en gros - Verlangen Sie Vertreterbesuch

KLINKER

braun, rot, gelb für Böden, Wandbelag, Cheminées, Fassaden

A.-G. Verblendsteinfabrik Tel. 724 04 **Lausen**

Ständige Ausstellung unserer Erzeugnisse in der SCHWEIZER BAU-CENTRALE ZÜRICH, TALSTR. 9, BÜRSENBLOCK (Eintritt frei)

Trocknung durch Infrarot-Strahlen

das neuzeitliche, ökonomische Trocknungsverfahren

Lacke, Textilien, Nahrungsmittel, chem. Produkte,

werden durch unsere Infrarot-Trockenanlagen in kürzester Zeit, auch bei niedriger Temperatur einwandfrei getrocknet

COLOR-METAL A.-G., ZÜRICH 3

Abtlg. Infrarot

Grubenstr. 29

Tel. 33 14 44

Sandstrahl-Reinigung

von Eisen-Konstruktionen

Spritz-Metallisierung

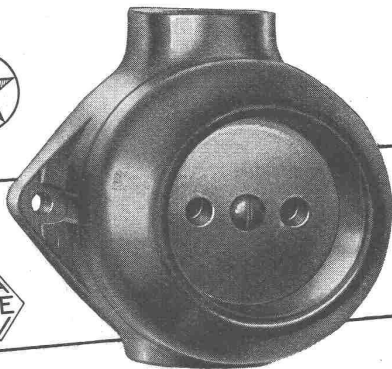
in Zink, Zinn, Aluminium, Blei, Kupfer und anderen Metallen

Stationäre und transportable Anlagen

Metallspritzwerk A.-G. Zürich/Kloten

(Geleiseanschluss in Kloten)

Telephon 93 72 50

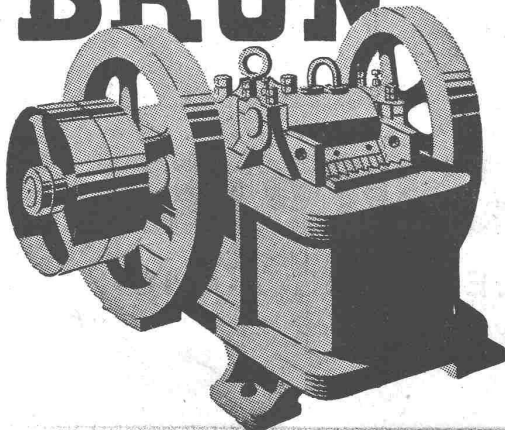


FELLER-STECKDOSE 6 Amp.
250 Volt

besonders geeignet für Werkstätten, Garagen, Keller, Waschküchen und allgemein für trockene und feuchte Räume. Kleines, gefälliges, schwarzes Pressstoff-Gehäuse mit 11 mm Stahlpanzergewinde für den Anschluss von Stahlpanzerrohr und Bleikabel mit Stopfbüchsen-Dichtungen. Auch Bergmannrohr kann einwandfrei in das Gehäuse eingeführt werden. Steckdosen-Einsatz in bewährter, dauerhafter Ausführung.

Adolf Feller A. G. Horgen
Fabrik elektrischer Apparate

BRUN



BAUMASCHINEN

für Hoch-, Tief- und Strassenbau

Betonmischmaschinen

Bau-Krane

Kompressoren

Pressluftwerkzeuge

Feldbahnlokomotiven

Steinbrecher

Sandwalzwerke

Waschmaschinen

Vibrations-Siebe

Elevatoren

Kabel-Bagger

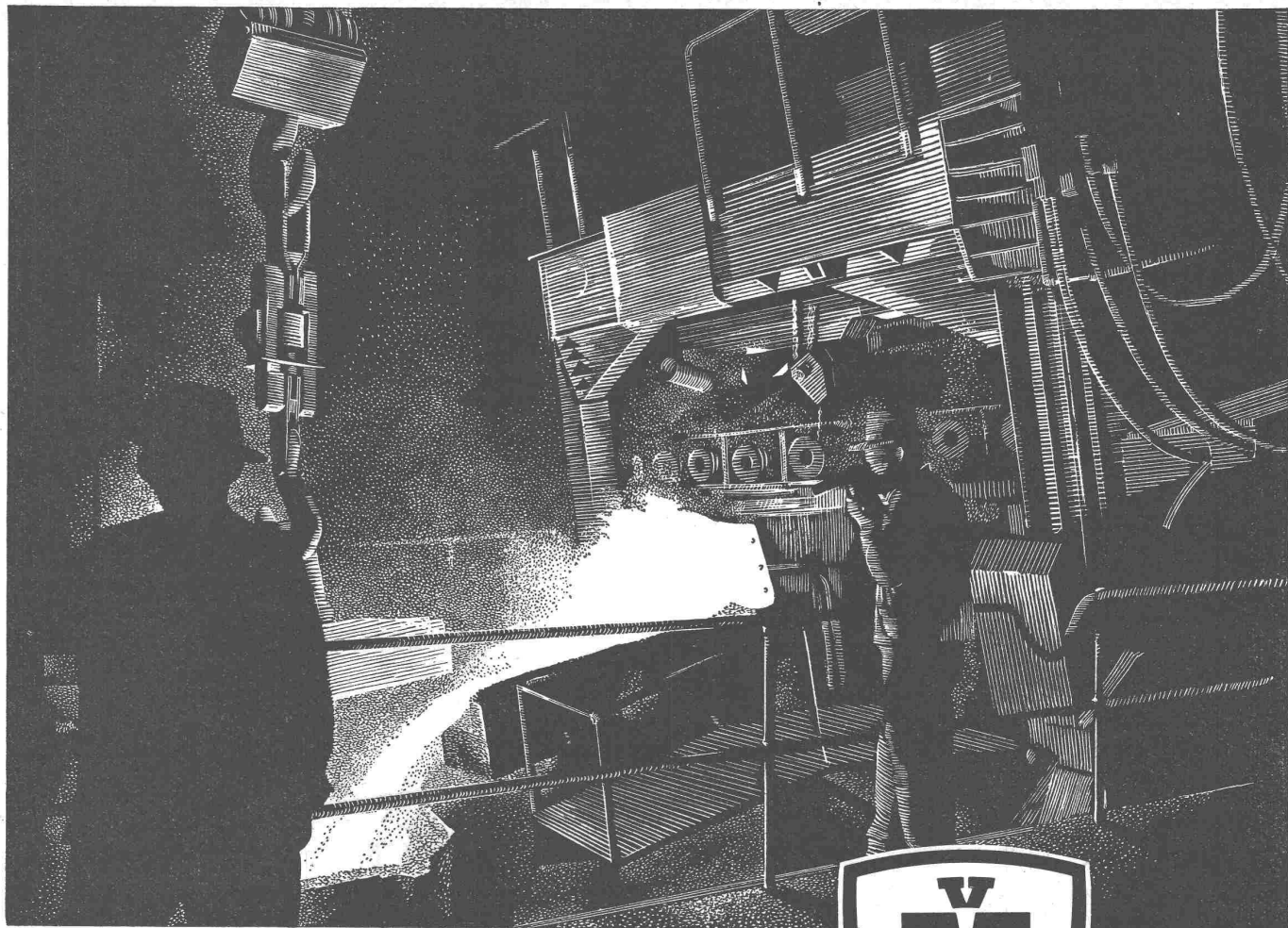
Komplette Sand- u. Kies-Aufbereitungsanlagen

BRUN & CIE. AG., NEBIKON (Luzern)

Gegr. 1872

MASCHINENFABRIK

Tel. (062) 8 51 12



Vorausschauende Planung schuf die Grundlagen

Auf weite Sicht angelegte Vorräte und der vorsorgliche Ausbau unserer Werke schon in Friedenszeiten ermöglichen uns, den Inlandmarkt nach wie vor mit Eisen und Stahl zu beliefern. Dieser Dienst an unserer Landesversorgung in schwierigen Zeiten berechtigt zur Hoffnung, dass die schweizerischen Abnehmerkreise auch in Zukunft den inländischen Werken treu bleiben werden.



AKTIENGESELLSCHAFT
DER VON MOOS'SCHEN EISENWERKE
LUZERN

Dilatit

-Korksteinplatten
sind ein überragendes Isoliermittel
für Kühlanlagen und im Hochbau!

Wanner & Co. A.G., Horgen

Dilatit-Korksteinfabrik

Blei
Hartblei
Stemmblei
Lötzinn
Lagermetalle

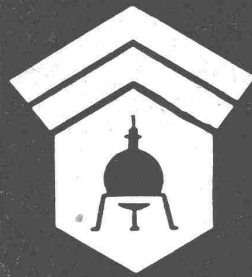
—
Metallum AG. Pratteln



Glasdächer **WEMA** Oberlichter

Siegfried Keller & Co. Wallisellen - Zch.

Tel.
(051) 93.21.14



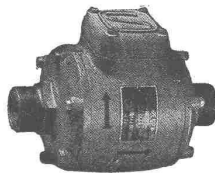
Wallerdichte Beläge

Spezial-Unternehmen:

Frick-Glass, Zürich-Altstetten

MOBILA

die ideale stopfbüchsenlose
Umwälzpumpe für Zentralheizungen



Kleintransformatoren

in fachmännischer Ausführung



E. Lapp & Co., Zürich 2

Transformatoren, Mobilpumpen
Seestrasse 417 Tel. 45 22 33

INERTOLISIEREN

SANDSTRAHLEN

SPRITZMETALLISIEREN

INERTOLWERKE SIEGFRIED KELLER & CO. WALLISELLEN
GELEISEANSCHLUSS

Wir reparieren alle

Benzin-, Diesel- und Schiffsmotoren

Einspritzdüsen, Brennstoffpumpen und
Zündapparate jeden Fabrikates

DREHEREI

SCHWEISSEI

HANS F. WÜGLER, INGENIEURBUREAU
Zürich-Albisrieden, Spiserstr. 42, Tel. 23 41 09

SCHWEIZ. SPRENGSTOFF A.-G. CHEDDITE

Fabriken in Liestal und Isleten (Kt. Uri)

Bureau in Liestal

Telephon 72.433

Telegr.-Adr.: Cheddite Liestal

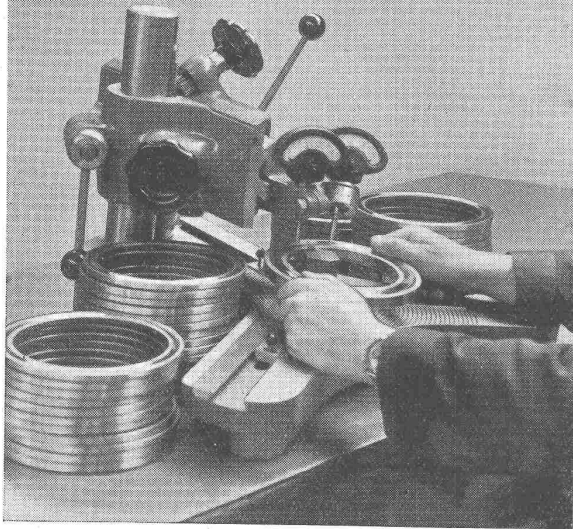
liefert die bewährten

Sicherheitssprengstoffe: { **Gelatine Telsit, Spezial Gelatine Telsit,
Cheddite und Gelatine Cheddite, sowie
ungefrierbare Dynamite und Sprenggelatine**

Prima Sprengkapseln in Aluminium, Zündschnüre und Zubehör

Generalvertreter für die französische Schweiz: **Petitpierre & Grisel, Neuchâtel**

SRÖ-KONTROLLE



SRÖ KUGELLAGER VERKAUFSBUREAU ZÜRICH

der Kugellagerwerke J. Schmid-Roost A.-G., Nachf. Schmid & Co. Zürich

Telephon (051) 25 89 66

Bleicherweg 7

Luftseilbahnen

zur Förderung des
Fremdenverkehrs und
im Interesse der Alp-
wirtschaft



OEHLER AARAU

EISEN UND STAHLWERKE OEHLER & CO. A.G.

AW

ANDERSON & WEIDMANN
ZÜRICH TRAUJOSTSTRASSE 6 - TEL. 27 08 47

CLICHÉS

AW

W. STÄUBLI

Ingenieur

ZÜRICH Grubenstrasse 2 bis 4

Unternehmung für Holz-,
Wasser- und Grundbau

Pfählungen

Spundwände

Wasserhaltungen

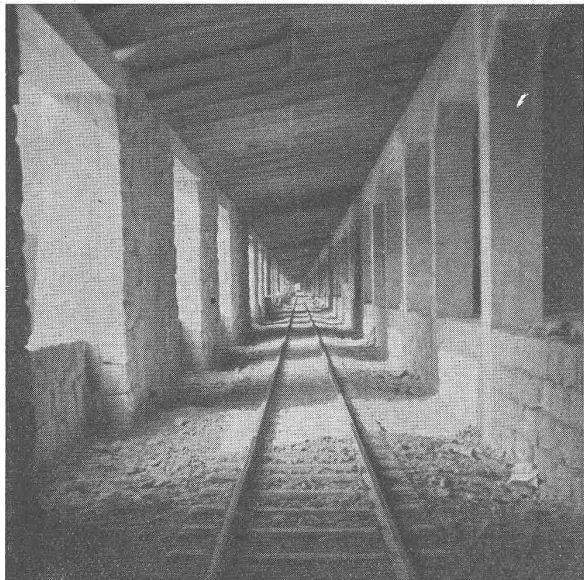
Taucherarbeiten

Seewasserleitungen

Grundwasserfassungen

Grundwasserabsenkungen

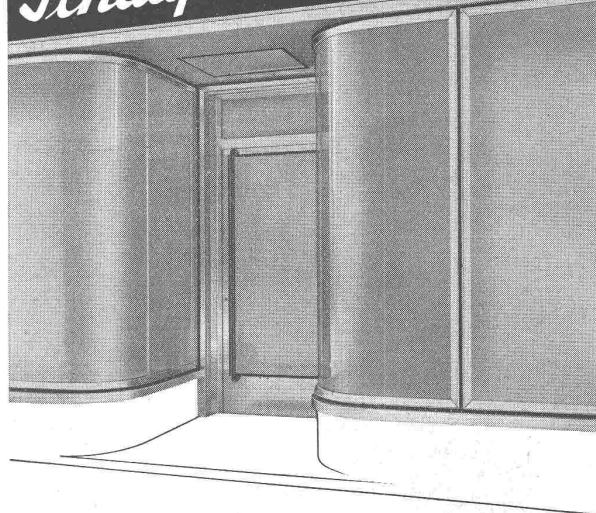
Ingenieur-Holzbau



Stuag

Schweiz. Strassenbau- und
Tiefbau-Unternehmung A.G.

Schaufenster-Anlagen



Ausführung in Eisen, Anticorodal
eloxiert, in Naturton oder gefärbt
Eingänge mit Scherengittern
Rolladen und Rollgitter „Stabil“

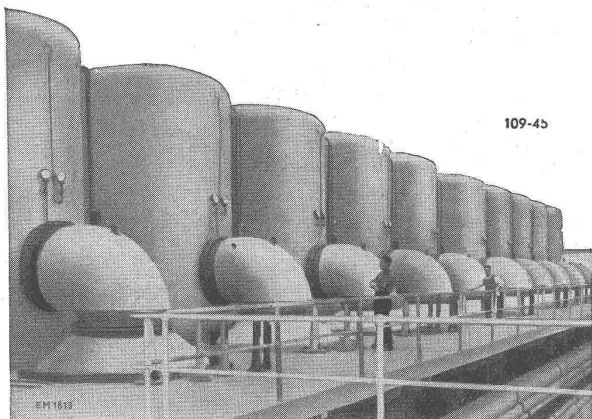
GEBR. TUCHSCHMID
FRAUENFELD + ZÜRICH

ESCHER WYSS

als Pionier der

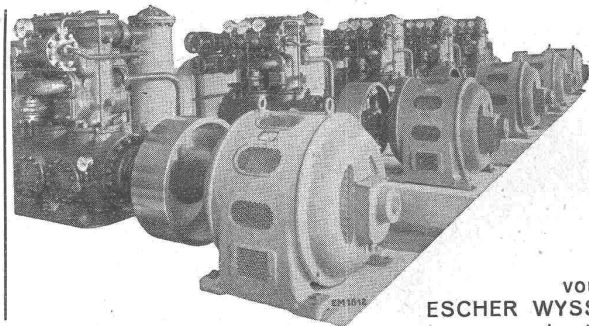
WÄRMEPUMPE

$\frac{1}{4}$ - $\frac{1}{8}$ des Stromverbrauches direkter Elektro-Heizung
Industrie-Heizanlagen und Trockenanlagen in Ver-
bindung mit Kühlanlagen



109-45

EM 1613



von
ESCHER WYSS
erbaut:

erste rein elektrisch
geheizte Schwimmanlage
im HALLENBAD ZÜRICH

erste Anlage zur Heizung im
Winter und Kühlung im Sommer
im RATHAUS von ZÜRICH

Grösste Wärme-Pumpe der Welt
zum Eindampfen von stündlich 120 000 kg
Wasser

Zusammen ergeben die gelieferten Anlagen
jährlich $\frac{1}{2}$ Millionen Tonnen Kohlenersparnis