

Objektyp: **Advertising**

Zeitschrift: **Schweizerische Bauzeitung**

Band (Jahr): **125/126 (1945)**

Heft 26

PDF erstellt am: **21.09.2024**

Nutzungsbedingungen

Die ETH-Bibliothek ist Anbieterin der digitalisierten Zeitschriften. Sie besitzt keine Urheberrechte an den Inhalten der Zeitschriften. Die Rechte liegen in der Regel bei den Herausgebern. Die auf der Plattform e-periodica veröffentlichten Dokumente stehen für nicht-kommerzielle Zwecke in Lehre und Forschung sowie für die private Nutzung frei zur Verfügung. Einzelne Dateien oder Ausdrucke aus diesem Angebot können zusammen mit diesen Nutzungsbedingungen und den korrekten Herkunftsbezeichnungen weitergegeben werden. Das Veröffentlichen von Bildern in Print- und Online-Publikationen ist nur mit vorheriger Genehmigung der Rechteinhaber erlaubt. Die systematische Speicherung von Teilen des elektronischen Angebots auf anderen Servern bedarf ebenfalls des schriftlichen Einverständnisses der Rechteinhaber.

Haftungsausschluss

Alle Angaben erfolgen ohne Gewähr für Vollständigkeit oder Richtigkeit. Es wird keine Haftung übernommen für Schäden durch die Verwendung von Informationen aus diesem Online-Angebot oder durch das Fehlen von Informationen. Dies gilt auch für Inhalte Dritter, die über dieses Angebot zugänglich sind.

SCHWEIZERISCHE BAUZEITUNG

WOCHENSCHRIFT FÜR ARCHITEKTUR / INGENIEURWESEN / MASCHINENTECHNIK
 REVUE POLYTECHNIQUE SUISSE

ORGAN DES SCHWEIZERISCHEN INGENIEUR- UND ARCHITEKTEN-VEREINS
 UND DER GESELLSCHAFT EHEMAL. STUDIERENDER DER EIDG. TECHN. HOCHSCHULE
 GEGRÜNDET 1883 VON ING. A. WALDNER / HERAUSGEGEBEN VON ING. W. JEGHER

G.E.P.- u. S.I.A.-Mitgl., b. Verlag: Schweiz 40 Fr.,
 Ausland 48 Fr. jährl.; Nicht-Mitglieder: Schweiz
 48 Fr.; Ausland 60 Fr., postamtlich abonniert
 48 Fr. zuzüglich Gebühren. / Einzel-Nr. Fr. 1.20

VERLAG C. & W. JEGHER, ZÜRICH
 Dianastrasse 5 / Postdeck VIII 6110
 Telefon: 234507 ■ In Kommission
 bei Rascher & Cie., Zürich u. Leipzig

Anzeigen durch MOSSE-ANNONCEN AG.,
 Zürich, Limmatquai 94 - Basel, Marktplatz 18
 Anzeigenpreis: Ganze Seite 240 Fr., Seitenteile
 nach Tarif - Teuerungszuschlag zur Zeit 15%

SCHIEBEBÖDEN · ISOLIERPLATTEN · DACHVERSCHALUNGEN · HALLEN- UND INDUSTRIEBAUTEN · BARACKENBAU

Owrisol

A.-G. FÜR LEICHTBAUSTOFFE - DIETIKON - TEL. 918666

 <p>COLOR METAL ALUMINIUM LICHT</p> <p>Sihlstr. 22 ZÜRICH Tel. 258988</p>	<p>Indirekt- LEUCHTLICHT</p> 	<p>Schaufenster- LEUCHTLICHT</p> 	<p>Industrie- LEUCHTLICHT</p> 	<p>Strassen- ARMATUREN</p> 
---	--	--	--	--



WALTER J. HELLER & Co.

BAUUNTERNEHMUNG

BERN — SCHLOSSTRASSE 119 — TEL. 2 20 36



RESOFORM

Griffe und Handräder

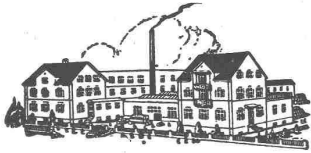
aus Kunstharz-Preßstoff für Maschinen

RESOFORM-Griffe und Handräder sparen Metall und sind elektroisolierend, angenehm anzufassen, formschön und sauber

Verlangen Sie unsere Liste P 3033 DF

MICAFIL AG. ZÜRICH-ALTSTETTEN
TEL. 25 52 00





Gegründet 1886

ED. BRUN, WÄDENSWIL

Telephon 956.802

Telegramme: Brun

Aelteste Spezialfabrik für Härte-Löt-Schweissprodukte, Autogen-Zusatzmaterialien, Lager-Kühlfette, Lager-Kühlöl, Technische Oele und Fette
Oel-Import en gros — Verlangen Sie Vertreterbesuch

FÜR HÖCHSTE ANFORDERUNGEN
**SCHINDLER
AUFZÜGE**
SCHINDLER & CO. A.G.
LUZERN. GEGR. 1874

8350

KLINKER

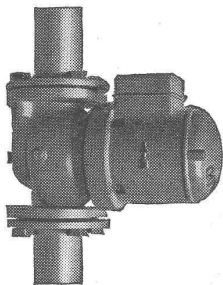
braun, rot, gelb für Böden, Wandbelag, Cheminées, Fassaden

A.-G. Verblendsteinfabrik

Tel. 724 04

Lausen

Ständige Ausstellung unserer Erzeugnisse in der SCHWEIZER BAU-CENTRALE ZÜRICH, TALSTR. 9, BÜRSENBLOCK (Eintritt frei)



UMWÄLZPUMPE ohne Stopfbüchse System für Zentralheizungen

CUENOD

Geräuschloser Gang
Vollständige Abdichtung
Uebersaus geringe Stromaufnahme
Keine Schmierung, noch Wartung

Wichtig! Durch sinnreiche Anordnung liegen die Druck- und Gleitlager nicht im Hauptdurchfluss des Heizwassers; sie werden lediglich durch **abgezweigtes, gereinigtes** Wasser geschmiert. Somit grösste Betriebssicherheit.

Die stopfbüchsenlosen Cuenod-Umwälzpumpen werden durch alle Zentralheizungs-Installateure montiert

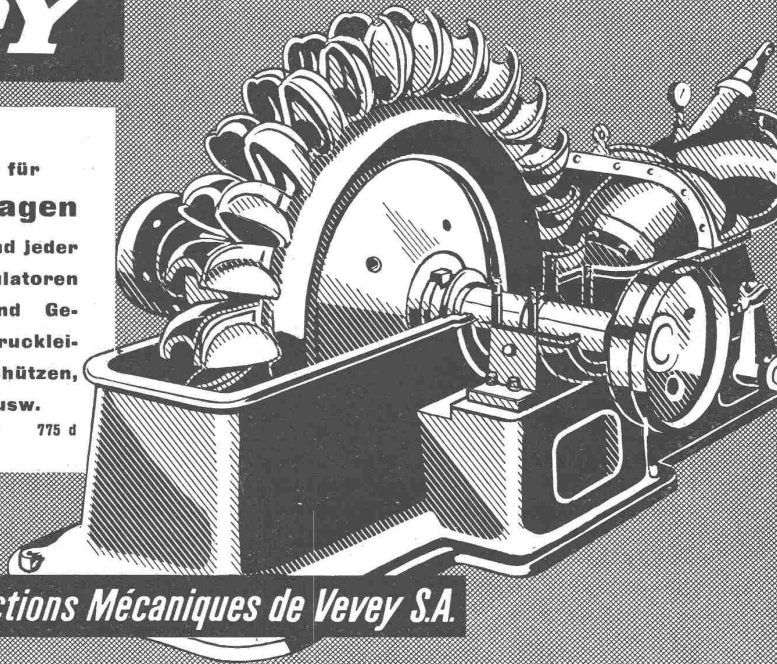
Ateliers des Charmilles S.A., Usine de Châtelaine
vormals Ateliers H. CUENOD S.A., GENÈVE

VEVEY

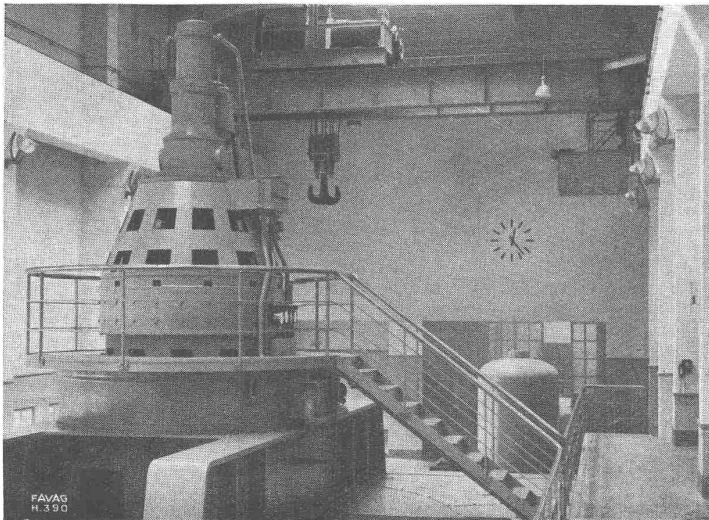
Vollständige Ausrüstungen für Wasserkraftanlagen

Turbinen aller Systeme und jeder Leistung, modernste Regulatoren mit Beschleunigungs- und Geschwindigkeitspendel, Druckleitungen, Wehranlagen, Schützen, Dammbalken, Laufkrane usw.

775 d



Ateliers de Constructions Mécaniques de Vevey S.A.



ELEKTRISCHE UHREN

Elektrizitätswerk Verbois

Uhr im Maschinensaal

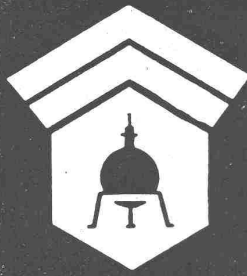
Die Uhrenanlage umfasst:

Eine Präzisions-Hauptuhr mit verschiedenen Nebenuhren
Eine Fassadenuhr, Ø 140 cm
Eine Frequenz-Kontrollanlage

FAVAG

Fabrik elektrischer Apparate A.-G.

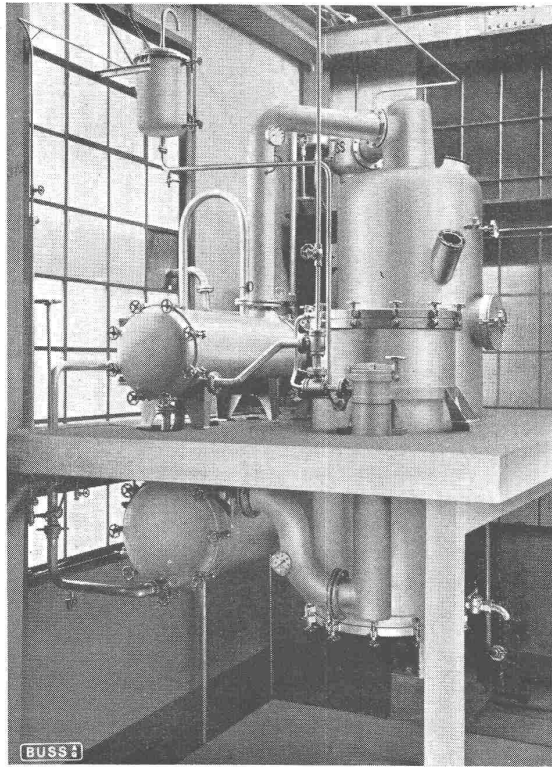
NEUENBURG



Wallerdichte Beläge

Spezial-Unternehmen:

Frick-Glass, Zürich-Altstetten



Vakuum Eindampfanlage

Elektro-Kessel

Gross- und Kleindampfkessel

La-Mont-Kessel, Umformer und Speicher

Komplette Apparaturen
und Spezialmaschinen für die
chemische und Nahrungsmittel-
industrie

Moderne Eindampf-Anlagen mit Turbo-
gebläse als Wärmepumpe

Misch- und Knetmaschinen für jede Ver-
wendung in Eisen oder rostfreiem Stahl, Sonder-
konstruktion für Vakuumbetrieb

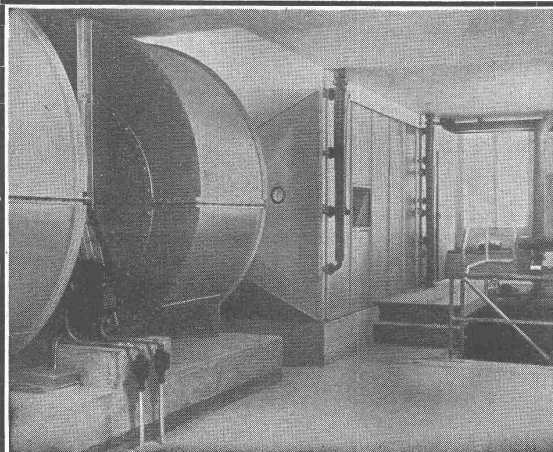
Vakuumpumpen

BUSS A.G. Basel

BUREAUX UND WERKE IN PRATTELN TELEPHON 60441

ZERMATT SCHWEIZERHOF NATIONAL BELLEVUE
Direktion: Dr. W. Zimmermann - Telefon 77110-
Unsere Devise: Immer gleich gut.
Pauschalarrangements pro Woche: Schweizerhof Fr. 121.-, National 110., Bellevue 102.-
Restaurant National: Rendez-vous der Feinschmecker

*In Zeiten der Güterknappheit
gewinnt das Inserat an Werbekraft!*



Konditionierungsaggregat zur Klimaanlage

VENTILATIONEN

Luftkonditionierung

für Gewerbe und Industrie



Spezialisiert seit 1890

VENTILATOR AG., STÄFA