

Objektyp: **Advertising**

Zeitschrift: **Schweizerische Bauzeitung**

Band (Jahr): **125/126 (1945)**

Heft 19

PDF erstellt am: **24.09.2024**

Nutzungsbedingungen

Die ETH-Bibliothek ist Anbieterin der digitalisierten Zeitschriften. Sie besitzt keine Urheberrechte an den Inhalten der Zeitschriften. Die Rechte liegen in der Regel bei den Herausgebern. Die auf der Plattform e-periodica veröffentlichten Dokumente stehen für nicht-kommerzielle Zwecke in Lehre und Forschung sowie für die private Nutzung frei zur Verfügung. Einzelne Dateien oder Ausdrucke aus diesem Angebot können zusammen mit diesen Nutzungsbedingungen und den korrekten Herkunftsbezeichnungen weitergegeben werden. Das Veröffentlichen von Bildern in Print- und Online-Publikationen ist nur mit vorheriger Genehmigung der Rechteinhaber erlaubt. Die systematische Speicherung von Teilen des elektronischen Angebots auf anderen Servern bedarf ebenfalls des schriftlichen Einverständnisses der Rechteinhaber.

Haftungsausschluss

Alle Angaben erfolgen ohne Gewähr für Vollständigkeit oder Richtigkeit. Es wird keine Haftung übernommen für Schäden durch die Verwendung von Informationen aus diesem Online-Angebot oder durch das Fehlen von Informationen. Dies gilt auch für Inhalte Dritter, die über dieses Angebot zugänglich sind.

SCHWEIZERISCHE BAUZEITUNG

WOCHENSCHRIFT FÜR ARCHITEKTUR / INGENIEURWESEN / MASCHINENTECHNIK
 REVUE POLYTECHNIQUE SUISSE

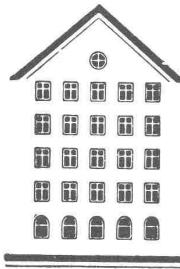
ORGAN DES SCHWEIZERISCHEN INGENIEUR- UND ARCHITEKTEN-VEREINS
 UND DER GESELLSCHAFT EHEMAL. STUDIERENDER DER EIDG. TECHN. HOCHSCHULE
 GEGRÜNDET 1883 VON ING. A. WALDNER / HERAUSGEGEBEN VON ING. W. JEGHER

G.E.P.- u. S.I.A.-Mitgl., b. Verlag: Schweiz 40 Fr.,
 Ausland 48 Fr. jährl.; Nicht-Mitglieder: Schweiz
 48 Fr.; Ausland 60 Fr., postamtlich abonniert
 48 Fr. zuzüglich Gebühren. / Einzel-Nr. Fr. 1.20

VERLAG C. & W. JEGHER, ZÜRICH
 Dianastrasse 5 / Postcheck VIII 6110
 Telefon: 234507 ■ In Kommission
 bei Rascher & Cie., Zürich u. Leipzig

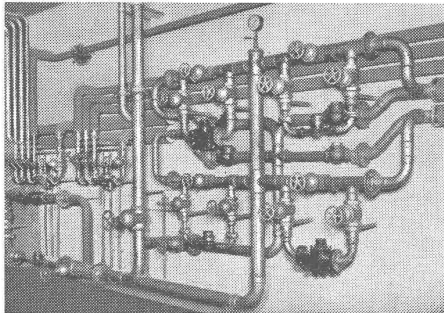
Anzeigen durch MOSSE-ANNONCEN AG.,
 Zürich, Limmatquai 94 - Basel, Marktplatz 18
 Anzeigenpreis: Ganze Seite 240 Fr., Seitenteile
 nach Tarif - Teuerungszuschlag zur Zeit 15%

Fenster



Kiefer Zürich

Tiefbohr- und Baugesellschaft A.-G., Zürich-Bern
 Sondierbohrungen mit Entnahme ungestörter Bodenproben
 Kernbohrungen im Fels Injektionen Grundwasserfassungen



GOLDENBOHM & CO.

Dufourstr. 47

Tel. 32 08 60, 32 47 75

Empfeht sich speziell für Vorprojekte

Sanitäre Installationen
Technisches Bureau

RESOFORM

Griffe und Handräder

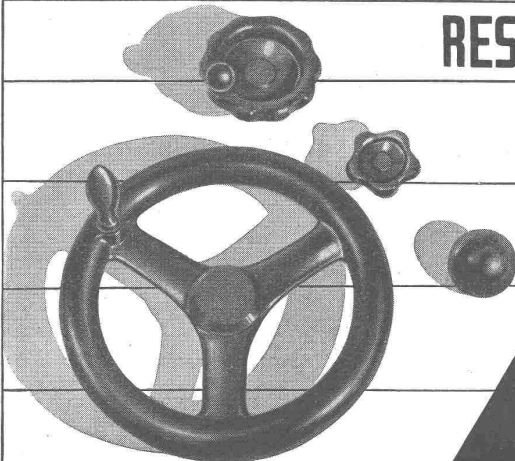
aus Kunstharz-Preßstoff für Maschinen

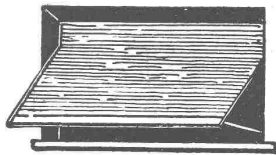
RESOFORM-Griffe und Handräder

sparen Metall und sind elektro-
 isolierend, angenehm anzufassen,
 formschön und sauber

Verlangen Sie unsere Liste P 3033 DF

MICAFIL AG. ZÜRICH-ALTSTETTEN
 TEL. 25 52 00

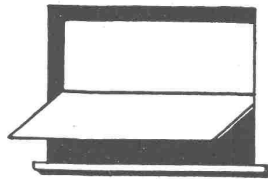




Rolladen



Jalousieladen



Sonnenstoren

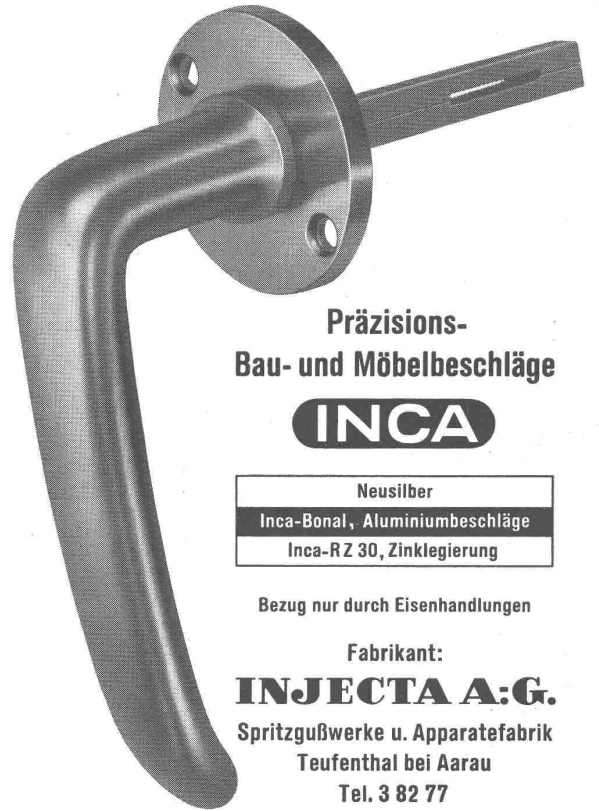
HARTMANN
BIEL

& CO A.G.

LAUSANNE

BERN

ZÜRICH



Präzisions-
Bau- und Möbelbeschläge

INCA

Neusilber

Inca-Bonal, Aluminiumbeschläge

Inca-R Z 30, Zinklegierung

Bezug nur durch Eisenhandlungen

Fabrikant:

INJECTA A.G.

Spritzgußwerke u. Apparatefabrik

Teufenthal bei Aarau

Tel. 3 82 77

Brunner & Co. Hoch- u. Tiefbau Zürich 2

Seit 1830 am Schanzengraben

Abteilung Zimmerei

Neuzeitliche Holz-Konstruktionen Baracken
Fabrikbauten Lehrgerüste Treppenbau

Spezialarbeiten

Sondierbohrungen, Filterbrunnen, Bohrpfähle, Injek-
tionen

AUFZÜGE SCHLIEREN

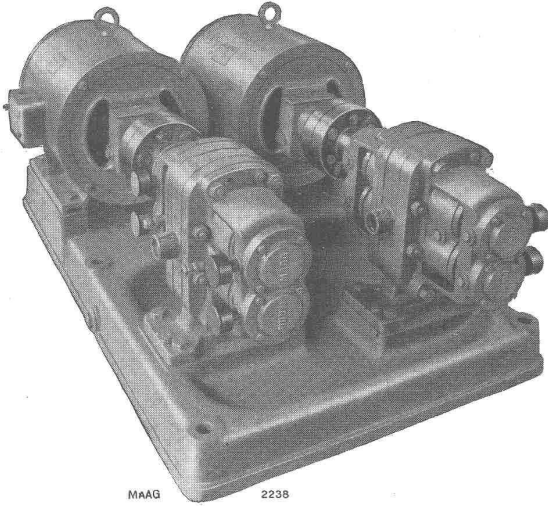


Personen- und Warenaufzüge
Neubau Umbau Revision

Telephon 91 74 11 Schlieren

SCHWEIZ. WAGONS- & AUFZÜGEFABRIK A.G.
SCHLIEREN-ZÜRICH

Doppel-Pumpengruppe Typ
MHP-75 A mit Aussenlagern
zur Förderung von sodahaltigem
Seifenwasser unter 32
kg/cm² Druck.



MAAG 2238

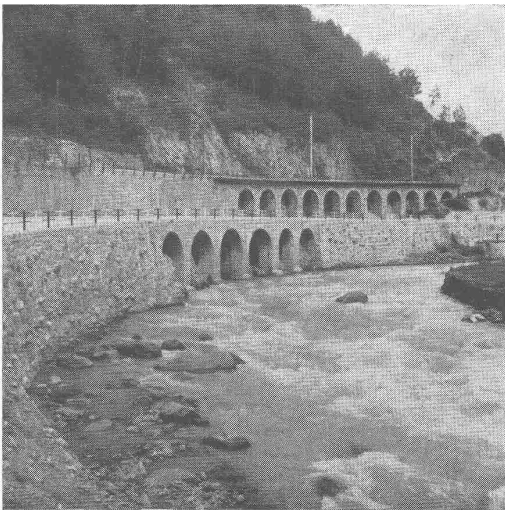
MAAG

PRÄZISIONS-ZAHNRADPUMPEN

Fördermengen bis 3000 Liter / Min.
Flüssigkeitsdrücke bis 40 Atm. f. Wasser
Flüssigkeitsdrücke bis 200 Atm. für Oel
Saughöhen bis 7 Meter Wassersäule
Temperaturen bis 300 Grad C. für Oel
Temperaturen bis 95 Grad C. für Wasser
Drehzahlen bis 1500 Umdrehungen/Min.

ZAHNRÄDER

MAAG-ZAHNRÄDER AKTIENGESELLSCHAFT, ZÜRICH



Stuag

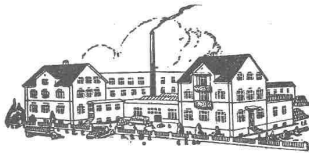
Schweiz. Strassenbau- und
Tiefbau-Unternehmung A.G.

Contraphon

Isoliermatte

gegen KÄLTE
HITZE
LÄRM

FRITZ LANDOLT
NÄFELS *Aktien-Gesellschaft*



Gegründet 1886

ED. BRUN, WÄDENSWIL

Telephon 956.802

Telegramme: Brun

Aelteste Spezialfabrik für Härte-Löt-Schweissprodukte, Autogen-Zusatzmaterialien, Lager-Kühlfette, Lager-Kühlöl, Technische Öle und Fette
 Öl-Import en gros — Verlangen Sie Vertreterbesuch

BASLER PARKETT

Korkparkett

Der richtige Bodenbelag für alle, die auf einen gediegenen, warmen und schalldämpfenden Boden Wert legen.

Gesellschaft für Korkindustrie Basel

Fassadeneinigung, Sockel u. s. w.

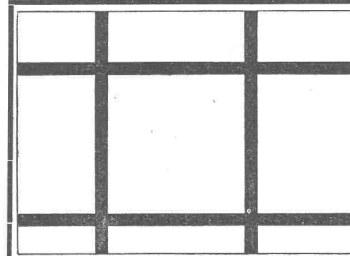
für alle Steinarten

Lavolit

Verlangen Sie unverbindliche Vorführung

Lavolit-Werke Eiken (Aargau), Tel. (13) 71446

Lavolit-Vertrieb: E. Huber, Zürich, Gotthardstr. 21, Tel. 23 51 30



Beton - Einlagegewebe

roh und feuerverzinkt, in diversen Drahtstärken. Vorzügliche Armierung von Zementkonstruktionen. Einsparung von Rundeseisen.

Weitere Bauspezialitäten:
 Drahtziegelgewebe; Streckrabitz; Drahtgeflechte;
 „Dülo“-Dübelstein Lotzwil.

**SCHWEIZ.
 DRAHTZIEGELFABRIK
 A.-G., LOTZWIL (Bern)**
 Tel. 6 01 73

KLINKER

braun, rot, gelb für Böden, Wandbelag, Cheminées, Fassaden

A. G. Verblendsteinfabrik

Tel. 724 04

Lausen

Ständige Ausstellung unserer Erzeugnisse in der SCHWEIZER BAU-CENTRALE ZÜRICH, TALSTRASSE 9, BÖRSENBLOCK (Eintritt frei)



Wetterfester Anstrich

für Holzfassaden, geruchfrei
 in verschiedenen Farben

Chemische Beizen

für Täfer und Türen in Tannenholz
 mit 1/3 Arbeitersparnis

Mehrjährige Garantie
 Prospekte und Muster

FRID. KRÄNZLIN, LUZERN
 Blumenrain 10 Telephon 2 30 85

Holzschutz-



CARBO 2

Präparat

graubraun
 noch immer lieferbar

INERTOLWERKE SIEGFRIED KELLER & CO. WALLISELEN

Stetige Werbung gewinnt an Gedächtniswert



WALTER J. HELLER & Co.

BAUUNTERNEHMUNG

BERN — SCHLOSSTRASSE 119 — TEL. 2 20 36