

Objektyp: **Advertising**

Zeitschrift: **Schweizerische Bauzeitung**

Band (Jahr): **125/126 (1945)**

Heft 13

PDF erstellt am: **23.09.2024**

Nutzungsbedingungen

Die ETH-Bibliothek ist Anbieterin der digitalisierten Zeitschriften. Sie besitzt keine Urheberrechte an den Inhalten der Zeitschriften. Die Rechte liegen in der Regel bei den Herausgebern. Die auf der Plattform e-periodica veröffentlichten Dokumente stehen für nicht-kommerzielle Zwecke in Lehre und Forschung sowie für die private Nutzung frei zur Verfügung. Einzelne Dateien oder Ausdrucke aus diesem Angebot können zusammen mit diesen Nutzungsbedingungen und den korrekten Herkunftsbezeichnungen weitergegeben werden. Das Veröffentlichen von Bildern in Print- und Online-Publikationen ist nur mit vorheriger Genehmigung der Rechteinhaber erlaubt. Die systematische Speicherung von Teilen des elektronischen Angebots auf anderen Servern bedarf ebenfalls des schriftlichen Einverständnisses der Rechteinhaber.

Haftungsausschluss

Alle Angaben erfolgen ohne Gewähr für Vollständigkeit oder Richtigkeit. Es wird keine Haftung übernommen für Schäden durch die Verwendung von Informationen aus diesem Online-Angebot oder durch das Fehlen von Informationen. Dies gilt auch für Inhalte Dritter, die über dieses Angebot zugänglich sind.

SCHWEIZERISCHE BAUZEITUNG

WOCHENSCHRIFT FÜR ARCHITEKTUR / INGENIEURWESEN / MASCHINENTECHNIK
REVUE POLYTECHNIQUE SUISSE

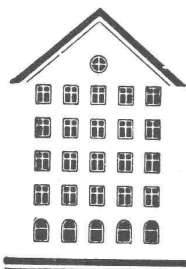
ORGAN DES SCHWEIZERISCHEN INGENIEUR- UND ARCHITEKTEN-VEREINS
UND DER GESELLSCHAFT EHEMAL. STUDIERENDER DER EIDG. TECHN. HOCHSCHULE
GEGRÜNDET 1883 VON ING. A. WALDNER / HERAUSGEGEBEN VON ING. C. JEGHER

G.E.P.-u. S.I.A.-Mitgl., b. Verlag: Schweiz 40 Fr.,
Ausland 48 Fr. jährl.; Nicht-Mitglieder: Schweiz
48 Fr.; Ausland 60 Fr., postamtlich abonniert
48 Fr. zuzüglich Gebühren. / Einzel-Nr. Fr. 1.20

VERLAG C. & W. JEGHER, ZÜRICH
Dianastrasse 5 / Postcheck VIII 6110
Telephon: 23 45 07 ■ In Kommission
bei Rascher & Cie., Zürich u. Leipzig

Anzeigen durch MOSSE-ANNONCEN AG.,
Zürich, Limmatquai 94 - Basel, Marktplatz 18
Anzeigenpreis: Ganze Seite 240 Fr., Seitenteile
nach Tarif - Teuerungszuschlag zur Zeit 15 %

Fenster



Kiefer Zürich

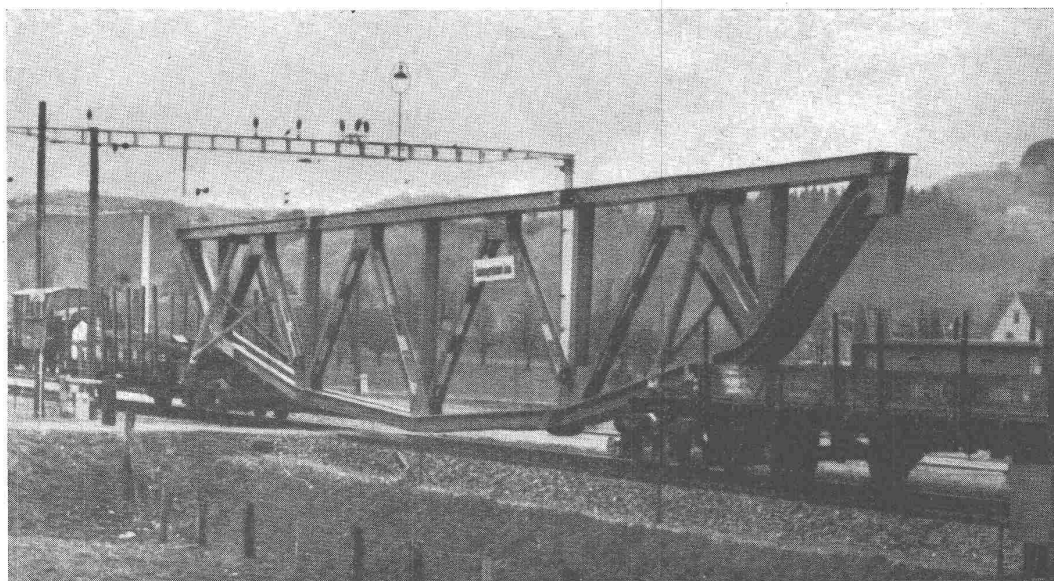
Eisenbaugesellschaft Zürich

Telephon 231693

Limmatplatz 7

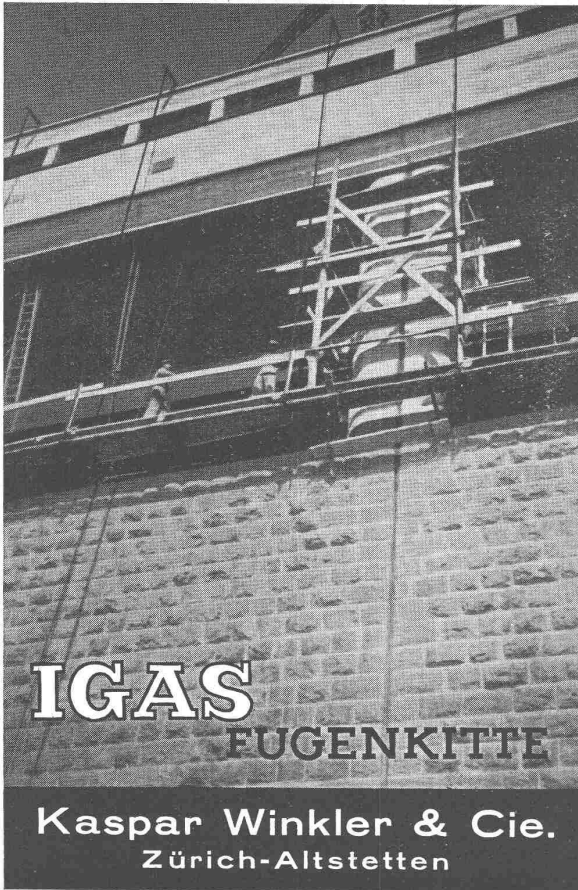
Ingenieur-Bureaux

Stahlbauwerkstätten



Thurbrücke Ullisbach SBB-Strecke Wattwil - Nesslau

Transport eines 38 m langen und 28 Tonnen schweren Hauptträgers



IGAS
FUGENKITTE

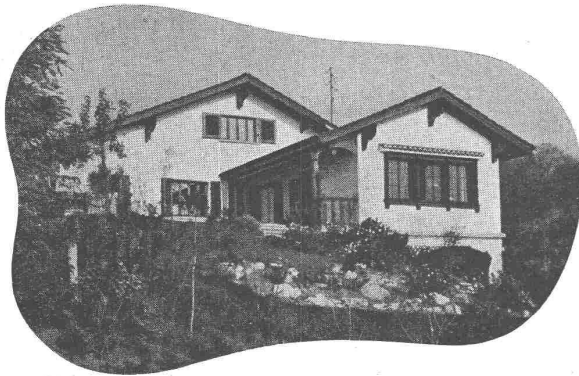
Kaspar Winkler & Cie.
Zürich-Altstetten



**GÖHNER
TÜREN +
FENSTER**

67 NORM-Typen
Verlangen Sie den Spezial-Katalog
von Ernst Göhner AG.
Zürich Telefon (051) 24 17 80

WELAND PROPAGANDA 3



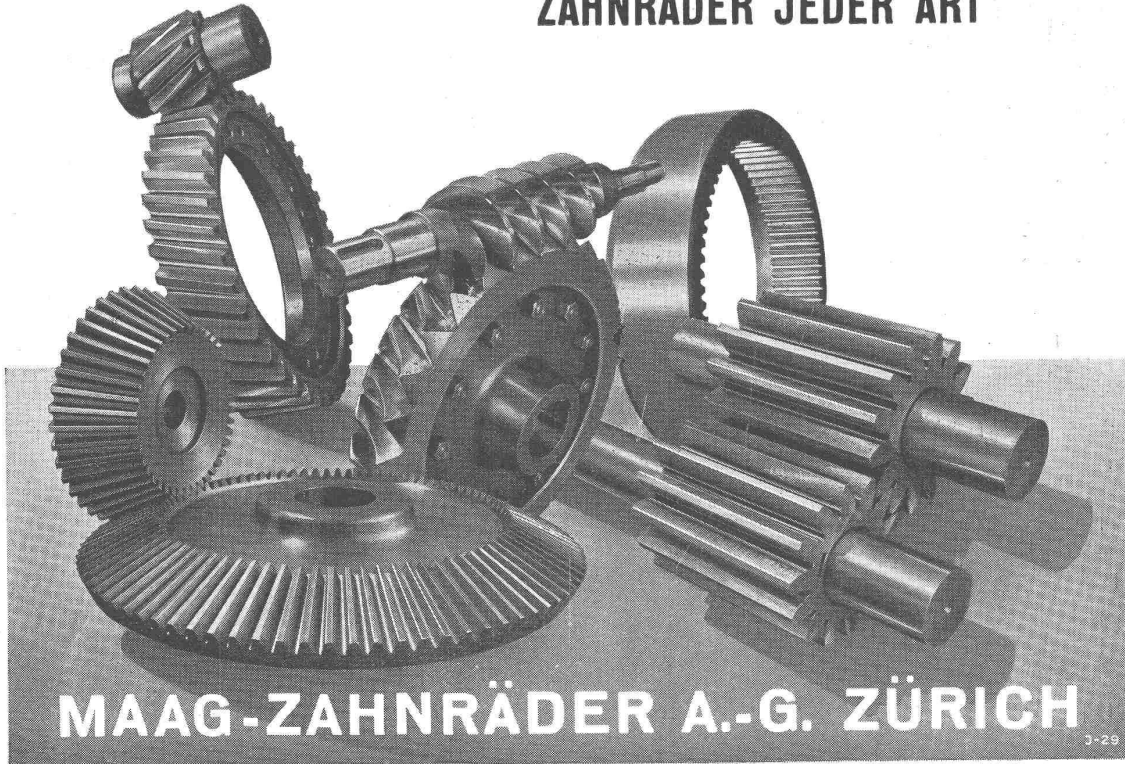
Ein Zeichen von Qualität
und Behaglichkeit: mit

ISOVER

isoliertes Haus

Beratung und Kostenvoranschläge unverbindlich
GLASFASERN A.-G.
Nüscherstr. 30 ZÜRICH Tel. 27 44 46

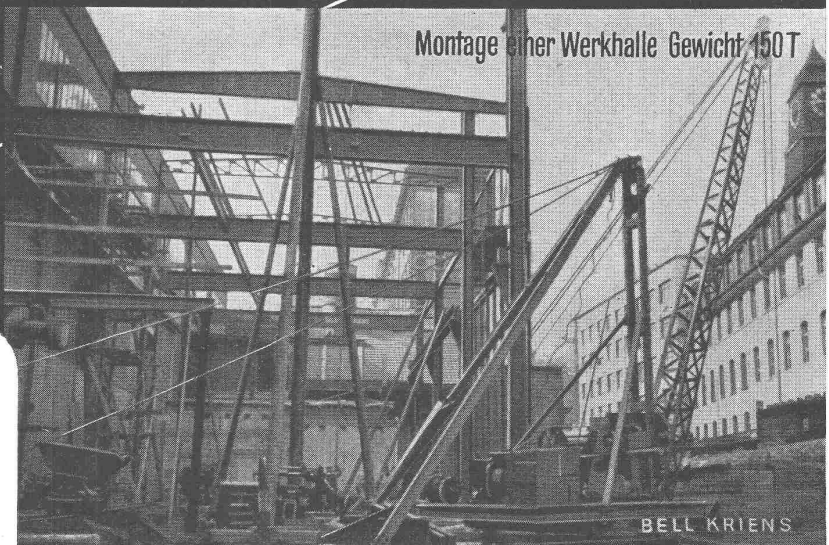
ZAHNRÄDER JEDER ART



KRIENS Bell

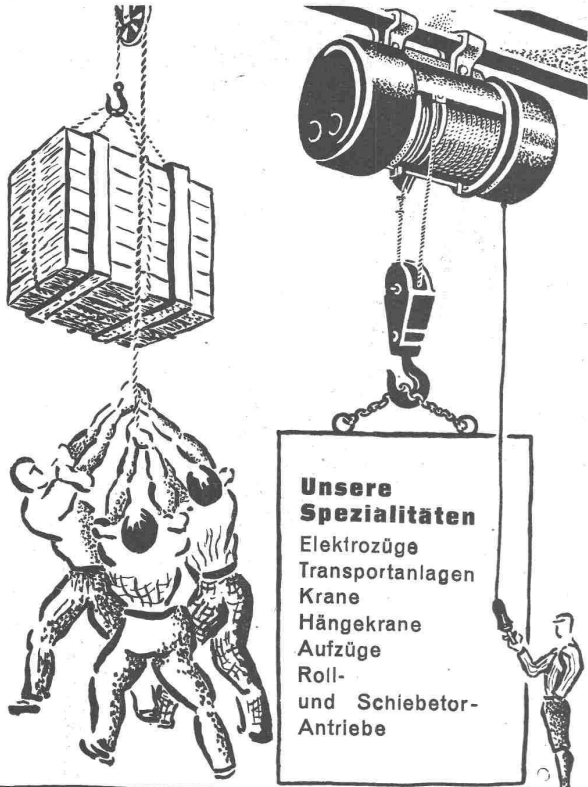
AG. der Maschinenfabrik von Theodor Bell & Co., Kriens-Luzern

Wasserturbinen, Hebezeuge, Gross-Gaserzeuger



- Stahlbrücken**
- Stahlhochbauten**
- Wehranlagen**
- Kesselbau**

in genieteter und geschweisster Ausführung



Unsere Spezialitäten
 Elektrozüge
 Transportanlagen
 Krane
 Hängekrane
 Aufzüge
 Roll- und Schiebetor-Antriebe

UTO AUFZUG- u. KRANFABRIK A.G.
 ZÜRICH-ALTSTETTEN Tel. 255310

GIROUD OLTEN



BLECHARBEITEN
 EISENKONSTRUKTIONEN
 TRANSPORTANLAGEN
 BRECH- UND SORTIERANLAGEN
 ALLGEMEINER MASCHINENBAU
 WAAGEN

AG. der Maschinenfabrik von Louis Giroud, Olten
 Telephone 062 — 5 4017

2445

**Architekten,
 Bauingenieure,
 Bauunternehmer!**



**Vorspannbeton-
 Fertigbalken - Decken**

mit oder ohne Ueberbeton
 helfen Ihnen Zement und Eisen sparen

Verlangen Sie
 Prospekte, Offerten und Vertreterbesuch

Stahlrohr-, Bau- & Gerüstungs A.-G.
 Bahnhofstrasse 72 Zürich Telefon 27 62 42

LUWA Hochleistungs-Staubabscheider

Wir lösen alle Entstaubungs- und Tropfen-Ausscheidungsprobleme nach den neuesten Grundsätzen der Technik

Verlangen Sie unsere Spezialprospekte oder unverbindlichen Ingenieurbesuch



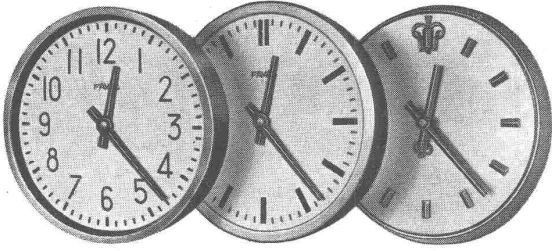
CARRIER Hochleistungs-Luftwäscher-Entstaubung

Cyklon - Staubabscheider für Grossanlage

Entstaubungsaggregat für eine Mineralmühle

LUWA A/G
 ZÜRICH 9
 Tel. 27 33 35 - 36





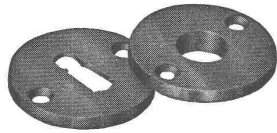
ELEKTRISCHE UHREN

jeder Art, für Städte, Bahnhöfe,
Verwaltungsgebäude, Spitäler,
Hotels, Fabriken, Schulen

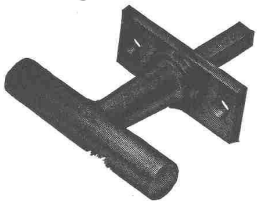
Mustermesse Basel: Halle V, Stand 1258

FAVAG

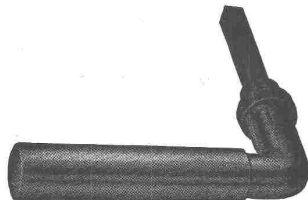
Fabrik elektrischer Apparate A.G.
NEUENBURG



Schweizer Baubeschläge



INCA



Wir liefern alle
kuranten Be-
schläge in erst-
klassiger Aus-
führung.

INJECTA

A.-G. Spritzgusswerke und Apparatefabrik

TEUFENTHAL b. AARAU

Telephon 3 82 77

ABDICHTUNGEN

SECCO
Zement
Zusatz

gegen Grund- u. Andrangwasser

A. PELLASCIO, ING. E.T.H.

Ohmsstrasse 16 ZÜRICH-OERLIKON Tel. 466373



*Manometer
Thermometer
Hygrometer*
HENNI & CIE.A.G.
JEGENSTORF-BERN



H

Hess & Cie.

Luft- und gasdichte „HESCO“-Ventilationsklappen

weiss emailliert oder verzinkt,
Grösse 25/40 cm.

Wir fabrizieren ferner HESCO-Ventilationsklappen, Ventilations-
Schieber und -Gitter. Extraanfertigungen aller Art stellen wir in der
gewohnten sorgfältigen Ausführung her.

Hess & Cie., Pilgersteg, Rüti (Zch.) Drahtzieherei, Metallwaren- u. Nagelfabrik
Telephon (055) 2 35 22



Nicht nur, weil sie tadellos isoliert und warm hält; nicht nur, weil man damit beim Versetzen Zeit und Arbeitskräfte spart ist die NORMA-Decke zeitgemäss, sondern vor allem darum:

Die NORMA-Balken sind mit einer eisensparenden Armierung aus Spezial-SS-Stahl ausgerüstet. Damit lässt sich die doppelte Deckenfläche erstellen und Bauvorhaben die sonst undurchführbar blieben, werden dank NORMA realisiert.

Bitte, verlangen Sie den Besuch unseres erfahrenen Spezialisten. Er hilft Ihnen die heutigen Bauschwierigkeiten zu überwinden.

Zürcher Ziegeleien A.-G. Zürich, Talstrasse 83, Telephon 23 87 00

Abteilung NORMA