

Objektyp: **Advertising**

Zeitschrift: **Schweizerische Bauzeitung**

Band (Jahr): **125/126 (1945)**

Heft 12

PDF erstellt am: **25.09.2024**

Nutzungsbedingungen

Die ETH-Bibliothek ist Anbieterin der digitalisierten Zeitschriften. Sie besitzt keine Urheberrechte an den Inhalten der Zeitschriften. Die Rechte liegen in der Regel bei den Herausgebern. Die auf der Plattform e-periodica veröffentlichten Dokumente stehen für nicht-kommerzielle Zwecke in Lehre und Forschung sowie für die private Nutzung frei zur Verfügung. Einzelne Dateien oder Ausdrucke aus diesem Angebot können zusammen mit diesen Nutzungsbedingungen und den korrekten Herkunftsbezeichnungen weitergegeben werden. Das Veröffentlichen von Bildern in Print- und Online-Publikationen ist nur mit vorheriger Genehmigung der Rechteinhaber erlaubt. Die systematische Speicherung von Teilen des elektronischen Angebots auf anderen Servern bedarf ebenfalls des schriftlichen Einverständnisses der Rechteinhaber.

Haftungsausschluss

Alle Angaben erfolgen ohne Gewähr für Vollständigkeit oder Richtigkeit. Es wird keine Haftung übernommen für Schäden durch die Verwendung von Informationen aus diesem Online-Angebot oder durch das Fehlen von Informationen. Dies gilt auch für Inhalte Dritter, die über dieses Angebot zugänglich sind.

SCHWEIZERISCHE BAUZEITUNG

WOCHENSCHRIFT FÜR ARCHITEKTUR / INGENIEURWESEN / MASCHINENTECHNIK
REVUE POLYTECHNIQUE SUISSE

ORGAN DES SCHWEIZERISCHEN INGENIEUR- UND ARCHITEKTEN-VEREINS
UND DER GESELLSCHAFT EHEMAL. STUDIERENDER DER EIDG. TECHN. HOCHSCHULE
GEGRÜNDET 1883 VON ING. A. WALDNER / HERAUSGEGEBEN VON ING. C. JEGHER

G.E.P.- u. S.I.A.-Mitgl., b. Verlag: Schweiz 40 Fr.,
Ausland 48 Fr. jährl.; Nicht-Mitglieder: Schweiz
48 Fr.; Ausland 60 Fr., postamtlich abonniert
48 Fr. zuzüglich Gebühren. / Einzel-Nr. Fr. 1.20

VERLAG C. & W. JEGHER, ZÜRICH
Dianastrasse 5 / Postdeck VIII 6110
Telephon: 234507 ■ In Kommission
bei Rascher & Cie., Zürich u. Leipzig

Anzeigen durch MOSSE-ANNONCEN AG.,
Zürich, Limmatquai 94 - Basel, Marktplatz 18
Anzeigenpreis: Ganze Seite 240 Fr., Seitenteile
nach Tarif - Teuerungszuschlag zur Zeit 15 %

SCHIEBEBÖDEN · ISOLIERPLATTEN · DACHVERSCHALUNGEN · HALLEN- UND INDUSTRIEBAUTEN · BARACKENBAU

Dwrisol

A.-G. FÜR LEICHTBAUSTOFFE - DIETIKON - TEL. 918666

A.-G. für Grundwasserbauten, Bern

Bohrpfähle nach eigenem Verfahren

BERCHTOLD & CO.
THALWIL TEL. (051) 92 05 01

HEIZUNG
WARMWASSER / LÜFTUNG

**INDUSTRIE-
HEIZUNG**
HEISSWASSER
STATT DAMPF

TIEFBAU · STRASSENBAU · INDUSTRIEBÖDEN · ANSCHLUSSGELEISE

WALO BERTSCHINGER

BAUNTERNEHMUNG ZÜRICH

Repetitions-Theodolit WILD T1

Glaskreise 360° od. 400°
 Genauigkeit 1/10 Minute
 Gewicht 4,850 kg

Anwendungsgebiet:
 Tachymetrie
 Kleintriangulationen
 Bauarbeiten
 Bergbau

Weitere Modelle:
 T0, T2, T3, T4

Verlangen Sie Prospekte



**WILD
HEERBRUGG**

Verkaufs-AG.
 Heinrich Wild's
 geodätische Instrumente
 Heerbrugg (Schweiz)

R. RIGLING & CO.
 Spezial-Holzbau

ZÜRICH-OERLIKON
 Telefon 46 82 25



RINGDÜBEL + PATENT
 Knotenpunktverbindung für hölzerne Tragwerke

Ausführung von Spezial-Normkonstruktionen für freitragende Holzbauten

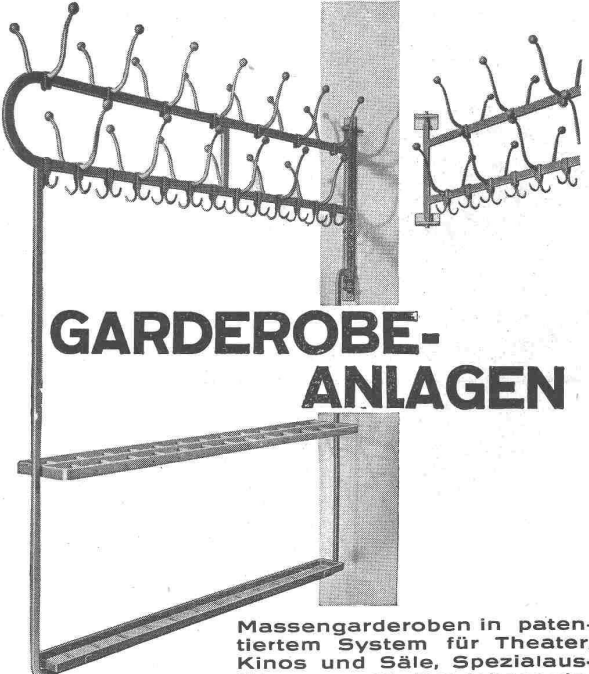
Hallen
 Fabrikbauten
 Treppenbau

HEIZUNGEN → aller Systeme, Niederdruck-, Hochdruck-, Dampf- und Speicheranlagen, Heißwasseranlagen

LÜFTUNGEN → zu Klima- und Befeuchtungsanlagen, für alle Industriegebiete, Hotel- und Geschäftsbauten etc.

GASSCHUTZANLAGEN

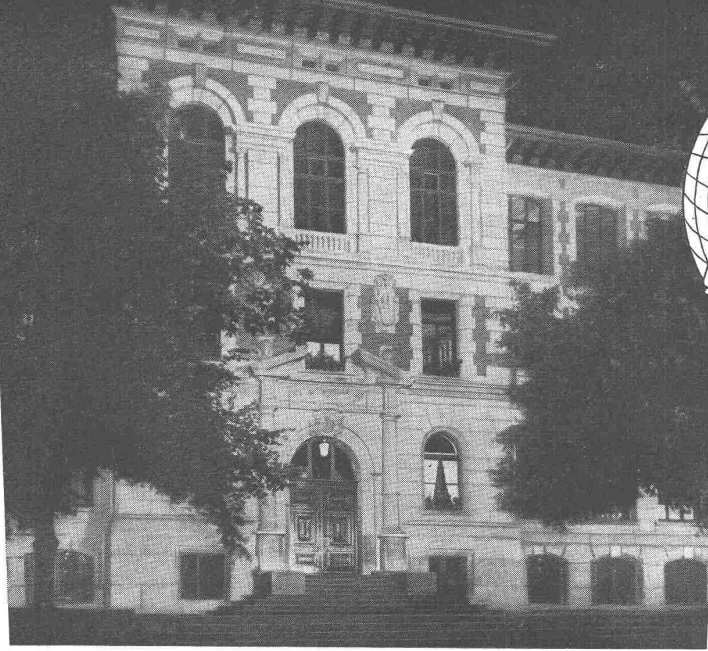
J. RUCKSTUHL A.G.
 BASEL TEL. 2 37 85/86



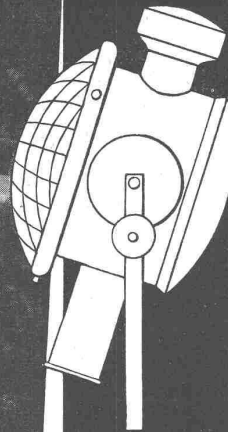
GARDEROBE-ANLAGEN

Massengarderoben in patentiertem System für Theater, Kinos und Säle, Spezialausführungen für Betriebsgarderoben

GEBR. TUCHSCHMID
 FRAUENFELD + ZÜRICH



Fassaden-Anleuchtung mittels Scheinwerfern und Flutlichtstrahlern



SIEMENS
BELEUCHTUNGS-
TECHNIK

BERATUNG in allen licht- und
beleuchtungstechnischen Fragen
für INDUSTRIE, GEWERBE, HANDEL,
SCHULEN, SPORTPLÄTZE, VERKEHR.

SIEMENS ELEKTRIZITÄTS-ERZEUGNISSE AG. ABT. SIEMENS-SCHUCKERT ZÜRICH-LAUSANNE

- norm** Ventilationseinsätze
- norm** Garagetore
- norm** Schuhroste
- norm** Estrichtreppen

norm Lichtschachtroste

norm Kellerfenster

norm Brief- und Milchkasten

norm Kohleneinwürfe

norm
Bauteile

**BILLIGER
BESSER
RASCHER**

Verlangen Sie unseren Katalog.

METALLBAU AG.
ZÜRICH-ALBISRIEDEN

TELEPHON 270676

Sie arbeiten billiger und schneller, wenn Sie
fournierte Handläufe, Treppenwangen und
Futterbretter mit Melocol verleimen.

Melocol

Gesellschaft für Chemische Industrie in Basel

Die Seite der soliden

Bauhandwerker

Nachstehende
Firmen
empfehlen
sich den
Herren
Architekten:

METALLBUCHSTABEN

für Fassaden, Schaufenster etc.

FRIEDRICH JENNI, BERNSchifflaube 46
Tel. 3 49 49**KUNSTSCHLOSSERARBEITEN****E. O. KNECHT, Ing.,****Zürich 7**

Asylstr. 104, Tel. 32 35 47

Zentralheizungen

Sanitäre Anlagen

FENSTERFABRIK**ALBISRIEDEN A.-G.**

ZÜRICH 9, Tel. 27 06 91

Glaserarbeiten aller Art
Fensterrevisionen

Staub ?

Mit geringeren Anschaffungs- und Betriebskosten eine bessere Staubausscheidung — das bieten Ihnen die neuartigen Meidinger-Staubausscheider.

Sie benötigen weit weniger Platz als die bisher üblichen Systeme und ermöglichen, bei geringeren Betriebskosten, eine fast restlose Ausscheidung auch des feinsten Staubes.

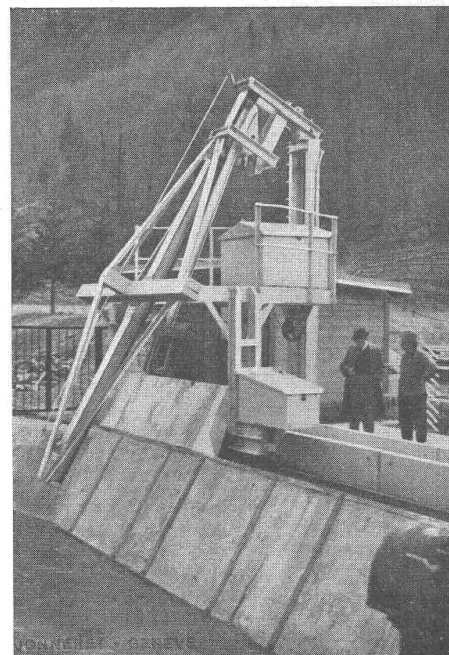
Meidinger-Staubausscheider lassen sich allen Verhältnissen anpassen und haben sich für die Entstaubung von Einzelmaschinen sowie von Maschinengruppen, wie Polier- und Schleifmaschinen, Mühlen, Brechern, Sortiermaschinen etc. hervorragend bewährt.

Unterbreiten Sie uns Ihre Probleme — unsere Spezialisten werden die richtige Lösung finden.

Offerten und Ingenieurbesuch kostenlos.



H. MEIDINGER & CIE.
BASEL 4



Maschinenfabrik
JONNERET FILS AINÉ

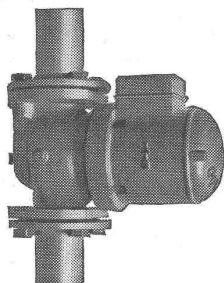
Gegründet 1850 GENÈVE Telephone 55394

SPEZIALITÄT:

Rechenreinigungsmaschinen

Beste Lösung aller vorkommenden Aufgaben für
Rechenreinigung in Hoch- und Niederdruck-Werken

Kostenlose Beratung u. Ausarbeitung v. Projekten



UMWÄLZPUMPE

ohne Stopfbüchse System

CUENOD

für Zentralheizungen

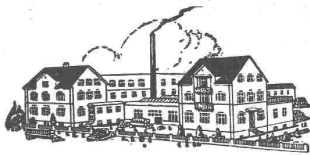
Geräuschloser Gang
Vollständige Abdichtung
Uebersaus geringe Stromaufnahme
Keine Schmierung, noch Wartung

Wichtig! Durch sinnreiche Anordnung liegen die Druck- und Gleitlager nicht im Hauptdurchfluss des Heizwassers; sie werden lediglich durch abgezwiegtes, gereinigtes Wasser geschmiert. Somit grösste Betriebssicherheit.

Die stopfbüchsenlosen Cuenod-Umwälzpumpen werden durch alle Zentralheizungs-Installateure montiert

Ateliers des Charmilles S.A., Usine de Châtelaine

vormals Ateliers H. CUENOD S.A., GENÈVE



Gegründet 1886

ED. BRUN, WÄDENSWIL

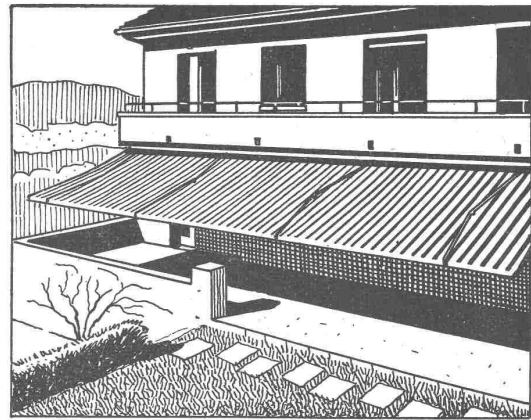
Telephon 956.802 Telegramme: Brun

Aelteste Spezialfabrik für Härte-Löt-Schweissprodukte, Autogen-Zusatzmaterialien, Lager-Kühlfette, Lager-Kühlöl, Technische Oele und Fette
Oel-Import en gros — Verlangen Sie Vertreterbesuch



VIBRIERTER BETON
für Betonstrassen u. Verkleidungen
aller Arten wird hergestellt mit dem
VIBROPIL
Patent No. 129.811

Verlangen Sie Prospekte und Offerten von
S.A. RENE MAYING
Avenue de France 66 - Tél. 272.38
LAUSANNE



Schenker Storen

EMIL SCHENKER A.-G. - Storenfabrik

SCHÖNENWERD (Sol.) ZÜRICH, Nüscherstr. 30
Telephon (064) 313 52 Telephon (051) 23 90 40

SLM
WINTERTHUR

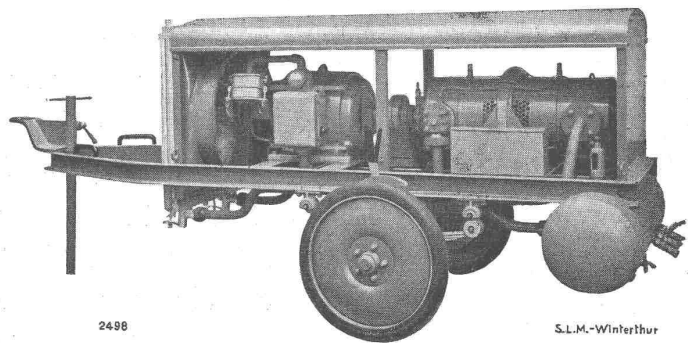
ROTATIONS-KOMPRESSOREN

fahrbare und transportable
Anlagen für den Strassenbau

Effektive Leistung 3,5 m³/min

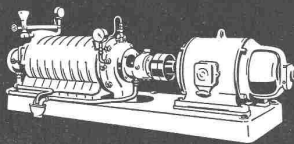
Mit Luftkühlung und
Elektromotorantrieb

Schweiz. Lokomotiv- und Maschinenfabrik
Winterthur

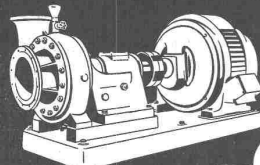


2498

S.L.M.-Winterthur



Hochdruck-Zentrifugalpumpen



Niederdruck-Zentrifugalpumpen



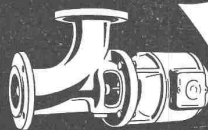
Propeller-Rührwerke



Unterwasser-Pumpen



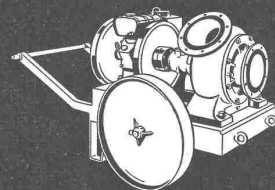
Abwasser-Pumpen



Rohrbogen-Propellerpumpen



Benzin- & Kühlmittelpumpen



Schraubepumpen

MÜLLER A/G
BRUGG
Pumpenbau



Nicht nur, weil sie tadellos isoliert und warm hält; nicht nur, weil man damit beim Versetzen Zeit und Arbeitskräfte spart ist die NORMA-Decke zeitgemäss, sondern vor allem darum:

Die NORMA-Balken sind mit einer eisensparenden Armierung aus Spezial-SS-Stahl ausgerüstet. Damit lässt sich die doppelte Deckenfläche erstellen und Bauvorhaben die sonst undurchführbar blieben, werden dank NORMA realisiert.

Bitte, verlangen Sie den Besuch unseres erfahrenen Spezialisten. Er hilft Ihnen die heutigen Bauschwierigkeiten zu überwinden.

Zürcher Ziegeleien A.-G. Zürich, Talstrasse 83, Telephon 23 87 00

Abteilung NORMA