

Objektyp: **Advertising**

Zeitschrift: **Schweizerische Bauzeitung**

Band (Jahr): **123/124 (1944)**

Heft 26

PDF erstellt am: **19.09.2024**

Nutzungsbedingungen

Die ETH-Bibliothek ist Anbieterin der digitalisierten Zeitschriften. Sie besitzt keine Urheberrechte an den Inhalten der Zeitschriften. Die Rechte liegen in der Regel bei den Herausgebern.

Die auf der Plattform e-periodica veröffentlichten Dokumente stehen für nicht-kommerzielle Zwecke in Lehre und Forschung sowie für die private Nutzung frei zur Verfügung. Einzelne Dateien oder Ausdrucke aus diesem Angebot können zusammen mit diesen Nutzungsbedingungen und den korrekten Herkunftsbezeichnungen weitergegeben werden.

Das Veröffentlichen von Bildern in Print- und Online-Publikationen ist nur mit vorheriger Genehmigung der Rechteinhaber erlaubt. Die systematische Speicherung von Teilen des elektronischen Angebots auf anderen Servern bedarf ebenfalls des schriftlichen Einverständnisses der Rechteinhaber.

Haftungsausschluss

Alle Angaben erfolgen ohne Gewähr für Vollständigkeit oder Richtigkeit. Es wird keine Haftung übernommen für Schäden durch die Verwendung von Informationen aus diesem Online-Angebot oder durch das Fehlen von Informationen. Dies gilt auch für Inhalte Dritter, die über dieses Angebot zugänglich sind.

SCHWEIZERISCHE BAUZEITUNG

WOCHENSCHRIFT FÜR ARCHITEKTUR / INGENIEURWESEN / MASCHINENTECHNIK
 REVUE POLYTECHNIQUE SUISSE

ORGAN DES SCHWEIZERISCHEN INGENIEUR- UND ARCHITEKTEN-VEREINS
 UND DER GESELLSCHAFT EHEMAL. STUDIERENDER DER EIDG. TECHN. HOCHSCHULE
 GEGRÜNDET 1883 VON ING. A. WALDNER / HERAUSGEGEBEN VON ING. C. JEGHER

G.E.P.-u. S.I.A.-Mitgl., b. Verlag: Schweiz 40 Fr.,
 Ausland 48 Fr. jährl.; Nicht-Mitglieder: Schweiz
 48 Fr.; Ausland 60 Fr., postamtlich abonniert
 48 Fr. zuzüglich Gebühren. / Einzel-Nr. Fr. 1.20

VERLAG C. & W. JEGHER, ZÜRICH
 Dianastrasse 5 / Postcheck VIII 6110
 Telefon: 34507 ■ In Kommission
 bei Rascher & Cie., Zürich u. Leipzig

Anzeigen durch MOSSE-ANNONCEN AG.,
 Zürich, Limmatquai 94 - Basel, Marktplatz 18
 Anzeigenpreis: Ganze Seite 240 Fr., Seitenteile
 nach Tarif - Teuerungszuschlag zur Zeit 15%

Fenster



Kiefer Zürich

Patentanwälte

E. Blum & Co., Zürich

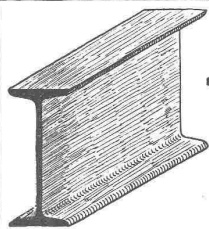
Gegründet 1878 Tel. 5 16 33 Bahnhofstr. 31

Patente

Gutachten

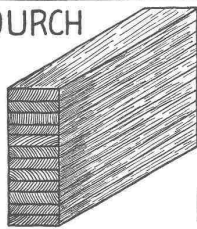
Fabrikmarken

Technische Beratung bei Prozessen



**-EISEN
ERSETZEN**

DURCH



**HETZER - BALKEN
TRÄGER**

**B. ZÖLLIG SÖHNE
HOLZKONSTRUKT, ARBON**

Vollständige

ZEICHEN-EINRICHTUNGEN

Zeichentische, Zeichenmaschinen, Zeichen-Registaturen und -Schränke,
 Plan-Einfassverfahren, Bogenlampen, Lichtpause- u. Kopier-Einrichtungen
 Sämtliches Zeichenmaterial wie Zeichen-Papiere, -Geräte, -Instrumente,
 Normalienblätter, Reisszeuge und Reissbretter, Rechenschieber.

Gebrüder Scholl AG Zürich Poststrasse 3 Tel. 357 10 Seit 1885



HCH. LIER

Deckenheizungen System Critall

Heisswasser-Heizungen

Umbau bestehender Dampfanlagen in Heiss-
 wasser • Abwärmeanlagen

HEIZUNGS INGENIEUR S.I.A. **ZÜRICH 4** Badenerstr. 440 Tel. 3.92.05



Gelochte und
gepresste Bleche

H. HEER & CO.,
OLTEN
Tel. 5 40 29

Ohne Farbe und ohne Matrizen, verblüffend einfach und sauber, arbeitet das

ORMIG -SYSTEM

Es eignet sich vorzüglich für die Vervielfältigung kleiner Auflagen (Kostenvoranschlägen, Stücklisten, Materiallisten, Montageplänen etc.), sowie die zeit- und kostensparende Vereinfachung des Auftrags- und Rechnungswesens, die Arbeitsvorbereitung für die Werkstatt in Gross- und Kleinbetrieben.

Kostenlose nähere Auskünfte erteilt gerne der Generalvertreter:

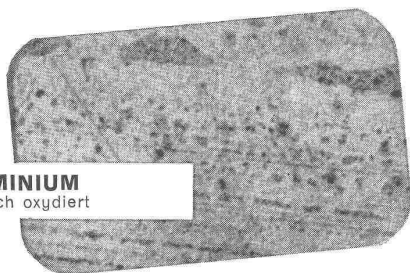
ERNST JOST
AKTIENGESELLSCHAFT

ZÜRICH, Sihlstr.1/Ecke Bahnhofstr., Tel. 72312

Einen vorzüglichen Schutz von Aluminiumteilen erzielen Sie mit der

EMATALIERUNG

ALUMINIUM
anodisch oxydiert



(Mikrobilder)

Aluminium **emataliert**
Belichtung sechsmal länger



Dieses neueste und modernste Verfahren der anodischen Oxydation erzielt eine bedeutende Erhöhung der chemischen und mechanischen Widerstandskraft des Aluminiums.

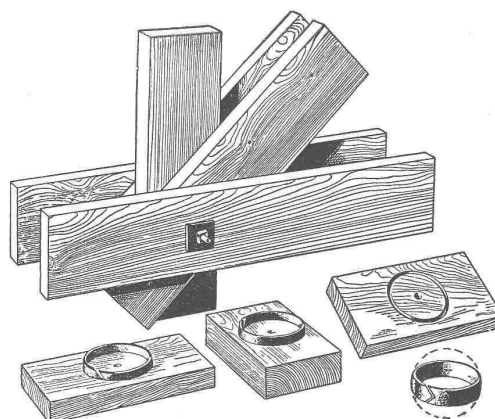
Aluminium-Schweisswerk A.-G. - Schlieren-Zürich
Abteilung Elektro-Chemie

R. RIGLING & CO.

Spezial-Holzbau

ZÜRICH-OERLIKON

Telephon 6 82 25

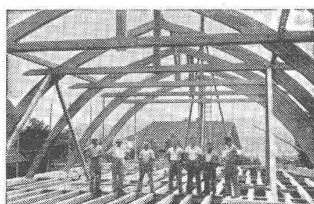


RINGDÜBEL \oplus PATENT

Knotenpunktverbindung für hölzerne Tragwerke

Ausführung von Spezial-Normalkonstruktionen für freitragende-Holzbauten

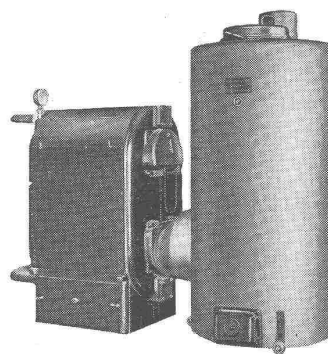
Hallen
Fabrikbauten
Treppenbau



**Hetzerbalken
Hetzerträger
Hetzerbinder**

gerade und gebogene erstellen prompt

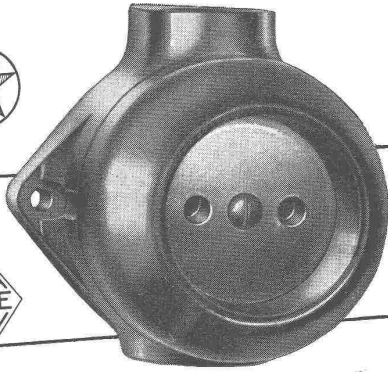
A. J. EGGSTEIN SÖHNE & C^{IE}
HOLZBAUUNTERNEHMUNG
LUZERN



JOH. MÜLLER A.-G.
RÜTI ZÜRICH

Warmwasser-, Dampf- und Heisswasserheizungen
Lüftungs- und Luftkonditionierungs-Anlagen
Elektrokessel für Wasser und Dampf
Elektr. Speicheranlagen
Elektr. Boiler kombiniert mit Heizung

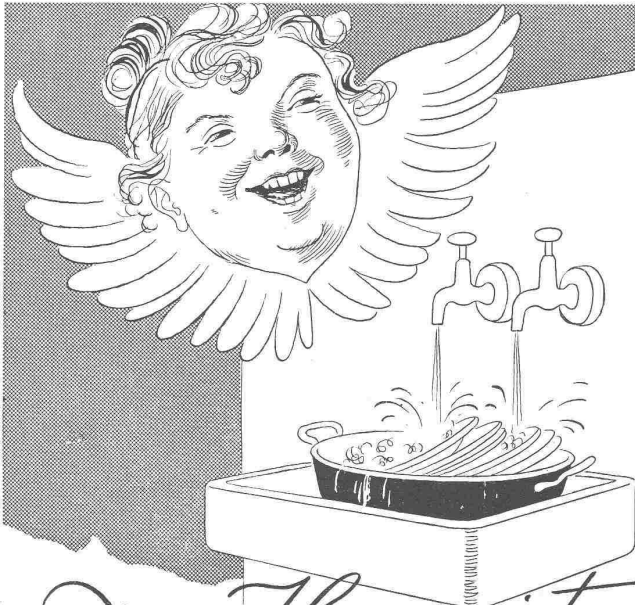
Holzgasgenerator \oplus Patent angem.



FELLER-STECKDOSE 6 Amp. 250 Volt

besonders geeignet für Werkstätten, Garagen, Keller, Waschküchen und allgemein für trockene und feuchte Räume. Kleines, gefälliges, und schwarzes Presstoff-Gehäuse mit 11 mm Stahlpanzergewinde für den Anschluss von Stahlpanzerröhre und Bleikabel mit Stopfbüchsen-Dichtungen. Auch Bergmannrohr kann einwandfrei in das Gehäuse eingeführt werden. Steckdosen-Einsatz in bewährter, dauerhafter Ausführung.

Adolf Feller A. G. Horgen
Fabrik elektrischer Apparate

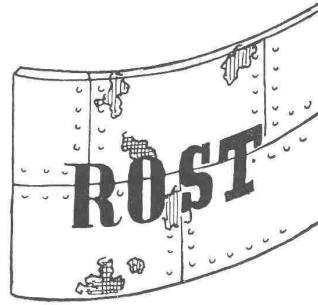


Der Hausgeist

freut sich; stets sauber ist die Wand mit einem abwaschbaren Plattenbelag aus

GLANZ Eternit
"SPEZIAL"

GLANZ-ETERNIT A.G. NIEDERURNEN TEL. 41671



frisst

EISEN

also

SANDSTRAHL-REINIGUNG

und

INERTOLISIERUNG

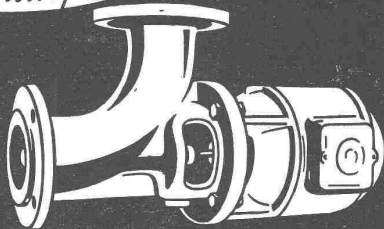
Wir machen kostenlos Angebote für Uebernahme fix und fertiger Arbeiten

INERTOLWERKE

SIEGFRIED KELLER & CO.

WALLISELLEN-ZÜRICH

MÜLLER A/G
BRUGG
Pumpenbau

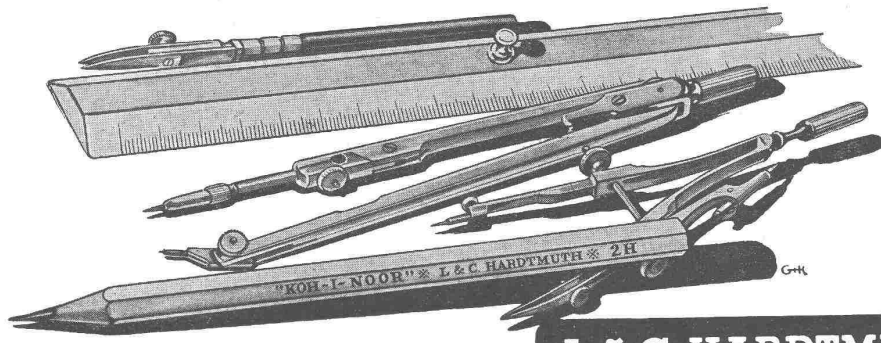


Rohrbogen-Propellerpumpen



Mit Technikerstiften Nr. 777
die denkbar klarsten
Lichtpausen!

Das heutige Tempo erfordert verlässliches Werkzeug!



für den Techniker
**L. & C. HARDTMUTH
 KOH-I-NOOR**

Auch auf den Bleistift kommt es an!

Der „KOH - I - NOOR“-Stift – seit 50 Jahren das *erprobte* Werkzeug des technischen Zeichners – erfüllt in Bezug auf Präzision und Wirtschaftlichkeit die höchsten Anforderungen der Praxis.

Gelenkketten jeder Art
anerkannt gut u. preiswert
Kettenräder
 gefl. Preisliste verlangen
Gelenkketten A.G.
 Tel. 7.20.96 Hergiswil / Nid.

Holz-Imprägnierung und Konservierung
 für Aussen- und Innenanstrich
 Vollständig geruchfrei
 Positive Wirkung der Holzstruktur
 Mehrjährige Garantie
 Prospekte und Muster
FRID. KRÄNZLIN, LUZERN
 Blumenrain 10 Telephone 2 30 85

Asphalt-Emulsion AG Zürich
 Telefon 58.866 Löwenstrasse 11
 erstellt zuverlässig **TURICUM**
 Teerfreie Dachpappe
Terrassen, Flachdächer, Grundwasser-Isolierungen

BRIEFKASTEN gemäss Wunsch der Eidg. Postverwaltung
KASSENSCHRÄNKE
STAHLMÖBEL
WERKZEUGSCHRÄNKE
EINMAUERKASSEN etc.
 liefert in erstklassiger Ausführung
Union-Kassenfabrik A.-G., Zürich
 Ausstellung und Verkauf: **Löwenstr. 2 „Schmidhof“**
 Fabrik und Bureau: **Albisriederstr. 257, Tel. 517 58**
 Verlangen Sie Prospekt No. 80

Modelle
 für
 Architektur
 und
 Technik
 baut

WALTER STUDER, BASEL 6

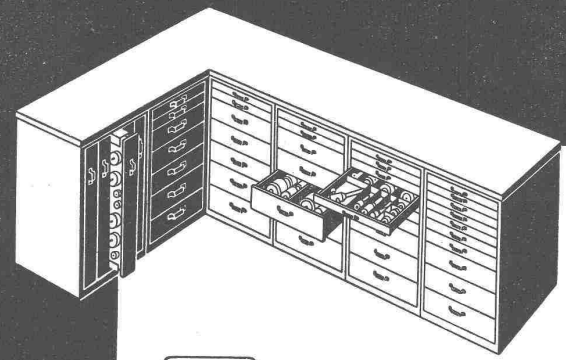
UTO-Kühlmaschinen 1/2 Zürich
 Bremgartnerstrasse 18 - Telephone 710 55
 Moderne vollautomatische Kühlanlagen,
 Tief- und Schnellgefrieranlagen,
 gekühlt mit den speziell hierfür konstruierten Hochleistungs-Kompressoren



Innen spritzaluminisiertes
Rohr zu einem Gaswäscher

Metallspritzwerk A.-G. Zürich
Werk Kloten

Geleiseanschluss Telefon 93 72 50



norm -

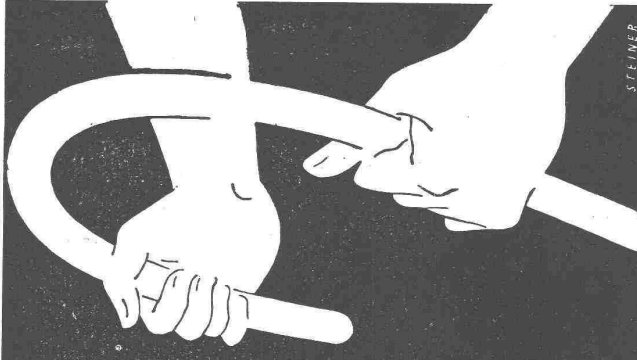
WERKZEUGSCHRÄNKE

Geben Sie uns Ihre Ordnungs-Probleme bekannt und wir senden Ihnen den einschlägigen Prospekt.

**METALLBAU
AG. ZÜRICH 9**

TEL. 7 06 76

norm



Vom Rohstahl bis zum Massenartikel
haben wir die
Verarbeitung von Eisen in der Hand.

Jeder Fabrikationsstufe lassen wir
peinliche Sorgfalt angedeihen
und erreichen damit die anerkannte
Qualität unserer Erzeugnisse.

Elektro-Stahlwerk Wärmwalzwerk Drahtzieherei Verzinkerei Stangenzieherei Kaltwalzwerke
Fabrikation von Schrauben Nieten Nägeln und anderen Eisenwaren



AKTIENGESELLSCHAFT
DER VON MOOS'SCHEN EISENWERKE LUZERN



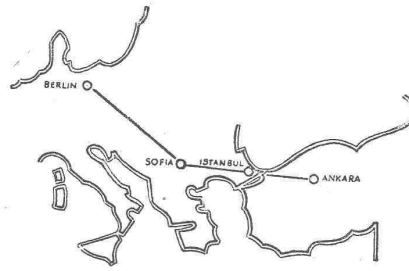
**Flachbedachungen
Fundament-Isolierungen
Terrassen-Abdichtungen**

KASP. WINKLER & CIE., ZÜRICH-ALTSTETTEN

Abt. für bituminöse, elastische Abdichtungen Tel. (051) 25 53 43



SIEMENS



Wasser trennt, Land verbindet

Soviele Kabel man auch von Europa nach Amerika gelegt hat, noch niemals hat man über irgendeines davon ein Gespräch führen können. Ozeane trennen. Auf dem Kontinent aber vereint der Draht die Gesprächsteilnehmer über größte Entfernungen hinweg. Als neueste Verbindung ist jetzt die Linie Ankara-Istanbul-Sofia-Berlin von der Siemens & Halske AG fertiggestellt worden. Diese Anlage ist für Mehrfachsprechen eingerichtet, d. h., es kann über eine Leitung eine große Anzahl von Gesprächen gleichzeitig geführt werden. Die Tatsache, daß diese Anlage von uns mitten im Krieg gebaut wurde, ist mit ein Beweis für die Kraft Deutschlands und für das Vertrauen zum Hause Siemens in der Welt. Ein Bindeglied mehr ist entstanden, das den Südosten enger an das Herz Europas anschließt und darüber hinaus auch dem Norden und Westen unseres Kontinents näherbringt.

SIEMENS ELEKTRIZITÄTS-ERZEUGNISSE AG., ZÜRICH

R 313/2



SULZER

Abwasserpumpen
Typ AWP
für Kleinanlagen

Gebrüder Sulzer
Aktiengesellschaft, Winterthur