

Objektyp: **Advertising**

Zeitschrift: **Schweizerische Bauzeitung**

Band (Jahr): **123/124 (1944)**

Heft 2

PDF erstellt am: **21.09.2024**

Nutzungsbedingungen

Die ETH-Bibliothek ist Anbieterin der digitalisierten Zeitschriften. Sie besitzt keine Urheberrechte an den Inhalten der Zeitschriften. Die Rechte liegen in der Regel bei den Herausgebern. Die auf der Plattform e-periodica veröffentlichten Dokumente stehen für nicht-kommerzielle Zwecke in Lehre und Forschung sowie für die private Nutzung frei zur Verfügung. Einzelne Dateien oder Ausdrucke aus diesem Angebot können zusammen mit diesen Nutzungsbedingungen und den korrekten Herkunftsbezeichnungen weitergegeben werden. Das Veröffentlichen von Bildern in Print- und Online-Publikationen ist nur mit vorheriger Genehmigung der Rechteinhaber erlaubt. Die systematische Speicherung von Teilen des elektronischen Angebots auf anderen Servern bedarf ebenfalls des schriftlichen Einverständnisses der Rechteinhaber.

Haftungsausschluss

Alle Angaben erfolgen ohne Gewähr für Vollständigkeit oder Richtigkeit. Es wird keine Haftung übernommen für Schäden durch die Verwendung von Informationen aus diesem Online-Angebot oder durch das Fehlen von Informationen. Dies gilt auch für Inhalte Dritter, die über dieses Angebot zugänglich sind.

EINE AUSWAHL VON SONDERDRUCKEN

mit Inhalt von bleibendem Wert aus der

SCHWEIZERISCHE BAUZEITUNG

gleichzeitig als Querschnitt durch deren reichhaltigen und zuverlässig bearbeiteten Stoff

Zu beziehen beim Verlag der „SBZ“, C. & W. JEGHER, Zürich 2, Dianastrasse 5, Telefon 5 45 07

Jahr Nr.	Preis	Jahr Nr.	Preis
1943 1243	2.50	1940 1094	2.—
Bemessung u. Bruchsicherheit von Rohrleitungen, insbesondere von Eternitleitungen. Von A. Voellmy. (25 Abb.)	1.—	Ausbruch eines Gletschersees in den argentinischen Anden und aussergewöhnliche Gletscherschwankungen im allgemeinen. — Zur Mechanik aussergewöhnlicher Gletscherschwankungen. Von R. Heibling und R. Haefeli. (26 Abb.)	—80
1242 Ueber d. verdübelten Balken. Von F. Stüssi. (8 Abb.)	1.80	1088 Das Schalensdäch aus Eisenbeton der Schweizerischen Bindfadenfabrik Schaffhausen. Von A. Staub. (15 Abb.)	1.—
1238 Erweiterungsbaue des Elektrizitätswerkes Buchs im Rheintal. — Provisorische Stauabschlüsse zur Steigerung der Energiegewinnung. Von Georg Gruner. (26 Abb.)	—80	1939 1086 Zum Vollausbau des Lungernsee - Kraftwerkes (20 Abb.)	2.50
1237 Automatische Leistungsregulierungen diesel-elektrischer Fahrzeuge. Von A. Brunner. (3 Abb.)	1.20	1084 Die Zürichsee-Schwebbahn der Schweiz. Landesausstellung Zürich 1939. (51 Abb.)	1.80
1234 Die Verschotterung des Rheines oberhalb des Bodensees; die Bündner Wildbäche, ihre Verbauung und deren Finanzierung. Von Karl Böhi. (2 Abb.)	—80	1078 Das Fernheizkraftwerk der E.T.H. und seine Heisswasserübertragungsanlagen. Von B. Bauer und H. Quiby (33 Abb.). (Dieser Sonderdruck stellt einen Teil des Sonderdruckes Nr. 1072 dar.)	—80
1233 Ueber das Trocknen von Stollen und Schächten mittels konditionierter Luft. Von H. Ludwig (6 Abb.)	2.—	1077 Die maschinelle Ausrüstung von Luftschutzräumen. Von H. C. Bechtler. (8 Abb.)	1.20
1232 Das Kraftwerk Mörel der Rhonewerke A.-G. Ernen. Von J. Büchi und M. Preiswerk. (35 Abb.)	1.—	1075 Zum Problem der Autostrassentunnel. Von C. Andreae. (10 Abb.)	4.—
1231 Die 300 PS-diesel-mechanischen Triebwagen der Mittel-Thurgau-Bahn. Von A. Meyer. (9 Abb.)	1.—	1072 Das Maschinenlaboratorium der E. T. H. Zürich, seine Anlagen und Institute (186 Abb.)	1.—
1228 Die aerodynamische Turbine im Hüttenwerk. Von C. Keller und R. Ruegg. (14 Abb.)	1.20	1067 Die Gründung der Lüftungsgebäude des Maas-Tunnels in Rotterdam. Von Erwin Schnitter. (15 Abb.)	1.20
1227 Der Eisenbau in Kriegszeit. Von E. Pestalozzi. (18 Abb.)	3.50	1056 Der Umbau der Parsenn-Bahn in Davos. Von A. Amberg, Davos (34 Abb.)	—50
1224 Tonhalle u. Kongresshaus in Zürich. Arch. Haefeli, Moser, Steiger. (93 Abb.)	1.—	1938 1055 Vom Bau des Rheinkraftwerkes Reckingen (16 Abb.)	2.—
1222 Zur Theorie der Schienenatmung. Von F. Stüssi. (7 Abb.)	1.—	1052 Das Kloster Allerheiligen um- und ausgebaut zum Kulturhistorischen Museum Schaffhausen (36 Abb.)	1.—
1221 Allgemeine Dimensionierung und Spannungsberechnung vorgespannter Eisenbetonträger. Von P. Lardy. (3 Abb.)	1.30	1050 Zur Analyse der Druckeinspritzung in Dieselmotoren. Von K. H. Grossmann, Zürich (24 Abb.)	1.80
1219 Ueber einige Probleme des Kraftwerkbaues. Von E. Meyer-Peter. (20 Abb.)	1.50	1049 Die Architektur-Entwicklung der Eidg. Postbauten seit der Jahrhundertwende. Ueber 50 Abbildungen. Von Peter Meyer	—80
1218 Die Dampfkraftmaschine der Nachkriegszeit. Von Ad. Meyer (13 Abb.)	1.60	1047 Umkehrung der Deckenheizung zur Raumkühlung. Von E. Wirth, (8 Abb.)	1.—
1217 Die Hinterrhein-Kraftwerke mit den Stauseen Sufers und Rheinwald. Von C. Jegher. (27 Abb.)	2.—	1033 Die Erneuerung des Gesellschaftshauses «zum Rüden» in Zürich. Von F. Escher (24 Abb.)	1.50
1216 Die «Drei Tage der hungernden Kinder» in der E. T. H. Arch. H. Hofmann. (20 Abb.)	1.80	1027 Contribution à l'étude des vannes-papillons. Par D. Gaden. (25 figures)	1.—
1210 Gegenwärtige u. zukünftige Aufgaben des schweizerischen Bergbaues. Von H. Fehlmann (27 Abb.)	1.80	1026 Die Wetterwarte auf der Sphinx am Jungfrauoch. (21 Abb.)	1.—
1209 Beiträge zur Berechnung und Ausbildung zusammengesetzter Vollwandträger. Von F. Stüssi. (20 Abb.)	1.80	1937 1001 Bericht über die Tätigkeit der Kommission für Schnee- und Lawinenforschung Davos-Weißfluhjoch. Von Rob. Haefeli (16 Abb.)	2.—
1208 Flugtechnische Beispiele für den Leichtbau. Von E. Amstutz, H. Belart und W. Wirz. (34 Abb.)	1.20	988 Die internationale Rheinregulierung von der Ilmündung bis zum Bodensee. — Erstes Heft von K. Böhi, E. Meyer-Peter, E. Hoock und R. Müller (33 Abb.)	—50
1207 Leichtbau im Brückenbau. Von F. Stüssi. (17 Abb.)	1.—	1007 — Zweites Heft von F. Nesper, A. H. Einstein u. R. Müller (28 Abb.)	1.20
1942 1193 Das Kraftwerk Innertkirchen, die zweite Stufe der Oberhasliwerke. Von W. Jegher. (51 Abb.)	1.—	982 Contrôle de la qualité d'un béton au moyen de la densité de celui-ci. Par J. Bolomey	1.50
1176 Schwimmende Getreide-Heber. V. F. Meyer (13 Abb.)	1.80	981 Die Probleme der Düngung in der Landwirtschaft (Abwasser und ausgefauter Schlamm). Von H. Pallmann	1.50
1167 Seebach-Wettingen, die Wiege der Elektrifikation der SBB. Von A. Dudler (16 Abb.)	1.80	978 Der Bau des Unterwassertunnels für die Kühlwasserversorgung des E. W. Dublin. Von Erwin Schnitter (21 Abb.)	1.50
1164 Brünigbahn-Gepäcktriebwagen Fhe 4/6 der SBB. Von F. Steiner (8 Abb.)	1.20	1936 955 Hand und Maschine. Von G. Schmidt (6 Abb.)	1.—
1161 Materialtechnische Fragen der Bau- u. Werkstoff-Einsparung. Von M. Roß (Mit vielen Diagrammen und Tabellen)	1.—	952 Le problème des vagues. Par H. Favre (17 Abb.)	1.50
1941 1153 Bewehrte Betondecken mit Strahlungsheizung, System Gebr. Sulzer. Von M. Ros. (16 Abb.)	1.20	949 Die Spitalamm Sperre der Kraftwerke Oberhasli. Von H. Juillard (22 Abb.)	2.—
1152 Erfahrungen mit den Einschränkungen im Heizungsbetrieb 1940/41. Von P. E. Wirth. (17 Abb.)	—80	941 Die historische Entwicklung der SBB und ihre Aufwendungen für Anlagen und Ausrüstung. Von Walter Wachs (10 Abb.)	1.20
1151 Sur l'application d'enduits de protection à l'intérieur de conduites forcées et de galeries sous pression. Par Raymond Koechlin.	1.50	940 Elektrische Erwärmung von Beton und Mörtel bei Frosttemperaturen. Von P. Haller, C. Kunz und E. Fontanellaz (11 Abb.)	2.—
1150 Die Bauausführung der Flusstrecke beim Autotunnel unter der Maas in Rotterdam. Von Erwin Schnitter. (32 Abb.)	2.—	1935 925 Gesichtspunkte für den Bau grosser Autotunnels. Von E. & G. Gruner und C. Jegher (57 Abb.)	—50
1149 Die Fürstenlandbrücke bei St. Gallen. Von Ad. Brunner. (33 Abb.)	1.50	915 Zum Problem des protestantischen Kirchenraumes. Von Peter Meyer	—50
1144 Erfahrungen beim Betonieren im Kraftwerkbau. Von Hans Nipkow. (16 Abb.)	1.—	914 Grundlagen und Ziele der neuern Architektur. Von Peter Meyer	1.—
1940 1132 Zwei neue beachtenswerte Brücken Jugoslawiens. Von M. Ros. (30 Abb.)	1.50	897 Das Hallenschwimmbad am Viadukt in Basel (36 Abb.)	—50
1112 Die Brückenbauten der Lorrainelinie in Bern. Von Ad. Bühler. (58 Abb.)	2.50	1934 892 Das neue Elektrizitätswerk Belgrad. (12 Abb.)	1.—
1107 Die Wärmepump-Heizung im Rathaus Zürich. Von Max Eglü. (17 Abb.)	1.—	885 Der Umbau des Corso-Theaters in Zürich 1934. (38 Abb.)	1.—
1098 Die moderne Strassenbahn als wirtschaftliches Transportmittel. Von A. Bächtiger. (11 Abb.)	—80	882 Sicherungsmassnahmen gegen das Ueberfahren geschlossener Eisenbahnsignale (System Signum). Von Fr. Steiner (17 Abb.)	1.—

Jahr Nr.	Preis	Jahr Nr.	Preis
1934 870		1930 739	
Das Pumpspeicherwerk zwischen Schwarz- und Weiss-See in den Vogesen. Von <i>H. Blattner</i> und <i>H. Strickler</i> (42 Abb.)	1.50	Saurer-Fahrzeug-Dieselmotor. Von <i>A. Brüderlin</i> (29 Abb.)	1.—
869 Beitrag zur Untersuchung des physikalischen und statischen Verhaltens kohärenter Bodenarten. Von <i>H. E. Gruner</i> und <i>R. Haefeli</i> (7 Abb.)	1.—	738 Die kombinierten Kraftwerke Küblis, Klosters und Schlappin (103 Abb.)	3.—
1933 857 Die Bedeutung der Rasse in der Architektur-Geschichte. Von <i>Peter Meyer</i>	1.—	736 Festigkeitsuntersuchung im Luftfahrzeugbau. Von <i>U. A. Huggenberger</i> (28 Abb.)	1.—
855 Vom neuzeitlichen nordischen Brückenbau. Von <i>M. Ros</i> (44 Abb.)	1.—	734 Lagerhaus und Röstereigebäude der A.-G. Lindt & Sprüngli in Kilchberg-Zürich (18 Abb.)	—50
850 Materialprüfung mit Röntgenstrahlen. Von <i>E. Brandenberger</i> (20 Abb.)	—50	— Probleme der Berufsmoral. Von <i>C. Jegher</i> .	gratis
848 Die Paneel- oder Deckenheizung. Von <i>A. Roth</i> (16 Abb.)	1.—	1929 721 Belastungsversuche an der Eisenbeton-Bogenbrücke über die Urnäsch bei Hundwil. Von <i>M. Ros</i>	—50
841 T. A. D., Technischer Arbeitsdienst für stellenlose Techniker (31 Abb.)	—50	719 Le Pont Butin sur le Rhône à Genève. Par <i>E. Lacroix</i> (25 fig.)	1.—
1932 — 50 Jahre «Schweiz. Bauzeitung» und Technik-Entwicklung. Mit Beiträgen von <i>L. Zehnder</i> , <i>Peter Meyer</i> , <i>R. Maillart</i> , <i>W. Kummer</i> und <i>C. Jegher</i> (24 S., 78 Abb.)	1.—	714 Belastungsversuche an der Eisenbeton-Bogenbrücke Baden - Wettingen. Von <i>M. Ros</i>	—50
829 Elektrische Schmalspur-Lokomotiven der Montreux - Berner Oberlandbahn. Von <i>R. Zehnder</i> (9 Abb.)	—50	1928 706 Der Umbau der Eisenbahnbrücke über den Rhein bei Ragaz. Von <i>A. Bühler</i> (31 Abb.)	1.—
828 Experimentelle Bestimmung der Beanspruchung von Bauwerken, die einer zeitlich veränderlichen Strömung ausgesetzt sind. Von <i>E. Meyer-Peter</i> und <i>H. Favre</i> (18 Abb.)	1.—	705 Güterzug-Luftdruckbremsen mit besonderer Berücksichtigung der Drolshammer-Bremse. Von <i>Max Weiss</i> (8 Abb.)	—50
824 Die Privatklinik Hirslanden Zürich (40 Abb.)	1.50	703 Die graphische Berechnung kontinuierlicher Träger mit frei und elastisch drehbarer Stützung nach dem ebenen Massenschwerpunkt- und dem Seilpolygon-Verfahren. Von <i>P. Pasternak</i>	1.—
818 Die Geschiebequillen der Bäche und Flüsse. Von <i>G. Strele</i> (24 Abb.)	—50	702 Das Kino-Theater Scala in Zürich (36 Abb.)	1.—
806 Ueber die Eigenschaften von Schwällen und die Berechnung von Unterwasserstollen. Von Prof. <i>E. Meyer-Peter</i> (24 Abb.)	1.—	700 Wassermengenbestimmung mit Bandchronograph im Kraftwerk Faal. Von <i>P. Perrochet</i> und <i>C. Montandon</i> (10 Abb.)	—50
805 Quelques propriétés du ciment et du béton: Dilatation, Retrait, Elasticité. Von <i>H. Juillard</i> (9 Abb.)	1.—	698 Die Elektrifikation der SBB und die Wirtschaftlichkeit des elektrischen Bahnbetriebes. Von <i>A. Jobin</i> (6 Abb.)	—50
804 Ueber die dynamische Beanspruchung von Bauwerken und ihre messtechnische Untersuchung. Von <i>A. Meyer</i> (12 Abb.)	—50	1927 691 Die 15 KV-Fahrleitungen der SBB. Von <i>H. Schuler</i> (40 Abb.)	1.—
800 Das Rheinkraftwerk Ryburg-Schwörstadt (68 Abb.)	3.50	688 Méthode purement optique de détermination des tensions. Par <i>H. Favre</i> (8 fig.)	—50
799 50 Jahre Gotthardbahn (mit ihren Vor- und Bau-Projekten) (53 Abb.)	—50	687 Die praktische Berechnung der Biegebeanspruchung in kreisrunden Behältern mit gewölbten Böden und Decken und linear veränderlichen Wandstärken. Von <i>P. Pasternak</i> (9 Abb.)	1.—
796 Statische Untersuchung quadratischer allseitig elastisch eingespannter Platten. Von <i>M. Ritter</i> (11 Abb.)	—50	685 Das Kraftwerk Eglisau (94 Abb.)	3.—
794 Graphische Analysis vermittelt des Linienbildes einer Funktion. Von <i>E. Meissner</i> (47 Abb.)	3.—	677 Die hydraulischen Modellversuche für das Stauwehr des Limmatwerkes Wettingen der Stadt Zürich. Von <i>E. Meyer-Peter</i> (27 Abb.)	1.—
1931 792 Das Kraftwerk Wäggitäl (80 Abb.)	3.50	675 Das Kraftwerk Tremorgio. Von <i>M. Trzcinski</i> (37 Abb.)	1.50
782 Baukontrolle im Beton- und Eisenbetonbau. Von <i>J. Bolomey</i> (4 Abb.)	1.—	1926 662 Das Kraftwerk Mühleberg der B. K. W. Von <i>E. Meyer</i> (52 Abb.)	2.—
779 Belastungsversuche am Langwieser-Viadukt der Chur-Arosa-Bahn. Von <i>M. Ros</i> (12 Abb.)	—50	654 Das Kraftwerk Amsteg. Von <i>H. Studer</i> , <i>Th. Nager</i> und <i>G. Croce</i> (115 Abb.)	3.—
778 Belastungsversuche am Wiesener-Viadukt der Rh. B. Von <i>M. Ros</i> (11 Abb.)	—50	651 Die Turbinen-Versuchsanlage der Maschinenfabrik Th. Bell & Co. Von <i>O. Walter</i> (35 Abb.)	1.—
777 Belastungsversuche an der Landquartbrücke der Rh. B. Von <i>M. Ros</i> (13 Abb.)	—50	1925 642 Einflüsse amerikanischer Betriebsführung auf unsere Industrie. Von <i>A. Walther</i> (7 Abb.)	1.—
776 Belastungsversuche an neuen Strassenbrücken im Bergell. Von <i>M. Ros</i> (12 Abb.)	—50	637 Die neuen Motorwagen der MOB. Von <i>R. Zehnder</i> (9 Abb.)	—50
771 Neuere Bauten und Brücken-Untersuchungen der Rh. B. (54 Abb.)	1.—	634 Zum Umbau der Wasserkirche in Zürich (21 Abb.)	—50
770 Die 50 KV Hochspannungs-Leitungen Guttannen-Innertkirchen der Kraftwerke Oberhasli A.-G. Von <i>M. Dietrich</i> (14 Abb.)	—50	619a. Hydraulisches Getriebe System Schneider. Von <i>P. Ostertag</i> (19 Abb.)	1.—
768 Rheinschiffahrt und Rheinregulierung Strassburg - Basel (bis 1930). Von <i>C. Jegher</i> (15 Abb.)	—50	618 Das Kloster Allerheiligen zu Schaffhausen. Von <i>E. Poeschel</i> (29 Abb.)	1.—
767 Ein neuer Schleppdampfer für die Rhone. Von <i>E. Schätti</i> und <i>F. Flatt</i> (6 Abb.)	—50	616 Wohnhaus Max Haefeli im Doldertal (15 Abb.)	—50
766 Fragen der schweizerischen Energiewirtschaft. Von <i>E. Bauer</i> (3 Abb.)	—50	615 Vergleich der mannigfachen Charakteristiken verschiedener Typen von Schnellläuferturbinen. Von <i>W. Zuppinger</i> (29 Abb.)	1.—
764 Die Lorrainebrücke über die Aare in Bern. Von <i>R. Maillart</i> (33 Abb.)	1.50	614 Elektrische Kleinseilbahn Harissenbucht-Fürigen. Von <i>H. H. Peter</i> (7 Abb.)	—50
762 Das Sihlpostgebäude in Zürich (54 Abb.)	1.—	1924 600 Das «Goetheanum» in Dornach bei Basel (21 Abbildungen)	—50
1930 757 Ausführungstechnisches zum Wehrbau für das Rhone-Kraftwerk Chaney-Pougny. Von <i>H. Blattner</i> (33 Abb.)	—50	597 Ueber die Ursachen der Verbiegungen der steinernen Pfeiler am Sitterviadukt der Bodensee-Toggenburgbahn. Von <i>M. Ros</i> (22 Abb.)	—50
— Festausgabe der «SBZ» zur Feier des 75jährigen Bestehens der E. T. H. Mit historischer Einleitung von <i>C. Jegher</i> und wissenschaftlichen Beiträgen der Prof. <i>F. Gonseth</i> , <i>O. Salvisberg</i> , <i>M. Ritter</i> , <i>E. Meyer-Peter</i> , <i>J. Ackeret</i> , <i>R. Dubs</i> , <i>H. Quiby</i> , <i>B. Bauer</i> , <i>K. Kuhlmann</i> , <i>L. Karner</i> , <i>W. D. Treadwell</i> , <i>E. Gäumann</i> , <i>E. Diserens</i> , <i>E. Laur</i> , <i>M. Ros</i> , <i>P. Niggli</i> , <i>E. Bosshard</i> (48 S. 58 Abb.)	1.—	580 Extra - Schnellläufer-Turbinen. Von <i>F. Prasil</i> (35 Abb.)	1.—
756 Experimentelle Methoden der Baustatik. Von <i>M. Ritter</i> (14 Abb.)	—50	579 Der Talsperrenbruch im Val Gleno. Von <i>A. Stucky</i> (18 Abb.)	—50
753 Caisson- (Taucher-) Krankheiten bei Druckluftgründung. Von <i>H. Blattner</i>	—50	1923 571 Führung und Lauf des Lokomotivrades im Geleise. Von <i>J. Buchli</i> (30 Abb.)	—50
748 Der neue Rangierbahnhof Basel der SBB auf dem Muttenerfeld (24 Abb.)	1.—	563 Einphasen-Lokomotiven Typ 1-C-1. Von <i>J. Wenz</i> (15 Abb.)	—50
745 Die Seilbahn Triest - Opicina. Von <i>F. Hunziker</i> (16 Abb.)	—50	552 Trigonometrische Beobachtung der elastischen Deformationen der Stauwand am Pfaffensprung. (7 Abb.)	—50
741 Wärme- und Schwindspannungen an eingespannten Gewölben. Von <i>M. Ritter</i> (16 Abb.)	1.—	1922 548 Einphasen-Lokomotiven Typ 1 B 1 + B 1. Von <i>G. L. Meyfarth</i> (20 Abb.)	—50
740 Die Versuchsanstalt für Wasserbau an der E. T. H. Von <i>E. Meyer-Peter</i> (34 Abb.)	1.—	534 Die eisernen Ueberbauten der Centovallibahn Locarno - Domodossola. Von <i>P. Sturzenegger</i> (15 Abb.)	—50
		1921 522 Internationaler Wettbewerb zur Schiffbarmachung des Rheins von Basel bis zum Bodensee. — Technische Grundlagen zur Beurteilung Schweizerischer Schiffsfahrtsfragen. Von <i>C. Jegher</i> (71 Abb.)	2.—

Aus früheren Jahrgängen Wissenswertes in Sonderdrucken enthält das kostenlos erhaltliche vollständige Verzeichnis.

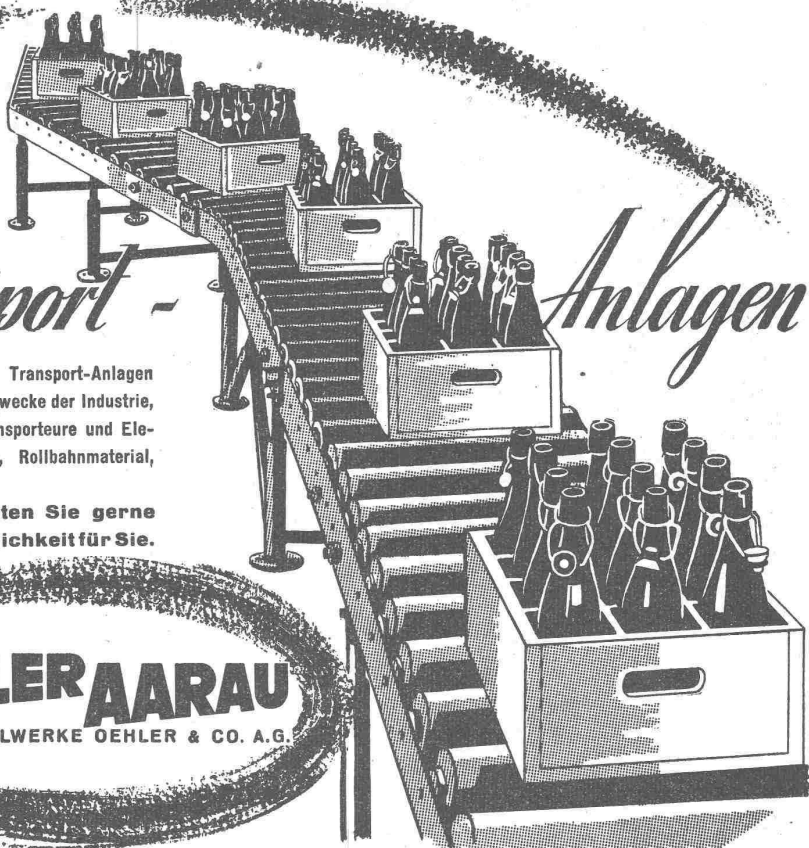
Transport - Anlagen

Wir erstellen seit Jahrzehnten Transport-Anlagen und -Geräte für alle Verwendungszwecke der Industrie, wie Seil- und Kettenbahnen, Transporteure und Elevatoren, Schienen-Hängebahnen, Rollbahnmaterial, Elektrofahrzeuge usw.

Unsere Fachleute beraten Sie gerne ohne Kosten od. Verbindlichkeit für Sie.

OEHLER AARAU

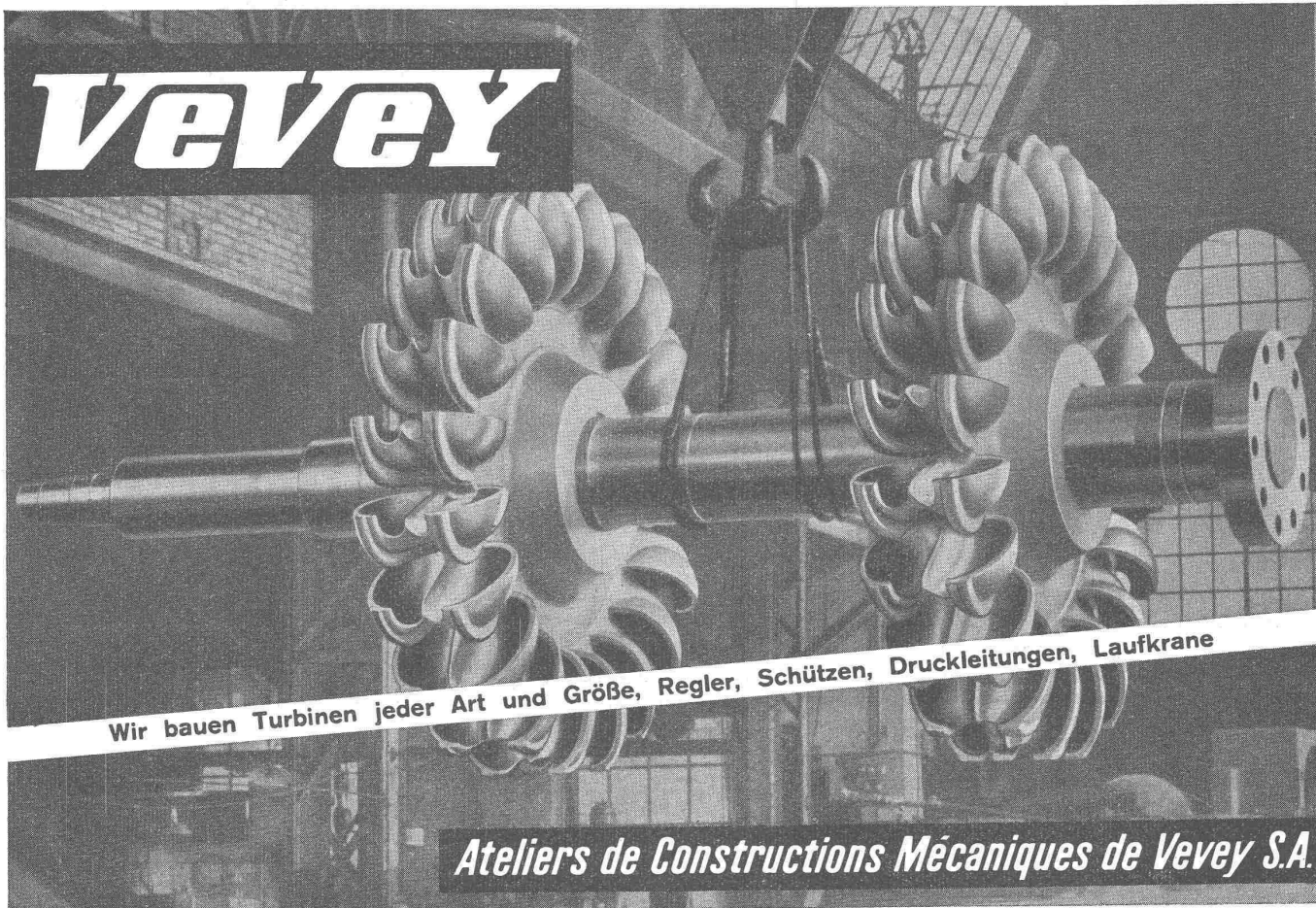
EISEN- UND STAHLWERKE OEHLER & CO. A.G.



vevey

Wir bauen Turbinen jeder Art und Größe, Regler, Schützen, Druckleitungen, Laufkrane

Ateliers de Constructions Mécaniques de Vevey S.A.





Clichés
und Entwürfe für
jede Werbung

ANDERSON & WEIDMANN

ZÜRICH 5
Traugoltstrasse 6
Tel. 38234

**GROSS-
UND KLEIN-
ANLAGEN**

LICHT

KRAFT

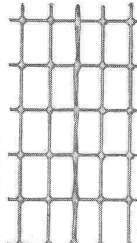
TELEPHON

G. PFENNINGER & CO.

Elektrische Unternehmungen
Aegertenstrasse 8 - Telephon 7 11 10

ZÜRICH

Das altbewährte Fachgeschäft



Streckrabitz la feuerverzinkt, 13/17 mm

Für sämtliche Rabitzkonstruktionen, Ueberspannen von Kork- und Leichtbauplatten aller Systeme und von Schilfrohrgebe; Armierung von Zementkonstruktionen und Unterlagsböden.

Weitere Bauspezialitäten:

Drahtziegelgewebe, Drahtgeflechte, rohes Beton-Einlagegewebe, Düllo.

SCHWEIZ. DRAHTZIEGELFABRIK A. - G.
LOTZWIL (Bern) Tel. 6 01 73

Bulldog-Holzverbinder

tausendfach bewährt!

Muster und Angebote durch die Generalvertretung:

J. G. KIENER & WITTLIN AG

Schauplatzgasse 23

BERN

Telephon 29.122

ARCHITEKTURMODELLE

LANGMACK & AMSTUTZ, ZÜRICH

GEGR. 1910

EIERBRECHTSTR. 32

KÜNSTLERISCHE, FARBIGE MODELLE JEDER ART
GARANTIE FÜR HALTBARKEIT LEICHTER TRANSPORT

ERSTE REFERENZEN VON BEHÖRDEN & ARCHITEKTEN

HALLENBAUTEN, FERIENHÄUSER

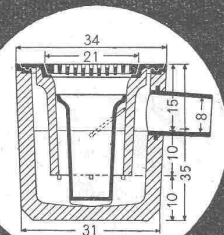
sowie sämtliche Zimmer- und Schreinerarbeiten
übernimmt

AG. FÜR HOLZINDUSTRIE GÜMLIGEN

TELEPHON 4 24 44

**Unzerstörbare
Werte**

stellen die durch beharrliche Werbung in Verbindung mit guten Leistungen geschaffenen Vertrauensreserven dar. Sie sichern den Fortbestand eines Unternehmens mehr als materielle Faktoren. Auf dem Gebiete der Bau- und Maschinen-Technik unseres Landes nimmt die „Schweizerische Bauzeitung“ eine führende Stellung ein: ihr Wert als Insertionsorgan ist dementsprechend hoch.



Sinkkasten

aus Beton, Begehbare Teile, Schlammweimer u. Auslaufstützen aus Guss. Tadelloses Funktionieren u. bequeme Reinigung. Preis ab Fabrik: Fr. 32.—.

**CEMENTWARENFABRIK
PRATTELN**

KLINKER

braun, rot, gelb für Böden, Wandbelag, Cheminées, Fassaden

A. G. Verblendsteinfabrik

Tel. 724 04

Lausen

Ständige Ausstellung unserer Erzeugnisse in der SCHWEIZER BAU-CENTRALE ZÜRICH, TALSTRASSE 9, BÖRSENBLOCK (Eintritt frei)

S. T. S.

Schweizer. Technische Stellenvermittlung
Service Technique Suisse de placement
Servizio Tecnico Svizzero di collocamento
Swiss Technical Service of employment

ZÜRICH, Beethovenstr. 1 — Telefon: 35426 — Teleg.: STSINGENIEUR ZÜRICH.
 Für Arbeitgeber kostenlos. Für Stellensuchende Einschreibgebühr 2 Fr. für 3 Monate.
 Bewerber wollen Anmeldebogen verlangen. Auskunft über offene Stellen und Weiterleitung von Offerten erfolgt nur gegenüber Eingeschriebenen.

MASCHINEN-ABTEILUNG

- 723 **Dipl. Maschinen-Techniker**, Zentralschweiz. S. 27. Nov.
 741 **Dipl. Elektro-Techniker**, mit Praxis im Apparatebau. Zentralschweiz.
 747 **Ingenieur od. Techniker**, Ostschweiz. S. 4. Dez.
 751 **Dipl. Maschinen- od. Elektro-Techniker**, Nordischer Staat. S. 4. Dez.
 757 **Maschinen-Ingenieur** (Hochschulbildung). Schweiz. S. 11. Dez.
 759 **Betriebs-Techniker**, Baldigst. Ostschweiz. S. 11. Dez.
 765 **Dipl. Elektro-Ingenieur od. Dipl. Elektro-Techniker**, Zentralschweiz. S. 11. Dez.
 809 **Dipl. Maschinen-Techniker**, mit Praxis im Vorrichtungsbau, für Press- u. Schmiedearbeiten, Kenntnisse in Eisenkonstruktionen. Südschweiz.
 813 **Dipl. Elektro-Techniker**, für Relaisversuchslokal. Baldigst. Ostschweiz.
 817 **Dipl. Maschinen-Ingenieur od. -Techniker**, mit Praxis, als Betriebschef. Italienisch erwünscht. Südschweiz.

IDEENWETTBEWERB.

Die **Basellandschaftliche Siedlungs-Kommission** eröffnet unter den seit mindestens 1. Januar 1942 in den Kantonen Baselland und Baselstadt niedergelassenen selbständig erwerbenden Architekten einen

Ideenwettbewerb

zur Erlangung von Entwürfen zweckmässiger und formschöner Siedlungsbauten.

Die Unterlagen können ab 3. Januar 1944 auf dem Sekretariat der Baudirektion (Regierungsgebäude Zimmer No. 26) gegen eine Hinterlage von Fr. 20.— bezogen werden.

Einreichungstermin: 15. Mai 1944.

Liestal, den 23. Dezember 1943.

BAUDIREKTION BASELLAND.

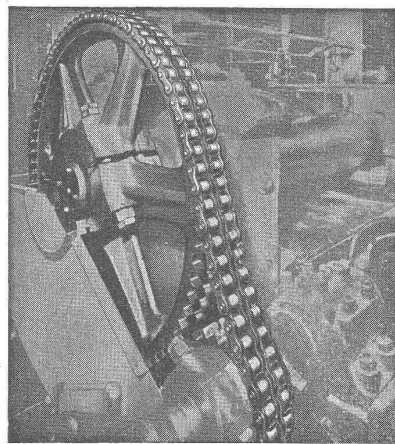
LUZERN. Zu verkaufen: ECKGEBÄUDE

Liegenschaft b. Museumplatz, eignet sich ausgezeichnet für zu erstellenden Neubau f. alle möglichen Branchen u. Magazine. Anfragen an **E. BURKHARDT, Filmproduzent, Fluhmattstr. 43, LUZERN.**

Gesucht tüchtiger

Ingenieur oder Techniker

auf Bureau, wo alle Gemeinde-Ingenieurarbeiten ausgeführt werden. — Offerten mit Angaben über Bildungsgang, bisherige Praxis und Gehaltsansprüchen erbeten unter Chiffre ZZ 9328 an Mosse-Annoncen A.-G., Zürich.

**KETTEN-ANTRIEB**

100 PS
 86 : 22 T. p. M.
 a. Kalender

Bis 70 PS ab Lager.

W. EMIL KUNZ
 Gotthardstrasse 21
 ZÜRICH 2
 Telefon 5 29 10.

BAU-ABTEILUNG

- 146 **Bautechniker-Kunstgewerbler**, für Entwurf u. Konstruktion von Kunstschmiedearbeiten. Ostschweiz.
 408 **Vermessungs-Techniker**. Sofort. Zentralschweiz.
 982 **Vermessungs-Techniker**. Baldigst. Zentralschweiz.
 1350 **Dipl. Kultur-Ingenieur od. Dipl. Bau-Ingenieur**. Ostschweiz. S. 2. Okt.
 1610 **Hochbau-Techniker**, für Bureau u. Bau. Ostschweiz. S. 27. Nov.
 1710 **Bau-Techniker od. Architekt**. Zentralschweiz. S. 1. Januar.
 1756 **Hochbau-Techniker**, mit Praxis als Bauführer. Sofort. Zürich.
 1758 **Dipl. Bau-Ingenieur od. Dipl. Tiefbau-Techniker**, mit Praxis im Strassenbau u. Meliorationen. Eintritt 1. Februar 1944. Zentralschweiz.
 1760 **Dipl. Hochbau-Techniker**, mit Praxis, für Bureau. Eintritt anfangs Jan. 1944. Zentralschweiz.
 1762 **Kultur-Ingenieur u. Vermessungs-Techniker**, mit Praxis. Sofort. Zentralschweiz.
 1764 **Dipl. Architekt od. Dipl. Hochbau-Techniker**, mit Bureau Praxis. Eintritt anfangs Januar 1944. Zürich.
 1766 **Dipl. Hochbau-Techniker od. Dipl. Architekt**, für Entwurf u. Ausführung. Sofort. Zentralschweiz.
 1768 **Dipl. Architekt od. Dipl. Hochbau-Techniker**. Sofort. Zürich.
 1770 **Hochbau-Techniker**, für Nachkalkulationen u. Bauschreinerarbeiten. Sofort. Ostschweiz.
 1772 **Bauführer od. Dipl. Bau-Techniker**, für Umbauarbeiten sowie Militärarbeiten. Italienisch, Deutsch. Sofort. Kt. Tessin.

Ausschreibung von Bauarbeiten.

Das **Bau-Departement** beabsichtigt zur Sicherung der Fundamente des Palais Besenal in Solothurn Bodenverfestigungsarbeiten durch

Zement- eventuell chemische Injektionen

ausführen zu lassen. Firmen, welche sich über Erfahrungen in der Durchführung solcher Arbeiten auszuweisen vermögen und über das nötige Personal und Inventar verfügen, sind eingeladen, hierüber Uebernahmsofferte einzureichen.

Offertenformulare können bis zum 20. Januar 1944 auf dem unterzeichneten Departement bezogen werden.

Eine Besichtigung der Baustelle unter Führung des bauleitenden Ingenieurs findet statt am 18. Januar 1944, nachmittags 14.00 Uhr. Sammlung der Interessenten bei der Baustelle.

Die Offerten sind verschlossen und mit der Aufschrift „Eingabe Bodenverfestigungsarbeiten Palais Besenal“ bis zum **5. Februar 1944 dem Kantonalen Bau-Departement in Solothurn** einzureichen.

Solothurn, den 29. Dezember 1943.

Für das Bau-Departement:
STAMPFLI.

Jüngerer ARCHITEKT

(E. T. H., Mitglied des S. I. A.), mit gut beschäftigtem eigenem Bureau und den besten Beziehungen, in grösserer Ortschaft im Kanton Zürich, sucht **GESCHAFTSVERBINDUNG** mit befähigtem, strebsamem Architekten, wenn möglich in Zürich. — Interessenten wollen sich melden unter Chiffre Z. R. 9365 an Mosse-Annoncen A.-G., Zürich.

Junger, lediger

Bauzeichner-Bauführer

sucht Stelle in Architektur-Bureau oder Baugeschäft. — Offerten unter Chiffre G. 39440 Lz. an Publicitas Luzern.

Zu verkaufen oder zu vermieten

Raupentraktor

kleineres, mittleres und grosses Modell. — Anfragen an: **FREI, Triemli-strasse 23, ZÜRICH 9, Telefon 79404.**

Junger, lediger

BAUTECHNIKER

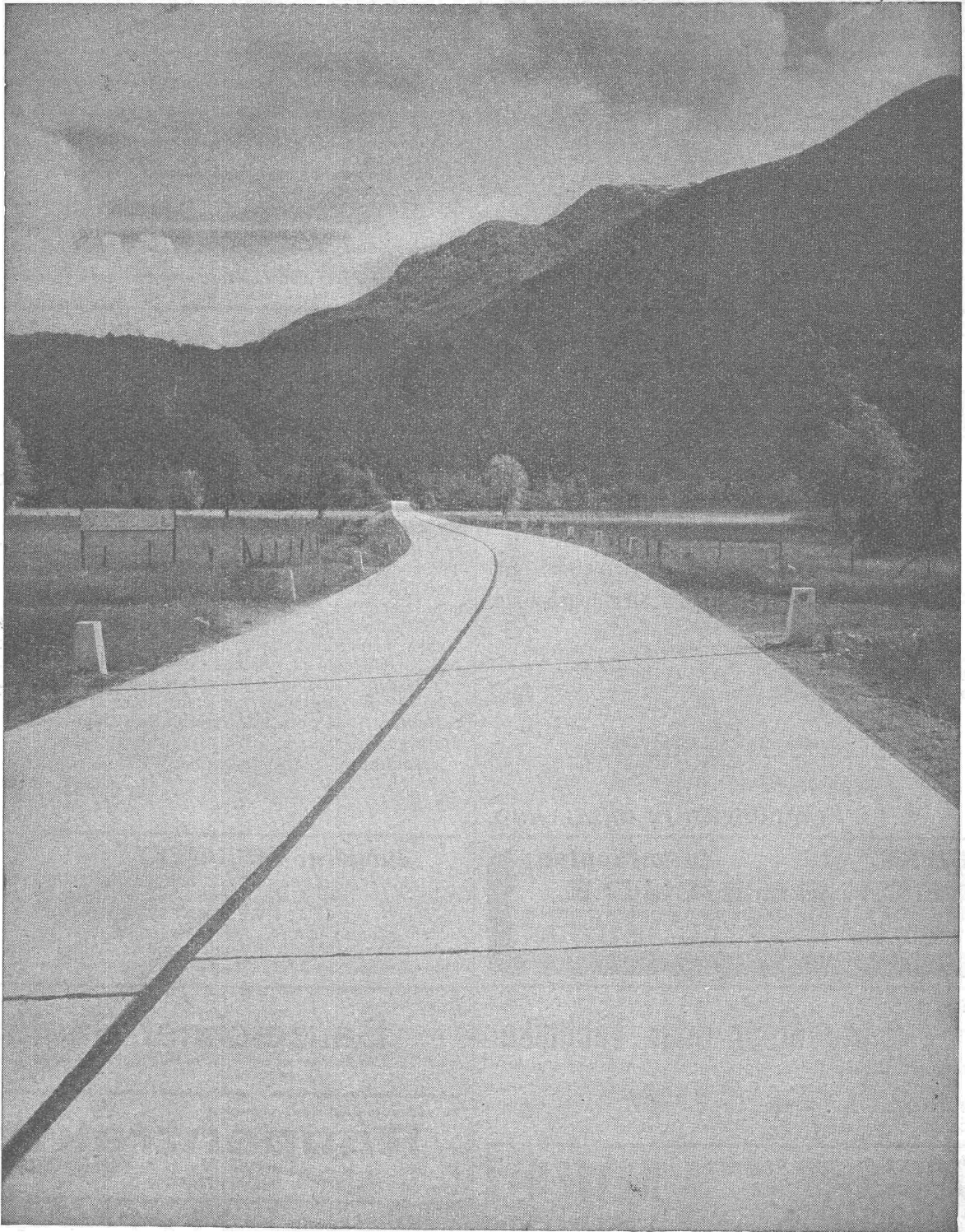
(Bauführer) sucht Stelle in Architektur-Bureau oder Baugeschäft. Versiert in Hochbau, Strassenbau und Meliorationen. — Offerten unter Chiffre H 39441 Lz an Publicitas Luzern.

Als Mitarbeiter gesucht

für beschränkten Wettbewerb (Bebauungsplan) guter Zeichner und Darsteller. — Offerten unter Chiffre Z. G. 7 an Mosse-Annoncen A.-G., Zürich.

X GÜTERKNAPPHEIT

lehrt Inserate lesen



Staubfrei, hell bei Nacht, verkehrssicher.

Betonstrasse

Nr. 7785 BRB 3. 10. 39.