

Objektyp: **Advertising**

Zeitschrift: **Schweizerische Bauzeitung**

Band (Jahr): **123/124 (1944)**

Heft 15

PDF erstellt am: **21.09.2024**

### **Nutzungsbedingungen**

Die ETH-Bibliothek ist Anbieterin der digitalisierten Zeitschriften. Sie besitzt keine Urheberrechte an den Inhalten der Zeitschriften. Die Rechte liegen in der Regel bei den Herausgebern. Die auf der Plattform e-periodica veröffentlichten Dokumente stehen für nicht-kommerzielle Zwecke in Lehre und Forschung sowie für die private Nutzung frei zur Verfügung. Einzelne Dateien oder Ausdrucke aus diesem Angebot können zusammen mit diesen Nutzungsbedingungen und den korrekten Herkunftsbezeichnungen weitergegeben werden. Das Veröffentlichen von Bildern in Print- und Online-Publikationen ist nur mit vorheriger Genehmigung der Rechteinhaber erlaubt. Die systematische Speicherung von Teilen des elektronischen Angebots auf anderen Servern bedarf ebenfalls des schriftlichen Einverständnisses der Rechteinhaber.

### **Haftungsausschluss**

Alle Angaben erfolgen ohne Gewähr für Vollständigkeit oder Richtigkeit. Es wird keine Haftung übernommen für Schäden durch die Verwendung von Informationen aus diesem Online-Angebot oder durch das Fehlen von Informationen. Dies gilt auch für Inhalte Dritter, die über dieses Angebot zugänglich sind.

# SCHWEIZERISCHE BAUZEITUNG

WOCHENSCHRIFT FÜR ARCHITEKTUR / INGENIEURWESEN / MASCHINENTECHNIK  
REVUE POLYTECHNIQUE SUISSE

ORGAN DES SCHWEIZERISCHEN INGENIEUR- UND ARCHITEKTEN-VEREINS  
UND DER GESELLSCHAFT EHEMAL. STUDIERENDER DER EIDG. TECHN. HOCHSCHULE  
GEGRÜNDET 1883 VON ING. A. WALDNER / HERAUSGEGEBEN VON ING. C. JEGHER

G.E.P.-u. S.I.A.-Mitgl., b. Verlag: Schweiz 40 Fr.,  
Ausland 48 Fr. jährl.; Nicht-Mitglieder: Schweiz  
48 Fr.; Ausland 60 Fr., postamtlich abonniert  
48 Fr. zuzüglich Gebühren. / Einzel-Nr. Fr. 1.20

VERLAG C. & W. JEGHER, ZÜRICH  
Dianastrasse 5 / Postdeck VIII 6110  
Telephon: 34507 ■ In Kommission  
bei Rascher & Cie., Zürich u. Leipzig

Anzeigen durch MOSSE-ANNONCEN AG.,  
Zürich, Limmatquai 94 - Basel, Marktplatz 18  
Anzeigenpreis: Ganze Seite 240 Fr., Seitenteile  
nach Tarif - Teuerungszusatz zur Zeit 15%

SCHIEBEBÖDEN · ISOLIERPLATTEN · DACHVERSCHALUNGEN · HALLEN- UND INDUSTRIEBAUTEN · BARACKENBAU

# Dwrisol

A.-G. FÜR LEICHTBAUSTOFFE - DIETIKON - TEL. 918666

Hch. **Lier**

Deckenheizungen  
System Critall

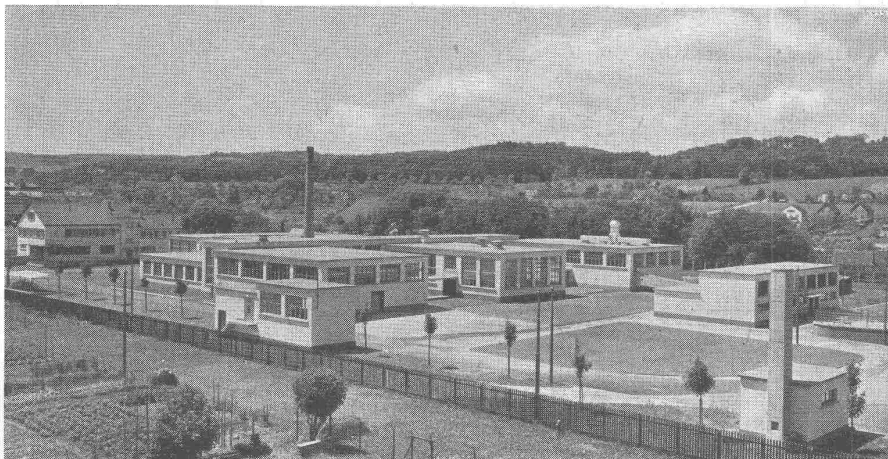
Heisswasser - Heizungen

Neuerstellung und Umbau  
bestehender Heizungsanlagen

Heizungs-Ingenieur S.I.A. Zürich 4 Badenerstrasse 440 / Tel. 39205

# Aufzüge Lerch

für Briefe, Speisen, Waren  
erstellt  
**Aug. Lerch, Zürich**  
Oetenbachgasse 5 Tel.: 33000



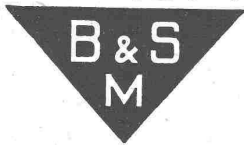
**WALO BERTSCHINGER**

Bauunternehmung Zürich  
Abteilung Spezialbetonbeläge

Schlachthausanlage Schaffhausen  
Böden in Kieserlingbeton

# KATALYT-SCHUTZANSTRICHE

KATALYT



TEL. 92 70 37

**für Eisenkonstruktionen und Stahlbauwerke**

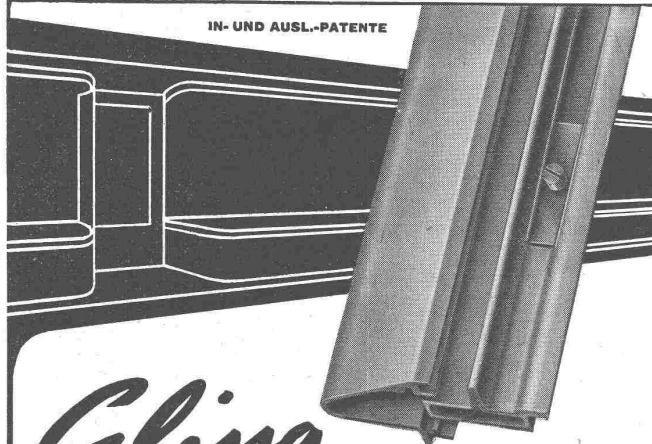
Grundierungen mit intensiv rostschtzender und rostabsorbierender Wirkung. Deckanstriche in verschiedenen Grautönen von höchster Wetterfestigkeit

Unsere Produkte bürgen für

**äusserst haltbare, daher wirtschaftliche Anstriche**

## BOPP & SCHREIER, MEILEN

IN- UND AUSL.-PATENTE



*Glissa*

die Metallrahmen-Konstruktion mit den grössten Vorteilen:

**Kein Schwitzen der Scheiben mehr!** Durch geeignete Anordnung des Schaufenster-Kastens oder einer eventuellen Schaufenster-Heizung kann das Schwitzen der Scheiben selbst bei tiefster Temperatur vermieden werden. Grundrahmen-Stahlrohr feuerverzinkt, daher absolut widerstandsfähig gegen Rostbildung. Einfachste Rohbau-Montage.

Verlangen Sie Muster und Offerten durch

 GLASMANUFAKTUR A.-G. / SCHAFFHAUSEN



**Clichés**  
und Entwürfe für  
jede Werbung

**ANDERSON & WEIDMANN**

ZÜRICH 5  
Traugottstrasse 6  
Tel. 38234

## Tiefbohrungen

Filterbrunnen, automatische Heberleitungen


**AG. GUGGENBÜHL ING. ZÜRICH** Flurstrasse 71 Telefon 5 53 13

Spezialunternehmung seit 1869 für Wasserversorgungen und Tiefbohrungen



**WALTER J. HELLER & Co.**  
**BAUUNTERNEHMUNG**

BERN — SCHLOSSTRASSE 119 — TEL. 2 20 36

  
**ALBISWERK  
ZÜRICH A.G.**

FEUCHTIGKEITSBESTÄNDIGE SPRECH-  
 STATIONEN FÜR BAHNEN, KRAFT-  
 WERKE UND FREILUFT-BETRIEBE

VERTRIEB DURCH: SIEMENS ELEKTRIZITÄTS-ERZEUGNISSE A.G., ZÜRICH, BERN, LAUSANNE

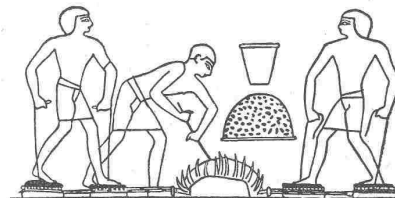


# Der Hausgeist

freut sich; stets sauber ist die Wand mit  
einem abwaschbaren Plattenbelag aus

**GLANZ Eternit**  
"SPEZIAL"

GLANZ-ETERNIT A.G. NIEDERURNEN TEL. 416 71



## Aus der Geschichte des Eisens

*Schon vor 5000 Jahren kannten die Ägypter das Eisen  
und stellten daraus einfache Gebrauchsgegenstände her.  
Heute verarbeiten wir den Rohstahl dank der Entwick-  
lung der Technik und eigener Erfahrung zu den ver-  
schiedensten hochwertigen Produkten.*



**AKTIENGESELLSCHAFT  
DER VON MOOS'SCHEN EISENWERKE LUZERN**

Elektrostahlwerk / Warm- und Kaltwalzwerk / Draht- und  
Stangenzug / Herstellung von Schrauben, Stiften, Nägeln

Teer-, Asphalt- und Beton-Beläge  
für Strassen, Wege, Plätze und Räume

Stein- und Holzpflasterungen,  
Gussasphaltarbeiten, Tiefbau,  
Stollenbau

Vermietung von Strassen- und Motorwalzen,  
Kompressoren, Betonmischern

**Gebrüder Krämer Chur, St. Gallen, Zürich**  
und Gebrüder Krämer & Egolf, Weinfelden

**Elektrolytische Tantol-Verbleiung**

*gegen Rost und  
chemische Agentien!*

Die homogene, elektrolytische Tantol-Verbleiung schützt Baumetalle dauernd vor Rost und zersetzenden Dämpfen. Unerlässlich für Glasdachprofile, Fensterrahmen, Geländer, Rinnenhaken, Rohrschellen usw., oder wo Metalle in den Boden eingegraben werden. **Vernicklung** von sperrigen Stücken (Bad-Tiefe 2 Meter). **Sandstrahlen** im Lohn. Bitte Prospekt 1 verlangen!

**TANTOL A / PRATTELN**

TEL. 6 02 73

**Brunner & Co. Hoch- u. Tiefbau Zürich 2**

Seit 1830 am Schanzengraben

**Abteilung Zimmerei** Neuzzeitliche Holz-Konstruktionen Baracken  
Fabrikbauten Lehrgerüste Treppenbau

Luftschutzbauten

Unverbindliche Beratung und Kostenvoranschläge

**INDUCTA**  
Elektrische Signaluhren-  
Anlagen für  
Verwaltungen  
Schulen  
Industrien

Präzision  
**LANDIS & GYR**



**LANDIS & GYR A.-G. ZUG**  
Abt. Elektrische Uhren

In-2217

Haben **Sie** einen  
Freund, der Bäcker oder  
Metzger ist?

Wir werben gegenwärtig intensiv bei Bäckern und Metzgern für Kortisit-Parkett und -Wandbelag.

**Kortisit** hält im Winter bei sparsamem Heizen die Wohnung warm und im Sommer schön kühl.

**Kortisit** ist heimelig, leicht zu putzen und dämpft den Lärm.

**Kortisit** ist ein Schweizer-Qualitäts-Produkt und überall rasch und leicht zu verlegen.

Nützen Sie unsere Reklame aus. Da und dort ein empfehlendes Wort und Sie schaffen zusätzliche Arbeit und Verdienst. Bitte Prospekt verlangen.

**Kortisit**

Dürrenäsch (Aargau) Tel. 3 54 52

**LUWA Klima-Anlagen / Trocknung**  
**Entstaubung Ventilation**

LUWA Klima-Anlage im grossen Kongress-Saal


Die erfahrene Spezialfirma berätet Sie unverbindlich

Gross-Tabak-Trocknungs-Anlage

Serienfabrikation von normalisierten Hochleistungs-Schranktrocknern

Dyklon-Staubabscheider

**LUWA AG**  
**ZÜRICH 9**  
 Tel. 7 33 35-36



3

# Sie bauen!


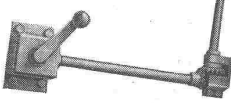
Die Verteilanlage ist das Herz jeder elektrischen Installation. Sie soll so disponiert sein, dass Erweiterungen jederzeit möglich sind.

Wir helfen Ihnen bei der Prüfung der elektrischen Installationen gerne und unverbindlich und erstellen Ihnen jedes Projekt.

## *Baumann, Koelliker*

& Co. AG.                      ZÜRICH 1                      Sihlstr. 87  
 Telephone (2) 33 7 33

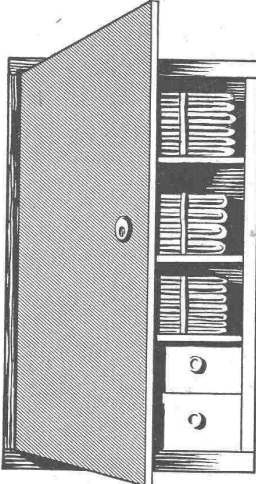
# STAHL-FENSTER

Fenster für Fabrik- und Wohnungsbau  
 Einfach- und Doppelverglasung  
 Horizontal- u. Vertikal-Schiebefenster


**GEBR. TUCHSCHMID**  
 FRAUENFELD + ZÜRICH

12



## Moderne Möbel

mit kostbarem Inhalt . . .  
 mehr und mehr werden hierfür unsere



# KABA

Sicherheitsschlösser verlangt: klein, elegant, mehrfach sicherer als gewöhnliche Schlösser

*Erhältlich in allen guten Spezialgeschäften*  
**Kassenfabrik BAUER A.-G. Zürich**  
*Eigene Schlossfabrik in Wetzikon*

**Auch die Hetzerkonstruktion der neuen, demontablen  
Mustermessehalle ist vollständig mit Melocol verleimt.**



**Mustermesse  
Halle III b  
Stand 1066**

Diese neue interessante Konstruktion, entworfen und ausgeführt von der Firma Nielsen, Bohny & Co. AG. Basel, beweist erneut die einzigartigen Qualitäten von Melocol und seine vielseitige Verwendbarkeit. An unserem Stand 1066, Halle III b, stehen Ihnen unsere Leimfachleute gerne zu Auskünften und Beratungen zur Verfügung. Ihr Besuch wird uns freuen.

**Melocol**

Gesellschaft für Chemische Industrie in Basel