

Objektyp: **Advertising**

Zeitschrift: **Schweizerische Bauzeitung**

Band (Jahr): **123/124 (1944)**

Heft 11

PDF erstellt am: **21.09.2024**

Nutzungsbedingungen

Die ETH-Bibliothek ist Anbieterin der digitalisierten Zeitschriften. Sie besitzt keine Urheberrechte an den Inhalten der Zeitschriften. Die Rechte liegen in der Regel bei den Herausgebern. Die auf der Plattform e-periodica veröffentlichten Dokumente stehen für nicht-kommerzielle Zwecke in Lehre und Forschung sowie für die private Nutzung frei zur Verfügung. Einzelne Dateien oder Ausdrucke aus diesem Angebot können zusammen mit diesen Nutzungsbedingungen und den korrekten Herkunftsbezeichnungen weitergegeben werden. Das Veröffentlichen von Bildern in Print- und Online-Publikationen ist nur mit vorheriger Genehmigung der Rechteinhaber erlaubt. Die systematische Speicherung von Teilen des elektronischen Angebots auf anderen Servern bedarf ebenfalls des schriftlichen Einverständnisses der Rechteinhaber.

Haftungsausschluss

Alle Angaben erfolgen ohne Gewähr für Vollständigkeit oder Richtigkeit. Es wird keine Haftung übernommen für Schäden durch die Verwendung von Informationen aus diesem Online-Angebot oder durch das Fehlen von Informationen. Dies gilt auch für Inhalte Dritter, die über dieses Angebot zugänglich sind.

SCHWEIZERISCHE BAUZEITUNG

WOCHENSCHRIFT FÜR ARCHITEKTUR / INGENIEURWESEN / MASCHINENTECHNIK
 REVUE POLYTECHNIQUE SUISSE

ORGAN DES SCHWEIZERISCHEN INGENIEUR- UND ARCHITEKTEN-VEREINS
 UND DER GESELLSCHAFT EHEMAL. STUDIERENDER DER EIDG. TECHN. HOCHSCHULE
 GEGRÜNDET 1883 VON ING. A. WALDNER / HERAUSGEGEBEN VON ING. C. JEGHER

G.E.P.- u. S.I.A.-Mitgl., b. Verlag: Schweiz 40 Fr.,
 Ausland 48 Fr. jährl.; Nicht-Mitglieder: Schweiz
 48 Fr.; Ausland 60 Fr., postamtlich abonniert
 48 Fr. zuzüglich Gebühren. / Einzel-Nr. Fr. 1.20

VERLAG C. & W. JEGHER, ZÜRICH
 Dianastrasse 5 / Postcheck VIII 6110
 Telefon: 34507 ■ In Kommission
 bei Rascher & Cie., Zürich u. Leipzig

Anzeigen durch MOSSE-ANNONCEN AG.,
 Zürich, Limmatquai 94 - Basel, Marktplatz 18
 Anzeigenpreis: Ganze Seite 240 Fr., Seitenteile
 nach Tarif - Teuerungszuschlag zur Zeit 15 %

SCHIEBEBÖDEN · ISOLIERPLATTEN · DACHVERSCHALUNGEN · HALLEN- UND INDUSTRIEBAUTEN · BARACKENBAU

Owrisol

A.-G. FÜR LEICHTBAUSTOFFE - DIETIKON - TEL. 918666

Hch. **Lier**

Deckenheizungen
 System Critall

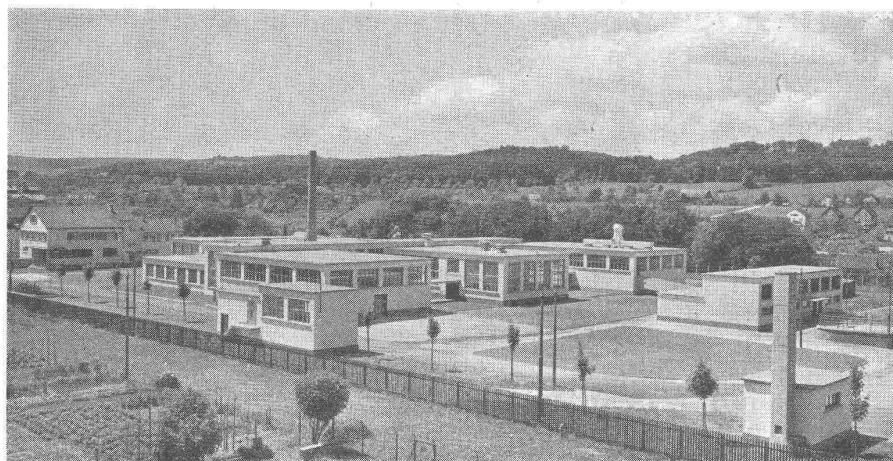
Heisswasser-Heizungen

Neuerstellung und Umbau
 bestehender Heizungsanlagen

Heizungs-Ingenieur S.I.A. Zürich 4 Badenerstrasse 440 / Tel. 39205

Aufzüge Lerch

für Briefe, Speisen, Waren
 erstellt
Aug. Lerch, Zürich
 Oetenbachgasse 5 Tel.: 33000



WALO BERTSCHINGER

Bauunternehmung Zürich
 Abteilung Spezialbetonbeläge

Schlachthausanlage Schaffhausen
 Böden in Kieserlingbeton



Stuag

Strassenbau und Tiefbau



Clichés
und Entwürfe für
jede Werbung

ANDERSON & WEIDMANN

ZÜRICH 5
Traugottstrasse 6
Tel. 38234

Kortisit

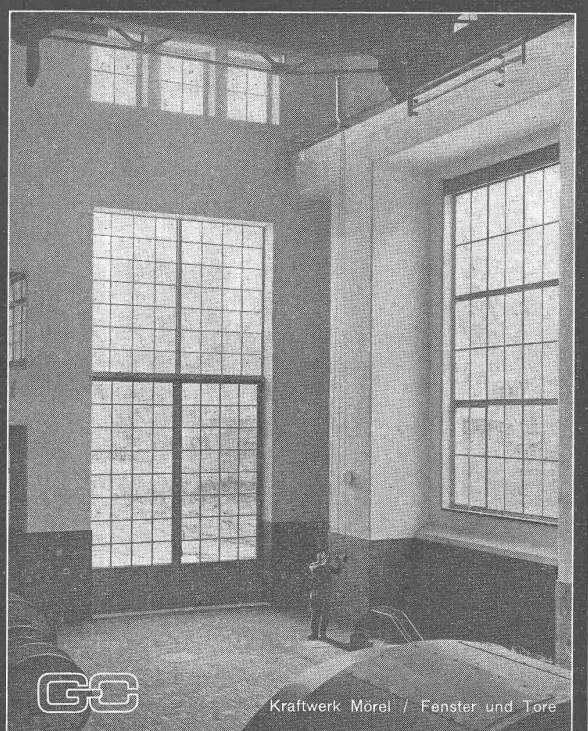
erhöht den Wert
Ihres Hauses

Kortisit-Parkett und -Wandbelag hält Ihr Haus im Winter bei spärlichem Heizen schön warm, im Sommer selbst an den Hundstagen kühl, gibt ihm ein heimeliges Aussehen, macht das Putzen leicht und dämpft den Lärm. Kortisit kann ohne große Störung überall rasch verlegt werden und kostet weniger als es an Annehmlichkeit und gesundem Wohnen schenkt. Achten Sie auf den Namen Kortisit, denn Kortisit ist ein Schweizer Produkt. Bitte Prospekt verlangen.

im Winter warm,
im Sommer kühl

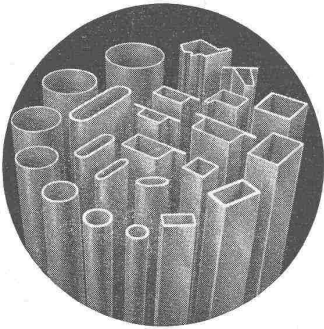
Kortisit

Kork A.-G. Dürrenäsch (Aargau)
Tel. 3 54 52



Kraftwerk Mörel / Fenster und Tore

GEILINGER & CO.
Eisenbau-Werkstätten
WINTERTHUR



Herstellung von Stahlröhren für nachstehende Verwendungszwecke:

Tür- und Fensterkonstruktionen, Profiliröhre No. 101/105, 111/113, 121/123, 131/133, 151/155

Eisenkonstruktionen aller Art, Vierkant- und Rechteck-Röhre, Flach-, Rund- und Spitzoval-Röhre

Elektrische Leitungen, Stahlpanzerrohre, schwarz und verzinkt, mit und ohne Isol; Stahlpanzer-Normal- und Kurzbogen

Eisenmöbelfabrikation, Runde Stahlröhre mit 1 bis 3 mm Wandung, in allen gebräuchlichen Abmessungen, kalt biegsam

Maschinen- und Apparatebau, Storenfabrikation etc. alle runden Stahlröhre v. 6 bis 86 mm äusserem \varnothing mit 1 bis 3 mm Wandung

Spülrohre, schwarz und verzinkt

AKTIENGESELLSCHAFT HERMANN FORSTER, Stahlröhrenwerk, ARBON / Telephon 183



Der Hausgeist

freut sich; stets sauber ist die Wand mit einem abwaschbaren Plattenbelag aus

GLANZ Eternit
"SPEZIAL"

GLANZ-ETERNIT A.G. NIEDERURNEN TEL. 416 71

Sie bauen!

Die elektrische Anlage soll nicht nur im Zeitpunkt der Installation, sondern auch später allen an sie gestellten Ansprüchen gerecht werden.

Wir helfen Ihnen bei der Prüfung der elektrischen Installationen gerne und unverbindlich und erstellen Ihnen jedes Projekt.

Baumann, Koelliker

& Co. AG.

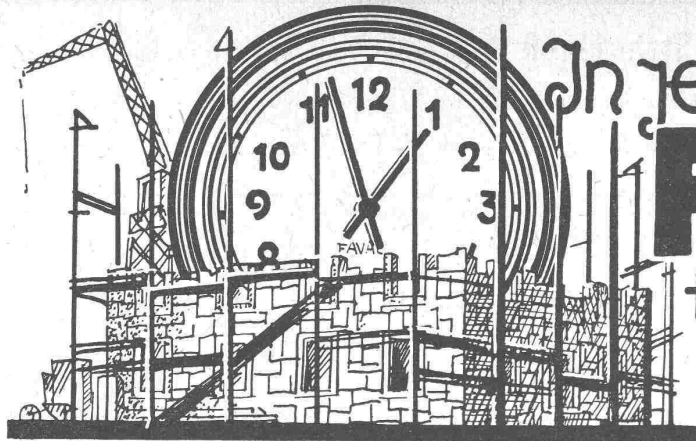
ZÜRICH 1

Sihlstr. 87

Telephon 83 7 83

GLASDÄCHER
in kittlosem System „KULLY“

GLASDACHWERKE OLTEN
A. KULLY, Dipl.-Ing., OLTEN GEGR. 1854
TEL. 530 01 und 02



In jedem Neubau.....
FAVAG
 ELEKTRISCHE UHREN

FAVAG Fabrik Elektrischer Apparate AG. Neuenburg

BERKEL WAAGEN



die notwendige Ergänzung der
Betriebs-Kontrolle

BERKEL-Waagen-Fabrik
 Zürich-Altstetten Hohlstr. 535 Tel. 5 53 01

CTW
MUTTENZ

Dachpappen
 Isoliermaterialien
 Schallschutzmittel
 Asphaltgewebepplatten
 Bituminöse Bindemittel
 Abdichtungs-Materialien
 Klebe- und Vergußmassen
 Teer- u. Asphalt-Emulsionen
 Parkett- und Belags-Asphalte
 Karbolineen und Imprägnieröle
 Fugen-, Muffen- und Spezialkitte
 Anstrich- und Konservierungsmittel
 Teer-, Asphalt- und Bitumen-Produkte

aller Art durch

CHEMISCH-TECHNISCHE WERKE
 Tel. 9 30 22 **MUTTENZ-BASEL** Gegr. 1887

DURABET-

Hartbeton
 für Aussen- und
 Innenbeläge

DURABET-

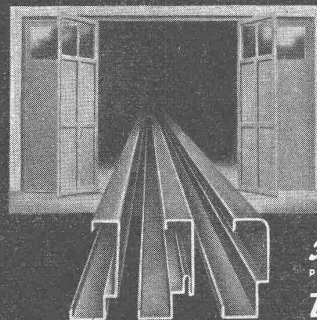
Stahlbeton
 für Innenbeläge

Der bestbewährte Strapazierboden
 für intensive Beanspruchung

ZIEGLER & CIE. A.-G.
 WINTERTHUR

STAHL-TÜRZARGEN

für jeden Zweck, Grösse und Profilart mit oder ohne Dichtung

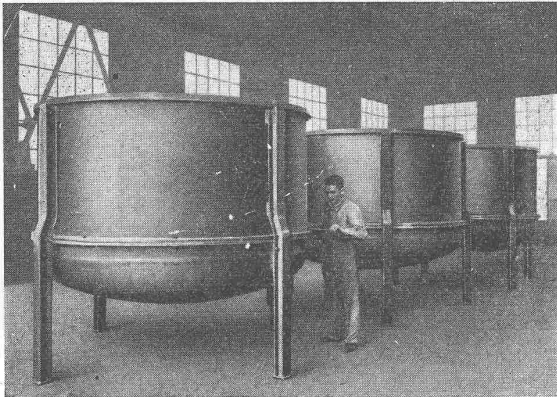


STAHL- TÜREN & TORE

in gepresster Ausführung ein-
 oder doppelwandig, auf Wunsch
 mit Korkisolierung

Fab. Hädrich & Co.
 PROFIL-PRESSWERK, EISEN- & METALLBAU
ZÜRICH 4 WERDGUTASSE 7/13
 TELEPHON 3 17 47 - 48

GIROUD OLTEN



BLECHARBEITEN
EISENKONSTRUKTIONEN
TRANSPORTANLAGEN
BRECH- UND SORTIERANLAGEN
ALLGEMEINER MASCHINENBAU
WAAGEN

AG. der Maschinenfabrik von Louis Giroud, Olten

Telephon 062 — 5 4017

1744

WEMA-Gitterroste licht- und luftdurchlässig

**für Lager- und
Versand-Hallen**

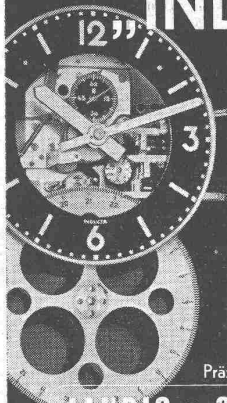
Ein weiterer, wichtiger Vorteil des Wema-Systems:
Wema-Profile sind konstruktiv so durchdacht, dass die
Tragfähigkeit 200% grösser ist als bei gewöhnlichen, gleiche
schweren T-Eisen . . .
Sie sparen Geld, wir sparen Material.

Glasdachwerke
SIEGFRIED KELLER & CO.
WALLISELLEN-ZÜRICH

INDUCTA“

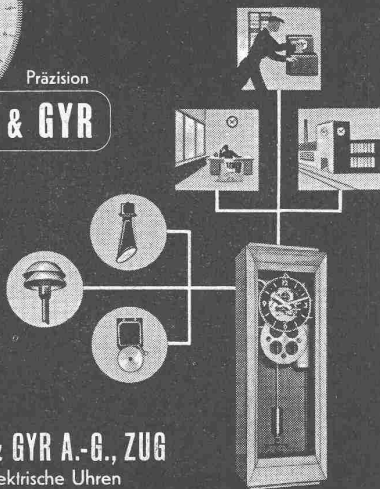
Elektrische Zentraluhren- und
Signaluhrenanlagen für

Verkehr
Verwaltung
Schulen
Industrie



Präzision

LANDIS & GYR



LANDIS & GYR A.-G., ZUG
Abt. Elektrische Uhren

Verlangen Sie Prospekte und Referenzen

In-2216

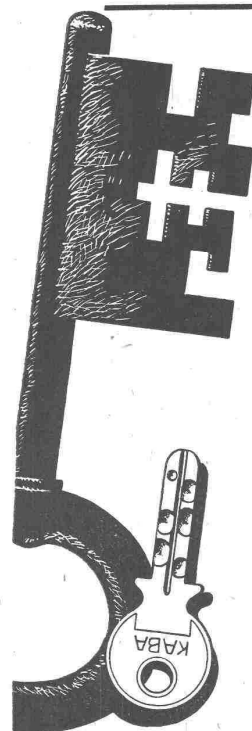
10

Vorbei!

Schlüssel, noch so gross
und kompliziert,
gewähren keinen vollen
Schutz!

KABA

Sicherheitsschlösser mit
acht Zuhaltungen,
gefällig und bequem,
sind heute tausendfach
im Gebrauch.



Erhältlich in allen guten Spezialgeschäften
Kassenfabrik BAUER A.-G. Zürich
Eigene Schlossfabrik in Wetzikon



Richtiges Licht



braucht der Handwerker zu seiner täglichen Arbeit, soll sie rasch und doch genau ausgeführt werden und nicht nur den Kunden, auch den Meister selbst zufriedenstellen.

Wählen Sie daher den richtigen Beleuchtungskörper

B.A.G. TURGI

BRONCEWARENFABRIK AG. TURGI

MUSTERLAGER: ZÜRICH 1 - STAMPFENBACHSTR. 15

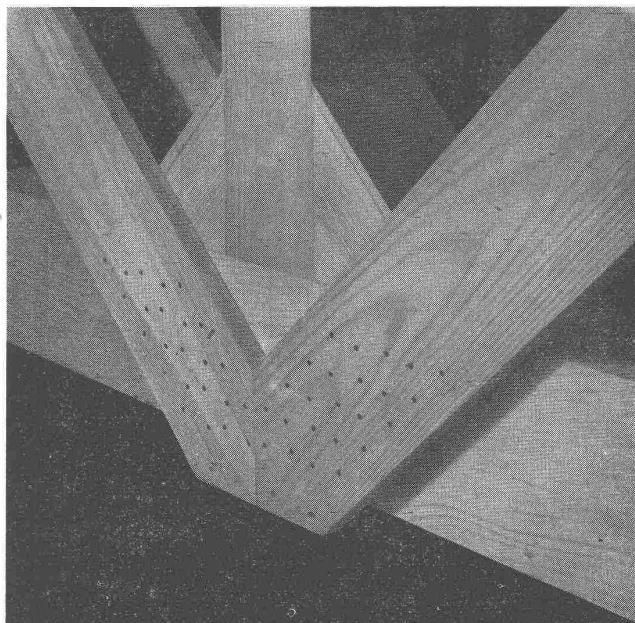
sowie in allen Fachgeschäften

Heizung und Lüftung



Gebrüder Sulzer Aktiengesellschaft

Abt. Zentralheizungen Winterthur u. Filialen



Genagelte Bauelemente, zusätzlich mit Melocol verleimt, sind stabiler.

Melocol

Gesellschaft für Chemische Industrie in Basel