

Objektyp: **Advertising**

Zeitschrift: **Schweizerische Bauzeitung**

Band (Jahr): **121/122 (1943)**

Heft 1

PDF erstellt am: **24.09.2024**

Nutzungsbedingungen

Die ETH-Bibliothek ist Anbieterin der digitalisierten Zeitschriften. Sie besitzt keine Urheberrechte an den Inhalten der Zeitschriften. Die Rechte liegen in der Regel bei den Herausgebern. Die auf der Plattform e-periodica veröffentlichten Dokumente stehen für nicht-kommerzielle Zwecke in Lehre und Forschung sowie für die private Nutzung frei zur Verfügung. Einzelne Dateien oder Ausdrucke aus diesem Angebot können zusammen mit diesen Nutzungsbedingungen und den korrekten Herkunftsbezeichnungen weitergegeben werden. Das Veröffentlichen von Bildern in Print- und Online-Publikationen ist nur mit vorheriger Genehmigung der Rechteinhaber erlaubt. Die systematische Speicherung von Teilen des elektronischen Angebots auf anderen Servern bedarf ebenfalls des schriftlichen Einverständnisses der Rechteinhaber.

Haftungsausschluss

Alle Angaben erfolgen ohne Gewähr für Vollständigkeit oder Richtigkeit. Es wird keine Haftung übernommen für Schäden durch die Verwendung von Informationen aus diesem Online-Angebot oder durch das Fehlen von Informationen. Dies gilt auch für Inhalte Dritter, die über dieses Angebot zugänglich sind.

SCHWEIZERISCHE BAUZEITUNG

WOCHENSCHRIFT FÜR ARCHITEKTUR / INGENIEURWESEN / MASCHINENTECHNIK
REVUE POLYTECHNIQUE SUISSE

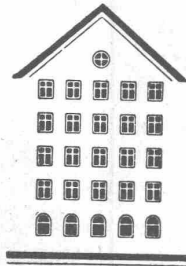
ORGAN DES SCHWEIZERISCHEN INGENIEUR- UND ARCHITEKTEN-VEREINS
UND DER GESELLSCHAFT EHEMAL. STUDIERENDER DER EIDG. TECHN. HOCHSCHULE
GEGRÜNDET 1883 VON ING. A. WALDNER / HERAUSGEGEBEN VON ING. C. JEGHER

G.E.P.- u. S.I.A.-Mitgl., b. Verlag: Schweiz 40 Fr.,
Ausland 48 Fr. jährl.; Nicht-Mitglieder: Schweiz
48 Fr.; Ausland 60 Fr., postamtlich abonniert
48 Fr. zuzüglich Gebühren. / Einzel-Nr. Fr. 1.20

VERLAG C. & W. JEGHER, ZÜRICH
Dianastrasse 5 / Postcheck VIII 6110
Telephon: 34507 ■ In Kommission
bei Rascher & Cie., Zürich u. Leipzig

Anzeigen durch MOSSE-ANNONCEN AG
Zürich, Limmatquai 94 - Basel, Marktplatz 18
Anzeigenpreis: Ganze Seite 240 Fr., Seitenteile
nach Tarif. - Teuerungszuschlag zur Zeit 15%

Fenster



Kiefer Zürich

Patentanwälte

E. Blum & Co., Zürich

Gegründet 1878 Tel. 5 16 33 Bahnhofstr. 31

Patente

Gutachten

Fabrikmarken

Technische Beratung bei Prozessen

SCHIEBEBÖDEN · ISOLIERPLATTEN · DACHVERSCHALUNGEN · HALLEN- UND INDUSTRIEBAUTEN · BARACKENBAU

Dwrisol

A.-G. FÜR LEICHTBAUSTOFFE - DIETIKON - TEL. 918666

SIFRAG

FREI A.G. BERN KONSUMSTRASSE 4

baut erstklassige Ventilationsanlagen

Holzschutz

gegen tierische und pflanzliche Schädlinge durch Konservieren mit

Teeröl oder **E-K.**



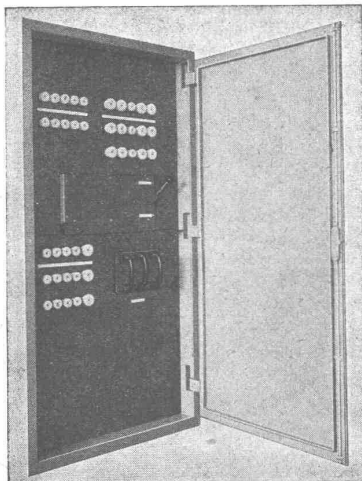
J. BILAND & CIE., BADEN

TELEPHON 220 31

Bauunternehmung für Hoch- und Tiefbau / Zimmerei, Schreinerei

RAUSCHER & STOECKLIN A.G., SISSACH

FABRIK ELEKTR. APPARATE UND TRANSFORMATOREN



Schaltschrank
putzbündige
Montage

Kraft- u. Lichtverteilanlagen
Schaltapparate



Clichés
und Entwürfe für
jede Werbung

ANDERSON & WEIDMANN

ZÜRICH 5
Traugottstrasse 6
Tel. 38234

GLASDÄCHER
in kittlosem System „KULLY“

GLASDACHWERKE OLTEN
A. KULLY, Dipl.-Ing., OLTEN G. EGR. 1854
TEL. 54056

SCHWEIZ. SPRENGSTOFF A.-G. CHEDDITE

Fabriken in Liestal und Isleten (Kt. Uri) Bureau in Liestal Telephon 72.433
Telegr.-Adr.: Cheddite Liestal

liefert die bewährten

Sicherheitsprengstoffe: { **Gelatine Telsit, Spezial Gelatine Telsit, Cheddite und Gelatine Cheddite, sowie ungefrorenbare Dynamite und Sprenggelatine**

Prima Sprengkapseln in Aluminium, Zündschnüre und Zubehör

Generalvertreter für die französische Schweiz: **Petitpierre & Grisel, Neuchâtel**

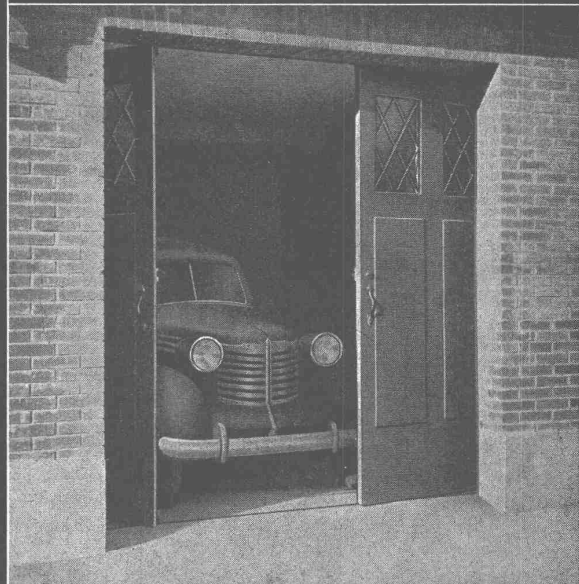


- Dachpappen**
- Isoliermaterialien**
- Schallschutzmittel**
- Asphaltgewebeplatten**
- Bituminöse Bindemittel**
- Abdichtungs-Materialien**
- Klebe- und Vergußmassen**
- Teer- u. Asphalt-Emulsionen**
- Parkett- und Belags-Asphalte**
- Karbolineen und Imprägnieröle**
- Fugen-, Muffen- und Spezialkitte**
- Anstrich- und Konservierungsmittel**
- Teer-, Asphalt- und Bitumen-Produkte**

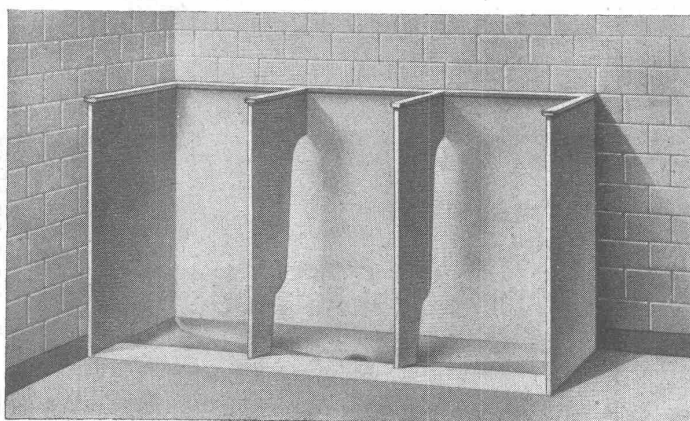
aller Art durch

CHEMISCH-TECHNISCHE WERKE
Tel. 9 30 22 **MUTTENZ-BASEL** Gegr. 1887

Gema Garage-Tor



GEILINGER & CO.
Eisenbau-Werkstätten
WINTERTHUR

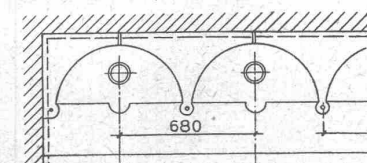
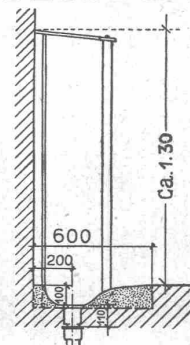


DESINFEX, Lack-Pissoiranlagen

Die neue, hygienisch einwandfreie Anlage, äusserst dauerhaft, leicht abwaschbar ohne teuren Wasserverbrauch, ohne lästige Geruchsbildung, mit neuem Spezialsiphon zu vorteilhaftem Preis, billig im Gebrauch

Anlage C

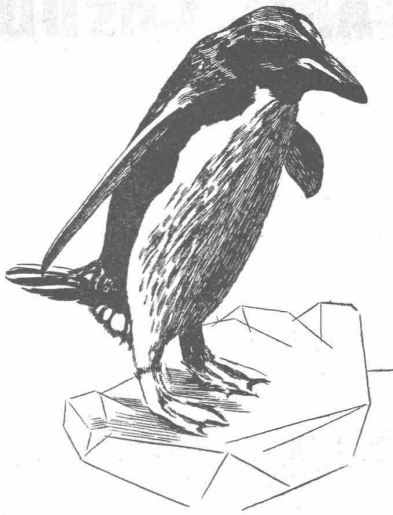
gediegene Anlage für Hotels, Restaurants, Geschäftshäuser, Kino und Theater



Bogenplatten

Pissoiranlagen A. HILBERT, ZURICH 3

Centralstrasse 77 | Telephon 57884



*Warum
hält der Backstein
warm?*

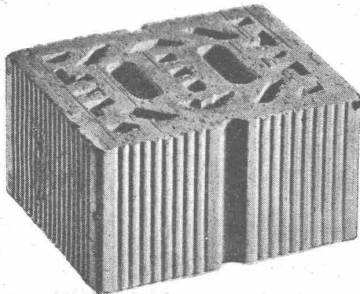
In den kältesten Breitengraden unserer Erde, in der Arktis, lebt der Pinguin. Dieser merkwürdige Vogel kann den ungeheuer tiefen Temperaturen nur widerstehen dank seines Federkleides. Federn? Luftige, leichte Federn? Warum können Federn so warm halten? Wie erklärt sich ihr unvergleichliches Isolationsvermögen?

Die Antwort klingt seltsam genug: Federn halten warm, weil sie viele Zwischenräume enthalten – weil diese luftgefüllten Zwischenräume als schlechte Wärmeleiter wirken und dem Körper helfen, seine Eigenwärme gegen die feindselige Kälte der Aussenwelt zu bewahren.

Genau das gleiche gilt für den Backstein: Auch der Backstein enthält Tausende und Abertausende von Zwischenräumen – er ist porös. Darum hält er so warm. Hier liegt das Geheimnis seiner seit Jahrtausenden bekannten wärmehaltenden Kraft.

Diese einmaligen und naturgegebenen Vorzüge machen den Backstein schlechtweg zum besten Baustoff für unser Klima. Darum sagt man mit Recht: Wer mit Backstein baut, baut gut!

ZÜRCHER ZIEGELEIEN AG.



Standard-Bell-Produkte

**ROHRPOST
FÖRDER- UND
SIGNALANLAGEN**

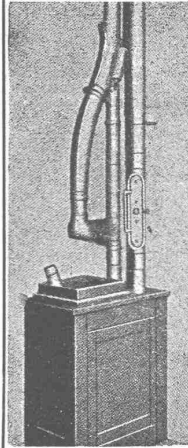
FÜR

Banken,

Geschäftshäuser,

Industriebetriebe

etc.



Standard Telephon und Radio A.G. Zürich
BUBENBERGPLATZ 10 SEESTRASSE 395
BERN ZÜRICH

**Michel hilft
zu Betriebsverbesserungen**

1. Durch Beschleunigung der Materialbewegung
2. Durch verantwortliche Betriebsrechnung (nach RKW-Untersuchungen) — Plankostenrechnung
3. Durch Lösung aller Termine, Leistungs- und Dispositionsfragen

Verlangen Sie Druckblatt „Michel-Plan 215“ kostenfrei



Michelinstitut für Fabrikwirtschaft

BERLIN-Wilmersdorf, Walter-Fischer-Strasse 6