

Objektyp: **Advertising**

Zeitschrift: **Schweizerische Bauzeitung**

Band (Jahr): **121/122 (1943)**

Heft 11: **Generalversammlung Schweiz. Ingenieur- und Architekten-Verein,
11. bis 13. September 1943 in Genf**

PDF erstellt am: **25.09.2024**

Nutzungsbedingungen

Die ETH-Bibliothek ist Anbieterin der digitalisierten Zeitschriften. Sie besitzt keine Urheberrechte an den Inhalten der Zeitschriften. Die Rechte liegen in der Regel bei den Herausgebern. Die auf der Plattform e-periodica veröffentlichten Dokumente stehen für nicht-kommerzielle Zwecke in Lehre und Forschung sowie für die private Nutzung frei zur Verfügung. Einzelne Dateien oder Ausdrucke aus diesem Angebot können zusammen mit diesen Nutzungsbedingungen und den korrekten Herkunftsbezeichnungen weitergegeben werden. Das Veröffentlichen von Bildern in Print- und Online-Publikationen ist nur mit vorheriger Genehmigung der Rechteinhaber erlaubt. Die systematische Speicherung von Teilen des elektronischen Angebots auf anderen Servern bedarf ebenfalls des schriftlichen Einverständnisses der Rechteinhaber.

Haftungsausschluss

Alle Angaben erfolgen ohne Gewähr für Vollständigkeit oder Richtigkeit. Es wird keine Haftung übernommen für Schäden durch die Verwendung von Informationen aus diesem Online-Angebot oder durch das Fehlen von Informationen. Dies gilt auch für Inhalte Dritter, die über dieses Angebot zugänglich sind.

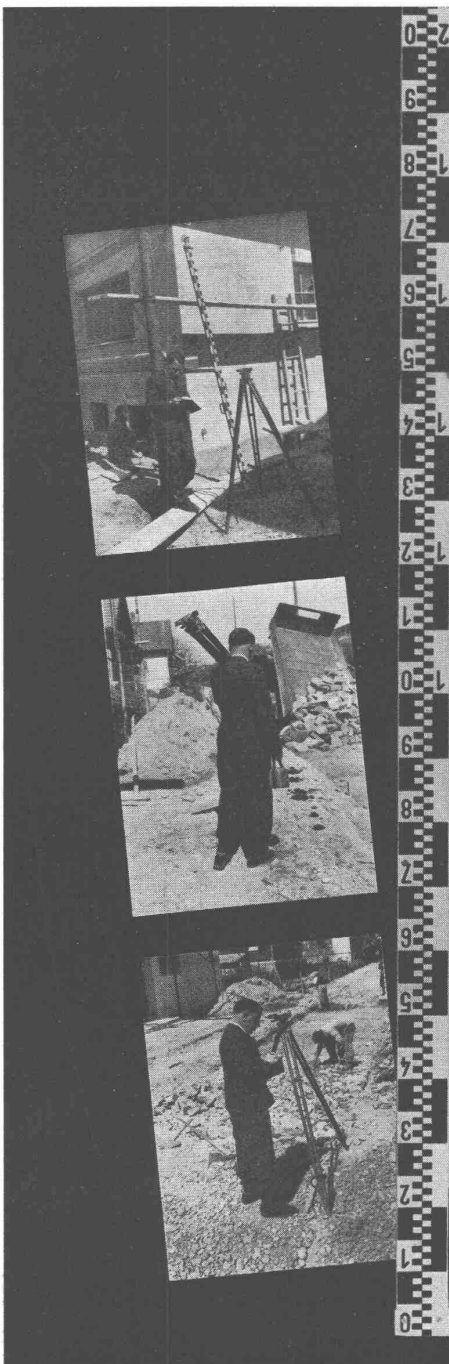
SCHWEIZERISCHE BAUZEITUNG

WOCHENSCHRIFT FÜR ARCHITEKTUR / INGENIEURWESEN / MASCHINENTECHNIK

GENERALVERSAMMLUNG

SCHWEIZ. INGENIEUR- UND ARCHITEKTEN-VEREIN

11. bis 13. September 1943 in Genf



Ein Wild-Nivellier ist eine gute Kapitalanlage

Durch seine einfache Handhabung, robuste Bauart, hohe Genauigkeit und sein leichtes Gewicht spart es Ihnen Zeit und Arbeit

und trägt so reiche Früchte

WILD	Genauigkeit auf 1 km	Fernrohr- vergrößerung	Horizontal- kreisteilung
N I	± 5 mm	18 ×	360° oder 400 g
N II	± 2,5 mm	24 oder 28 ×	360° oder 400 g
N III	± 0,25 mm	42 ×	—

Verkaufs A.G. Heinrich Wild's geodätische Instrumente, Heerbrugg

WILD
HEERBRUGG

LUWA KLIMA-ANLAGEN

System „Carrier“ arbeiten vollautomatisch. Sie erzeugen während des ganzen Jahres günstige Aufenthalts- und Arbeitsbedingungen.

Verlangen Sie unsere Spezialprospekte oder unverbindlichen Ingenieurbesuch

LUWA^{AG}
ZÜRICH 9
 TELEFON 7 33 35-36

NORM
 Betriebs-Einrichtungen

Werkzeugschränke

Schubladenblocks
 Bestandteilschränke
 Transportbehälter

Verlangen Sie Spezialprospekte!

Metallbau AG.
 ZÜRICH-ALBISRIEDEN Tel. 7.06.77

MD

- norm Ventilationseinsätze
- norm Garagetore
- norm Schuhroste
- norm Estrichtreppen

norm Lichtschachtroste

norm Kellerfenster

norm Brief- und Milchkasten

norm Kohleneinwürfe

norm
Bauteile

**BILLIGER
 BESSER
 RASCHER**

Verlangen Sie unseren Katalog.
METALLBAU AG.
 ZÜRICH-ALBISRIEDEN
 TEL. 7 06 76.

Représentant pour la Suisse romande: W. MOLLET, GENÈVE, Montchoisy 70, Tél. 5 00 62

SCHWEIZERISCHE BAUZEITUNG

WOCHENSCHRIFT FÜR ARCHITEKTUR / INGENIEURWESEN / MASCHINENTECHNIK
REVUE POLYTECHNIQUE SUISSE

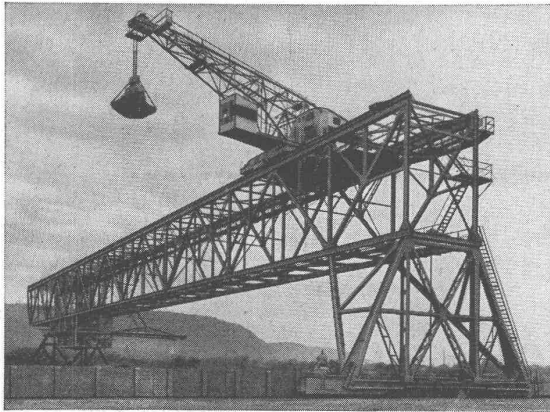
ORGAN DES SCHWEIZERISCHEN INGENIEUR- UND ARCHITEKTEN-VEREINS
UND DER GESELLSCHAFT EHEMAL. STUDIERENDER DER EIDG. TECHN. HOCHSCHULE
GEGRÜNDET 1883 VON ING. A. WALDNER / HERAUSGEGEBEN VON ING. C. JEGHER

G.E.P.-u. S.I.A.-Mitgl., b. Verlag: Schweiz 40 Fr.,
Ausland 48 Fr. jährl.; Nicht-Mitglieder: Schweiz
48 Fr.; Ausland 60 Fr., postamtlich abonniert
48 Fr. zuzüglich Gebühren. / Einzel-Nr. Fr. 1.20

VERLAG C. & W. JEGHER, ZÜRICH
Dianastrasse 5 / Postcheck VIII 6110
Telephon: 34507 ■ In Kommission
bei Rascher & Cie., Zürich u. Leipzig

Anzeigen durch MOSSE-ANNONCEN AG.,
Zürich, Limmatquai 94 - Basel, Marktplatz 18
Anzeigenpreis: Ganze Seite 240 Fr., Seitenteile
nach Tarif - Teuerungszuschlag zur Zeit 15%

BUSS & BASEL



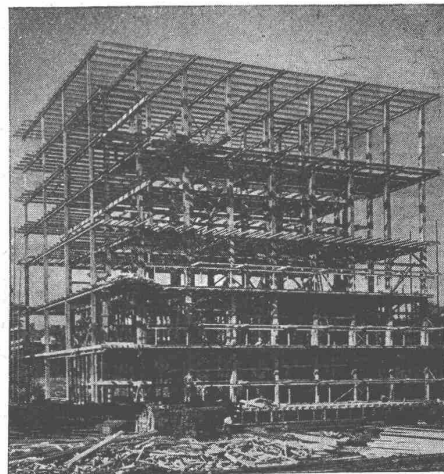
No. 4369 BRB. 3. 10. 39

STAHLBAU:

HOCHBAUTEN
STAUWEHRE
BRÜCKEN

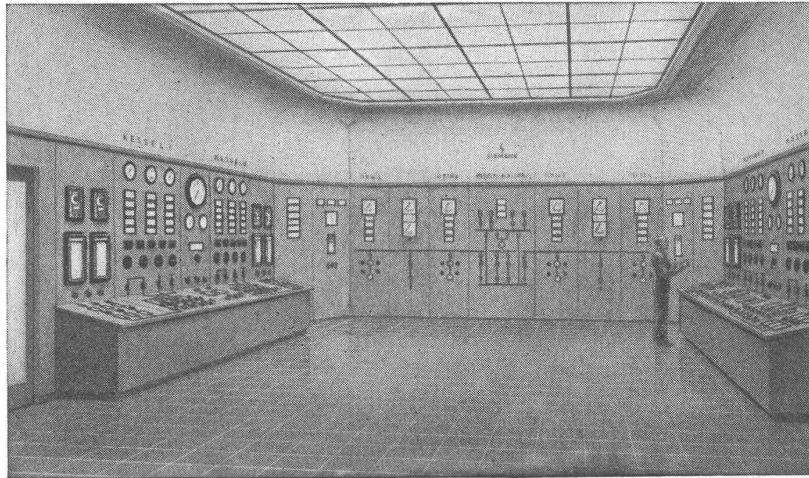
KURZESTE LIEFERFRISTEN
MIT LAGERMATERIAL

—
UNVERBINDLICHE
INGENIEURBERATUNG





KRAFTWERKS-WARTEN



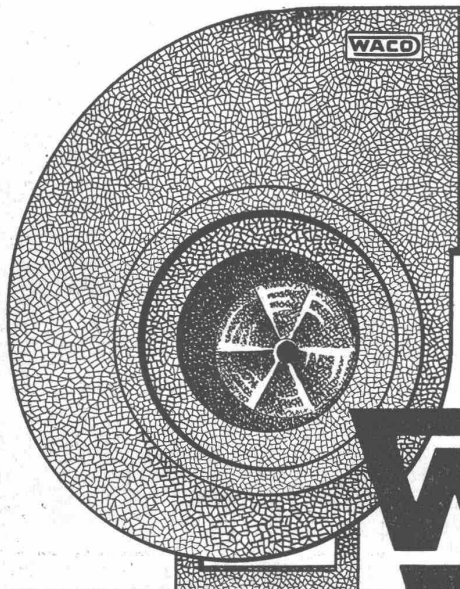
Z 23.03/2

Gemeinschaftswarte eines Hochdruckkraftwerks
für zentrale Steuerung der Kessel, Maschinen und Schaltanlagen

SIEMENS ELEKTRIZITÄTS-ERZEUGNISSE AG

ABT. SIEMENS-SCHUCKERT

ZÜRICH, LÖWENSTRASSE 35 - TEL. 5 36 00



Klimaanlagen

für Theater, Gesellschafts- u. Bureaux-Bauten,
Hotels, Restaurants, Arbeits-Säle, Garagen etc.

Allgemeine Ventilations - Anlagen

Luftheizungen

für Kirchen, grosse Lokale und Wohnbauten

Lufftechnische Einrichtungen

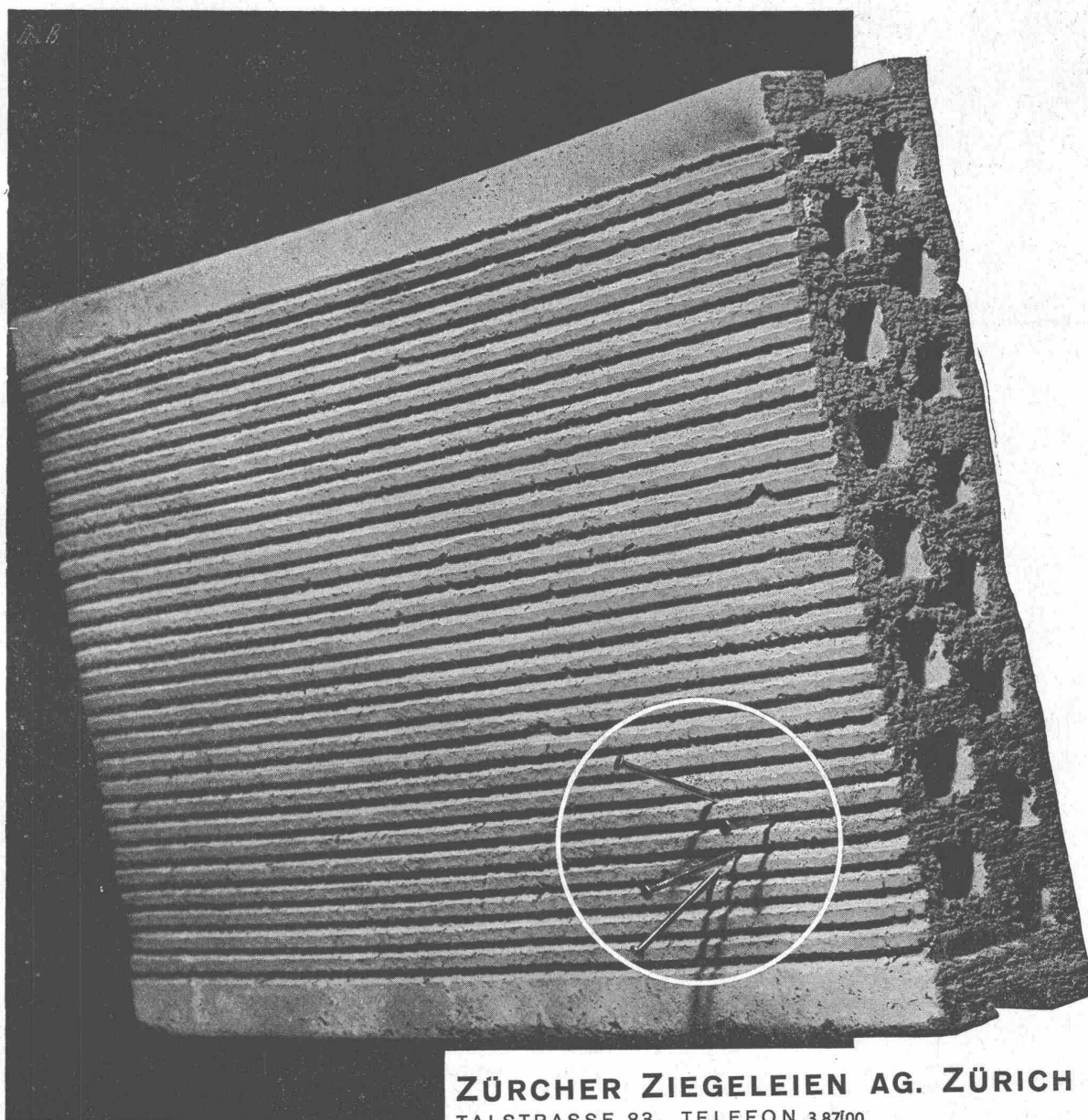
für Gasschutzanlagen erstellen nach den
neuesten technischen Errungenschaften und
auf Grund von mehr als 35-jähriger Erfahrung

Wanner & Co. A.-G. Horgen

WACO

Zell-Ton ?

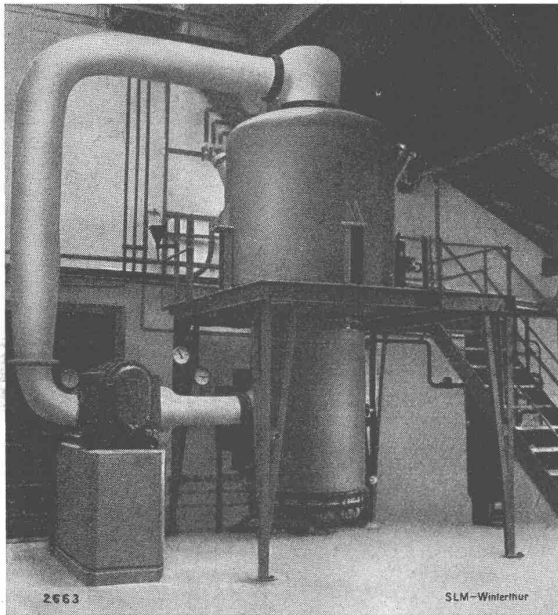
Für Zwischenwände gibt es nichts Besseres als die „Zell-Ton“-Platte. Ihre Vorteile sind ganz besonderer Art. Warum und weshalb? Die „Zell-Ton“-Platte besteht aus gebrannter Tonmasse, der Sägemehl beigemischt wurde: dieses verbrannte restlos im 2tägigen Brennprozess, der 900—1000° erreicht. Durch die Verbrennung des Sägemehls entsteht eine Unmenge kleiner Zellräume: die „Zell-Ton“-Platte ist deshalb leicht, porös und nagelbar; nicht nur feuersicher, sondern auch feuerbeständig und ausserdem: der Putz haftet ausgezeichnet. Die „Zell-Ton“-Platte isoliert gegen Wärme und Schall und, ein wichtiger Punkt! als gebranntes Gut schwindet sie nicht und reisst nicht: eine „Zell-Ton“-Platte ist absolut volumenbeständig.



ZÜRCHER ZIEGELEIEN AG. ZÜRICH
TALSTRASSE 83 TELEFON 38700

SLM
WINTERTHUR

WÄRMEPUMPEN-ANLAGEN

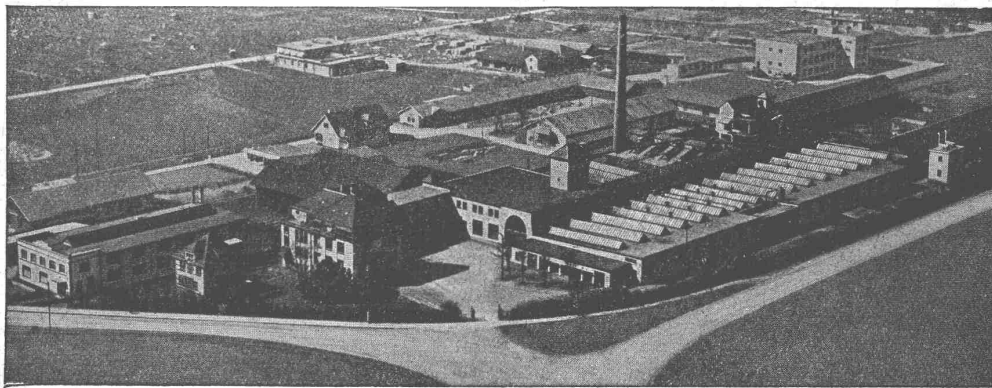


Wasserdestillation
Eindicken von Lösungen

Wärmerückgewinnung
aus Abdampf, Abgas und
Abwasser

Anlage für 700 Liter Destillat.
Kraftbedarf 5,4 kW pro 100 Liter.

Schweiz. Lokomotiv- und Maschinenfabrik
WINTERTHUR



Accumulatoren-Fabrik Oerlikon

Zürich-Oerlikon

Lausanne

Genève



Unsere Produkte sind das Resultat bald 50jähriger Erfahrung. Verlangen Sie unseren Fabrikationsprospekt; er orientiert Sie über die vielseitige und zweckmässige Verwendung von Akkumulatoren.

JAGGI

VON DER ELEKTRIZITÄTSWIRTSCHAFT IN INDUSTRIELLEN BETRIEBEN.

Es gibt in unserem Lande noch viele Kraftanlagen, aus denen mehr herausgeholt — und Fabrikbetriebe, in denen die Energie besser ausgenutzt werden könnte.

Dieses Problem ist heute besonders aktuell! Die Motor-Columbus übernimmt mit ihren Fachleuten die Prüfung solcher Anlagen und Betriebe auf Wirtschaftlichkeit und bessere Ausnutzung, sowie die Ausarbeitung der Projekte.

Wir entwerfen und begutachten Kraftwerke, Leitungen, Schalt- und Transformatorenstationen und Verteilungsanlagen, Turbinen- und Generatorenanlagen.

Wir untersuchen experimentell alle **Probleme des Freileitungsbau**es am patent. Modell (⊕ Pat. 224 452).

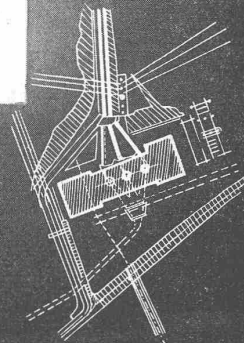
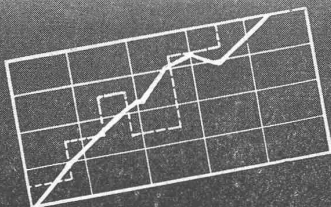
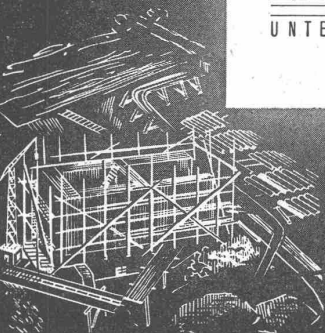
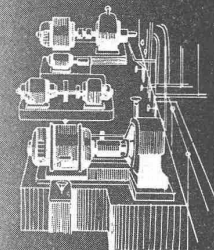
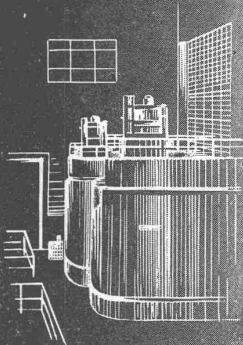
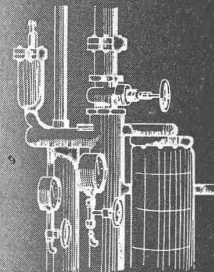
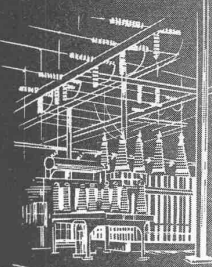
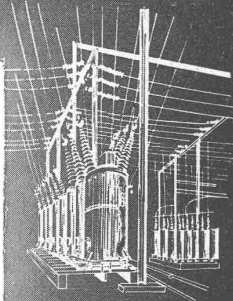
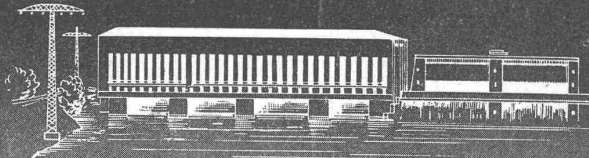
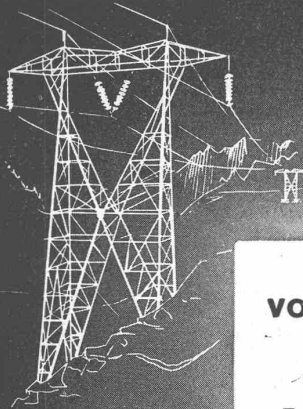
Wir studieren, **wo und wie die Energieerzeugung und -Verwertung verbessert werden kann.**

Zu einer unverbindlichen Besprechung sind Interessenten freundlich eingeladen.

AKTIENGESELLSCHAFT FÜR ELEKTRISCHE

Motor-Columbus

UNTERNEHMUNGEN BADEN TELEFON 213 01





SRD
KUGEL- UND ROLLENLAGER

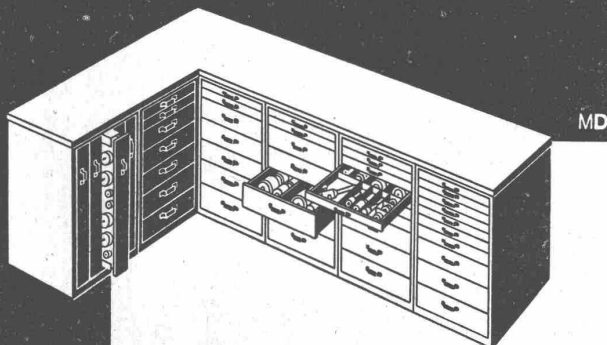
SRD KUGELLAGER-VERKAUFS A.G.

Vertretung L. KUNDERT

Telephon 5 89 66

ZÜRICH

Bleicherweg 7



norm -

WERKZEUGSCHRÄNKE

Geben Sie uns Ihre Ordnungs-Probleme bekannt und wir senden Ihnen den einschlägigen Prospekt.

**METALLBAU
AG. ZÜRICH 9**

norm

TEL. 7 06 76

Atlas

Pressluft-Werkzeuge

Bohrhämmer, Abbauhämmer, Pickhämmer,
Kohlenpickhämmer, Pressluft-Winden u. Wasserpumpen
Rammhämmer

Notz & Co. A.G., Biel

UTO

**Aufzug- und Kranfabrik A.-G.
Zürich-Altstetten**

Telephon 5 53 10

Unsere Spezialitäten:

Elektr. Aufzüge für jeden Zweck
Elektro-Züge — Elektro-Katzen
Transport-Anlagen — Krane
Roll- und Schiebtor-Antriebe

Unsere

Elektro-Züge neuester

Konstruktion

sind nach den letzten
Erfahrungen im Hebe-
zeugbau konstruiert.

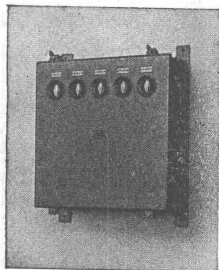
Hauptvorzüge:

1. Patentierte Steuerung mit Druckknopfschalter mit höchster Betriebssicherheit.
2. Automatische, doppelt wirkende Backenbremse, durch Servo-Motor betätigt, ohne Bremsmagnet mit dessen Nachteilen.
3. Zwangsläufige Seilführung mit Seilwicklungs-Vorrichtung.
4. Feingang 1:10 mit durch Motor betätigter Kupplung.

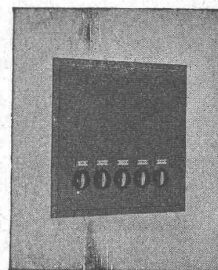
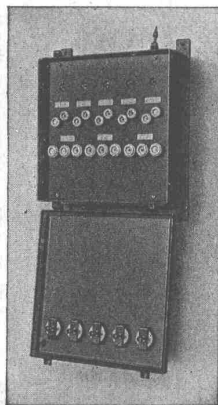


CARL MAIER & CIE., SCHAFFHAUSEN

Fabrik elektrischer Apparate und Schaltanlagen



Aufbautype
für Werkstätten, Garagen,
gewerbliche Räume



Einbautype
für Korridore, Kinos,
Banken u. a. m.

Verteilkasten

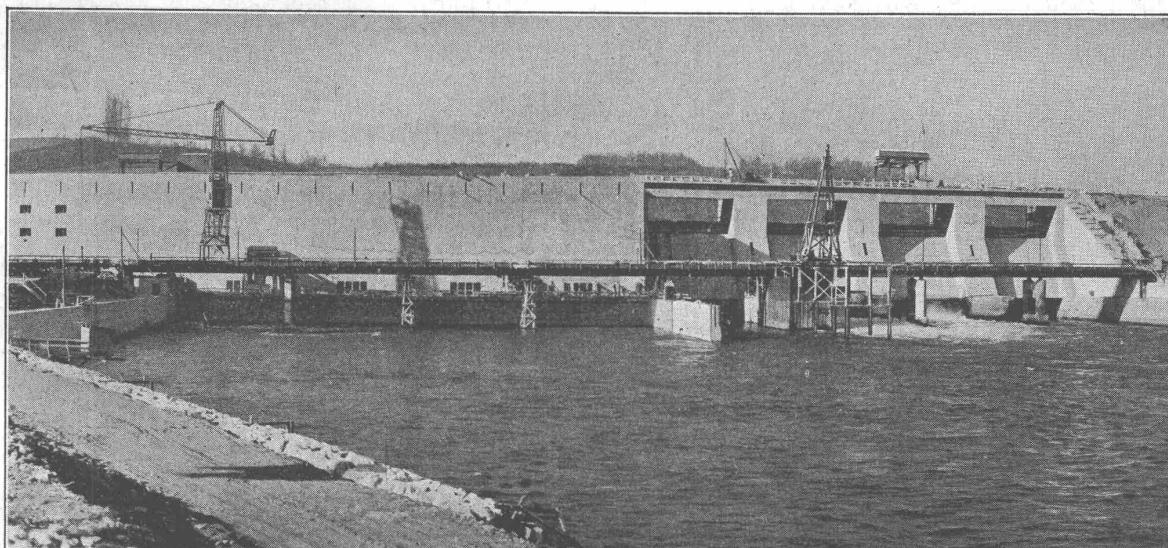
aus Blech ersetzen vorteilhaft die offenen Sicherungstafeln. Sie schützen die eingebauten Apparate vor mechanischen Beschädigungen, Staub, Feuchtigkeit, Verschmutzung und unbefugten Eingriffen

A.G. CONRAD ZSCHOKKE

ZÜRICH

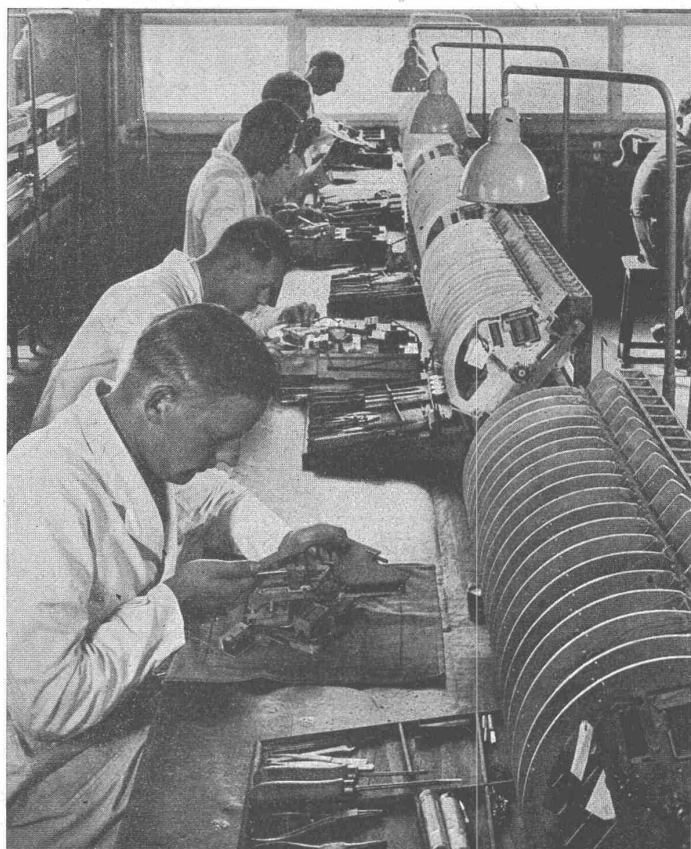
GENÈVE

DÖTTINGEN



Kraftwerk Verbois

Ausführung in Arbeitsgemeinschaft
Leitende Unternehmung:
A.G. Conrad Zschokke



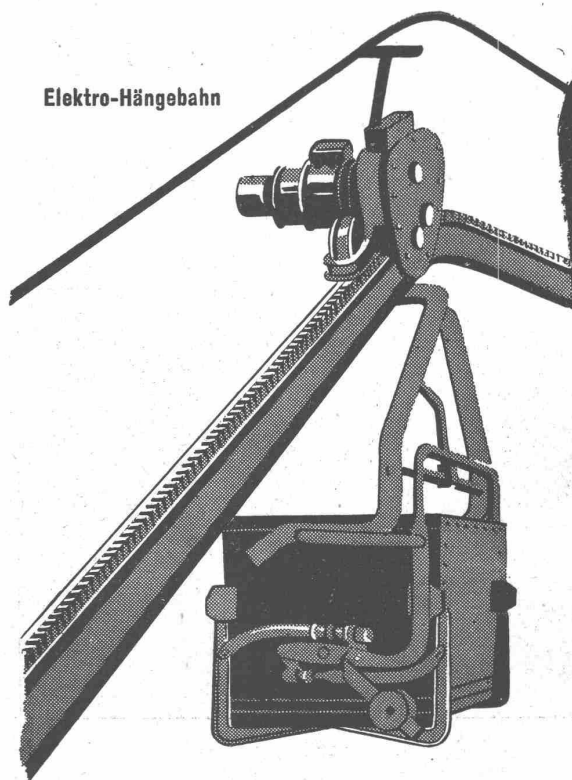
Präzisionsarbeit

bildet eine wichtige Grundlage für das zuverlässige Funktionieren einer Telephonanlage. Nebenstehendes Bild zeigt den Zusammenbau von Suchern, die einen wesentlichen Teil unserer automatischen Telephonzentralen bilden. Jeder dieser Sucher besteht aus über 300 Einzelteilen. - Wir bauen automatische Haus-Telephonzentralen für 10, 25, 50, 100 und mehr Anschlüsse und beraten Sie gerne jederzeit und unverbindlich.

Hasler^{AG}Bern

WERKE FÜR TELEPHONIE & PRÄZISIONSMECHANIK
GEGRÜNDET 1852 TELEFON NR. 64

Elektro-Hängebahn



Transport Anlagen

Schienen-Hängebahnen
Seil- und Kettenbahnen
Stand- und Luftseilbahnen
Transporteure, Elevatoren
Rollbahnmaterial
Elektrofahrzeuge
Transportgeräte jeder Art.

Unsere Fachleute stehen jederzeit
zu Ihrer persönlichen Verfügung

EISEN- UND STAHLWERKE OEHLER & CO. A.G.

OEHLER AARAU

SULZER**ERZEUGNISSE**

Dieselmotoren für Schiffsantrieb, stationäre Anlagen, Notstromgruppen, Schienen- u. Strassenfahrzeuge usw. von 30 PS bis zu den grössten Leistungen. Dampferzeugeranlagen, Dampfkessel, Elektrokesselanlagen. Dampfmaschinen, Dampfdruckreduzier- und -regulieranlagen. Dampfturbinen. Zentrifugalpumpen, Ventilatoren, Axialverdichter. Wärmepumpen. Hochdruck-Kompressoren für Luft und Gase. Oelfreie Luft- und Gaskompressoren. Kälteanlagen. Schnellgefrieranlagen für Gemüse, Obst und Fleisch. Vollautomatische Kälteanlagen für Gewerbe und Industrie. Hochdruck-Rohrleitungen. Apparate für die chemische und die Nahrungsmittel-Industrie. Eindampfanlagen. Extraktionsanlagen. Staubabscheider System van Tongeren. Hydraulische Pressen. Wärme- und lufttechnische Anlagen. Armaturen. Giessereierzeugnisse (Grauguss, Metallguss, Stahlguss).

GEBRÜDER SULZER, AKTIENGESELLSCHAFT, WINTERTHUR

Hundertfach erprobt zur Abdichtung von Bassins, Brücken,
Tunnels, von Flachbedachungen, Terrassen

ASPHALTOID



die elastische Isolierplatte
mit impräg. Gewebeeinlage

MEYNADIER

MEYNADIER & CIE. A.-G., ZÜRICH
Fabrik und Bureaux Zürich-Altstetten, Vulkanstr. 110
Zweigniederlassung Bern, Seidenweg 24

Spezialisiert



seit 1890

Die Luft

**im Dienste der Hygiene und
des rationellen Arbeitens**

Unsere **Klima-Anlagen** schaffen ideale, konstante Luftverhältnisse, schonen Personal und Maschinen und erhöhen ihre Leistungsfähigkeit.

Unsere **Entstaubungs- und Spänetransport-Anlagen** bekämpfen die Staubentwicklung, verhüten Unfälle, schaffen Sauberkeit und Ordnung am Arbeitsort.

Unsere **Farbdunst-Absaugungen** verhüten Vergiftungs- und Feuersgefahr.

Unsere **Filter-Anlagen** helfen kostbares Material zurückzugewinnen.

VENTILATOR A.-G. - STAFA-Zch.

Ausschliessliche Spezialfabrik für Ventilatorenbau
und lufttechnische Anlagen



**Hochbau
Tiefbau
Wasserbau**

**A
G** **Heinr. Hatt-Haller Zürich**
Hoch- und Tiefbauunternehmung

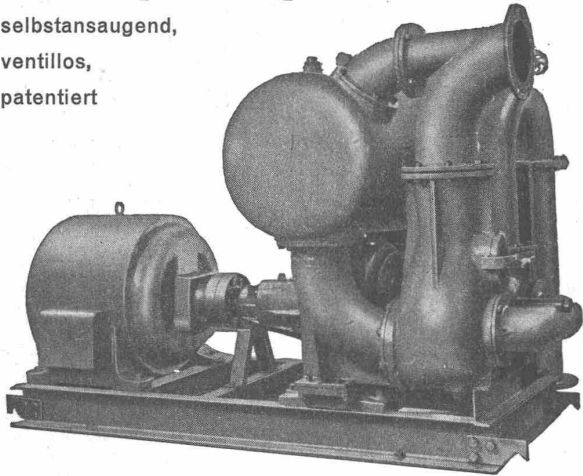


Mein Aufzug ist sicher.....
..... es ist ein Schindler Lift!

9141

Baupumpen

selbstansaugend,
ventillos,
patentiert



Saughöhen bis 9 m, Leistungen 1—500 Liter/Sek. **Kein Bodenventil · Keine Klappe im Saugstutzen · Keine Hilfs-Vakuumpumpe · Jederzeitiges automatisches Ansaugen auch nach Lufteintritt im Saugrohr.** Keine reibenden, sich abnützenden Flächen, daher unempfindlich gegen Sand, Schlamm und Kies.

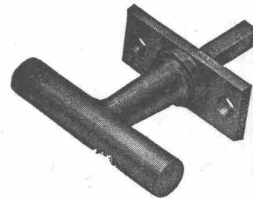
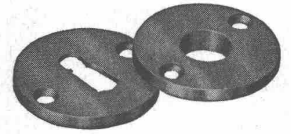
Ein Klient schreibt uns aus freiem Ermessen: „Die gelieferte Baupumpe NCP 200 hat den Wasserauftrieb in der linksseitigen Pfeilergrube tatsächlich zu bewältigen vermocht und hat uns hierdurch gute Dienste geleistet. Der störungsfreie und sozusagen bedienungslose Betrieb ist einfach unübertreffbar. Die sichere Vermeidung des Ansteigens des Wassers während der Aushub- und insbesondere Betonierungsarbeiten wird mit keinem andern System erreicht.“

Maschinenfabrik a. d. Sihl G. Zürich

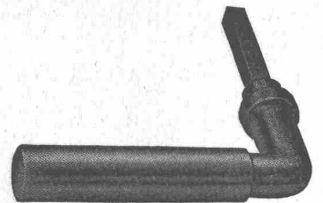
Gegründet 1871

Telephon 335 14

Schweizer Baubeschläge



INCA



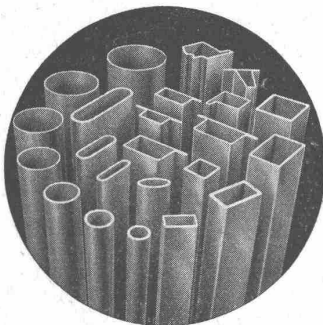
Wir liefern alle
kuranten Be-
schläge in erst-
klassiger Aus-
führung.

INJECTA

A.-G. Spritzgusswerke und Apparatefabrik

TEUFENTHAL b. AARAU

Telephon 3 82 77



Herstellung von Stahlröhren für nachstehende Verwendungszwecke:

Tür- und Fensterkonstruktionen, Profilrohre No. 101/105, 111/113, 121/123, 131/133, 151/155

Eisenkonstruktionen aller Art, Vierkant- und Rechteck-Rohre, Flach-, Rund- und Spitzoval-Rohre

Elektrische Leitungen, Stahlpanzerrohre, schwarz und verzinkt, mit und ohne Isol; Stahlpanzer-Normal- und Kurzbogen

Eisenmöbelfabrikation, Runde Stahlrohre mit 1 bis 3 mm Wandung, in allen gebräuchlichen Abmessungen, kalt biegsam

Maschinen- und Apparatebau, Storenfabrikation etc. alle runden Stahlrohre v. 6 bis 85 mm äusserem Ø mit 1 bis 3 mm Wandung

Spülrohre, schwarz und verzinkt

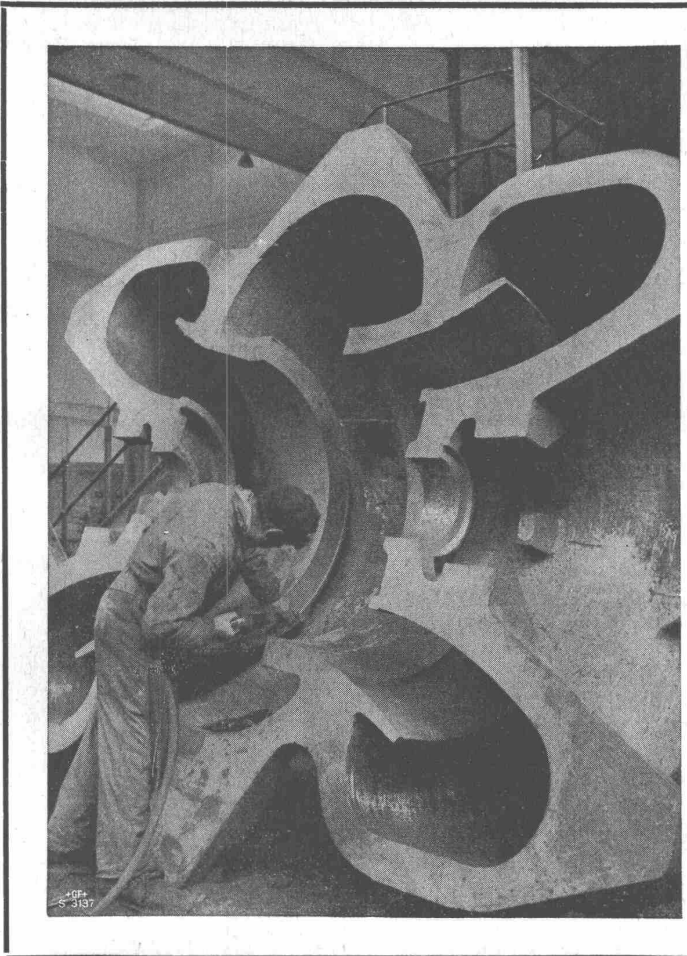
AKTIENGESELLSCHAFT HERMANN FORSTER, Stahlröhrenwerk, ARBON / Telephon 183



SE

*Schönheit und Bequemlichkeit
sind vereinigt in unserem genormten Instal-
lations - Material für Unterputz - Montage.*

ADOLF FELLER & CO HORGEN
Fabrik elektrischer Apparate

+GF+

**Elektro-Stahlguss
Temperguss, Hartstahl, Grauguss**
die erprobten Werkstoffe
für den Maschinenbau und andere Zwecke

Rohrverbindungsstücke (Fittings)
für Gas-, Wasser-, Luft- und andere Leitungen

Räder und Bremstrommeln
für Omnibusse, Lastwagen, Anhänger, Traktoren,
Pferdezugwagen, Kleintransportgeräte

**Werkzeugmaschinen
Holzbearbeitungsmaschinen
Giessereimaschinen**

**Aktiengesellschaft der Eisen- und Stahlwerke
vormals Georg Fischer, Schaffhausen (Schweiz)**

Telephon 5 30 21

P 213



Behälter

sind dauerhaft und leicht im Gewicht.
Runde und rechteckige Standard-
formen oder Spezialanfertigungen.

ETERNIT A.G. NIEDERURNEN TEL. 415 55



Zwei 80-Tonnen-Laufkrane
Im Kraftwerk Verbois.

Wir bauen als Spezialität
Laufkrane

Ateliers de Constructions Mécaniques de Vevey S.A.

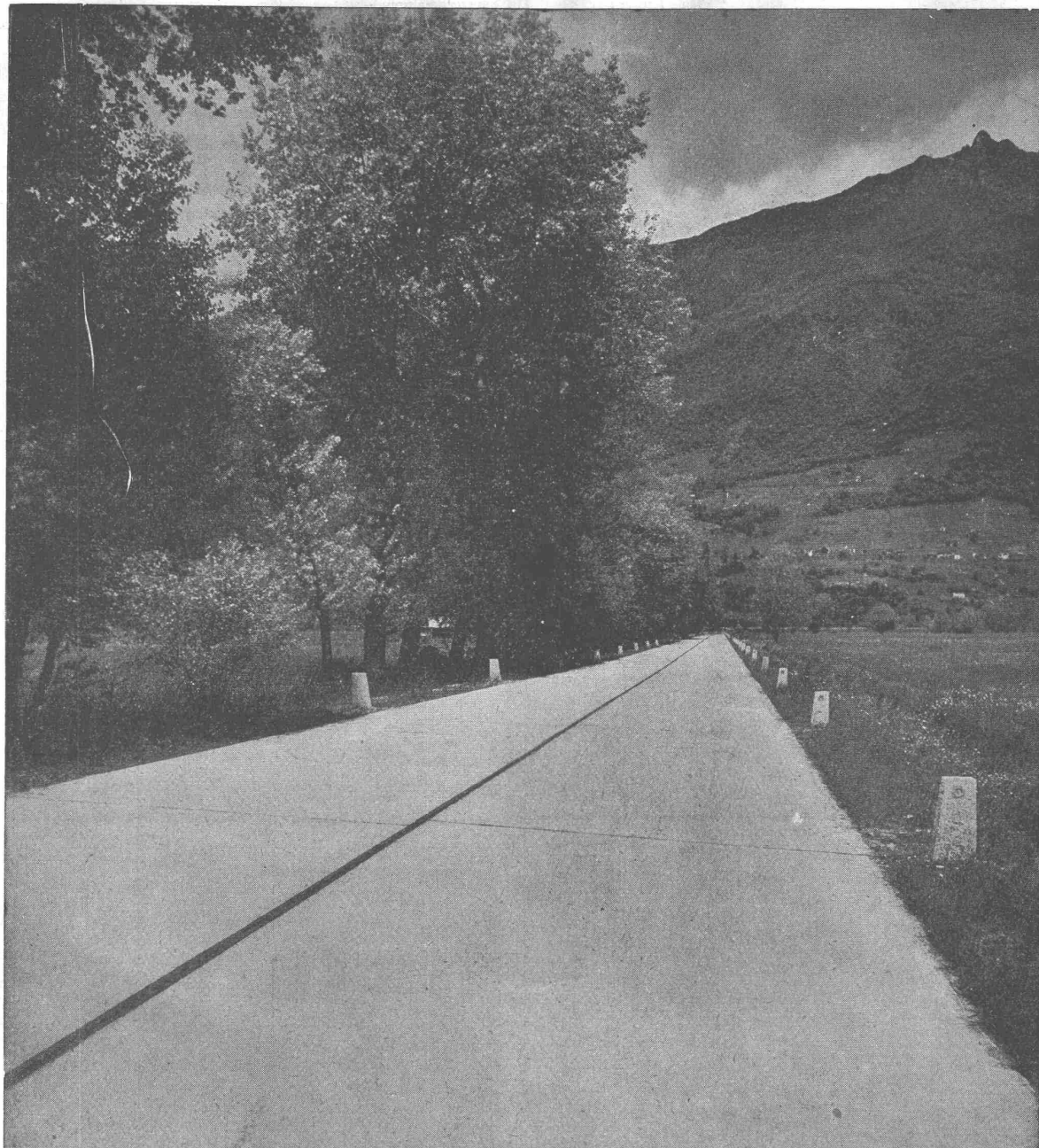


Über 800 Artikel im
neuen Hauptkatalog

*Beton-
Christen*

Auf Verlangen wird der neue Katalog
Interessenten gratis zugestellt

W. CHRISTEN & Co. Zementwarenfabrik BASEL-Schänzli



Betonstrassen im Tessin

Kantonsstrasse Magadino-Gordola beim Flugplatz Locarno

Staubfrei, griffig, hell bei Nacht, verkehrssicher



LUFTECHNISCHE ANLAGEN

Klima-Anlagen,
Luftheizungen,
Wärmerückgewinnungen,
Gasvernichtungs-Anlagen,
Industrie-Entstaubungen,
Befeuchtungen,
Entfeuchtungen,
Filter-Anlagen,
Trocken-Anlagen
für jedes Produkt.

ERZ
EMIL RAESS
INGENIEUR ZÜRICH 9
TRIEMLISTR. 98 TEL. 3.83.96

Verlangen Sie unverbindliche Beratung

OFFRES D'EXPLOITATION DE BREVETS D'INVENTION
IMER, DÉRIAZ & C^{IE}
CONSEILS EN PROPRIÉTÉ INDUSTRIELLE
— MAISON FONDÉE EN 1877 — **GENÈVE**

Die Inhaber folgender schweizerischer Patente wünschen zwecks Ausübung dieser Patente mit schweizerischen Gewerbsleuten in Verbindung zu treten.

- 180.475** Verfahren zur Qualitätsverbesserung des natürlichen Korks geringer Sorten.
- 190.113** Elastisches Antriebsband für hohe Geschwindigkeiten und geringe Kraftübertragung und Verfahren zur Herstellung desselben.
- 198.923** Fenêtre à chassis accouplés.
- 210.805** Dispositif pour régler le degré d'ouverture d'une fenêtre pivotante.
- 186.702** Véhicule à chemins de roulement sans fin.
- 215.441** Installation comprenant un barème lumineux adapté à une machine possédant un clavier de tabulation.
- 180.477** Machine à meuler.
- 179.505** et addition **No. 182.300** Procédé de fabrication de tuyaux en fonte, par moulage centrifuge, tuyau en fonte obtenu par ce procédé et appareil pour la mise en œuvre de ce procédé. **No. 179.817** Tuyau recuit en fonte.

Auskunft erteilen die Herren **IMER, DÉRIAZ & C^{IE}**, ingénieurs-conseils, 14, Rue du Mont-Blanc, **GENÈVE**.



Merken Sie sich:

**Schreinerarbeiten
Innenausbau**

durch die leistungsfähige Werkstätte

HANS FINGER
ZÜRICH-ENGE

Grütlistrasse 62 Tel. 3 79 98

Jn - 1071

LG

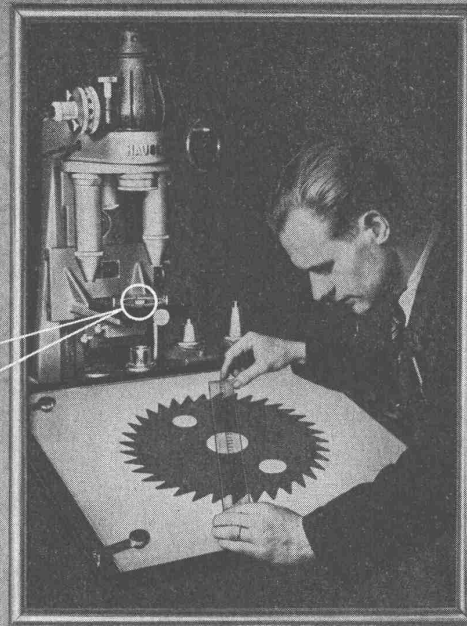
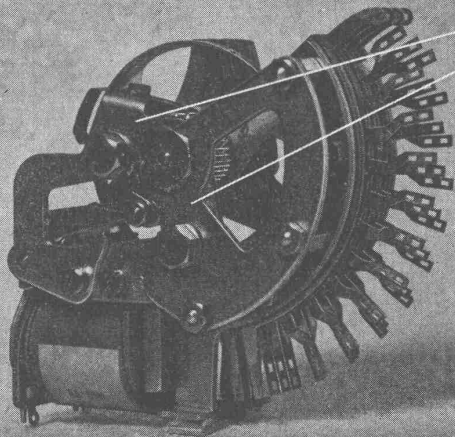
Elektrizitäts-Zähler,
Zeit- und Fernschalter, Maxigraph
und Printo-Maxigraph, Eich- und
Prüfeinrichtungen, Sirenen-
steuerung, Temperaturregler
Zentraluhrenanlagen

LANDIS & GYR, ZUG



**ALBISWERK
ZÜRICH A.G.**

*Moderne Technik und Präzision
in unseren Telephon-Anlagen!*



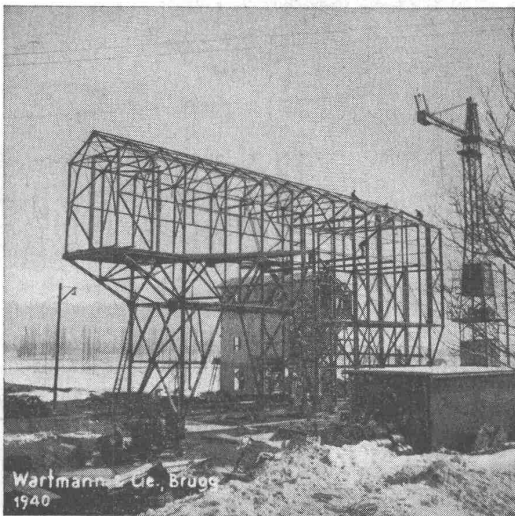
Prüfung der Klinkenräder
am Projektions-Apparat

VERTRIEB DURCH: SIEMENS ELEKTRIZITÄTS-ERZEUGNISSE A.-G., ZÜRICH, BERN, LAUSANNE

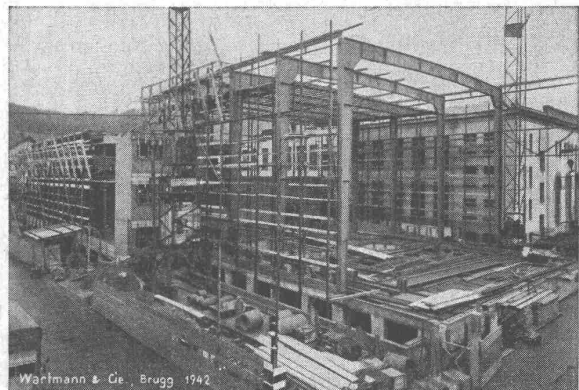
Wartmann & Cie

Stahlbau - Kesselschmiede - Brugg

Die Lösung grosser Stahlbau-Aufgaben in
Kriegszeiten wurde ermöglicht durch unsere
technische Leistungsfähigkeit und unsere
grossen Rohmaterial-Lager



Wartmann & Cie, Brugg
1940



Wartmann & Cie, Brugg 1942

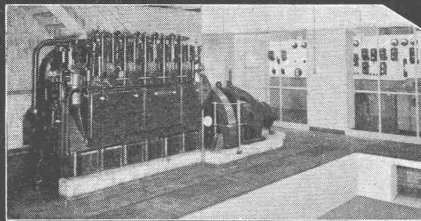
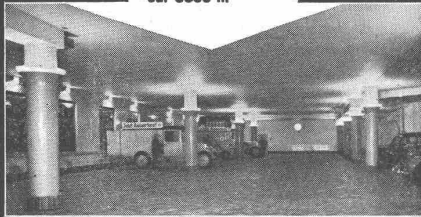


Clichés
Fotos-Retouchen
Lieferant der anerkannten Qualitäts-
Clichés der Schweizer Bauzeitung

ANDERSON & WEIDMANN
Zürich 5 · Traugottstr. 6 · Tel. 3 82 34



Isolation der
Kellerräume gegen
Grundwasser
System „Mammut“
ca. 5800 m²



↓ GrW HW

Asphalt Emulsion AG

Unternehmung für wasserdichte Beläge

Zürich
Löwenstrasse 11
Telefon 5 88 66

Specker & Cloia / Zürich

Weitere Referenzen

für Isolationen gegen Grundwasser:

Warenhaus Ober, I. bis III. Etappe	3100 m ²
Schweiz. Rückversicherungs-Gesellschaft, Zürich	1500 m ²
Gewerbeschulhaus, Zürich	6000 m ²
Volkshaus, Zürich	3000 m ²
Seidentrocknungsanstalt, Zürich	1300 m ²
Spar- und Leihkasse, Thun	1500 m ²
„Vita“ Lebensversicherungs-Aktiengesellschaft, Zürich	1300 m ²
„Viktoriahaus“, Zürich	1400 m ²
„Haus zum Schanzeneck“, Zürich	1600 m ²
„Vita Basilese“, Lugano	2300 m ²
St. Gallische Kreditanstalt, St. Gallen	800 m ²
Amtshaus V, Zürich	800 m ²
Schweiz. Lebensversicherungs- und Rentenanstalt, Zürich	4500 m ²
„Zürich“ Unfall, Zürich	1000 m ²
Kongressgebäude Zürich	2300 m ²
Konsum-Verein, Zürich	1500 m ²
Hallenschwimmbad Zürich	2200 m ²
Maag-Zahnräder A.-G., Zürich	1600 m ²
Albiswerk A.-G., Zürich	1100 m ²



Wenn auch die Aussichten für die Zukunft düster erscheinen mögen, so dürfen wir doch nicht vergessen, daß es in allen Jahrhunderten Perioden der politischen und wirtschaftlichen Unsicherheit gab. Wie jedoch Generation um Generation sich den jeweils veränderten Verhältnissen anzupassen mußte, so dürfen auch wir zuversichtlich hoffen, daß die Probleme der Zukunft durch Anpassungsfähigkeit und zielbewußte Arbeit gemeistert werden können.

Unser Institut, das über eine gut ausgebaute Organisation und ein umfassendes Netz von Auslandskorrespondenten verfügt, macht sich zur besonderen Pflicht, die Zusammenarbeit mit allen Teilen unserer Volkswirtschaft zu pflegen.

SCHWEIZERISCHE BANKGESELLSCHAFT

Aadorf, Aarau, Ascona, Baden, Basel, Bern, La Chaux-de-Fonds, Chiasso, Couvet, Fleurier, Frauenfeld, Genf, Gossau, Lausanne, Lichtensteig, Liestal, Locarno, Lugano, Montreux, Rapperswil, Rorschach, Römerhof-Zürich 7, Rütli (Zürich), St. Gallen, Vevey, Wil, Winterthur, Wohlen, Zürich.

Silos

für Kohle, Malz, Getreide etc.

**Mühlen-
Einrichtungen**

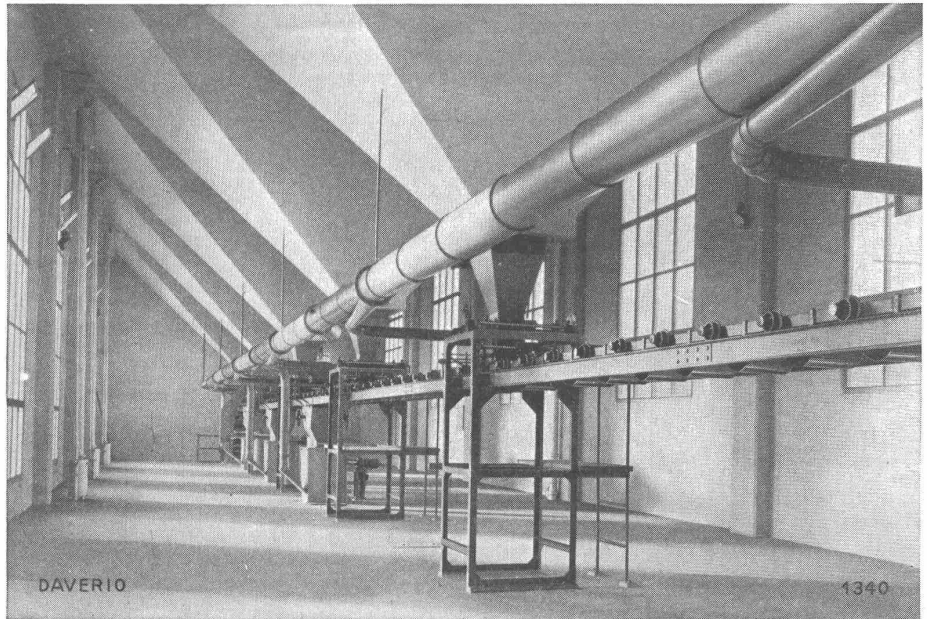
**Pneumat. und
mechanische
Transportanlagen**

für Stück- und Schüttgüter

Brechwerke

für Kohle und Koks

Torfmaschinen



Neue Gaserzeugungs-Anlage der Fa. Gebr. Sulzer A.-G., Winterthur. Kohlsilo mit autom. Beschickungs- und Verwiege-Einrichtung zu den Gasgeneratoren

**DAVERIO & CIE. AG.
ZÜRICH**

OERLIKON

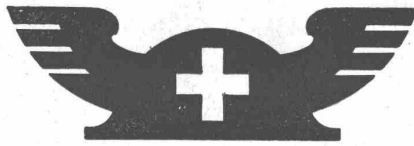
Citodène



die führenden
Pressmantel-Elektroden

Tel. 6 65 50

Werkzeugmaschinenfabrik Oerlikon, Bührle & Co. Abteilung: Elektrodenfabrik



Schweizer Baumesse Basel

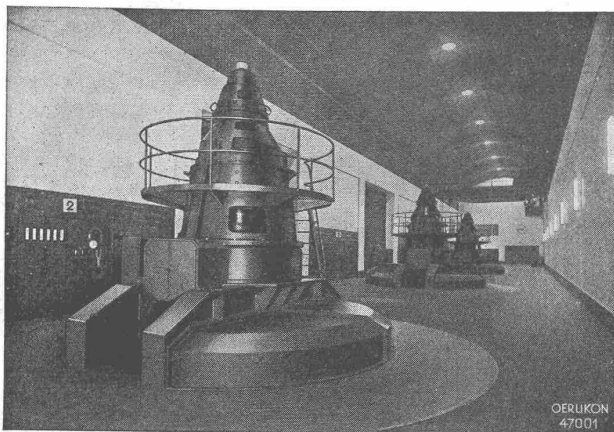
1944

22. April bis 2. Mai

OERLIKON

Elektrische Ausrüstungen

für Kraftwerke, Unterstationen und Schaltanlagen. — Elektrische Antriebe jeder Art für Industrie, Gewerbe und Landwirtschaft

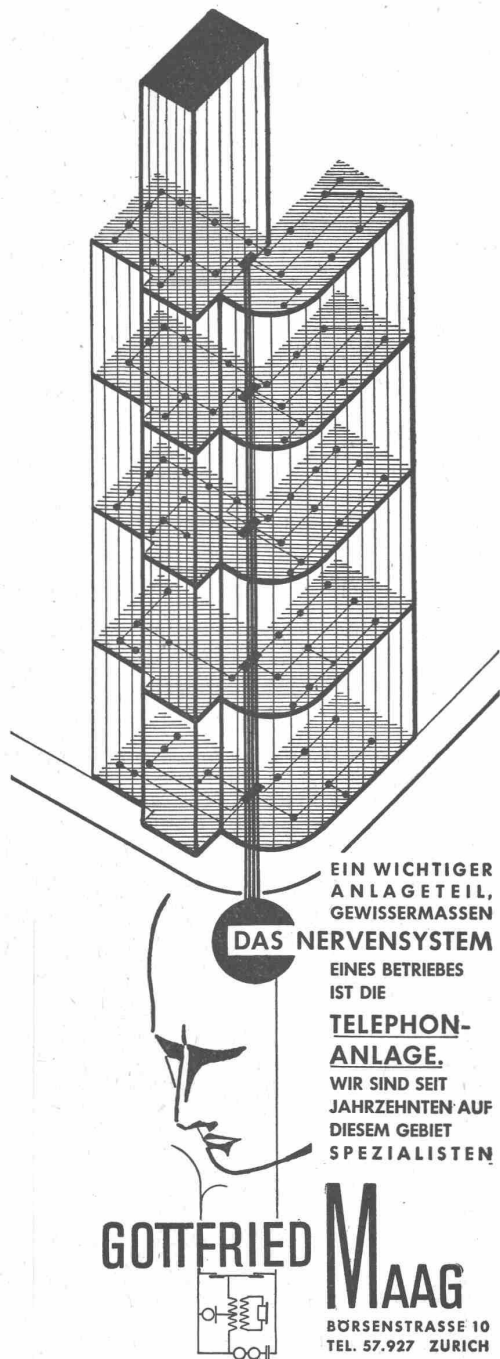


Maschinensaal der unterirdischen Zentrale Innertkirchen, ausgerüstet mit drei, später mit fünf vertikalen Oerlikon-Generatoren von je 52250 kVA.

Diese Generatoren sind die stärksten Stromerzeuger der Schweiz.

MASCHINENFABRIK OERLIKON, ZÜRICH-OERLIKON (Tel. 6 85 30)

Bureaux in Zürich, Bern, Lausanne und Luzern



EIN WICHTIGER
ANLAGETEIL,
GEWISSERMASSEN
DAS NERVENSYSTEM
EINES BETRIEBES
IST DIE

**TELEPHON-
ANLAGE.**

WIR SIND SEIT
JAHRZEHNEN AUF
DIESEM GEBIET
SPEZIALISTEN

GOTTFRIED

MAAG

BÜRSENSTRASSE 10
TEL. 57.927 ZÜRICH

Kägi & Co.

Gasröhren

Siederöhren

Pressröhren

Gussröhren

Ablaufröhren

Präzisionsröhren

+GF+ Fittings

Schweissbogen

Schachtdeckel

Armaturen

Winterthur

NAEGELI & CO., BERN

PATENTANWALTSBUREAU, BUNDESGASSE 16

Patentverkauf od. Lizenzabgabe

Die Inhaber der folgenden schweizerischen Patente wünschen mit schweizerischen Fabrikanten bzw. Interessenten in Verbindung zu treten und sind gerne bereit, Lizenzen zu erteilen oder die Patente zu verkaufen.

Nr. 191187 vom 9. März 1936, auf: „Verfahren zur Herstellung hochporöser, mindestens teilweise aus kieselsaurem Kalk bestehender Formstücke“.

Nr. 210224 vom 20. Mai 1938, auf: „Sprossenrad-Rechenmaschine mit Tastatur zum Einstellen von Sprossenrädern“.

Nr. 198481 vom 15. Dezember 1936, auf: „Kolbenflüssigkeitsgetriebe“.

Nr. 204948 vom 4. Juni 1938, auf: „Flüssigkeitsgetriebe“.

Nr. 188685 vom 24. Juli 1935, auf: „Dichtung für rotierende Körper mit Oelschmierung“.

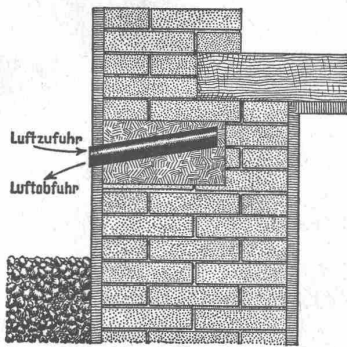
Nr. 212246 vom 1. Juli 1939, auf: „Acier pour constructions aéronautiques, navales, ferroviaires, d'automobiles, etc.“.

Nr. 152806 vom 12. November 1930, auf: „Tranche-neige“.

Nr. 164755 vom 30. September 1932, auf: „Machine destinée à avancer dans un milieu de résistance limitée en particulier dans la neige“.

Gefl. Offerten oder Vorschläge werden durch die Herren **NAEGELI & CO., Patentanwälte, BERN, Bundesgasse 16,** weiterbefördert.

Schnitt durch eingebautes
Entfeuchtungselement mit Aspirator



Beste Referenzen über ausgeführte Anlagen

Pfisterer & Schneider, Grimselweg 3 Bau-Unternehmung LUZERN Tel. 2 07 03

empfehlen sich für die Ausführung aller

Hoch- und Tiefbauarbeiten

wie:

Neu- und Umbauten, Fassadenrenovationen,
Strassen-, Wasser-, Brücken- und Stollenbau.

Mauerentfeuchtungen

durch Luftzirkulation ☞ Pat. System, nach nebenstehender Skizze

Bei Interesse bitte Prospekt verlangen

**Wie man OELE, Fette, Würze, Tri,
Petrol, Benzin, Teer, Lauge, Lack spart**

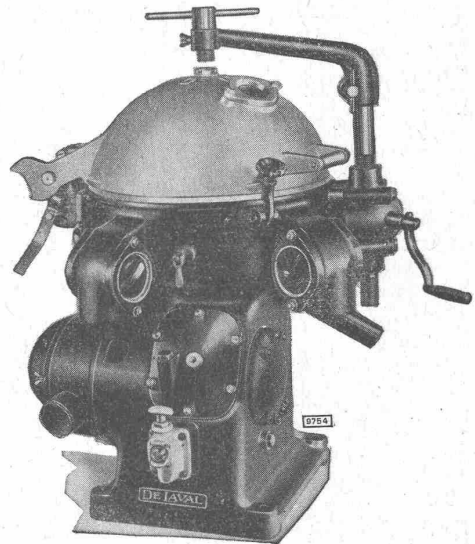
DE LAVAL

Durch die Reinigung in
Zentrifugal-Separatoren wird so heute an diesen wichtigen Mate-
rialien enorm gespart. Die Ersparnis ist so gross, die Arbeitsweise dieser
Separatoren so einfach und zuverlässig, dass heute über

35 000 Stück

im Betriebe stehen. Referenzen, Lieferungs-Bedingungen und weitere
nähere Angaben erhalten Interessenten kostenlos durch die

Generalvertretung der Aktiebolaget Separator, Stockholm, für DE LAVAL-Industrieseeparatoren:
WENGER & CIE., ZÜRICH 1, Ingenieurbüro
Bahnhofstrasse 77 - Telefon 3 63 26



W. Frick-Glass A.-G.

Spezial-Unternehmen für

Bau-Isolierungen

Dachpappen- und Asphalt-Produkte-Fabrik

Zürich-Altstetten

Telephon: 5 50 64 und 5 58 16



EISEN A.-G. BERN

Betonrundeisen
Formeisen
Stabeisen
Bleche
Röhren aller Art

Bureaux: Spitalgasse 37, Lager: Weyermannshaus



Der formschöne
Holz - Dauerbrand - Herd
„Holda“

mit Gratis-Heisswasser-Bereitung lehnt sich der modernen Architektur wunderbar und harmonisch an. Der „HOLDA“-Herd, mit der neuzeitlichen, absolut sauberen Holzfeuerung eignet sich für jede moderne Küche u. leistet Erstaunliches! „HOLDA“-Herde sind für kleine und grosse Küchen, mit und ohne Radiatorenanschluss lieferbar.

Verlangen Sie bitte unseren Spezial-Projekt Nr. 43 und besuchen Sie uns am Comptoir Suisse, Lausanne vom 11. bis 26. Sept. in Halle IV, Stand 820

AG. für Technische Neuheiten
Binningen-Basel • Telephon 419 53

Softlex

Installationsdrähte

alterungsbeständig

Schweiz. Isola-Werke
Breitenbach

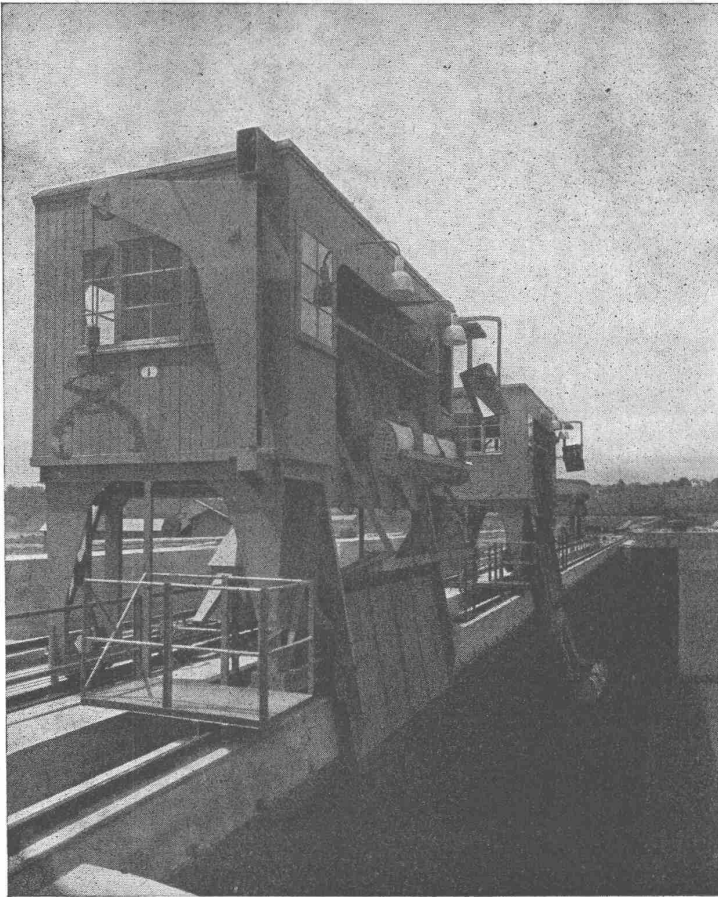
Solothurn
Telephon 8 01 91



Baumann, Koelliker

& Co. A.-G. für elektrotechnische Industrie, Sihlstrasse 37, Zürich 1

Projektierung und Ausführung von Installationen jeder Art für Verwendung elektrischen Stromes
Kraft-, Licht- und Schwachstromanlagen, Freileitungen für Hoch- und Niederspannung
Beratung in allen Beleuchtungsfragen durch erfahrene Fachleute



Maschinenfabrik Jonneret Fils Aîné

Genf

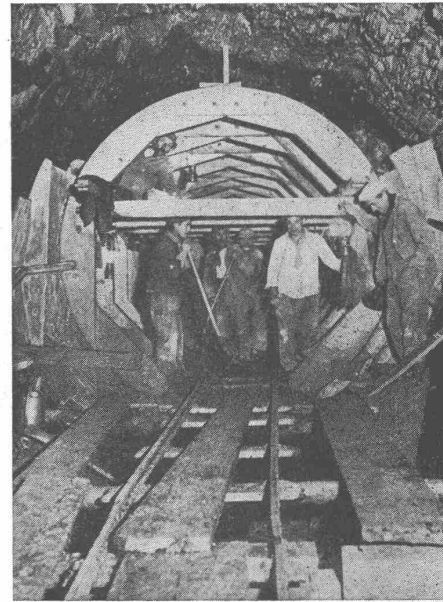
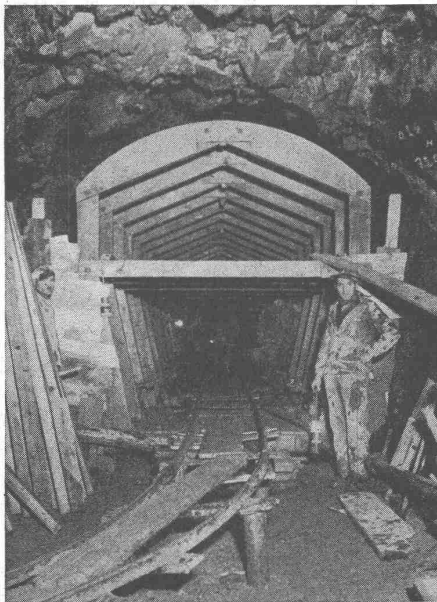
gegründet 1850

Spezialität:

Rechenreinigungs- maschinen

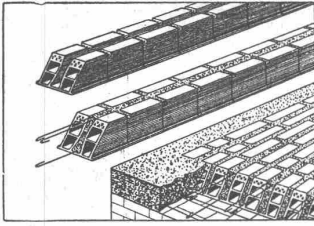
Beste Lösung aller vorkommenden Auf-
gaben für Rechenreinigung in Hoch- und
Niederdruckwerken. Kostenlose Beratung
und Ausarbeitung von Projekten.

Halbautomatische
Rechenreinigungsmaschinen
← Kraftwerk Verbois



Stuag

Construction de route — Travaux publics



Eisen- und Zement-Knappheit!

daher **„PRATICO“** die schalungslose Tonbalken-Decke

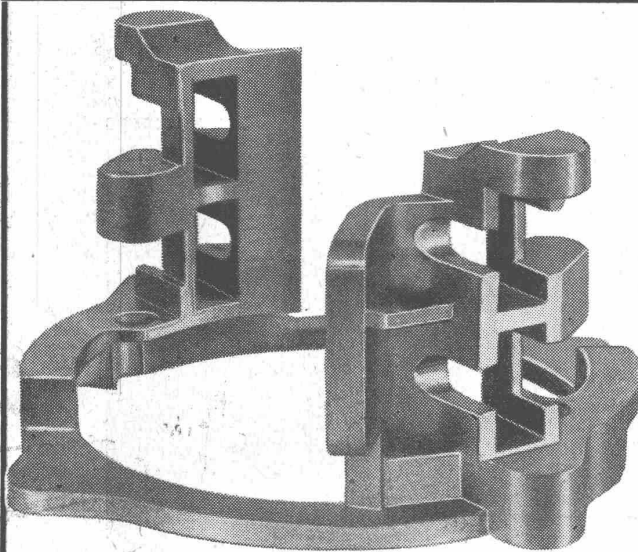
(⊕ Patent Nr. 192514) VORTEILE: Geringer Eisenverbrauch — keine Schalung — rasch im Verlegen — **ohne Ueberbeton** — Untersicht ganz Ton — keine Rissgefahr im Deckenputz — gute Schall- und Wärmeisolation

Jede Decke wird statisch berechnet nach SIA-Normen

VERTRIEB UND FABRIKATION:

BARIFFI & WULLSCHLEGER S.A. LUGANO

Telephon 24735



LEICHTMETALL

in **allen** Formgebungen
gewalzt — gezogen — gepresst — gegossen

Gründliche Beratung durch

ALUMINIUM MENZIKEN & GONTENSCHWIL AG

Tel. 61621 **MENZIKEN** (Aargau)

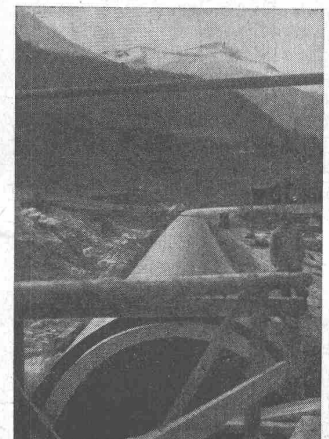
Hydrasfalt

BITUMEN-EMULSION

Ein Erzeugnis unserer Inertolfabrik

auch auf
feuchte Flächen

verwendbarer, geruchfreier, wasserfester, säurebeständiger Anstrich für Beton, Zementputz, Mauerwerk etc.



Gewölbeabdeckung Kraftwerk Mörel (Wallis) 3000 m mit Hydrasfalt gestrichen

Inertolwerke

Siegfried Keller & Co., Wallisellen-Zch.

Telephon 932114

STEINFABRIK ZÜRICHSEE, PFÄFFIKON

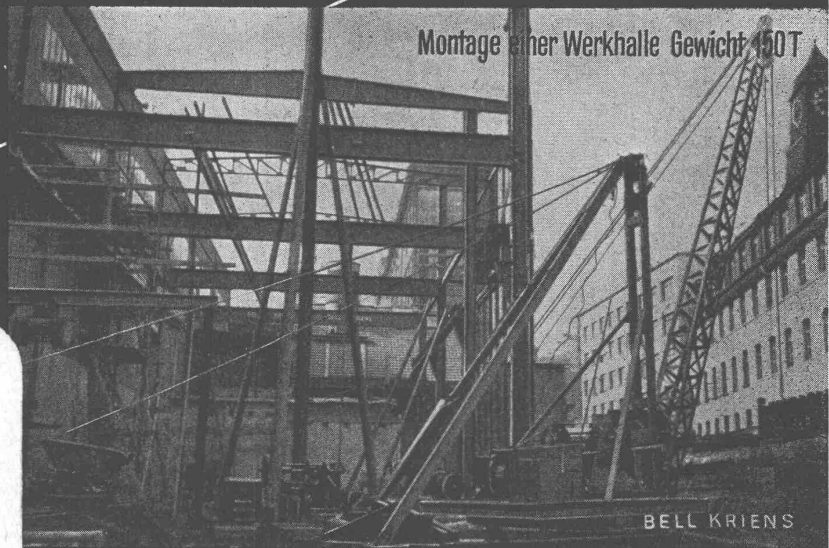
*Wir werben
durch
Qualität!*

AG. HUNZIKER & CIE. ZÜRICH
BAUSTOFF-FABRIKEN ZÜRICH, BRUGG UND OLTEN

KRIENS
Bell

AG. der Maschinenfabrik von Theodor Bell & Co., Kriens-Luzern

Wasserturbinen, Hebezeuge, Gross-Gasenzueger



Montage einer Werkhalle Gewicht 150T

*Stahlbrücken
Stahlhochbauten
Wehranlagen
Kesselbau*

BELL KRIENS

ingenieteter und geschweisster Ausführung

LEVERS

Steinzeugfabrik Embrach $\frac{A}{G}$

für Kanalisation und chemische Industrie

EMBRACH

Kt. Zürich

STEINZEUGARTIKEL

absolut säurebeständig

salzglasiert / frostsicher / hohe Druckfestigkeit
unbegrenzte Haltbarkeit

FÜR DAS BAUWERBE

Röhren / Formstücke / Platten / Silo-Syphon
Sohlschalen

FÜR DIE CHEMISCHE INDUSTRIE

Spezialröhren / Gefässe / Auskleidungen / Hahnen
Pumpen / Ventilatoren / Säurespeicheranlagen
Tourills / Absorptionstürme / Kühlschlangen

Spezialitäten:

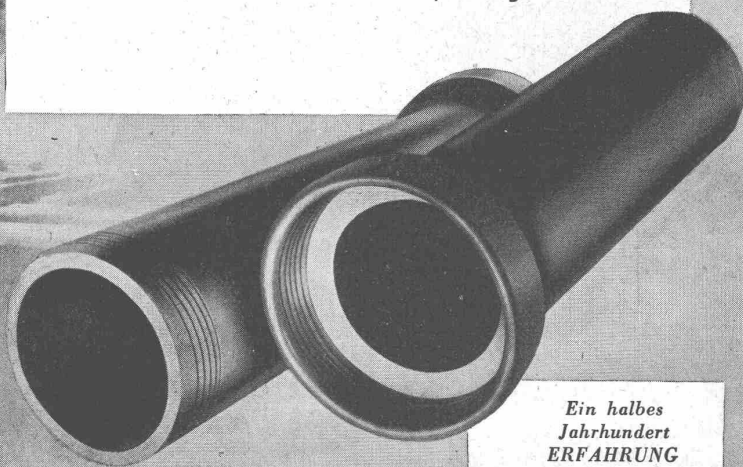
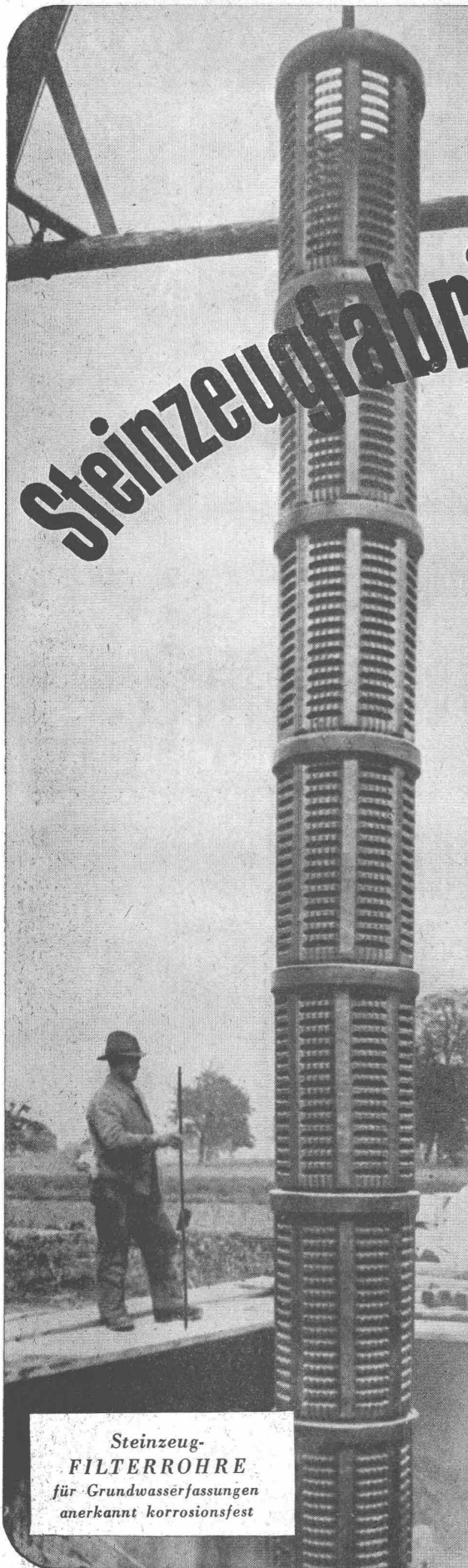
EMBRACHIT für rasche Wärmewechsel

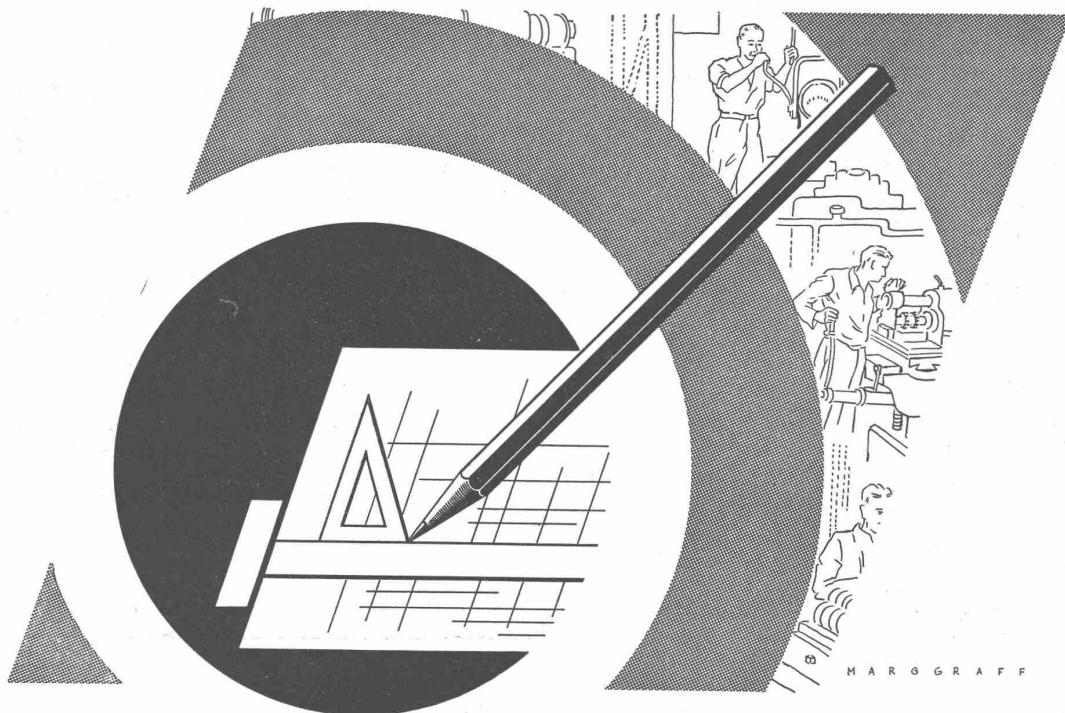
THERMOSIL von hoher Wärmeleitfähigkeit

EMBRIT für Elektro-Isolierkörper und hohe
mechanische Beanspruchung

Steinzeug-
FILTERROHRE
für Grundwasserfassungen
anerkannt korrosionsfest

Ein halbes
Jahrhundert
ERFAHRUNG





Der Ausgangspunkt betrieblicher Arbeit

ist das Reißbrett. Das Werkzeug für den Anfang der technischen Leistung ist der Bleistift. Er ist der Mittler zwischen Hirn und Hand - zwischen Konstruktion und Fertigung. Von der Genauigkeit seines Striches - von seiner Lichtundurchlässigkeit und Schwärze hängt viel ab • Wer in seinem Bleistift einen zuverlässigen Freund bei der Arbeit am Reißbrett haben will - ein Werkzeug der Präzision und Sauberkeit, der lese die Bleistiftkunde für Techniker „FREUNDSCHAFT MIT KOH-I-NOOR“! • Sie wird jedem Interessenten kostenlos zugesandt. Diese Druckschrift ist reich an wertvollen Anregungen und vermittelt das letzte Verständnis für die Ausnutzung der guten Eigenschaften des KOH-I-NOOR-Bleistiftes - des Spitzenerzeugnisses der

KOH-I-NOOR-BLEISTIFTFABRIKEN L. & C. HARDTMUTH

GENERALVERTRETUNG FÜR DIE SCHWEIZ: WALTER SCHNEEBELI, ZÜRICH, NORDSTRASSE 7





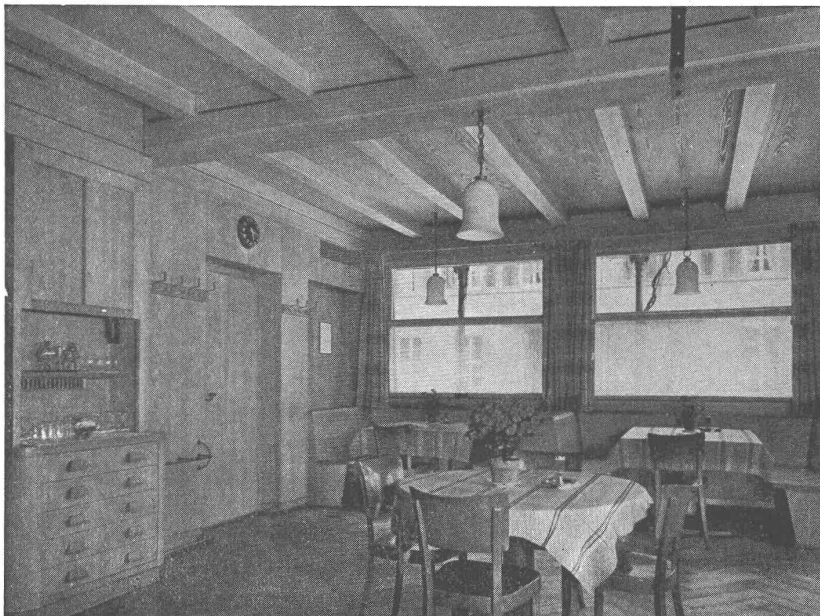
Kern
AARAU

Modernste

Vermessungsinstrumente
Prismen-Feldstecher
Fern- und Nahoptik
Super Stroboskop für periodische
und aperiodische Vorgänge
Präzisions-Reisszeuge

KERN & CO. A.G. AARAU
(Schweiz)
Fabrik für Präzisionsmechanik und Optik
Gegründet 1819 Telegramme: Kern Aarau

Gediegenen Innenausbau



erzielen Sie mit unsern

edelfurnierten

Sperrholz-Platten

lieferbar in allen in- und ausländischen Holzarten.

Mehr und mehr erobert sich das Holz wieder sein ureigenes Gebiet zurück, den Holzbau und den

Innen-Ausbau

im besonderen.

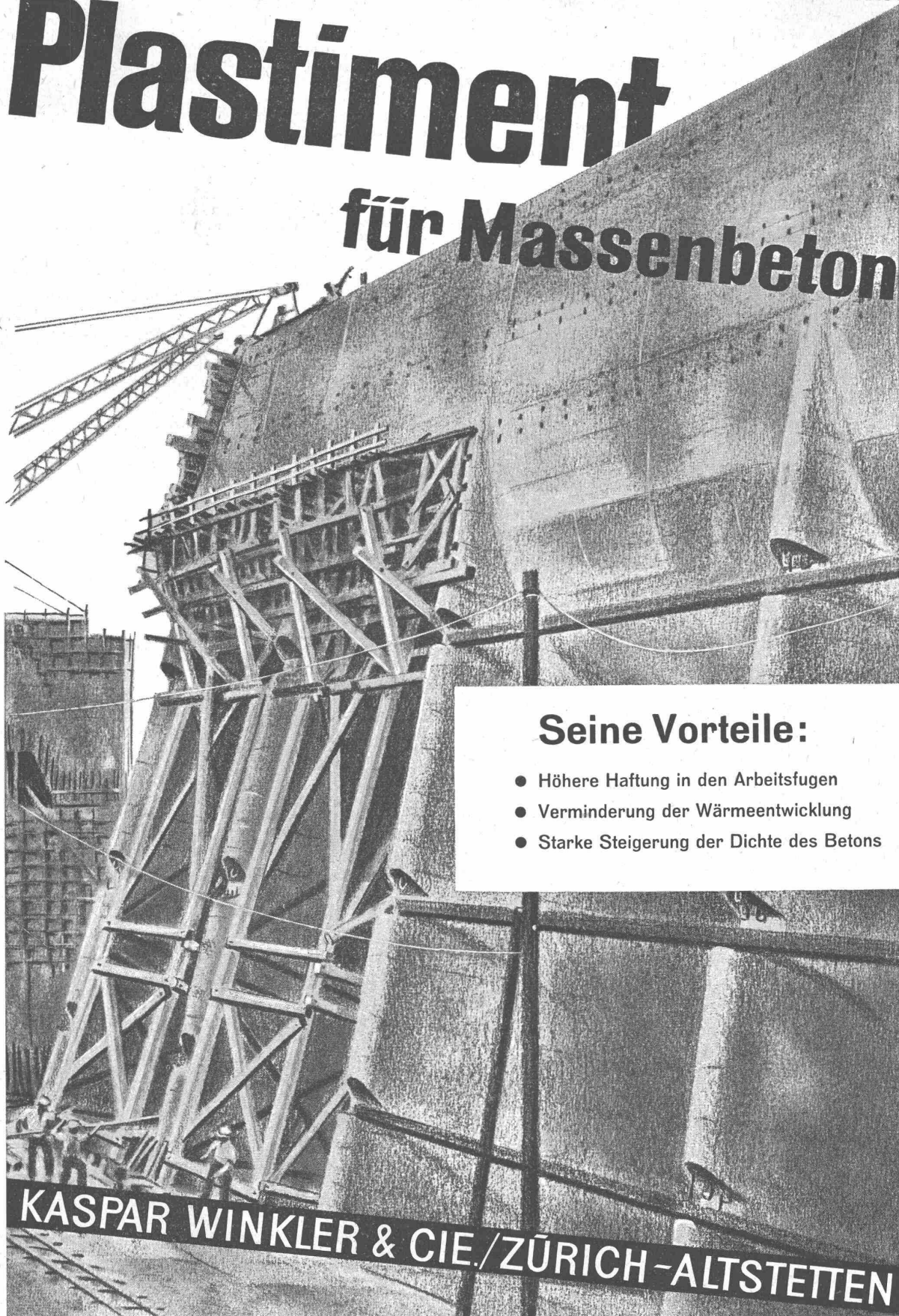
Mit unsern, auf Bild zusammengestellten Furnierplatten erreichen wir wunderbare Effekte und verleihen dem Raume bodenständigen, warmen, wohnlichen Ausdruck.

FURNIER- & SÄGEWERKE LANZ A.-G., ROHRBACH

TELEPHON 672 66

KOELLA

Plastiment für Massenbeton



Seine Vorteile:

- Höhere Haftung in den Arbeitsfugen
- Verminderung der Wärmeentwicklung
- Starke Steigerung der Dichte des Betons

KASPAR WINKLER & CIE./ZÜRICH-ALTSTETTEN