

Objekttyp: **Advertising**

Zeitschrift: **Schweizerische Bauzeitung**

Band (Jahr): **121/122 (1943)**

Heft 7

PDF erstellt am: **24.09.2024**

### **Nutzungsbedingungen**

Die ETH-Bibliothek ist Anbieterin der digitalisierten Zeitschriften. Sie besitzt keine Urheberrechte an den Inhalten der Zeitschriften. Die Rechte liegen in der Regel bei den Herausgebern. Die auf der Plattform e-periodica veröffentlichten Dokumente stehen für nicht-kommerzielle Zwecke in Lehre und Forschung sowie für die private Nutzung frei zur Verfügung. Einzelne Dateien oder Ausdrucke aus diesem Angebot können zusammen mit diesen Nutzungsbedingungen und den korrekten Herkunftsbezeichnungen weitergegeben werden. Das Veröffentlichen von Bildern in Print- und Online-Publikationen ist nur mit vorheriger Genehmigung der Rechteinhaber erlaubt. Die systematische Speicherung von Teilen des elektronischen Angebots auf anderen Servern bedarf ebenfalls des schriftlichen Einverständnisses der Rechteinhaber.

### **Haftungsausschluss**

Alle Angaben erfolgen ohne Gewähr für Vollständigkeit oder Richtigkeit. Es wird keine Haftung übernommen für Schäden durch die Verwendung von Informationen aus diesem Online-Angebot oder durch das Fehlen von Informationen. Dies gilt auch für Inhalte Dritter, die über dieses Angebot zugänglich sind.

# SCHWEIZERISCHE BAUZEITUNG

WOCHENSCHRIFT FÜR ARCHITEKTUR / INGENIEURWESEN / MASCHINENTECHNIK  
REVUE POLYTECHNIQUE SUISSE

ORGAN DES SCHWEIZERISCHEN INGENIEUR- UND ARCHITEKTEN-VEREINS  
UND DER GESELLSCHAFT EHEMAL. STUDIERENDER DER EIDG. TECHN. HOCHSCHULE  
GEGRÜNDET 1883 VON ING. A. WALDNER / HERAUSGEGEBEN VON ING. C. JEGHER

G.E.P.- u. S.I.A.-Mitgl., b. Verlag: Schweiz 40 Fr.,  
Ausland 48 Fr. jährl.; Nicht-Mitglieder: Schweiz  
48 Fr.; Ausland 60 Fr., postamtlich abonniert  
48 Fr. suzüglich Gebühren. / Einzel-Nr. Fr. 1.20

VERLAG C. & W. JEGHER, ZÜRICH  
Dianastrasse 5 / Postcheck VIII 6110  
Telephon: 34507 ■ In Kommission  
bei Rascher & Cie., Zürich u. Leipzig

Anzeigen durch MOSSE-ANNONCEN AG.,  
Zürich, Limmatquai 94 - Basel, Marktplatz 18  
Anzeigenpreis: Ganze Seite 240 Fr., Seitenteile  
nach Tarif - Teuerungszuschlag zur Zeit 15%

SCHIEBEBÖDEN · ISOLIERPLATTEN · DACHVERSCHALUNGEN · HALLEN- UND INDUSTRIEBAUTEN · BARACKENBAU

# Durisol

A.-G. FÜR LEICHTBAUSTOFFE - DIETIKON - TEL. 918666

Patentanwälte

**E. Blum & Co., Zürich**

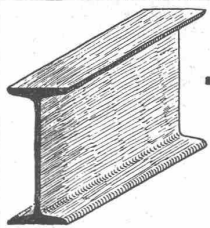
Gegründet 1878 Tel. 5 16 33 Bahnhofstr. 31

Patente

Gutachten

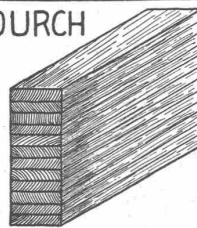
Fabrikmarken

Technische Beratung bei Prozessen



**-EISEN**  
ERSETZEN

DURCH



**HETZER - BALKEN**  
TRÄGER

**B. ZÖLLIG SÖHNE**  
HOLZKONSTRUKT, ARBON



**Steinzeugfabrik Embrach AG.**

Embrach (Kt. Zürich)

Telephon 96 23 21

**Chemisches Steinzeug** für stärkste chemische Beanspruchung

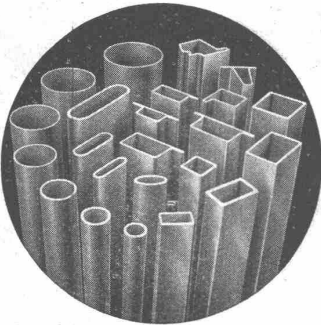
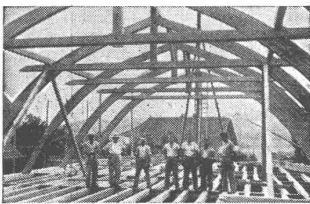
**Embrachit** für rasche Wärmewechsel

**Thermosil** von hoher Wärmeleitfähigkeit

**Embrit** für Elektro-Isolierkörper und hohe mech. Beanspruchung

**Kanalisations-Steinzeug** für Baugewerbe und Landwirtschaft

TELEPHON 4 67 96

**HEINRICH WAGNER & Co****OBERFLÄCHENTECHNIK****LACK- UND FARBENFABRIK  
OBERFLÄCHENTECHNIK  
TEXTILBEHANDLUNG**Verkauf: Zürich 8, Dufourstraße 48  
Fabrik: Zürich 9, Vulkanstraße 108**DEOXIDINE-IPRO** Entfettung, Entrostung im Kalt- und Warmverfahren  
**ELEKTRO-GRANODINE 30** Rostschutz auf elektrochem. Wege  
**RODINE** Spitzenprodukt Beizzusatz  
**LITHOFORM** Vorbehandlung für Zink und Zinklegierungen sowie galvanisiertem Zink und verzinktem Eisen.Die QUALITÄTSMARKE für  
schalldichte Telephon-  
kabinen, Türen, Fenster  
und Wände**ANTIPHON AG ZÜRICH**  
Limmatquai 3 Tel. 2 15 00**St. Margrether-Sandstein**Kennen Sie die Vorzüge meines Materials? Jegliche Steinhauerarbeiten, Tür- u. Fenstereinfassungen, Cheminée etc.  
Verlangen Sie unverbindlich Offerte oder Vertreterbesuch.STEINBRUCH- UND STEINMETZGESCHÄFT  
**E. GAUTSCHI St. Margrethen** Tel. 7 34 86**Herstellung von Stahlröhren** für nachstehende Verwendungszwecke:**Tür- und Fensterkonstruktionen**, Profilrohre No. 101/105, 111/113, 121/123, 131/133, 151/155**Eisenkonstruktionen aller Art**, Vierkant- und Rechteck-Rohre, Flach-, Rund- und Spitzoval-Rohre**Elektrische Leitungen**, Stahlpanzerrohre, schwarz und verzinkt, mit und ohne Isol; Stahlpanzer-Normal- und Kurzbogen**Eisenmöbelfabrikation**, Runde Stahlrohre mit 1 bis 3 mm Wandung, in allen gebräuchlichen Abmessungen, kalt biegsam**Maschinen- und Apparatebau, Storenfabrikation etc.** alle runden Stahlrohre v. 6 bis 85 mm äusserem Ø mit 1 bis 3 mm Wandung**Spülrohre**, schwarz und verzinkt**AKTIENGESELLSCHAFT HERMANN FORSTER, Stahlröhrenwerk, ARBON / Telephon 183****Hetzerbalken  
Hetzerträger  
Hetzerbinder**

gerade und gebogene erstellen prompt

**A. J. EGGSTEIN SÖHNE & C<sup>IE</sup>**  
HOLZBAUUNTERNEHMUNG  
LUZERN**DURABET-****Hartbeton**  
für Aussen- und  
Innenbeläge**DURABET-****Stahlbeton**  
für InnenbelägeDer bestbewährte Strapazierboden  
für intensive Beanspruchung**ZIEGLER & C<sup>IE</sup>.**  
WINTERTHUR**KORK**Marke  
**Frigorit****KORKSTEINWERKE A.G.**  
KAPFNACH-HORGEN

# Jb. MERZ & Co. AG. BERN

Effingerstr. 17 Hoch- und Tiefbauunternehmung Tel. 2 29 76

Ausführung von Erd-, Maurer- und Eisenbetonarbeiten  
für Neu- und Umbauten aller Art  
Fachmännische Beratungen - Erstklassige Referenzen

# E. MOSIMANN · KÖNIZ

Holzbau

Ausführung von Zimmer- und Schreinerarbeiten aller Art  
Übernahme aller Holzarbeiten

## ABDICHTUNGEN im KRAFTWERKBAU 1941/1942

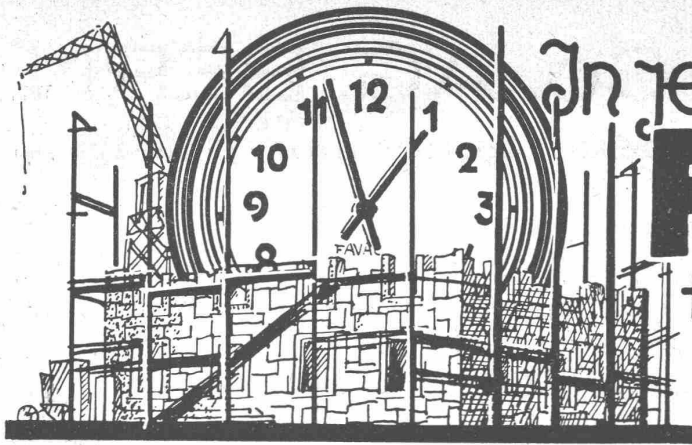
- Oberhasli** Abdichtung der Stollen gegen Bergwasser mit schnellbindender **SIKA**; Fugenabdichtung zwischen den Verkleidungsplatten mit **IGAS**-Kitt; Schutzanstriche mit **IGOL**
- Verbois-Genf** **PLASTIMENT** für die Staumauer bei der Zentrale; **SIKA** für wasserdichten Verputz
- Gampel III** Schnellbindende **SIKA** für Abdichtung von Wassereintrüben am Fels; Pumpbeton mit **PLASTIMENT** für Stollenauskleidungen
- Illsee-Turtmann** Erhöhung der Staumauer mit **PLASTIMENT**-Beton; Schutzanstriche mit Bitumen-Emulsion **IGASOL**



**KASP. WINKLER & Co., ZÜRICH-ALTSTETTEN**

Fabrik chemisch-bautechnischer Produkte





In jedem Neubau.....

# FAVAG

## ELEKTRISCHE UHREN

**FAVAG** Fabrik Elektrischer Apparate AG. Neuenburg

## SAUTER

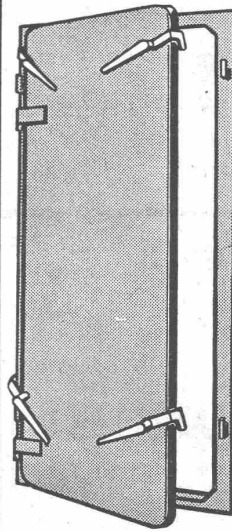
### MOTORSCHUTZSCHALTER

für  
grosse Schalthäufigkeit  
mit  
leicht auswechselbaren  
Silberkontakten

Fabrik elektrischer Apparate  
Fr. Sauter A. G. Basel

5112

## Gasschutz-Türen



Normalgrösse  
80 x 185 cm  
mit Einzelhebeln  
oder Zentralverschluss  
je nach Anzahl und  
Ausführung

**Fr. 200.- bis Fr. 240.-**

Abschlüsse und Gitter  
für

**Notausstieg-  
Öffnungen**

**Geilinger & Co. Winterthur**



## MASCHINENFABRIK JONNERET FILS AÎNÉ - GENÈVE

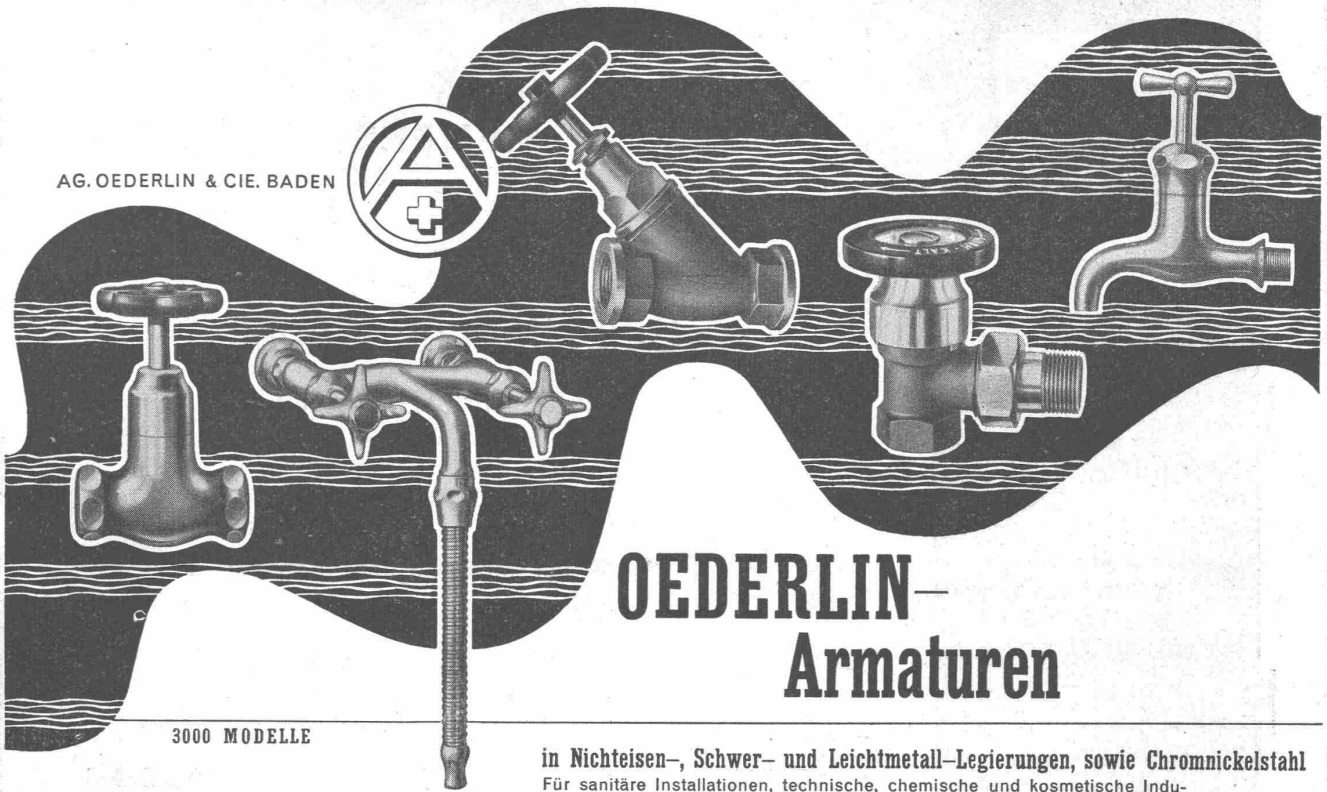
Gegründet 1850

Spezialität:

**Rechenreinigungsmaschinen**

In- und Auslandpatente

AG. OEDERLIN & CIE. BADEN

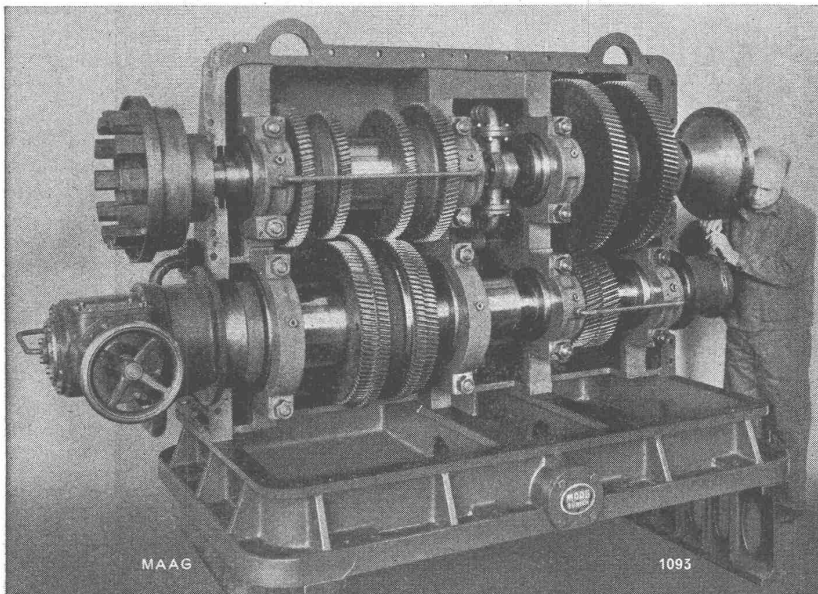


## OEDERLIN- Armaturen

3000 MODELLE

in Nichteisen-, Schwer- und Leichtmetall-Legierungen, sowie Chromnickelstahl  
Für sanitäre Installationen, technische, chemische und kosmetische Indu-  
strien, für Betriebe der Nahrungsmittel- und der landwirtschaftlichen Branchen.

# MAAG ZAHNRÄDER



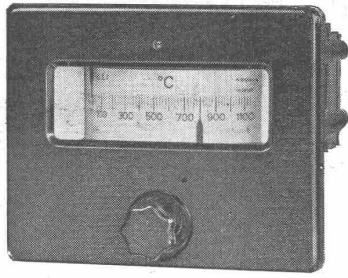
## Zahnräder und Zahnradgetriebe

jeder Art

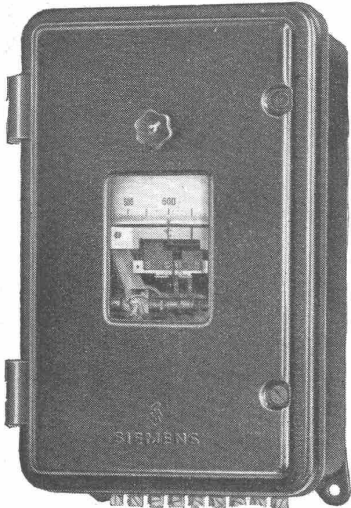
Mechanische und elek-  
tromechanische Schalt-  
getriebe für grosse Dreh-  
zahlabstufung und hohen  
Leistungsbereich

8-stufiges Schaltgetriebe für Grubenventilator in bel-  
gischem Bergwerk. Leistung max. 1045 PS.

**MAAG-ZAHNRÄDER AKTIENGESELLSCHAFT, ZÜRICH**



Kleinregler



Kompensationsregler

Cal 6.01/2

  
**SIEMENS**  
 MESSTECHNIK

## Selbsttätiges Regeln der Temperatur

Wir beraten Sie in allen Fragen der  
Temperatur-Messung und -Reglung

SIEMENS ELEKTRIZITÄTS-ERZEUGNISSE AG  
 ABT. SIEMENS & HALSKE  
 ZÜRICH - LÖWENSTRASSE 35 - TEL. 53600

Die weltbekannte Marke für moderne  
Vermessungs-Instrumente

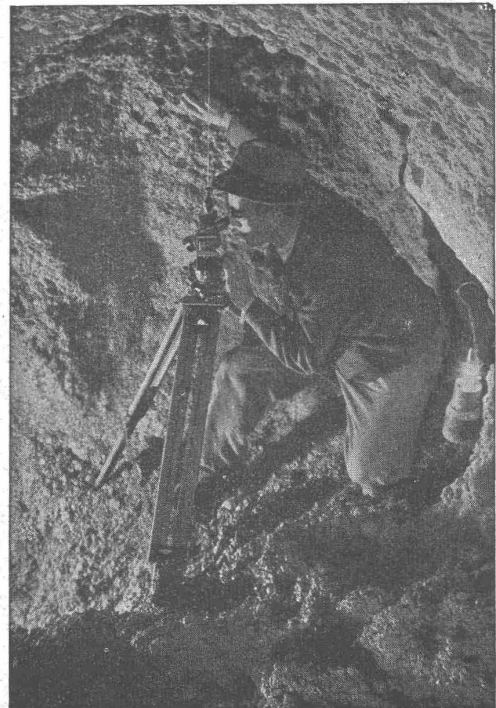
**WILD**  
**HEERBRUGG**

**Nivelliere, Theodoliten,  
 Messtischausrüstungen  
 Präzisions-Optik**

Zu den besonderen Merkmalen unserer  
Konstruktionen gehören:

**Leichte Handhabung  
 Lichtstarke Optik  
 Stabilität der Justierung  
 Geringes Gewicht**

**Verkaufs-A.G. Heinrich Wild's  
 geodätische Instrumente  
 Heerbrugg-Schweiz**



Repetitions-Theodolit Wild T1 beim Stollenbau