

Objektyp: **Advertising**

Zeitschrift: **Schweizerische Bauzeitung**

Band (Jahr): **121/122 (1943)**

Heft 5

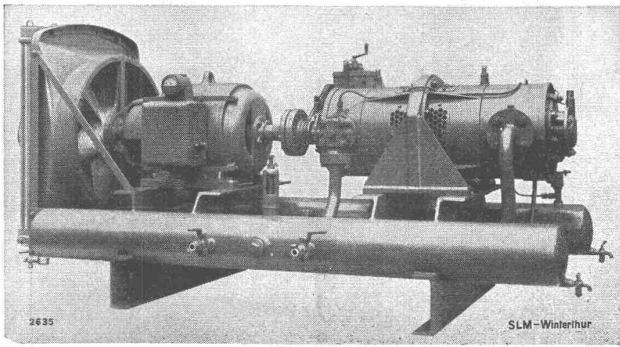
PDF erstellt am: **23.09.2024**

### **Nutzungsbedingungen**

Die ETH-Bibliothek ist Anbieterin der digitalisierten Zeitschriften. Sie besitzt keine Urheberrechte an den Inhalten der Zeitschriften. Die Rechte liegen in der Regel bei den Herausgebern. Die auf der Plattform e-periodica veröffentlichten Dokumente stehen für nicht-kommerzielle Zwecke in Lehre und Forschung sowie für die private Nutzung frei zur Verfügung. Einzelne Dateien oder Ausdrucke aus diesem Angebot können zusammen mit diesen Nutzungsbedingungen und den korrekten Herkunftsbezeichnungen weitergegeben werden. Das Veröffentlichen von Bildern in Print- und Online-Publikationen ist nur mit vorheriger Genehmigung der Rechteinhaber erlaubt. Die systematische Speicherung von Teilen des elektronischen Angebots auf anderen Servern bedarf ebenfalls des schriftlichen Einverständnisses der Rechteinhaber.

### **Haftungsausschluss**

Alle Angaben erfolgen ohne Gewähr für Vollständigkeit oder Richtigkeit. Es wird keine Haftung übernommen für Schäden durch die Verwendung von Informationen aus diesem Online-Angebot oder durch das Fehlen von Informationen. Dies gilt auch für Inhalte Dritter, die über dieses Angebot zugänglich sind.



**SLM**  
WINTERTHUR

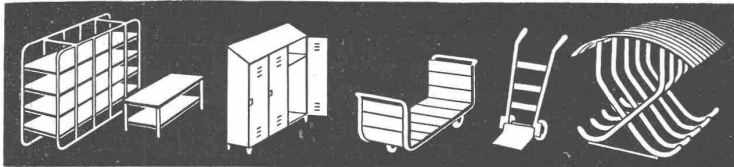
## Luftgekühlte Baukompressoren

vollautomatische Anlagen

Schweiz. Lokomotiv- und Maschinenfabrik  
**Winterthur**

**S**

**Fabrikeinrichtungen**



**ERNST SCHEER A.-G. HERISAU**

Tel. 5 19 92 STAHLBAU UND MASCHINENFABRIK Gegr. 1855

**Eisenkonstruktionen**

für Hoch- und Tiefbau

**Stahl- und Blech-Konstruktionen**

für die Industrie

**Fein-Konstruktionen**

in Eisen und anderen Metallen

**«FIX»**

Neueste, selbstansaugende Zentrifugal-Pumpe für universellen Gebrauch. Einseitig offenes Laufrad, durchwegs volle Durchgänge u. einfachste Ansaugvorrichtung gewährleisten grosse Betriebssicherheit.

Modelle mit I. W.  $\varnothing$  25, 30, 50 bis zu einer Leistung von 300 lt/min. prompt ab Lager, grössere Pumpen kurzfristig lieferbar.

**ZENTRIFUGAL-PUMPEN**  
für Industrie- und Bauzwecke  
Saughöhe bis 9 Meter ohne Bodenventil  
Grösste Betriebssicherheit

*Selbstansaugend*

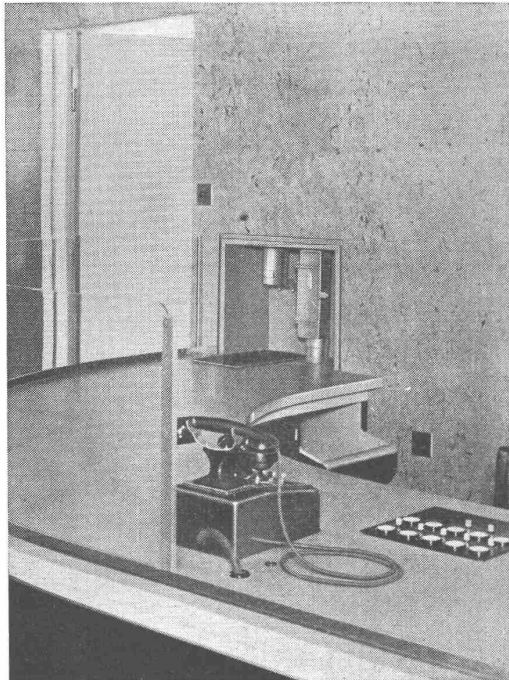
**HÄNY & CIE PUMPENFABRIK MEILEN**  
GEGRÜNDET 1875

**GLASDÄCHER**  
in kittlosem System „KULLY“

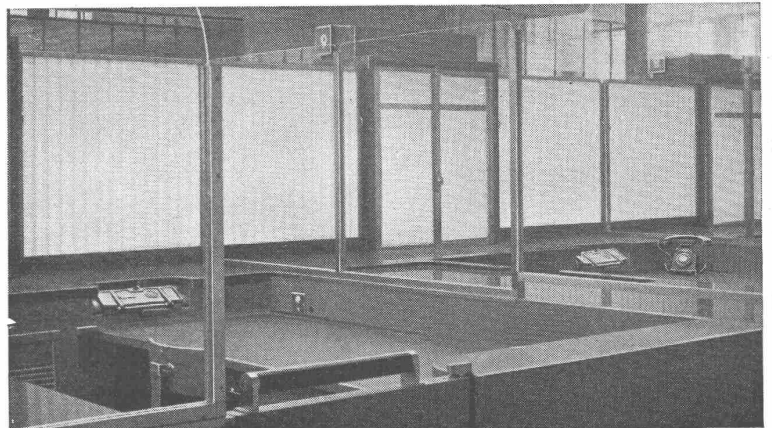
**GLASDACHWERKE OLTEN**  
A. KULLY, Dipl.-Ing., **OLTEN** GEGR. 1854  
TEL. 53901



# ROHRPOSTANLAGEN



Rohrpoststation in der Anmeldung eines Bankhauses



Rohrpost-Sender in der Kassenhalle eines Bankhauses

Überall, wo es erforderlich ist, Schriftstücke, Wechselgeld, Kassenschecks usw. sekundenschnell zu befördern, bringt der Einsatz einer Rohrpost Hilfe und Gewinn. Zahlreiche Botengänge werden vermieden und das Personal entlastet. Das bedeutet bei grösseren Entfernungen und oft sich wiederholenden Zustellungen eine wesentliche Zeitersparnis.

SIEMENS ELEKTRIZITÄTS-ERZEUGNISSE AG  
 ABT. SIEMENS & HALSKE  
 LÖWENSTRASSE 35 - ZÜRICH

Zw. 8.04/2

KRIENS  
**Bell**

AG. der Maschinenfabrik von Theodor Bell & Co., Kriens-Luzern

*Wasserturbinen, Hebezeuge, Gross-Gaserzeuger*

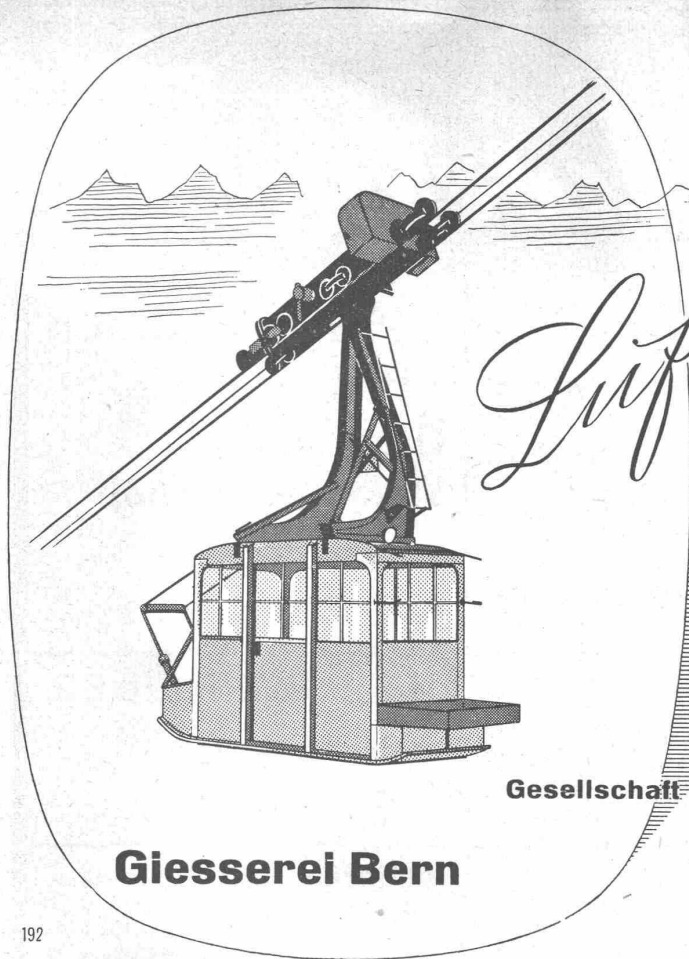


Montage einer Werkhalle Gewicht 150 T

**Stahlbrücken**  
**Stahlhochbauten**  
**Wehranlagen**  
**Kesselbau**

ingenieteter und geschweisster Ausführung

BELL KRIENS



*Luftseilbahnen*

Standseilbahnen  
Förderwinden  
Schlittenaufzüge  
Eisenbahnmaterial  
Zahnradbahnmaterial



Gesellschaft der Ludw. von Roll'schen Eisenwerke A.-G.

**Giesserei Bern**

192

**+GF+**

**Fittings  
(Rohrverbindungsstücke)**

für Gas-, Wasser-, Dampf- und andere Leitungen

**Elektro-Stahlguß / Hartstahl  
Temperguß und Grauguß**

die erprobten Werkstoffe für den Maschinenbau  
und andere Zwecke

**Räder und Bremstrommeln**

für Omnibusse, Lastwagen, Anhänger, Traktoren,  
Pferdezugwagen und Kleintransportgeräte

**Werkzeugmaschinen  
Holzbearbeitungsmaschinen  
Gießereimaschinen**

**Aktiengesellschaft der Eisen- und Stahlwerke  
vormals Georg Fischer, Schaffhausen (Schweiz)**

Telephon 530 21

P 188

Heizung und Lüftung

**SULZER**

**Gebrüder Sulzer Aktiengesellschaft**

Abt. Zentralheizungen Winterthur u. Filialen

# Die Seite der soliden Bauhandwerker

Nachstehende  
Firmen  
empfehlen  
sich den  
Herren  
Architekten:

BAUUNTERNEHMUNG

**DANIELI & SCHÄRER**

Birmensdorferstr. 304 Tel. 3 23 91  
ZÜRICH 3

Beton-Fensterschutz  
„SPLIGA“

Splitter-, trümmer- und gassicher

Aeusserst einfacher Einbau

**Sämtliche  
Parkettarbeiten**

durch **Gottfr. Reiser**  
Parkettgeschäft, ZÜRICH 7  
Plattenstr. 70, Tel. 2 59 58

**E. O. KNECHT, Ing.,  
Zürich 7**

Asylstr. 104, Tel. 2 35 47

**Zentralheizungen**  
Sanitäre Anlagen

**E. PESENTI, ZÜRICH**

Renggerstr. 66 / Tel. 3 03 79

**Gips- und  
Stukkaturgeschäft**

Ausführung von  
Architekturmodellen

**Konr. Langhart**

Baugeschäft

Nordstr. 167 - Tel. 850 04

NEUBAUTEN - UMBAUTEN  
Luftschutzkeller

**J. GOTTHELF SCHNEIDER**

*Baugeschäft*

UMBAUTEN RENOVATIONEN LUFTSCHUTZBAUTEN  
Mimosenstr. 1 ZÜRICH 11 Tel. 6 96 06

**A. Lanella's Erben,**

Zollstrasse 111 **Zürich 5**  
Telephon 3 61 56

Terrazzo-Schüttsteine mit Tropfbrett  
Terrazzo-Waschröge u. -Brunnenröge

**JOH. MÜLLER, Zürich 4**

Bienenstrasse 31, Tel. 3 90 56

Bau- und Autospenglerei  
Löt- und Schweissarbeiten

**Isolieren gegen Kälte, Wärme  
und Lärm**

wenden Sie sich vertrauensvoll an

**Hans Fehlmann, Zürich 3**

Mechan. Schreinerei, Zurlindenstrasse 215 b  
Telephon 3 80 18

**GENOSSENSCHAFT  
FÜR PARKETTARBEITEN ZÜRICH 3**

Goldbrunnenstr. 148 Tel. 5 39 24 u. 7 93 91  
Normal- und Kleinparkett  
Unsere Schweizer-Maschinen schleifen  
garantiert **staubfrei**

**K. NEYER, Zürich 4**

Magnusstr. 27, Tel. 7 82 32  
Zimmererei - Bauschreinerei - Treppenbau  
Prompte, fachgemässe Bedienung, billige  
Preise. - Ausführung sämtlicher in unser  
Fach einschlägigen Arbeiten  
**Luftschutz-Bauten**

**E. Polentarutti, Zürich 11**

**Baugeschäft**  
Ueberlandstrasse 11, Tel. 6 65 95

Umbauten, Tiefbauten, Luftschutzbauten,  
Reparaturen

**W. H. HÄBERLI, ZÜRICH 7**

Malergeschäft

Asylstr. 55, Tel. 4 20 41

Fassaden / Chem. Beizen / Spritzen  
Anstrich / Schriften / Plastik

**FENSTERFABRIK  
ALBISRIEDEN A. G.**

ZÜRICH 9, Tel. 7 06 91

Glaserarbeiten aller Art  
Fensterrevisionen

**E. RUFER, Zürich 4**

Kanzleistr. 117, Tel. 7 92 83  
**Baugeschäft**

Neubauten, Umbauten,  
Renovationen, Schutzräume, Reparaturen etc.  
Unverbindliche Kostenvoranschläge  
Vorteilhafteste Berechnung

**Baubeschläge****Werkzeuge**

Zürich 1 Limmatquai 30 Telephon 2 72 60



**WALTER J. HELLER & Co.**  
**BAUUNTERNEHMUNG**

BERN - SCHLOSSTRASSE 119 - TEL. 2 20 36

**S.T.S.**

Schweizer. Technische Stellenvermittlung  
Service Technique Suisse de placement  
Servizio Tecnico Svizzero di collocamento  
Swiss Technical Service of employment

ZÜRICH, Beethovenstr. 1 — Telefon: 35426 — Telegr.: STSINGENIEUR ZÜRICH.  
Für Arbeitgeber kostenlos. Für Stellensuchende Einschreibgebühr 2 Fr. für 3 Monate.  
Bewerber wollen Anmeldebogen verlangen. Auskunft über offene Stellen und Weiterleitung von Offerten erfolgt nur gegenüber Eingeschriebenen.

**MASCHINEN-ABTEILUNG**

- 365 **Chemiker.** Zentralschweiz. S. 19. Juni.  
395 **Dipl. Elektroingenieur.** Ostschweiz. S. 3. Juli.  
397 **Dipl. Elektroingenieur.** Baldigst. Ostschweiz. S. 3. Juli.  
469 **Elektro- ev. Maschinentechniker** f. elektr. Leitungsbau. Baldigst. Zürich.  
473 **Maschinentechniker,** Konstr. f. landwirtschaftl. Masch. Sofort. Ostschweiz.  
475 **Maschinentechn.,** für Einbau von Maschinen-, allg. Bau- und Elektro-Oefeninstallationen. Französ. Sofort. Westschweiz.  
477 **Vorkalkulator** für Akkordbüro. Baldigst. Ostschweiz.  
479 **Betriebstechniker,** m. Erfahr. in Klemmotoren. Dipl. Techn. Baldigst. Ostschw.  
481 **Masch.-Ing.,** Absolv. ETH für allg. Masch.-Bau (Hebezeuge, Förderanlagen, Schützenbau u. a. m.). Baldigst. Schweiz.

**IDEEN-WETTBEWERB**

Die politische Gemeinde Rüslikon eröffnet unter den in der Stadt Zürich und in den Bezirken Meilen und Horgen verbürgerten oder seit mindestens 1. Januar 1942 niedergelassenen freierwerbenden Fachleuten schweizerischer Nationalität einen

**Wettbewerb zur Erlangung von Plänen für die Gestaltung ihres Gemeindegebietes.**

Unselbständig Erwerbende, beschäftigungslose Fachleute sind ebenfalls zugelassen.

Städtische und kantonale Beamte sind nicht teilnahmeberechtigt. Preise und Ankäufe 7000 Fr., Entschädigungen weitere 7000 Fr. Die Unterlagen können gegen Einzahlung von 30 Fr. (Postcheck-Konto VIII 5443) von der Gemeindekanzlei Rüslikon bezogen werden.

Anfragen bis 15. August 1943.

Eingabetermin: 1. Dezember 1943.

Rüslikon, den 12. Juli 1943.

**DER GEMEINDERAT.**

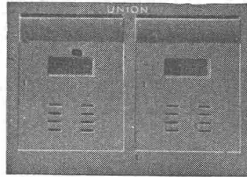
**Architekt oder Zeichner**

gesucht zur Ausarbeitung von Projekten. Offerten mit Honoraransprüchen unter Chiffre G. 29966 L an Publicitas, Lausanne.

- 483 **Technicien constructeur,** comme mécanicien ouïllier. Suisse romande.  
485 **Maschinentechniker** mit Praxis im allg. Maschinenbau. Baldigst. Ostschweiz.

**BAU-ABTEILUNG**

- 1042 **Candidat géomètre ou ingénieur rural ev. technicien géomètre.** Entrée immédiate. Suisse romande.  
1044 **Hochbautechniker** für Ausführungs- und Detailpläne. Zürich.  
1046 **Hochbautechniker.** Westschweiz.  
1048 **Dipl. Arch. od. dipl. Hochbautechniker** mit Praxis für Siedlungsbauten. Eintritt 15. ev. Ende August. Nordostschweiz.  
1050 **Hochbautechniker.** Baldigst. Schweiz.  
1052 **Bautechniker** als Bauführer für Strassenbau, Meliorationen, Hochbau etc. Sofort. Zivile Anstellung bei milit. Instanz.  
1054 **Hochbautechniker** f. Konstr.-Pläne f. Wohnhäuser. Sofort. Zürich.  
1056 **Hochbautechniker** mit Bauführerpraxis. Baldigst. Südostschweiz.  
1058 **Hochbautechniker.** Sofort. Ostschweiz.  
1062 **Hochbautechniker.** Sofort. aushilfsweise. Schweiz.  
1064 **Architekt oder Hochbautechn.** f. Bureau u. Bauplatz. Sofort. Ostschweiz.  
1068 **Tiefbautechniker** mit Bauplatzpraxis. Sofort. Schweiz.  
1070 **Hochbautechniker** für Bauaufsicht u. Abrechnung. Sofort. Ostschweiz.

**BRIEFKASTEN** gemäss Wunsch der Eidg. Postverwaltung

**KASSENSCHRÄNKE  
STAHLMÖBEL  
WERKZEUGSCHRÄNKE  
EINMAUERKASSEN etc.**

liefert in erstklassiger Ausführung

**Union-Kassensfabrik A.-G., Zürich**

Ausstellung und Verkauf: Löwenstr. 2 „Schmidhof“  
Fabrik und Bureau: Albisriederstr. 257, Tel. 517 58  
Verlangen Sie Prospekt No. 80

**St. Margrether-Sandstein**

Kennen Sie die Vorzüge meines Materials? Jegliche Steinhauerarbeiten, Tür- u. Fenstereinfassungen, Cheminée etc.

Verlangen Sie unverbindlich Offerte oder Vertreterbesuch.

STEINBRUCH- UND STEINMETZGESCHÄFT

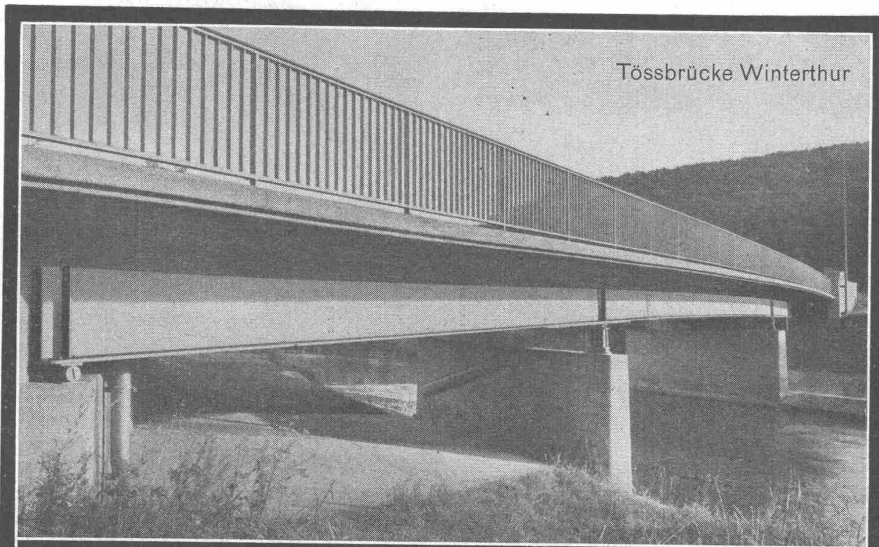
**E. GAUTSCHI St. Margrethen** Tel. 734 86

**Topographische Aufnahmen**

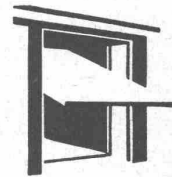
für Flugplätze, Meliorationen etc. übernimmt Ingenieurbureau per **sofort** oder später (500 ha per Monat und mehr). Offerten unter Chiffre Z. M. 8166 befördert Mosse-Annoncen, Zürich.

*In Zeiten der Güterknappheit*

*gewinnt das Inserat an Werbekraft!*



**GEILINGER & CO. Eisenbau-Werkstätten WINTERTHUR**

**KISSLING-TORE**

Neuzeitliche, patentamtlich geschützte Konstruktion, für Garagen, Hallenbauten, Magazine etc.

**Solid! Billig!**

Als Kipptor, als Schiebetor, als gekuppelte, zweiflügelige Tore mit automatischer Arretierung. Prospekte.

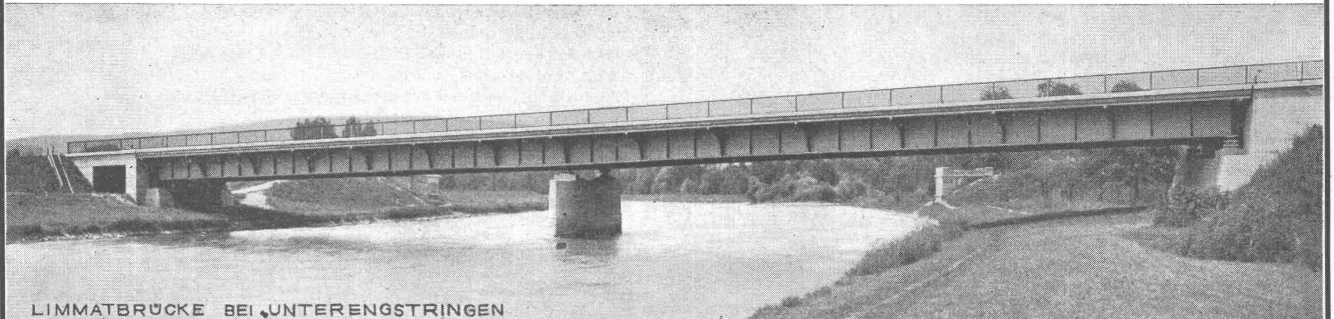
**H. KISSLING**  
Eisenbau A.G. BERN

# Eisenbaugesellschaft Zürich

Limmatplatz 7

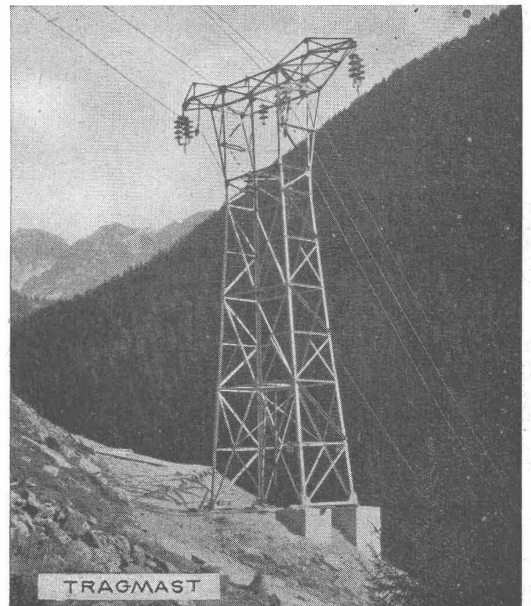
Ingenieur-Bureaux

Stahlbau-Werkstätten

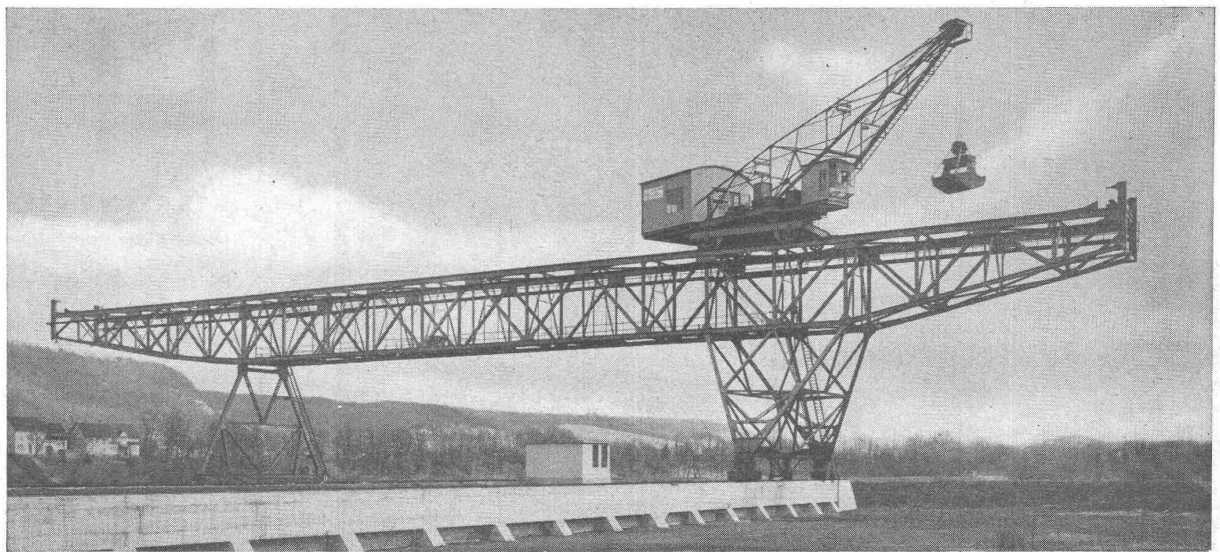


LIMMATBRÜCKE BEI UNTERENGSTRINGEN

Zensur 3631



TRAGMAST



EISENKONSTRUKTION ZUR VERLADEBRÜCKE AUHAFEN-MUTTENZ

Zensur B/M/1018