

Objektyp: **Advertising**

Zeitschrift: **Schweizerische Bauzeitung**

Band (Jahr): **121/122 (1943)**

Heft 3

PDF erstellt am: **22.09.2024**

### **Nutzungsbedingungen**

Die ETH-Bibliothek ist Anbieterin der digitalisierten Zeitschriften. Sie besitzt keine Urheberrechte an den Inhalten der Zeitschriften. Die Rechte liegen in der Regel bei den Herausgebern. Die auf der Plattform e-periodica veröffentlichten Dokumente stehen für nicht-kommerzielle Zwecke in Lehre und Forschung sowie für die private Nutzung frei zur Verfügung. Einzelne Dateien oder Ausdrucke aus diesem Angebot können zusammen mit diesen Nutzungsbedingungen und den korrekten Herkunftsbezeichnungen weitergegeben werden. Das Veröffentlichen von Bildern in Print- und Online-Publikationen ist nur mit vorheriger Genehmigung der Rechteinhaber erlaubt. Die systematische Speicherung von Teilen des elektronischen Angebots auf anderen Servern bedarf ebenfalls des schriftlichen Einverständnisses der Rechteinhaber.

### **Haftungsausschluss**

Alle Angaben erfolgen ohne Gewähr für Vollständigkeit oder Richtigkeit. Es wird keine Haftung übernommen für Schäden durch die Verwendung von Informationen aus diesem Online-Angebot oder durch das Fehlen von Informationen. Dies gilt auch für Inhalte Dritter, die über dieses Angebot zugänglich sind.

# SCHWEIZERISCHE BAUZEITUNG

WOCHENSCHRIFT FÜR ARCHITEKTUR / INGENIEURWESEN / MASCHINENTECHNIK  
REVUE POLYTECHNIQUE SUISSE

ORGAN DES SCHWEIZERISCHEN INGENIEUR- UND ARCHITEKTEN-VEREINS  
UND DER GESELLSCHAFT EHEMAL. STUDIERENDER DER EIDG. TECHN. HOCHSCHULE  
GEGRÜNDET 1883 VON ING. A. WALDNER / HERAUSGEGEBEN VON ING. C. JEGHER

G.E.P.-u. S.I.A.-Mitgl., b. Verlag: Schweiz 40 Fr.,  
Ausland 48 Fr. jährl.; Nicht-Mitglieder: Schweiz  
48 Fr.; Ausland 60 Fr., postamtlich abonniert  
48 Fr. zuzüglich Gebühren. / Einzel-Nr. Fr. 1.20

VERLAG C. & W. JEGHER, ZÜRICH  
Dianastrasse 5 / Postdeck VIII 6110  
Telephon: 34507 ■ In Kommission  
bei Rascher & Cie., Zürich u. Leipzig

Anzeigen durch MOSSE-ANNONCEN AG.,  
Zürich, Limmatquai 94 - Basel, Marktplatz 18  
Anzeigenpreis: Ganze Seite 240 Fr., Seitenteile  
nach Tarif - Teuerungszuschlag zur Zeit 15%

SCHIEBEBÖDEN · ISOLIERPLATTEN · DACHVERSCHALUNGEN · HALLEN- UND INDUSTRIEBAUTEN · BARACKENBAU

# Dwrisol

A.-G. FÜR LEICHTBAUSTOFFE - DIETIKON - TEL. 918666

**BERCHTOLD & CO.**  
**THALWIL** TEL. (051) 92 05'01

**HEIZUNG**  
WARMWASSER / LÜFTUNG

**INDUSTRIE-  
HEIZUNG**  
HEISSWASSER  
STATT DAMPF

Patentanwälte

**E. Blum & Co., Zürich**

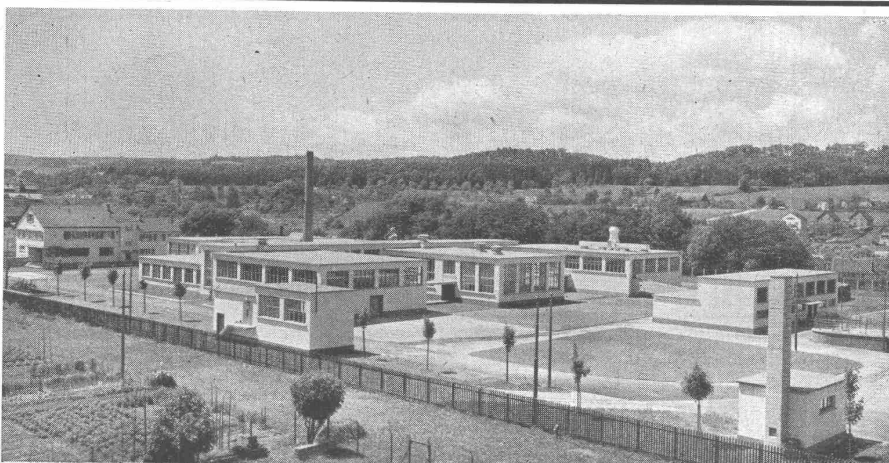
Gegründet 1878 Tel. 5 16 33 Bahnhofstr. 31

Patente

Gutachten

Fabrikmarken

Technische Beratung bei Prozessen



**WALO BERTSCHINGER**

Bauunternehmung Zürich  
Abteilung Spezialbetonbeläge

Schlachthausanlage Schaffhausen  
Böden in Kieserlingbeton

# KATALYT-SCHUTZANSTRICHE

KATALYT



TEL. 92 70 37

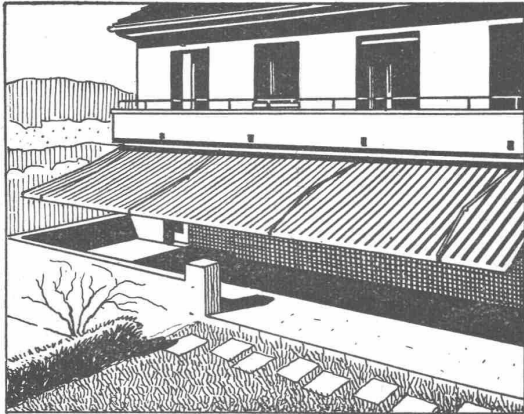
für Eisenkonstruktionen und Stahlbauwerke

Grundierungen mit intensiv rostschützender und rostabsorbierender Wirkung. Deckanstriche in verschiedenen Grautönen von höchster Wetterfestigkeit

Unsere Produkte bürgen für

äusserst haltbare, daher wirtschaftliche Anstriche

## BOPP & SCHREIER, MEILEN



### Schenker Storen

EMIL SCHENKER A.-G. - Storenfabrik  
SCHÖNENWERD (Sol.) ZÜRICH, Nüscherstr. 30  
Telephon 31352 Telephon 39040

### St. Margrether-Sandstein

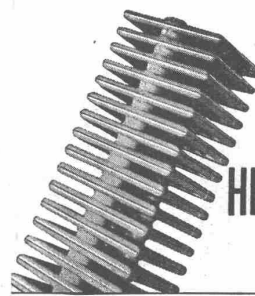
Kennen Sie die Vorzüge meines Materials? Jegliche Steinhauerarbeiten, Tür- u. Fenstereinfassungen, Cheminée etc.  
Verlangen Sie unverbindlich Offerte oder Vertreterbesuch.

STEINBRUCH - UND STEINMETZGESCHÄFT  
**E. GAUTSCHI St. Margrethen** Tel. 73486

### Luftschutzkeller

Zimmer- und Schreinerarbeiten werden prompt und billig ausgeführt von

Mechanische Zimmerei u. Schreinerei  
Bitte Offerte vorlangen Telephon 53327 **P. MERZ, ZÜRICH 9**



### HEIZUNG & LÜFTUNG

Modernisierung alter Heizsysteme  
Amortisation durch Brennstoffersparnis

**JOH. MÜLLER AG. RÜTI & ZÜRICH**  
Gegründet 1878

**S B C  
ZÜRICH**  
Was für Materialien sehen Sie in Ihrem Bau vor? Über solche Fragen orientiert die ständige Baufach-Ausstellung, Talstrasse 8.  
Eintritt frei!  
Tel. 73826

### Zermatt

Hotels:

**SCHWEIZERHOF NATIONAL BELLEVUE**  
Neue Direktion W. Zimmermann

Unsere Devise: „Immer gleich gut“  
Pauschalarrangements p. Woche ab:

**SCHWEIZERHOF NATIONAL BELLEVUE**  
Fr. 117.— Fr. 106.— Fr. 98.—

### DRUCKSACHEN JEAN FREY A.-G., ZÜRICH

TELEPHON 4 67 96

**HEINRICH WAGNER & Co**

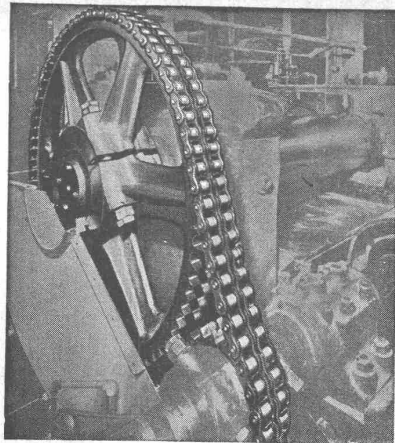
**LACK - U. FARBENFABRIK**

LACK- UND FARBENFABRIK  
OBERFLÄCHENTECHNIK  
TEXTILBEHANDLUNG  
ZÜRICH 8, Dufourstrasse 48

GENERALVERTRETER v. E. J. DU PONT DE NEMOURS CO.

DU PONT-DULUX, synthetischer Kunstharzlack, auch auf Holz witterungsbeständig, zum Spritzen und Streichen. Trocknet im Glanz, in 30 Minuten staubfrei, in fünf Stunden trocken, in zehn Stunden durchhärtet.

Referenzen: SBB, Privatbahnen, Autoindustrie.

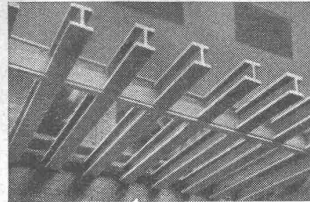


## KETTEN-ANTRIEB

100 PS  
86 : 22 T. p. M.  
a. Kalandr.

Bis 70 PS ab Lager.

**W. EMIL KUNZ**  
Gotthardstrasse 21  
**ZÜRICH 2**  
Telephon 5 29 10



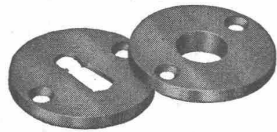
**BALKENLAGEN**  
IN FABRIKEN,  
TURNHALLEN usw.  
MIT GEHA-TRÄGERN

⊕ PATENT NR. 197226

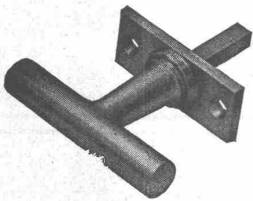
## GEHA-TRÄGER

SIND GENORMTE I-BALKEN AUS HOLZ, WIRTSCHAFT-  
LICH FÜR SCHWERE LASTEN ODER SPANNWEITEN  
VON 6 BIS 10 M. VERLANGEN SIE OFFERTEN

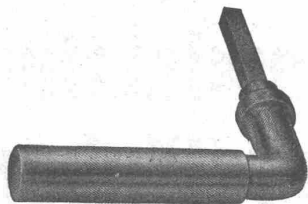
**HOLZBAU**  
**E. u. A. MEIER, ZÜRICH 10**  
DORFSTRASSE 19 TELEPHON 6 21 28



## Schweizer Baubeschläge



**INCA**



Wir liefern alle  
kuranten Be-  
schläge in erst-  
klassiger Aus-  
führung.

## INJECTA

A.-G. Spritzgusswerke und Apparatefabrik

TEUFENTHAL b. AARAU

Telephon 3 82 77

**CTW**  
**MUTTENZ**

**Dachpappen**  
**Isoliermaterialien**  
**Schallschutzmittel**  
**Asphaltgewebepplatten**  
**Bituminöse Bindemittel**  
**Abdichtungs-Materialien**  
**Klebe- und Vergußmassen**  
**Teer- u. Asphalt-Emulsionen**  
**Parkett- und Belags-Asphalte**  
**Karbolineen und Imprägnieröle**  
**Fugen-, Muffen- und Spezialkittfe**  
**Anstrich- und Konservierungsmittel**  
**Teer-, Asphalt- und Bitumen-Produkte**

aller Art durch

**CHEMISCH-TECHNISCHE WERKE**

Tel. 9 30 22 **MUTTENZ-BASEL** Gegr. 1887

# Eternit INSTALLATIONSROHRE

helfen Metall sparen; sie sind nicht-  
rostend, schallhemmend und ihre Ver-  
bindungen nach wie vor zuverlässig.

**ETERNIT A.G. NIEDERURNEN TEL. 415 55**

Elektrische Maschinen und Apparate

# OERLIKON

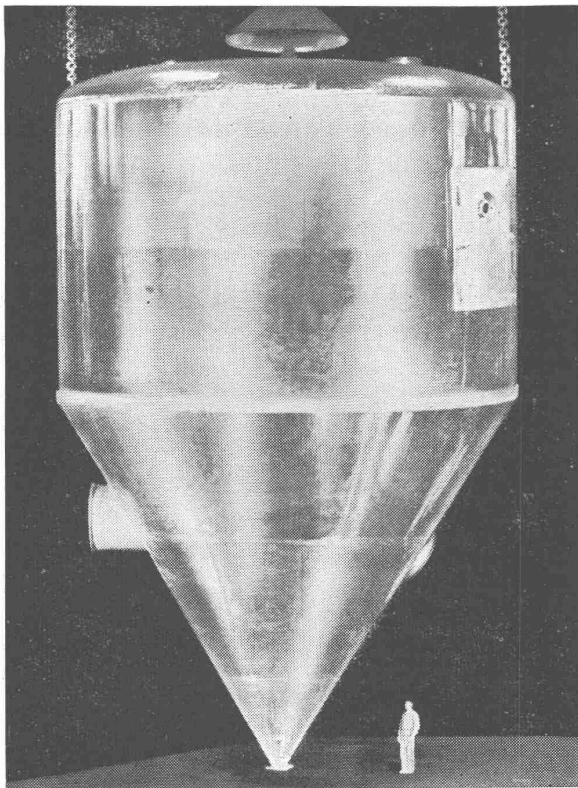
sind zuverlässig und betriebssicher!

Kraftwerke, Transformerstationen, Schaltanlagen,  
Elektrische Bahnen, Lichtbogen-Schweissausrüstungen,  
Gleichrichter, Elektrische Antriebe jeder Art,  
Elektrische Wasserersetzer usw.

Verlangen Sie unverbindlich Offerten und Ingenieurbesuch

MASCHINENFABRIK OERLIKON, ZÜRICH, TEL. 6 85 30

Bureaux in Zürich, Bern, Lausanne und Luzern



Ansicht eines von uns ganz in Leichtmetall erstellten Hochleistungs-Zerstäuberturmes riesigen Ausmasses (System Niro)

## Hochleistungs- Zerstäuber - Türme

sowie andere Apparaturen und  
GANZE ANLAGEN für die

**Nahrungsmittel - Industrie**

**Chemische-Industrie**

**Textil-Industrie**

projektiert und erstellt

**ALUMINIUM SCHWEISSWERK A.-G.  
SCHLIEREN - ZÜRICH**

TELEPHON 91 76 96