

Objektyp: **Advertising**

Zeitschrift: **Schweizerische Bauzeitung**

Band (Jahr): **121/122 (1943)**

Heft 1

PDF erstellt am: **19.09.2024**

Nutzungsbedingungen

Die ETH-Bibliothek ist Anbieterin der digitalisierten Zeitschriften. Sie besitzt keine Urheberrechte an den Inhalten der Zeitschriften. Die Rechte liegen in der Regel bei den Herausgebern. Die auf der Plattform e-periodica veröffentlichten Dokumente stehen für nicht-kommerzielle Zwecke in Lehre und Forschung sowie für die private Nutzung frei zur Verfügung. Einzelne Dateien oder Ausdrucke aus diesem Angebot können zusammen mit diesen Nutzungsbedingungen und den korrekten Herkunftsbezeichnungen weitergegeben werden. Das Veröffentlichen von Bildern in Print- und Online-Publikationen ist nur mit vorheriger Genehmigung der Rechteinhaber erlaubt. Die systematische Speicherung von Teilen des elektronischen Angebots auf anderen Servern bedarf ebenfalls des schriftlichen Einverständnisses der Rechteinhaber.

Haftungsausschluss

Alle Angaben erfolgen ohne Gewähr für Vollständigkeit oder Richtigkeit. Es wird keine Haftung übernommen für Schäden durch die Verwendung von Informationen aus diesem Online-Angebot oder durch das Fehlen von Informationen. Dies gilt auch für Inhalte Dritter, die über dieses Angebot zugänglich sind.

SCHWEIZERISCHE BAUZEITUNG

WOCHENSCHRIFT FÜR ARCHITEKTUR / INGENIEURWESEN / MASCHINENTECHNIK
REVUE POLYTECHNIQUE SUISSE

ORGAN DES SCHWEIZERISCHEN INGENIEUR- UND ARCHITEKTEN-VEREINS
UND DER GESELLSCHAFT EHEMAL. STUDIERENDER DER EIDG. TECHN. HOCHSCHULE
GEGRÜNDET 1883 VON ING. A. WALDNER / HERAUSGEGEBEN VON ING. C. JEGHER

G.E.P.-u. S.I.A.-Mitgl., b. Verlag: Schweiz 40 Fr.,
Ausland 48 Fr. jährl.; Nicht-Mitglieder: Schweiz
48 Fr.; Ausland 60 Fr., postamtlich abonniert
48 Fr. zuzüglich Gebühren. / Einzel-Nr. Fr. 1.20

VERLAG C. & W. JEGHER, ZÜRICH
Dianastrasse 5 / Postcheck VIII 6110
Telephon: 34507 ■ In Kommission
bei Rascher & Cie., Zürich u. Leipzig

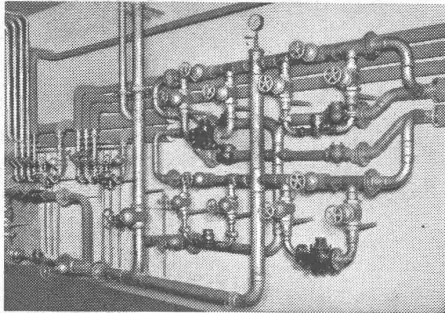
Anzeigen durch MOSSE-ANNONCEN AG.,
Zürich, Limmatquai 94 - Basel, Marktplatz 18
Anzeigenpreis: Ganze Seite 240 Fr., Seitenteile
nach Tarif - Teuerungszuschlag zur Zeit 15%,

SCHIEBEBÖDEN · ISOLIERPLATTEN · DACHVERSCHALUNGEN · HALLEN- UND INDUSTRIEBAUTEN · BARACKENBAU

Dwrisol

A.-G. FÜR LEICHTBAUSTOFFE - DIETIKON - TEL. 918666

Tiefbohr- und Baugesellschaft A.-G., Zürich-Bern
Sondierbohrungen mit Entnahme ungestörter Bodenproben
Kernbohrungen im Fels Injektionen Grundwasserfassungen



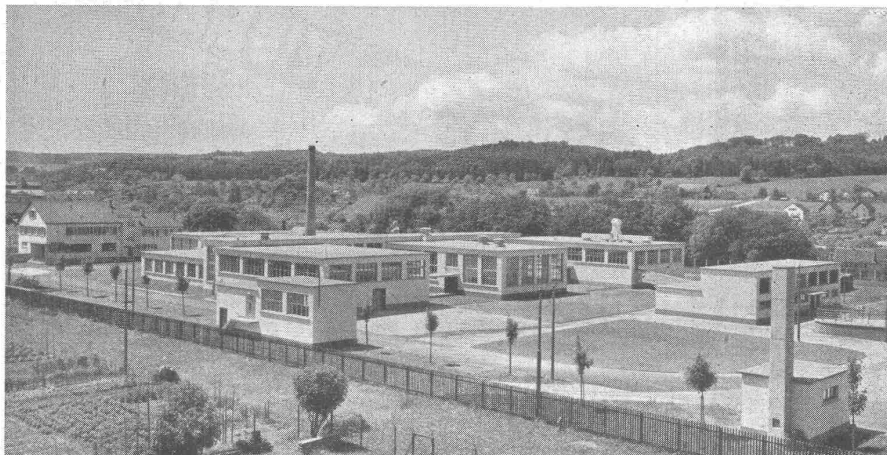
GOLDENBOHM & CO.

Dufourstr. 47

Tel. 2 08 60, 2 47 75

Empfiehl sich speziell für Vorprojekte

Sanitäre Installationen
Technisches Bureau



WALO BERTSCHINGER

Bauunternehmung Zürich
Abteilung Spezialbetonbeläge

Schlachthausanlage Schaffhausen
Böden in Kieserlingbeton

Eternit

VENTILATIONSKANÄLE

besitzen aerodynamisch günstige Formen. Ihre Wandungen sind nichtrostend, schallhemmend und feuersicher.

ETERNIT A.G. NIEDERURNEN TEL. 415 55

HALLENBAUTEN, FERIENHÄUSER

sowie sämtliche Zimmer- und Schreinerarbeiten übernimmt

AG. FÜR HOLZINDUSTRIE GÜMLIGEN

TELEPHON 424 44

St. Margrether-Sandstein

Kennen Sie die Vorzüge meines Materials? Jegliche Steinhauerarbeiten, Tür- u. Fenstereinfassungen, Cheminée etc.

Verlangen Sie unverbindlich Offerte oder Vertreterbesuch.

STEINBRUCH - UND STEINMETZGESCHÄFT

E. GAUTSCHI St. Margrethen Tel. 734 86



Fabrikfenster mit vertikalen Wendeflügeln

GEILINGER & CO.

Eisenbau-Werkstätten
WINTERTHUR



Clichés
und Entwürfe für
jede Werbung

ANDERSON & WEIDMANN

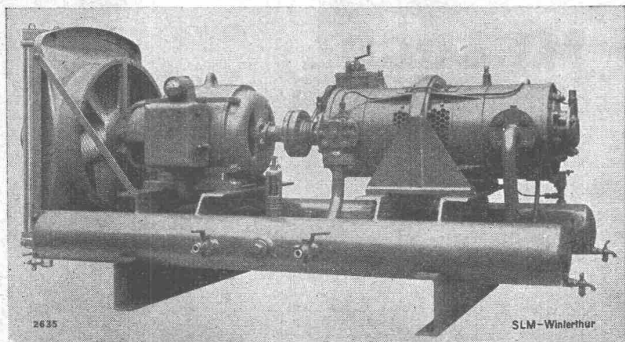
ZÜRICH 5
Traugottstrasse 6
Tel. 38234

Kisling

Baubeschläge

Werkzeuge

Zürich 1 Limmatquai 30 Telephon 272 60



SLM
WINTERTHUR

Luftgekühlte Baukompressoren

vollautomatische Anlagen

Schweiz. Lokomotiv- und Maschinenfabrik
Winterthur

HESCO - Ventilationsklappen

(Patent Nr. 165 634) (R. F. 7)

werden ohne Werkzeug zusammengesetzt und zerlegt

Lüftung von:

Küchen, Badezimmern, Wohn- u. Geschäftsräumen, Spitälern usw.

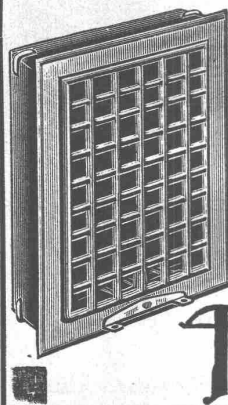
Ventilationsbetätigungen

mit Ketten, Ketten über Rollen, Schiebeknopf, Drahtseil in Rohr geführt, Stangen, Steckschlüssel etc.

Fabrikanten:

Hess & Co., Pilgersteg-Rüti

Verlangen Sie Muster und Prospekte bei Ihrem Eisenwarenhändler / Besichtigen Sie unsere Ausstellung in der ständigen Schweizerischen Bauzentrale, Talstrasse 9, Zürich 1.



*Manometer
Thermometer
Hygrometer*

HENNI & CIEAG.
JEGENSTORF-BERN

Plastiment-Beton

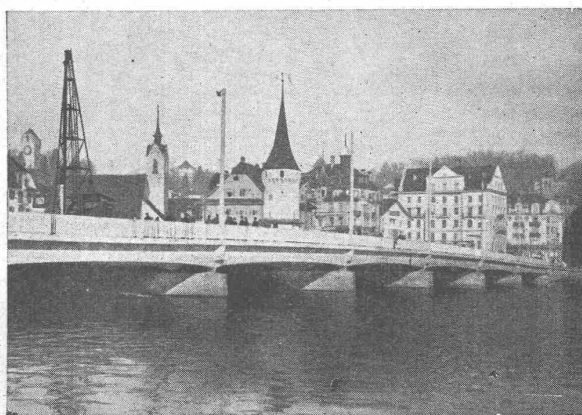
WENGER



KASP. WINKLER + CO.
Zürich-Altstetten



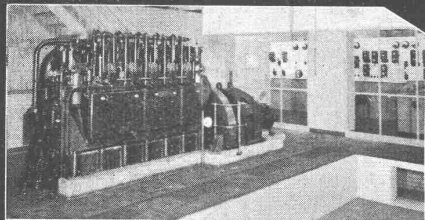
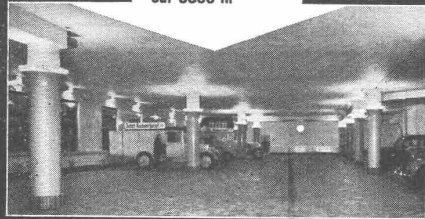
Abdichtungen



Verbreiterung der Seebrücke in Luzern
Beton der Fahrbahn mit Plastiment-Zusatz erstellt



Isolation der Kellerräume gegen Grundwasser System „Mammut“ ca. 5800 m²



GrW HW

Asphalt-Emulsion AG

Unternehmung für wasserdichte Beläge

Zürich
Löwenstrasse 11
Telefon 5 88 66

Specker & Ciola / Zürich

Weitere Referenzen
für Isolationen gegen Grundwasser:

Warenhaus Ober, I. bis III. Etappe	3100 m ²
Schweiz. Rückversicherungs-Gesellschaft, Zürich	1500 m ²
Gewerbeschulhaus, Zürich	6000 m ²
Volkshaus, Zürich	3000 m ²
Seidentrocknungsanstalt, Zürich	1300 m ²
Spar- und Leihkasse, Thun	1500 m ²
„Vita“ Lebensversicherungs-Aktiengesellschaft, Zürich	1300 m ²
„Viktoriahaus“, Zürich	1400 m ²
„Haus zum Schanzeneck“, Zürich	1600 m ²
„Vita Basilese“, Lugano	2300 m ²
St. Gallische Kreditanstalt, St. Gallen	800 m ²
Amtshaus V, Zürich	800 m ²
Schweiz. Lebensversicherungs- und Rentenanstalt, Zürich	4500 m ²
„Zürich“ Unfall, Zürich	1000 m ²
Kongressgebäude Zürich	2300 m ²
Konsum-Verein, Zürich	1500 m ²
Hallenschwimmbad Zürich	2200 m ²
Maag-Zahnräder A.-G., Zürich	1600 m ²
Albiswerk A.-G., Zürich	1100 m ²

MELOCOL



Mit Melocol-H-Kaltleim verleimte Hetzer-Dachbinder der Mustermessehalle VIII, Basel

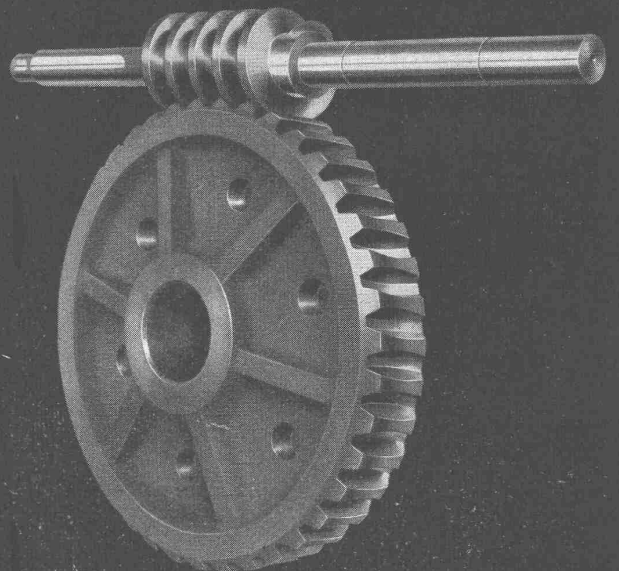
für Kaltverleimung **MELOCOL H**, für Heissverleimung **MELOCOL M**

Vorzüge: Wasserfest Schimmelfest Fleckenfrei
Sichere Anwendung Kurze Abbindezeit Kein Durdschlag

Hersteller: GESELLSCHAFT FÜR CHEMISCHE INDUSTRIE IN BASEL

Alleinverkäufer für die Schweiz: FISCHER-SÜFFERT, BASEL
Innere Margarethenstrasse 26, Telefon 4 18 61/62

ZAHNRÄDERFABRIK



Sauter/Bachmann & Cie
Netstal/Gl.

ANNEN