

Objektyp: **Advertising**

Zeitschrift: **Schweizerische Bauzeitung**

Band (Jahr): **121/122 (1943)**

Heft 26

PDF erstellt am: **24.09.2024**

Nutzungsbedingungen

Die ETH-Bibliothek ist Anbieterin der digitalisierten Zeitschriften. Sie besitzt keine Urheberrechte an den Inhalten der Zeitschriften. Die Rechte liegen in der Regel bei den Herausgebern. Die auf der Plattform e-periodica veröffentlichten Dokumente stehen für nicht-kommerzielle Zwecke in Lehre und Forschung sowie für die private Nutzung frei zur Verfügung. Einzelne Dateien oder Ausdrucke aus diesem Angebot können zusammen mit diesen Nutzungsbedingungen und den korrekten Herkunftsbezeichnungen weitergegeben werden. Das Veröffentlichen von Bildern in Print- und Online-Publikationen ist nur mit vorheriger Genehmigung der Rechteinhaber erlaubt. Die systematische Speicherung von Teilen des elektronischen Angebots auf anderen Servern bedarf ebenfalls des schriftlichen Einverständnisses der Rechteinhaber.

Haftungsausschluss

Alle Angaben erfolgen ohne Gewähr für Vollständigkeit oder Richtigkeit. Es wird keine Haftung übernommen für Schäden durch die Verwendung von Informationen aus diesem Online-Angebot oder durch das Fehlen von Informationen. Dies gilt auch für Inhalte Dritter, die über dieses Angebot zugänglich sind.

ADOLF FELLER A.G. HORGEN

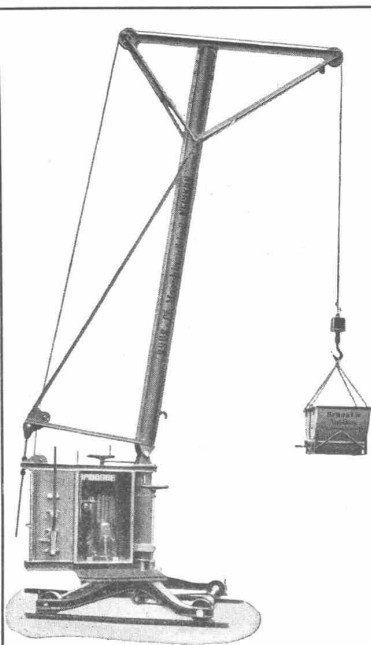
FABRIK ELEKTRISCHER APPARATE



Genormtes, nach eigenen Patenten gebautes Einheitsmaterial, bewährte schweizerische Qualitätsarbeit, für Licht- und Kraftanlagen

Drehschalter / Kipphebelschalter / Zugschalter / Druckkontakte
Steckvorrichtungen / Signallampen / Kleinarmaturen / für Montage
auf und unter Putz

Isolierpanzer-Apparate für trockene, feuchte und nasse Räume



Kleinbaukrane,
verstärkte Ausführung, bes.
für Tiefbau und Greifer-
betrieb geeignet.

Betonmischmaschinen
von 100 — 2000 lt. Inhalt

Kompressoren
fahrbar und stationär,
gekuppelt mit Elektro-
oder Dieselmotor

Pressluftwerkzeuge

Feldbahnlokomotiven

Steinbrecher

Sandwalzwerke

Vibrationsiebe

Kabelbagger

Komplette Kies- und

Sand-Aufbereitungs-

Anlagen

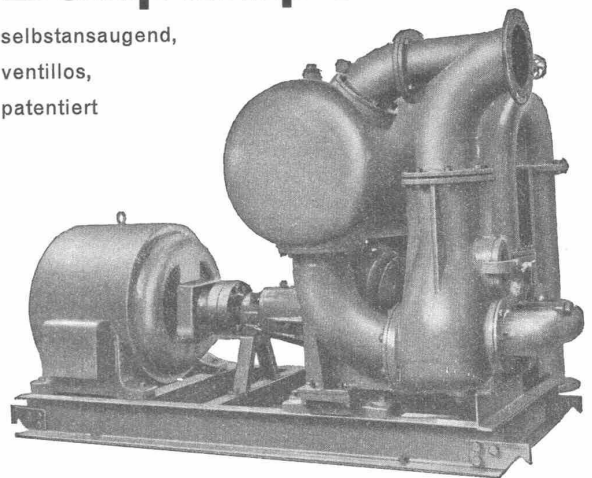
BRUN & CIE.,
Maschinenfabrik, NEBIKON (Luzern)

Gegründet 1872

Telephon 85112

Baupumpen

selbstansaugend,
ventillos,
patentiert



Saughöhen bis 9 m, Leistungen 1—500 Liter/Sek. **Kein Bodenventil · Keine Klappe im Saugstutzen · Keine Hilfs-Vakuum-Pumpe · Jederzeitiges automatisches Ansaugen** auch nach Lufteintritt im Saugrohr. Keine reibenden, sich abnützenden Flächen, daher unempfindlich gegen Sand, Schlamm und Kies.

Ein Klient schreibt uns aus freiem Ermessen: „Die gelieferte Baupumpe NCP 200 hat den Wasserauftrieb in der linksseitigen Pfeilergrube tatsächlich zu bewältigen vermocht und hat uns hierdurch gute Dienste geleistet. Der störungsfreie und sozusagen bedienungslose Betrieb ist einfach unübertreffbar. Die sichere Vermeidung des Ansteigens des Wassers während der Aushub- und insbesondere Betonierungsarbeiten wird mit keinem andern System erreicht.“

Maschinenfabrik a. S. Sihl a. G. Zürich

Gegründet 1871

Telephon 33514

TELEPHON 4 67 96

HEINRICH WAGNER & CO

DU PONT DULUX

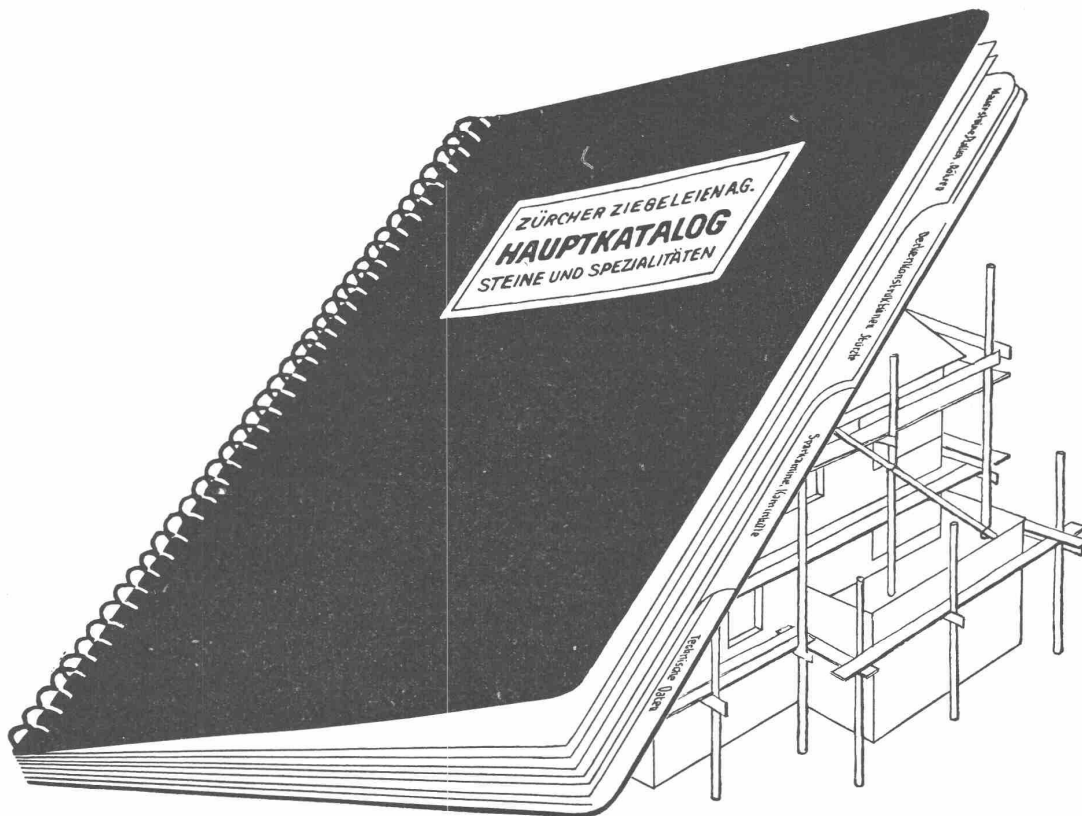
LACK- UND FARBENFABRIK
OBERFLÄCHENTECHNIK
TEXTILBEHANDLUNG

ZÜRICH 8, Dufourstrasse 48

GENERALVERTRETER v. E. J. DU PONT DE NEMOURS CO.

DU PONT-DULUX, synthetischer Kunstharzlack, auch auf Holz witterungsbeständig, zum Spritzen und Streichen. Trocknet im Glanz, in 30 Minuten staubfrei, in fünf Stunden trocken, in zehn Stunden durchhärtet.

Referenzen: SBB, Privatbahnen, Autoindustrie.



Wer bauen will, braucht dieses Buch!

Wenn Sie jetzt oder später bauen wollen, dann wird Ihnen unser neuer, reich illustrierter Hauptkatalog über Steine und Spezialitäten gute Dienste leisten. Das 75 seitige, sorgfältig durchgearbeitete Nachschlage-Werklein enthält eine umfassende, zuverlässige und praktische Übersicht über diese von uns hergestellten Baumaterialien. Sein Inhalt wird durch zahlreiche nützliche Tabellen und technische Darstellungen bereichert.

Verlangen Sie das kleine Buch gratis gegen den untenstehenden Gutschein; es wird Ihnen wertvolle Anregungen geben.

ZÜRCHER ZIEGELEIEN A.G. ZÜRICH Talstrasse 83 Tel. 38700

Gutschein

Senden Sie mir kostenlos Ihren illustrierten Hauptkatalog über Steine und Spezialitäten.

Name oder Firma:

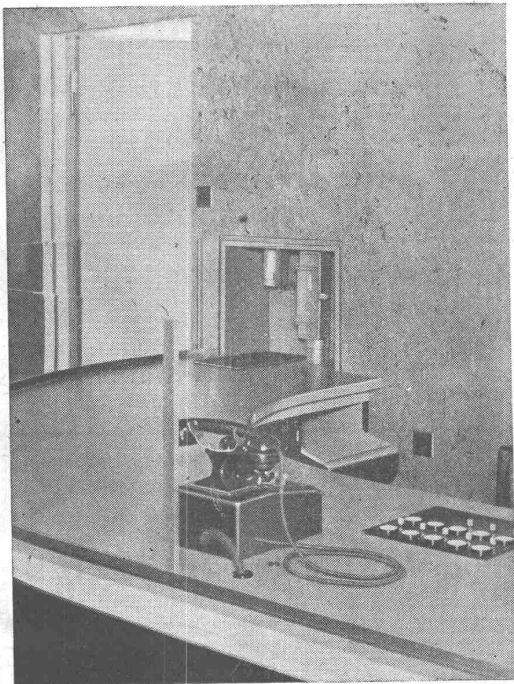
Genauere Adresse:

.....

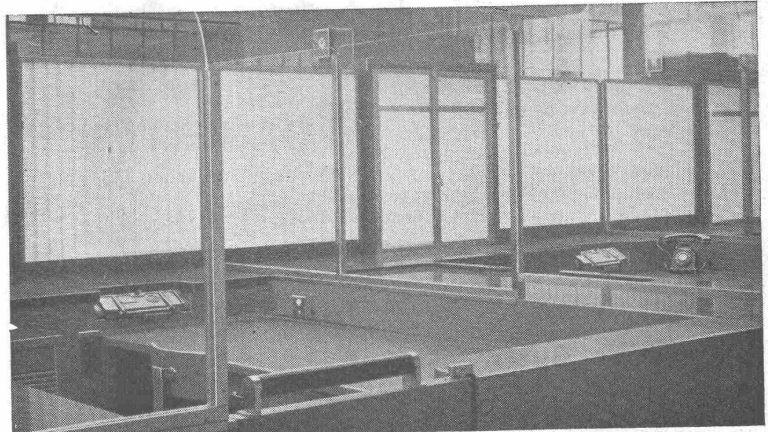


SIEMENS

ROHRPOSTANLAGEN



Rohrpoststation in der Anmeldung eines Bankhauses



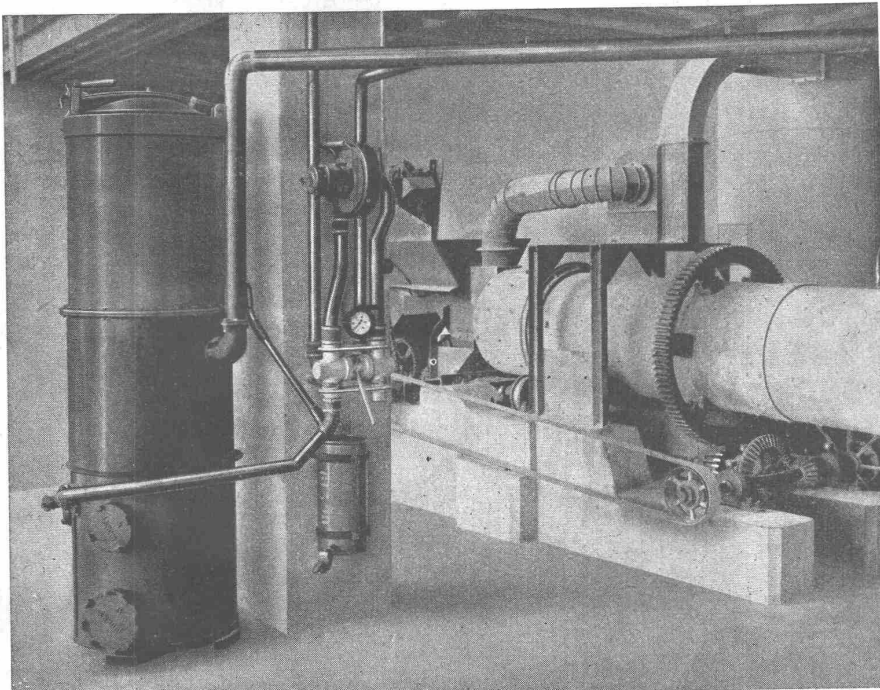
Rohrpost-Sender in der Kassenhalle eines Bankhauses

Überall, wo es erforderlich ist, Schriftstücke, Wechselgeld, Kassenschecks usw. sekundenschnell zu befördern, bringt der Einsatz einer Rohrpost Hilfe und Gewinn. Zahlreiche Botengänge werden vermieden und das Personal entlastet. Das bedeutet bei grösseren Entfernungen und oft sich wiederholenden Zustellungen eine wesentliche Zeitersparnis.

SIEMENS ELEKTRIZITÄTS-ERZEUGNISSE AG
 ABT. SIEMENS & HALSKE
 LÖWENSTRASSE 35 - ZÜRICH

Zw. 8.04/2

INDUSTRIE-GENERATOREN IGS



für **Holz**
Holzkohle
Torf

mit dem bewährten **K-Gasbrenner** ergeben die beste Verbrennung bei grösster Wirtschaftlichkeit.

Zur Beheizung von:

Schmiedeöfen
 Glühöfen
 Trockenöfen
 Makadamdrehöfen usw.

Schutzgasanlagen

Offerten für Generatoren- und komplette Ofenanlagen durch



Holzgasgeneratoren A.-G., Zürich

ZÜRICHBERGSTRASSE 77

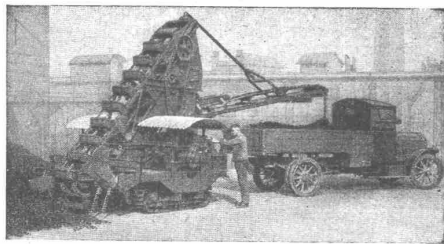
TELEPHON 27360

Die Seite der soliden Bauhandwerker

Nachstehende Firmen empfehlen sich den Herren Architekten:

<p>E. RUFER, Zürich 4 Kanzleistr. 117, Tel. 7 92 83 Baugeschäft</p> <p>Neubauten, Umbauten, Renovationen, Schutzräume, Reparaturen etc. Unverbindliche Kostenvorschläge Vorteilhafteste Berechnung</p>	<p>BAUUNTERNEHMUNG DANIELI & SCHÄRER Birmensdorferstr. 304 Tel. 3 23 91 ZÜRICH 3</p>	<p>Nur Fr. 11.50 kostet ein einfaches Feld unter dieser wirkungsvollen Rubrik. Anmeldungen an: MOSSE-ANNONGEN AG, ZÜRICH 1 Limmatquai 94</p>
<p>Sämtliche Parkettarbeiten</p> <p>durch Gottfr. Reiser Parkettgeschäft, ZÜRICH 7 Plattenstr. 70, Tel. 2 59 58</p>	<p>Beton-Fensterschutz „SPLIGA“ Splitter-, trümmer- und gassicher</p> <p style="border: 1px solid black; padding: 2px;">Aeusserst einfacher Einbau</p>	<p>E. O. KNECHT, Ing., Zürich 7 Asylstr. 104, Tel. 2 35 47</p> <p>Zentralheizungen Sanitäre Anlagen</p>
 <p>J. GOTTHELF SCHNEIDER <i>Baugeschäft</i> UMBAUTEN RENOVATIONEN LUFTSCHUTZBAUTEN Mimosenstr. 1 ZÜRICH 11 Tel. 6 96 06</p>		<p>Chemische Holzbeizeien, Umbeizen aller Art, Polier- und Spritzverfahren Fachgemässe u. prompte Ausführung. Ia Referenzen</p> <p>JAKOB RÜEGG, ZÜRICH Mühlebachstr. 20, Tel. 4 69 07</p>

Universal-Gurtförderer „Raco“



Die Einschaltung zuverlässig arbeitender Gurtförderer „RACO“, auf Raupenbänder laufender Becherwerksauf- oder anderer Fördergeräte, die wir als Spezialität liefern, vermag bei Steigerung der Leistungsfähigkeit die Transportkosten bedeutend zu reduzieren.

Prospekte und Offerten bereitwilligst durch

ROBERT AEBI & CIE., A.G., ZÜRICH
Ingenieurbureau und Maschinenfabrik
Zweigniederlassung in Zollikofen/Bern
Telephon 31.750

BRIEFKASTEN gemäss Wunsch der Eidg. Postverwaltung



**KASSENSCHRÄNKE
STAHLMÖBEL
WERKZEUGSCHRÄNKE
EINMAUERKASSEN etc.**

liefert in erstklassiger Ausführung

Union-Kassensfabrik A.-G., Zürich
Ausstellung und Verkauf: Löwenstr. 2 „Schmidhof“
Fabrik und Bureau: Albisriederstr. 257, Tel. 5 17 58
Verlangen Sie Prospekt No. 80

Zermatt

Hotels:
SCHWEIZERHOF NATIONAL BELLEVUE
Neue Direktion W. Zimmermann

Unsere Devise: „Immer gleich gut“

Pauschalarrangements p. Woche ab:
SCHWEIZERHOF NATIONAL BELLEVUE
Fr. 117.— Fr. 106.— Fr. 98.—

Erfinder

berätet fachgemäss über Patent-Erwerbung und -Verwertung im In- und Auslande die Firma PERUHAG, Schwanzengasse 4, Bern, Tel. 2.35.04. Agenturen in allen grösseren Städten.
Verlangen Sie Prospekt

GROSS- UND KLEIN-ANLAGEN



G. PFENNINGER & CO.
Aegertenstrasse 8 - Telephon 7 11 10
ZÜRICH
Das altbewährte Fachgeschäft

S. T. S.

**Schweizer. Technische Stellenvermittlung
Service Technique Suisse de placement
Servizio Tecnico Svizzero di collocamento
Swiss Technical Service of employment**

ZÜRICH, Beethovenstr. 1 — Telephon: 35426 — Telegr.: STSINGENIEUR ZÜRICH.
Für Arbeitgeber kostenlos. Für Stellensuchende Einschreibgebühr 2 Fr. für 3 Monate.
Bewerber wollen Anmeldebogen verlangen. *Auskunft über offene Stellen und Weiterleitung von Offerten erfolgt nur gegenüber Eingeschriebenen.*

MASCHINEN-ABTEILUNG

- 247 **Dipl. Maschinen-Ingenieur od. -Techniker.** Baldigst. Ostschweiz. S. 8. Mai.
- 271 **Dipl. Elektro-Ingenieur od. -Techniker.** Zürich. S. 15. Mai.
- 295 **Dipl. Elektro-Techniker ev. Maschinen-Techniker.** Ostschweiz. S. 22. Mai.
- 32 **Dipl. Maschinen-Techniker u. Dipl. Elektro-Techniker.** Schweiz. S. 5. Juni.
- 369 **Heizungs- od. Ventilations-Techniker,** mit Praxis in der Ausführung von Anlagen. Baldigst. Militärische Arbeiten bei ziviler Anstellung.
- 373 **Dipl. Elektro-Ingenieur od. -Techniker,** mit Praxis im Fahrleitungsbau. Sofort. Ca. 30 Jahre. Zürich.
- 375 **Heizungs-Techniker,** mit Kenntnissen in der Projektierung von sanitären Anlagen. Tilsit (Ostpreussen).
- 377 **Maschinen-Ingenieur od. -Techniker,** für Studien neuer Modelle von Klein-Präzisionsmaschinen. Zentralschweiz.
- 379 **Maschinen-Konstrukteur,** mit Technikum, für allgem. Maschinen- u. Apparate au. Zürich.
- 383 **Maschinen-Techniker od. Elektro-Techniker,** zur Einarbeitung in Schiess-Technik. Baldigst. Zentralschweiz.
- 385 **Heizungs-Techniker,** für Zentralheizungsanlagen mit Kenntnissen der Sanitär-Branche. Französisch. Baldigst. Westschweiz.
- 387 **Techn. Angestellter,** für Betriebsbureau einer Eisenwarenfabrik. Baldigst. Ostschweiz.

BAU-ABTEILUNG

- 212 **Vermessungs-Techniker.** Kt. Zürich. S. 27. Febr.

- 416 **Hochbau-Techniker.** Ostschweiz. S. 10. April.
- 460 **Vermessungs-Techniker od. Tiefbau-Techniker.** Graubünden. S. 17. April.
- 468 **Tiefbau-Techniker,** für Bureau u. Bauplatz. Berner-Jura. S. 17. April.
- 544 **Tiefbau-Techniker,** für Stollenbau. Südschweiz. S. 8. Mai.
- 694 **Ingenieur-Agronom.** Zentralschweiz. S. 5. Juni.
- 74 **Dipl. Bau-Ingenieur ev. -Techniker; ferner Bau-Techniker.** Baldigst. Wallis. S. 5. Juni.
- 736 **Hochbau-Techniker.** Kt. Solothurn. S. 12. Juni.
- 756 **Vermessungs-Techniker ev. Geometer-Kandidat.** Kt. Wallis. S. 12. Juni.
- 7.8 **Kultur-Ingenieur od. -Techniker.** Innerschweiz. S. 12. Juni.
- 826 **Hochbau-Techniker,** mit Bauführerpraxis. Arch.-Bureau Zürich.
- 828 **Dipl. Bau-Ingenieur,** mit Praxis im allgem. Tiefbau u. Eisenbetonbau. Sofort. Zentralschweiz.
- 830 **Hochbau Techniker,** als Bauführer für Hochbauten im Gebirge. Baldigst.; ferner: **Tiefbau-Techniker,** für Projektierung von Strassen, Kanalisationen u. Wasserversorgungen. Südschweiz.
- 832 **Hochbau-Techniker,** mit Praxis in Kostenvoranschlägen u. Planbearbeitung für Spital- u. Landhausbau. Sofort. Zentralschweiz.
- 834 **Bauführer,** mit Praxis. Sofort. Zürich.
- 836 **Hochbau-Techniker.** Sofort. Zentralschweiz.
- 838 **Bau-Ingenieure,** mit Praxis im Stollenbau, als Bauleiter. Sofort. Berner-Oberl.
- 840 **Eisenbeton-Techniker.** Sofort. Zürich.
- 842 **Hochbau-Techniker,** für Bureau u. Bauplatz. Sofort. Zentralschweiz.
- 844 **Hochbau-Techniker,** für Bureau u. Bauplatz. Sofort. Innerschweiz.
- 848 **Hochbau-Techniker,** mit Praxis im Holzbau. Sofort. Kt. Aargau.
- 852 **Hochbau-Techniker,** für Geschäft- u. Wohnhausbauten. Sofort. Zentralschweiz.
- 854 **Bau-Ingenieur,** mit statischen Kenntnissen. Baldigst. Zürich.
- 856 **Tiefbau-Techniker,** mit Praxis in Geometerbureau od. **Vermessungs-Techniker,** mit Tiefbaupraxis, für Bureau u. Feld. Französ. Eintritt 1. Aug. Wallis.
- 862 **Tiefbau-Techniker ev. Praktikant** (stud. techn.), für Profilaufnahmen u. Bureau. Sofort. Innerschweiz.
- 864 **Bauführer,** bewandert in Bureau- u. Bauplatzarbeiten, gebirgstüchtig. Italienisch. Innerschweiz.

Gemeinde Neuhausen am Rheinflall

Die durch Rücktritt des bisherigen Amtsinhabers infolge Erreichung der Altersgrenze freiwerdende Stelle des

GEMEINDE-INGENIEURS

(zugleich Bauverwalters)

wird zur Neubesetzung ausgeschrieben. Bewerber mit abgeschlossener technischer Bildung und praktischer Erfahrung im Strassen-, Kanalisations- und Hochbauwesen, sowie Eignung im Verwaltungsdienst sind eingeladen, ihre Anmeldungen unter Beilage des Studienausweises und der Zeugnisse über ihre bisherige Tätigkeit mit Photo bis zum 19. Juli 1943 an den Gemeinderat Neuhausen am Rheinflall einzureichen. Besoldung nach Reglement Fr. 7200.— bis Fr. 10000.— zuzüglich Teuerungszulagen. Der Beitritt in die Kantonale Pensionskasse ist obligatorisch. Persönliche Vorstellung nur auf besonderes Verlangen.

Stellenantritt nach Uebereinkunft anfangs Oktober oder November 1943.

Neuhausen am Rheinflall, den 26. Juni 1943.

DER GEMEINDERAT.

Ab Lager zu verkaufen:

Gut erhaltene nur wenig gebrauchte Drosselklappen, 1000 mm l.W., 3,5 atü, Fabrikat der L. von Roll'schen Eisenwerke Klus, wovon:

1 Stück für Handantrieb, 1 Stück mit Servomotor.

Zu besichtigen beim Löntschwerk Netstal.

Nordostschweiz. Kraftwerke A.-G., Baden.

Zu kaufen gesucht

eine guterhaltene

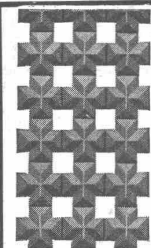
Brückenwaage

Tragkraft 5 bis 10 t.

G. WELTI, KÜSNACHT-Zürich,

Mosterei.

**S B C
ZÜRICH**
Bauen? — Dann ein Gang durch die ständige Baufach-Ausstellung der Schweizer Baumuster-Centrale, Talstr. 9, Börsenblock. Eintritt frei! Tel. 7 38 26



Drahtziegelgewebe

5 m²

Der beste Putzmörtelträger, seit 50 Jahren bewährter, hochfeuerbeständiger Qualitätsbaustoff in eisen- und holzsparender Bauweise.

Weitere Bauspezialitäten: Streckrabit, Drahtgeflechte, rohes Beton-Einlagegewebe, Dülo.

SCHWEIZ. DRAHTZIEGELFABRIK A.-G.
LOTZWIL (Bern) Tel. 6 01 73

Eine steuerfreie Kapitalanlage

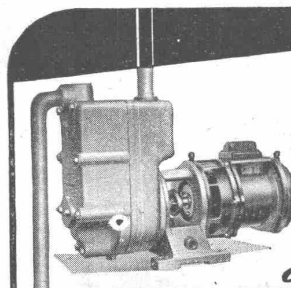
von unzerstörbarem Wert stellt die durch andauernde Reklame geschaffene Vertrauensreserve dar. Es bedeutet eine kluge Politik des Weitblicks, jetzt durch zielbewusstes Inserieren die Grundlage für den Geschäftserfolg von morgen zu legen. Durch die „SCHWEIZERISCHE BAUZEITUNG“ kommen Sie auf wirksame Weise an die massgebenden Persönlichkeiten der Bau- und Maschinenbranche heran.

MOSSE-ANNONCEN A.-G., Limmatquai 94, ZÜRICH 1.

«FIX»

Neueste, selbstansaugende Zentrifugal-Pumpe für universellen Gebrauch. Einseitig offenes Laufrad, durchwegs volle Durchgänge u. einfachste Ansaugvorrichtung gewährleisten grosse Betriebssicherheit.

Modelle mit l. W. Ø 25, 30, 50 bis zu einer Leistung von 300 lt/min. prompt ab Lager, grössere Pumpen kurzfristig lieferbar.



ZENTRIFUGAL-PUMPEN
für Industrie- und Bauzwecke
Saughöhe bis 9 Meter ohne Bodenventil
Grösste Betriebssicherheit

Selbstansaugend

HÄNY & CIE PUMPENFABRIK MEILEN

GEGRÜNDET 1875



Luftseilbahnen

- Standseilbahnen
- Förderwinden
- Schlittenaufzüge
- Eisenbahnmaterial
- Zahnradbahnmaterial

Giesserei Bern
Gesellschaft der Ludw. von Roll'schen Eisenwerke A.G.



hochsäurefest
frostsicher
glatte Oberfläche
höchster Widerstand
gegen Abschleiß
hohe Druckfestigkeit

STEINZEUG

das beste Kanalisationsmaterial



Schweizer. Steinzeug-Röhren-
Fabrik A.-G. Schaffhausen
Steinzeugfabrik Embrach A.-G.
Embrach

Ein halbes Jahrhundert Erfahrung