

Objektyp: **Advertising**

Zeitschrift: **Schweizerische Bauzeitung**

Band (Jahr): **121/122 (1943)**

Heft 2

PDF erstellt am: **21.09.2024**

### **Nutzungsbedingungen**

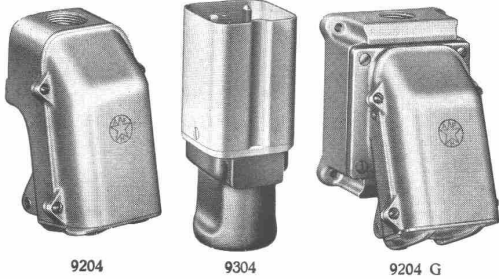
Die ETH-Bibliothek ist Anbieterin der digitalisierten Zeitschriften. Sie besitzt keine Urheberrechte an den Inhalten der Zeitschriften. Die Rechte liegen in der Regel bei den Herausgebern. Die auf der Plattform e-periodica veröffentlichten Dokumente stehen für nicht-kommerzielle Zwecke in Lehre und Forschung sowie für die private Nutzung frei zur Verfügung. Einzelne Dateien oder Ausdrucke aus diesem Angebot können zusammen mit diesen Nutzungsbedingungen und den korrekten Herkunftsbezeichnungen weitergegeben werden. Das Veröffentlichen von Bildern in Print- und Online-Publikationen ist nur mit vorheriger Genehmigung der Rechteinhaber erlaubt. Die systematische Speicherung von Teilen des elektronischen Angebots auf anderen Servern bedarf ebenfalls des schriftlichen Einverständnisses der Rechteinhaber.

### **Haftungsausschluss**

Alle Angaben erfolgen ohne Gewähr für Vollständigkeit oder Richtigkeit. Es wird keine Haftung übernommen für Schäden durch die Verwendung von Informationen aus diesem Online-Angebot oder durch das Fehlen von Informationen. Dies gilt auch für Inhalte Dritter, die über dieses Angebot zugänglich sind.

# ADOLF FELLER A.G., HORGEN

FABRIK ELEKTRISCHER APPARATE



## Industrie-Steckkontakte

3 P + E, 10 A, 500 V mit ASEV-Zeichen,

für gewerbliche, industrielle und landwirtschaftliche Betriebe, Waschküchen etc.

Ständige Ausstellung in der SCHWEIZER BAU-CENTRALE, ZÜRICH, Talstrasse 9, Börsenblock (Eintritt frei)

# KLINKER

braun, rot, gelb für Böden, Wandbelag, Cheminées, Fassaden

A. G. Verblendsteinfabrik Tel. 724 04 **Lausen**

Ständige Ausstellung unserer Erzeugnisse in der SCHWEIZER BAU-CENTRALE ZÜRICH, TALSTRASSE 9, BÖRSENBLOCK (Eintritt frei)



## Führen Sie jeden Arbeiter

der neu in den Betrieb kommt, auch dahin, wo der Minimax hängt, damit er bei einem Brandausbruch weiss, was er zu tun hat.

Die Minimax-Feuerlöscher sind von jedermann ohne Vorkenntnisse sofort und leicht zu bedienen und treten in einer Sekunde in Funktion.

MINIMAX A.-G. ZÜRICH (Gegr. 1902)



## KISSLING-TORE

Neuzeitliche, patentamtlich geschützte Konstruktion, für Garagen, Hallenbauten, Magazine etc.

Solid! Billig!

Als Kipptor, als Schiebetor, als gekuppelte, zweiflügelige Tore mit automatischer Arretierung. Prospekte.

**H. KISSLING**  
Eisenbau A.G. BERN

# TURBINES HYDRAULIQUES

POUR TOUTES CHUTES ET TOUS DÉBITS

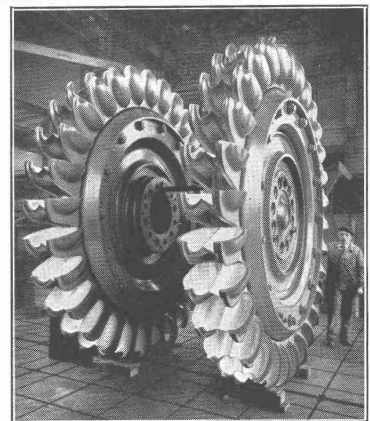
ROUES D'UN GROUPE

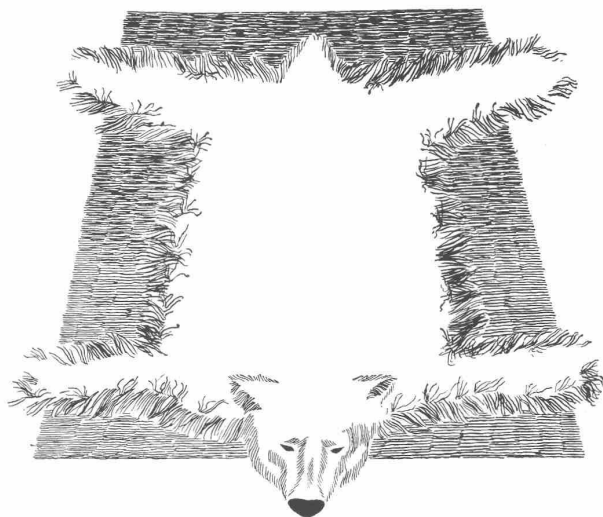
DE 55 600 CH

CHUTE 1304,5 MÈTRES

ATELIERS DES CHARMILLES S. A. GENÈVE

# CHARMILLES - GENÈVE





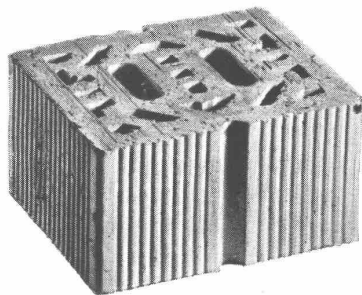
*Warum hält der Backstein warm?*

Was tut der Eisbär, um sich gegen die ungeheure Kälte, des arktischen Klimas zu schützen? Er kleidet sich in Luft. Er trägt einen zottigen Pelz, der zur Hauptsache — luftgefüllte Zwischenräume enthält. Diese unbeweglich eingeschlossene Luft ist es, die den Abfluss der Körperwärme verhütet und als Schutz gegen die eindringende Kälte wirkt.

Ähnlich verhält es sich beim Backstein: Auch seine wärmehaltende Kraft beruht auf hunderttausend feinen und feinsten Hohlräumen, die beim Brennen entstehen. Der Backstein ist porös und darin liegt das Geheimnis seiner Güte.

Generationen vor uns kannten diese naturgegebenen und einzigdastehenden Vorzüge des Backsteins. Es gibt auch heute noch keinen besseren Baustoff für unser Klima. Bau-Moden kommen und gehen — der Backstein überdauert sie alle. Mit Recht sagt man: Wer mit Backstein baut, baut gut!

**ZÜRCHER ZIEGELEIEN AG.**



## IDEEN-WETTBEWERB

für die Verbindung der Rhoneschiff-  
fahrtsstrasse mit dem Genfersee.

Der Rhone-Rhein-Schiffahrtsverband eröffnet mit Wirkung ab 6. Januar 1943 einen

**Ideen-Wettbewerb zur Gewinnung von Anregungen und Vorschlägen, um das Studium einer Verbindung der Rhoneschiff-  
fahrtsstrasse mit dem Genfersee, zwischen der Stauhaltung Verbois und dem See weiterzuführen.**

Teilnahmeberechtigt sind:

a) Fachleute, die natürliche Personen schweizerischer Nationalität sind und die in der Schweiz ihren Wohnsitz seit einem früheren Datum als dem 6. Januar 1943 haben;

b) Fachleute, die juristische Personen mit Hauptsitz in der Schweiz und welche im Handelsregister seit einem früheren Datum als dem 6. Januar 1943 eingetragen sind;

c) Gemeinschaften von Fachleuten, welche den unter a) oder b) erwähnten Bedingungen entsprechen.

Oeffentliche Verwaltungen, sowie deren Personal, werden zum Wettbewerb nicht zugelassen.

Das Eidgen. Amt für Wasserwirtschaft, das Baudepartement des Kantons Genf und der „Conseil administratif“ der Stadt Genf haben dem Rhone-Rhein-Schiffahrtsverband als Veranstalter des Wettbewerbs ihre Unterstützung gewährt. Diesem Verband stehen Fr. 20000.— zur Verfügung, welche auf die vom Preisgericht prämierten Lösungen verteilt werden. Der erste Preis wird mindestens Fr. 5000.— betragen. Für den Ankauf und die Entschädigung der vom Preisgericht zu diesem Zwecke bezeichneten Lösungen hat die Eidgen. Zentralstelle für Arbeitsbeschaffung dem Verband einen Höchstbetrag von Fr. 20000.— zur Verfügung gestellt.

Interessenten können das Wettbewerbsprogramm:

bei Herrn Léon Moriaud, Notar, 19, rue du Rhône, in Genf; beim Sekretariat des Schweiz. Rhone Rhein-Schiffahrtsverbandes, Môle 10, Neuchâtel (Postcheck IV. 2247);

bei dem Zentralsekretariat des Schweiz. Ingenieur- und Architekten Verein, Beethovenstrasse 1, Zürich,

ab 6. Januar 1943 zum Preise von Fr. 150 pro Stück beziehen.

Die Wettbewerbsunterlagen werden vom Notar nur unter den im Wettbewerbsprogramm festgesetzten Bedingungen zur Verfügung gestellt.

Termin für die Ablieferung der Lösungen: 30. Juni 1943, 18.00 Uhr.

Neuenburg, Dezember 1942.

**Schweiz. Rhone-Rhein-Schiffahrtsverband**

Der Zentral-Präsident:

**A. STUDER.**



### Abdichtungen

Normal- u. schnellbindende Mörtelzusätze  
Schutzanstriche Plastische Kitten  
Technische Beratungsstelle für Bautenschutz  
**A. PELLASCIO • Ing. ETH**  
Tel. 6 63 73 Zürich 11, Ohmstrasse 16

## Guss-Asphalt-Arbeiten

*für Hoch- u. Tiefbau*

Flachdächer begehbar, Bodenbeläge, Kegelbahnen etc.  
erstellen mit aller Garantie, kunstgerecht und zweckentsprechend  
**A. SCHMID'S ERBEN, ZÜRICH**  
Asphaltgeschäft Weststr. 125 Gegr. 1865 Telephon 3 21 08

**S.T.S.**

**Schweizer. Technische Stellenvermittlung**  
**Service Technique Suisse de placement**  
**Servizio Tecnico Svizzero di collocamento**  
**Swiss Technical Service of employment**

ZÜRICH, Beethovenstr. 1 — Telefon : 35426 — Telegr. : STSINGENIEUR ZÜRICH.  
 Für Arbeitgeber kostenlos. Für Stellensuchende Einschreibgebühr 2 Fr. für 3 Monate.  
 Bewerber wollen Anmeldebogen verlangen. Auskunft über offene Stellen und Weiterleitung von Offerten erfolgt *nur gegenüber* *Eingeschriebenen*.

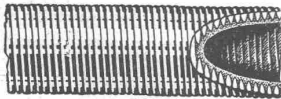
**MASCHINEN-ABTEILUNG**

- 837 **Elektro- u. Maschinen-Techniker**. Zentralschweiz. S. 7. Nov.
- 859 **Betriebs-Techniker**. Baldigst. Zentralschweiz. S. 21. Nov.
- 887 **Maschinen-Techniker**. Ostschweiz. S. 28. Nov.
- 891 **Dipl. Maschinen-Techniker**. Militärische Arbeiten. S. 28. Nov.
- 907 **Dipl. Elektro-Ingenieure u. -Techniker**. Ostschweiz. S. 5. Dez.
- 945 **Maschinen-Ingenieure od. -Techniker**. Zentralschweiz. S. 19. Dez.
- 977 **Dipl. Elektro-Ingenieure u. Dipl. Elektro-Techniker**, als Konstrukteure für Schaltanlagen. Ostschweiz.
- 979 **Dipl. Maschinen-Techniker**, mit Erfahrungen in Betriebsfragen u. Konstruktion von Maschinen. Südwestschweiz.
- 981 **Dipl. Maschinen-Techniker**, für Maschinenbau. Ostschweiz.

983 **Dipl. Maschinen-Techniker**, als Konstrukteur im allgemeinen Maschinenbau. Eintritt 1. 2. 43. Zentralschweiz.

**BAU-ABTEILUNG**

- 1116 **Ingenieur od. Techniker**. Nach Graz (Ostmark). S. 12. Dez.
- 1126 **Innen-Architekt**, als Mitarbeiter. Zentralschweiz. S. 31. Okt.
- 1194 **Tiefbau-Techniker**. Zentralschweiz. S. 14. Nov.
- 1196 **Tiefbau-Techniker ev. Praktikant**. Kt. Zürich. S. 14. Nov.
- 1210 **Tiefbau-Techniker ev. Ingenieur**. Ostschweiz. S. 21. Nov.
- 1344 **Bau-Führer**. Baldigst. Zentralschweiz.
- 1346 **Dipl. Hochbau-Techniker**, für Bureau u. Bauplatz. Sofort. Kt. Fribourg.
- 1348 **Architekt od. Hochbau-Techniker**, für Ausführungspläne von Wohnkolonien, sowie **Bauführer**, mit Praxis. Zürich.
- 1352 **Dipl. Bau-Ingenieur**, Statiker für Berechnung u. Konstruktion von Holzbauten. Ostschweiz.
- 1356 **Tiefbau-Techniker**, mit Erfahrungen in Kanalisationen, Strassenbau u. städtischem Tiefbau. Zentralschweiz.
- 1358 **Architekt od. Hochbau-Techniker**. Sofort. Ostschweiz.
- 1362 **Hochbau-Techniker**, mit Praxis. Baldigst. Zentralschweiz.
- 2 **Hochbau-Techniker**, versiert in Kostenvoranschlägen. Zürich.
- 4 **Dipl. Architekt**, sowie **Dipl. Hochbau-Techniker**, für Bureau- u. Bauplatz. Zürich.



**FLEXIBLE  
 KOPEX  
 PLICA  
 ISOLIERROHRE**

**A. FENNER & CIE.  
 ZÜRICH**

Telephon 517 65

Lutherstrasse 34-36

**ELEKTROTECHNISCHE BEDARFSARTIKEL EN GROS**

**Place au concours**

**Place vacante:** Architecte de 1<sup>le</sup> classe à la section des bâtiments du 1<sup>er</sup> arrondissement des CFF, à Lausanne.

**Conditions d'admission:** Posséder un diplôme universitaire. Connaissance parfaite du français, bonnes notions de l'allemand. Expérience des travaux de bureau et de chantier.

**Traitement:** De fr. 510.— à fr. 786.— par mois plus allocations de renchérissement légaux.

**Délai d'inscription:** 16 janvier 1948.

S'adresser par écrit à la Direction du 1<sup>er</sup> arrondissement des CFF, à Lausanne.

**Entrée en fonctions:** Le plus tôt possible.

**W. GLASER**  
 DIPL. ING.  
 HOCH & TIEFBAU  
 SCHLIEREN, ZÜRICH

Grosse Maschinenfabrik sucht für ihre Grau- und Metallgiesserei einen

**Giessereiassistenten**

Verlangt wird neben voller Beherrschung des Formerberufes abgeschlossenes Hochschul- oder Fachschulstudium. Erwünscht ist mehrjährige Tätigkeit in modernen Giessereien. — Handschriftliche Offerten mit Angabe der Gehaltsansprüche, Lebenslauf und Photo unter Chiffre G. H. 400 an Guggenbühl & Huber, Zürich.

**Dipl. Hochbautechniker**

mit guten Kenntnissen im Tiefbau, mit einigen Jahren Praxis **sucht neuen Wirkungskreis** auf Architekturbureau od. in Bauunternehmung. Eintritt nach Ueberkunft, Referenzen stehen zur Verfügung. — Offerten unter Chiffre M 2001 GI an die Publicitas Glarus.

Guterhaltenes

**Wellblechdach**

140 m<sup>2</sup> mit Eisenkonstruktion, umständehalber zu verkaufen. Anfragen unter Chiffre N 7803 Q an Publicitas Basel.

Wenn

**Räume feucht?**

in Wohnraum, Lager, Keller, Luftschutzraum dann

**schnelles Trocknen**

mit den bewährten patentierten **Exsiccator-** oder **Lutrocee-Trocknern**, warm oder kalt.

**H. Krüger, Ing., St. Gallen**, Berneckstr. 44, Tel. 25750

Suchen Arbeit für:

**Maurer, Mineur, Handlanger, Steinspalter, Zimmerleute, Schmiede, Vorarbeiter.**

Stellenvermittlung: **P. IMHOF, BRIG**  
 Tel. 74 (nur vormittags 9-12 Uhr).

GESUCHT:

**Kultur- oder Bau-Ingenieur**

für Projektierungsarbeiten, speziell Bachkorrekturen, Entwässerungen und Güterzusammenlegungen. Eventuell Dauerstellung. — Offerten mit kurzen Angaben über bisherige Tätigkeit, Gehaltsansprüchen und frühestem Eintrittstermin unter Chiffre G. H. 401 an Guggenbühl & Huber, Verlag, Zürich.

**Jeder**

fortschrittlich gesinnte Ingenieur liest die „Schweizerische Bauzeitung“

daher ihre vorzügliche Insertionswirkung.

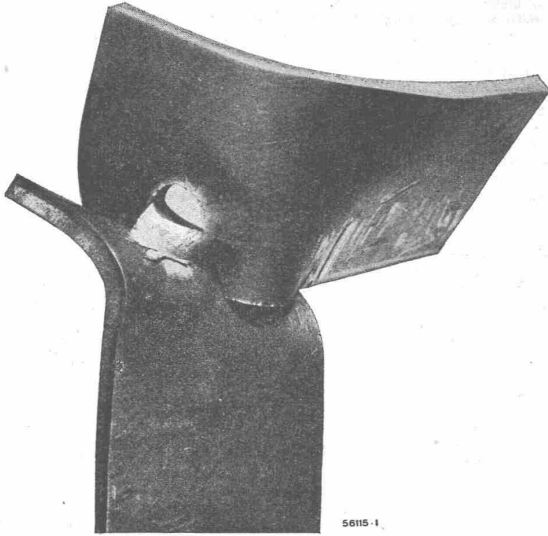
**FRIGORIT  
 KORK**

gegen:

**KALTE  
 WÄRME  
 SCHALL**

**Korksteinwerke  
 A. G.  
 Käpfnach**

# Material und Arbeit sparen!



ZerreiBversuch an einer Punktschweissung  
Die geschweisste Verbindungsstelle kann nicht mehr gelöst werden, weshalb eine Art „Niete“ entstanden ist.

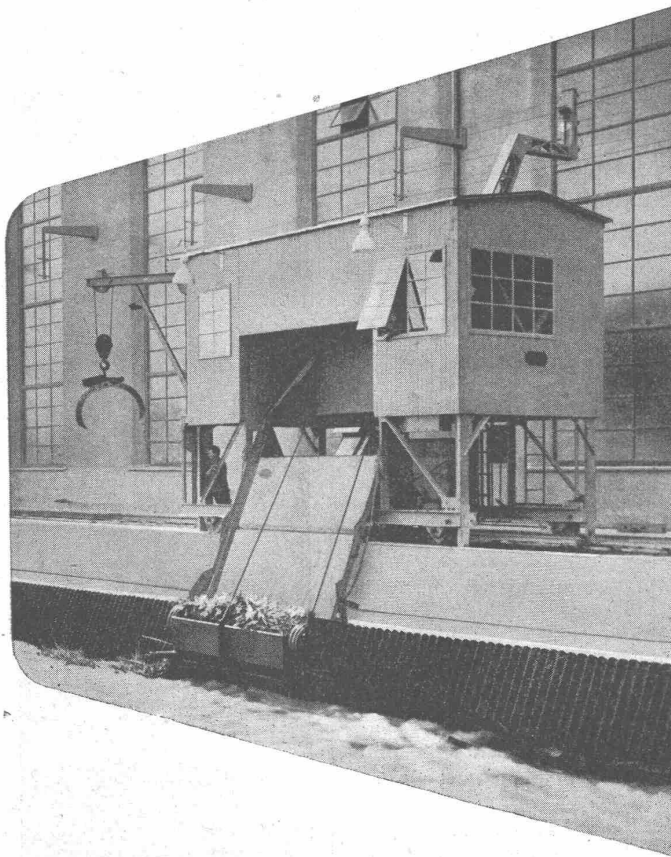
Die elektrische Schweissung  
ersetzt bei Verbindungen  
immer mehr das Nieten

In unseren modernen Widerstands-Schweissmaschinen werden Schweisszeit, Schweissstrom und Anpressdruck stetig auf einstellbare Werte reguliert. Ein Synchron-Schalter verhindert Stromstösse und sorgt für funkenfreies Abschalten.

Aktiengesellschaft

**Brown, Boveri & Cie.**  
Baden

Technische Bureaux in Baden, Basel, Bern, Lausanne



## Rechenreinigungsmaschinen

Windwerke und Schützen für Stauweh-  
anlagen · Krane · Verladeanlagen · Eisen-  
bahn- u. Zahnradbahnmaterial · Stand- u.  
Luftseilbahnen · Förderwinden · Schlitten-  
aufzüge · Allgemeiner Maschinenbau