

Objektyp: **Advertising**

Zeitschrift: **Schweizerische Bauzeitung**

Band (Jahr): **121/122 (1943)**

Heft 24

PDF erstellt am: **20.09.2024**

Nutzungsbedingungen

Die ETH-Bibliothek ist Anbieterin der digitalisierten Zeitschriften. Sie besitzt keine Urheberrechte an den Inhalten der Zeitschriften. Die Rechte liegen in der Regel bei den Herausgebern. Die auf der Plattform e-periodica veröffentlichten Dokumente stehen für nicht-kommerzielle Zwecke in Lehre und Forschung sowie für die private Nutzung frei zur Verfügung. Einzelne Dateien oder Ausdrucke aus diesem Angebot können zusammen mit diesen Nutzungsbedingungen und den korrekten Herkunftsbezeichnungen weitergegeben werden. Das Veröffentlichen von Bildern in Print- und Online-Publikationen ist nur mit vorheriger Genehmigung der Rechteinhaber erlaubt. Die systematische Speicherung von Teilen des elektronischen Angebots auf anderen Servern bedarf ebenfalls des schriftlichen Einverständnisses der Rechteinhaber.

Haftungsausschluss

Alle Angaben erfolgen ohne Gewähr für Vollständigkeit oder Richtigkeit. Es wird keine Haftung übernommen für Schäden durch die Verwendung von Informationen aus diesem Online-Angebot oder durch das Fehlen von Informationen. Dies gilt auch für Inhalte Dritter, die über dieses Angebot zugänglich sind.

Ein Dienst der *ETH-Bibliothek*
ETH Zürich, Rämistrasse 101, 8092 Zürich, Schweiz, www.library.ethz.ch

<http://www.e-periodica.ch>

SCHWEIZERISCHE BAUZEITUNG

WOCHENSCHRIFT FÜR ARCHITEKTUR / INGENIEURWESEN / MASCHINENTECHNIK
REVUE POLYTECHNIQUE SUISSE

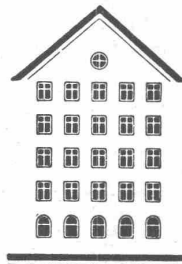
ORGAN DES SCHWEIZERISCHEN INGENIEUR- UND ARCHITEKTEN-VEREINS
UND DER GESELLSCHAFT EHEMAL. STUDIERENDER DER EIDG. TECHN. HOCHSCHULE
GEGRÜNDET 1883 VON ING. A. WALDNER / HERAUSGEGEBEN VON ING. C. JEGHER

G.E.P.-u. S.I.A.-Mitgl., b. Verlag: Schweiz 40 Fr.,
Ausland 48 Fr. jährl.; Nicht-Mitglieder: Schweiz
48 Fr.; Ausland 60 Fr., postamtlich abonniert
48 Fr. zuzüglich Gebühren. / Einzel-Nr. Fr. 1.20

VERLAG C. & W. JEGHER, ZÜRICH
Dianastrasse 5 / Postcheck VIII 6110
Telephon: 34507 ■ In Kommission
bei Rascher & Cie., Zürich u. Leipzig

Anzeigen durch MOSSE-ANNONCEN AG.,
Zürich, Lämmtquai 94 - Basel, Marktplatz 18
Anzeigenpreis: Ganze Seite 240 Fr., Seitenteile
nach Tarif - Teuerungszuschlag zur Zeit 15 %

Fenster



Kiefer Zürich

Hch. **Lier**

Deckenheizungen
System Critall

Heisswasser - Heizungen

Neuerstellung und Umbau
bestehender Heizungsanlagen

Heizungs-Ingenieur S.I.A. Zürich 4 Badenerstrasse 440 / Tel. 39205

BERCHTOLD & CO.
THALWIL TEL. (051) 92 05 01

HEIZUNG
WARMWASSER / LUFTUNG

**INDUSTRIE-
HEIZUNG**
HEISSWASSER
STATT DAMPF

SCHIEBEBÖDEN · ISOLIERPLATTEN · DACHVERSCHALUNGEN · HALLEN- UND INDUSTRIEBAUTEN · BARACKENBAU

Dwrisol

A.-G. FÜR LEICHTBAUSTOFFE - DIETIKON - TEL. 918666

Tonhalle u. Kongresshaus Zürich *Ausführende Firmen:*

Siehe Artikel in dieser Nummer

KNUCHEL & KAHL RÄMISTRASSE 17 ZÜRICH I

MÖBELFABRIK UND DEKORATIONSWERKSTÄTTE

DIE STOFFE FÜR DIE VORHÄNGE im

GROSSEN KONGRESS-SAAL, FOYER, CLUBZIMMER, KLEINEN UND GROSSEN TONHALLE-SAAL, KAMMERMUSIK-SAAL und in den ÜBUNGS-SÄLEN, sowie für die

FILETSTOREN

des GESAMTBAUES wurden nach den Angaben der Bauleitung für das Kongresshaus teilweise besonders angefertigt und durch uns geliefert.

DIE POLSTERMÖBEL

für das FOYER wurden in Zusammenarbeit mit der Bauleitung von uns im Modell erstellt und zum Teil in unseren Werkstätten ausgeführt.

DIE BEZUGSSTOFFE FÜR DIE SITZMÖBEL wurden durch uns geliefert. Die handgewobenen Stoffe stammen aus unserer eigenen Webstube.

KARL STEINER ZÜRICH

Mechanische Schreinerei
und
Möbelfabrik
Hofwiesenstrasse 226
Telefon 61644

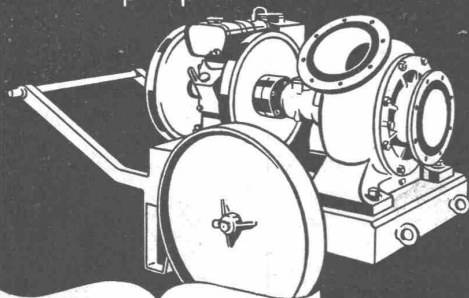
Ausführung des Kongress-Saales in Nussbaumholz
des grossen Tonhalle-Saales in Tannenholz zum Streichen
sowie diverse andere Arbeiten

UTO-Kühlmaschinen A/G Zürich

Bremgartnerstrasse 18 - Telefon 71055

Moderne vollautomatische Kühlanlagen,
Tief- und Schnellgefrieranlagen,
gekühlt mit den speziell hierfür konstruierten Hochleistungs-Kompressoren

Schraubenpumpen



MÜLLER A/G

BRUGG

Pumpenbau

Holzschutz-



CARBO 2

Präparat

billig, ausgiebig, wetter-
beständig, jederzeit lieferbar

für
Scheunen
Baracken
Pfosten
Verschalungen
Tarnzwecke

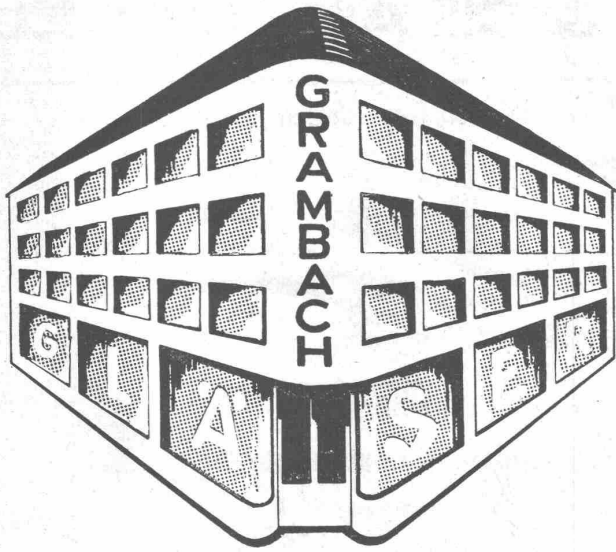
Verlangen Sie Prospekt und Muster!

Inertolwerke

Siegfried Keller & Co., Wallisellen

Tonhalle u. Kongresshaus Zürich *Ausführende Firmen:*

Siehe Artikel in dieser Nummer



60 Jahre Bauglas

GRAMBACH & CO. ZÜRICH 11
AKTIENGESELLSCHAFT

Teilausführung der
FLACHDACH- U. KORK-ISOLIERUNGEN

Felix Binder AG. Zürich
Hölderlinstrasse 10, Telephon 2 43 58

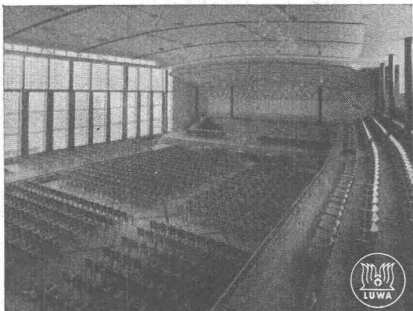


Ausführung sämtlicher Malerarbeiten - Firmenschilder
Zürich 10, Telephon 6 75 74 / 8,90 56

EDUARD KUNZ, ZÜRICH 5

Mechanische Spenglerei, sanitäre Installationen, Chromstahlarbeiten, Apparatebau

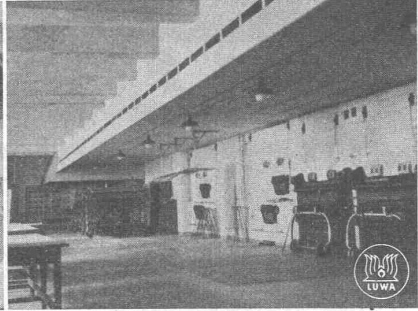
GASOMETERSTRASSE 32, TELEPHON 2 27 28



Klima-Anlage im grossen Kongress-Saal des Kongressgebäudes in Zürich

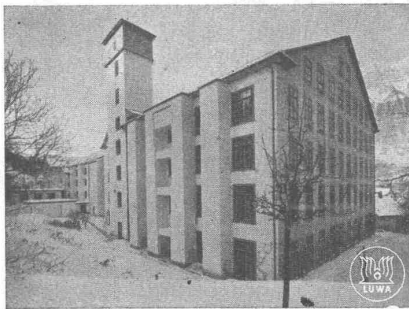


Klimatisierter Tabaklagerraum in einer Zigarettenfabrik

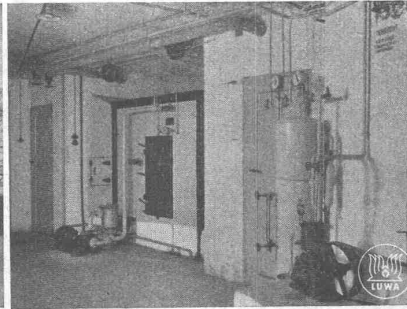


Klima-Anlage in der Grossbäckerei des Lebensmittelvereins Zürich

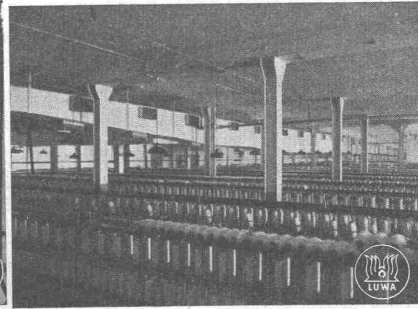
LUWA-KLIMA-ANLAGEN sind führend!



Spinnerei Murg, alle Säle mit LUWA-Klima-Anlage ausgerüstet (grösste Textil-Klima-Anlage der Schweiz)



Ansicht einer LUWA-Klima-Zentrale



Klimatisierter Ringspinnsaal in einer Gross-Spinnerei

LUWA A.-G.

ZÜRICH-ALBISRIEDEN

TEL. 7 33 35 - 36

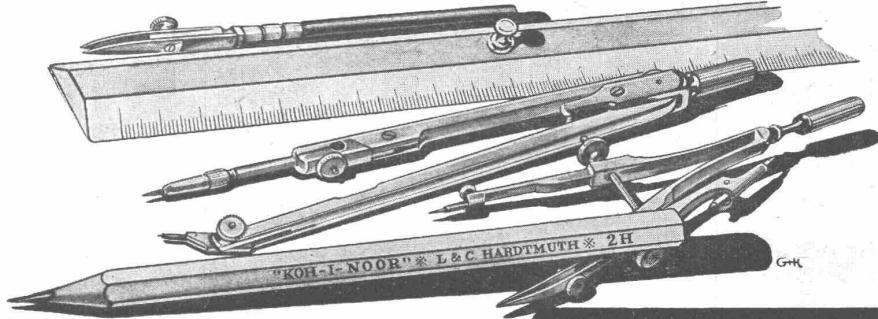
PANZERHOLZPLATTEN

(Sperrholzplatten mit Aluminiumbewehrung) neuer Baustoff, wasser- und korrosionsbeständig, feuerhemmend.

BRAUN-BRÜNING & C^{IE} AG., BASEL

Besichtigen Sie bitte unsere Ausstellung in der Schweizer Baumuster-Zentrale, Zürich 1, Talstrasse 9

Das heutige Tempo erfordert verlässliches Werkzeug!



für den Techniker

**L. & C. HARDTMUTH
KOH-I-NOOR**

Auch auf den Bleistift kommt es an!

Der „KOH-I-NOOR“-Stift – seit 50 Jahren das *erprobte* Werkzeug des technischen Zeichners – erfüllt in Bezug auf Präzision und Wirtschaftlichkeit die höchsten Anforderungen der Praxis.

vevey

Wir bauen Turbinen jeder Art und Größe, Regler, Schützen, Druckleitungen, Laufkrane

Ateliers de Constructions Mécaniques de Vevey S.A.

spezialisiert



seit 1890

12

Lüftungs-, Luftheizungs- und Klimatisierungsanlagen

sind im Kongresshaus im Betrieb und schaffen gute Luftverhältnisse in den

Tonhallsälen
Übungssälen
Kammermusiksaal
Stimmzimmern

Vortragssaal
Kongressrestaurant
Bar und
Klubzimmern etc.

VENTILATOR A.-G. - STAEFA-Zch.

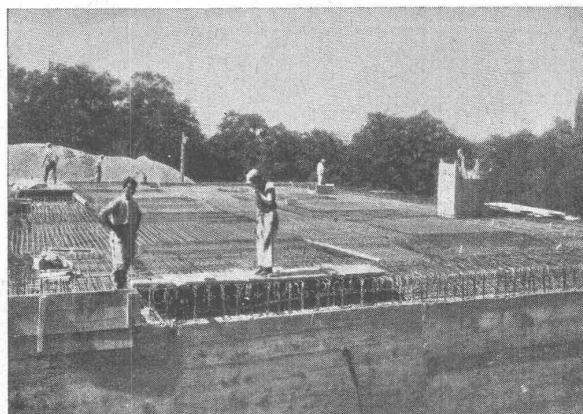
Ausschliessliche Spezialfabrik für Ventilatorenbau und lufttechnische Anlagen

Plastiment-Beton

WENGER



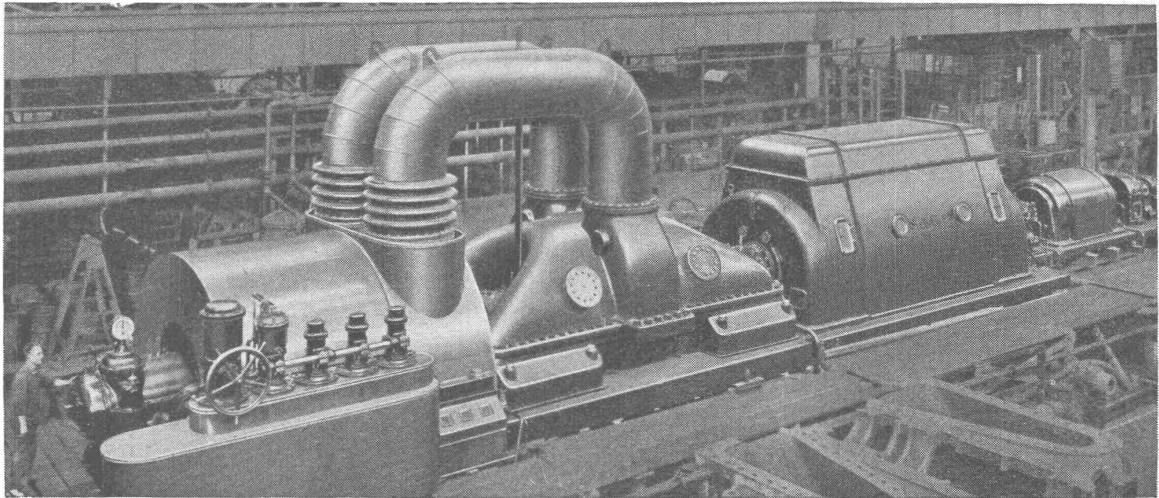
KASP. WINKLER + CO.
Zürich-Altstetten



Abdichtungen

Wasser-Reservoir «Bois de la Bâtie», Genf
Inhalt 4000 m³. Das Reservoir wurde in Plastiment-Beton erstellt.

§
SIEMENS
TURBOSÄTZE



Zweigehäusiger Axialkondensations-Turbosatz
22000/27000 kW, 3000 U/min, 31250 kVA, 11000 V, mit Hausgenerator von 2000 kVA, 3300 V

Z14.0112

SIEMENS ELEKTRIZITÄTS-ERZEUGNISSE AG
ABT. SIEMENS-SCHUCKERT
ZÜRICH, LÖWENSTRASSE 35 - TEL. 5 36 00

WILD
HEERBRUGG

MODERNE
VERMESSUNGS-INSTRUMENTE

Theodolite
Nivelliere
Messtischausrüstungen

Verlangen Sie Prospekte

VERKAUFS-AG. HEINRICH WILD'S
GEODÄTISCHE INSTRUMENTE
HEERBRUGG - SCHWEIZ

