

Objektyp: **Advertising**

Zeitschrift: **Schweizerische Bauzeitung**

Band (Jahr): **121/122 (1943)**

Heft 23

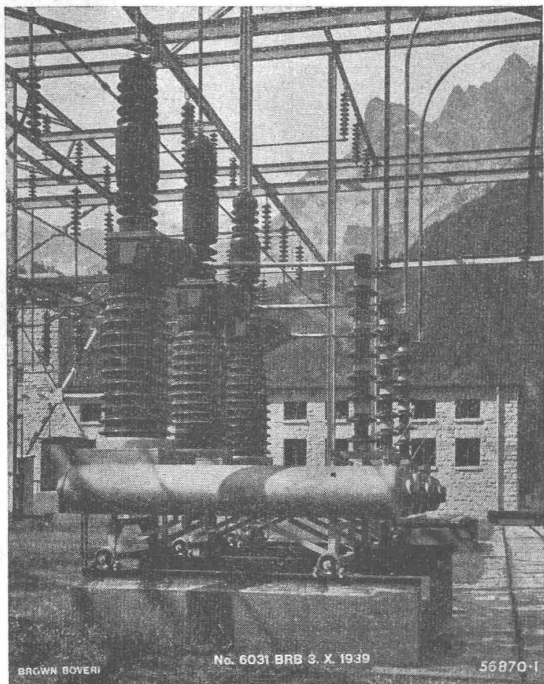
PDF erstellt am: **20.09.2024**

Nutzungsbedingungen

Die ETH-Bibliothek ist Anbieterin der digitalisierten Zeitschriften. Sie besitzt keine Urheberrechte an den Inhalten der Zeitschriften. Die Rechte liegen in der Regel bei den Herausgebern. Die auf der Plattform e-periodica veröffentlichten Dokumente stehen für nicht-kommerzielle Zwecke in Lehre und Forschung sowie für die private Nutzung frei zur Verfügung. Einzelne Dateien oder Ausdrucke aus diesem Angebot können zusammen mit diesen Nutzungsbedingungen und den korrekten Herkunftsbezeichnungen weitergegeben werden. Das Veröffentlichen von Bildern in Print- und Online-Publikationen ist nur mit vorheriger Genehmigung der Rechteinhaber erlaubt. Die systematische Speicherung von Teilen des elektronischen Angebots auf anderen Servern bedarf ebenfalls des schriftlichen Einverständnisses der Rechteinhaber.

Haftungsausschluss

Alle Angaben erfolgen ohne Gewähr für Vollständigkeit oder Richtigkeit. Es wird keine Haftung übernommen für Schäden durch die Verwendung von Informationen aus diesem Online-Angebot oder durch das Fehlen von Informationen. Dies gilt auch für Inhalte Dritter, die über dieses Angebot zugänglich sind.



Druckluft-Schnellschalter 150 kV, 2500 MVA
im Kraftwerk Innertkirchen



Druckluft - Schnellschalter

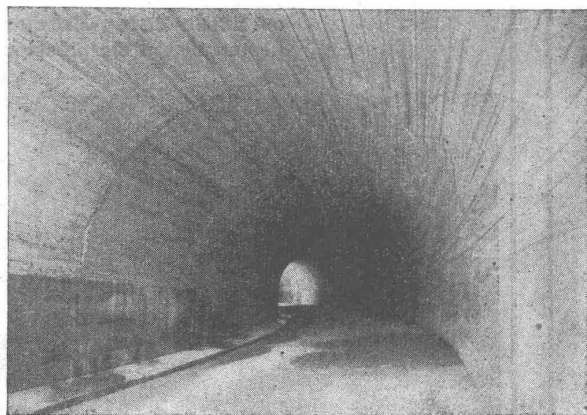
Größte Schnelligkeit und Sicherheit

Innenraumtypen für alle Spannungen bis 87 kV, Stromstärken bis 4000 A und Abschaltvermögen bis 1000 MVA

Schalter für Freiluftaufstellung
bis zu 400 kV und 3500 MVA

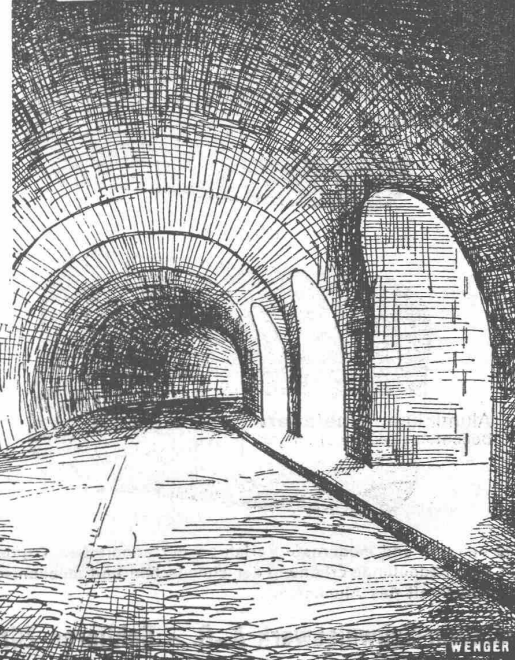
A.-G. Brown, Boveri & Cie., Baden

Technische Bureaux in Baden, Basel, Bern, Lausanne



Tunnel der Gandria-Strasse, teilweise in Plastiment-Beton erstellt

Plastiment-Beton



Abdichtungen
Bautenschutz
Betontechnik
KASP. WINKLER + CO.
Zürich-Altstetten

WENGER

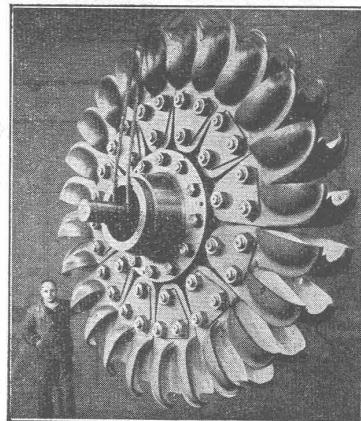
TURBINES HYDRAULIQUES

POUR TOUTES CHUTES ET TOUS DÉBITS

ROUE D'UN GROUPE
DE **60 000 CH**
CHUTE 640 MÈTRES

ATELIERS DES CHARMILLES S. A. GENÈVE

CHARMILLES - GENÈVE



ZUBA-Plastic

Die moderne Wandbekleidung!

ZUBA-Plastic eignet sich für Wohnräume, Büros, Korridore, Treppenhäuser, Verkaufsräume, etc.

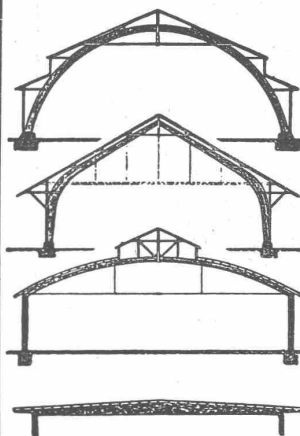
ZUBA-Plastic ist wisch- und waschfest; sie überdauert eine Tapete um ein vielfaches.

ZUBA-Plastic ist absolut konkurrenzlos u. ist schon ab Fr. 2.80 per m² erhältlich.

ZUBA-Plastic ist mein Eigenfabrikat und wird ausschliesslich durch meine Firma ausgeführt,

Verlangen Sie bitte unverb. Offerte und Muster!

S. BARENHOLZ, Maleratelier, ZÜRICH, Tel. 56271



B. ZÖLLIG SÖHNE Holz- Konstruktionen ARBON

Spezialität:

**AUSFÜHRUNG in der
HETZER BAUWEISE**

FÜR LAGER-, TURN- UND
FABRIKHÄLLEN
LEHRGERÜSTE UND KIRCHEN
RISSFREIE SÄULEN

Einen vorzüglichen Schutz von Aluminiumteilen erzielen Sie mit der

EMATALIERUNG

ALUMINIUM
anodisch oxydiert

(Mikrobilder)

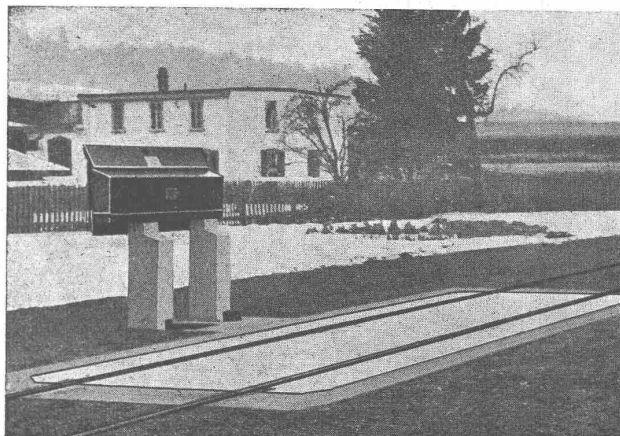
Aluminium **emataliert**
Belichtung sechsmal länger

Dieses neueste und modernste Verfahren der anodischen Oxydation erzielt eine bedeutende Erhöhung der chemischen und mechanischen Widerstandskraft des Aluminiums.

Aluminium-Schweisswerk A.-G. - Schlieren-Zürich
Abteilung Elektro-Chemie

Brücken- und Geleise-Waagen

mit **Eisen-Beton-Brücken** für alle Lasten, bieten die grössten Vorteile



Kein Unterhalt der Brücke, wassergeschütztes Unterwerk

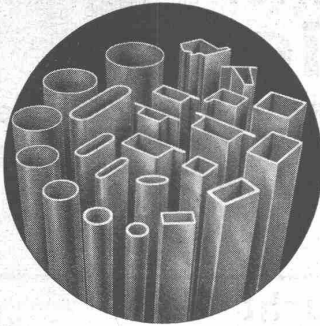
Beste Referenzen aus:
Gross-Industrie, Schifffahrt, SBB etc.

100% Schweizerfabrikat

Verlangen Sie Angebote durch:

Waagenfabrik Hans Boch, Zürich 5

Limmatstrasse 281, Telefon 72578



Herstellung von Stahlröhren für nachstehende Verwendungszwecke:

Tür- und Fensterkonstruktionen, Profilhöhre No. 101/105, 111/113, 121/123, 131/133, 151/155

Eisenkonstruktionen aller Art, Vierkant- und Rechteck-Röhre, Flach-, Rund- und Spitzoval-Röhre

Elektrische Leitungen, Stahlpanzerrohre, schwarz und verzinkt, mit und ohne Isol; Stahlpanzer-Normal- und Kurzbogen

Eisenmöbelfabrikation, Runde Stahlrohre mit 1 bis 3 mm Wandung, in allen gebräuchlichen Abmessungen, kalt biegsam

Maschinen- und Apparatebau, Storenfabrikation etc. alle runden Stahlrohre v. 6 bis 85 mm äusserem \varnothing mit 1 bis 3 mm Wandung

Spülrohre, schwarz und verzinkt

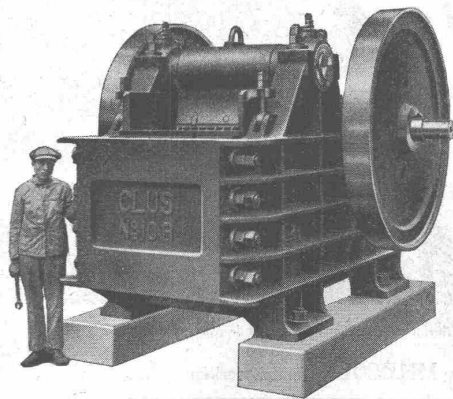
AKTIENGESELLSCHAFT HERMANN FORSTER, Stahlröhrenwerk, ARBON / Telephon 183

Eternit

VENTILATIONSKANÄLE

besitzen aerodynamisch günstige Formen. Ihre Wandungen sind nichtrostend, schallhemmend und feuersicher.

ETERNIT A.G. NIEDERURNEN TEL. 4 15 55



HOCHLEISTUNGS-STEINBRECHER „CLUS“

Ein- und Zweischwingerbrecher
Kreisel-, Vor- und Reduktionsbrecher
Sandwalzwerke, Sortier- und Waschmaschinen
Unterwasser-Wasch- und Sortiermaschinen
Vibrationsiebe etc.

Komplette Sand- und Kiesaufbereitungsanlagen für alle Leistungen und Ansprüche

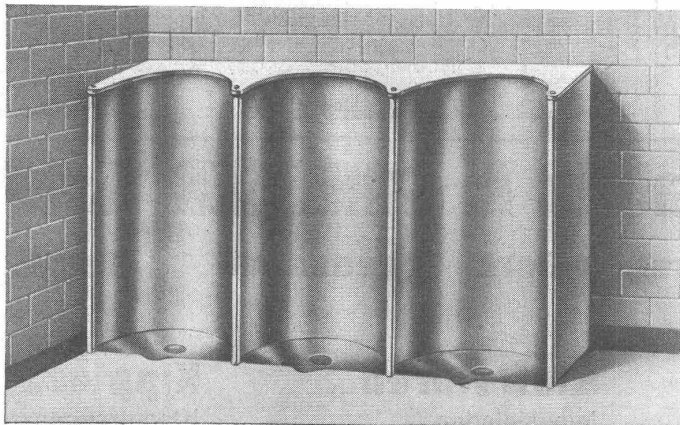
Beratung und Kostenvoranschläge bereitwilligst

ROBERT AEBI & CIE., A.G., ZÜRICH

Ingenieurbureau und Maschinenfabrik

Telephon 3 17 50

Zweigniederlassung in Zollikofen/Bern

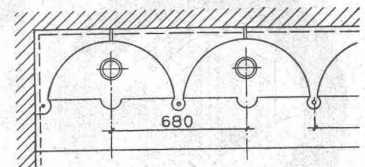
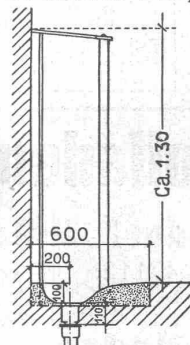


DESINFEX, Lack-Pissoiranlagen

Die neue, hygienisch einwandfreie Anlage, äusserst dauerhaft, leicht abwaschbar ohne teuren Wasserverbrauch, ohne lästige Geruchsbildung, mit neuem Spezialsiphon zu vorteilhaftem Preis, billig im Gebrauch

Anlage C

gediegene Anlage für Hotels, Restaurants, Geschäftshäuser, Kino und Theater



Bogenplatten

Pissoiranlagen A. HILBERT, ZÜRICH 3

Centralstrasse 77 / Telephon 5 78 84

Luftseilbahn

zu verkaufen. Pendelbahn 950 m lang. Tragfähigkeit 1,5 t, Fördergeschwindigkeit 2 m/Sek. Elektr. Antrieb. Anfragen unter Chiffre Z. V. 7682 an Mosse-Annoncen AG., Zürich.

VITAMIN R

Vitamine sind lebensnotwendige Wirkstoffe. Wo sie mangeln, treten Störungen auf. Im geschäftlichen Organismus erfüllt die Reklame eine ähnliche Funktion, weshalb wir sie im übertragenen Sinne als Vitamin R bezeichnen können. Die Wirksamkeit mancher Vitamine ist an bestimmte Voraussetzungen gebunden. So benötigt Vitamin R einen geeigneten Werbeträger, um sich voll auswirken zu können. Auf dem Gebiete der Architektur, des Ingenieurwesens und der Maschinenteknik werden anerkannt gute Vertrauens- und Wachstumserfolge mit Vitamin R durch die „SCHWEIZ. BAUZEITUNG“ erzielt.

Mosse-Annoncen A.-G., Zürich
Limmatquai 94



Clichés
und Entwürfe für
jede Werbung

ANDERSON & WEIDMANN

ZÜRICH 5
Traugottstrasse 6
Tel. 38234

Gesucht: Ein jüngerer, initiativer Ingenieur

ein **Zeichner** ev. **Tiefbautechniker** in Ingenieurbureau in Zürich zur Projektierung und ev. Bauleitung von Tiefbauarbeiten, Wasserbauten. Erfahrung in Projektierung von Kanalisationen und Kläranlagen erwünscht. Offerten mit näheren Angaben, Gehaltsansprüchen und Eintrittstermin unter Chiffre Z. F. 7690 an Mosse-Annoncen AG., Zürich.

Zu kaufen gesucht

ca. 2000 m schweres, noch gut erhaltenes, bezw. neues

Rollbahngeleise

mit oder ohne Schwellen, Spurweite 60 cm, mit event. zugehörigem Weichenmaterial. Offerten bis zum 12. Juni 1943 unt. Chiffre TA 2450 an **Orell Füssli-Annoncen, Zürich**, Zürcherhof.



MELOCOL

Mit Melocol-H-Kaltleim verleimte Hetzer-Dachbinder der Mustermessehalle VIII, Basel.

für Kaltverleimung **MELOCOL H**, für Heissverleimung **MELOCOL M**

Vorzüge: Wasserfest Schimmelfest Fleckenfrei
Sichere Anwendung Kurze Abbindezeit Kein Durdischlag

Hersteller: GESELLSCHAFT FÜR CHEMISCHE INDUSTRIE IN BASEL
Alleinverkäufer für die Schweiz: FISCHER-SÜFFERT, BASEL
Innere Margarethenstrasse 26, Telefon 418 61/62



Rolladenfabrik A. GRIESSER A. G.

Aadorf Basel Bern Lausanne Zürich
Tel. 47112

Rolladen
in Holz und Stahl

Stoffstoren
Jalousieladen

Kipptore
Klapptreppen

S.T.S.

Schweizer Technische Stellenvermittlung
Service Technique Suisse de placement
Servizio Tecnico Svizzero di collocamento
Swiss Technical Service of employment

ZÜRICH, Beethovenstr. 1 — Telephon: 354 26 — Telegr.: STSINGENIEUR ZÜRICH.
 Für Arbeitgeber kostenlos. Für Stellensuchende Einschreibgebühr 2 Fr. für 3 Monate.
 Bewerber wollen Anmeldebogen verlangen. Auskunft über offene Stellen und Weiterleitung von Offerten erfolgt nur gegenüber Eingeschriebenen.

MASCHINEN-ABTEILUNG

- 51 **Dipl. Elektro-Techniker**, für Starkstromlaboratorium. Zürich.
 75 **Dipl. Maschinen-Techniker**. Ostschweiz. S. 6. Febr.
 149 **Dipl. Elektro-Ingenieur od. -Techniker**. Ostschweiz. S. 13. März.
 295 **Dipl. Elektro-Techniker ev. Maschinen-Techniker**. Ostschw. S. 22. Mai.
 317 **Dipl. Elektro-Ingenieur od. -Techniker**, als Konstr., mit Praxis. Ostschw.
 319 **Dipl. Elektro-Techniker**, mit Praxis u. Sprachkenntn., deutsch, franz. u. engl. für Verkaufsbureau. Baldigst. Ostschweiz.
 321 **Dipl. Elektro-Ingenieur**, für Verkaufsbureau, für Umformer- u. Unterstationen. Ostschweiz.
 323 **Dipl. Maschinen-Techniker**, als Konstrukteur im allg. Maschinenbau; ferner: **Dipl. Elektro-Techniker**, als Konstrukteur im Elektrofahrzeugbau. Baldigst. Zentralschweiz.
 325 **Dipl. Elektro-Ingenieur od. -Techniker**, mit Praxis im Fahrleitungsba. Ca. 30 Jahre. Zürich.
 327 **Dipl. Maschinen-Techniker**, mit Praxis auf Präzisions-, Stanz- u. Pressartikel. Nähe Solothurn.
 329 **Technicien mécan.-électr. dipl.**, avec pratique, pour la section des installations de sécurité pour chemin de fer. Offres jusqu'au 14 juin 1943. Langue mat. française et connaissance de l'allemand.
 331 **Maschinen-Techniker**, mit Praxis im allgem. Maschinenbau (spez. Dieselmotoren). Baldigst. Ostschweiz.
 333 **Dipl. Maschinen-Techniker** (Technikum), mit Konstruktionspraxis. Offerten bis 18. Juni 1943. Zentralschweiz.

BAU-ABTEILUNG

- 212 **Vermessungs-Techniker**. Kt. Zürich. S. 27. Febr.
 274 **Hochbau-Techniker**. Sofort. Zürich. S. 13. März.
 404 **Vermessungs-Techniker**. Zentralschweiz. S. 10. April.
 416 **Hochbau-Techniker**. Ostschweiz. S. 10. April.
 468 **Tiefbau-Techniker**. Berner Jura. S. 17. April.
 504 **Dipl. Bau-Ingenieur**, für Bau- u. Betriebsbureau. Städt. Wasservers. Schweiz.
 512 **Bau-Ingenieur**, Statiker, mit Praxis. Sofort. Ostschweiz.
 576 **Hochbau-Techniker od. Architekt**. Sofort. Schweiz. S. 15. Mai.
 614 **Hochbau-Techniker**. Kt. Solothurn. S. 22. Mai.
 686 **Hochbau-Techniker**. Baldigst. Zürich.
 688 **Hochbau-Techniker**, mit Praxis in landwirtschaftl. Bauten, für Bureau. Sofort. Ostschweiz.
 692 **Hochbau-Techniker**, mit Bauplatzpraxis, für Bureau u. Bauplatz. Schweiz.
 694 **Ingenieur-Agronom**, mit Kenntnissen im Getreidebau. Zentralschweiz.
 696 **Architekt od. Hochbau-Techniker**, für Ausführungs- u. Detailpläne, sowie Kostenvorschläge. Zürich.
 698 **Kultur-Ingenieur, Vermessungs-Techniker od. Tiefbau-Techniker**. Baldigst. Südostschweiz.
 700 **Hochbau-Techniker**, für Planbearbeitung von Fabrikbauten, Luftschutzkeller, etc. (Maschinenschreiber). Sofort. Zentralschweiz.
 702 **Bauführer**, für Kostenvorschläge, französ. u. deutsch. Sofort. Zürich.
 704 **Dipl. Bau-Ingenieur ev. -Techniker**, für statische Berechnungen von Holzkonstruktionen u. Herstellung von Konstruktionsplänen; ferner: **Bau-Techniker**, für Ausführungs- u. Detailpläne v. Holzkonstruktion. Baldigst. Kt. Wallis.
 708 **Bau-Techniker** (Technikum), mit Kenntnissen im Vermessungswesen, als Stütze des Meisters. Baldigst. Innerschweiz.
 710 **Hochbau-Techniker**, für Bureau. Sofort. Zürich.
 714 **Bau-Techniker**. Sofort. Zentralschweiz.
 716 **Hochbau-Techniker**, für Bureau u. Bauplatz. Sofort. Ostschweiz.
 724 **Hochbau-Techniker**, für Bureau. Sofort. Zentralschweiz.
 728 **Techniker**, für Ausführungs- u. Detailpläne. Sofort. Zürich.
 730 **Bau-Techniker**. Sofort. Nordwestschweiz.
 732 **Techniciens dipl.**, en génie civil, avec pratique. Français et allemand. Offres jusqu'au 22 juin 1943. Suisse romande.

Stellen-Ausschreibung

Im **Eidg. Amt für geistiges Eigentum in Bern** sind zwei Stellen von wissenschaftlichen Experten II. Klasse für die Prüfung von Erfindungspatentgesuchen neu zu besetzen.

Erfordernisse: Maschinen-Ingenieur mit abgeschlossener technischer Hochschulbildung. Muttersprache deutsch, gute Kenntnisse der französischen Sprache. Für die eine der beiden Stellen ausserdem gründliche Kenntnisse der Thermodynamik.

Besoldung: Fr. 6124.— bis Fr. 9436.— zuzüglich gesetzliche Teuerungs-, Orts- und gegebenenfalls Kinderzulagen.

Anmeldungen sind bis **15. Juni 1943** an das obgenannte Amt zu richten.

Bemerkung: Die Anstellung erfolgt zunächst provisorisch.

ARCHITEKT

(Dipl.-Ing.)

mit langjähriger, selbständiger Auslandpraxis, auch speziell im Industriebau und für Grossbauten jeder Art, sucht Arbeitsfeld als Mitarbeiter oder selbständige Position. - Angebote unter Chiffre Z. E. 7667 befördert Mosse-Annoncen AG., Zürich.

Gesucht

in die technische Leitung eines grösseren Basler Baugeschäftes ein erstkl. ausgewiesener

Baufachmann.

Erfordernis: Umfassende Erfahrung in der Tätigkeit des Bauunternehmers, Organisationstalent zur Weiterentwicklung, Hochschuldiplom oder Technikum- und Baumeister-Diplom.

Bewerber schweizerischer Nationalität, nicht über 45 Jahre alt, wollen ihre handschriftliche Bewerbung mit ausführlichem Lebenslauf und Tätigkeitsausweis mit Beilage von Photo und Zeugnisabschriften unter Chiffre O. 4442 Q an Publicitas Basel einreichen.

Eidgenössische Technische Hochschule

Auf den 1. Oktober 1943 ist die

O. PROFESSUR

für

Formgebung der Metalle und Werkzeugmaschinen (mechanische Technologie)

neu zu besetzen.

Interessenten sind gebeten, Ihre Bewerbungen bis am 19. Juni dem Präsidenten des Schweiz. Schulrates, Zürich, E. T. H., einzureichen.

Die unterzeichnete Verwaltung sucht einen jüngeren

Bauingenieur

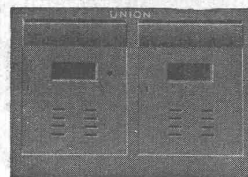
mit Diplom E.T.H. und etwas Praxis, als Assistent der Betriebsleitung der Wasserversorgung (Projektierungs-, Bau- und Betriebsarbeiten). — Handschriftliche Offerten mit Angaben über Studiengang und bisherige Tätigkeit an

Gas- und Wasserwerk Basel

Direktion.

BRIEFKASTEN

gemäss Wunsch der Eidg. Postverwaltung



KASSENSCHRÄNKE
STAHLMÖBEL
WERKZEUGSCHRÄNKE
EINMAUERKASSEN etc.

liefert in erstklassiger Ausführung

Union-Kassenfabrik A.-G., Zürich

Ausstellung und Verkauf: **Löwenstr. 2 „Schmidhof“**
 Fabrik und Bureau: **Albisriederstr. 257, Tel. 517 58**
 Verlangen Sie Prospekt No. 80



GUSSEISEN

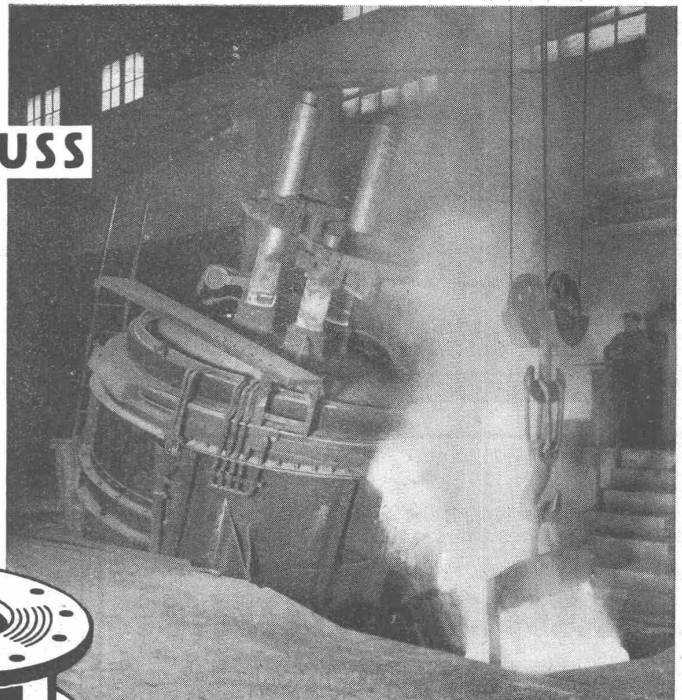
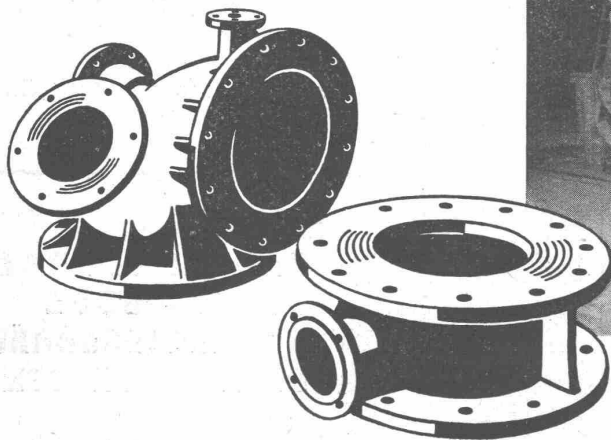
*... ist für
Rohrleitungen
im Boden immer
noch das bewährteste
Material.*

EISENWERK CHOINDEZ

Gesellschaft der Ludw. von Roll'schen Eisenwerke A.G.

ELEKTRO-STAHLGUSS

in hervorragender Qualität und Ausführung,
mit sauberer Oberfläche, gut gegläht, legiert
und unlegiert, für sämtliche Verwendungszwecke der Industrie.



OEHLER AARAU

EISEN- UND STAHLWERKE OEHLER & CO. A.G.