

Objektyp: **Advertising**

Zeitschrift: **Schweizerische Bauzeitung**

Band (Jahr): **119/120 (1942)**

Heft 8: **Sonderheft zur Schaffhauser Generalversammlung des schweiz. Ingenieur- und Architekten-Vereins: 22.-24. August 1942**

PDF erstellt am: **24.09.2024**

Nutzungsbedingungen

Die ETH-Bibliothek ist Anbieterin der digitalisierten Zeitschriften. Sie besitzt keine Urheberrechte an den Inhalten der Zeitschriften. Die Rechte liegen in der Regel bei den Herausgebern.

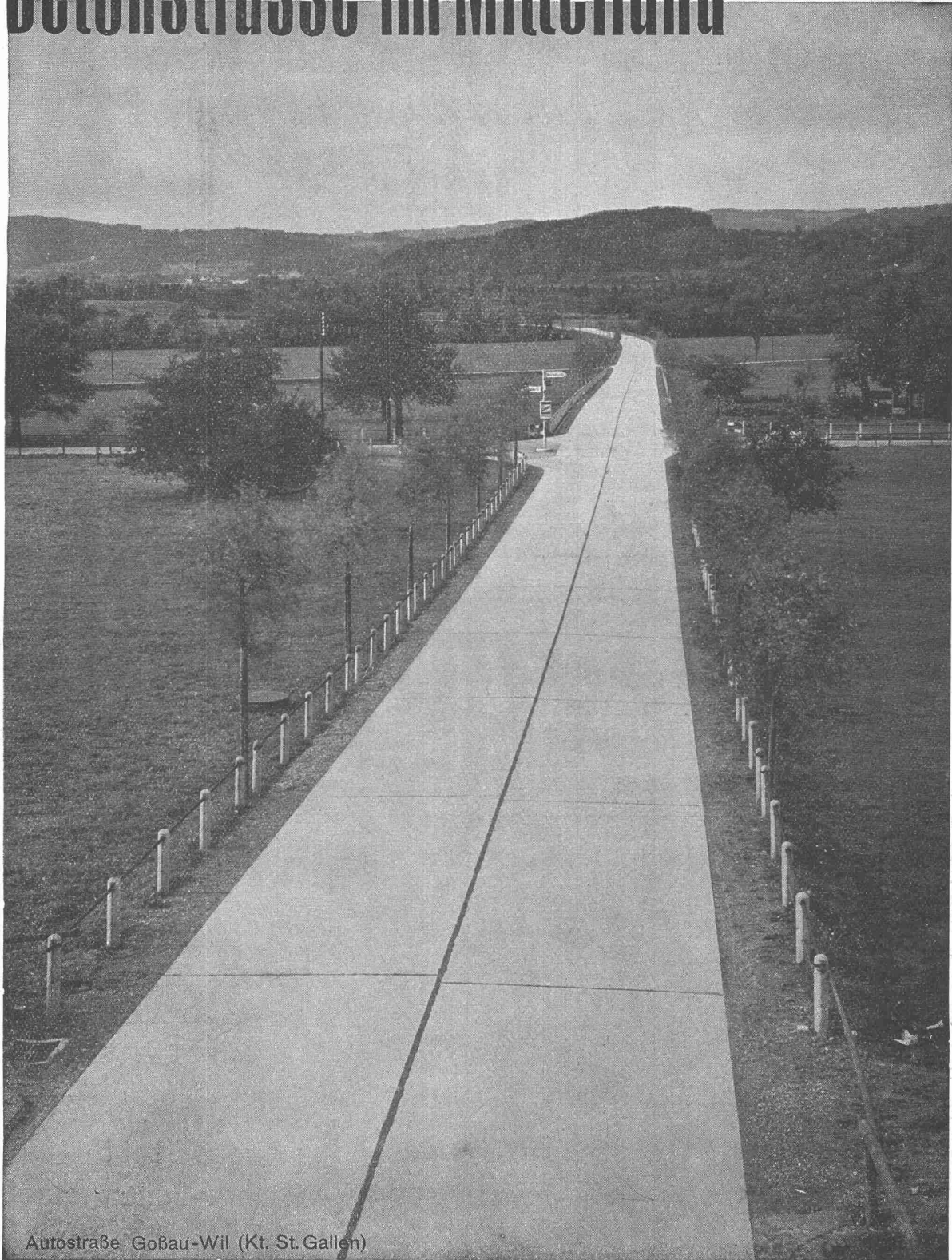
Die auf der Plattform e-periodica veröffentlichten Dokumente stehen für nicht-kommerzielle Zwecke in Lehre und Forschung sowie für die private Nutzung frei zur Verfügung. Einzelne Dateien oder Ausdrucke aus diesem Angebot können zusammen mit diesen Nutzungsbedingungen und den korrekten Herkunftsbezeichnungen weitergegeben werden.

Das Veröffentlichen von Bildern in Print- und Online-Publikationen ist nur mit vorheriger Genehmigung der Rechteinhaber erlaubt. Die systematische Speicherung von Teilen des elektronischen Angebots auf anderen Servern bedarf ebenfalls des schriftlichen Einverständnisses der Rechteinhaber.

Haftungsausschluss

Alle Angaben erfolgen ohne Gewähr für Vollständigkeit oder Richtigkeit. Es wird keine Haftung übernommen für Schäden durch die Verwendung von Informationen aus diesem Online-Angebot oder durch das Fehlen von Informationen. Dies gilt auch für Inhalte Dritter, die über dieses Angebot zugänglich sind.

Betonstrasse im Mittelland



Autostrasse Goßau-Wil (Kt. St. Gallen)

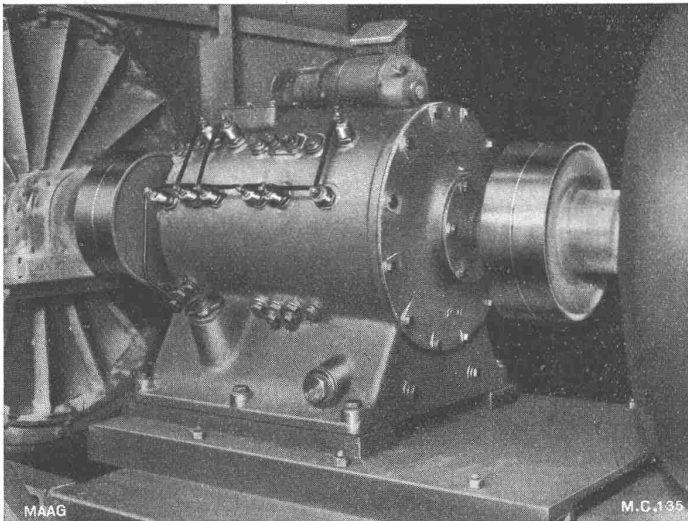
Griffig, staubfrei, hell bei Nacht, verkehrssicher

Schweizer Baumesse Basel

1943

1.—11. Mai

MAAG ZAHNRÄDER



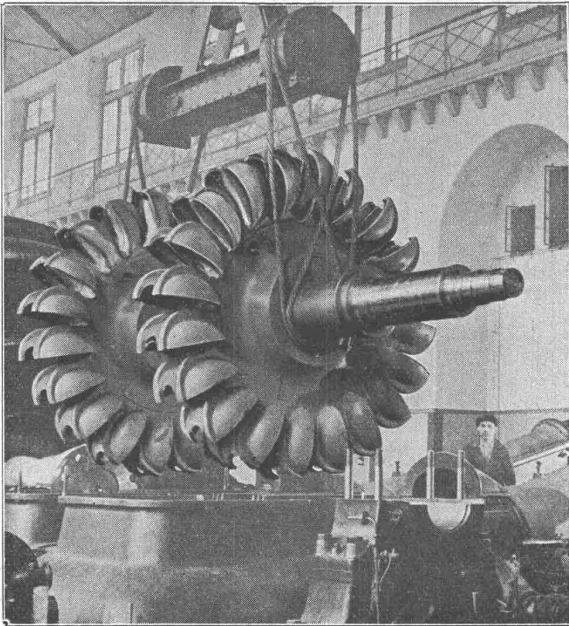
MAAG-COTAL-Schaltgetriebe zum Antrieb eines Kesselgebläses. — Antriebsleistung 60 PS. 8 Geschwindigkeitsstufen zwischen 970 und 195 t/min.

Zahnräder und Zahnradgetriebe

in hochwertiger Ausführung,
für jeden Verwendungszweck

Mechanische und elek-
tromechanische Hoch-
leistungs-Schaltgetriebe

MAAG-ZAHNRÄDER AKTIENGESELLSCHAFT, ZÜRICH



Pelton-Turbinen 14 000 PS, Centrale Amsteg S B B.

Eisenkonstruktionen
 Brückenbau
 Rohrleitungen
 Kesselbau
 Apparate aus rostfreiem Stahl

WASSERTURBINEN

aller Systeme

REGULATOREN

Eisen- und Bronze-Giesserei
 Transportanlagen
 Hebezeuge
 Luftseilbahnen
 Landwirtschafts- und
 Industrie-Traktoren

ATELIERS DE CONSTRUCTIONS MÉCANIQUES DE **VEVEY** S. A.

TÉLÉPHONE 5 30 12

Kägi & Co.

Gasröhren

Siederöhren

Pressröhren

Gussröhren

Ablaufröhren

Präzisionsröhren

+GF+ Fittings

Schweissbogen

Schachtdeckel

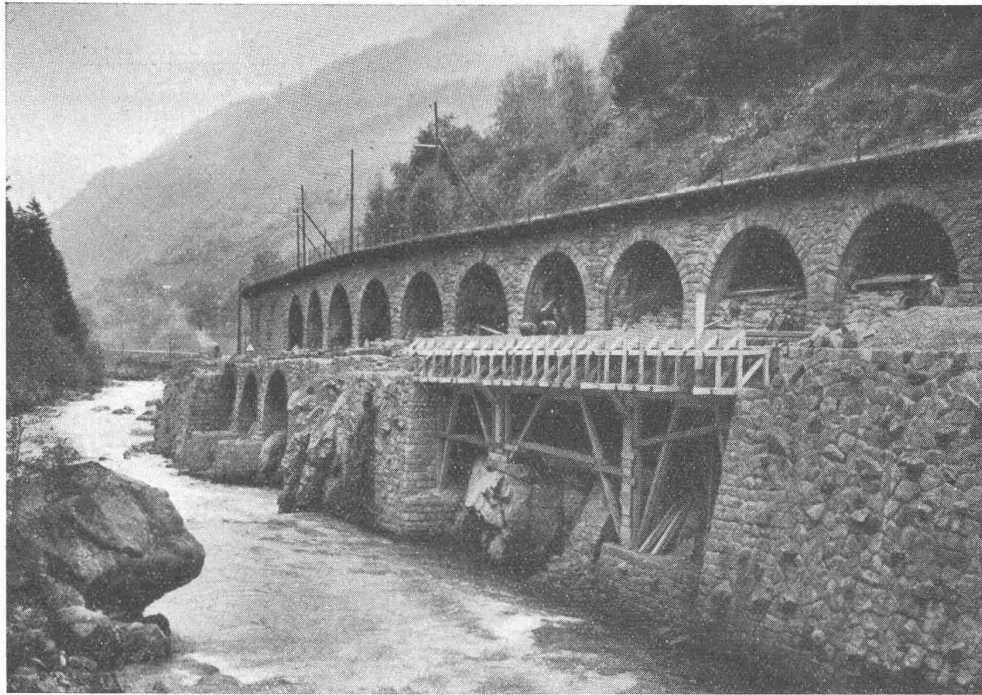
Armaturen

Winterthur

**SIA-SCHLEIFMITTEL EIN SPITZEN-PRODUKT
 IM WAHRSTEN SINNE DES WORTES**



SIA FRAUENFELD TEL. 858

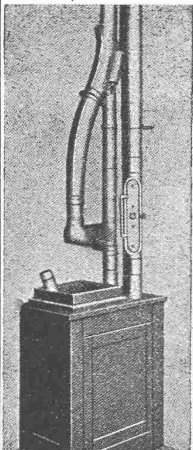


Korrektion einer Staatsstrasse

Tiefbau Stuag Strasse

Standard-Bell-Produkte

ROHRPOST FÖRDER- UND SIGNALANLAGEN



FÜR

Banken,
Geschäftshäuser,
Industriebetriebe

etc.

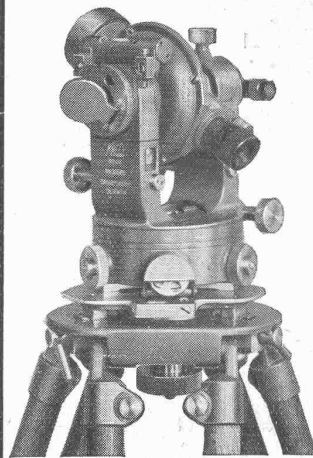
Standard Telephon und Radio A.G. Zürich
BUBENBERGPLATZ 10
BERN

SEESTRASSE 395
ZÜRICH

Kern AARAU

Kleiner

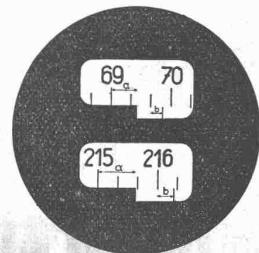
Doppelkreis-Theodolit DK 1



Konstruktion Dr. H. Wild, geeignet für sämtliche Vermessungsarbeiten auf d. Bauplatz. Die Hauptmerkmale sind: Jede Kreisablesung ist das arithmetische Mittel aus zwei diametralen Kreisstellen und erfolgt mit grösster Schnelligkeit und Bequemlichkeit.

Verlangen Sie
Prospekt DK 401a

Vertikal- und Horizontalkreis gleichzeitig sichtbar. Fernrohrvergrößerung 20fach. Objektivdurchmesser 30 mm. Gewicht des Instrumentes nur 1,8 kg. Metallbehälter 1kg. Kipptellerstativ 3 kg.

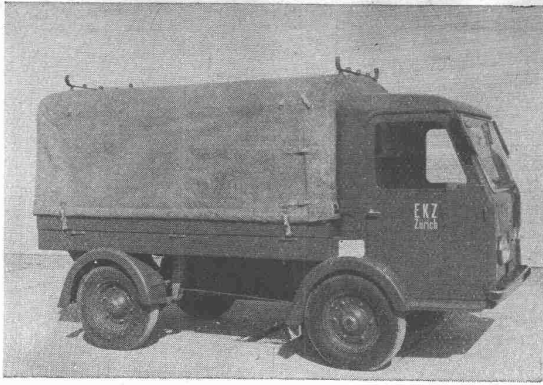


Vert.-Kreis
 $\alpha = 69^{\circ} 20,0'$
 $+b = 06,0'$
 $\underline{\hspace{1cm}}$
 $69^{\circ} 26,0'$

360°

Horz.-Kreis
 $\alpha = 215^{\circ} 30,0'$
 $+b = 08,5'$
 $\underline{\hspace{1cm}}$
 $215^{\circ} 38,5'$

KERN & CO. A. G., AARAU, Werkstätten für Präzisionsmechanik und Optik Gegründet 1819 Telephon 2 11 12



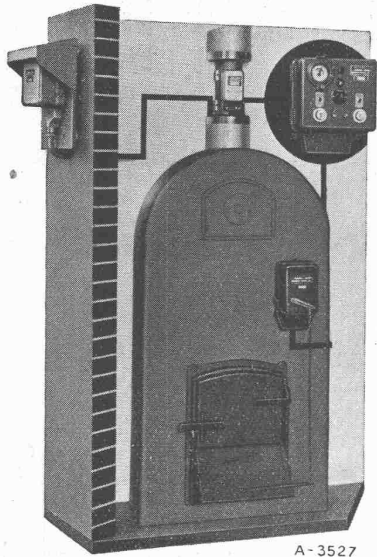
SIG Elektrofahrzeuge

Liefer- und Lastwagen - Werkstattkarren
Schienen- und Strassen-Traktoren

für billige Nahtransporte

Schweiz. Industrie-Gesellschaft
Neuhausen am Rheinfall

Beste Brennstoff-Ausnützung



A-3527

durch unsere Heizregelanlagen

LANDIS & GYR ZUG

Wärmetechnische Abteilung

Verlangen Sie unsere Druckschriften B

In-2072



DEMAG ZÜGE

Elektrische Hebezeuge von Weltruf

Mannigfaltigste Modelle, ortsfest, mit Hand- oder elektrischem Fahrwerk. Einzigartige Vorteile der Modelle 1942.

DEMAG - HÄNGEKRANE

In der Schweiz über 1500 Anlagen in Betrieb

G. Bäumlin, Ing., Luzern
Tel. 2 00 40


ERDBEER-

Pflanzen, grossfrüchtige Ananassorten mit Erdballen, sowie Monatserdbeeren mit Topfballen

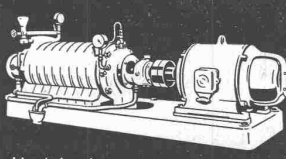
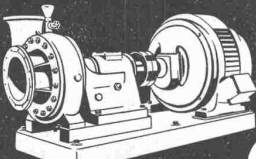



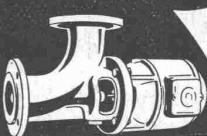

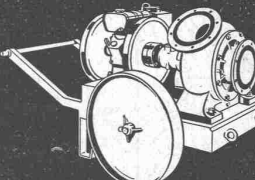
Massenvorräte in vergasten gesunden Pflanzen empfiehlt:

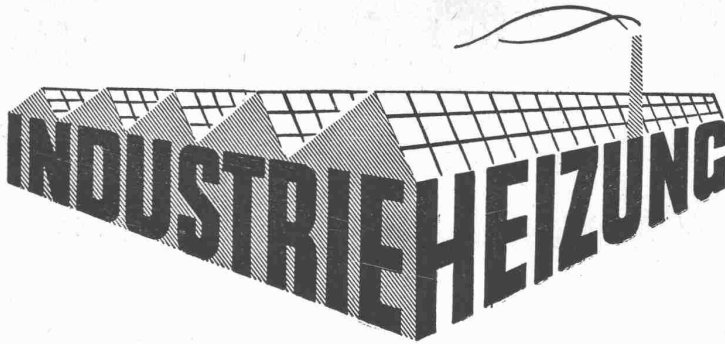


Beschreibende Sorten und Preisliste mit Kulturanweisung, sowie Hauptpreisliste über sämtliche Baumschulartikel, erhalten Sie auf Verlangen gratis und franko



MÜLLER & BRUGG
Pumpenbau

 Hochdruck-Zentrifugalpumpen	 Niederdruck-Zentrifugalpumpen	 Propeller-Rührwerke	 Unterwasser-Pumpen
 Abwasser-Pumpen	 Rohrbögen-Propellerpumpen	 Benzin- & Kühlmittelpumpen	 Schraubenpumpen



durch den Spezialisten
zeitgemäß verbessern
lassen — lohnt sich!

Warmwasser-, Heißwasser-
und Dampfanlagen, Abwärme-
verwertung, Wärmespeicher,
Elektrokessel, Luftheizapparate



KISSLING-TORE

Neuzeitliche, patentamtlich
geschützte Konstruktion,
für Garagen, Hallenbauten,
Magazine etc.

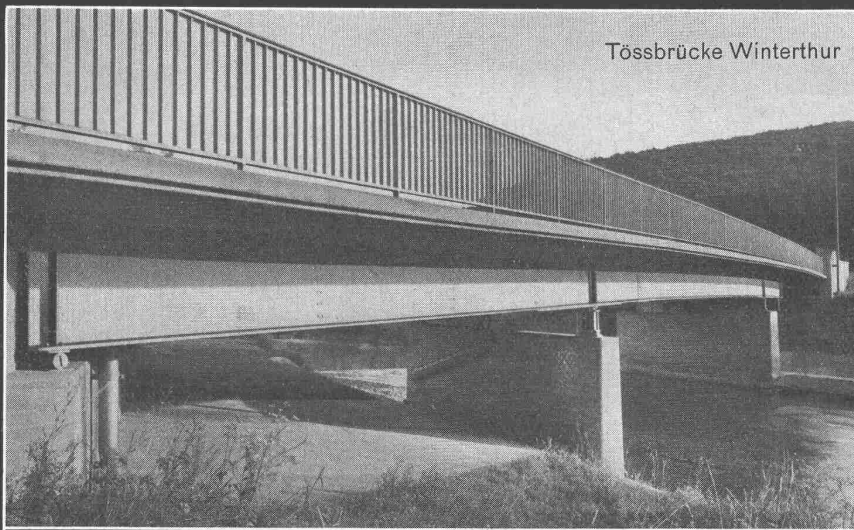
Solid! Billig!

Als Kipptor, als Schiebetor, als
gekuppelte, zweiflügelige Tore
mit automatischer Arretierung.
Prospekte.

H.KISSLING
Eisenbau A.G. BERN

FIETZ & LEUTHOLD A.G.
BAUUNTERNEHMUNG
ZÜRICH

Seefeldstrasse 152, Telefon 2 71 60/62



Tössbrücke Winterthur

GEILINGER & CO. Eisenbau-Werkstätten WINTERTHUR

Patente

erwirkt und verwertet im
In- und Auslande prompt
und gewissenhaft die Firma
PERUHAG, Schwangng. 4,
Bern, Tel. 2.35.04. Agenturen
in allen grösseren Städten.
Verlangen Sie Prospekte.

Schilder-
Fabrik
LOUIS MEYER & CO
vorm. Daubenmeier & Meyer
ZÜRICH 5
Limmatstr. 28, Tel. 3.22.02

Achselschutz „NAEF“

Südwestler

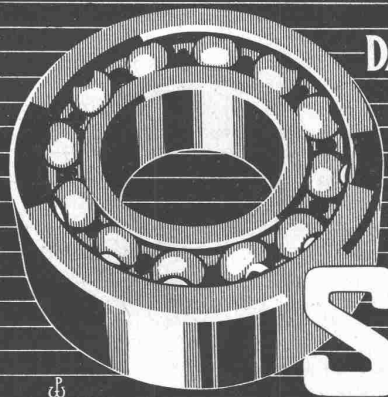
Die praktische Regenbekleidung für jeden, der im Freien arbeitet.

Alleinvertrieb durch:



Ältestes Fachgeschäft der Gummibranche

Gegründet 1861



DAS SCHWEIZER
QUALITÄTS-
KUGELLAGER

SRD

gestaltet den Betrieb rationeller und vereinfacht

grosse Vorzüge

gegenüber den Gleitlagern durch

Einsparung an Kraft und Schmiermitteln

L. KUNDERT, Vertretung der

SRD-KUGELLAGER-VERKAUFS A.G.

BLEICHERWEG 7 · ZÜRICH · TEL. 5.89.66

ASSOCIATION METALLURGIQUE S.A. - BERNE ET ZURICH

ASSOCIATION METALLURGIQUE S.A. - BERNE ET ZURICH

METALLVERBAND AG. BERN UND ZÜRICH

METALLVERBAND AG. BERN UND ZÜRICH

Zink - Legierungen

der neue Werkstoff

für Bauzwecke aller Art
in Stangen, Profilen, Röhren,
Drähten, Blechen, Bändern

Metallwerke AG. Dornach

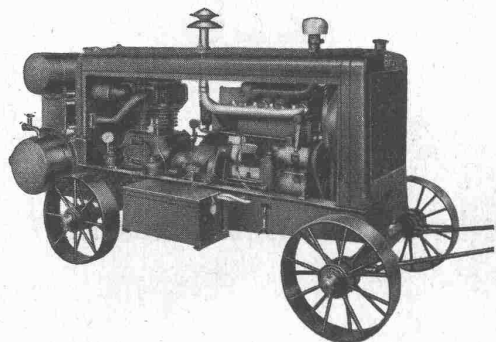
Fonderie Boillat S.A. Reconvilier

Schweiz. Metallwerke Selve & Co. Thun

Konzessionärin für den Kanton Solothurn:

Metall AG. Solothurn

BRUN



- Dieselmotoren
- Pressluftwerkzeuge
- Dieselmotorwalzen in allen Grössen
- Einradbenzinmotorwalzen
- Betonmischmaschinen
- Kiesaufbereitungsmaschinen
- Komplette Sand- und Kiesaufbereitungs-Anlagen
- Rollbahngleise, Kippwagen, Weichen
- Lokomotiven
- Hebezeuge
- Ketten

BRUN & CIE., NEBIKON (Luzern)

Gegründet 1872

MASCHINENFABRIK

Telephon 8 51 12

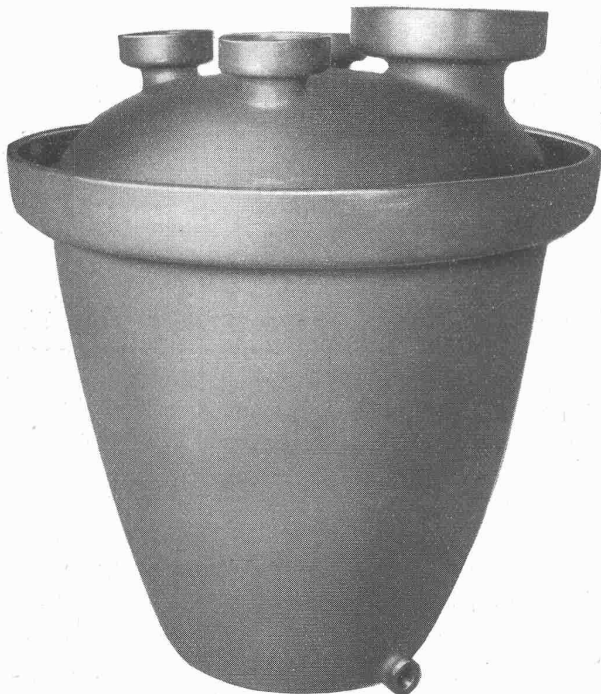
Die Steinzeugfabrikation in Schaffhausen. Als Stätte keramischer Industrie weist Schaffhausen eine lange Tradition auf. Wer gelegentlich das Museum Allerheiligen besucht, findet dort Kacheln, sowie Ueberreste von Gebrauchsgeschirr als Zeugen einer vergangenen keramischen Kultur. Zu Beginn des 19. Jahrhunderts begründete Jakob Ziegler-Pellis aus Winterthur die hiesige Tonwarenfabrik, und nachdem die Wasserkraft des Rheins für die Industrie nutzbar gemacht worden war, nahm dieses Etablissement einen mächtigen Aufschwung. Im Jahre 1890 wurde als Tochterunternehmen der Tonwarenfabrik die Schweizerische Steinzeug-Röhren-Fabrik A.-G. Schaffhausen gegründet, sodass in Schaffhausen nebst Steingut nunmehr auch salzglasirtes Steinzeug hergestellt wird. Die Fabrikate sind in der Schweiz längst bekannt als säurebeständige Röhren und Formstücke, für Kanalisation, Krippen und Futtertröge, Baukeramik. Heute ist für unsere Landesversorgung die Herstellung von Einmachtopfen in allen Grössen von Bedeutung. Die Firma befasst sich ausserdem mit der Herstellung von Wannen und Gefässen, Ausgüssen usw. für die chemische Industrie und das Gewerbe.

Steinzeug muß widerstandsfähig sein gegen den Einfluss von Säuren, Alkalien, Frost. Durch die Salzglasur wird eine vorzüglich glatte Oberfläche erzielt, sodass das Steinzeug sich sehr gut reinigen lässt. Hie und da hört man, dass die Muffen der Steinzeugrohre nicht haltbar seien. Demgegenüber ist darauf hinzuweisen, dass gesprengte Muffen stets die Folge einer unrichtigen Muffendichtung sind. In dieser Beziehung sollten Ingenieure und Unternehmer sich an die Instruktionen der Fabrik halten.

Steinzeugröhren haben sich gegenüber andern Kanalisationsmaterial als wirtschaftlich überlegen erwiesen. Infolge ihrer glatten Oberfläche ergibt sich bei Steinzeugröhren bei gleichem Gefälle gegenüber Röhren mit unglasierter Oberfläche eine höhere Fliessgeschwindigkeit. Unter diesem Gesichtspunkt erhält man bei kleinerer Lichtweite gegenüber anderem Rohrmaterial eine höhere Leistungsfähigkeit von 18%, bei mittlerem Querschnitt von 14%; die Abflussgeschwindigkeit ist bei gleichem Gefälle rd. 20% grösser. Aus dem Ervähnten geht hervor, dass Steinzeugröhren trotz ihres höheren Preises wirtschaftlicher sind als Röhren aus anderem Material.

Sulzer-Revue. Die Nummer 2, 1942, ist den Erzeugnissen der Kälte-Abteilung der Firma gewidmet. Der erste Artikel beschreibt eine auf den Philippinen in Betrieb gekommene Getränkekühlanlage, die mit vier von Sulzer-Dieselmotoren angetriebenen Kältemaschinen von insgesamt 2,4 Millionen Cal/h Leistung ausgerüstet ist. Der zweite Artikel befasst sich mit dem neuen Kühlhaus in Luzern und dessen vollautomatischer Kälteerzeugungsanlage. Besonders bemerkenswert an dieser in denkbar kurzer Zeit erstellten Anlage ist der Schnellgefrieretunnel, in dem nach patentiertem Sulzer-Schnellgefrierverfahren in 22 Stunden 5 bis 6 t Rinderviertel oder Schweinehälften durchgefroren werden können. Ein weiterer Artikel ist der neuen Tiefkühlanlage der Konservenfabrik Rorschach A.-G. gewidmet, in der die neuesten Erkenntnisse der Gefriertechnik zur Anwendung gekommen sind. Die Anlage ist so bemessen, dass in zwei Tunneln pro Stunde über 1000 kg Früchte und Gemüse gefroren werden können, wobei Temperaturen bis -60° erreicht worden sind. Der vierte Artikel beschreibt die von Gebr. Sulzer in der Anlage Widnau der Société de la Viscose Suisse erstellte Wärmepumpanlage, in der die bestehende Sulzer-Kälteanlage insofern eine Erweiterung erfahren hat, als ihre Abfallwärme durch eine nachgeschaltete neue Wärmepumpe ausgenützt wird. Die neue Wärmepumpanlage gestattet, beträchtliche Mengen Brennstoff einzusparen und den Betrieb derart wirtschaftlich zu gestalten, dass die Anlage auch in Zeiten normaler Brennstoffpreise von Interesse ist. — Die Chronik weist in kürzeren Mitteilungen auf die von der Kälte-Abteilung erstellten Anlagen für die verschiedensten Zwecke hin; ferner wird über die für das Gewerbe gebaute Kältemaschine «Sulzer-Frigozentrale», die Gaskompressoren für die Förderung von ölfreier Druckluft und die Hochdruck-Gaskompressoren berichtet.

Verunreinigung unserer Gewässer. Nach den Mitteilungen der Betriebsleitung des Elektrizitätswerkes Wynau an der Aare wurde im Jahre 1941 an den Rechen der zwei Zentralen folgendes tote Rechengut gelandet: 130 Kaninchen, 13 Hunde, 97 Katzen, 111 Hühner, 24 Schweine, 10 Kälber, 199 Eingeweide. Diese Zusammenstellung zeigt erneut, dass den behördlichen Vorschriften über die Bekämpfung der Tierseuchen in keiner Weise nachgelebt wird. («Wasser- und Energiewirtschaft»)



**Schweizerische
Steinzeug-Röhren-Fabrik A.-G.
Schaffhausen**

**Säurefestes
STEINZEUG**

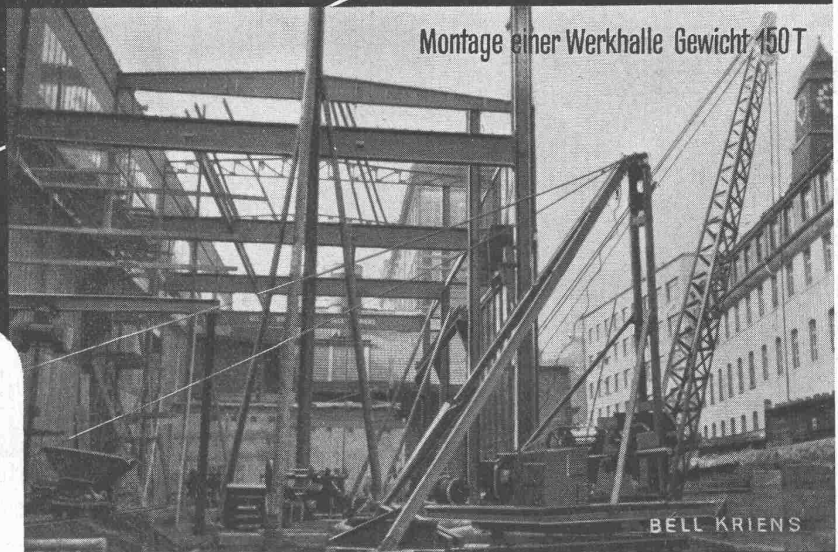
für das

Baugewerbe und chemische Industrie

KRIENS
Bell

AG. der Maschinenfabrik von Theodor Bell & Co., Kriens-Luzern

Wasserturbinen, Hebezeuge, Gross-Gaserzeuger



Montage einer Werkhalle Gewicht 150 T

*Stahlbrücken
Stahlhochbauten
Wehranlagen
Kesselbau*

in genieteter und geschweisster Ausführung

W. STÄUBLI, INGENIEUR, ZÜRICH

BUREAUX: GRUBENSTRASSE 2-4

TELEPHON: 5 66 33/35

UNTERNEHMUNG FÜR HOLZ- UND WASSERBAU

INGENIEURHOLZBAU

SPEZIAL-KONSTRUKTIONEN

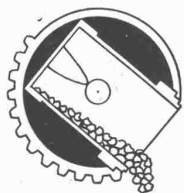
RAMM- UND TAUCHERARBEITEN

BAGGERARBEITEN, SPUNDWÄNDE, TIEFBOHRUNGEN

Empfehlungen zu der Artikelserie über Schaffhauser Bauwerke

Siehe Nummern 3, 4, 5, 6, 7 und 8 der Schweizerischen Bauzeitung

Inserate auf den Anzeigenseiten 34, 35 und 36



Hans Hübscher Schaffhausen

Maschinen- und Stahlbau

SPEZIALITÄT: Kohlen- und Kokstransport-Anlagen
zur Beschickung von Bunkern und
Lagerplätzen

Wagon-Kipper, nach eigenen Kon-
struktionen

Schrägaufzüge, Hängebahnen etc.

Ausführung von **Stahlbauten**
aller Art

Eduard Bolli jun., Dipl. Baumeister

Schaffhausen

TELEFON 5 3 4 0 5

Hoch- und Tiefbau

Eisenbeton

Maurer-Arbeiten

Erdarbeiten

Kanalisationen

Renovationen

Neu- und Umbauten

Fassaden

Eternit-Ablaufröhren

preislich sehr vorteilhaft
unbeschränkt lieferbar
unverwüstlich und
formschön



Alleinverkauf und Werkslager
für Schaffhausen und
Umgebung

FRITZ STIERLIN & CO. Tel. 5 31 82 SCHAFFHAUSEN

Jeder

fortschrittlich gesinnte
Ingenieur liest die

„Schweizerische Bauzeitung“

daher ihre vorzügliche
Insertionswirkung.

Viktor Dallo, Zürich

Gips- und Stukkaturgeschäft - Buchzelgstrasse 10

Telephon 2 86 45

*Ausführung von Architekturmodellen
Reproduktion der Gerberstube im
Museum Allerheiligen in Schaffhausen*

**Tullio Leoni**Spezialgeschäft für keramische
Wand- und Bodenbeläge**Schaffhausen**

Oberstadt 18, Telephon 5 21 10



T. Waldvogel, Bausteinfabrik, Thayngen

Adolf Rütimann

Baugeschäft

Schaffhausen

Tel. 5 28 61

Lehrgerüst des Mittelfeldes

der Rheinbrücke Schaffhausen (vergl. Seite 93)

A. OETIKER'S ERBEN

Baugeschäft, Sägerei und Schreinerei

Bubikon Telephon 2 92 35**Bureau Zürich** Telephon 8 20 19

Ausführung und Lieferung von Spezial-Holzkonstruktionen und sämtlichen Zimmerarbeiten für Hoch- und Tiefbau. Holzwaren und Halbfertigfabrikate für die Industrie.

ROVO-NEON

heute ein Begriff

für neuzeitliche

Licht-Reklamen

und

Beleuchtungen

mit Fluoreszenzröhren

Lichttechnische Beratung - Illustrierte Prospekte
und umfangreiche Referenzenliste durch

ROVO A.-G. ZÜRICH

Badenerstrasse 745

Telephon 5 55 74

Altteste Spezialfirma - Fabrikation in Zürich

Max Specht, Baustoffe, Schaffhausen

TELEPHON 5 32 24

EMPFIEHLT

PLATTENBELÄGE**BAUMATERIALIEN**

W. Scherrer Zentralheizungen Neunkirch und Schaffhausen

Gegründet 1861

führte unter anderem auch die in der Schweiz, Bauzeitung beschriebenen nachfolgenden Anlagen aus:

Siedlungen der +GF+ Stahlwerke Schaffhausen
 Neubau Kantonalbank (Oelfeuerung und Tankanlage)
 Villa Dir. Reber
 Waldfriedhof Schaffhausen, Heizung und Lüftungsanlage
 Spar- und Leihkasse Schaffhausen
 Eigenheim Herr K. Scherrer, Architekt
 In Arbeitsgemeinschaft: (Leitung) Heizung und Lüftung Schlachthof Schaffhausen

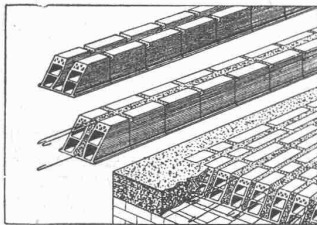
Brunner & Co Zürich

Seit 1830 am Schanzengraben 23 Telefon 7 13 73

Bauunternehmung für Hoch- und Tiefbau

Ausführung der neuen Rheinbrücke Schaffhausen-Flurlingen

in Gemeinschaftsunternehmung mit Ed. Bolli und Jos. Schneider, Baumeister in Schaffhausen



Eisen- und Zement-Knappheit!

daher **„PRATICO“** die schalungslose Tonbalken-Decke

(⊕ Patent Nr. 192514) VORTEILE: Geringer Eisenverbrauch — keine Schalung —
 rasch im Verlegen - **ohne Ueberbeton** - Untersicht ganz Ton — keine Rissgefahr
 im Deckenputz — gute Schall- und Wärmeisolation
 Jede Decke wird statisch berechnet nach SIA-Normen

VERTRIEB UND FABRIKATION:

BARIFFI & WULLSCHLEGER S. A. LUGANO

Telephon 24735



Giesserei Bern:

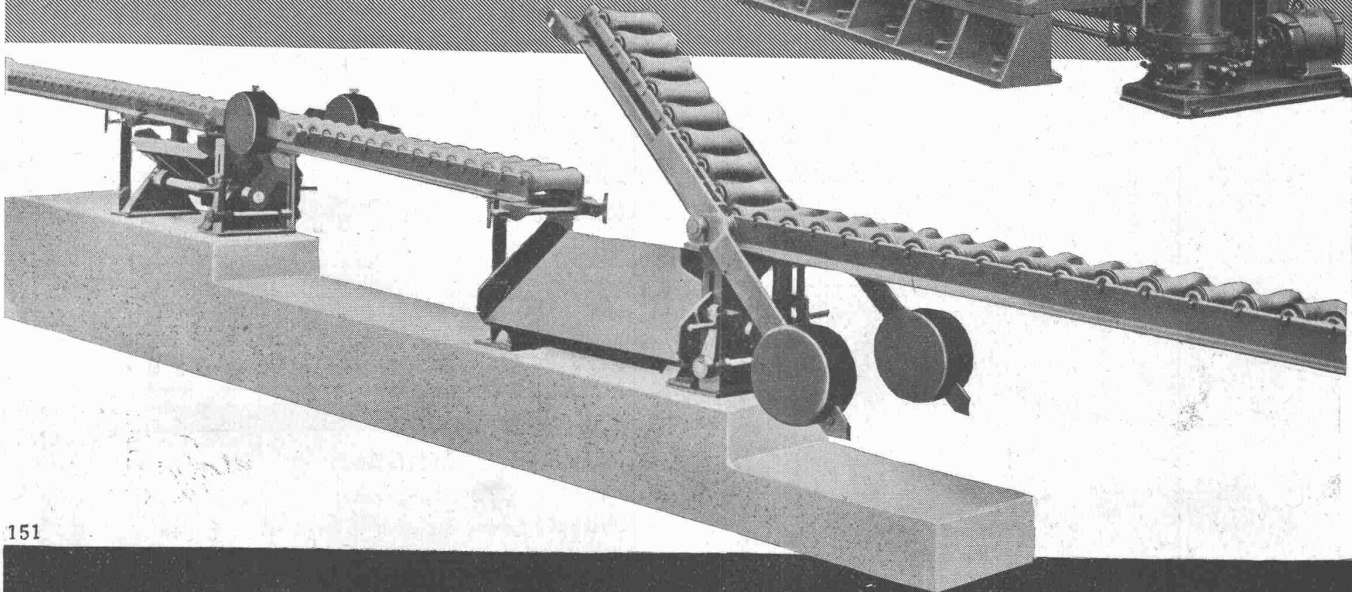
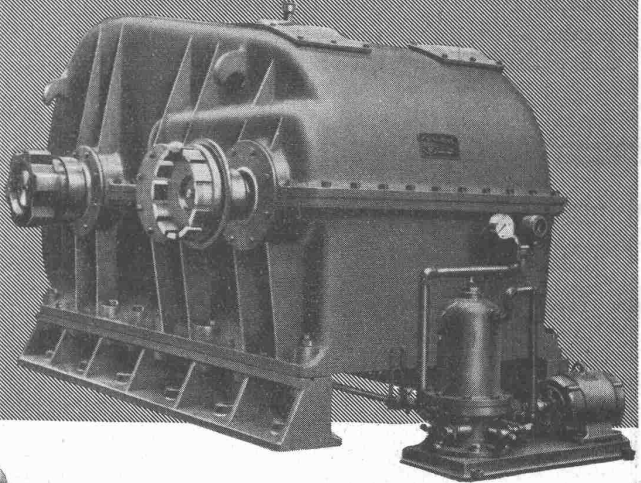
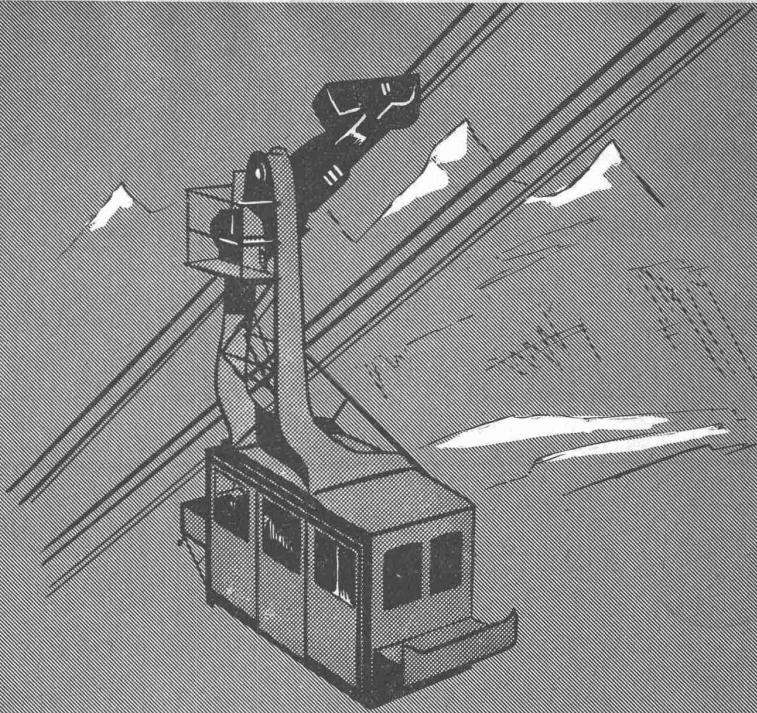
LUFTSEILBAHNEN
STANDSEILBAHNEN

Eisenwerk Klus:

Stirnräder - Reduktions-
Getriebe für ein Walz-
werk 1500 PS, n = 960/
30 t/min.

Giesserei Rondez:

Schwerer Rollgang für
Spezialstücke; Giesserei
Rondez baut Transport-
einrichtungen u. Förder-
anlagen für jeden Bedarf



151

Gesellschaft der Ludw. von Roll'schen Eisenwerke A.G.

Werke in Gerlafingen (Hauptsitz), Klus, Choindez, Rondez, Olten, Bern.

Klima-Anlagen

Industrie-Luftheizungen
 Wärme-Rückgewinnungs-Anlagen
 Gasvernichtungs-Anlagen
 Filter-Anlagen
 Befeuhtungen Entfeuchtungen
 Luftsteril-Anlagen
 Ventilationen aller Art

**Holztrocken-Anlagen**

Gasholztrockner
 Holzkohlentrockner
 Torftrockner
 Gemüse- und Fruchttrockner
 Bandtrockner
 Trommeltrockner
 Trocken-Anlagen
 für jedes Produkt für jede Leistung

Ueber 300 ERZ-Anlagen erstellt

EMIL RAESS INGENIEUR ZÜRICH 9 TRIEMLISTRASSE 98 TELEFON 3 83 96



automatische Geruchabsaugung für Closetanlagen

gewährleistet absolut geruchlose WC's selbst im fensterlosen Raum.

Wichtig für Umbauten, Neubauten und Badezimmer mit WC.
 Unentbehrlich für alle stark frequentierten WC's.

Fabrikation:

EXODOR A.G. ZÜRICH

Auskunft u. Beratung: Generalvertrieb für die Schweiz

C. B. SCHELLER ING. Gutenbergstr. 10 ZÜRICH Tel. 5 32 54

Vertriebsstelle für die deutsche Schweiz

E. Kettenacker Gessnerallee 36 Zürich Tel. 5 80 39

Präzisions-Zeichentische

Marke „Ideal“, „Massag“, „Ingenieur“
 (10 diverse Modelle)
 in bestbewährter, vollendeter Konstruktion für
 horizontales und vertikales Zeichnen.



Zeichenmaschine NESTLER „Neu“
 mit Schraffiervorrichtung im Zeichenkopf.

Ferner Zeichen- und Messutensilien aller Art.

Masstabfabrik Schaffhausen AG.

Wir bauen:

Zentralheizungen aller Systeme
 Strahlungsheizungen System Crittall
 Abwärmeverwertungs-Anlagen
 für die gesamte Industrie

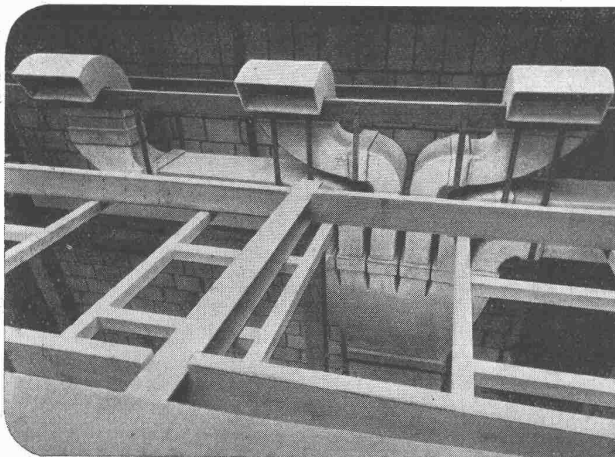
Klima-Anlagen

Dörranlagen „LECO“
 für Obst und Gemüse

Holzfeuerungskessel „LECO“
 Sanitäre Einrichtungen



BASEL
 BERN
 LUZERN
 ST. GALLEN
 ZOFINGEN
 ZÜRICH 10
 Wasserwerkstr. 143

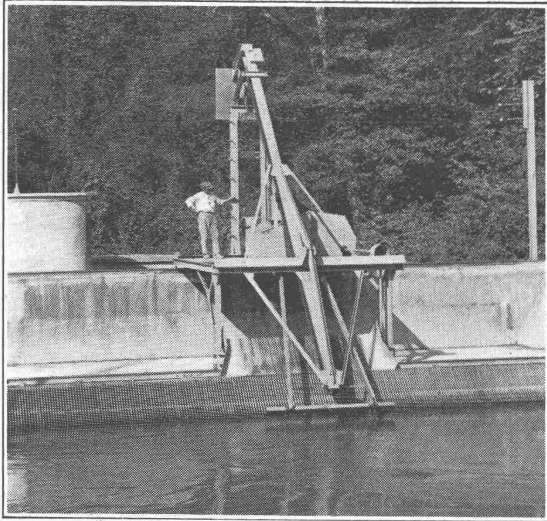


Eternit

VENTILATIONSKANÄLE

besitzen geringen Reibungswiderstand u. schlechte
 Wärmeleitfähigkeit; sie sind unempfindlich gegen
 Feuchtigkeit und Temperaturschwankungen.

Eternit A-G. NIEDERURNEN TELEPHON 4 15 55



Vollautomatische Rechenreinigungsmaschine

Rechenreinigungsmaschinen

In- und Auslandspatente

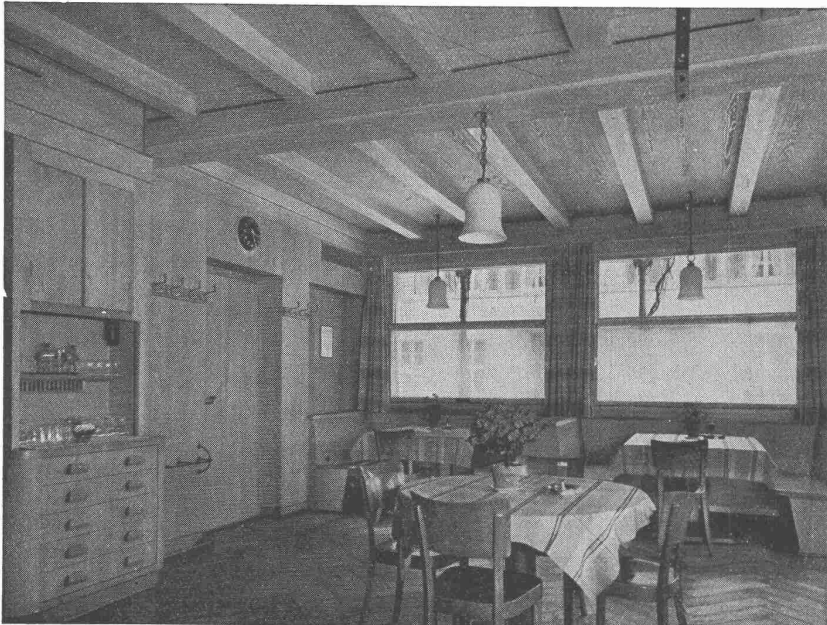
Beste Lösung aller vorkommenden Aufgaben für Rechenreinigung in Hoch- und Niederdruckwerken

Kostenlose Beratung und Ausarbeitung von Projekten

Maschinenfabrik Jonneret Fils Ainé, Genf

Gegründet 1850

Gediegenen Innenausbau



erzielen Sie mit unsern

edelfurnierten SPERRHOLZPLATTEN

lieferbar in allen in- und ausländischen Holzarten.

Mehr und mehr erobert sich das Holz wieder sein ureigenes Gebiet zurück, den Holzbau und den

INNENAUSBAU

im besonderen.

Mit unsern auf Bild zusammengestellten Furnierplatten erreichen wir wunderbare Effekte und verleihen dem Raume bodenständigen, warmen, wohnlichen Ausdruck.

Musterkollektionen und Referenzen über ausgeführte Arbeiten stehen gerne zur Verfügung.

FURNIER- & SÄGEWERKE LANZ AG., ROHRBACH

TELEPHON 67266

EISEN-HOCHBAU

Für
Vorschläge und Beratung zur besten Ver-
wendung der vorhandenen Baumaterialien
stehen unsere Ingenieure zur Verfügung.

Kurze Lieferzeit mit Lagermaterial

BUSS & BASEL

Aseol

Schmiermittel
für das gesamte Bauwesen

ADOLF SCHMIDS ERBEN A.G. BERN

Zürich **Institut Minerva**

Vorbereitung auf
Universität
Polytechnikum

Handelsabteilung
Arztgehilfinnenkurs

H. HEIMANN, ING. und **J. OTT**

ECO Unternehmung für Erzielung ökonomischer
Heizungs- und Feuerungsanlagen - Permanente
Kontrollabonnements - Expertisen - Konsultationen

ZÜRICH Toblerstrasse 20 Tel. 81529

Flachdichtungen jede Form
jede Größe
jedes Material
jedes Quantum

In meiner neuen Stanzerei-Abteilung, ausgerüstet mit modernen Hand- und Motorstanzen, werden innert kürzester Frist alle praktisch in Frage kommenden Flachdichtungen sauber und exakt hergestellt.

Werkstoffe Gummi, Asbest, synth. Kautschuk, Buna, Klingerit, „Sola It“, Densoloid, Leder, Fiber, Preßspan, Kork, Filz, Karton etc.

Zweck Abdichtungen gegen Feuchtigkeit, Vacuum, Gas, Dämpfe, Kaltwasser, Heißwasser, Säuren, Oel, Petroleum, Fett, Benzin, Terpentin etc.

Offerten und Ausführungsmuster durch

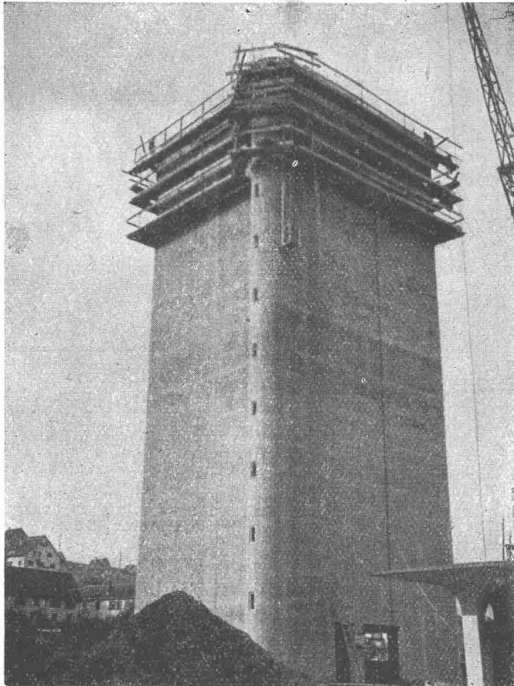
Gummij Maag

Zürich
Löwenstr. 69
b. Hauptbahnhof
Tel. 7 37 33/34

Durch

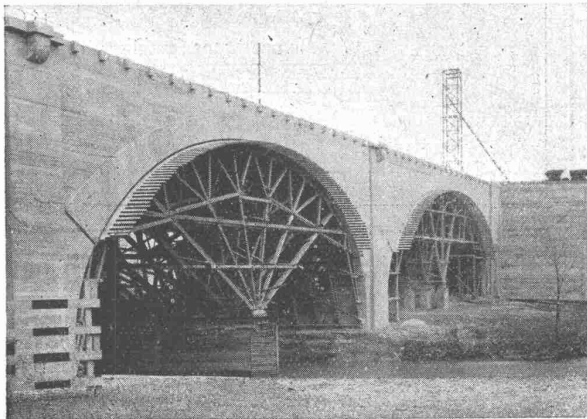
PLASTIMENT

höchste Sicherheitsgrade



Malz-Silo der Bierbrauerei Falken Schaffhausen

Die 16 cm dicken Aussenwände des 32 m hohen Silos bestehen aus Plastimentbeton. Ing.-Bureau: E. Rathgeb, Zürich
Arch.: Debrunner & Blankart, Zürich - Unternehmung: Ed. Züblin & Cie. A.-G., Zürich - F. Battistini, Schaffhausen



Neue SBB-Birsbrücken bei Basel

Fahrbahnplatte mit Plastiment-Zusatz ausgeführt. Dehnungsfugen mit Igaß-3-Kitt abgedichtet. Bauleitung: SBB-Ingenieur Kilchmann, Basel.
Bauunternehmung: Locher & Cie., Zürich.

Referenzen:

Kraftwerke:

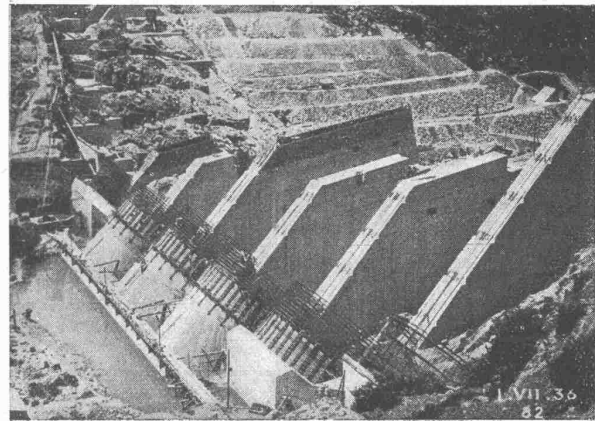
Kraftwerk Verbois bei Genf - Druckstollen Kraftwerk Lacs Blanc et Noir (Elsass) - Poulaphuca Dam Co. Kildare (Irland) - Staumauer Bakhadda (Algier) - Staumauer Beni-Bahdel (Algier) - Staumauer Bou-Hanifia (Nordafrika) - Staumauer Foum-El-Gueiss (Nordafrika) - Staumauer Zardezas (Nordafrika) - Staumauer Oued Ksob (Nordafrika) usw.

Brücken:

Neue Seebrücke, Luzern - Langensandbrücke (SBB.), Luzern - Gumpischbachbrücke-Axenstrasse - Neue SBB.-Birsbrücke, Basel - Portbrücke bei Wimmis - Brücke über die Dünern, Hägendorf (Solethurn) - Strassenüberführung SBB. bei Oftringen - Brücke bei Willerzell - Victoriabrücke, Bilbao - Sanjurjo-Brücke, Bilbao (Spanien) usw.

Hochbauten:

Eidg. Landestopographie Bern - Fabrikbauten: Gesellschaft für chem. Industrie, Basel - Bigler, Spichiger & Co., Biglen - AG. Gugelmann, Langenthal - Knorr, Thayngen - Saurer AG., Arbon - Werkzeugmaschinenfabrik Oerlikon, Zürich - Silos: Dr. Wander AG., Neueneegg - Brauerei Hürlimann, Zürich - Brauerei Falken, Schaffhausen - Hafermühle Lützelflüh - Geschäftshaus „Bleicherhof“, Zürich usw.



Staumauer Beni-Bahdel (Algier)

Die aufgelöste, stark armierte Konstruktionsmauer, welche in aggressivem Wasser steht, wurde mit Plastiment-Beton erstellt. Gewölbe-Spannweite 20 m. Beratender Ingenieur: Prof. Dr. A. Stucky, Lausanne.
Bauunternehmung: Campenon-Bernard, Algier.

KASPAR WINKLER & CIE. ZÜRICH 9

Geerenweg 9

Fabrik chemisch-bautechnischer Produkte

Telefon 5 53 43

BLECH-ARBEITEN



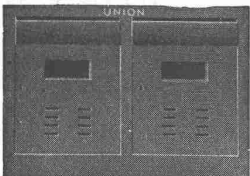
Boiler, Behälter in Einzelanfertigung od. als Serienfabrikat, auto- gen oder elek- trisch geschweisst Blecharbeiten jeder Art

GEBR. TUCHSCHMID
FRAUENFELD + ZÜRICH

Christen Betonsprossenfenster

W. CHRISTEN & CIE., Zementwarenfabrik
SCHÄNZLI bei Basel

BRIEFKASTEN gemäss Wunsch der Eidg. Postverwaltung



Eiserne Türen u. Zargen
Kassenschränke, Stahlmöbel
Werkzeugschränke, Einmauerkassen
automat. Boden-Türabdichter etc.
liefert in erstklassiger Ausführung

Union-Kassenfabrik A.-G., Zürich

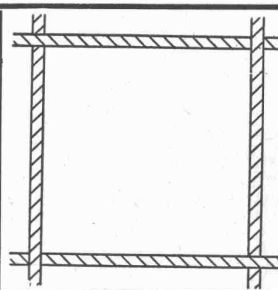
Ausstellung und Verkauf: Löwenstr. 2 „Schmidhof“
Fabrik und Bureau: Albisriederstr. 257, Tel. 517 58
Verlangen Sie Prospekt No. 80



VIBRIERTER BETON
für Betonstrassen u. Verkleidungen
aller Arten wird hergestellt mit dem

VIBROPIIL

Patent No. 129.871
Verlangen Sie Prospekte und Offerten von
S.A. RENE MAYING
Avenue de France 68 - Tél. 272.98
LAUSANNE

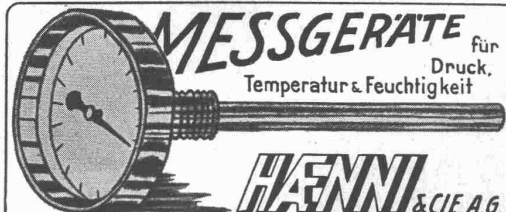


Rohes Betonstahl- Einlagegewebe

ca. 30 mm, Draht 1,8 mm, à 50 m². Vor-
zügliche Armierung von Zementkonstruk-
tionen. Einsparung von Rundeseisen.

Weitere Bauspezialitäten: **Drahtziegel-
gewebe, Ideal-Rabitz, Streckrabitz,
Drahtgeflechte, Dülo.**

SCHWEIZ.
DRAHTZIEGELFABRIK A. - G.
LOTZWIL (Bern) Tel. 60173



MESSGERÄTE für
Druck,
Temperatur & Feuchtigkeit

HAENNI & CIE. A.G.

Fabrik für Mano-Thermo-Hygrometer JEGENSTORF



Wallerdichte Beläge

Spezial-Unternehmen:

Frick-Glass, Zürich-Altstetten

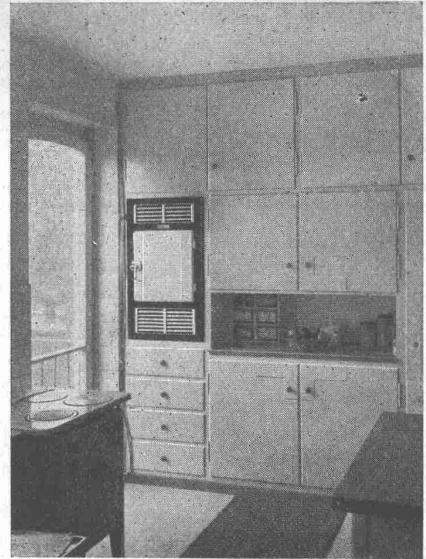
MOTORLOSE

Electrolux

KÜHLSCHRÄNKE



in 8 verschiedenen Grössen,
freistehend oder zum Einbauen.



Elektrisch oder Gasbetrieb nach Wahl.
Noch immer nahtloser, **emaillierter** Innenkasten.
Das ist heute entscheidend. — Verlangen Sie Offerte.

ELECTRO LUX AG., ZÜRICH

Bleicherweg 18 (Bleicherhof) Telefon 52756

OERLIKON

Citodène



die führenden
Pressmantel-Elektroden

Tel. 6 65 50

Werkzeugmaschinenfabrik Oerlikon, Bührle & Co. Abteilung: Elektrodenfabrik

KLINKER

braun, rot, gelb für Böden, Wandbelag, Cheminées, Fassaden

A. G. Verblendsteinfabrik Tel. 724 04 **Lausen**

Ständige Ausstellung unserer Erzeugnisse in der SCHWEIZER BAU-CENTRALE ZÜRICH, TALSTRASSE 9, BÖRSENBLOCK (Eintritt frei)



**THEODOR SCHLATTER
& CO. AG. ST. GALLEN**

Wassergasse 24
Telephon 274 01

Zimmerei
Treppenbau
Schreinerei
Möbel

RASCHE LIEFERUNG

**20 Jahre Regulier-
Widerstände** ↑

für
Industrie,
Laboratorien,
Bahnen,
Schulen,
Verdunkelungen von
Theatern, Kinos, Bühnenbeleuchtungen usw.



Franz Herkenrath A.-G.
Physikalische Werkstätte **Zürich** Stampfenbachstrasse 85

OFENFABRIK

KOHLER A.-G.

METT-BIEL

WIR FABRIZIEREN:

KACHELÖFEN

BAU-KERAMIK

KERAMIK-SCHRIFTEN

CHEMINÉES

Zu verkaufen:

zwei ältere, aber sehr gut erhaltene, sehr genau arbeitende Kern'sche Instrumente auf Bauplatz geeignet:

Rep. Theodolith 5" 400° Teilung
Nivellier-Instrument

mit umlegbarem Fernrohr und Libelle.

Off. unter Chiffre G. H. 372 an Guggenbühl & Huber, Verlag, Zürich.

Erfahrener

ARCHITEKT

mit gut eingeführtem eigenem Bureau, ausgesprochener Praktiker und Organisator, sicherer Rechner und Konstrukteur, sucht

VERBINDUNG

mit dipl. Kollegen, reif im Entwurf, guter Darsteller. Sich melden, zwecks unverbindlicher, diskreter Besprechung, mit ausführlichem Curriculum unter Chiffre Z. F. 5472 an Mosse-Annoncen A.-G., Zürich.

Heimelige
Raumstimmung

durch Härtung und Veredelung der Nadelhölzer. Spezialität aparte Heimatstimmungen. Künstlerische Wirkung auf wirtschaftlicher Grundlage mit dem seit über 20 Jahren bewährten **Reform-Beizen**. — Muster und fachtechnische Beratung kostenlos.

Reform-Beizen und Lacke
A. STROHHOFER, BADEN.

HOTEL

HABIS-ROYAL

Bahnhofplatz

ZÜRICH

RESTAURANT SITZUNGSZIMMER



Der beste Schutz gegen Eintall von Regen und gegen die Folgen durchnässter Kamine ist unser neuer **patentierter Wetterschutzdeckel** aus Spezialbeton.

Wenig geheizte Kaminanlagen sind oft ganz schlecht anzufeuern. Nach langen Regenperioden ist ein offenes Kamin durchnässt und ein Anheizen oft sehr schwierig.

Unser **Wetterschutzdeckel** verbunden mit unserm **Kaminaufsatz** bietet besten Schutz und gewährt zugleich erhöhten Rauchabzug.

Einfaches Versetzen, keine grossen Kosten.
Fu- Bestellungen ist das Kaminaussenmass anzugeben.

Spezialbeton A.-G.
Staad 21.34 Basel 25.936



Kunststeinwerke
Bern 46.511 Zürich 58.217

ERNST RAHM

ZÜRICH 2 Drosselstrasse 24 Telephon 5 41 18

EINFRIEDIGUNGEN

ZÄUNE ALLER ART

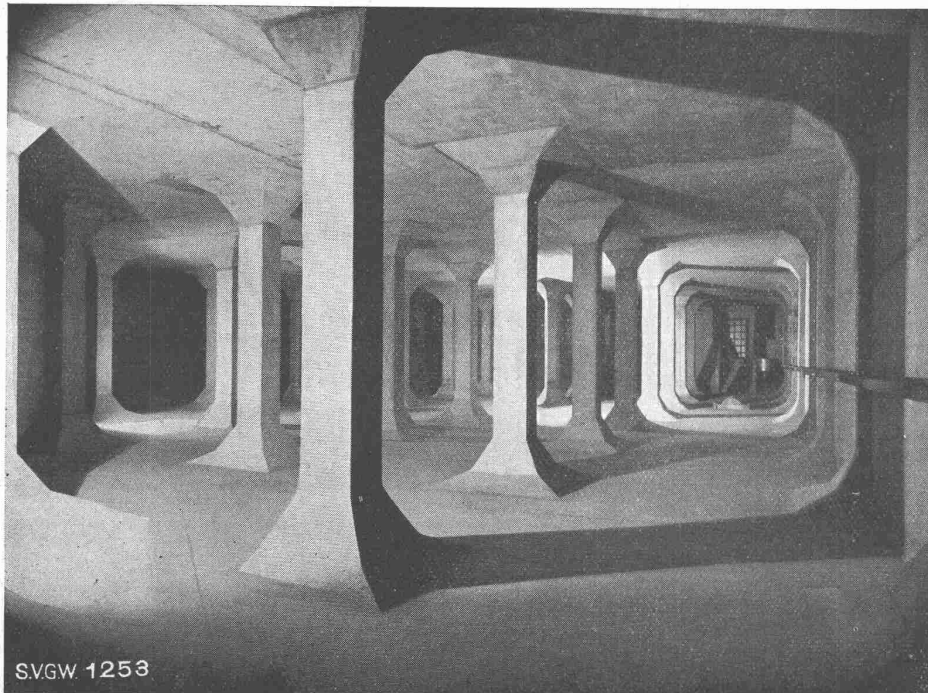
Reparaturen nach genauer Kostenberechnung

CARL DIENER *Löhne***Baugeschäft Zürich 7**

Asylstrasse 77 Telephon 26945

Druckluftwerkzeuge**FAM Meudon**sind in bestbewährter Qualität
nunmehr wieder lieferbar**Bohrhämmer und Betonbrecher****Meisselhämmer** aller Grössen**Druckluftstampfer****Spatenhämmer****A. SONDEREGGER, ZÜRICH**

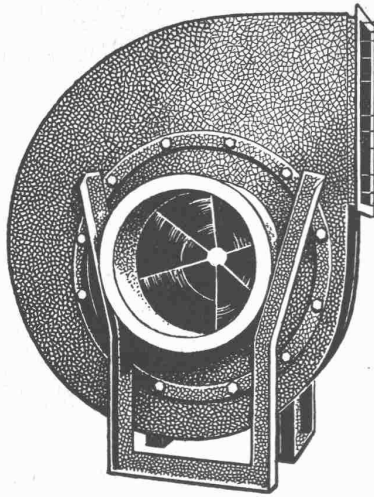
Ingenieurbüro Seminarstrasse 21

Neubauten**Umbauten****Renovationen****Reparaturen****Luftschutzräume****Tiefbauten****ABDICHTUNGEN**Eisenbeton P 325
mit Kalko-Zusatz.Wasserdichter Verputz:
Aussen 2,5 cm
P 550, Innen 3,0 cm
P 650**SIKA - ZUSATZ**
1,5 kg pro 50 kg
Zement.**Kasp. Winkler & Co.**Fabrik chem.-bautechn.
Produkte

ZÜRICH - ALTSTETTEN

SVGW 1253

Trinkwasser-Reservoir Breite II der Stadt Schaffhausen (Inhalt: 6000 m³)
Bauleitung: Dipl. Ing. Erwin Maier, Schaffhausen



Ventilatoren

Klimaanlagen

für Theater, Gesellschafts- u. Bureaux-Bauten, Hotels, Restaurants, Arbeits-Säle, Garagen etc.

Allgemeine Ventilations-Anlagen,

Luftheizungen für Kirchen, grosse Lokale u. Wohnbauten

Luftheizungen für Gasschutzanlagen erstellen nach den neuesten technischen Errungenschaften und auf Grund von mehr als 35-jähriger Erfahrung

Wanner & Co. A.-G. Horgen

ALLE KOMBINATIONEN
aus wenigen Bauteilen
vom Elektriker selbst
zusammengestellt.

GARDY Einbau-
Apparate

GENERALVERTRETUNG MIT LAGER
ELEKTRO-MATERIAL A.G.

Zürich, Basel, Bern, Lausanne, Genf, Lugano.

Für Ihre Bauten!
SOFLEX-
Installations-Drähte!

Soflex-Draht
ist
nicht kriegsbedingt sondern ein
Fortschritt
in der Anwendung
bewährter Kunststoffe

Schweiz. Isola-Werke 
Breitenbad (Solothurn)
Telephon 8 00 08

SIFRAG 

FREI A.G. BERN KONSUMSTRASSE 4

baut erstklassige Ventilationsanlagen

S. T. S.

Schweizer. Technische Stellenvermittlung
Service Technique Suisse de placement
Servizio Tecnico Svizzero di collocamento
Swiss Technical Service of employment

ZÜRICH, Tiefenhöfe 11 — Telefon: 354 26 — Telegr.: STSINGENIEUR ZÜRICH.
 Für Arbeitgeber kostenlos. Für Stellensuchende Einschreibgebühr 2 Fr. für 3 Monate.
 Bewerber wollen Anmeldebogen verlangen. *Auskunft* über offene Stellen und Weiterleitung von Offerten erfolgt *nur gegenüber Eingeschriebenen*.

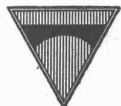
MASCHINEN-ABTEILUNG

- 287 **Konstrukteure**, mit Erfahrung im Werkzeugmaschinenbau u. Holzbearbeitungs-Maschinenbau, Nordostschweiz.
 373 **Maschinen-Techniker**, mit Praxis im Ventilatorenbau, Ostschweiz.
 437 **Kalkulator** (Mechaniker), mit Erfahrung in Bestimmung der Bearbeitungszeiten. Bewerber mit Technikumsbildung bevorzugt. Westschweiz.
 525 **Konstrukteure**, mit Praxis im Elektroapparatebau, Ostschweiz, S. 18. Juli.
 531 **Elektro-Ingenieur od. -Techniker**, für Konstruktionsbureau, S. 18. Juli.
 625 **Elektro-Techniker**, mit Erfahrungen in Hochfrequenztechnik, für Labortätigkeit, Ostschweiz.
 629 **Radio-Reparateur**, mit Praxis, für Radioabteilung, Schweiz.
 633 **Elektro-Techniker, Konstrukteur**, für Schaltapparatebau, Bald. Schweiz.
 637 **Techniker**, für Ventilationsanlagen u. Kenntnissen in Thermodynamik. Sofort. Schweiz.

- 639 **Dipl. Maschinen-Techniker**, für Konstruktionstätigkeit im allgemeinen Maschinenbau, Baldigst, Ostschweiz.
 641 **Maschinen-Techniker**, mit Kenntnissen im Gaswerkbetrieb u. Installationswesen, Zentralschweiz.

BAU-ABTEILUNG

- 324 **Tiefbau-Techniker, ev. Vermessungs-Techniker**, ferner **Kulturingenieur od. Grundbuch-Geometer**, für Bureau, Zentralschweiz.
 354 **Dipl. Ingenieur**, mit Kenntnissen der Hydraulik, Schweiz, S. 18. Aug.
 364 **Dipl. Tiefbau-Techniker**, für Bureau, Sofort, Schweiz.
 474 **Hochbau-Techniker**, für Bureau u. Acquisition, Nordwestschweiz.
 714 **Grundbuch-Geometer od. Geometer-Kandidat**, Schweiz, S. 18. Juli.
 716 **Tiefbau-Techniker ev. Vermessungs-Techniker**, Kt. Wallis, S. 18. Juli.
 722 **Tiefbau- od. Kultur-Techniker**, Innerschweiz, S. 25. Juli.
 758 **Eisenkonstruktions-Techniker**, Westschweiz, S. 1. Aug.
 830 **Hochbau-Techniker**, für Planbearbeitung u. Bauführung eines Industriebaues. Sofort. Zürich.
 832 **Hochbau-Techniker sowie Tiefbau-Techniker**, für Bauten im Gebirge. Militärische Arbeiten bei ziviler Anstellung.
 836 **Kultur-Ingenieur ev. Geometer od. Vermessungs-Techniker**, für Melioration, Zentralschweiz.
 838 **Ingenieur od. Techniker**, Statiker mit Praxis u. Kenntnissen im Holzbau, für Berechnung von Holzkonstruktionen, Ostschweiz.
 840 **Bauführer**, für Bauten im Gebirge. Militärische Arbeiten bei ziviler Anstellung.



ING. MAX GREUTER & CIE. ZÜRICH 8
 INJEKTIONS- UND GUNIT-ARBEITEN INGENIEUR-BUREAU

Stellenausschreibung

Die Stelle des

Kantonsingenieurs v. Appenzell a. Rh.

Amtsitz Herisau, wird hiermit zur freien Bewerbung für Anwärter mit abgeschlossener Hochschulbildung als Bauingenieur ausgeschrieben. Erforderlich ist Vertrautheit mit modernem Strassenbau und -Unterhalt. Die Wahl wird voraussichtlich Ende November 1942 durch den Kantonsrat vorgenommen. Der Amtsantritt erfolgt gemäss Uebereinkunft nach getroffener Wahl. Der Gehalt ist gemäss Verordnung betreffend die Dienstverhältnisse und Besoldungen der kantonalen Beamten und Angestellten, vom 27. März 1939 auf 7400 bis 9600 Fr. festgesetzt, zuzüglich den jeweiligen Teuerungszulagen; die Taggelder richten sich nach der entsprechenden Verordnung über die Taggelder und Reiseentschädigungen vom 27. März 1939.

Die Bewerber werden eingeladen, ihre Anmeldungen bis Samstag, den 5. September 1942 (Datum des Empfanges der Anmeldungen), bei Herrn Regierungsrat J. Willi, Baudirektor, in Gais, handschriftlich einzureichen, unter Beilegung eines Berichtes samt Ausweisen über Bildungsgang und bisherige Tätigkeit. Nähere Auskunft erteilt auf Wunsch die Baudirektion; persönliche Vorstellung ohne Einladung ist nicht erwünscht.

Herisau, den 4. August 1942.

Im Auftrag des Regierungsrates:
 Der Ratschreiber:
 Tanner.

„ISIS“-Zeichenmaschine

gesucht.

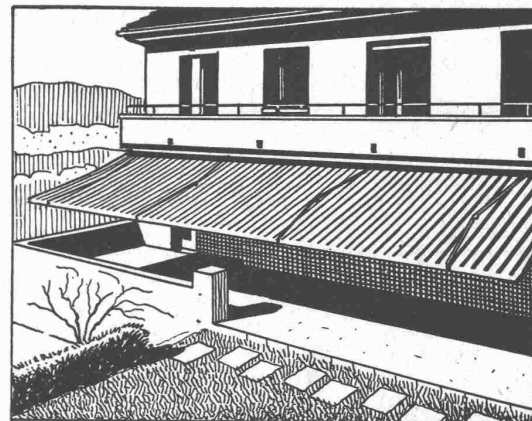
— Offerten unter Chiffre G. H. 374 an Guggenbühl & Huber, Verlag, Zürich.



FERMETAL A. G. für Metalledichtungen, Zürich, Sihlstrasse 43, Telefon 3 90 25

FENSTER UND TÜREN abdichten

mit **FERMETAL**, der erstklassigen Metalledichtung. — 10 Jahre Garantie. Spezialität: Regenabdichtung.

**Schenker Storen**

EMIL SCHENKER AG. - Storenfabrik
 SCHÖNENWERD (Sol.) ZÜRICH, Nüscherstr. 30
 Telefon 3 13 52 Telefon 3 90 40

Vermessungstechnisches Büro

übernimmt Terrain-Aufnahmen für Vermessungen, Tiefbauprojekte und Zeichnungsarbeiten unter bescheidenen Honorierung und rascher Bedienung. Anfragen erbeten unter Chiffre Z. R. 5524 an Mosse-Annoucen A.-G., Zürich.

Junge

ARCHITEKTIN

Dipl.-Ing.

30/170, Auslandschweizerin, wünscht mit jungem ARCHITEKTEN / Dipl.-Ingenieur, im Alter von 30 bis 40 Jahren bekannt zu werden. — Zuschriften mit Bild unter Chiffre G. H. 375 an Guggenbühl & Huber, Verlag, Zürich.

SULZER

1878

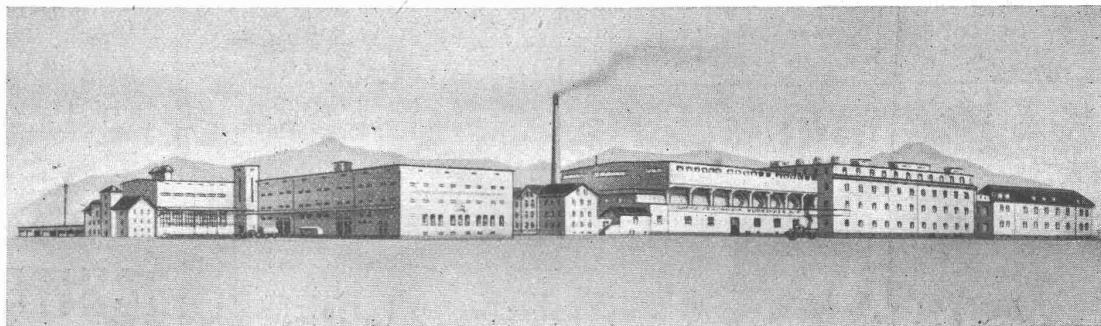
Erste Sulzer-Kälteanlage

1885

**Erste Sulzer-Tiefgefrieranlage
bei Lufttemperaturen bis -25° Celsius**

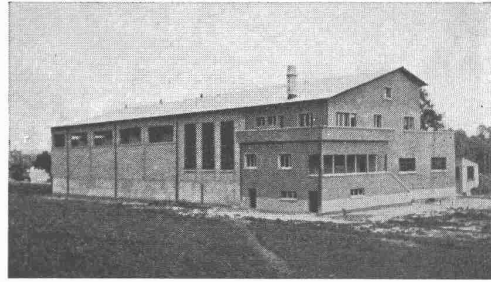
1942

**Erste Schnellgefrier-Großanlage in der Schweiz
für Gemüse und Obst bei Lufttemperaturen bis -60° Celsius
geliefert an die Conservenfabrik Rorschach A.-G. in Rorschach**



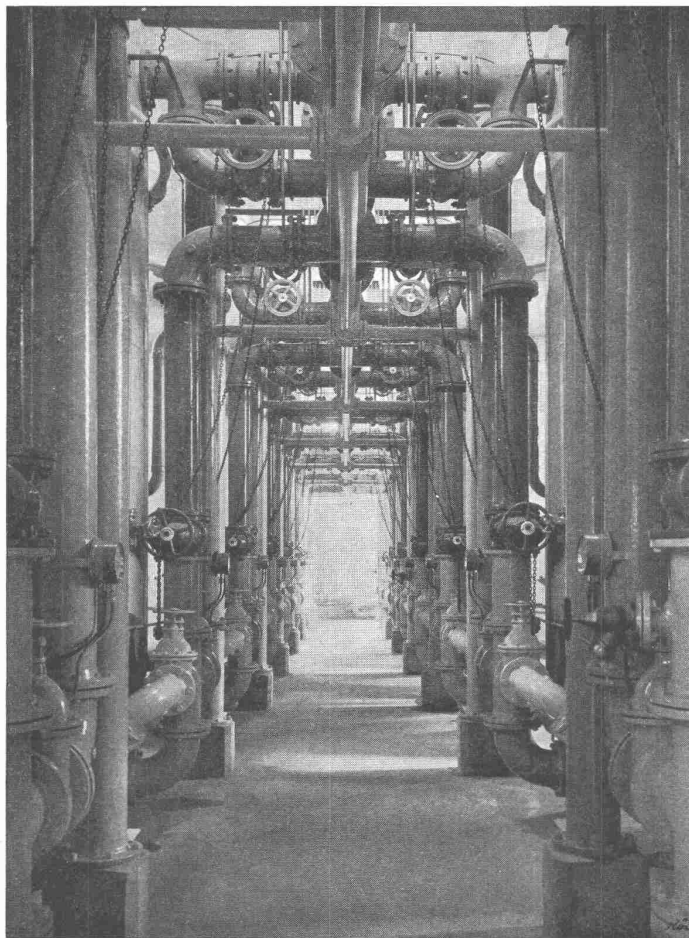
Generalansicht der Conservenfabrik in Rorschach

GEBRÜDER SULZER, AKTIENGESELLSCHAFT, WINTERTHUR



Von uns erbaute Wasserreinigung
einer Schweiz. Grossindustrie

Wasseraufbereitung für alle Zwecke der Industrie



Armaturengang einer industriellen Grossanlage; 72 000 m³ Tagesleistung

durch:

Filtration

Enthärten

Entsäuren

Enteisenen etc.

Speisewasseraufbereitung

Trinkwasserfiltration

Badwasserreinigung

Korrektionsverfahren

zur Verbesserung

an Fabrikationsprozessen

Teilentsalzung

durch Bikarbonat-Zersetzung

Totalentsalzung

Herstellung von härtefreien, neutralen

u. nahezu salzfreien Betriebswässern

Anlagen zum Schutze

vor Korrosionen und Verkalkungen
der Installationen

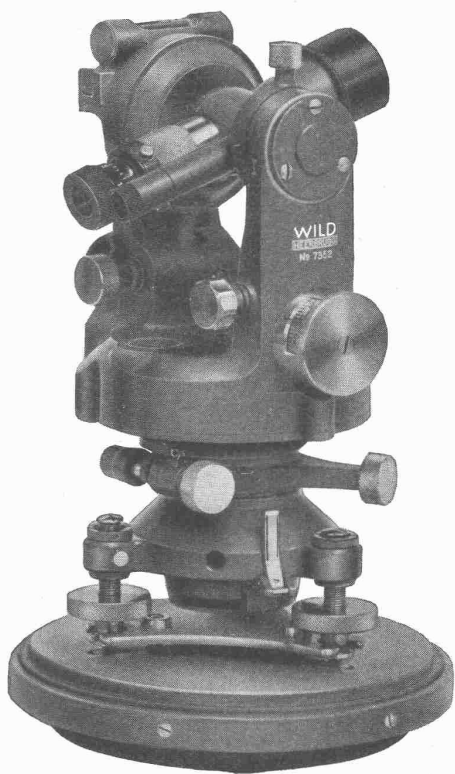
Jacques Tobler AG., Luzern Telephon 21266

Schweizerische Spezialfirma für Wasserreinigung

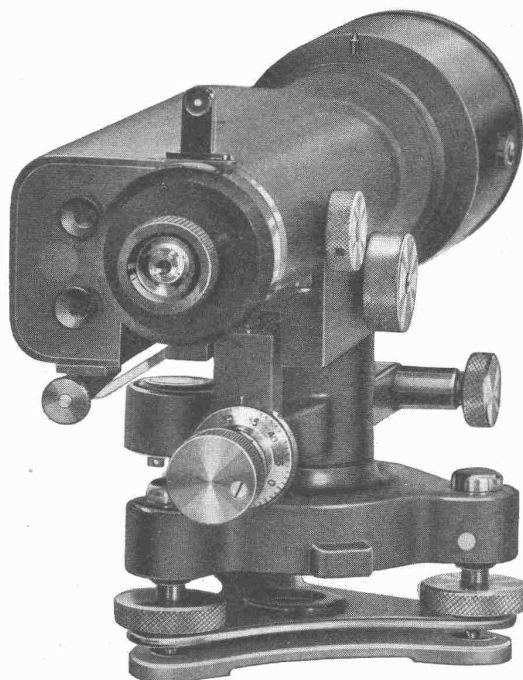
Verlangen Sie unsere Vorschläge



Die Qualitäts-Marke für Vermessungs - Instrumente



WILD Bussolen-Theodolit T 0
Messgenauigkeit 1 Minute



WILD Präzisions-Nivellier-Instrument N III
Messgenauigkeit 0,25 mm pro km



VERKAUFS-A.-G. HEINRICH WILD'S GEODÄTISCHE INSTRUMENTE, HEERBRUGG (SCHWEIZ)