

Objektyp: **Advertising**

Zeitschrift: **Schweizerische Bauzeitung**

Band (Jahr): **119/120 (1942)**

Heft 5

PDF erstellt am: **26.09.2024**

### **Nutzungsbedingungen**

Die ETH-Bibliothek ist Anbieterin der digitalisierten Zeitschriften. Sie besitzt keine Urheberrechte an den Inhalten der Zeitschriften. Die Rechte liegen in der Regel bei den Herausgebern. Die auf der Plattform e-periodica veröffentlichten Dokumente stehen für nicht-kommerzielle Zwecke in Lehre und Forschung sowie für die private Nutzung frei zur Verfügung. Einzelne Dateien oder Ausdrucke aus diesem Angebot können zusammen mit diesen Nutzungsbedingungen und den korrekten Herkunftsbezeichnungen weitergegeben werden. Das Veröffentlichen von Bildern in Print- und Online-Publikationen ist nur mit vorheriger Genehmigung der Rechteinhaber erlaubt. Die systematische Speicherung von Teilen des elektronischen Angebots auf anderen Servern bedarf ebenfalls des schriftlichen Einverständnisses der Rechteinhaber.

### **Haftungsausschluss**

Alle Angaben erfolgen ohne Gewähr für Vollständigkeit oder Richtigkeit. Es wird keine Haftung übernommen für Schäden durch die Verwendung von Informationen aus diesem Online-Angebot oder durch das Fehlen von Informationen. Dies gilt auch für Inhalte Dritter, die über dieses Angebot zugänglich sind.

# SCHWEIZERISCHE BAUZEITUNG

WOCHENSCHRIFT FÜR ARCHITEKTUR / INGENIEURWESEN / MASCHINENTECHNIK  
REVUE POLYTECHNIQUE SUISSE

ORGAN DES SCHWEIZERISCHEN INGENIEUR- UND ARCHITEKTEN-VEREINS  
UND DER GESELLSCHAFT EHEMAL. STUDIERENDER DER EIDG. TECHN. HOCHSCHULE  
GEGRÜNDET 1883 VON ING. A. WALDNER / HERAUSGEGEBEN VON ING. C. JEGHER

G.E.P.-u.S.I.A.-Mitgl., b. Verlag: Schweiz 40 Fr.,  
Ausland 48 Fr. jährl.; Nicht-Mitglieder: Schweiz  
48 Fr.; Ausland 60 Fr., postamtlich abonniert  
48 Fr. zuzüglich Gebühren. / Einzel-Nr. Fr. 1.20

VERLAG C. & W. JEGHER, ZÜRICH  
Dianastrasse 5 / Postcheck VIII 6110  
Telephon: 34507 ■ In Kommission  
bei Rascher & Cie., Zürich u. Leipzig

Anzeigen durch GUGGENBUHL & HUBER,  
Zürich, Hirschengraben 20, Postcheck VIII 26415,  
Telephon 27816 / Der Anzeigen-Preis beträgt  
pro ganze Seite 276 Fr., Rabatte nach Tarif

SCHIEBEBÖDEN · ISOLIERPLATTEN · DACHVERSCHALUNGEN · HALLEN- UND INDUSTRIEBAUTEN · BARACKENBAU

# Dwrisol

A.-G. FÜR LEICHTBAUSTOFFE · DIETIKON · TEL. 91 86 66

Patentanwälte

**E. Blum & Co., Zürich**

Gegründet 1878 Tel. 5 16 33 Bahnhofstr. 31

Patente

Gutachten

Fabrikmarken

Technische Beratung bei Prozessen



**A.G. vorm. Hämmerle & Co., Zofingen**

Tel. 81077

Allgemeiner *MASCHINENBAU, PRESSEN* für alle Industrien

**A.-G. für Grundwasserbauten, Bern**

**Sondierbohrungen und Grundwasserfassungen**

# GLASDACH

KITTLOS MIT BLEIBANDEN

Ausführung auf Holz, Eisen und Beton  
Umdecken gekitteter Glasdächer

**JAKOB SCHERRER ZÜRICH 2**

Allmendstrasse 5/7 Telephon 57.980

# Zum Neubau des Kraftwerkes Innertkirchen

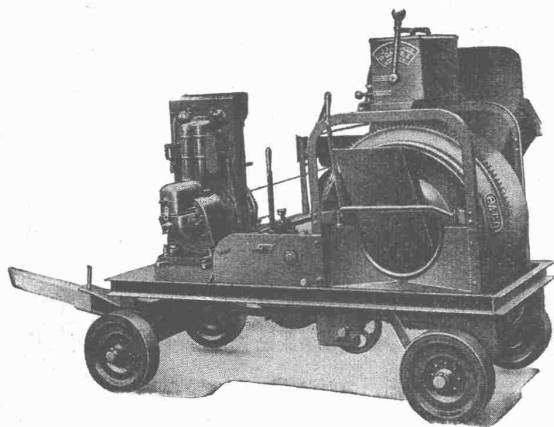
Siehe Inserate auf den Anzeigenseiten 2, 4, 8 und 10

## EISEN AG. BERN

BUREAU: SPITALGASSE 37

LAGER: WEYERMANNSHAUS

Betonrundeisen (Abbiegerei Bern / Weyermannshaus)  
 NP- und DIP-Träger  
 Stabeisen  
 Bleche  
 Gas- und Wasserleitungs-Röhren  
 Siederöhren  
 Bleche aller Art  
 Guss  
 Fittings  
 Präzisionsstahlröhren



### Der Anspruchvollste findet sich befriedigt

durch die hervorragende Ausführung der RACO- von ROLL - Betonmischer. Diese Maschinen sind auf vielen hundert Bauplätzen anzutreffen, wo solche ihre betriebssichere und überlegene Arbeitsweise täglich bestätigen. — Nicht nur ins Auge gefällig, sondern auch stark und lebensfähig. Mit patentiertem Wassermesser Rondez unerreicht in Einfachheit u. Betriebssicherheit.

### ROBERT AEBI & CIE. A.G. ZÜRICH

Ingenieurbureau-Maschinenfabrik

Telephon 3 17 50

Zweigniederlassung in Zollikofen/Bern



### Der beste Schutz gegen Einfall von Regen und gegen die Folgen durchnässter Kamine ist unser neuer patentierter Wetterschutzdeckel aus Spezialbeton.

Wenig geheizte Kaminanlagen sind oft ganz schlecht anzufeuern. Nach langen Regenperioden ist ein offenes Kamin durchnässt und ein Anheizen oft sehr schwierig.

Unser Wetterschutzdeckel verbunden mit unserm Kaminaufsatz bietet besten Schutz und gewährt zugleich erhöhten Rauchabzug.

Einfaches Versetzen, keine grossen Kosten.  
 Für Bestellungen ist das Kaminaussenmass anzugeben.

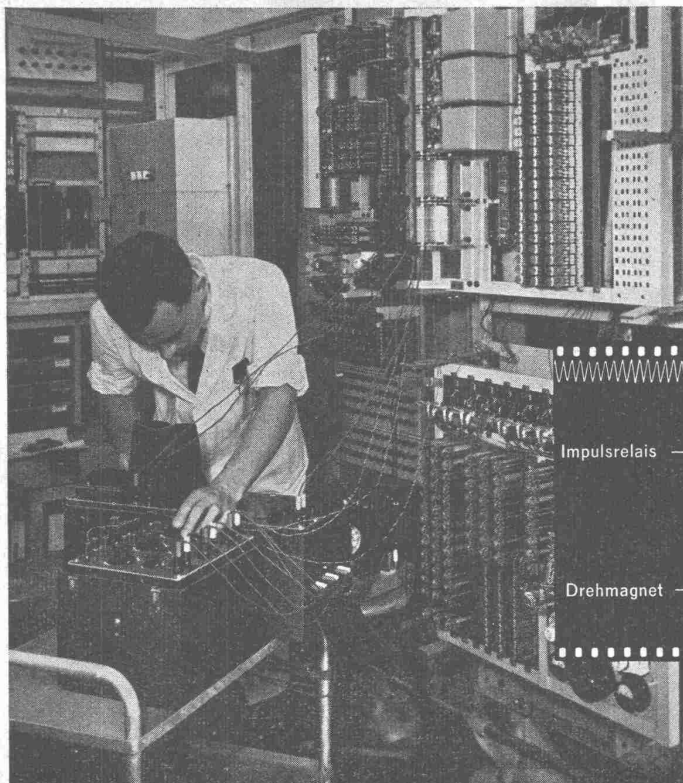
**Spezialbeton A.-G.**


Staad 21.34 Basel 25.936



**Kunststeinwerke**

Bern 46.511 Zürich 58.217

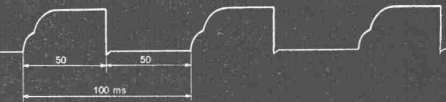





**ALBISWERK  
ZÜRICH A.G.**

*Moderne Technik und  
Präzision in unseren  
Telephon-Anlagen!*

Impulsrelais



Drehmagnet



PRÜFUNG VON SCHALTVORGÄNGEN:  
STROMOSZILLOGRAMME EINES  
IMPULSRELAIS UND DES DAVON  
GESTEUERTEN WAHLERMAGNETEN

VERTRIEB DURCH: SIEMENS ELEKTRIZITÄTS-ERZEUGNISSE A.-G., ZÜRICH, BERN, LAUSANNE

|  |  |
|--|--|
|  | <b>Streckrabitz,</b> la feuerverzinkt, 13/17 mm, à 50 m <sup>2</sup> |
|  | <b>Streckrabitz No. 60,</b> " 22/25 mm, à 25 m <sup>2</sup>          |
|  | <b>Streckrabitz No. 45,</b> " 40/45 mm, à 50 m <sup>2</sup>          |

Drahtstärken 0,7 und 1 mm, für sämtliche Rabitzkonstruktionen, Ueberspannen von Kork- u. Leichtbauplatten aller Systeme; Armierung von Zementkonstruktionen und Unterlagsböden.

Weitere Bauspezialitäten: **Drahtziegelgewebe, Ideal-Rabitz, Drahtgeflechte, rohes Betonstahl-Einlagegewebe, Dülo.**

**SCHWEIZ. DRAHTZIEGELFABRIK A. - G.**  
LOTZWIL (Bern) Tel. 6 01 73

**ZERMATT** Hotels Schweizerhof, National, Bellevue

Ruhige, sonnige Lage. Letzter Komfort. Grosser Garten. Eigenes, diskretes Hausorchester. Sehr gepflegte Küche. Vorzügl. Weine. Pension v. 12.—, Wochenpauschal v. 98.— an. Prospekte u. Auskunft durch die neue Direktion **W. ZIMMERMANN, Tel. 110.**

## HESCO - Ventilationsklappen

(Patent Nr. 165 634) (R. F. 7)

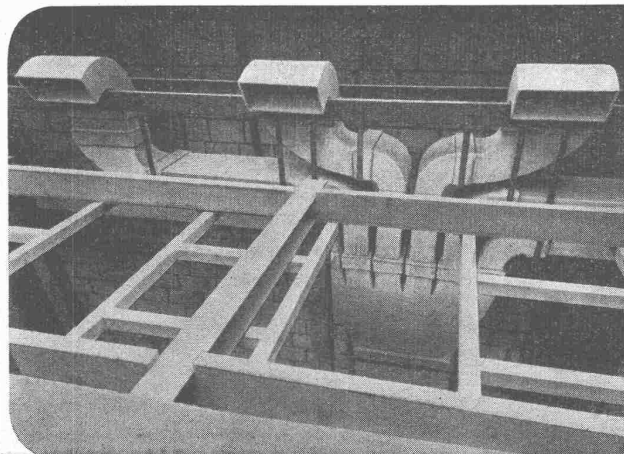
**werden ohne Werkzeug zusammengesetzt und zerlegt**

**Lüftung von:**  
Küchen, Badezimmern, Wohn- u. Geschäftsräumen, Spitälern usw.

**Ventilationsbetätigungen**  
mit Ketten, Ketten über Rollen, Schiebeknopf, Drahtseil in Rohr geführt, Stangen, Steckschlüssel etc.

**Fabrikanten:**  
**Hess & Co., Pilgersteg-Rüti**

Verlangen Sie Muster und Prospekte bei Ihrem Eisenwarenhändler / Besichtigen Sie unsere Ausstellung in der ständigen Schweizerischen Bauzentrale, Talstrasse 9, Zürich 1.

# Eternit

**VENTILATIONSKANÄLE**  
besitzen geringen Reibungswiderstand u. schlechte Wärmeleitfähigkeit; sie sind unempfindlich gegen Feuchtigkeit und Temperaturschwankungen.

**Eternit** A.-G. NIEDERURNEN TELEPHON 4 15 55



# Ed. Züblin & Cie A.-G.

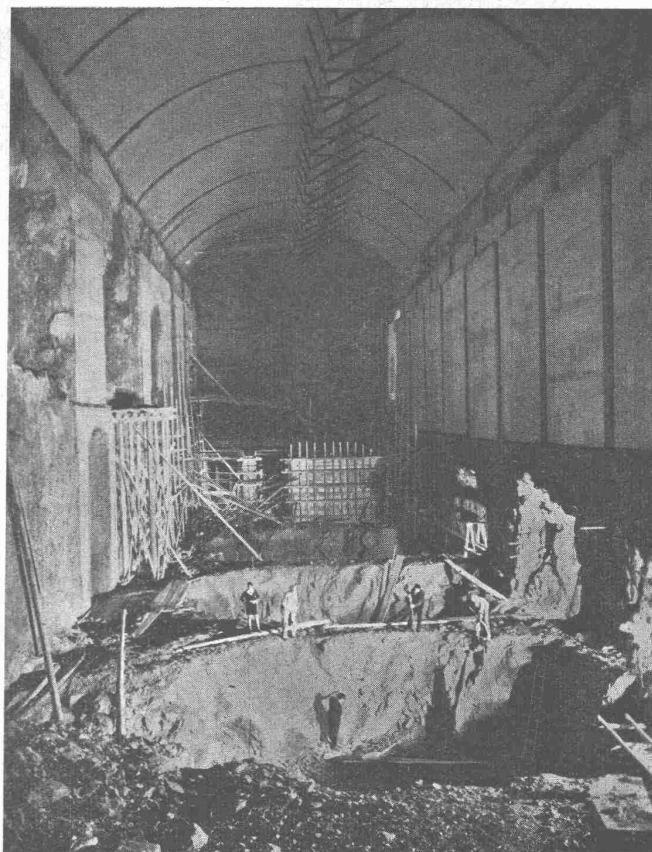
Zürich

Basel

Muttenz

Hoch- und Tiefbau

Ausführung der Bauarbeiten  
Zentrale Innertkirchen



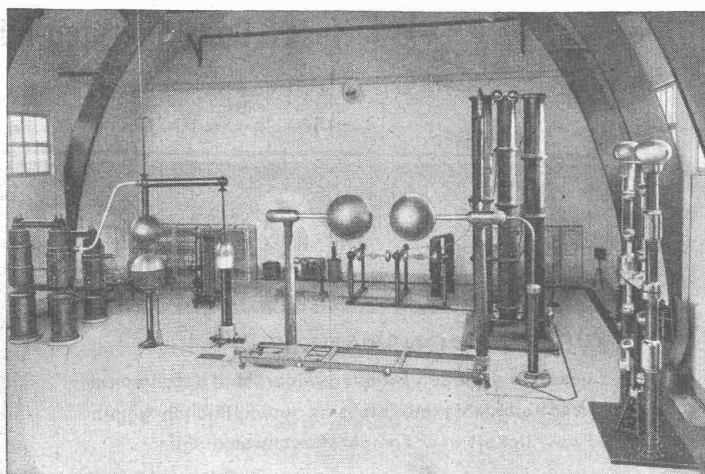
**Ausbruch der unterirdischen Zentrale**

Länge 97,5 m

Breite 16,5 m

Höhe 23,5 m

# KABELWERKE BRUGG A. G.



Stoss-Spannungsanlage  
für 1 Million Volt und 10000 Watt-sec.-Leistung

## BLEIKABEL

aller Art für

**Starkstrom, Hoch- und Nieder-  
spannung, und**

**Schwachstrom, für sämtliche  
Verwendungszwecke.**

Für Betriebsspannungen von **150 und  
mehr kV** bauen wir **OELKABEL** und  
Kabelkondensatoren nach bewährtem  
Verfahren.