

Objektyp: **Advertising**

Zeitschrift: **Schweizerische Bauzeitung**

Band (Jahr): **115/116 (1940)**

Heft 13

PDF erstellt am: **26.09.2024**

Nutzungsbedingungen

Die ETH-Bibliothek ist Anbieterin der digitalisierten Zeitschriften. Sie besitzt keine Urheberrechte an den Inhalten der Zeitschriften. Die Rechte liegen in der Regel bei den Herausgebern. Die auf der Plattform e-periodica veröffentlichten Dokumente stehen für nicht-kommerzielle Zwecke in Lehre und Forschung sowie für die private Nutzung frei zur Verfügung. Einzelne Dateien oder Ausdrucke aus diesem Angebot können zusammen mit diesen Nutzungsbedingungen und den korrekten Herkunftsbezeichnungen weitergegeben werden. Das Veröffentlichen von Bildern in Print- und Online-Publikationen ist nur mit vorheriger Genehmigung der Rechteinhaber erlaubt. Die systematische Speicherung von Teilen des elektronischen Angebots auf anderen Servern bedarf ebenfalls des schriftlichen Einverständnisses der Rechteinhaber.

Haftungsausschluss

Alle Angaben erfolgen ohne Gewähr für Vollständigkeit oder Richtigkeit. Es wird keine Haftung übernommen für Schäden durch die Verwendung von Informationen aus diesem Online-Angebot oder durch das Fehlen von Informationen. Dies gilt auch für Inhalte Dritter, die über dieses Angebot zugänglich sind.

Ein Dienst der *ETH-Bibliothek*
ETH Zürich, Rämistrasse 101, 8092 Zürich, Schweiz, www.library.ethz.ch

<http://www.e-periodica.ch>

SCHWEIZERISCHE BAUZEITUNG

WOCHENSCHRIFT FÜR ARCHITEKTUR / INGENIEURWESEN / MASCHINENTECHNIK
REVUE POLYTECHNIQUE SUISSE

ORGAN DES SCHWEIZERISCHEN INGENIEUR- UND ARCHITEKTEN-VEREINS
UND DER GESELLSCHAFT EHEMAL. STUDIERENDER DER EIDG. TECHN. HOCHSCHULE
GEGRÜNDET 1883 VON ING. A. WALDNER / HERAUSGEGEBEN VON ING. C. JEGHER

Vereins-Mitglieder, beim Verlag: Schweiz 32 Fr.,
Ausland 40 Fr. jährl.; Nicht-Mitglieder: Schweiz
40 Fr.; Ausland 50 Fr., postamtlich abonniert
40 Fr. zuzüglich Gebühren. / Einzel-Nr. 1 Fr.

VERLAG C. & W. JEGHER, ZÜRICH
Dianastrasse 5 / Postcheck VIII 6110
Telephon: 3 45 07 ■ In Kommission
bei Rascher & Cie., Zürich u. Leipzig

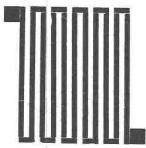
Anzeigen durch GUGGENBUHL & HUBER,
Zürich, Hirschengraben 20, Postcheck VIII 26415,
Telephon 2 78 16 / Der Anzeigen-Preis beträgt
pro ganze Seite 240 Fr., Rabatte nach Tarif

Selbsttätige Temperaturregelanlagen
System Landis & Gyr, Zug

Baumann, Koelliker

& Co. A. G., Sihlstr. 37, Zürich 1, Tel. 3 37 33

BERCHTOLD & CO.
THALWIL TEL. 920.501



HEIZUNG

WARMWASSER / LUFTUNG
PROJEKTE UND BERATUNG KOSTENLOS
BESTE REFERENZEN



E-K.-Imprägnier-Salze

zum Konservieren von trok-
kenen und frischen Hölzern

Geruchlos und feuerhemmend

Speziell geeignet für Luftschutzbauten, Chalets, Holzhäuser, Baracken

VENTILATOR A.G. STAEFA SCHWEIZ



GEGRÜNDET 1890
TELEPHON 93 01 36

Wir bauen als Spezialität:

LUFTUNGSANLAGEN, geräuschlos laufend

LUFTKONDITIONIERUNGEN

LUFTFILTERANLAGEN

LUFTHEIZAPPARATE

LUFTTECHNISCHE ANLAGEN für Luftschutzräume

Baut bewährte Backstein-Schutzräume

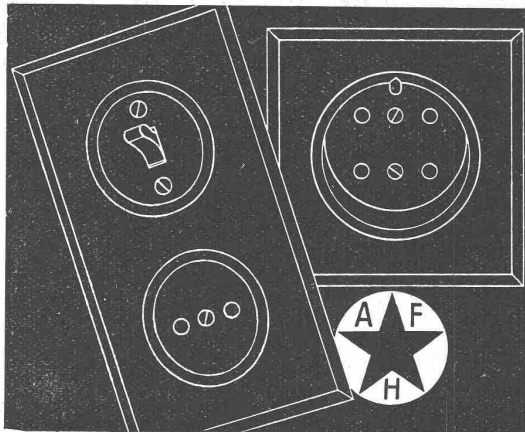
„Technische Richtlinien“ mit Ausführungsbeispielen und Beratung kostenlos durch
SCHWEIZ. ZIEGLERSEKRETARIAT, IN GASSEN 17, ZÜRICH

Schweizerischer Verband beratender Ingenieure

Association Suisse des Ingénieurs-Conseils (ASIC) Gegründet 1912
Fondée en

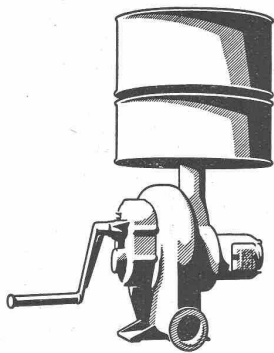
Die Mitglieder des Verbandes sind unabhängige schweizerische Ingenieure mit Hochschulbildung und ausgehnter Erfahrung. Sie beschäftigen sich in ihren speziellen Tätigkeitsgebieten mit Projektierungen, Bauleitungen, Beratungen, Schätzungen, Gutachten, Schiedsgerichten, Ueberwachung und Prüfung von Arbeiten u. Lieferungen. — Nähere Auskunft erteilen die Mitglieder, sowie das Sekretariat, Bahnhofquai 15, Zürich, von dem auch eine Liste mit weiteren Angaben über die einzelnen Mitglieder u. ihre Tätigkeit bezogen werden kann.

<p>H. Blattner Bau-Ing. Speziell Wasser- und Tiefbau Nüscherstr. 30, Tel. 5 38 20 Zürich</p>	<p>H. Meier Maschinen-Ing. Speziell sanitäre Anlagen Bahnhofquai 15, Tel. 3 19 48 Zürich</p>
<p>F. Boesch Bau-Ing. Speziell Wasserbau Kappelerstrasse 17, Tel. 3 52 23 Zürich</p>	<p>R. A. Naef Bau-Ing. Speziell Stahlbau, Eisenbetonbau Gartenstr. 19, Tel. 7 70 40 Zürich</p>
<p>Dr. J. Büchi Bau-Ing. Speziell Wasserkraftanlagen Bahnhofstr. 38, Tel. 3 83 92 Zürich</p>	<p>F. M. Osswald Maschinen-Ing. Konditionierung und Dämmung von Vibration und Schall in Bauten und Industrieanlagen. Expertisen Römerstr. 37, Tel. 2 65 64 Winterthur</p>
<p>R. Eichenberger Bau-Ing. Speziell Eisenbeton- und Stahlbau Schwarztorstr. 5, Tel. 2 82 80 Bern</p>	<p>H. Roth Bau-Ing. Speziell Wasserkraftanlagen Wernerstr. 24, Tel. 3 53 33 Bern</p>
<p>Alb. Eigenmann Maschinen-Ing. Speziell Heizung, Lüftung, Sanitäre Anlagen Villa Isola, Tel. 8 78 Wydlerstr. 6, Tel. 91 46 88 Davos-Dorf Kilchberg-Zch.</p>	<p>H. Scherer Bau-Ing. Speziell Stahlbau, Eisenbetonbau Hertensteinstr. 68, Tel. 2 06 88 Luzern</p>
<p>H. Gicot Ingénieur civil Spécialement travaux publics et hydrauliques, constructions civiles, béton armé Avenue du Moléson 14, Tel. 6 69 Fribourg</p>	<p>H. W. Schuler Elektro-Ing. Speziell Dieselanlagen, Bahnelektrifizierungen, Leitungen, Verteilanlagen Tödistr. 9, Tel. 3 91 84 Zürich</p>
<p>W. Groebli Bau-Ing. Speziell Industriebauten, industrielle Organisation Pelikanstr. 6, Tel. 7 05 96 Zürich</p>	<p>M. Wegenstein Bau-Ing. Speziell Wasser- und Tiefbau, Abwasserreinigung Rämistr. 7, Tel. 2 29 27 Zürich</p>
<p>Dr. H. E. Gruner Bau-Ing. Speziell Wasserbau Nauenstr. 7, Tel. 4 59 86 Basel</p>	<p>O. Ziegler Bau-Ing. Speziell Eisenbetonbau, Stahlbau Kaufhausgasse 2, Tel. 2 19 13 Basel</p>
<p>W. Hugentobler Bau-Ing. Speziell Wasser- und Tiefbau, Strassenbau Rorschacherstr. 21, Tel. 2 78 06 St. Gallen</p>	<p>Der beratende Ingenieur befasst sich nicht nur mit Beratungen, sondern auch mit Projekten und der Bauleitung von Bauten. Seine Projekte erlauben die Einholung einwandfreier Angebote von Lieferanten und Unternehmungen und seine Bauleitung bietet Gewähr für zweckmässige Ausführung der Einzelheiten und Vermeidung kostspieliger Versuche.</p>



*Schönheit und Bequemlichkeit
sind vereinigt in unserem genormten Instal-
lations - Material für Unterputz - Montage.*

ADOLF FELLER & HORGEN
Fabrik elektrischer Apparate



Für **Schutzräume**

komplette **Lüftungs-Einrichtungen**

mit Gebläsen, Gas- und Schwebstoff-Filtern, Rosettenschiebern, Lüf-
tungs- und Ueberdruckventilen, sowie den nötigen Kontrollapparaten

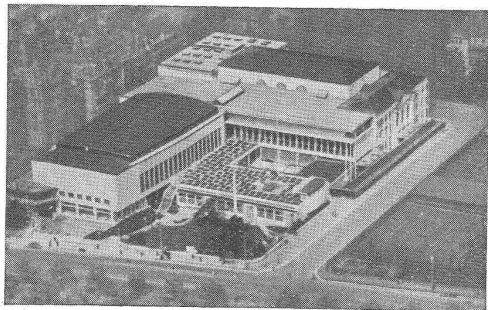
Ventilatoren für Motor-, Pedal- und Handantrieb



H. Meidinger & Cie., Basel 4

UTO Aufzug- und Kranfabrik A.G., Zürich 9

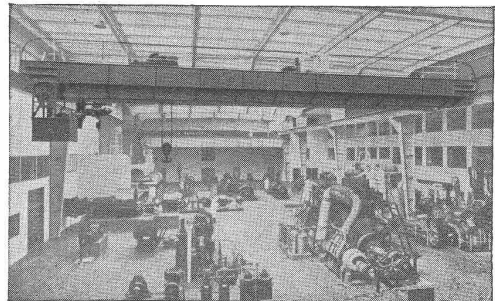
Tel. 5 53 10



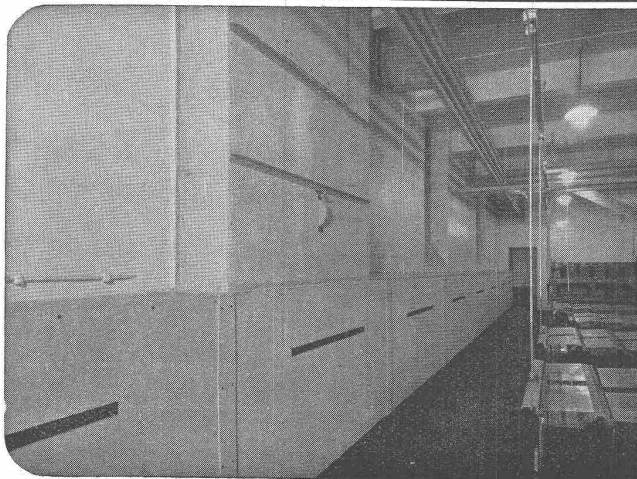
Kongressgebäude Zürich (Arch. Häfeli, Moser & Steiger). Gellie-
fert 6 Aufzüge; 1 elektr. betr. Versenkwand im grossen Saal

Unsere Spezialitäten:

**Elektrische Aufzüge für
jeden Zweck — Elektro-
züge — Elektro-Katzen
Transport - Anlagen
Krane — Roll- u. Schiebe-
torantriebe**



Maschinen - Laboratorium der E. T. H. Zürich. Gelliefert:
3 Motoren-Laukran für 10 T. mit Hilfskatze 2 T. Tragkraft.



Eternit

**Eternit-Ventilationskanäle rosten und faulen nicht;
dank ihrer glatten Wandungen besitzen sie sehr
kleinen Reibungswiderstand. Anfertigung ganzer
Leitungsanlagen**

Hauptpost in Lausanne

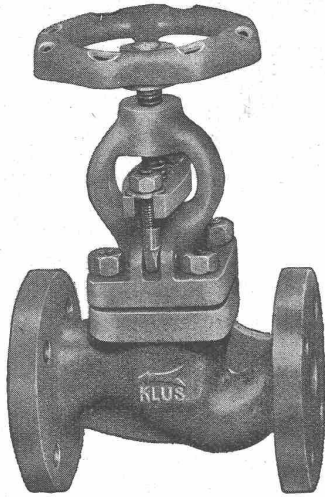
Eternit A.G. NIEDERURNEN TELEPHON 4 15 55

KRIENS
Bell

WASSERTURBINEN

und Regulatoren

AG. der Maschinenfabrik v. Theodor Bell & Co., Kriens-Luzern



S - Ventil

Kluser Spezial-Armaturen

aus Edelmessing, Stahlguss, Bronze oder andern Werkstoffen,

für Kaltwasser, Heisswasser, Dampf, Benzin, Petrol, Oel, Gas, Säuren, Laugen und andere chemische Durchflussmedien

Interessenten erhalten
Liste Nr. D-224 auf Verlangen

Gesellschaft der LUDW. von ROLL'schen Eisenwerke A.-G.



EISENWERK KLUS

Gegründet 1810 2000 Arbeiter und Angestellte

KLUS (Kt. Solothurn)

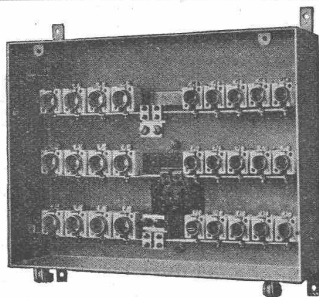
GEILINGER & CO.

Eisenbau-Werkstätten, Winterthur

Schlachthof Winterthur:

Projektierung: Schlachteinrichtungen / Hängebahnen und Laufkatzen / Innere Einrichtungen Nebenproduktengebäude / Triebgänge

Lieferungen: Schlachteinrichtungen / Hängebahnen und Laufkatzen / Triebgänge / Unterzugskonstruktion / Eiserne Fenster, Eiserne Türen



Kraft- und Lichtverteilanlagen

für Aufputz- und putzbündige Montage

Rauscher & Stoecklin AG., Sissach

Fabrik elektrischer Apparate und Transformatoren

KRIENS
Bell

ROHRLEITUNGEN

für Wasserkraftanlagen

AG. der Maschinenfabrik v. Theodor Bell & Co., Kriens-Luzern