

Objektyp: **Advertising**

Zeitschrift: **Schweizerische Bauzeitung**

Band (Jahr): **115/116 (1940)**

Heft 8

PDF erstellt am: **19.09.2024**

### **Nutzungsbedingungen**

Die ETH-Bibliothek ist Anbieterin der digitalisierten Zeitschriften. Sie besitzt keine Urheberrechte an den Inhalten der Zeitschriften. Die Rechte liegen in der Regel bei den Herausgebern. Die auf der Plattform e-periodica veröffentlichten Dokumente stehen für nicht-kommerzielle Zwecke in Lehre und Forschung sowie für die private Nutzung frei zur Verfügung. Einzelne Dateien oder Ausdrucke aus diesem Angebot können zusammen mit diesen Nutzungsbedingungen und den korrekten Herkunftsbezeichnungen weitergegeben werden. Das Veröffentlichen von Bildern in Print- und Online-Publikationen ist nur mit vorheriger Genehmigung der Rechteinhaber erlaubt. Die systematische Speicherung von Teilen des elektronischen Angebots auf anderen Servern bedarf ebenfalls des schriftlichen Einverständnisses der Rechteinhaber.

### **Haftungsausschluss**

Alle Angaben erfolgen ohne Gewähr für Vollständigkeit oder Richtigkeit. Es wird keine Haftung übernommen für Schäden durch die Verwendung von Informationen aus diesem Online-Angebot oder durch das Fehlen von Informationen. Dies gilt auch für Inhalte Dritter, die über dieses Angebot zugänglich sind.

# SCHWEIZERISCHE BAUZEITUNG

WOCHENSCHRIFT FÜR ARCHITEKTUR / INGENIEURWESEN / MASCHINENTECHNIK  
 REVUE POLYTECHNIQUE SUISSE

ORGAN DES SCHWEIZERISCHEN INGENIEUR- UND ARCHITEKTEN-VEREINS  
 UND DER GESELLSCHAFT EHEMAL. STUDIERENDER DER EIDG. TECHN. HOCHSCHULE  
 GEGRÜNDET 1883 VON ING. A. WALDNER / HERAUSGEGEBEN VON ING. C. JEGHER

Vereins-Mitglieder, beim Verlag: Schweiz 32 Fr.,  
 Ausland 40 Fr. jährl.; Nicht-Mitglieder: Schweiz  
 40 Fr.; Ausland 50 Fr., postamtlich abonniert  
 40 Fr. zusätzlich Gebühren. / Einzel-Nr. 1 Fr.

VERLAG C. & W. JEGHER, ZÜRICH  
 Dianastrasse 5 / Postcheck VIII 6110  
 Telefon: 3 45 07 ■ In Kommission  
 bei Rascher & Cie., Zürich u. Leipzig

Anzeigen durch GUGGENBUHL & HUBER,  
 Zürich, Hirschengraben 20, Postcheck VIII 26415,  
 Telefon 278 16 / Der Anzeigen-Preis beträgt  
 pro ganze Seite 240 Fr., Rabatte nach Tarif



**SLM**  
WINTERTHUR

## DIESEL- KOMPRESSOREN

fahrbare und transportable Anlagen  
kurzfristig lieferbar

**Schweiz. Lokomotiv- und Maschinenfabrik  
Winterthur**

# Aufzüge Lerch

für Briefe, Speisen, Waren  
erstellt

## Aug. Lerch, Zürich

Oetenbachgasse 5 Tel.: 33.000

## BERCHTOLD & CO.

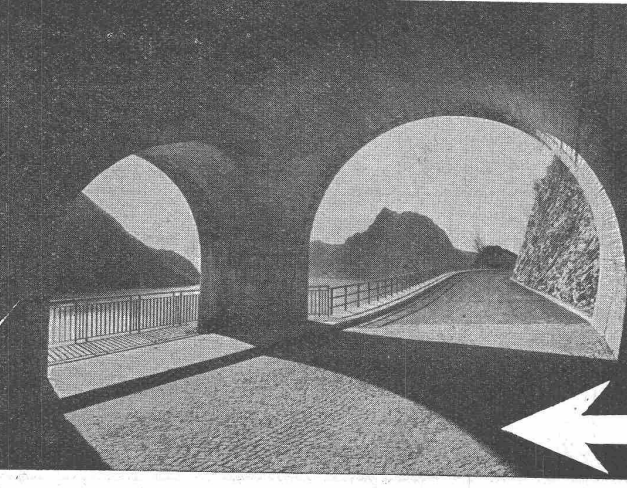
### THALWIL

TEL. 920.501



# HEIZUNG

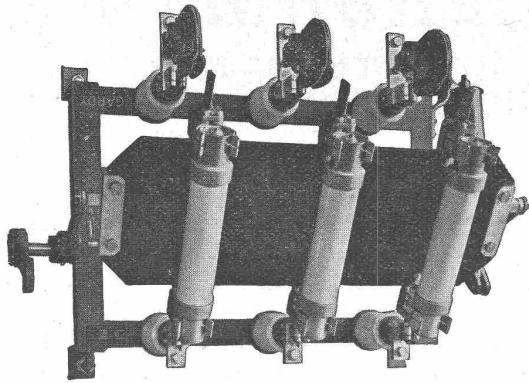
WARMWASSER / LUFTUNG  
 PROJEKTE UND BERATUNG KOSTENLOS  
 BESTE REFERENZEN



## WALO BERTSCHINGER

Strassenbau-Unternehmung  
Zürich

erstellt alle Arten Beläge für  
Strassen, Industrien u. Private



In Transformatorstationen  
verwenden Sie vorteilhaft

## Dreipolige Last-Trennsicherungen

Type T 3973

mit elektromagnetischer Blasung und pneumatischer Ausschalttdämpfung,  
ausgerüstet mit Hochleistungs-Sicherungspatronen Type T 3906.

Abschaltleistung bei Handbetätigung:  $\left\{ \begin{array}{l} 1000 \text{ kVA bei } \cos \varphi = 0,8 \\ 250 \text{ kVA bei } \cos \varphi = 0,3 \end{array} \right.$

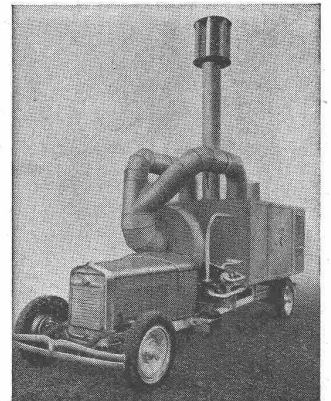
APPAREILLAGE GARDY S.A. Genf



Fenster u. Türen für Fabriken

**GEILINGER & CO.**  
Eisenbau-Werkstätten  
WINTERTHUR

## KLIMA-ANLAGEN



Befeuchtungs-Anlagen  
Entfeuchtungen und Entlüftungen  
Luftsterilanlagen - Luftheizungen  
Filteranlagen für Industrie und Hygiene  
Trockenanlagen für Industrie u. Gewerbe

**EMIL RAESS, Ing., ZÜRICH 9**  
Verlangen Sie Broschüre L 40



## Holz-Pflaster-Böden

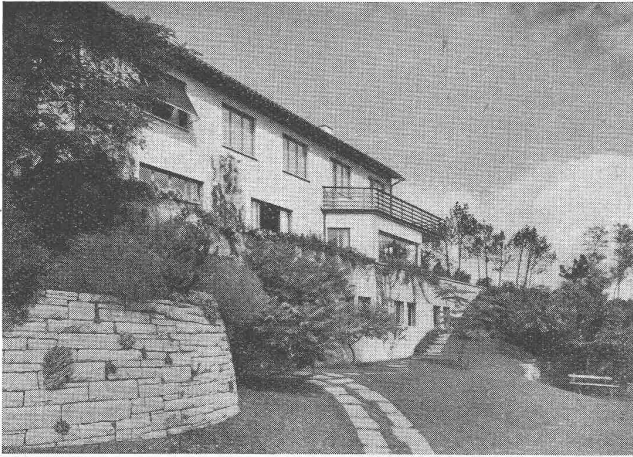
mit E-K. imprägniert

für Turnhallen, Garagen und Werkstätten

hell, warm, schalldämpfend und vollkommen geruchlos

Ausstellung: Baumuster-Zentrale Zürich, Talstrasse 9

# ZUM NEUBAU DER VILLA P. B.-R., WINTERTHUR



## Haggenmacher, Winterthur

Gartenarchitekt B.S.G.

Projekte für neue Gärten und Umgestaltungen  
Ausführung von Gärten, Spiel- und Sportplätzen.

*Gartenbaugeschäft*

Büro: St. Georgenstrasse 82    Telefon 21884  
Baumschulen: Tösstalstrasse 6    Telefon 24608

## Häring & Co., Baugeschäft, Winterthur

Telephon 26830

Ausführung der Maurer- und Eisenbetonarbeiten zum  
Wohnhaus des Herrn P. B.-R. in Winterthur

Sanitäre Anlagen  
Bauspenglerei  
Winterthur  
**Kronauer**

**Keller & Cie. A.G., Ziegeleien, Pfungen u. Winterthur**

**Dachziegelwerk Frick**

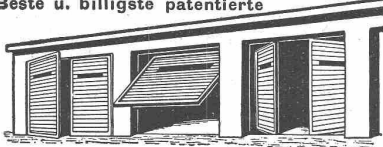
**Ziegelei Paradies bei Schaffhausen**

**Ziegelfabrik Kölliken A.G.**

empfehlen ihre vorzüglichen  
**Ziegel- und Steinprodukte**

## Neukonstruktionen

Beste u. billigste patentierte



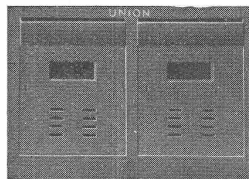
**Flügel-tore**  
mit Spezial-  
Stahlprofilen.  
Automatische  
Arretierung.

**Kipptore**  
ohne Rollen,  
Seile, Gegenge-  
wichte. Billigste  
Konstruktion.

**Rollschiebetore**  
ohne untere Füh-  
rungsschiene im  
Bereich der  
Fahrbahn.

**HANS KISSLING EISENBAU A.-G., BERN**

## BRIEFKASTEN gemäss Wunsch der Eidg. Postverwaltung



**Eiserne Türen u. Zargen**  
**Kassenschränke, Stahlmöbel**  
**Einmuerkassen, Gasschutztüren**  
**automat. Boden-Türabdichter etc.**

liefert in erstklassiger Ausführung

## Union-Kassenfabrik A.-G., Zürich

Ausstellung und Verkauf: **Löwenstr. 2 „Schmidhof“**  
Fabrik und Bureau: **Albisriederstr. 257, Tel. 517 58**

Verlangen Sie Prospekt No. 80

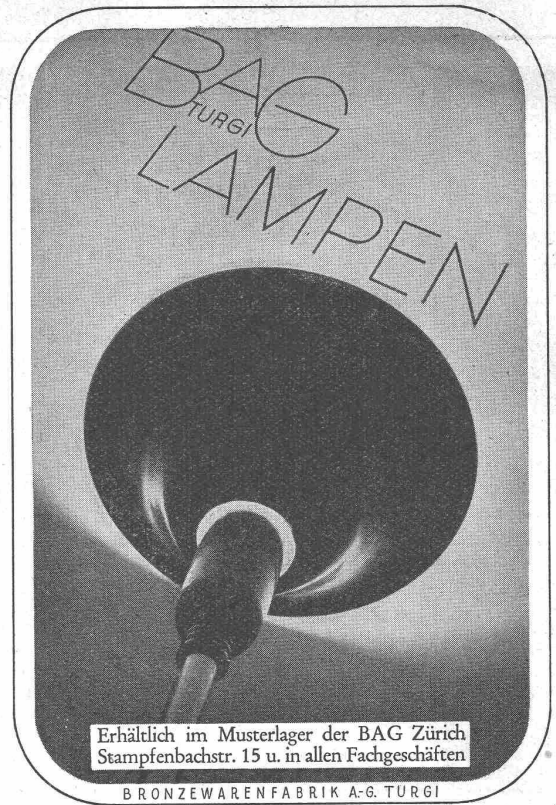
## Die HEIZUNG im Winter 1940/41

Jeder Besitzer einer Zentralheizung fragt sich, wie er diesen Winter in Bezug auf seine Heizung überstehen wird.

Die teuren Brennstoffe machen Vielen Kopfzerbrechen. Empfehlen Sie Ihren Kunden **jetzt** dafür zu sorgen, dass die Heizungsanlage möglichst sparsam funktioniert. — Raten Sie an, alte Anlagen durch zeitgemässe **ZENT**-Kessel zu verbessern.

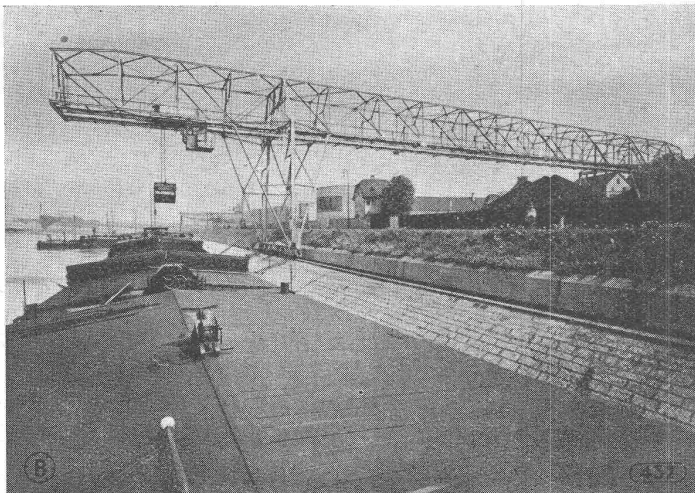
**ZENT** *für die moderne  
und sparsame Heizung!*

Vergessen Sie nicht zu erwähnen, dass heute der Anschaffungspreis einer Heizungsanlage weniger wichtig ist als die Betriebskosten mit den stark verteuerten Brennstoffen. Empfehlen Sie Ihren Kunden daher Verbesserungen oder neue, moderne ZENT-Kessel, die denjenigen aus früheren Jahren in Bezug auf Sparsamkeit überlegen sind.



Gesellschaft der Ludw. von Roll'schen Eisenwerke AG.  
**GIESSEREI BERN in BERN**  
Konstruktionswerkstätten und Eisengiesserei

## Krane Verladeanlagen



Verladebrücke für Kohlenumschlag im Rheinhafen Basel.

## Weitere Spezialitäten:

Schützenanlagen und  
Wehreinrichtungen  
Rechenreinigungsmaschinen  
Zahnradbahnmaterial  
Eisenbahnmaterial  
Stand- und Luftseilbahnen  
Kabelbaggeranlagen  
Allgem. Maschinenbau



Telegramme: Giesserei Bern  
Telephon: 2 50 66