

Objektyp: **Advertising**

Zeitschrift: **Schweizerische Bauzeitung**

Band (Jahr): **115/116 (1940)**

Heft 7

PDF erstellt am: **19.09.2024**

Nutzungsbedingungen

Die ETH-Bibliothek ist Anbieterin der digitalisierten Zeitschriften. Sie besitzt keine Urheberrechte an den Inhalten der Zeitschriften. Die Rechte liegen in der Regel bei den Herausgebern. Die auf der Plattform e-periodica veröffentlichten Dokumente stehen für nicht-kommerzielle Zwecke in Lehre und Forschung sowie für die private Nutzung frei zur Verfügung. Einzelne Dateien oder Ausdrucke aus diesem Angebot können zusammen mit diesen Nutzungsbedingungen und den korrekten Herkunftsbezeichnungen weitergegeben werden. Das Veröffentlichen von Bildern in Print- und Online-Publikationen ist nur mit vorheriger Genehmigung der Rechteinhaber erlaubt. Die systematische Speicherung von Teilen des elektronischen Angebots auf anderen Servern bedarf ebenfalls des schriftlichen Einverständnisses der Rechteinhaber.

Haftungsausschluss

Alle Angaben erfolgen ohne Gewähr für Vollständigkeit oder Richtigkeit. Es wird keine Haftung übernommen für Schäden durch die Verwendung von Informationen aus diesem Online-Angebot oder durch das Fehlen von Informationen. Dies gilt auch für Inhalte Dritter, die über dieses Angebot zugänglich sind.

Ein Dienst der *ETH-Bibliothek*
ETH Zürich, Rämistrasse 101, 8092 Zürich, Schweiz, www.library.ethz.ch

<http://www.e-periodica.ch>

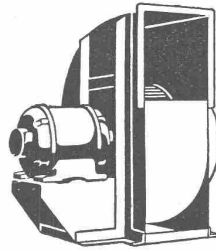
Die HEIZUNG im Winter 1940/41

Jeder Besitzer einer Zentralheizung fragt sich, wie er diesen Winter in Bezug auf seine Heizung überstehen wird.

Die teuren Brennstoffe machen Vielen Kopfzerbrechen. Empfehlen Sie Ihren Kunden **jetzt** dafür zu sorgen, dass die Heizungsanlage möglichst sparsam funktioniert. — Raten Sie an, alte Anlagen durch zeitgemässe **ZENT**-Kessel zu verbessern.

ZENT für die moderne
und sparsame Heizung!

Vergessen Sie nicht zu erwähnen, dass heute der Anschaffungspreis einer Heizungsanlage weniger wichtig ist als die Betriebskosten mit den stark verteuerten Brennstoffen. Empfehlen Sie Ihren Kunden daher Verbesserungen oder neue, moderne ZENT-Kessel, die denjenigen aus früheren Jahren in Bezug auf Sparsamkeit überlegen sind.



geräuschlose Ventilatoren

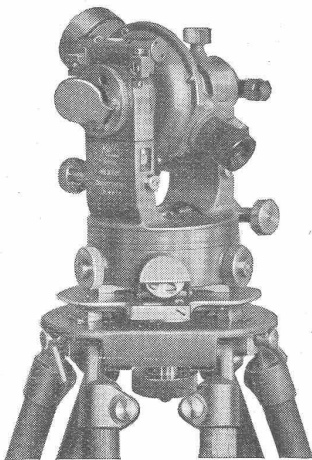
für alle Bedürfnisse der Industrie

Luftkonditionierung
Trockenapparate
komplette Lüftungs-
anlagen für Schutzräume

geräuschlose Elektro-
motoren



H. Meidinger & Cie, Basel 4



Kleiner

Doppelkreis-Theodolit DK 1

Konstruktion Dr. H. Wild, geeignet für sämtliche Vermessungsarbeiten auf d. Bauplatz. Die Hauptmerkmale sind: Jede Kreisablesung ist das arithmetische Mittel aus zwei diametralen Kreisstellen und erfolgt mit grösster Schnelligkeit und Bequemlichkeit.

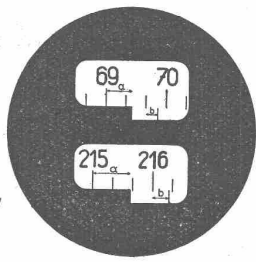
Vertikal- und Horizontalkreis gleichzeitig sichtbar. Fernrohrvergrösserung 20 fach. Objektivdurchmesser 30 mm.

Gewicht des Instrumentes nur 1,8 kg.
Metallbehälter 1 kg. Kippstellerstativ 3 kg.

Verlangen Sie
Prospekt DK 401a

Kern
AARAU

Werkstätten für Präzisions-
mechanik und Optik Gegründet 1819 Telefon 211 12



Vert.-Kreis
 $\alpha = 69^{\circ} 20,0'$
 $\ast b = 06,0'$
 $69^{\circ} 26,0'$

360°
Horz.-Kreis
 $\alpha = 215^{\circ} 30,0'$
 $\ast b = 08,5'$
 $215^{\circ} 38,5'$

Luftschutzbauten in Eisenbeton

stellen hohe Anforderungen an Material, Ausführung und dauernde Haltbarkeit. — Diesen höchsten Anforderungen entsprechen

Plastimentbeton

der Qualitätsbeton mit maximalen Festigkeiten, gleichmässiger Spannungsverteilung infolge sehr homogener Struktur, ungeschwächtem Verband in den Arbeitsfugen, hoher Dichte und fast doppelter Haftfestigkeit der Eiseneinlagen.

Sika-Zementzusatz

seit Jahrzehnten bewährt für wasserdichten Verputz und Bodenüberzug.

Igasol-Belag

für Wände, Decken und Böden als Schutz gegen Gasdurchtritt bei normalem Druck. Auf feuchtem Grund streichbare Bitumen-Emulsion.

Igas-Fugenkitte

Durch hohe Klebekraft und dauernde Plastizität werden Anschluss- und Trennfugen gas- und wasserdicht.

Kalfat-Fugenfüller

als fertige elastische Einlage verschiedener Dicke für gasdichten Verschluss von Pressfugen bei Fenstern, Türen etc.

Fabrikanten:

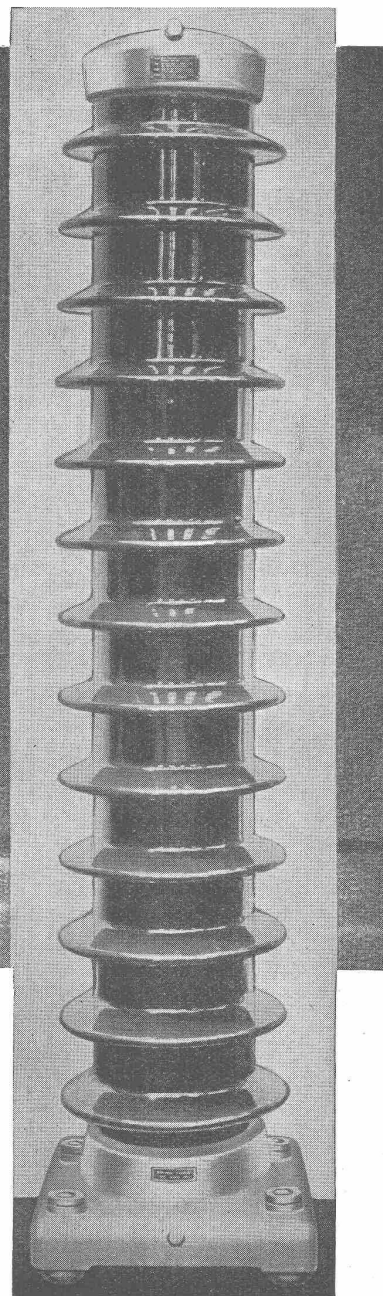
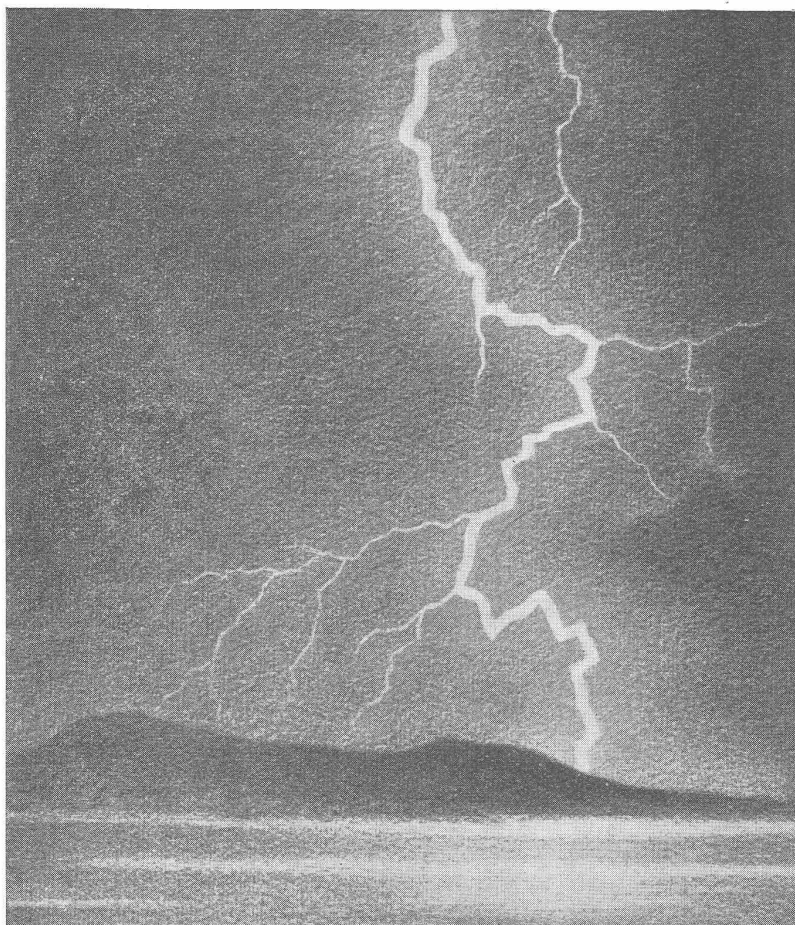
Kaspar Winkler & Co.

Zürich - Altstetten

Geerenweg 9, Tel. 5 53 43

**SIEMENS**

KATHODENFALLABLEITER



Sicherer Ueberspannungsschutz

Siemens-Kathodenfallableiter schützen elektrische Anlagen jeder Art gegen Gewitter-Ueberspannungen. Sie sprechen selbst bei steilen Wanderwellen nahezu verzögerungsfrei an. Der Widerstandswert wird dem Ableitstrom hierbei selbsttätig angepasst und die unzulässige Spannung sofort auf ungefährliche Werte herabgesetzt. Das Ableitvermögen des Widerstandskörpers ist so gross, dass er auch den praktisch vorkommenden direkten Blitzschlägen gewachsen ist.

Unsere Kathodenfallableiter werden für Spannungen von 110 V bis 250 kV gebaut. Sie sind betriebssicher, erfordern niedrige Einbaukosten, wenig Platz und keine Wartung.

SIEMENS ELEKTRIZITÄTS-ERZEUGNISSE AG

LÖWENSTRASSE 35 - ZÜRICH

S. T. S. Schweizer. Technische Stellenvermittlung
 Service Technique Suisse de placement
 Servizio Tecnico Svizzero di collocamento
 Swiss Technical Service of employment

ZÜRICH, Tiefenhöfe 11 — Telephon: 35426 — Telegramme: INGENIEUR ZÜRICH.
 Für Arbeitgeber kostenlos. Für Stellensuchende Einschreibgebühr 2 Fr. für 3 Monate.
 Bewerber wollen Anmeldebogen verlangen. Auskunft über offene Stellen und Weiterleitung von Offerten erfolgt nur gegenüber Eingeschriebenen.

MASCHINEN-ABTEILUNG

- 403 Jüngerer Chemiker-Colorist, mit Praxis in Färberei von Baumwolle, Kunstseide u. Naturseide, vorerst als Assistent des Betriebschemikers, später event. dessen Nachfolger. Schweizer Textil-Unternehmen in Spanien.
- 469 Junger Elektro-Ingenieur, Absolvent der E. T. H., für Bureau u. Reise, mit franz. Sprachkenntnissen. Nicht über 30 Jahre. Eintritt nach Uebereinkunft. Zürich.
- 473 Ein bis zwei junge Maschinen- od. Elektro-Ingenieure, wenn möglich mit etwas Praxis, als Assistenten einer Abteilung der E. T. H. Eintritt 1. September oder 1. Oktober 1940.
- 475 Dipl. Elektro-Techniker, mit Lehrzeit als Mechaniker u. Erfahrungen im Bau

- von Schaltern der Hochspannungstechnik, usw., wenn mögl. zur Leitung einer Abteilg. nach Einarbeitung. Eintritt nach Uebereinkunft. Ostschweiz.
- 477 Elektrofeinwickler ev. Elektro-Techniker, mit Lehrzeit als Elektromechaniker, zum Wickeln von Kleinmotoren, Säulen für Relais u. Kleintransformatoren, u. a. m. Eintritt 1. Okt. 1940 ev. früher. Zentralschweiz.
- 479 Dipl. Maschinen-Ingenieur, Konstrukteur mit Praxis im allgemeinen Maschinenbau. Eintritt nach Uebereinkunft. Ostschweiz.

BAU-ABTEILUNG

- 368 Dipl. Bau-Ingenieur, mit guten statischen Kenntnissen im Eisenbetonbau. Eintritt baldmöglich. Beratendes Ing.-Bureau in Nürnberg (Deutschland).
- 492 Jüngerer Dipl. Bau-Ingenieur. zuverlässiger Statiker, wenn möglich mit etwas Praxis in Stahl- od. Eisenbetonkonstruktionen. Eintritt sofort. Zürich.
- 542 Dipl. Kultur-Ingenieur E. T. H., mit mindest. 3 Jahren Praxis, befähigt zu administrativen Arbeiten für Kant. Meliorationsamt. Offerten bis 25. August.
- 548 Dipl. Bau-Ingenieur od. Tiefbau-Techniker, mit Praxis in Wasserversorgungen u. Kanalisationen u. Kenntnissen im Eisenbetonbau für Bureau- u. Bauplatzfähigkeit. Eintritt baldigst. Nordwestschweiz.
- 550 Dipl. Bau-Ingenieur, mit mindest. 10 Jahren Praxis, absolut sicherer u. zuverlässiger Statiker für Eisenbeton. Eintritt baldigst. Inßeniurbureau Zürich.

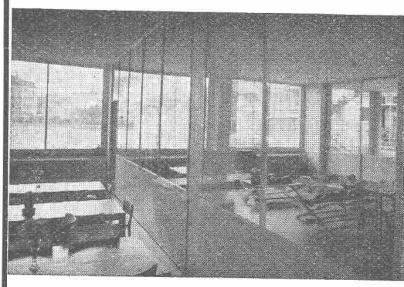


ING. MAX GREUTER & CIE. ZÜRICH 8
 INJEKTIONS- UND GUNIT-ARBEITEN INGENIEUR-BUREAU

DULO-Dübelstein-Lotzwil

Grösse 6x12x25 cm, Normalformat 1/4, 1/4, 1/2 und 3/4 teilbar od. auf Verlangen eingefräst. Allseitig schraub- u. nagelsicher. Volumenbeständig. Gleich vorteilhafte Eignung im Backsteinmauerwerk wie im Beton. Wegfall kostspieliger Spitzarbeiten.
 Verlangen Sie Muster.
 Weitere Spezialitäten: Drahtziegel, Ideal-Rabitz, Streckrabitz, Drahtgeflechte.
SCHWEIZ. DRAHTZIEGELFABRIK A. - G.
 LOTZWIL (Bern) Tel. 6 01 73

ANZEIGEN IN DER SCHWEIZERISCHEN BAUZEITUNG
 SIND EINE HERVORRAGENDE VERKAUFSHILFE



Für Glaswände und Fenster mit Metallrahmen eignet sich

STOPSTARA

Verglasungsmasse vorzüglich.



W. STÄUBLI, Ingenieur, ZÜRICH

Unternehmung für Holz- und Wasserbau

Pfahlgründungen Spundwände Tiefbohrungen Taucherarbeiten

Eidgenössische Technische Hochschule

Der Unterricht in

„Sanitäre Installationen“
 an der Abteilung für Architektur,

je einstündig im Winter- und im Sommersemester, ist im Lehrauftrag — gegebenenfalls auf Grund einer vorgängigen Habilitation als Privatdozent — zu vergeben. Nähere Auskunft erteilt

Der Präsident des Schweizer. Schulrates,
 Zürich, E. T. H.

**Ein Kesselinspektor
 Ein Turbineninspektor**

zur laufenden Ueberwachung und Anleitung der Instandhaltung von ca. 35 Kesseln mittlerer Leistung u. ca. 30 Turbinen (Gleichdruck u. Ueberdruck) **gesucht.**

Langjährige Praxis als Kessel- bzw. Turbinenmonteur, sowie Meisterprüfung Voraussetzung, Besuch eines Technikums erwünscht.

Die Tätigkeit ist eine Reisetätigkeit in ganz Kleinasien, ohne festem Wohnsitz. Tagegelder werden daher nicht gewährt, wohl aber freie Fahrkarte erster Klasse und freie Unterkunft in den Fabriken unseres Konzerns. Alter zwischen 40 und 50 Jahren, ledig bzw. ohne Familienanhang während seiner Tätigkeit in der Türkei. Verpflichtung: 2 Jahre.

Lebenslauf, Zeugnisabschriften, Referenzen von Firmen, Kesselrevisionsvereinen etc. mit Photo und Nennung der Gehaltsansprüche sind zu richten an die

P. 3757 Y.

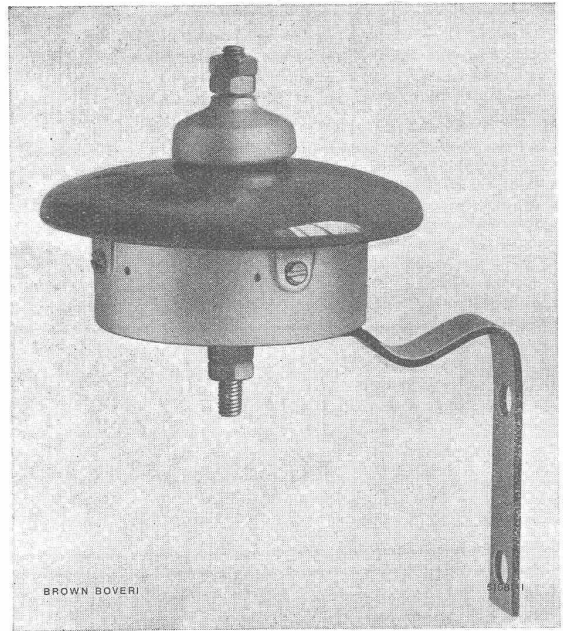
Generaldirektion der Sümer Bank Ankara (Türkei).

OMS - Kläranlagen A.-G., Goldbach-Zürich
 Zentralkläranlagen Hausklärgruben
 das Frischwasser-Klärverfahren mit automatischer Schwimmstoffabscheidung

Brown Boveri- Klein-Ableiter

der sichere Schutz für
Niederspannungs-
Anlagen

ohne jede Wartung
zuverlässig und wirtschaftlich



Ueberspannungs-Ableiter für Niederspannung
Nennsp. 500 Volt, Schluckvermögen 2500 Amp.

A.-G. Brown, Boveri & Cie., Baden

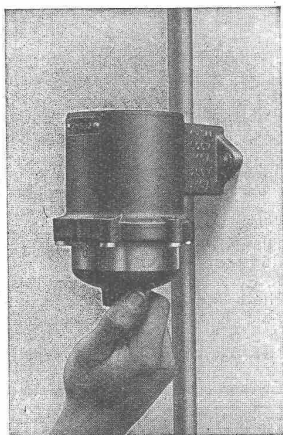
Technische Bureaux in Baden, Basel, Bern, Lausanne

PERMANENTE BAUFACH-AUSSTELLUNG
300 Firmen aus der ganzen Schweiz
SCHWEIZER BAUMUSTER-CENTRALE ZÜRICH

Talstrasse 9
Eintritt frei
Beim Hotel Baur au Lac
Börsenblock

CARL MAIER & CIE., SCHAFFHAUSEN

Fabrik elektrischer Apparate und Schaltanlagen



Kleinölschalter

15 A/250 V oder 10 A/500 V ~

zur Verwendung in explosionsgefährlichen Räumen

- als Aus- oder Umschalter
- Wechselschalter
- Stufenschalter
- Gruppenschalter
- Kreuzungsschalter

Schaltereinsatz mit
SEV-Qualitätszeichen

Impulsschalter

für Beleuchtungen - Kleinmotoren - Heizung - Schützensteuerungen

UTO-Aufzüge

Moderne Ausführung
Geräuschloser Lauf
Grösste Unfallsicherheit

UTO
Aufzug- und Kranfabrik A.-G.
ZÜRICH 9