

Objektyp: **Advertising**

Zeitschrift: **Schweizerische Bauzeitung**

Band (Jahr): **115/116 (1940)**

Heft 18

PDF erstellt am: **22.09.2024**

### **Nutzungsbedingungen**

Die ETH-Bibliothek ist Anbieterin der digitalisierten Zeitschriften. Sie besitzt keine Urheberrechte an den Inhalten der Zeitschriften. Die Rechte liegen in der Regel bei den Herausgebern. Die auf der Plattform e-periodica veröffentlichten Dokumente stehen für nicht-kommerzielle Zwecke in Lehre und Forschung sowie für die private Nutzung frei zur Verfügung. Einzelne Dateien oder Ausdrucke aus diesem Angebot können zusammen mit diesen Nutzungsbedingungen und den korrekten Herkunftsbezeichnungen weitergegeben werden. Das Veröffentlichen von Bildern in Print- und Online-Publikationen ist nur mit vorheriger Genehmigung der Rechteinhaber erlaubt. Die systematische Speicherung von Teilen des elektronischen Angebots auf anderen Servern bedarf ebenfalls des schriftlichen Einverständnisses der Rechteinhaber.

### **Haftungsausschluss**

Alle Angaben erfolgen ohne Gewähr für Vollständigkeit oder Richtigkeit. Es wird keine Haftung übernommen für Schäden durch die Verwendung von Informationen aus diesem Online-Angebot oder durch das Fehlen von Informationen. Dies gilt auch für Inhalte Dritter, die über dieses Angebot zugänglich sind.

# SCHWEIZERISCHE BAUZEITUNG

WOCHENSCHRIFT FÜR ARCHITEKTUR / INGENIEURWESEN / MASCHINENTECHNIK  
 REVUE POLYTECHNIQUE SUISSE

ORGAN DES SCHWEIZERISCHEN INGENIEUR- UND ARCHITEKTEN-VEREINS  
 UND DER GESELLSCHAFT EHEMAL. STUDIERENDER DER EIDG. TECHN. HOCHSCHULE  
 GEGRÜNDET 1883 VON ING. A. WALDNER / HERAUSGEGEBEN VON ING. C. JEGHER

Vereins-Mitglieder, beim Verlag: Schweiz 32 Fr.,  
 Ausland 40 Fr. jährl.; Nicht-Mitglieder: Schweiz  
 40 Fr.; Ausland 50 Fr., postamtlich abonniert  
 40 Fr. zuzüglich Gebühren. / Einzel-Nr. 1 Fr.

VERLAG C. & W. JEGHER, ZÜRICH  
 Dianastrasse 5 / Postdeck VIII 6110  
 Telefon: 34507 ■ In Kommission  
 bei Rascher & Cie., Zürich u. Leipzig

Anzeigen durch GUGGENBUHL & HUBER,  
 Zürich, Hirschengraben 20, Postdeck VIII 26415,  
 Telefon 27816 / Der Anzeigen-Preis beträgt  
 pro ganze Seite 240 Fr., Rabatte nach Tarif

**BAUBESCHLÄGE  
 MÖBELBESCHLÄGE  
 WERKZEUGE**

Besichtigen Sie bitte meine Ausstellung in der  
 Baumuster-Centrale, Talstrasse 9

## F. Bender.

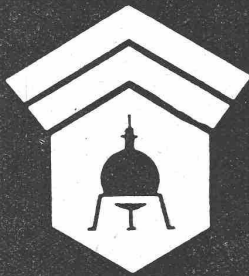
ZÜRICH, Oberdorfstrasse 9 und 10, Tel. 2 71 92

## HEIZUNGS- UND LÜFTUNGSANLAGEN

jeden Systems und Umfanges projektiert und erstellt auf Grund langjähriger Erfahrungen

### HEINRICH LIER

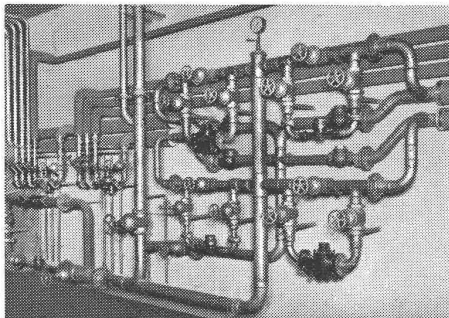
Heizungs-Ingenieur S. I. A., Badenerstrasse 440, Telefon 3 92 05



## Wallerdichte Beläge

Spezial-Unternehmen:

*Frick-Glass, Zürich-Altstetten*



## W. GOLDENBOHM

Dufourstrasse 47    Telefon 2 08 60, 2 47 75

**Sanitäre Installationen  
 Technisches Bureau**

# GLASDACH

KITLOS MIT BLEIBANDEN

Ausführung auf Holz, Eisen und Beton  
 Umdecken gekitteter Glasdächer

**JAKOB SCHERRER ZÜRICH 2**  
 Allmendstrasse 5/7    Telefon 57.980

## Verzeichnis von Inserenten, welche am Erweiterungsbau des Radio-Studio Zürich mitgewirkt haben:

Anzeigenseite		Anzeigenseite	Anzeigenseite
4	Antiphon A.-G., Zürich und Männedorf Schalldichte Türen in den Vorschriften 40 und 50 db Isolationsstärken.	A. K. Gebauer, Zürich 4 Aufzüge.	3
6	Asphalt-Emulsion A.-G., Zürich 1 Isolierungen, Asphaltarbeiten.	Glasfasern A.-G., Zürich-Lausanne Schalldichte Glasfasermatten.	10
2	Baumann, Koelliker & Co., A.-G., Zürich 1 Elektrische Kraftinstallation, Beleuch- tungskörper.	Hasler A.-G., Bern Elektr. Apparate.	1
10	Bell Telephone Manufacturing Co., Bern Telephonautomat.	A.-G. Heinr. Hatt-Haller, Zürich 1 Bauarbeiten.	10
8	Gustav Bodmer & Cie., Zürich 8 Oefen für jedes Brennmaterial zum Austrocknen.	Heinrich Lier, Ingenieur, Zürich 4 Heizungs- und Lüftungs-Anlagen.	2
		E. Maier, Ing., Schaffhausen Entwurf der Kreuzekrostdecke.	5
		Herm. Meier, Ing., Zürich 1 Vorprojekt, Sanitäre Installationen.	3
		Meynadier & Cie., A.-G., Zürich 1 Isolierungen.	10
		Jakob Scherrer, Zürich 2 Gitterroste auf Lichtschächte.	1
		Gebr. Tuchschild, Frauenfeld Schlosserarbeiten.	10
		Ventilator A.-G., Stäfa Ventilationsanlage.	2
		Kaspar Winkler & Co., Zürich-Altstetten Plastiment für Kreuzekrostdecke, Con- servado-P für den wetterfesten An- strich auf Beton und Verputz.	5

# VENTILATOR A.G. STAEFA SCHWEIZ



GEGRÜNDET 1890  
TELEPHON 93 01 36

Wir bauen als Spezialität:

LUFTUNGSANLAGEN, geräuschlos laufend

LUFTKONDITIONIERUNGEN

LUFTFILTERANLAGEN

LUFTHEIZAPPARATE

LUFTECHNISCHE ANLAGEN für Luftschutzräume

Erstellerin

der Luftkonditionierungs-Anlage im neuen Radio-Studio Zürich



## AG. HEINR. HATT-HALLER ZÜRICH

HOCH- UND TIEFBAUUNTERNEHMUNG  
LÖWENSTRASSE 17 TEL. 3 86 30

AUSFÜHRUNG SÄMTLICHER BETON-, MAURER-, EISENBETON-,  
KANALISATIONS-ARBEITEN

DECKE ÜBER GROSSEM STUDIO-RAUM IN KREUZECKROSTBAUWEISE  
(ERSTE DECKE DIESER ART IN DER SCHWEIZ)

## Projektierung und Bauleitung

der gesamten elektrischen Installationen.

Hauptschalttafel und Instal-  
lationen für Licht-, Kraft-  
und Klima-Anlagen.

Gesamte Telephon-  
Personensuch-, Uhren- und  
Signal-Anlage.

*Baumann, Koelliker*  
& Co., A.-G., Sihlstrasse 37, Zürich, Telephon 3 37 33

# Neutrale Berater

Den FACHMANN zuziehen, heisst Geld sparen

Die Durchdringung unseres täglichen Lebens mit immer neuen Anwendungen der Technik machen es dem Einzelnen, sei er Fachmann oder Laie, unmöglich, ganze Gebiete mit seinen technischen Kenntnissen zu beherrschen. Die moderne Art der Werbung für den Absatz von Produkten und Methoden, bedingt durch die Enge unseres Lebensraumes, hilft mit, einen Zustand zu schaffen, der des Fachspezialisten nicht entzogen kann.

Nur der neutrale, von Fabrikations- und Lieferfirmen unabhängige Fachmann kann Gewähr bieten, in seinen Projekten, Bauleitungen und Beratungen die Entscheidungen auf seinem Spezialgebiet so zu treffen, dass sie sich technisch und wirtschaftlich zweckmässig in das Ganze einordnen.

Der neutrale Berater befasst sich nicht nur mit Beratungen, sondern auch mit Projekten und der Bauleitung von Bauten. Seine Projekte erlauben die Einholung einwandfreier Angebote von Lieferanten und Unternehmungen und seine Bauleitung bietet Gewähr für zweckmässige Ausführung der Einzelheiten und Vermeidung kostspieliger Versuche und lässiger oder betrieblich ungenügender Ausführung.

Die Beziehung des neutralen Beraters gründet sich auf das Vertrauen, das man seinen Kenntnissen und Fähigkeiten und seiner Erfahrung entgegenbringt. Der Versuch, seinen Arbeitskreis durch das Mittel des Inserates zu erweitern, kann daher nur in dem Sinne erhöhten Wert bekommen, als es im wesentlichen der Propagierung der Idee des neutralen Beraters überhaupt dient.

## M. WEGENSTEIN

Dipl. Ing. S. I. A., Ingenieurbureau  
ZÜRICH, Rämistr. 7      Telefon 2 29 27

Wasserversorgung  
Tiefbau  
Abwasserreinigung

## P. ZIGERLI

Ingenieur S. I. A.  
ZÜRICH, Bahnhofstr. 67      Telefon 5 29 84

Spezialbureau f. Abwasser-Reinigung, Kläranlagen,  
Kanalisationen u. Wasserversorgung. - Biologische  
Schnellreinigung v. Abwässern nach d. Z-Verfahren

## A. GUYER & W. NAEGELI

Ing.-Bureau S. I. A. seit 1917  
WINTERTHUR, Stadthausstr. 39 Tel. 2 25 40  
vis-à-vis Stadthaus

Wasserversorgungen, Kanalisationen  
Kläranlagen, Eisenbeton

## RUD. WIESENDANGER

Beratender Ingenieur  
ZÜRICH 6, Stüssistr. 20      Telefon 6 42 65

HEIZUNG } EXPERTE als unabhängiger und neutraler Berater  
LUFTUNG } für Privat, Gewerbe, Industrie und  
öffentliche Gebäude jeder Art.  
30 jährige In- und Auslandspraxis.

## HERMANN MEIER

Dipl. Ing. S. I. A.  
ZÜRICH 1, Bahnhofquai 15, Telefon 3 19 48

Vorprojekte für sanitäre Anlagen  
als einheitliche Basis für Submissionen,  
mit kompl. dimensionierten Plänen,  
approximative Kostenanschläge,  
Offertenvergleiche, Baukontrollen, Expertisen,  
Bau- und Betriebskosten von Warmwasserversorgungen

## ERWIN MAIER

Berat. Ing., Ingenieurbureau  
Dipl. Ing. E. T. H. und S. I. A.  
SCHAFFHAUSEN, Steigstr. 51      Tel. 16 56

Eisen- und Holzbau, Eisenbeton im Hoch- und Tiefbau.  
Wasserbau und Flusskorrekturen, Abwasserreinigung  
Beratung, Pläne, Projekte, Bauleitungen und Gutachten

## SIMMEN & HUNGER

Ingenieurbureau  
ZÜRICH, Talacker 34      Telefon 7 30 76  
CHUR, Salisstrasse 10      Telefon 13 76

Projekte, Bauleitung, Gutachten  
Hoch- und Tiefbau, Luftschutzbauten

## SCHALLSCHUTZ. PFEIFFER-WINTERTHUR



Telephon 2 65 29

Rufen Sie den unabhängigen Bauakustiker schon bei der Aufstellung der ersten Projekte. Konstruktion und Schallschutz hängen unzertrennlich zusammen. Nachträglich Isolieren ist teuer und oft nicht mehr möglich.

Beachten Sie bitte den Text der nächsten Inserate.

Bei Erteilung eines Jahresauftrages (52 Anzeigen)  
kostet diese Fläche, Grösse 1/16 Seite, Fr. 14.—.

# KLINKER

braun, rot, gelb für Böden, Wandbelag,  
Cheminées, Fassaden

A. G. Verblendsteinfabrik

Lausen

Ständige Ausstellung unserer Erzeugnisse in der SCHWEIZER BAU-CENTRALE ZÜRICH, TALSTRASSE 9, BÖRSENBLOCK (Eintritt frei)

**ANTIPHON<sup>E</sup> ZÜRICH**

Spezialfabrik von

*Schalldichten*

Telephonkabinen  
Türen und Wänden

Lieferantin schalldichter Türen im neuen Radiogebäude Zürich

Die mustergültige Akustik im Radio Zürich wurde mit

**ISOVER**

Spezial-Matten aus Glas-WOLLE erreicht

Weitere Referenzen: Radio Basel - Genf - Lugano - Lausanne; Maschinenhallen, Musiksäle etc.

**GLAS-ISOL**

Glas-Seide

**ISOVER**

Glas-Wolle

**VERISOLANT**

Glas-Seide und -Wolle

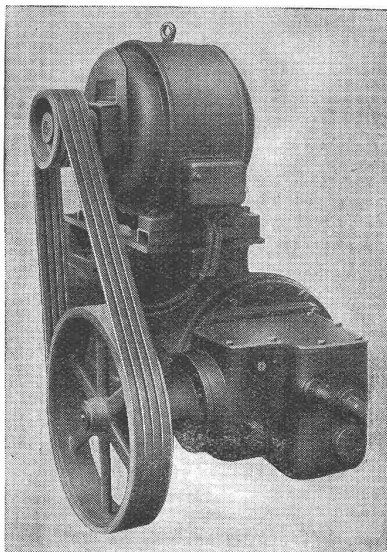
Die beste Isolation gegen Wärme, Kälte und Schall

ZÜRICH  
Nüscherstr. 30

**GLASFASERN A.G.**

Fabrik in Lucens

LAUSANNE  
Grand-Chêne 5



Keilriemenantrieb TEXROPE-Klus

## Transmissions-Organe

für jeden Bedarf

Kupplungen für alle Zwecke und in allen Grössen

Keilriemen-Antriebe TEXROPE-Klus

Lenixtriebe

Reduktionsgetriebe und Getriebe für Drehzahlerhöhung mit Stirnrädern und konischen Rädern

Schneckengetriebe

Motorgetriebe

Zahnräder für alle Zwecke der Industrie

Gesellschaft der LUDW. von ROLL'schen Eisenwerke A.-G.

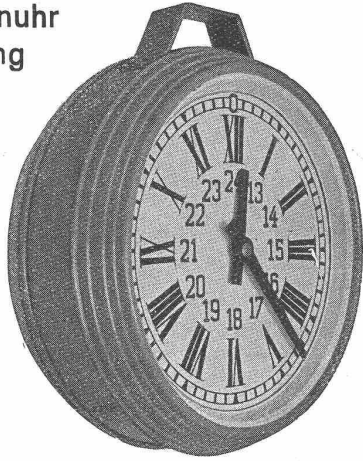
**EISENWERK KLUS**

Gegründet 1810 2000 Arbeiter und Angestellte

**KLUS** (Kt. Solothurn)



Doppelseitige Nebenuhr  
mit Innenbeleuchtung  
für Aussenmontage



Modell der Schweizer. Bundesbahnen

ABTEILUNG: Elektrische Uhren

**FAVAG**

Fabrik elektrischer Apparate A.G.  
NEUENBURG

36/H 4 a

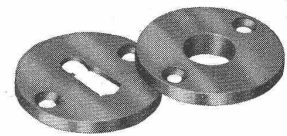


Schweizerische Unfallversicherungs-Gesellschaft  
in Winterthur

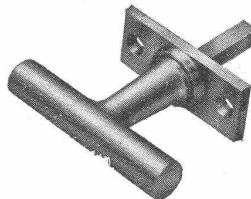
Besondere Vergünstigungen für Mitglieder des  
Schweiz. Ingenieur- und Architekten-Vereins  
bei Abschluss von Unfall-Versicherungen



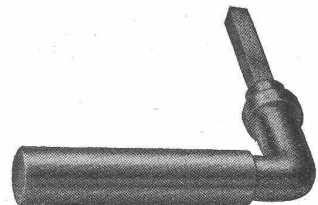
Schweizer Baubeschläge



**INCA**



Wir liefern alle  
kuranten Be-  
schläge in erst-  
klassiger Aus-  
führung.



**INJECTA**

A.-G. Spritzgusswerke und Apparatefabrik

TEUFENTHAL b. AARAU

Telephon 3 82 77



Luzerner Brauereien z. Eichhof, A.-G., Luzern

Flachdächer ca. 5000 m<sup>2</sup>

ausgeführt durch die

# Asphalt-Emulsion A.-G., Zürich

Telephon 5 88 66

Löwenstrasse 11

Dachpappenfabrik und  
Unternehmung für wasserdichte Beläge

Unsere Erzeugnisse sind ausgestellt in der Schweizer Bau-Centrale, Talstrasse 9, Zürich

FÜR HÖCHSTE ANFORDERUNGEN

# SCHINDLER AUFZÜGE

SCHINDLER & CO. A.G.  
LUZERN. GEGR. 1874

8350