

Objektyp: **Advertising**

Zeitschrift: **Schweizerische Bauzeitung**

Band (Jahr): **115/116 (1940)**

Heft 17

PDF erstellt am: **25.09.2024**

Nutzungsbedingungen

Die ETH-Bibliothek ist Anbieterin der digitalisierten Zeitschriften. Sie besitzt keine Urheberrechte an den Inhalten der Zeitschriften. Die Rechte liegen in der Regel bei den Herausgebern. Die auf der Plattform e-periodica veröffentlichten Dokumente stehen für nicht-kommerzielle Zwecke in Lehre und Forschung sowie für die private Nutzung frei zur Verfügung. Einzelne Dateien oder Ausdrucke aus diesem Angebot können zusammen mit diesen Nutzungsbedingungen und den korrekten Herkunftsbezeichnungen weitergegeben werden. Das Veröffentlichen von Bildern in Print- und Online-Publikationen ist nur mit vorheriger Genehmigung der Rechteinhaber erlaubt. Die systematische Speicherung von Teilen des elektronischen Angebots auf anderen Servern bedarf ebenfalls des schriftlichen Einverständnisses der Rechteinhaber.

Haftungsausschluss

Alle Angaben erfolgen ohne Gewähr für Vollständigkeit oder Richtigkeit. Es wird keine Haftung übernommen für Schäden durch die Verwendung von Informationen aus diesem Online-Angebot oder durch das Fehlen von Informationen. Dies gilt auch für Inhalte Dritter, die über dieses Angebot zugänglich sind.

SCHWEIZERISCHE BAUZEITUNG

WOCHENSCHRIFT FÜR ARCHITEKTUR / INGENIEURWESEN / MASCHINENTECHNIK
REVUE POLYTECHNIQUE SUISSE

ORGAN DES SCHWEIZERISCHEN INGENIEUR- UND ARCHITEKTEN-VEREINS
UND DER GESELLSCHAFT EHEMAL. STUDIERENDER DER EIDG. TECHN. HOCHSCHULE
GEGRÜNDET 1883 VON ING. A. WALDNER / HERAUSGEGEBEN VON ING. C. JEGHER

Vereins-Mitglieder, beim Verlag: Schweiz 32 Fr.,
Ausland 40 Fr. jährl.; Nicht-Mitglieder: Schweiz
40 Fr.; Ausland 50 Fr., postamtlich abonniert
40 Fr. zuzüglich Gebühren. / Einzel-Nr. 1 Fr.

VERLAG C. & W. JEGHER, ZÜRICH
Dianastrasse 5 / Postcheck VIII 6110
Telephon: 34507 ■ In Kommission
bei Rascher & Cie., Zürich u. Leipzig

Anzeigen durch GUGGENBUHL & HUBER,
Zürich, Hirschengraben 20, Postcheck VIII 26415,
Telephon 27816 / Der Anzeigen-Preis beträgt
pro ganze Seite 240 Fr., Rabatte nach Tarif

Selbsttätige Temperaturregelanlagen
System Landis & Gyr, Zug

Baumann, Koelliker
& Co. A. G., Sihlstr. 37, Zürich 1, Tel. 3 37 33

Verkaufs-Aktien-Gesellschaft Heinrich Wild's geodätische Instrumente Heerbrugg

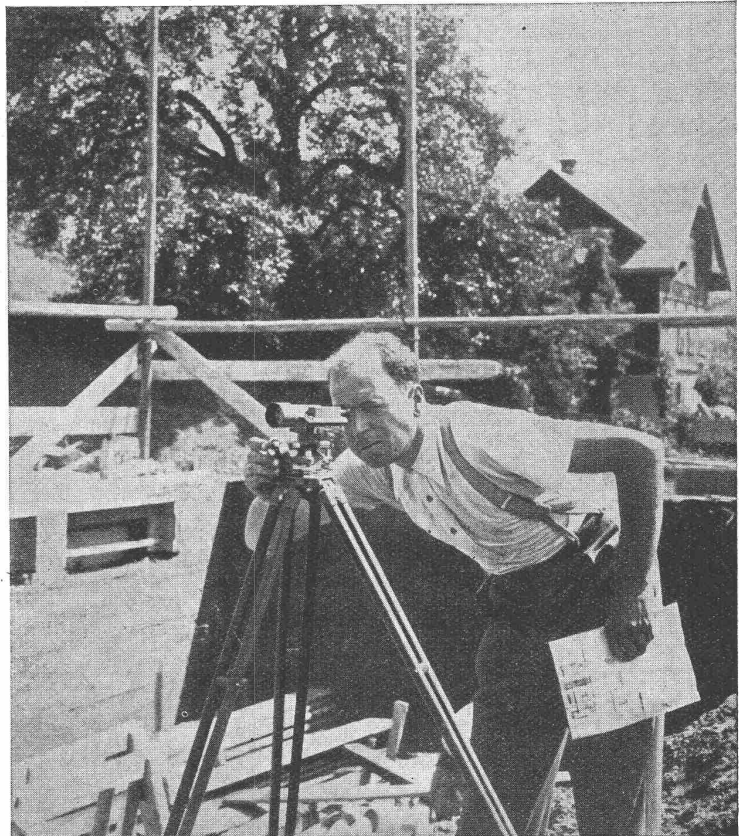
WILD
HEERBRUGG

Nivellier-Instrumente WILD

- N I** mit oder ohne Horizontalkreis. Kleines Nivellierinstrument für techn. Einwägungen aller Art und für den Bauplatz;
- N II** mit oder ohne Horizontalkreis. Mittleres Instrument für hohe Genauigkeitsansprüche, für Streckennivellements aller Art;
- N III** Präzisions-Nivellierinstrument für höchste Ansprüche, für Landesnivellements, Deformationsbeobachtungen an Brücken und Staumauern, Hebungs- und Senkungsercheinungen bei Fundierungen, Montage von schweren Maschinen etc.

In ihrer Gesamtheit ergeben die drei verschiedenen Modelle eine harmonische Abstufung, sodass für jeden Zweck das günstigste Instrument zur Verfügung steht.

Verlangen Sie unverbindlich unsere ausführlichen Druckschriften.



Baukork

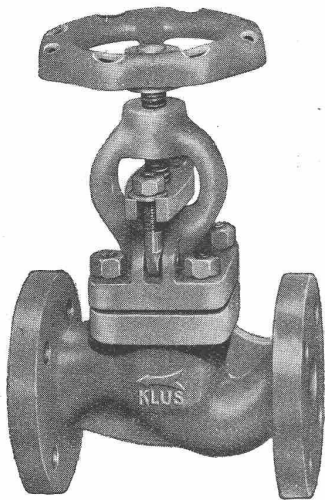
Die Bauzeit des hochisolierten Betonhauses an der Landesausstellung betrug drei Monate. Bauherr: Baukork A.G. Zürich.



Die Liquidation der LA macht rasche Fortschritte. Von den grossen Hallen in Holzbau sind fast alle als ganze verkauft worden, grösstenteils zur Wiederaufstellung an andern Orten als Lager für Kriegsvorräte aller Art. Auch das Eisen der Schwebbahntürme und der Festhalle fand wertvollen Absatz, während die Maschinenhalle ihrem vorausbestimmten Endzweck als Flugzeughangar zugeführt worden ist. Die Hallen

Elektrizität, Textil, PTT, Eisenbahn- und Strassenverkehr bleiben wegen ihres zweckmässigen Geleiseanschlusses bis auf weiteres an Ort und Stelle. Stehen geblieben ist am Zürichhorn die Fischerstube, als «Provisorium», ferner das Haus der Tierzucht und die Molkerei-Halle und am linken Ufer der 10 m hohe Monolith vor dem «Bauen», als Denkmal:

«Hier stand 1939 die Schweiz. Landesausstellung».



S - Ventil

Kluser Spezial-Armaturen

aus Edeltguss, Stahlguss, Bronze oder andern Werkstoffen,

für Kaltwasser, Heisswasser, Dampf, Benzin, Petrol, Oel, Gas, Säuren, Laugen und andere chemische Durchflussmedien

Interessenten erhalten
Liste Nr. D-224 auf Verlangen

Gesellschaft der LUDW. von ROLL'schen Eisenwerke A.-G.



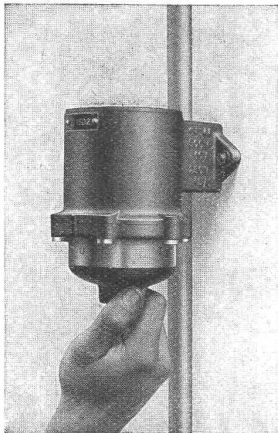
EISENWERK KLUS

Gegründet 1810 2000 Arbeiter und Angestellte

KLUS (Kt. Solothurn)

CARL MAIER & CIE., SCHAFFHAUSEN

Fabrik elektrischer Apparate und Schaltanlagen



Kleinölschalter

15 A/250 V oder 10 A/500 V ~

zur Verwendung in explosionsgefährlichen Räumen

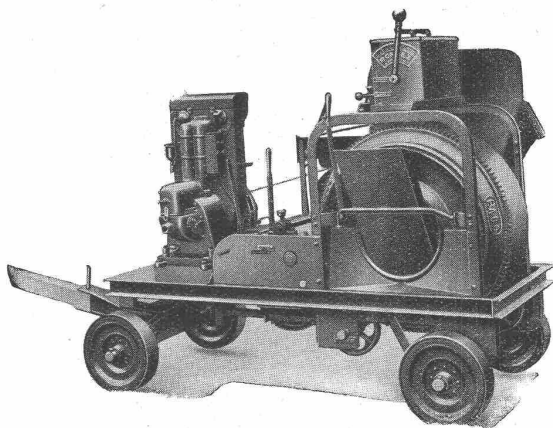
als Aus- oder Umschalter
Wechselschalter
Stufenschalter
Gruppenschalter
Kreuzungsschalter

Schaltereinsatz mit
SEV-Qualitätszeichen

Impulsschalter

für Beleuchtungen - Kleinmotoren - Heizung - Schützensteuerungen

Der Anspruchvollste findet sich befriedigt



durch die hervorragende Ausführung der RACO - von ROLL - Betonmischer. Diese Maschinen sind auf vielen hundert Bauplätzen anzutreffen, wo solche ihre betriebssichere und überlegene Arbeitsweise täglich bestätigen. — Nicht nur ins Auge gefällig, sondern auch stark und lebensfähig. Mit patentiertem Wassermesser Rondez unerreicht in Einfachheit u. Betriebssicherheit.

ROBERT AEBI & CIE. A.G. ZÜRICH

Ingenieurbureau-Maschinenfabrik

Telephon 3 17 50

Zweigniederlassung in Zollikofen, Bern



SE

*Schönheit und Bequemlichkeit
sind vereinigt in unserem genormten Instal-
lations - Material für Unterputz - Montage.*

ADOLF FELLER & HORGEN
Fabrik elektrischer Apparate



SLM
WINTERTHUR

**DIESEL-
KOMPRESSOREN**

fahrbare und transportable Anlagen
kurzfristig lieferbar

**Schweiz. Lokomotiv- und Maschinenfabrik
Winterthur**

**Submissionen
Preis-Offerten
Wettbewerbs-Eingaben etc.**

im Vervielfältigungs- oder Durchschlag-Verfahren.
Kenntnis der Fachausdrücke; schöne und über-
sichtliche Darstellung; saubere Lineaturen; keine
Schreibfehler. Prompte Bedienung.
Absolute Diskretion.

Vervielfältigungsbureau „BELLEVUE“
Zürich, Limmatquai 3 (Weilenmann & Jaeggi) Tel. 26752

**HOTEL
HABIS-ROYAL**
Bahnhofplatz
ZÜRICH
RESTAURANT SITZUNGSZIMMER

**Architekten, Baumeister
und Handwerker**

Eintritt frei

finden für Neubau, Umbau und Renovationen die diesbezüglichen Materia-
lien und Baustoffe in der Dauerausstellung für zeitgemässe Bauprodukte.

BAU-MESSE BERN Gurtengasse 3
Teleph. 2 00 82

TELEPHON 4 67 96

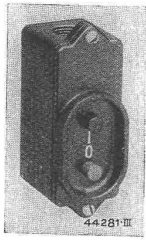
HEINRICH WAGNER & CO

DU PONT DU CO

LACK- UND FARBENFABRIK
OBERFLÄCHENTECHNIK
TEXTILBEHANDLUNG
ZÜRICH 8, Dufourstrasse 48

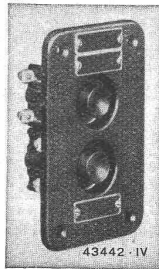
GENERALVERTRETER v. E. J. DU PONT DE NEMOURS CO.
*DU PONT-DUCO in 80 Tönen und 12 Grundmischfarben, lichteht,
Witterungsbeständig, öl- und benzinfest, weltbekannt für Industrie
und Automobillackierung*

Brown Boveri-Druckknopfschalter



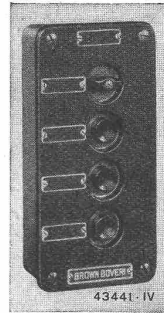
Für Kleinschalter:

Doppel-Druckknopf in Isoliergehäuse



**Für Einbau in Arbeits-
maschinen und Schalttafeln:**

Ein- und Mehrfach-Druck-
knopfplatten



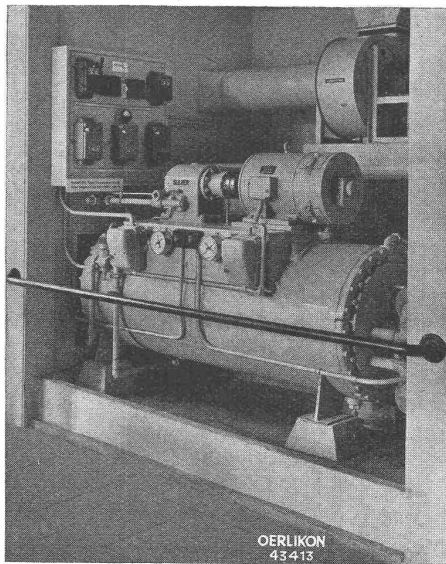
**Für explosions-
gefährliche Räume:**
Doppel-Druckknopfkasten mit
Kontakten unter Oel

**Mit eingebauten Signallampen,
Sperrschaltern usw.:**

Ein- und Mehrfach-Druckknopf-
kasten für alle
industriellen Anwendungen

A.-G. BROWN, BOVERI & C^{IE}, BADEN

Technische Bureaux in Baden, Basel, Bern, Lausanne



Kühlanlage mit Combi-Motor

Warum den Oerlikon-

COMBI- MOTOR?

*Weil er jedem andern Zentrifugalanlasser-
Motor an **Betriebssicherheit** überlegen ist!*

Der Combi-Motor eignet sich deshalb vor-
züglich für automatische oder ungenügend
beaufsichtigte Anlagen, wie z. B. für Pum-
penanlagen, Kühlanlagen, Kompressoran-
triebe und für Spezialantriebe in Industrie
und Landwirtschaft.

Verlangen Sie kostenlos Prospekt Nr. 1128

Maschinenfabrik Oerlikon, Zürich-Oerlikon (Tel. 6 85 30)

Verkaufsbureaux in Zürich, Bern, Lausanne und Luzern