

Objektyp: **Advertising**

Zeitschrift: **Schweizerische Bauzeitung**

Band (Jahr): **113/114 (1939)**

Heft 8

PDF erstellt am: **25.09.2024**

### **Nutzungsbedingungen**

Die ETH-Bibliothek ist Anbieterin der digitalisierten Zeitschriften. Sie besitzt keine Urheberrechte an den Inhalten der Zeitschriften. Die Rechte liegen in der Regel bei den Herausgebern. Die auf der Plattform e-periodica veröffentlichten Dokumente stehen für nicht-kommerzielle Zwecke in Lehre und Forschung sowie für die private Nutzung frei zur Verfügung. Einzelne Dateien oder Ausdrucke aus diesem Angebot können zusammen mit diesen Nutzungsbedingungen und den korrekten Herkunftsbezeichnungen weitergegeben werden. Das Veröffentlichen von Bildern in Print- und Online-Publikationen ist nur mit vorheriger Genehmigung der Rechteinhaber erlaubt. Die systematische Speicherung von Teilen des elektronischen Angebots auf anderen Servern bedarf ebenfalls des schriftlichen Einverständnisses der Rechteinhaber.

### **Haftungsausschluss**

Alle Angaben erfolgen ohne Gewähr für Vollständigkeit oder Richtigkeit. Es wird keine Haftung übernommen für Schäden durch die Verwendung von Informationen aus diesem Online-Angebot oder durch das Fehlen von Informationen. Dies gilt auch für Inhalte Dritter, die über dieses Angebot zugänglich sind.

# SCHWEIZERISCHE BAUZEITUNG

WOCHENSCHRIFT FÜR ARCHITEKTUR / INGENIEURWESEN / MASCHINENTECHNIK  
 REVUE POLYTECHNIQUE SUISSE

ORGAN DES SCHWEIZERISCHEN INGENIEUR- UND ARCHITEKTEN-VEREINS  
 UND DER GESELLSCHAFT EHEMAL. STUDIERENDER DER EIDG. TECHN. HOCHSCHULE  
 GEGRÜNDET 1883 VON ING. A. WALDNER / HERAUSGEGEBEN VON ING. C. JEGHER

Vereins-Mitglieder, beim Verlag: Schweiz 32 Fr.,  
 Ausland 40 Fr. jährl.; Nicht-Mitglieder: Schweiz  
 40 Fr.; Ausland 50 Fr., postamtlich abonniert  
 40 Fr. zuzüglich Gebühren. / Einzel-Nr. 1 Fr.

VERLAG C. & W. JEGHER, ZÜRICH  
 Dianastrasse 5 / Postcheck VIII 6110  
 Telefon: 34507 ■ In Kommission  
 bei Rascher & Cie., Zürich u. Leipzig

Anzeigen durch GUGGENBUHL & HUBER,  
 Zürich, Hirschengraben 20, Postcheck VIII 26415,  
 Telefon 27816 / Der Anzeigen-Preis beträgt  
 pro ganze Seite 240 Fr., Rabatte nach Tarif

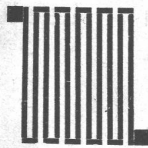
## Vollständige ZEICHEN-EINRICHTUNGEN

Zeichentische, Zeichenmaschinen, Zeichen-Registaturen und -Schränke,  
 Plan-Einmassverfahren, Bogenlampen, Lichtpause- u. Kopier-Einrichtungen  
 Sämtliches Zeichenmaterial wie Zeichen-Papiere, -Geräte, -Instrumente,  
 Normalienblätter, Reisszeuge und Reissbretter, Rechenschieber.

Gebrüder Scholl AG Zürich Poststrasse 3 Tel. 35710 Seit 1865



**BERCHTOLD & CO.**  
**THALWIL** TEL. 920.501



## HEIZUNG

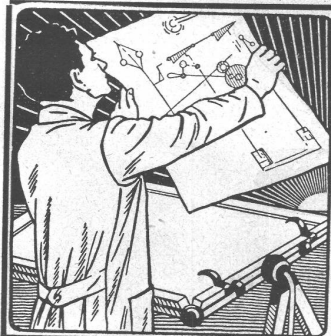
WARMWASSER / LUFTUNG  
 PROJEKTE UND BERATUNG KOSTENLOS  
 BESTE REFERENZEN

Bau- und  
 Dekorations-  
 Metalle  
 in allen Profilen  
 Schweissdraht



Métaux de  
 Construction  
 et de Décoration  
 en tous Profils  
 Baguettes pour soudeure  
 Catalogue et échantillons à disposition

Muster und Katalog zu Diensten



## Schweiz. Lichtpausanstalten AG Zürich

vormals Hatt & Cie. - Zähringerstrasse 55 (beim Central)

### Vervielfältigungen jeder Art

Reichhaltiges Lager in allen technischen Papieren

# GLASDACH

KITLOS MIT BLEIBANDEN

Ausführung auf Holz, Eisen und Beton  
 Umdecken gekitteter Glasdächer

JAKOB SCHERRER ZÜRICH 2  
 Allmendstrasse 5/7 Telefon 57.980

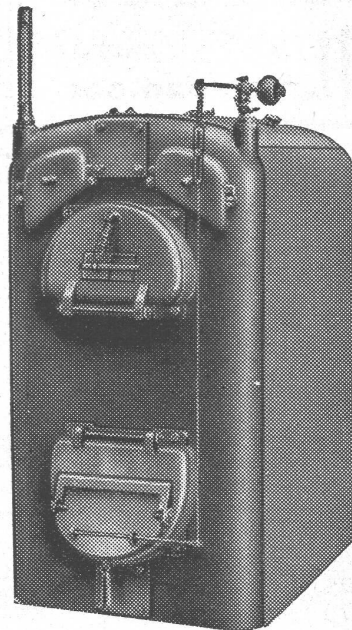
# DER KESSEL

## *der guten Leistung*

Der Existenzkampf ist schwer. Ueberall geht es hart auf hart. Hat nicht derjenige die grösste Chance, der in allem die wirtschaftlichsten, d. h. die im Betrieb billigsten Einrichtungen besitzt? Das gilt auch bei Anschaffung eines Heizkessels. Wir wetten 100:1, dass Sie mit einem ZENT-Kessel die besten Erfahrungen machen werden.

Sie können fragen wen Sie wollen, im ungünstigsten Falle wird man Ihnen sagen, dass andere Fabrikate **ebensogut** wie ZENT sind, nie aber, dass es bessere gibt. ZENT ist eben der Kessel der guten Leistung.

Der Heizungs-Fachmann, der Ihnen einen ZENT-Kessel vorschlägt, bezeugt damit seinen Willen, Ihnen das Beste zu liefern. Besitzen Sie eine ZENT-Anlage, dann dürfen Sie von Ihrer Heizung die grössten Leistungen erwarten.



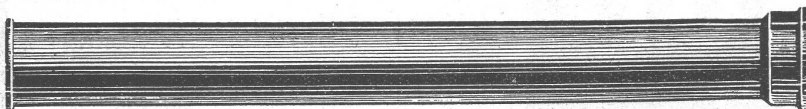
# ZENT

*der leistungsfähige Heizkessel!*

ZENT A.-G., BERN (OSTERMUNDIGEN)

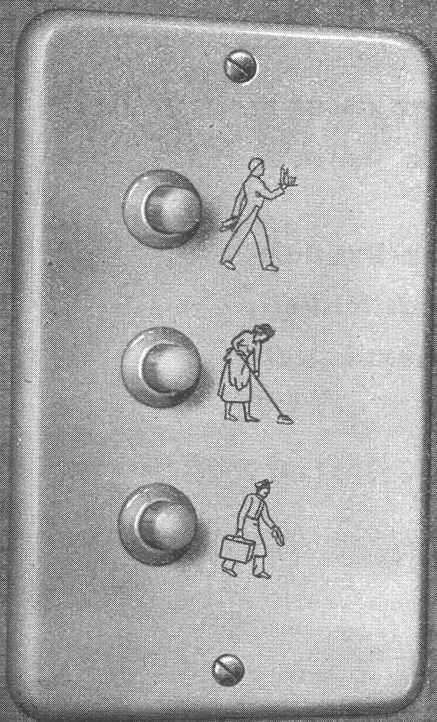
## SCHLEUDERGUSS-MUFFENRÖHREN

5 Meter Baulänge



**KÄGI & CO., WINTERTHUR**

Telephon 2 24 15



**ALBISWERK  
ZÜRICH A.G.**

LICHTRUFANLAGEN, FÜR  
HOTELS, SANATORIEN  
BÜROS, KRANKENHÄUSER

VERTRIEB: SIEMENS E.A.G., ZÜRICH LÖWENSTR. 25  
TEL. 52.600



Für nezeitliche  
**SCHOTTERWERKE**

liefern wir  
Zerkleinerungsmaschinen, Siebanlagen und  
sonstige Hilfseinrichtungen



v.1937/18781

VERTRETER:

**SPOERRI & CO.**

ZÜRICH 6

Walchestr. 27

**KRUPP GRUSONWERK  
MAGDEBURG**

# Das **SUPERBETON**-Rohr

**ist allen seinen Konkurrenz-Produkten überlegen in Wirtschaftlichkeit, Zuverlässigkeit und Formexaktheit**

## *Seine Hauptmerkmale:*

- ① **Absolute Präzisions- und Qualitätsarbeit**, da die ganze Fabrikation aufs vollkommenste mechanisiert, unter Verwendung bester Baustoffe erfolgt.
- ② **Genau**, auf Eisentrommeln zentrierte, **elektrisch geschweißte** und vollkommen in sich **versteifte Stahlbewehrung**, ihr **exaktes Festhalten** im Beton-Querschnitt durch geeignete Vorrichtung gesichert.
- ③ **Höchste Zentrifugalkraft** verbunden mit **intensivem Rütteln** des Betongemenges unter gleichzeitiger Entfernung der Luft, des überschüssigen Wassers und der Unreinigkeiten des Materials während des Erzeugungsprozesses.
- ④ Unvergleichliche **Dichtheit** des gesamten Rohrmantels und **Gleichmäßigkeit** des Superbetons, ausgezeichneter, dauernder rostfreier Verbund zwischen Beton- und Stahleinlagen und daher in hohem Grade **zug- und biegefest, drucksicher** und den dynamischen Einwirkungen gegenüber widerstandsfähig.
- ⑤ **Innenschutz gegen Säure** durch eine 3—7 mm dicke, mit Kieselsäure stark angereicherte Zementschicht, gleichzeitig hohe **Abschleiffestigkeit** durch **absolute Glätte, geringster Rauheitswert**, somit sehr großes **Leitungsvermögen**.
- ⑥ Sorgfältige Beton-Nachbehandlung mit Wasserberieselungsanlagen in den Fabrikräumen und auf dem Lager.
- ⑦ Absolut **dichte und elastische** drucksichere patentierte **Doppel-Glockenmuffe** am Superbetonrohr selbst.
- ⑧ Verminderte Verlegungskosten durch obenerwähnte Präzisionsarbeit.

**AG. HUNZIKER & CIE., ZÜRICH**  
**Baustoff-Fabriken Brugg und Olten**