

Objektyp: **Advertising**

Zeitschrift: **Schweizerische Bauzeitung**

Band (Jahr): **113/114 (1939)**

Heft 7

PDF erstellt am: **25.09.2024**

Nutzungsbedingungen

Die ETH-Bibliothek ist Anbieterin der digitalisierten Zeitschriften. Sie besitzt keine Urheberrechte an den Inhalten der Zeitschriften. Die Rechte liegen in der Regel bei den Herausgebern. Die auf der Plattform e-periodica veröffentlichten Dokumente stehen für nicht-kommerzielle Zwecke in Lehre und Forschung sowie für die private Nutzung frei zur Verfügung. Einzelne Dateien oder Ausdrucke aus diesem Angebot können zusammen mit diesen Nutzungsbedingungen und den korrekten Herkunftsbezeichnungen weitergegeben werden. Das Veröffentlichen von Bildern in Print- und Online-Publikationen ist nur mit vorheriger Genehmigung der Rechteinhaber erlaubt. Die systematische Speicherung von Teilen des elektronischen Angebots auf anderen Servern bedarf ebenfalls des schriftlichen Einverständnisses der Rechteinhaber.

Haftungsausschluss

Alle Angaben erfolgen ohne Gewähr für Vollständigkeit oder Richtigkeit. Es wird keine Haftung übernommen für Schäden durch die Verwendung von Informationen aus diesem Online-Angebot oder durch das Fehlen von Informationen. Dies gilt auch für Inhalte Dritter, die über dieses Angebot zugänglich sind.

SCHWEIZERISCHE BAUZEITUNG

WOCHENSCHRIFT FÜR ARCHITEKTUR / INGENIEURWESEN / MASCHINENTECHNIK
REVUE POLYTECHNIQUE SUISSE

ORGAN DES SCHWEIZERISCHEN INGENIEUR- UND ARCHITEKTEN-VEREINS
UND DER GESELLSCHAFT EHEMAL. STUDIERENDER DER EIDG. TECHN. HOCHSCHULE
GEGRÜNDET 1883 VON ING. A. WALDNER / HERAUSGEGEBEN VON ING. C. JEGHER

Vereins-Mitglieder, beim Verlag: Schweiz 32 Fr.,
Ausland 40 Fr. jährl.; Nicht-Mitglieder: Schweiz
40 Fr.; Ausland 50 Fr., postamtlich abonniert
40 Fr. zuzüglich Gebühren. / Einzel-Nr. 1 Fr.

VERLAG C. & W. JEGHER, ZÜRICH
Dianastrasse 5 / Postcheck VIII 6110
Telephon: 34507 ■ In Kommission
bei Rascher & Cie., Zürich u. Leipzig

Anzeigen durch GUGGENBUHL & HUBER,
Zürich, Hirschengraben 20, Postcheck VIII 26415,
Telephon 27816 / Der Anzeigen-Preis beträgt
pro ganze Seite 240 Fr., Rabatte nach Tarif

F. Bender:

TELEPHON 27192
OBERDORFSTR. 9/10

BAU - BESCHLÄGE, MOBELBESCHLÄGE, WERKZEUGE, ZÜRICH

Fachleute auf dem Gebiete der Elektro-Technik

gewissenhafte Bedienung und fachgemässe Arbeit, darum:

Licht, Kraft, Telephon, Signal, Radio etc. von

G. PFENNINGER & CO., ZÜRICH • Telephon 7 11 10



Die elektrische Ausrüstung der beiden Antriebstationen
der für doppelte Leistungsfähigkeit umgebauten

PARSENNBAHN

stammt, wie ihr erster elektrischer Ausbau, von der

A.-G. BROWN, BOVERI & CIE., BADEN

Wir liefern als Spezialität:

Elektrische Antriebe von Seilschwebbahnen, Standseilbahnen,
Schlittenbahnen und Skilifts

DIE LEIPZIGER BAUMESSE

Umfassendes Angebot von Baubedarf für Hoch-, Tief- und Strassenbau



Baumaschinen, Transportmittel für Baustellen, Baustoffe, Bauteile, Bauzubehör aller Art, Innenausbau, Öfen und Herde, sanitäre Einrichtungen, Luftschutz, Feuerschutz usw.

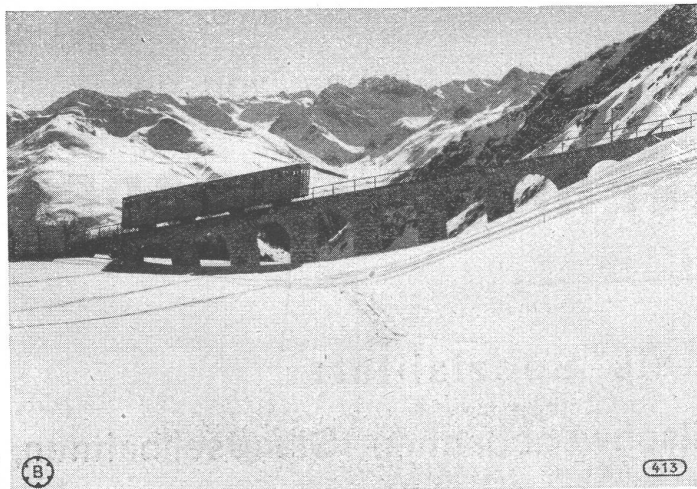
Musterbauten für Deutsche Werkstoffe

Leipziger Frühjahrsmesse 1939 vom 5. bis einschliesslich 13. März

Auskünfte durch: Schweizer Geschäftsstelle des Leipziger Messamts, Zürich, Bahnhofstr. 77

Gesellschaft der Ludw. von Roll'schen Eisenwerke
von ROLL GIESSEREI BERN IN BERN
 Konstruktionswerkstätten und Eisengiesserei

STANDSEILBAHNEN



Seilbahn Parsenn, Davos
 gebaut in zwei Sektionen von 1200 und 1893 m Länge. Wagenzug auf der II. Sektion mit Blick gegen Sertigtal und Ducangruppe

Lieferungen für Parsennbahn:

- a) **Neuerstellung 1931/1932:**
 Oberbau mit Seiltragrollen; Wagen mit Schnellschluss-Sicherheitsbremsen; komplette mechanische Ausrüstung beider Antriebstationen.
- b) **Umbau 1937:**
 Neue (verstärkte) mechanische Ausrüstung der Antriebstationen; vier neue Wagenuntergestelle; Ergänzung der Seiltragrollen.

Telegramme: Giesserei Bern
Telephon: 2 50 66

LUFT LUFT LUFT LUFT LUFT LUFT LUFT LUFT LUFT LUFT

Unsere CARRIER Klima- u. Ventilations-Anlagen sind anerkannt vorbildlich. Verlangen Sie unsere interessanten Spezialprospekte.

LUWA AG. ZÜRICH 7
Gesellschaft für Luft- und Wärmetechnik



Bronzewarefabrik A.-G. Turgi
Telephon 31111 - 31112 - 31113

Bauarbeiten in jedem Metall

Schaufensteranlagen, Türen, Treppengeländer, Bankquichets, Garderoben, Briefkastenanlagen, Schaukasten etc.



Schaufensteranlage inkl. Metalltüre sowie Bronzeschrift montiert vor durchleuchtetem Opalüberfangglas.



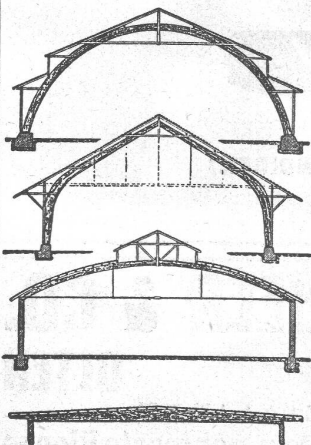
KOH-I-NOOR
Der Stift des Technikers!

STADT. INGENIEUR - SCHULE

Strelitz Mecklenbg.

Hochbau, Tiefbau, Stahl- u. Betonbau, Heizung u. Lüftung. Semestergeld 100.-RM. Progr. 63 frei.

Beginn: März u. Okt.



B. ZÖLLIG
SÖHNE
Holz-Konstruktionen
ARBON

Spezialität:
AUSFÜHRUNG in der HETZERBAUWEISE

FÜR LAGER-, TURN- UND FABRIKHALLEN
LEHRGERÜSTE UND KIRCHEN

VENTILATIONSKLAPPEN RF 7

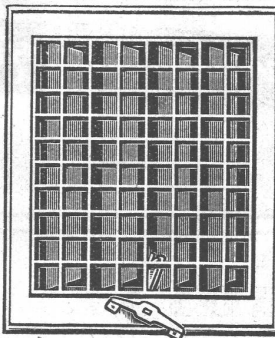
(Patent Nr. 165 634)

mit leicht wegnehmbarem Rahmen sind bestbewährt für eine befriedigende Lüftung von Küchen, Bade-Zimmern, Wohn- und Geschäftsräumen, Spitälern usw.



Sie erreichen damit:

1. bedeutende Zeltersparnis beim Versetzen,
2. äusserst angenehme Regulierung,
3. grösste Wirkung u. vermeiden infolge der vertikalen Klappenstellung das lästige selbsttätige Öffnen und Schliessen des Apparates.



FABRIKANTEN:

Hess & Cie., Pilgersteg-Rüti

Verlangen Sie Muster und Prospekte bei Ihrem Eisenwarenhändler
Besichtigen Sie unsere Ausstellung in d. ständ. Schweiz. Bau-Centrale, Talstr. 9, Zürich

DAS HERZ *der Zentralheizung* IST DER HEIZKESSEL

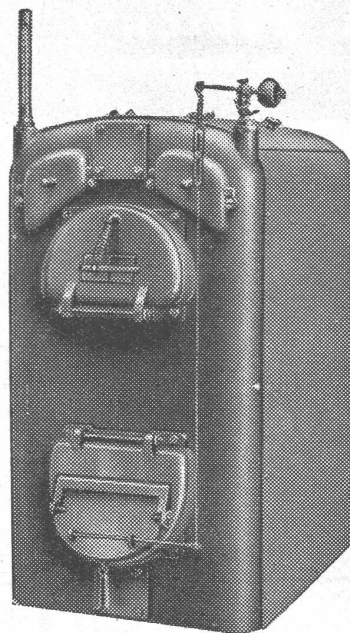
Jedes Kind weiss, dass bei der Zentralheizung nur an einer Stelle gefeuert wird. Nicht jeder ist sich aber darüber klar, dass deshalb die **Wirtschaftlichkeit** seiner Heizung weitgehend vom Heizkessel abhängig ist.

Für eine gut funktionierende Heizung ist ein guter Kessel so nötig wie ein starkes Herz für Ihre gute Gesundheit.

ZENT-Kessel sind für unsere klimatischen Verhältnisse besonders gebaut und bis ins letzte Detail sorgfältig ausgearbeitet. An der durchdachten Konstruktion, dem verwendeten Spezialguss, der bewährten Isolierung und an der sorgfältigen Arbeit

werden Sie sichergrosse Freude haben.

Der Heizungsfachmann, der Ihnen einen ZENT-Kessel vorschlägt, bezeugt damit seinen Willen, Ihnen das Beste zu liefern. Besitzen Sie eine Zent-Anlage, dann dürfen Sie von Ihrer Heizung die grössten Leistungen erwarten.



ZENT

der leistungsfähige Heizkessel!

ZENT A.-G., BERN (OSTERMUNDIGEN)

HOTEL
HABIS-ROYAL

Bahnhofplatz

ZÜRICH

RESTAURANT

SITZUNGSZIMMER



H. HEER & CO.
OLTEN

SPEZIALITÄT:
Gelochte u. gepresste Bleche
in sämtlichen Metallsorten

VENTILATOR A.G. STAEFA SCHWEIZ



GEGRÜNDET 1890

Wir bauen als Spezialität:

LÜFTUNGSANLAGEN, geräuschlos laufend
LUFTKONDITIONIERUNGEN

LUFTFILTERANLAGEN

LUFTHEIZAPPARATE

LUFTTECHNISCHE ANLAGEN für die Industrie

Telephon 930136



Clichés
und Entwürfe für
jede Werbung

ANDERSON & WEIDMANN

ZÜRICH 5
Traugottstrasse 6
Tel. 38234

Sack-Stapler

für Magazine, Lagerhäuser usw.



Verlangen Sie Ingenieurbesuch und Offerten
GEBRÜDER **BÜHLER** UZWIL
MASCHINENFABRIK & GIESSEREIEN
Tel. 4212

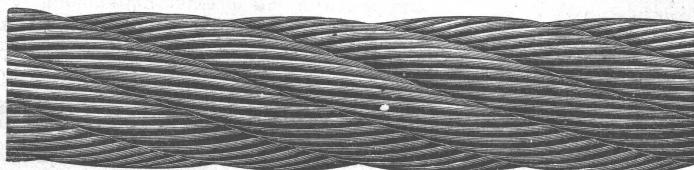
SCHWEIZERISCHE SEIL-INDUSTRIE SCHAFFHAUSEN

Gegründet
1839

vormals C. Oechslin zum Mandelbaum

Gegründet
1839

BERGBAHN-SEILE



Lieferung der schwersten Bahnseile unseres Landes für die umgebaute Parsennbahn:

Sektion I 2020 m, 44 mm Ø, 17 000 kg Netto-Gewicht, 147 000 kg geprüfte Bruchfestigkeit
„ II 2330 m, 33 mm Ø, 11 000 kg „ 84 000 kg „ „

Eisenbaugesellschaft Zürich

Limmatplatz 7



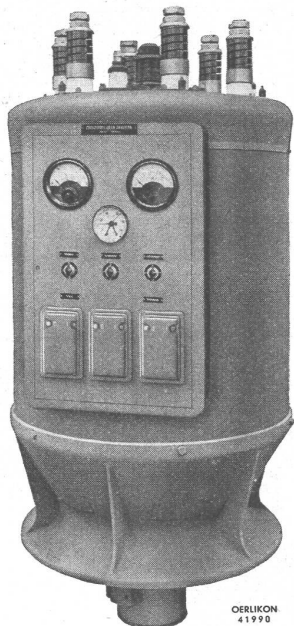
Stahlbauwerkstätten in Kloten
Ingenieurbureaux in Zürich

Stahlbauten

Davos-Parsenn-Bahn
Dorfbachbrücke bei Davos

40 m lang

Erstellungsjahr 1931



OERLIKON
41990

OERLIKON

Quecksilberdampf- Gleichrichter

sind betriebssicher, wirtschaftlich
und raumsparend!

Für beliebige Leistungen und Anwendungen,
mit oder ohne Gittersteuerung

Verlangen Sie kostenlos unsern Prospekt Nr. 1135

Gleichrichter mit direkter Luftkühlung für 1000 kW und
600 Volt, komplett mit Apparetekabine

MASCHINENFABRIK OERLIKON

Technische Bureaux in Zürich, Bern, Lausanne und Luzern