

Objektyp: **Advertising**

Zeitschrift: **Schweizerische Bauzeitung**

Band (Jahr): **113/114 (1939)**

Heft 3: **Sonderheft zum 26. Kongress der U.I.T.**

PDF erstellt am: **26.09.2024**

### **Nutzungsbedingungen**

Die ETH-Bibliothek ist Anbieterin der digitalisierten Zeitschriften. Sie besitzt keine Urheberrechte an den Inhalten der Zeitschriften. Die Rechte liegen in der Regel bei den Herausgebern. Die auf der Plattform e-periodica veröffentlichten Dokumente stehen für nicht-kommerzielle Zwecke in Lehre und Forschung sowie für die private Nutzung frei zur Verfügung. Einzelne Dateien oder Ausdrucke aus diesem Angebot können zusammen mit diesen Nutzungsbedingungen und den korrekten Herkunftsbezeichnungen weitergegeben werden. Das Veröffentlichen von Bildern in Print- und Online-Publikationen ist nur mit vorheriger Genehmigung der Rechteinhaber erlaubt. Die systematische Speicherung von Teilen des elektronischen Angebots auf anderen Servern bedarf ebenfalls des schriftlichen Einverständnisses der Rechteinhaber.

### **Haftungsausschluss**

Alle Angaben erfolgen ohne Gewähr für Vollständigkeit oder Richtigkeit. Es wird keine Haftung übernommen für Schäden durch die Verwendung von Informationen aus diesem Online-Angebot oder durch das Fehlen von Informationen. Dies gilt auch für Inhalte Dritter, die über dieses Angebot zugänglich sind.

# SCHWEIZERISCHE BAUZEITUNG

WOCHENSCHRIFT FÜR ARCHITEKTUR / INGENIEURWESEN / MASCHINENTECHNIK  
REVUE POLYTECHNIQUE SUISSE

ORGAN DES SCHWEIZERISCHEN INGENIEUR- UND ARCHITEKTEN-VEREINS  
UND DER GESELLSCHAFT EHEMAL. STUDIERENDER DER EIDG. TECHN. HOCHSCHULE  
GEGRÜNDET 1883 VON ING. A. WALDNER / HERAUSGEGEBEN VON ING. C. JEGHER

Vereins-Mitglieder, beim Verlag: Schweiz 32 Fr.,  
Ausland 40 Fr. jährl.; Nicht-Mitglieder: Schweiz  
40 Fr.; Ausland 50 Fr., postamtlich abonniert  
40 Fr. zuzüglich Gebühren. / Einzel-Nr. 1 Fr.

VERLAG C. & W. JEGHER, ZÜRICH  
Dianastrasse 5 / Postdeck VIII 6110  
Telephon: 34507 ■ In Kommission  
bei Rascher & Cie., Zürich u. Leipzig

Anzeigen durch GUGGENBUHL & HUBER,  
Zürich, Hirschengraben 20, Postdeck VIII 26415,  
Telephon 27816 / Der Anzeigen-Preis beträgt  
pro ganze Seite 240 Fr., Rabatte nach Tarif



Zentralheizungen ■ Luffheizungen ■ Industrieheizungen ■ Decken-Strahlungsheizungen  
F. Hälg, Ing. - St. Gallen, Tel. 28.265 · Zürich, Tel. 58.058 · Spezialfabrik für Heizung und Lüftung



Lehmann & Cie., A.-G., vorm. Zentralheizungsfabrik Altortfer, Lehmann & Cie.

Zentralheizungen für Kohle, Oel und Holz  
Lüftungsanlagen  
Sanitäre Installationen  
Spezialkessel LECO für Holzfeuerung ⚡ Patent ⚡  
Tankanlagen „Autorève“ für Benzin und Oel

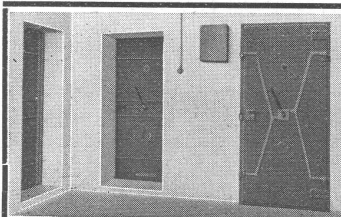
Zofingen / Basel / Bern / Luzern / St. Gallen / Zürich 10

## Fachleute auf dem Gebiete der Elektro-Technik

gewissenhafte Bedienung und fachgemässe Arbeit, darum:

Licht, Kraft, Telephon, Signal, Radio etc. von

**G. PFENNINGER & CO., ZÜRICH** • Telephon 7 11 10



## GASSCHUTZ- TÜREN



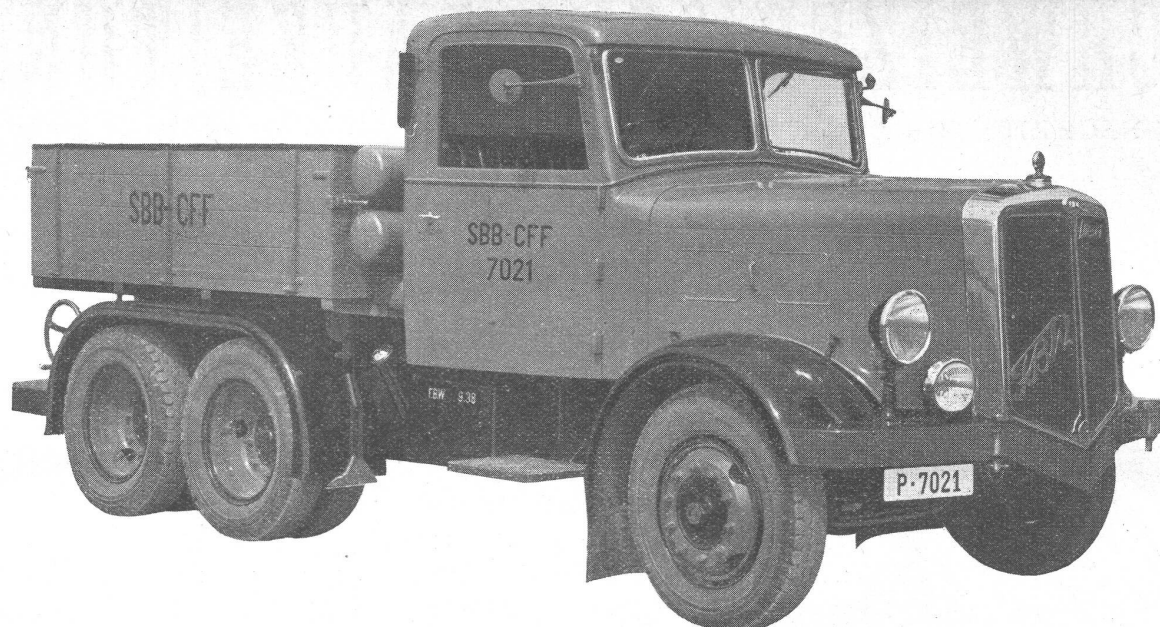
TEL. 8 10 77 GEGR. 1897

KESSEL  
RADIATOREN FÜR ZENTRALHEIZUNGEN

# STREBEL

FABRIK und BUREAUX: ROTHRIST (Aargau) - ZÜRICH, Flüelastr. 19

Beachten Sie bitte den dieser Nummer beigelegten Prospekt der L. von Roll'schen Eisenwerke Gerlafingen.



## A. G. Franz Brozincevic & Co., Motorwagenfabrik, Wetzikon - Zch.

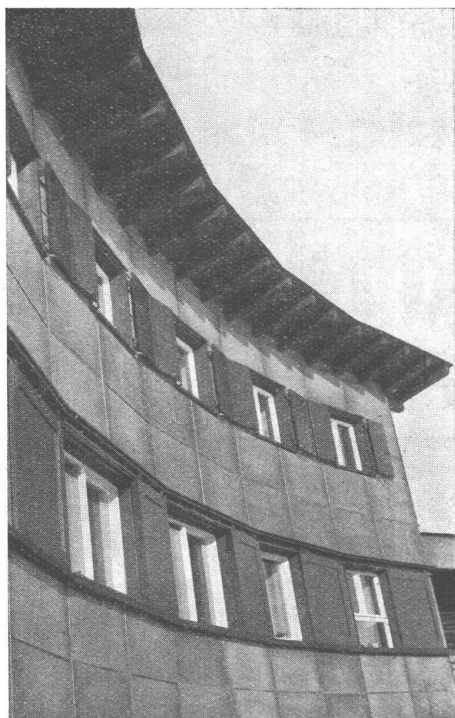
**FBW**

Wir liefern in anerkannter Qualitätsausführung:

Lastwagen von 3 bis 7 Tonnen Nutzlast

Chassis und Omnibusse

Spezialfahrzeuge, Trolleybusse



Ortstockhaus Arch. H. Leuzinger, Glarus-Zürich

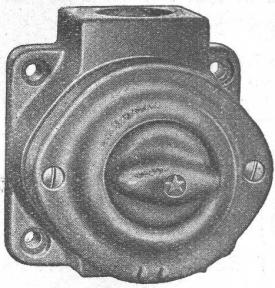
Landesausstellung gehen  **Eternit-Pavillon sehen!**  
ABTEILUNG „BAUEN“

## **Eternit**-PLATTEN

Die steinfeste, feuersichere und nässe-abweisende Verkleidung

**Eternit** A. G. Niederurnen

Telephon 4 15 55



Serie 8100 K



## ADOLF FELLER A.G. HORGEN

FABRIK ELEKTRISCHER APPARATE

### Drehschalter für nasse Räume, für 6 Amp., 250 Volt,

in Gehäuse aus steatitähnlicher Masse, durchaus kriechstromsicher; verbürgt grösste Dauerhaftigkeit und Sicherheit der Anlagen in chemischen Fabriken, Konservenfabriken, Käsereien, Obstkellereien, Waschküchen etc.



Ständige Ausstellung: Schweizer Bau-Centrale Zürich, Talstrasse 9, Börsenblock (Eintritt frei)

# VENTILATOR A.G. STAEFA SCHWEIZ

Wir bauen als Spezialität:



GEGRÜNDET 1890  
TELEPHON 93 01 36

LUFTUNGSANLAGEN, geräuschlos laufend  
LUFTKONDITIONIERUNGEN  
LUFTFILTERANLAGEN  
LUFTHEIZAPPARATE  
LUFTECHNISCHE ANLAGEN für die Industrie

Telephon 93 01 36

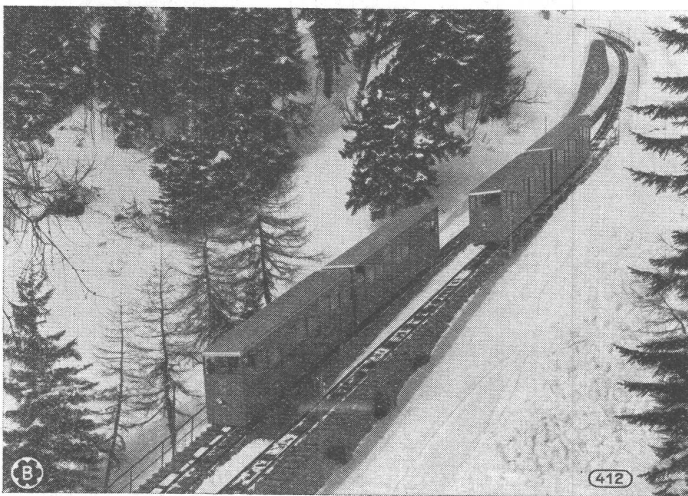


*Gesellschaft der Ludw. von Roll'schen Eisenwerke AG.*

## GIESSEREI BERN in BERN

Konstruktionswerkstätten und Eisengiesserei

### Standseilbahnen

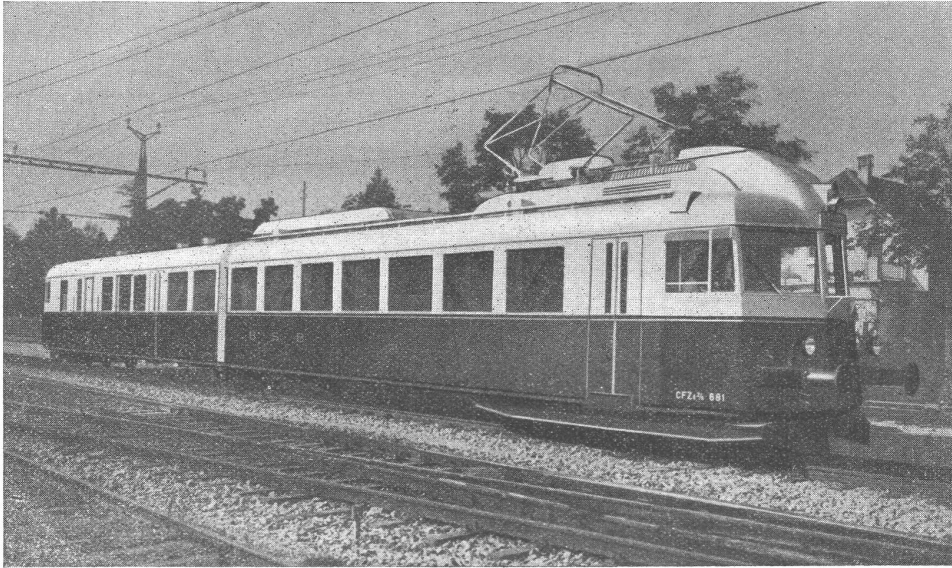


Seilbahn Parsenn-Davos, gebaut in zwei Sektionen von 1200 und 1893 m Länge.  
Die beiden Züge der ersten Sektion in der Ausweiche.

### Weitere Spezialitäten:

Luftseilbahnen  
Schlittenaufzüge  
Eisenbahnmaterial  
Weichen, Kreuzungen,  
Drehscheiben, Schiebebühnen,  
Rangierwinden  
Zahnradbahnmaterial  
Hebezeuge  
Schützenanlagen und Wehreinrichtungen  
Kabelbaggeranlagen  
Allgemeiner Maschinenbau

Telegramme: Giesserei Bern  
Telephon: 2 50 66



## LEICHTZUG

DER

BERNER  
ALPENBAHN-  
GESELLSCHAFT

DREHGESTELLE

MIT GELENKTEN ACHSEN  
SYSTEM SIG/VRL

# SCHWEIZ. INDUSTRIE-GESELLSCHAFT NEUHAUSEN AM RHEINFALL

EISENBAHNFahrzeuge . WAffen . EINPACKMASCHINEN . ELEKTROKARREN

## Die SBB-Traktoren

für den Transport von Eisenbahnwagen auf der Strasse sind mit „SCHMUTZ“-Druckluft-Oeldruck-Bremsen und Steuerventil ausgerüstet. Die Bremsanlagen der Rollschemel, welche ganz besondere, von der Norm abweichende Ansprüche stellen, sind in Zusammenarbeit mit den massgebenden Instanzen der SBB entstanden.

Wir sind Spezialisten für Druckluft-Unterdruck- und Oeldruck-Bremsen.

Weiterhin umfasst unser Fabrikationsprogramm Uebertragungs- und Fernbetätigungsanlagen mit Druckluft oder Drucköl als Uebertragungsmedien.

Unsere Fachleute stehen zum Studium Ihrer Probleme zur Verfügung. Wir bitten um Ihre Anfrage.

**SCHMUTZ**



*Bremsen*

**SCHMUTZ-BREMSEN Aktiengesellschaft**

**St-Aubin (Neuchâtel)**

Tel. 6 71 50

# SLM

WINTERTHUR

## Die Schweiz. Lokomotiv- & Maschinenfabrik Winterthur

zeigt an der LANDESAUSSTELLUNG:  
(Telephon: Zürich 3 03 25)

### In der Abt. „Bahnverkehr“ (vor und in der Halle 26):

- Die 12 000 PS elektrische Lokomotive Ae  $\frac{8}{14}$  für die S.B.B. (stärkste Lokomotive der Welt)
- Die Diesel-elektrische Lokomotive Am  $\frac{4}{4}$  für die S.B.B.
- Den elektrischen Doppel-Schnelltriebwagen Re  $\frac{4}{8}$  für die S.B.B.
- Die elektrische Lokomotive 1C-C1 für die B.L.S.
- Einen Rotations-Bremskompressor (im Betrieb)
- Eine Schneeschleudermaschine der Berninabahn
- Die älteste Lokomotive der Vitznau-Rigibahn (erste von der S.L.M. gebaute Lokomotive)

### In der Abt. „Kraftmaschinen“ (Halle 31):

- Einen vertikalen 200 PS „S.L.M.-Winterthur“ Dieselmotor (im Betrieb)
- Einen 2-stufigen Rotationskompressor (im Betrieb)
- Einen horizontalen 30 PS „S.L.M.-Winterthur“ Dieselmotor

### In der Abt. „Unser Holz“ (Halle 36):

- Einen horizontalen Holzgasmotor von 20 PS Leistung (im Betrieb)

### In der Abt. „Gasindustrie und Wasserversorgung“ (Halle 37):

- Eine Gasspeicheranlage mit Rotationskompressor (im Betrieb)

### In der Abt. „Milchwirtschaft“ (Halle 80):

- Ein Rotationsgebläse „S.L.M.-Winterthur“ (im Betrieb)

### In der Abt. „Chemie“ (Halle 34):

- Eine Kompressor-Vakuumpumpengruppe (im Betrieb)

### In der Abt. „Wehrwesen“ (Halle 44):

- Einen 860 PS Flugmotor

### Im Ausstellungsschiff „Taucherli“:

- Einen vertikalen 200 PS „S. L. M.-Winterthur“ Schiffsdieselmotor (im Betrieb)

### An der Landmaschinenschau (Halle 78.2, Stand 10, neben der Festhalle im Dörfli):

- Einen „S. L. M.-Winterthur“ Landwirtschaftstraktor

# GLASDÄCHER

in kittlosem System „KULLY“

**GLASDACHWERKE OLTEN**  
A. KULLY, Dipl.-Ing., OLTEN

G. EGR. 1854  
TEL. 20.56

## NEUE SANDGRUBEN A.-G., MOLL (LES NOUVELLES SABLIERES DE MOLL), BELGIEN

**Weisser QUARZ-SAND**, rein, gewaschen, gesiebt, getrocknet, lieferbar in 7 verschiedenen Körnungen

**FÜR ALLE ZWECKE:** Beton, Hoch- und Tiefbau, Strassenbau, Gartenanlagen, Zementwarenfabriken, Mauersand, Verputzsande für weisse Zementarbeiten, Innendekorationen, weisser Sand für Strandbäderanlagen, spezielle Schmelz- und Schleifsande für die Glasfabrikation, keramische Industrie, Porzellan-Fabriken, chemische Fabriken · Spezial Kern- und Formensand für die Stahl- und Eisen-Industrie (**Giessersand**), Metallindustrie, sowie für alle Spezialzwecke · Spezieller Quarzsand für die Fabrikation von Quarzmehl · Sonderangebote für jede Qualität

### ANALYSE:

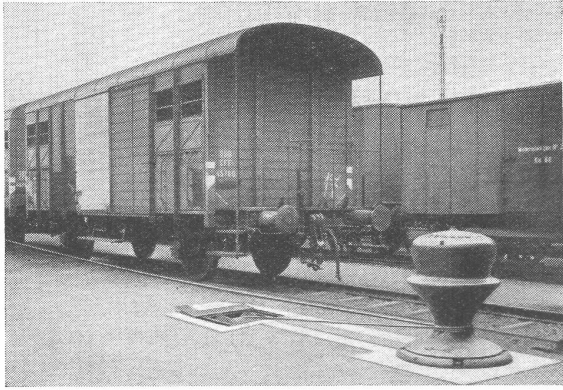
Kieselsäure: 99,8 %  
Eisen: Von 0,020 bis 0,05 %  
Ton: Von 0,10 bis 0,80 %

**LEISTUNGSFÄHIGKEIT: 3500 TONNEN PRO TAG**

Prompte Bedienung · Konkurrenzlose Preise · Direkter Verlad p. Bahn u. Schiff franko Basel (Schweizergrenze) · Direkte Lieferungen, ohne Vermittler · Muster, Analysen, Referenzen absolut gratis · Referenz: Schweizerische Handelskammer, Brüssel

Telegramme: SILVERSAND, MOLL Direktor: FRD. MOL, Verkaufs-Chef: E. ZOLLINGER (Schweizer) Telephon: MOLL No. 2

**Neuzeitliche Rangieranlagen.** Im Bau von Rangierspills ist in letzter Zeit eine interessante Neuerung aufgetreten. Die A.-G. der Maschinenfabrik von Theodor Bell & Co., Kriens-Luzern, hat vor einiger Zeit ein Modell mit vollständig staub- und wasserdicht im Spillkopf untergebrachtem Motor und



Getriebe herausgebracht, das sich in der Praxis bereits bestens bewährt hat (beschrieben in «SBZ» Bd. 109, S. 90\*). Durch diese gedrängte Bauart wird einerseits bedeutend weniger Platz be-

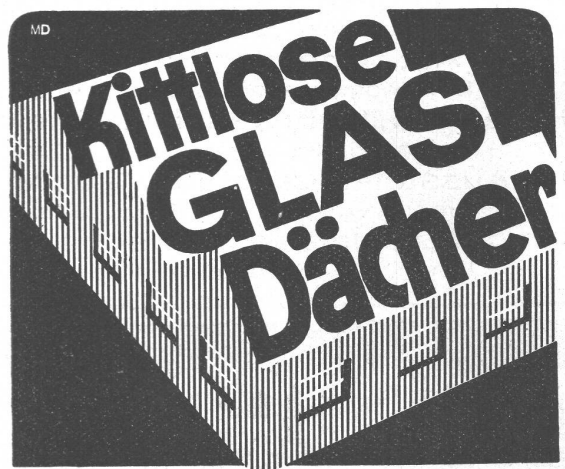
anspruch und außerdem werden nur kleine Fundamente benötigt. Es ist selbstverständlich, daß dadurch wiederum die Erstellungskosten stark herabgesetzt werden. Nebenstehendes Bild zeigt ein solches Spill auf dem Areal der SBB-Werkstätten Zürich-Altstetten. Besonders beachtenswert ist dabei auch die vollständig versenkte Seilhaspel, durch die wieder eine bedeutende Platzersparnis erzielt werden kann. Diese Seilhaspel dient zum Aufhaspeln des Zugseiles bei Anlagen mit grossen Seillängen und arbeitet vollkommen automatisch und ohne irgendwelche Mithilfe seitens eines Arbeiters. Als weitere Vervollkommnung darf das vollständig im Oel laufende Stirnradreduktionsgetriebe, das einen hohen Wirkungsgrad gewährleistet, erwähnt werden. Sämtliche Lager des Spills werden durch eine Druckölschmierung automatisch mit Oel versorgt; was eine Wartung und deren beträchtliche Kosten fast erübrigt.

**Auch am Sonntag Flugdienst nach Holland.** Nachdem die Passagierfrequenz auf der neuen Fluglinie Zürich-Basel-Rotterdam-Amsterdam dauernd eine sehr erfreuliche ist, haben sich die Fluggesellschaften der Swissair und K. L. M. entschlossen, ab 16. Juli diesen Dienst auch am Sonntag in beiden Richtungen durchzuführen. Der Flugplan (Zürich ab 14.30, Basel ab 15.10) bleibt am Sonntag derselbe wie am Werktag. Die Swissair wird ab 13. Juli die bekannten Douglas DC-3 Flugzeuge für 21 Passagiere auf dieser Linie einsetzen (svz).

**Clichés**  
und Entwürfe für  
jede Werbung

**ANDERSON & WEIDMANN**

ZÜRICH 5  
Traugottstrasse 6  
Tel. 38234



Gebr. Tuchschild, Frauenfeld  
Zürich, Löwenstr. 19, Tel. 32301

Autogen-Endress AG.  
HORGEN  
Tel. 92.41.77

alles für die autogene  
Metallbearbeitung.

**PATENTE**  
**KIRCHHOFER,**  
**RYFFEL & Co.**  
ZÜRICH, 51 LÖWENSTRASSE

*Winke für die Praxis*  
finden Sie ständig in unserem Inseratentoll.

**KOH-I-NOOR**  
Der Stift des  
Technikers!

*Das billigste Schweröl!*



Die vollautomatischen ELCO-Schwerölbrenner verbrennen das billigste Schweröl so restlos und sauber, als wäre es teures Gasöl. Jetzt nicht mehr zuwarten mit der Oelfeuerung. Verlangen Sie Prospekt bei

E. Looser & Co., Oelbrenner-Fabrik, Sargans  
Vertreter in Zürich, Olten, Bern und Biel