

Objektyp: **Advertising**

Zeitschrift: **Schweizerische Bauzeitung**

Band (Jahr): **113/114 (1939)**

Heft 2

PDF erstellt am: **20.09.2024**

Nutzungsbedingungen

Die ETH-Bibliothek ist Anbieterin der digitalisierten Zeitschriften. Sie besitzt keine Urheberrechte an den Inhalten der Zeitschriften. Die Rechte liegen in der Regel bei den Herausgebern. Die auf der Plattform e-periodica veröffentlichten Dokumente stehen für nicht-kommerzielle Zwecke in Lehre und Forschung sowie für die private Nutzung frei zur Verfügung. Einzelne Dateien oder Ausdrucke aus diesem Angebot können zusammen mit diesen Nutzungsbedingungen und den korrekten Herkunftsbezeichnungen weitergegeben werden. Das Veröffentlichen von Bildern in Print- und Online-Publikationen ist nur mit vorheriger Genehmigung der Rechteinhaber erlaubt. Die systematische Speicherung von Teilen des elektronischen Angebots auf anderen Servern bedarf ebenfalls des schriftlichen Einverständnisses der Rechteinhaber.

Haftungsausschluss

Alle Angaben erfolgen ohne Gewähr für Vollständigkeit oder Richtigkeit. Es wird keine Haftung übernommen für Schäden durch die Verwendung von Informationen aus diesem Online-Angebot oder durch das Fehlen von Informationen. Dies gilt auch für Inhalte Dritter, die über dieses Angebot zugänglich sind.

SCHWEIZERISCHE BAUZEITUNG

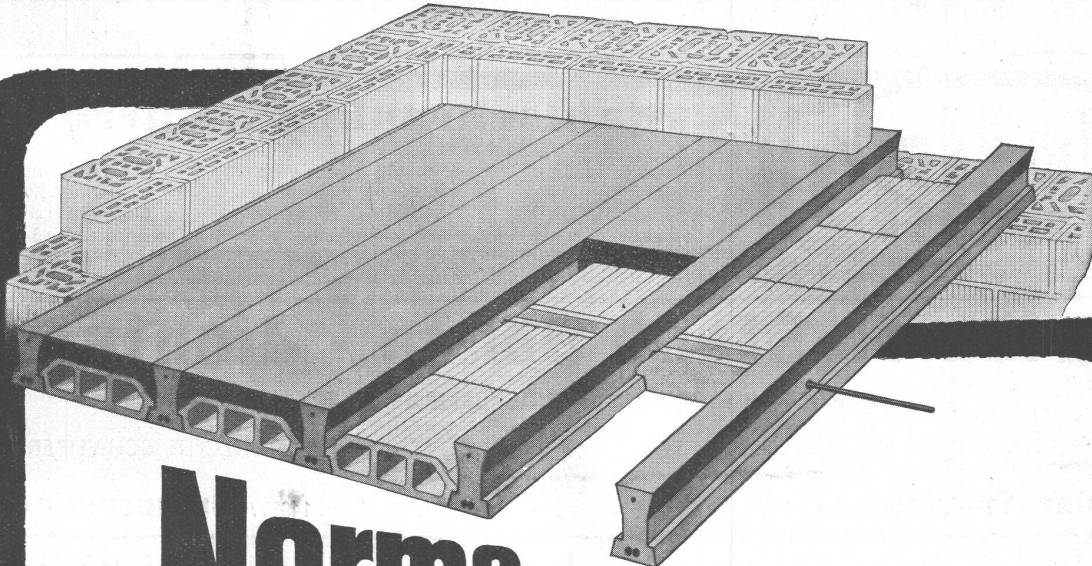
WOCHENSCHRIFT FÜR ARCHITEKTUR / INGENIEURWESEN / MASCHINENTECHNIK
REVUE POLYTECHNIQUE SUISSE

ORGAN DES SCHWEIZERISCHEN INGENIEUR- UND ARCHITEKTEN-VEREINS
UND DER GESELLSCHAFT EHEMAL. STUDIERENDER DER EIDG. TECHN. HOCHSCHULE
GEGRÜNDET 1883 VON ING. A. WALDNER / HERAUSGEGEBEN VON ING. C. JEGHER

Vereins-Mitglieder, beim Verlag: Schweiz 32 Fr.,
Ausland 40 Fr. jährl.; Nicht-Mitglieder: Schweiz
40 Fr.; Ausland 50 Fr., postamtlich abonniert
40 Fr. zuzüglich Gebühren. / Einzel-Nr. 1 Fr.

VERLAG C. & W. JEGHER, ZÜRICH
Dianastrasse 5 / Postdeck VIII 6110
Telephon: 34507 ■ In Kommission
bei Rascher & Cie., Zürich u. Leipzig

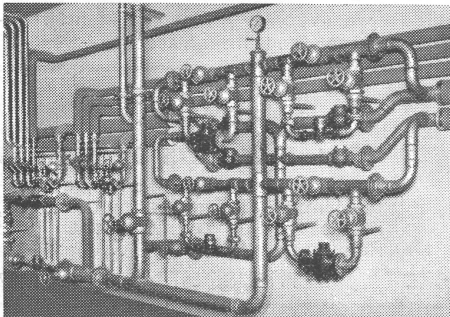
Anzeigen durch GUGGENBUHL & HUBER,
Zürich, Hirschengraben 20, Postdeck VIII 26415,
Telephon 27816 / Der Anzeigen-Preis beträgt
pro ganze Seite 240 Fr., Rabatte nach Tarif



Norma DECKE

Ihre Vorzüge: Statisch einwandfreie Konstruktion, gute Lastverteilung und seitlicher Zusammenhang durch Querrippen. Keine Schalung erforderlich. Leicht zu versetzen. Jede Art von Deckenaussparungen möglich. Prospekt und Preisangaben bereitwilligst.

ZÜRCHER ZIEGELEIEN AG. ZÜRICH Talstr. 83, Tel. 3 66 98, mit Fabrikationsstellen in Zürich und Luzern • KAMINWERKE ALLSCHWIL Tel. 2 22 73
BETONWERKE LÜSSLINGEN AG. Tel. 2 26 16 • ZIEGEL SA. CULLY
Tel. 4 22 20 • BARIFFI & WULLSCHLEGER, LUGANO Tel. 2 47 35



W. GOLDENBOHM

Dufourstrasse 47 Telephon 2 08 60, 2 47 75

Sanitäre Installationen
Technisches Bureau

Baukork A.G.

ZÜRICH

Die Seite der Bauhandwerker

Es ist noch viel zu wenig bekannt, welche grosse Vorteile gepresste, vergütete **Stahlschrauben** bringen bei modernen Konstruktionen aller Art und überall, wo vermehrte Ansprüche gestellt werden. Im Maschinen- und Automobilbau sind sie längst unentbehrlich geworden. Der absolute Festigkeit des Kopfes auf dem Schaft ist bedingt, einerseits durch die Festigkeit, andererseits durch die Art der Pressung, welche die Faserung des Materials nicht unterbricht — im Gegen-

satz zur gedrehten Schraube. Sehr empfehlenswert, was Preis, Ausführung und Qualität betrifft, sind „**Karro**“-**Stahlschrauben** (laut Attest geprüft). Es lassen sich damit erhebliche Ersparnisse an Material und Arbeit erzielen. Zudem sind sie in blanker Ausführung (Festigkeit 55 bis 65 kg/mm²) bedeutend billiger als gewöhnliche gedrehte Schrauben. (Schwarze Ausführung 80 bis 90 kg/mm² Festigkeit).



Stahlschrauben „Karro“

LAGERSORTEN

Karro 5 L, blank	Karro 8 G, schwarz	Bis 120 kg/mm ²
55 bis 65 kg/mm ²	80 bis 90 kg/mm ²	Festigkeit
M 5 bis 16 S. l., 3/4" bis 5/8"	M 5 bis 16 S. l.	auf Anfrage

Zu beziehen durch grössere Eisenhandlungen oder direkt ab unserem Lager

Zürich 1 Limmatquai 30 Telefon 272 60

J. Strickler-Staub Söhne - Richterswil

FABRIK FÜR MODERNE WANDSTOFFE UND TAPETEN

HAND- UND MASCHINENDRUCKEREI

WASCHBARE UND LICHTECHE SCHWEIZERFABRIKATE

Ombrecolor - Tapeten Patent Nr. 163863

Patent Nr. 149377 **Draupeaulin - Stoffe**

SANITÄRE ANLAGEN
ZENTRALHEIZUNGEN

KARL SCHNEIDER
VORMALS SCHNEIDER & WEILENMANN

ZÜRICH-SEEBACH

GIEBELEICH 5, vorm. STÄPFERSTR. 39

TELEPHON 6 62 60 und 6 62 85

Unsere exakte Arbeit — unser vorz. schweiz. Material — unsere 10jähr. Garantie — unsere sehr coulanten Preise empfehlen Ihnen unsere Metallab-
dichtung. Zur Abdichtung von Fenster und Türen gegen Regen, Zugluft, Staub und Lärm



Paul Gerspacher & Co., Zürich 3
Albisriederstrasse 3 Telefon 5 73 79

Hch. Guyer, Zürich 7

Sanitäre Anlagen
Zentralheizungen

Spyristrasse 2
Tel. 4 13 56

LICHTPAUS-ANSTALT

ED. TRUNINGER □ „URANIA“, ZÜRICH 1

URANIASTRASSE 9 TELEPHON 3 23 32

PLANDRUCKEREI, HELIOGRAPHIE

SPEZIAL-ABTEILUNG:

Plan- und Prospekte-Reproduktionen / Ein- und Mehrfarbendruck für Technik, Gewerbe und Industrie, Massenaufgaben etc.

Zimmerarbeiten

Treppen- und Geländerbau

Wurm-
Schwamm-Sanierungen



M. VOELKLE'S ERBEN, ZÜRICH 7

Hegibachstrasse 74 • Telefon 2 48 68

LOUIS BUTTI

vormals BUTTI & SOHN

HOCH-, TIEF- U. EISENBETONBAU

Ausführung von schlüsselfertigen Bauten, Umbauten, Fassadenrenovationen, Strassenbauten, Kanalisationen und Reparaturen aller Art

ZÜRICH 11-SEEBACH / SCHAFFHAUSERSTR. 555 / TEL. 68337

HAWA AG. - ZÜRICH

ERSTES SCHWEIZ. SPEZIALGESCHÄFT

PATENT-SCHIEBEBESCHLÄGE FÜR FENSTER UND TÜREN

Bureau, Ausstellungsraum und Lager ZÜRICH, Stampfenbachstr. 40 - Tel. 4 43 15

Hawa-Beschläge an der Landesausstellung an Original-Türen und -Fenster

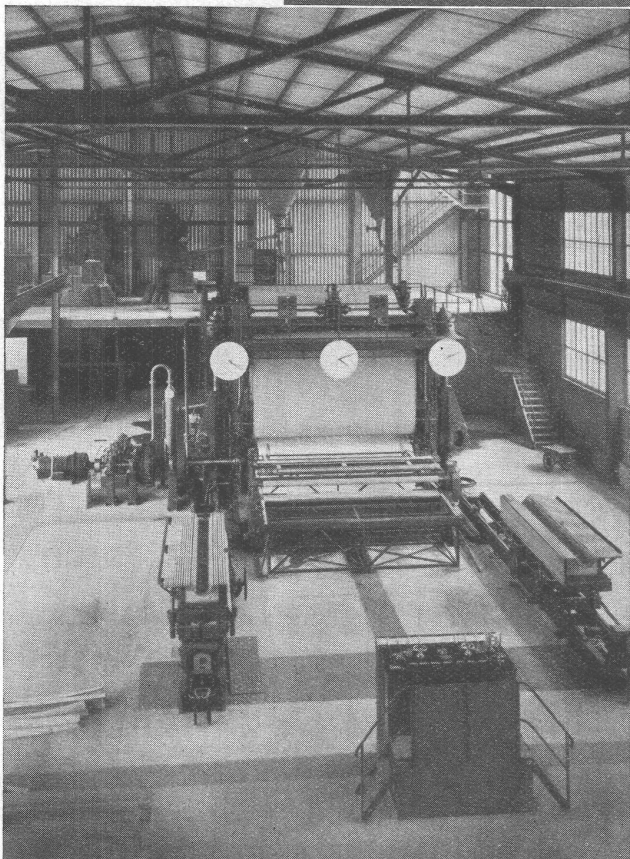
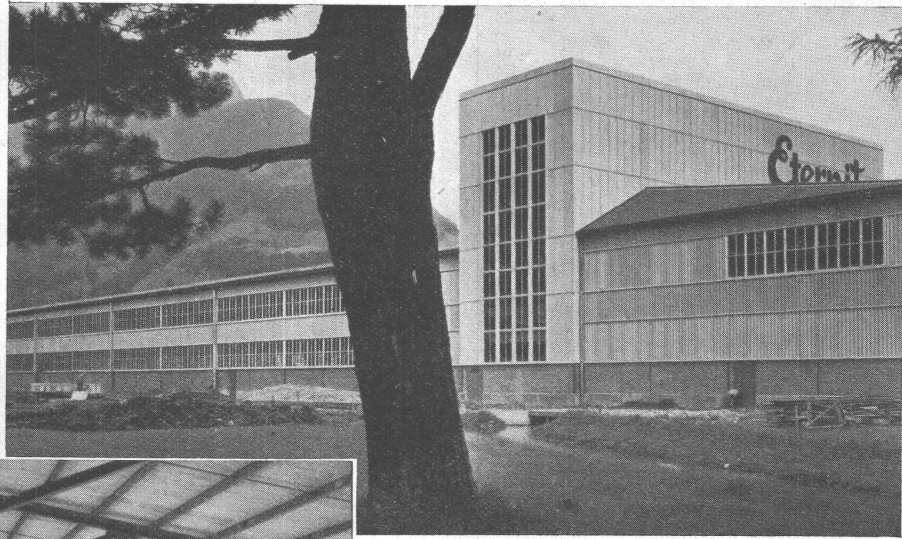
Bauhalle: Abteilung 37.9

Wohnen: Abteilung 38.2

Betonhaus: Abteilung 38.4

Jugendhaus: Abteilung 43

DIE NEUE Eternit-ROHR FABRIK



Die 160 Meter lange Fabrik ist mit grauem Well-Eternit verkleidet und mit blauschwarzem Well-Eternit eingedeckt.

Die grosse Mazza-Eternitrohrmaschine
Tagesleistung: 3 km Rohre

Vorläufiges Fabrikationsprogramm:

Rohrdurchmesser: 50 bis 400 mm

Rohrlänge: 4 Meter

Prüfdruck-Klassen: 6, 12, 18, 24 Atm.

Eternit A. G. Niederurnen.

Telephon 4 15 55



Fuchsfallenhorn - Tunnel
an der Kerenzberg - Strasse

Spezial-Tunnelsteine der A.-G. HUNZIKER & CIE., ZÜRICH

MAAG ZAHNRÄDER

DIE GENAUE MESSUNG

ist die Grundlage jeder Präzisionsarbeit;

die konstruktive und fabrikatorische Entwicklung der Maag-Zahnradhobel- und Schleifmaschinen ist mit der Schaffung der

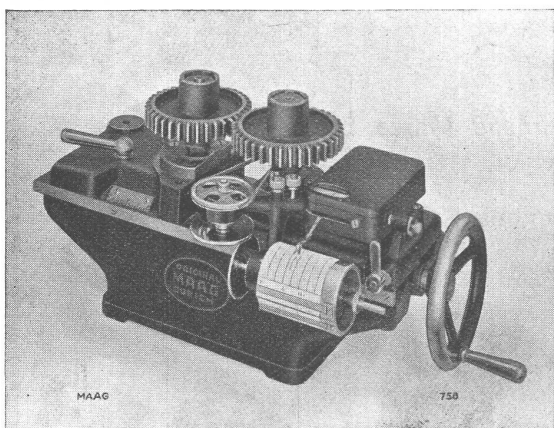
MAAG-ZAHNRAD-MESS- UND PRÜFAPPARATE

eng verbunden.

Diese Instrumente gestatten genaueste Messung von Teilung, Profil, Rundlauf, Achsdistanz etc. und sind zum Teil mit Schreibvorrichtung versehen.

Sie sind für jede Firma erschwinglich.

Sonderprospekte und Referenzen auf Anfrage.



Achsdistanz- und Rundlaufprüfapparat
zur Kontrolle von Stirn- und Schraubenrädern.

MAAG-ZAHNRÄDER AKTIENGESELLSCHAFT, ZÜRICH