

Objektyp: **Advertising**

Zeitschrift: **Schweizerische Bauzeitung**

Band (Jahr): **113/114 (1939)**

Heft 16

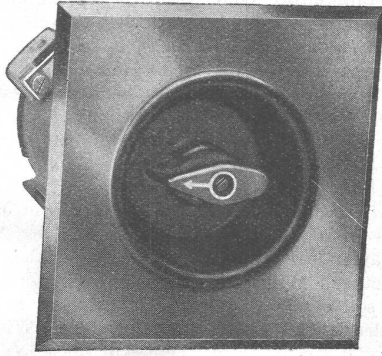
PDF erstellt am: **20.09.2024**

Nutzungsbedingungen

Die ETH-Bibliothek ist Anbieterin der digitalisierten Zeitschriften. Sie besitzt keine Urheberrechte an den Inhalten der Zeitschriften. Die Rechte liegen in der Regel bei den Herausgebern. Die auf der Plattform e-periodica veröffentlichten Dokumente stehen für nicht-kommerzielle Zwecke in Lehre und Forschung sowie für die private Nutzung frei zur Verfügung. Einzelne Dateien oder Ausdrucke aus diesem Angebot können zusammen mit diesen Nutzungsbedingungen und den korrekten Herkunftsbezeichnungen weitergegeben werden. Das Veröffentlichen von Bildern in Print- und Online-Publikationen ist nur mit vorheriger Genehmigung der Rechteinhaber erlaubt. Die systematische Speicherung von Teilen des elektronischen Angebots auf anderen Servern bedarf ebenfalls des schriftlichen Einverständnisses der Rechteinhaber.

Haftungsausschluss

Alle Angaben erfolgen ohne Gewähr für Vollständigkeit oder Richtigkeit. Es wird keine Haftung übernommen für Schäden durch die Verwendung von Informationen aus diesem Online-Angebot oder durch das Fehlen von Informationen. Dies gilt auch für Inhalte Dritter, die über dieses Angebot zugänglich sind.



ADOLF FELLER A.-G. - HORGEN

Fabrik elektrischer Apparate

Drehschalter mit versenkten Griffen

Serie 7900 ~ 10 Amp. 380 Volt
 Serie 7910 ~ 15 Amp. 380 Volt oder
 ~ 10 Amp. 500 Volt



Ständige Ausstellung in der Schweizer Bau-Centrale Zürich,
 Talstrasse 9, Börsenblock (Eintritt frei)

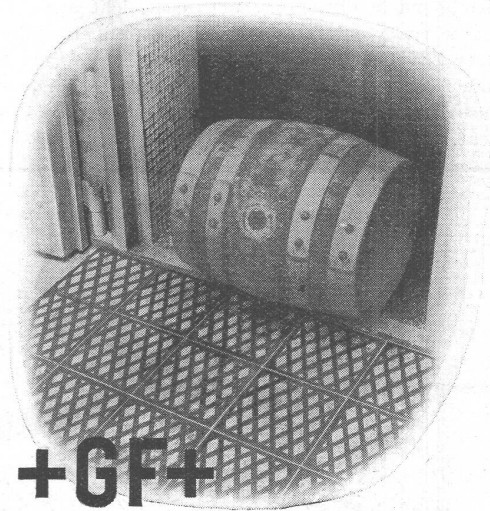
SULZER

Strahlungs

Heizung

Syst. Crittall ⚡ Patente

Diese neue Heizung erwärmt gleichmässig und mild
Gebrüder Sulzer Aktiengesellschaft Abt. Zentralheizungen
 Winterthur und Filialen



+GF+ Hartguss-Platten

der **verschleissfeste** Bodenbelag

⚡ MUSTERSCHUTZ

Bitte verlangen Sie bemusterte Offerte u. Referenzen

Aktiengesellschaft der Eisen- und Stahlwerke
 vormals **Georg Fischer, Schaffhausen (Schweiz)**

Verkauf auch durch die Spezialgeschäfte
 für die Ostschweiz: Eugen Jeuch & Cie., Zürich,
 Zentralschweiz: Glor, Zellweger & Co. A.-G., Basel

G 14f

Seit 35 Jahren

fabrizieren wir als Spezialität

Dichtungen u. Packungen

für Dampf, Wasser, Luft, Säuren, Laugen usw.
 für alle Drücke und Temperaturen

Hochdruck-Dichtungs-Fabrik

Schmitz & Schulte
Burscheid b. Köln

A. Blaser's Söhne Schwyz

Telephon 435

PHONIVOR

Telephonkabinen und Isoliertüren

Verkaufsbureau

ZÜRICH

Cityhaus Sihlstrasse 3

Telephon 3 29 46

Ballonsperre zum Schutze der Leuna-Werke. Nachdem England und Frankreich grosszügige Versuche mit Ballonsperren gegenüber Fliegerangriffen durchgeführt haben, hat nun auch Deutschland für eines seiner wichtigsten Werke eine solche Ballonsperre eingerichtet. Rings um die riesigen Anlagen werden 30 Ballone verteilt, die ihrerseits durch einen Flakgürtel geschützt werden. Gerade die Leuna-Werke sind infolge ihrer 16 Riesenschlote für ein feindliches Luftgeschwader aus grosser Entfernung kenntlich. Aus diesem Grunde bedarf das wirtschaftlich hochbedeutsame Werk eines bestwirkenden Schutzes.

Ein neuer italienischer Fahrzeugdieselmotor, dessen Verwendung offensichtlich für Personenwagen gedacht ist, wird zur Zeit von Alfa Romeo entwickelt. Es ist ein Sechszylinder V-Form in Zweitaktausführung. Die Bohrung beträgt 95 mm und der Hub 130 mm. Trotz des relativ geringen Hubvolumens von 5,5 l soll die Leistung bei 1950 U/min 110 PS betragen. Die Spülluft wird von einem an der Stirnseite des Motors angebrachten Rootsgebläse geliefert und in die um den Zylinderumfang verteilten Einlass-Schlitze gedrückt. Die Gebläseluft pflanzt sich spiralförmig nach oben fort und entweicht aus den Auslassventilen, die im Zylinderkopf von der oben angebrachten Nockenwelle über Kipphebel gesteuert werden. Eine besondere Eigentümlichkeit dieses Motors ist der hydraulisch arbeitende Regler, der Einspritzzeit, Einspritzmenge und Spüldruck selbsttätig überwacht. (R. D. T.)

Die «Glühkochplatte» für elektrische Herde bedeutet insofern eine begrüssenswerte Errungenschaft, als sie bei eingeschaltetem Strom durch dunkelrote Glut sofort erkennen lässt, dass sie sich im Zustand der Erhitzung befindet. Ein Abschalten bei Nichtbenutzung kann also kaum vergessen werden. In den neuesten Ausführungen ist der eigentliche Heizleiter unberührbar eingebettet, sodass ein Ueberlaufen kochender Flüssigkeiten nichts schadet. Die Zeit zum Anheizen ist kurz und der Wirkungsgrad selbst bei Verwendung gewöhnlicher Kochgeschirre gut.

Amerika nimmt den grössten Windtunnel der Welt in Betrieb. Das Massachusetts Institute of Technology, eine der bekanntesten Forschungsstätten für Flugzeugbau in Amerika, hat kürzlich den Wright Brothers Wind-Tunnel in Betrieb genommen. Dieser Windtunnel soll einzig in seiner Art sein, da er es ermöglicht, in einer druckverringerten Atmosphäre Windgeschwindigkeiten bis zu 650 km/h zu erzeugen. Auf diese Weise können die Flugverhältnisse auf einer Höhe von rd. 12 000 m im Laboratorium hergestellt werden, um das Studium der Stratosphärenflugzeuge durchzuführen. Der Windtunnel besitzt eine Motorenanlage, die bis zu 2000 PS abgibt (svz).



VIBRIERTER BETON
für Betonstrassen u. Verkleidungen
aller Arten wird hergestellt mit dem
VIBROPIIL
Patent No. 129.871
Verlangen Sie Prospekte und Offerten von
S.A. RENE MAYING
Avenue de France 66 - Tél. 2.72.38
LAUSANNE



B. ZÖLLIG
SÖHNE
Holz-
Konstruktionen
ARBON

Spezialität:
**AUSFÜHRUNG in der
HETZERBAUWEISE**

FÜR LAGER-, TURN- UND
FABRIKHALLEN
LEHRGERÜSTE UND KIRCHEN

Gesucht zu sofortigem Eintritt

Hochbautechniker

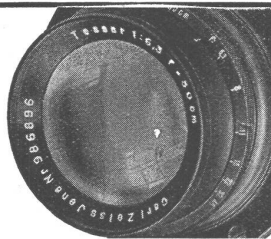
auf das Baubureau eines Industrie-Unternehmens. Erfordernisse: Guter Zeichner und wenn möglich Erfahrung im Eisenbau. Das Dienstangebot, dem Photographie und Zeugnisabschriften beizulegen sind, soll enthalten: Personalien, Lebenslauf mit Angabe über Ausbildung und bisherige Tätigkeit, Gehaltsansprüche und frühesten Eintrittstermin. Es ist einzureichen unter Chiffre 5318 an Orell Füssli-Annoncen, Zürich.

Ramm-Meister

gesucht von Unternehmung der Westschweiz, um Spundwand- und Pfählungsarbeiten zu leiten. Handschriftliche, detaillierte Offerten mit Angabe des Alters, Gehaltsansprüchen, Zeugniskopien unter Chiffre E 4639 X an Publicitas, Genf.

Jeder

fortschrittlich gesinnte
Ingenieur liest die
„Schweizerische Bauzeitung“
daher ihre vorzügliche
Insertionswirkung.



TECHNISCHE FOTOGRAFIE

Spezialität:

Architektur-
Aufnahmen

Baustadien, Maschinen,
Reproduktionen

H. WOLF-BENDER's Erben
Kappelergasse 16 **ZÜRICH 1**



Zäune

aus Holz, Eisen und Drahtgeflecht

ZAUN-FABRIK J. MÜLLER & CO.

LÖHNINGEN (Schaffhausen), Telephon 85.17
ZÜRICH, Bucheggstr. 24, Telephon 62.845
ST. GALLEN, Leonhardstr. 41, Telephon 25.386

S. T. S.

Schweizer. Technische Stellenvermittlung
Service Technique Suisse de placement
Servizio Tecnico Svizzero di collocamento
Swiss Technical Service of employment

ZÜRICH, Tiefenhöfe 11 — Telephon : 35426 — Telegramme : INGENIEUR ZÜRICH.
 Für Arbeitgeber kostenlos. Für Stellensuchende Einschreibgebühr 2 Fr. für 3 Monate.
 Bewerber wollen Anmeldebogen verlangen. Auskunft über offene Stellen und Weiterleitung von Offerten erfolgt nur gegenüber Eingeschriebenen.

MASCHINEN-ABTEILUNG

- 191 **Dipl. Maschinen-Ingenieur od. -Techniker**, als selbständiger Konstrukteur. Unternehmen in Rumänien. Siehe 18. 2. 39.
- 193 **Ingenieur od. Techniker**, Holzfachmann. Kt. Zürich. Siehe 18. 2. 39.
- 325 **Techniker**, nach Brasilien. Siehe 18. 3. 39.
- 371 **Dipl. Maschinen-Techniker**, für Normalienbureau. Siehe 1. 4. 39.
- 393 **Dipl. Maschinen-Ingenieur od. -Techniker**. Maschinen-Fabrik Ostschweiz. Siehe 8. 4. 39.
- 403 **Maschinen-Ingenieur od. -Techniker**. Textil-Unternehmen der Ostschweiz. Siehe 8. 4. 39.
- 411 **Techniker**, für Feineisenkonstruktionen. Schweiz. Siehe 8. 4. 39.
- 421 **Dipl. Maschinen-Ingenieur od. -Techniker**. Maschinen-Fabrik Westschweiz. Siehe 15. 4. 39.
- 427 **Dipl. Maschinen-Techniker**. Zentralschweiz. Siehe 15. 4. 39.

- 437 **Junger Techniker**, selbständig im Heizungsfach, mit Kenntnissen der Sanitär-Branche u. Eignung für Acquisition. Ostschweiz.
- 441 **Maschinen-Techniker u. Konstrukteure**, für allgemeinen und Werkzeug-Maschinenbau. Offerten auf Formularen d. STS. Maschinenfabrik Nordostschweiz.
- 447 **Heizungs-Techniker**, mit Praxis. Sofort. Alter bis 30 Jahre. Zentralschweiz.
- 449 **Konstrukteur (Ingenieur od. Techniker)**, mit Praxis im Werkzeugmaschinenbau. Werkzeugmaschinen-Fabrik Frankreich.
- 453 **Elektro-Techniker**, mit Fachschulbildung in Schwachstromtechnik-Hochfrequenz, für Entwürfe u. Konstruktion. 25 bis 32 Jahre. Zentralschweiz.

BAU-ABTEILUNG

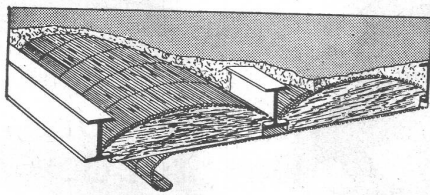
- 338 **Dipl. Tiefbau-Techniker**. Württemberg. Siehe 18. 3. 39.
- 342 **Architekt**, mit akadem. Bildung. Nach Deutschland. Siehe 18. 3. 39.
- 374 **Dipl. Ingenieur u. Dipl. Techniker**. Saarbrücken. Siehe 1. 4. 39.
- 384 **Eisenbeton-Techniker**. Ingenieur-Bureau Zürich. Siehe 8. 4. 39.
- 388 **Dipl. Hochbau-Techniker**. Industrie-Unternehmen Nordostschweiz. S. 8. 4. 39.
- 394 **Dipl. Tiefbau-Techniker-Bauführer**. Bau-Unternehm. Kt. Bern. S. 8. 4. 39.
- 426 **Dipl. Bau-Ingenieur od. Tiefbau-Techniker**, für Bureau u. Bauplatz. Wasserversorgung, Kanalisation u. Eisenbeton. Nordschweiz.
- 430 u. 432 **Dipl. Tiefbau-Techniker**, für Terrinaufnahmen, Nivillierungen. Bad-digst. Bayern.
- 434 **Baufachleute, Architekten, Ingenieure u. Techniker**, für Bureau und Bauplatz. Hoch- u. Tiefbau-Unternehmung Stettin.
- 436 **Dipl. Architekt od. Bau-Ingenieur**, langjährige Erfahrungen als selbständig. Bauleiter von Universitäts- u. Spitalbauten im nahen Orient. Französ. Bedingung.

Verzinkerei Pratteln A/G Pratteln

vormals H. KELLER & CIE., (Baselland)
 Gegr. 1897

Telephon 60023

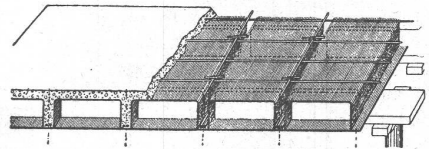
Die anerkannt leistungsfähigste Verzinkerei der Schweiz
 Spezialabteilung: **Teerung, Bitumierung und Bejutung** von
 Gas-, Wasserleitungs- und Stahlmuffenröhren



SCHILFROHR-ZELLEN FÜR BETONDECKEN

rasche Bauweise, schalldämpfende, ökonomische, leichte Konstruktion

Vereinigte Schilfwebereien Zürich
 Stampfenbachplatz 1
 Telephon 4 11 63



STRECKMETALL

für Armierungs- und Rabitzarbeiten

Muster und Angebote durch die Generalvertretung:

J. G. KIENER & WITTLIN AG

Schauplatzgasse 23

BERN

Telephon 29.122

ASBEST und TALKUM

in allen Sorten, preiswert ab Lager

F. WECKER-FREY & CO. ZÜRICH 2

Ausschreibung von Bauarbeiten:

für Zweifamilienhaus mit Garage, in Zürich 9.

Maurer-, Gips-, Zimmer-, Schreiner-, Dachdecker-, Sanitär- und Zentralheizungs-, Elektroinstallations-, Maler- und Tapezierer-, sowie Gärtner- und Umzäunungsarbeiten sind zu vergeben.

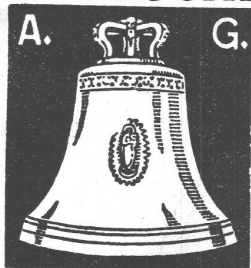
Bedingung: Autokauf (Kleinwagen) je nach Auftrag neu oder Occasion. — Eilofferten unter Chiffre G. H. 168 an Guggenbühl & Huber, Zürich.

Jüngerer dipl. Architekt ETH.

begibt im Entwurf, Erfahrung in der Bauausführung, sucht Stelle mit der Möglichkeit späterer Mitarbeiterschaft und Beteiligung. — Offerten unter Chiffre G. H. 167 an Guggenbühl & Huber, Verlag, Zürich.

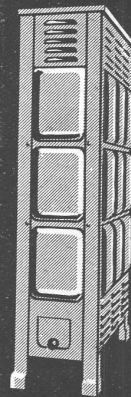
Bei Erteilung eines Jahresauftrages (52 Anzeigen) kostet diese Fläche, Grösse 1/32 Seite, Fr. 8.50.

RÜETSCHI



★AARAU★

VOLLAUTOMATISCHE



GAS-HEIZ-ÖFEN

PAT. HAAG. BREV.

MIT LUFTUM-WÄLZUNGS-VERFAHREN

DIE NEUZEITLICHE RAUM-HEIZUNG

HYGIENISCH BEQUEM SPARSAM

SCHWEIZER FABRIKAT

H. KISSLING
 Eisenbau A.G. Bern

OMS - Kläranlagen A.-G., Goldbach-Zürich

Zentralkläranlagen Hausklärgruben

das Frischwasser-Klarverfahren mit automatischer Schwimmstoffabscheidung

Minimax



Sämtliche
Geräte für
Feuerschutz
und
Luftschutz

Hand-Feuerlöcher

nach dem Nass-, Trocken-, Tetra-, Schaum-, Methylbromid- und Co₂-Löschverfahren

KüBELSPRITZEN

Wasserhandpumpen und **kombinierte** Luftschaum- und WasserküBELSPRITZEN

Einstellspritzen

zum Einstellen in vorhandene Gefässe, die dadurch zu Löschgeräten umgewandelt werden

Luftschaumstrahlrohre

mit Mannschützbräuse

Sprühmündstücke

mit von 6-8-12 mm verstellbarem Vollstrahl und gleichzeitig von 0-180° verstellbarer Sprühbräuse

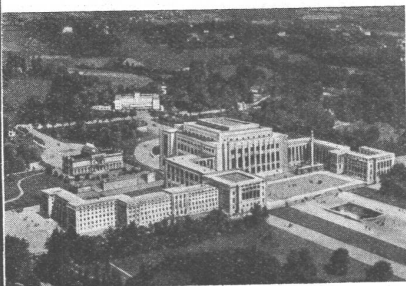
Minimax A.-G. Zürich

Gegründet 1902



**EISEN
Konstruk-
tionen**

Gebr. Tuchschild, Frauenfeld
Zürich, Löwenstr. 19, Tel. 32301



Die Metallfenster des
Völkerbunds-Palastes
wurden mit

STOPSTARA

verglast.

Plüss-Stauffer
KIT-SPEZIALISTEN SEIT 1884

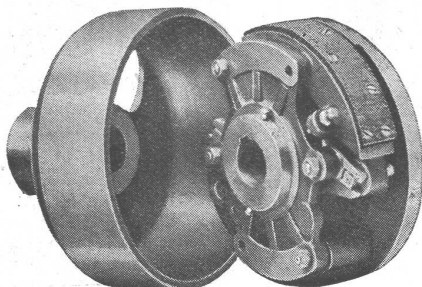


KOH-I-NOOR
Der Stift des
Technikers!

Von **ROLL** Gesellschaft der Ludw. von Roll'schen Eisenwerke
EISENWERK KLUS **KLUS**
(SOLOTHURN)

Transmissionsorgane

in anerkannt sorgfältiger Ausführung



UEBERHOLUNGSKUPPLUNG
selbsttätig ein- und ausrückend bei Antrieben
mit zwei und mehr Motoren

Komplette Anlagen mit Ringschmierlagern oder Kugellagern

Gelenkkupplungen, Rutschkupplungen, Elastische Kupplungen, auch ausrückbar, **Zahnkupplungen, Ueberholungskupplungen, Reibungskupplungen System Benn, Elektromagnetische Reibungskupplungen, Benn-Servo-Anlasser**

Keilriemenantriebe TEXROPE-Klus, Lenix-Apparate

Reduktionsgetriebe und **Getriebe zur Drehzahlerhöhung**, mit Stirnrädern und mit konischen Rädern, für alle Zwecke

Schneckengetriebe

Räder aller Art

GIESSEREI OLTEN, OLTEN

Rohguss zu Riemenscheiben und Zahnrädern
jeder Grösse und Konstruktion