

Objektyp: **Advertising**

Zeitschrift: **Schweizerische Bauzeitung**

Band (Jahr): **113/114 (1939)**

Heft 8

PDF erstellt am: **20.09.2024**

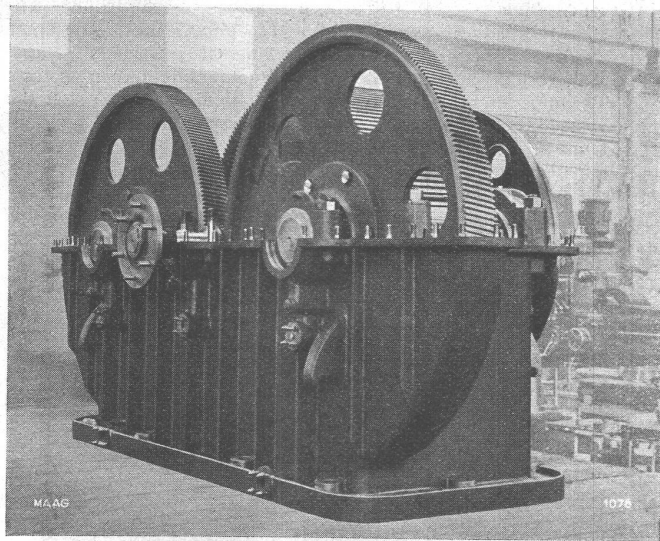
### **Nutzungsbedingungen**

Die ETH-Bibliothek ist Anbieterin der digitalisierten Zeitschriften. Sie besitzt keine Urheberrechte an den Inhalten der Zeitschriften. Die Rechte liegen in der Regel bei den Herausgebern. Die auf der Plattform e-periodica veröffentlichten Dokumente stehen für nicht-kommerzielle Zwecke in Lehre und Forschung sowie für die private Nutzung frei zur Verfügung. Einzelne Dateien oder Ausdrucke aus diesem Angebot können zusammen mit diesen Nutzungsbedingungen und den korrekten Herkunftsbezeichnungen weitergegeben werden. Das Veröffentlichen von Bildern in Print- und Online-Publikationen ist nur mit vorheriger Genehmigung der Rechteinhaber erlaubt. Die systematische Speicherung von Teilen des elektronischen Angebots auf anderen Servern bedarf ebenfalls des schriftlichen Einverständnisses der Rechteinhaber.

### **Haftungsausschluss**

Alle Angaben erfolgen ohne Gewähr für Vollständigkeit oder Richtigkeit. Es wird keine Haftung übernommen für Schäden durch die Verwendung von Informationen aus diesem Online-Angebot oder durch das Fehlen von Informationen. Dies gilt auch für Inhalte Dritter, die über dieses Angebot zugänglich sind.

# MAAG ZAHNRÄDER



## ZAHNRÄDER UND ZAHNRADGETRIEBE JEDER ART

Schwere Zahnradgetriebe  
für Förder- u. Ventilationsanlagen in Bergwerken

Walz- und Presswerken  
Kalk- und Zementfabriken  
Carton- und Papierindustrie  
Schiffs- und Schleppbetrieb

Schleifen von Zahnrädern mit Stirn- oder  
Schraubenverzahnung bis 3,6 m  $\varnothing$

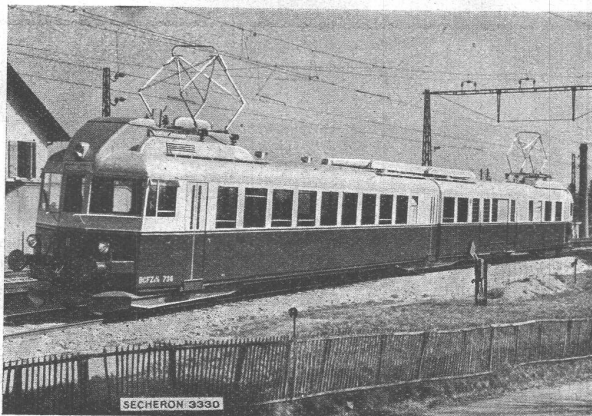
## ZAHNRADPUMPEN

höchster Präzision

MAAG-Getriebe für Zentralantrieb einer Zementmühle.  
Grösste Leistung 1250 PS. 960/10 Umdr./Min.  
Ritzelzähne gehärtet und geschliffen.

## MAAG-ZAHNRÄDER AKTIENGESELLSCHAFT, ZÜRICH

# SÉCHERON



Leichttriebzug Bauart BCFZe 4/6 der Loetschbergbahn.

Drei Leichttriebzüge dieser Bauart wurden im Frühjahr 1938 auf den Linien Bern-Neuenburg und Bern-Loetschberg-Simplon in Betrieb gesetzt. Sämtliche elektrischen Ausrüstungen mit Dachtransformator wurden von Sécheron geliefert.

ELEKTRISCHE TRAKTION

MOTOREN UND GENERATOREN

TRANSFORMATOREN

AUTOMATISCHE REGLER

ELEKTRISCHE SCHWEISSUNG

S. A. DES ATELIERS DE SÉCHERON-GENÈVE

**Landesaussstellung Zürich 1939:** Alles ist grösser als man denkt. 6000 m<sup>2</sup> überdeckt die grösste Halle, und Gebäudefronten von 100 m Länge sind keine Seltenheit. Wie gross stellen Sie sich die Halle für Chemie vor? Sie ist so weit und hoch, dass ein Einfamilienhaus, das hineingestellt würde, im Verhältnis zu der Halle etwa das Ausmass hätte wie ein Tisch in einem normalen Zimmer.

**Der 16. Genfer Automobil-Salon ein sicherer Erfolg.** Er wird eine weit grössere Zahl von Ausstellern aufweisen als jener von 1938. Acht verschiedene Nationen werden mit 54 Marken von Personen-Automobilen und mit 9 Marken von Nutzfahrzeugen vertreten sein, nämlich: **Amerika** (Buick, Cadillac, Chevrolet, Chrysler, De Soto, Dodge, Ford, Graham, Hudson, La Salle, Lincoln, Lincoln Zephyr, Packard, Plymouth, Studebaker, Willys, International-Lastfahrzeuge); **Deutschland** (Adler, Audi, B. M. W., D. K. W., Hanomag, Hansa, Horch, Maybach, Mercedes-Benz, Opel, Tatra, Wanderer, Mercedes-Benz- und Tempo-Lastfahrzeuge); **Frankreich** (Amilcar, Bugatti, Citroën, Delage, Delahaye, Hotchkiss, La Licorne, Peugeot, Renault, Talbot, Citroën-Lastfahrzeuge und Demico-Anhänger); **England** (Austin, Bentley, M.-G., Morris, Rolls Royce, S. S. Jaguar, Vauxhall, Wolseley); **Italien** (Alfa Romeo, Bianchi, Fiat, Lancia, Fiat-Lastfahrzeuge); **Tschecho-Slowakei**

(Jawa, Praga, Skoda); **Schweiz** (Saurer-, Berna- und Mattille-Lastfahrzeuge); **Belgien** (Minerva-Imperia). Zehn Stände schweizerischer Karosserie-Fabrikanten werden die Ausstellung vervollständigen: Hess, Léman, Worblaufen, Graber, Langenthal, Lauber, Gangloff, Rheinbolt & Christe, Seitz, Tüscher. Der Salon dauert vom 3. bis 12. März.

**Eine nicht alltägliche Brandursache.** Man erinnert sich, dass im Jahre 1934 der Getreidesilo der Haslenmühle bei Gossau abbrannte. Die sehr interessante Brandursache konnte nun mit ziemlicher Sicherheit festgestellt werden. Im Silo befand sich ein Becherelevator, der beinahe die ganze Gebäudehöhe einnahm. In der betreffenden Nacht wurde nun Getreide aus einer Zelle über den Elevator nach einer andern befördert. Dabei muss ein Hindernis einen Becher festgeklemmt haben, sodass sich die Gurte nicht mehr bewegte. Wohl aber drehte sich die im obersten Geschoss installierte Antriebsscheibe des Elevators weiter, die intensive Reibung brachte die Gurte zum Brennen und sie stürzte brennend durch den Holzkanal hinunter. Im Parterre fanden die Flammen reichlich Nahrung, da hier etliche Kanäle und Fallrohre aus Holz montiert waren. Das Feuer brach gegen Mitternacht aus, als sich niemand mehr im Silo befand, und die Sicherungen schmolzen nicht, weil der Elevator-motor nicht überlastet lief («Arbeitgeber-Ztg.»).

# Dilatit

-Korksteinplatten  
sind ein überragendes Isoliermittel  
für Kühlanlagen und im Hochbau!

**Wanner & Co. A.G., Horgen**

Dilatit-Korksteinfabrik

## Institut Juventus Zürich

Vorbereitung auf Maturität und E.T.H. • Berufswahlklasse  
Handelsschule mit Diplomabschluss • Abend-Technikum  
Abend-Gymnasium • 50 Fachlehrer • Beste Examenerfolge

Uraniastr. 31/33 Handelshof Telephon 5 77 93

HOTEL

**HABIS-ROYAL**

Bahnhofplatz

**ZÜRICH**

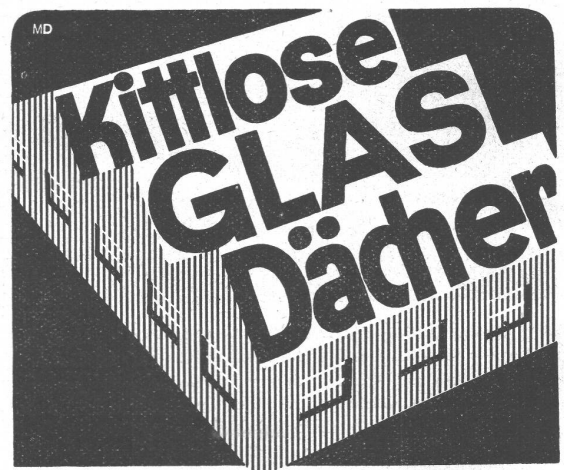
RESTAURANT

SITZUNGSZIMMER

*Jelenketter jeder Art  
anerkannt gut u. preiswert  
Kettenräder*

**Gelenkettensfabrik**  
Tel. 21696 u. 24565 in Luzern A.G.

gefl. Preisliste verlangen



**Gebr. Tuchschnid, Frauenfeld**

Zürich, Löwenstr.19, Tel. 32301



**S.T.S.**

**Schweizer. Technische Stellenvermittlung**  
**Service Technique Suisse de placement**  
**Servizio Tecnico Svizzero di collocamento**  
**Swiss Technical Service of employment**

ZÜRICH, Tiefenhöfe 11 — Telefon: 35426 — Telegramme: INGENIEUR ZÜRICH.  
 Für Arbeitgeber kostenlos. Für Stellensuchende Einschreibgebühr 2 Fr. für 3 Monate.  
 Bewerber wollen Anmeldebogen verlangen. *Auskunft* über offene Stellen und *Weiterleitung* von Offerten erfolgt *nur gegenüber Eingeschriebenen*.

**MASCHINEN-ABTEILUNG**

- 875 **Radio-Techniker**, mit Praxis Reparaturwesen, Eidg. Konzession. Kt. Zürich.
- 1261 **Maschinen-Techniker**, mit Praxis in Feinmechanik. Siehe 31. Dez. 38.
- 35 **Dipl. Maschinen-Techniker**. Ostschweiz. Siehe 14. Jan. 39.
- 47 **Färberei-Techniker**. Ostschweiz. Siehe 14. Jan.
- 81 **Giesserei-Ingenieur**. Deutsche Schweiz. Siehe 21. Jan.
- 123 **Elektro-Ingenieur od. Techniker**, für Vertrieb elektr. Erzeugn. S. 4. 2. 39.
- 177 **Ein bis zwei Techniker**. Schuhfabrik Schweiz, Siehe 11. 2. 39.
- 209 **Dipl. Maschinen-Techniker**. Maschinen-Fabrik Ostschweiz. Siehe 18. 2. 39.
- 225 **Dipl. Elektro-Ingenieur**, für Projektierung u. Verkauf von elektr. Zentralen. Deutsch, Französisch u. Englisch. Maschinen-Fabrik Ostschweiz.
- 227 **Maschinen-Techniker**, für Stahlrohrmöbel-Branche. Schweiz.
- 229 **Dipl. Maschinen-Techniker**, für Dampfturbinen-Konstruktionsbureau. Maschinenfabrik Ostschweiz.
- 235 **Ingenieur od. Techniker**, für Konstruktion, Innenorganisation u. Aussendienst, auf Gasapparatebranche. Ostschweiz.
- 237 **Ingenieur od. Techniker**, Spezialkenntnisse u. Erfahrungen in Kalkulation Betriebsorganisation für techn. u. kaufmänn. Leitung Kunstharzpresswerkes. Bewerbungen auf Form. STS, handschr., Lichtbild, Gehaltsanspr. Zentralschweiz.
- 239 **Dipl. Maschinen-Techniker**, für Maschinen-, Vorrichtungs- u. Werkzeugbau, Alter nicht über 32 Jahre, militärpflichtig. Zentralschweiz.

- 241 **Maschinen-Ingenieur od. -Techniker**, mit Praxis, für Ueberwachung u. Instandhaltung eines umfangreichen Maschinen- u. Geräteparkes. Bauunternehmung Süddeutschland.
- 243 **Dipl. Chemiker**, mit Erfahrungen in Sprengstoffindustrie, für selbständige Leitung eines Betriebes. Baldist. Ostschweiz.
- 245 **Ingenieur ou Technicien**, pour bureau de construction. 35 bis 45 ans. Langues français, allemand, anglais. Nationalité suisse. Connaissance de construction et fabrication du moteur à explosion et à combustion interne. Suisse.
- 247 **Ingenieur od. Techniker**, für Konstruktionen u. Berechnungen auf Dampf-Turbinen. Sofort. Ostschweiz.

**BAU-ABTEILUNG**

- 1166 **Dipl. Tiefbau-Techniker**. Württemberg. Siehe 17. Dez.
- 1184 **Dipl. Bau-Ingenieur ev. Techniker**. Ing.-Bureau München. Siehe 17. Dez.
- 1216 **Dipl. Bau-Ingenieur**. Dortmund. Siehe 24. Dez.
- 1238 **Dipl. Ingenieur**, Statiker für Eisenbeton. Wien. Siehe 7. Jan.
- 98 **Vermessungs-Techn. ev. Dipl. Tiefbau-Techn.** Süd-Amerika. S. 28. Jan.
- 120 **Dipl. Bau-Ingenieur ev. Architekt**, E. T. H. Vorarlberg. Siehe 4. Febr.
- 158 **Techniker**, für Feineisenbau u. Stahlkonstruktionen. Siehe 11. Febr.
- 206 **Jüngerer Bau-Ingenieur ev. Tiefbau-Techniker**, mit Praxis im Wasserbau- u. Kanalisationswesen. Sofort. Zürich.
- 208 **Jeune technicien diplômé ou un dessinateur opérateur** connaissant le relevé de profils en travers et le nivellement, pour entrée milieu de mars à fin mai. Bureau d'Ingénieur Suisse romande.
- 210 **Jeune ingénieur diplômé génie-civil**, pour engagement de quelques mois. Bureau d'Ingénieur Suisse romande.
- 214 **Ingenieur od. Tiefbau-Techniker**, möglichst mit Vermessungspraxis. Techn. Bureau Innerschweiz.
- 216 **Tiefbau-Techniker**, mit Praxis in Strassenbau und Kanalisationen. Sofort. Kt. Zürich.
- 220 **Ingenieur od. Techniker**, der bereits Architekten u. Unternehmer besucht, für die Mitnahme der Vertretung v. Glasbeton-Oberlicht-Konstruktionen. Schweiz.



**ING. MAX GREUTER & CIE. ZÜRICH 8**  
 INJEKTIONS- UND GUNIT-ARBEITEN      INGENIEUR-BUREAU

Die SCHWEIZERISCHE BAUZEITUNG ist seit 55 Jahren das führende technisch-wissenschaftliche Organ der gesamten Bau- und Maschinen-Branche, daher ihre unvergleichliche Werbekraft

**GESUCHT** für Bauleitung

**Dipl. Ingenieur oder Techniker**

erfahren im Bahnbau, Anmeldungen mit Angaben von Tätigkeit, Referenzen und Gehaltsansprüchen unter Chiffre 157 an Guggenbühl & Huber, Verlag, Zürich.

**ADOLF-HITLER-POLYTECHNIKUM**  
 Maschinenbau, Kraft- u. Luftfahrt, Betriebs- u. Elektrotechnik, Hochbau, Tiefbau, Ing.-Kfm., Heizg. u. Lüftg. Eig. Lehrwerkst. Staatl. anerkt.  
**FRIEDBERG - HESSEN**

**GESUCHT** junger

**INGENIEUR**

für Projektierung von Wasserbauten und Wasserkraftanlagen. Anfragen mit näheren Angaben unter Chiffre G. H. 158 an Guggenbühl & Huber, Verlag, Zürich.



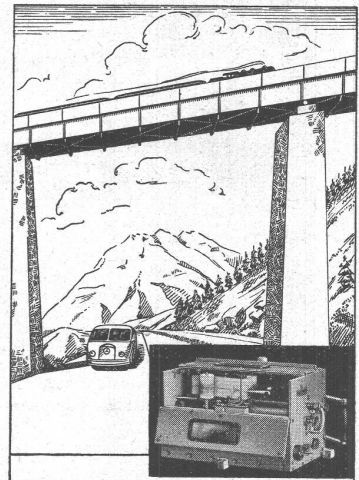
**KISSLING-TORE**

Neuzeitliche, patentamtlich geschützte Konstruktion, für Garagen, Hallenbauten, Magazine etc.

Solid! Billig!

Als Kipptor, als Schiebetor, als gekuppelte, zweiflügelige Tore mit automatischer Arretierung. Prospekte.

**H. KISSLING**  
 Eisenbau A.G. BERN



Ueber **Schwingungsursachen**, **Schwingungsgrößen**, **Schwingungsverlauf** an Bauwerken, Brücken, Verkehrswegen und Maschinen gibt der

**ASKANIA-SCHWINGUNGSMESSER**  
 Aufschluss.

Verlangen Sie unsere Druckschrift Schwing 38803

VERTRETUNG FÜR DIE SCHWEIZ:

IBERO A.-G.  
 ZÜRICH



SCHANZEN-GRABEN 41

**ASKANIA-WERKE A.G.**  
 BERLIN-FRIEDENAU

**DRUCKSACHEN JEAN FREY A.-G., ZÜRICH**

**Zäune**  
 aus Holz, Eisen und Drahtgeflecht  
**ZAUN-FABRIK J. MÜLLER & CO.**  
 LÖHNINGEN (Schaffhausen), Telefon 85.17  
 ZÜRICH, Bucheggstr. 24, Telefon 62.845  
 ST. GALLEN, Leonhardstr. 41, Telefon 25.386

**Patentanwalts-Büro AMAND BRAUN** Nachf. v. A. Ritter, Rümelinbachweg 10, BASEL  
**Offerten zur Ausübung patentierter Erfindungen**

**No. 749.** Der Inhaber des schweiz. Patentes No. 157298 vom 30. Juli 1931, betr.: „Kapselherstellungsmaschine mit Werkzeug zum Einlegen einer Korkscheibe oder einer andern Dichtungsscheibe in die Kapsel“, wünscht dasselbe zu verkaufen, Lizenzen zu erteilen oder andere Vereinbarungen zur Ausübung der Erfindung in der Schweiz zu treffen.

**No. 779.** Die Inhaber der schweiz. Patente No. 149302 vom 10. Februar 1930, betr.: „Druckbremse für Eisenbahnfahrzeuge und dergl.“; No. 125106 vom 14. Februar 1927, betr.: „Speiseventil für Druckluftbremsen“ und No. 160435 vom 24. Februar 1932, betr.: „Filtriervorrichtung für gasförmige oder flüssige Druckmittel“, wünschen diese Patente zu verkaufen,

Lizenzen zu erteilen oder andere Vereinbarungen zur Ausübung der Erfindungen in der Schweiz zu treffen.

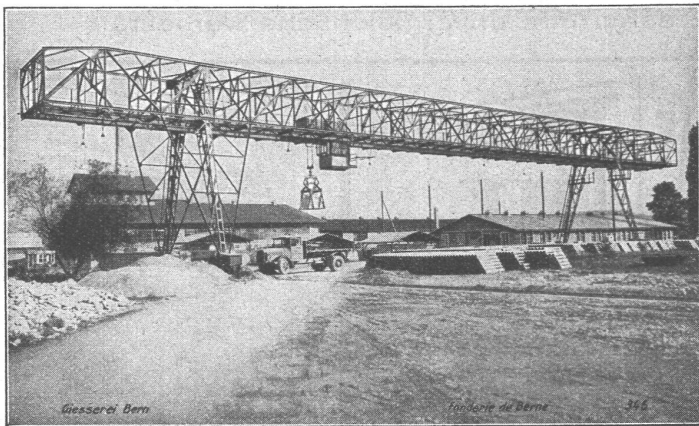
**No. 834.** Die Inhaberin des schweiz. Patentes No. 173357 vom 7. Februar 1934, betr.: „Kapselverschlussmaschine mit Druckluftförderung und mechanischer Steuerung der Kapseln, insbesondere solcher mit Abreisszunge“, wünscht dasselbe zu verkaufen, Lizenzen zu erteilen oder andere Vereinbarungen zur Ausübung der Erfindung in der Schweiz zu treffen.

**No. 855.** Der Inhaber des schweiz. Patentes No. 182147 vom 25. März 1935, betr.: „Selbstdichtende Stopfbüchse“, wünscht dasselbe zu verkaufen, Lizenzen zu erteilen oder andere Vereinbarungen zur Ausübung der Erfindung in der Schweiz zu treffen.

**Auskunft über obige Patente erteilt Ingenieur und Patentanwalt AMAND BRAUN, Nachf. v. A. Ritter, Basel**

**von ROLL** Gesellschaft der Ludw. von Roll'schen Eisenwerke  
**GIESSEREI BERN IN BERN**  
 Konstruktionswerkstätten und Eisengiesserei

## Hebezeuge



Verladebrücke, totale Brückenlänge 73,5 m, Spannweite 50 m, Tragkraft 6,5 t, zum Umschlag von Sand und Kies und Transport von Röhren und Formsteinen.

## Weitere Spezialitäten:

Schützenanlagen und  
 Wehreinrichtungen  
 Eisenbahnmaterial  
 Zahnradbahnmaterial  
 Standseilbahnen  
 Kabelbaggeranlagen  
 Allgem. Maschinenbau



Telegramme: Giesserei Bern  
 Telefon: 25.066

## FRANZ WISIAK

HANFSEILFABRIK UND DRAHTSEILEREI  
 (BERN 1914, GOLD. MEDAILLE)

## RORSCHACH

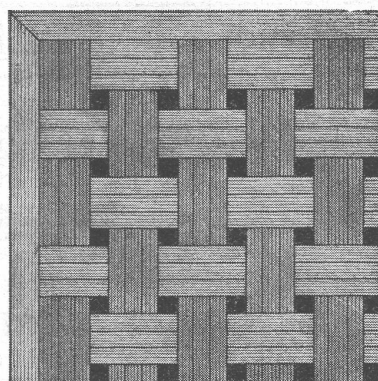
1a. Hanfseile in jeder Dimension für alle Ihre Verwendungszwecke

SPEZIALITÄT:

Imprägniertes Seilwerk



GEGR. 1886



## PARKETT

Langriemen  
 Abgesperrte  
 Würfel

J. LENZLINGER  
 SÖHNE

**PARKETTHOBELWERK USTER**