

Objektyp: **Advertising**

Zeitschrift: **Schweizerische Bauzeitung**

Band (Jahr): **111/112 (1938)**

Heft 18

PDF erstellt am: **18.09.2024**

### **Nutzungsbedingungen**

Die ETH-Bibliothek ist Anbieterin der digitalisierten Zeitschriften. Sie besitzt keine Urheberrechte an den Inhalten der Zeitschriften. Die Rechte liegen in der Regel bei den Herausgebern. Die auf der Plattform e-periodica veröffentlichten Dokumente stehen für nicht-kommerzielle Zwecke in Lehre und Forschung sowie für die private Nutzung frei zur Verfügung. Einzelne Dateien oder Ausdrucke aus diesem Angebot können zusammen mit diesen Nutzungsbedingungen und den korrekten Herkunftsbezeichnungen weitergegeben werden. Das Veröffentlichen von Bildern in Print- und Online-Publikationen ist nur mit vorheriger Genehmigung der Rechteinhaber erlaubt. Die systematische Speicherung von Teilen des elektronischen Angebots auf anderen Servern bedarf ebenfalls des schriftlichen Einverständnisses der Rechteinhaber.

### **Haftungsausschluss**

Alle Angaben erfolgen ohne Gewähr für Vollständigkeit oder Richtigkeit. Es wird keine Haftung übernommen für Schäden durch die Verwendung von Informationen aus diesem Online-Angebot oder durch das Fehlen von Informationen. Dies gilt auch für Inhalte Dritter, die über dieses Angebot zugänglich sind.

Ein Dienst der *ETH-Bibliothek*  
ETH Zürich, Rämistrasse 101, 8092 Zürich, Schweiz, [www.library.ethz.ch](http://www.library.ethz.ch)

<http://www.e-periodica.ch>

# SCHWEIZERISCHE BAUZEITUNG

WOCHENSCHRIFT FÜR ARCHITEKTUR / INGENIEURWESEN / MASCHINENTECHNIK  
REVUE POLYTECHNIQUE SUISSE

ORGAN DES SCHWEIZERISCHEN INGENIEUR- UND ARCHITEKTEN-VEREINS  
UND DER GESELLSCHAFT EHEMAL. STUDIERENDER DER EIDG. TECHN. HOCHSCHULE  
GEGRÜNDET 1883 VON ING. A. WALDNER / HERAUSGEGEBEN VON ING. C. JEGHER

Vereins-Mitglieder, beim Verlag: Schweiz 32 Fr.,  
Ausland 40 Fr. jährl.; Nicht-Mitglieder: Schweiz  
40 Fr.; Ausland 50 Fr., postamtlich abonniert  
40 Fr. zuzüglich Gebühren. / Einzel-Nr. 1 Fr.

VERLAG C. & W. JEGHER, ZÜRICH  
Dianastrasse 5 / Postcheck VIII 6110  
Telephon: 34507 ■ In Kommission  
bei Rascher & Cie., Zürich u. Leipzig

Anzeigen durch GUGGENBUHL & HUBER,  
Zürich, Hirschengraben 20, Postcheck VIII 26415,  
Telephon 27816 / Der Anzeigen-Preis beträgt  
pro ganze Seite 240 Fr., Rabatte nach Tarif

## Fenster



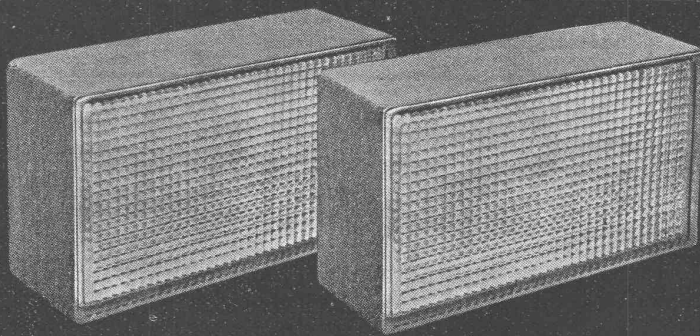
## Kiefer Zürich



Zentralheizungen • Luftheizungen • Industrieheizungen  
F. Hälgi, Ing. • St. Gallen, Tel. 28.265 • Zürich, Tel. 58.058 • Spezialfabrik für Heizung und Lüftung

# Aufzüge Lerch

für Briefe, Speisen, Waren  
erstellt  
**Aug. Lerch, Zürich**  
Oetenbachgasse 5 Tel.: 33.000

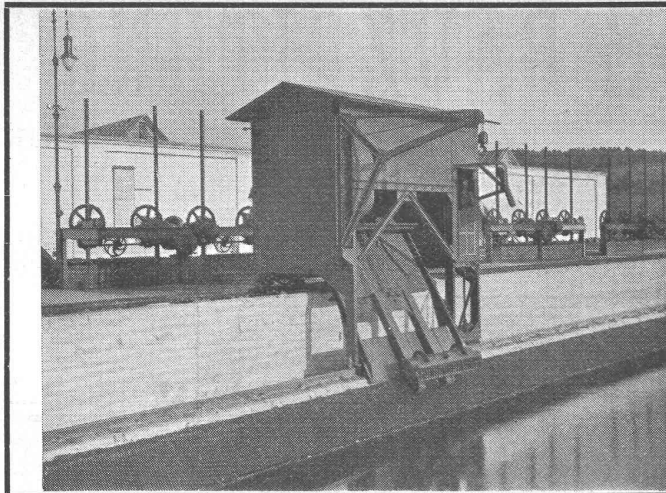


## Insulux-Vacuum-Glasbausteine

für  
lichtdurchlässige  
Wärme und Schall  
hochisolierende Glasbauwände

Vertrieb durch Baumaterialhandel  
**JÜRIG F. WEBER, DIPL.-ING.**  
Krähbühlstr.122 ZÜRICH Telephon 43542

**OMS** - Kläranlagen A.-G., Goldbach-Zürich  
Zentralkläranlagen Hausklärgruben  
das Frischwasser-Klärverfahren mit automatischer Schwimmstoffabscheidung



**BERNISCHE KRAFTWERKE A.-G.  
ZENTRALE BANNWIL**

**RECHENREINIGUNGSMASCHINE**  
IN- UND AUSLANDSPATENTE

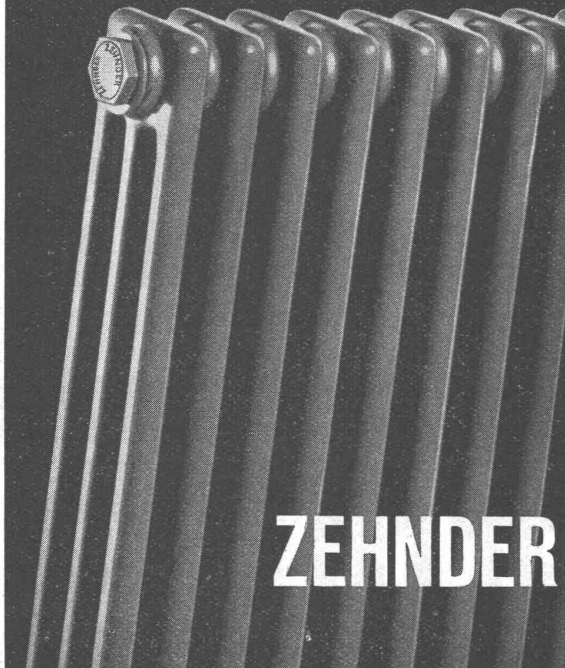
**MASCHINENFABRIK  
JONNERET FILS AINÉ, GENÉ**

GEGRÜNDET 1850

**BESTE LÖSUNG ALLER VORKOMMENDEN AUFGABEN FÜR  
RECHENREINIGUNG, IN HOCH- UND NIEDERDRUCKWERKEN  
KOSTENLOSE BERATUNG UND AUSARBEITUNG VON PROJEKTEN**

Zehnder-Radiatoren aus kupferlegiertem, korrosionswider-  
standsfähigem PATINA-Stahl, lieferbar in beliebigen Bauhöhen  
und in den Bautiefen von 62, 100, 136, 173 und 210 mm  
Mehrleistung gegenüber anderen Radiatoren bis 35%

Gebüder Zehnder  
Radiatoren- und Apparatebau, Gränichen bei Aarau



**ZEHNDER**



**DIE  
NEUEN  
MENCK-BAGGER**

gewährleisten:

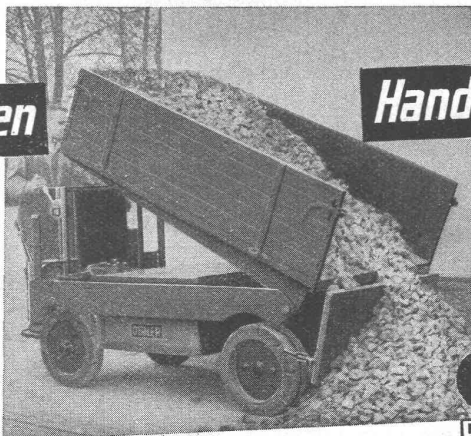
*Höchste Leistungen  
Lange Lebensdauer*

**MENCK & HAMBROCK  
ALTONA-HAMBURG**

Generalvertreter für die Schweiz  
**ROBERT AEBI & CIE., A.-G., ZÜRICH**  
Ingenieurbureau für Baumaschinen      Maschinenfabrik  
Telephon 31.750      Gegr. 1881      Werdmühleplatz 2

**Elektro-Karren**

mit fester  
Brücke, Hub-  
brücke, Kipp-  
brücke, Kran-  
aufbau etc.

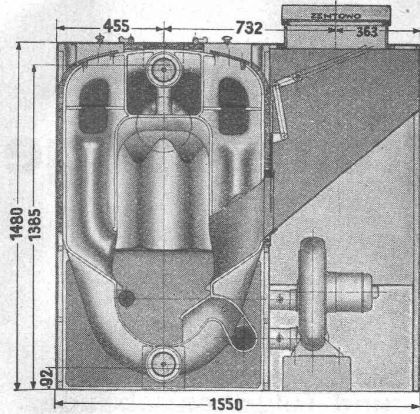


**Handkarren u. Rollbahnen**

als Spezialität in exakter,  
erstklassiger Ausführung.  
Wir lösen jedes Problem.

**OEHLER AARAU**  
EISEN- & STAHLWERKE OEHLER & CO. A.-G., AARAU





# ZENTOWO

Der bewährte ZENT-Kessel kombiniert mit dem bekannten TOWO-System. Bester Wirkungsgrad. Referenzen stehen zur Verfügung.

**ZENT AG. BERN**  
TELEPHON 41211

**Glichés**

Entwürfe · Retouchen · Zeichnungen für jede Werbung

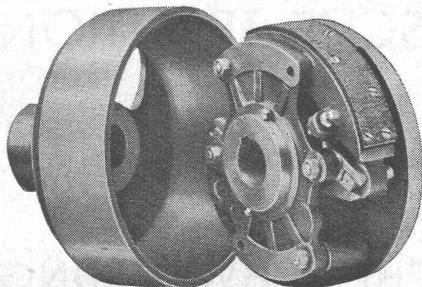
**ANDERSON & WEIDMANN**  
Zürich 5 · Traugottstr. 6  
Tel. 38234

*Gesellschaft der Ludw. von Roll'schen Eisenwerke*

**von ROLL EISENWERK KLUS** **KLUS**  
(SOLOTHURN)

## Transmissionsorgane

in anerkannt sorgfältiger Ausführung



**UEBERHOLUNGSKUPPLUNG**  
selbsttätig ein- und ausrückend bei Antrieben mit zwei und mehr Motoren

**Komplette Anlagen** mit Ringschmierlagern oder Kugellagern

**Gelenkkupplungen, Rutschkupplungen, Elastische Kupplungen**, auch ausrückbar, **Zahnkupplungen, Ueberholungskupplungen, Reibungskupplungen System Benn, Elektromagnetische Reibungskupplungen, Benn-Servo-Anlasser**

**Keilriemenantriebe** **TEXROPE-Klus, Lenix-Apparate**

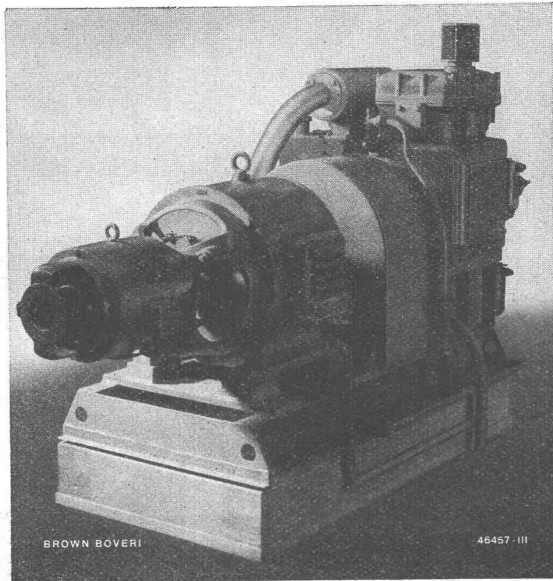
**Reduktionsgetriebe** und **Getriebe zur Drehzahlerhöhung**, mit Stirnrädern und mit konischen Rädern, für alle Zwecke

**Schneckengetriebe**

**Räder aller Art**

### GIESSEREI OLTEN, OLTEN

Rohguss zu Riemenscheiben und Zahnrädern jeder Grösse und Konstruktion



# BROWN BOVERI Notstrom-Anlagen

mit automatischer  
In- und Ausserbetriebsetzung

für

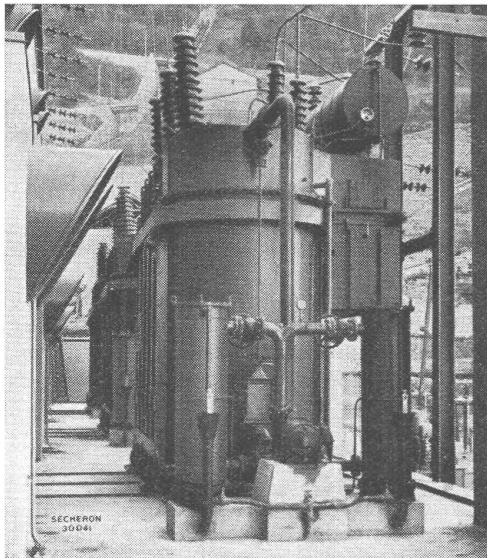
**Post- und Telephongebäude,  
Spitäler, Banken, Verwaltungsgebäude,  
Theater, Kinos, etc.**

*Druckschriften auf Verlangen*

## A. G. BROWN, BOVERI & CIE., BADEN

Technische Bureaux: Baden, Basel, Bern, Lausanne

# SÉCHERON



S. A. La Dixence, Kraftwerk Chandoline.  
Dreiwicklungs-Transformator von 37 500 kVA  
mit Stufenschalter unter Last

TRANSFORMATOREN

ROTIERENDE MASCHINEN

ELEKTRISCHE TRAKTION

AUTOMATISCHE REGLER

ELEKTRISCHE SCHWEISSUNG

## S. A. DES ATELIERS DE SÉCHERON-GENÈVE