

Objektyp: **Advertising**

Zeitschrift: **Schweizerische Bauzeitung**

Band (Jahr): **111/112 (1938)**

Heft 14

PDF erstellt am: **20.09.2024**

### **Nutzungsbedingungen**

Die ETH-Bibliothek ist Anbieterin der digitalisierten Zeitschriften. Sie besitzt keine Urheberrechte an den Inhalten der Zeitschriften. Die Rechte liegen in der Regel bei den Herausgebern. Die auf der Plattform e-periodica veröffentlichten Dokumente stehen für nicht-kommerzielle Zwecke in Lehre und Forschung sowie für die private Nutzung frei zur Verfügung. Einzelne Dateien oder Ausdrucke aus diesem Angebot können zusammen mit diesen Nutzungsbedingungen und den korrekten Herkunftsbezeichnungen weitergegeben werden. Das Veröffentlichen von Bildern in Print- und Online-Publikationen ist nur mit vorheriger Genehmigung der Rechteinhaber erlaubt. Die systematische Speicherung von Teilen des elektronischen Angebots auf anderen Servern bedarf ebenfalls des schriftlichen Einverständnisses der Rechteinhaber.

### **Haftungsausschluss**

Alle Angaben erfolgen ohne Gewähr für Vollständigkeit oder Richtigkeit. Es wird keine Haftung übernommen für Schäden durch die Verwendung von Informationen aus diesem Online-Angebot oder durch das Fehlen von Informationen. Dies gilt auch für Inhalte Dritter, die über dieses Angebot zugänglich sind.

# SCHWEIZERISCHE BAUZEITUNG

WOCHENSCHRIFT FÜR ARCHITEKTUR / INGENIEURWESEN / MASCHINENTECHNIK  
REVUE POLYTECHNIQUE SUISSE

ORGAN DES SCHWEIZERISCHEN INGENIEUR- UND ARCHITEKTEN-VEREINS  
UND DER GESELLSCHAFT EHEMAL. STUDIERENDER DER EIDG. TECHN. HOCHSCHULE  
GEGRÜNDET 1883 VON ING. A. WALDNER / HERAUSGEGEBEN VON ING. C. JEGHER

Vereins-Mitglieder, beim Verlag: Schweiz 32 Fr.,  
Ausland 40 Fr. jährl.; Nicht-Mitglieder: Schweiz  
40 Fr.; Ausland 50 Fr., postamtlich abonniert  
40 Fr. zuzüglich Gebühren. / Einzel-Nr. 1 Fr.

VERLAG C. & W. JEGHER, ZÜRICH  
Dianastrasse 5 / Postcheck VIII 6110  
Telephon: 34507 ■ In Kommission  
bei Rascher & Cie., Zürich u. Leipzig

Anzeigen durch GUGGENBUHL & HUBER,  
Zürich, Hirschengraben 20, Postcheck VIII 26415,  
Telephon 27816 / Der Anzeigen-Preis beträgt  
pro ganze Seite 240 Fr., Rabatte nach Tarif



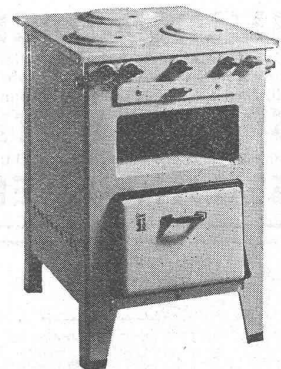
Zentralheizungen • Luffheizungen • Industrieheizungen

F. Hälg, Ing. • St. Gallen, Tel. 28.265 • Zürich, Tel. 58.058 • Spezialfabrik für Heizung und Lüftung



## GASO MAX

DER NEUE GASHERD



Gaso Max, Fabrik für Gasapparate G.m.b.H., Zürich, Löwenstr.17

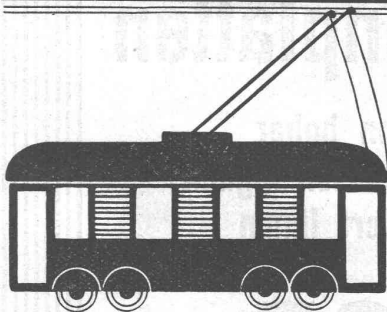
**BERCHTOLD & CO.**  
**THALWIL** TEL. 920.501



## HEIZUNG

WARMWASSER / LUFTUNG

PROJEKTE UND BERATUNG KOSTENLOS  
BESTE REFERENZEN



### Trolleybus - Anlagen.

Auf Grund der guten Erfahrungen, welche Lausanne mit der seit Jahren ausserordentlich zufriedenstellend funktionierenden Trolleybus-Verbindung Lausanne-Gare-Ouchy machte, kann dieses moderne Verkehrsmittel auch andern Städten warm empfohlen werden.

Die BKCo-Ingenieure arbeiten jedes Projekt für neuzeitliche Trolleybus-Anlagen aus. BKCo arbeitet seit Jahrzehnten auf allen Gebieten der Elektrotechnik.

**Baumann, Koelliker & Co., A.-G., Zürich 1 - Tel. 3 37 33**

# SCHINDLER-GERÄUSCHLOS ZUVERLÄSSIG

# AUFZÜGE

SCHINDLER & CO., A.G.  
LUZERN. GEGR. 1874

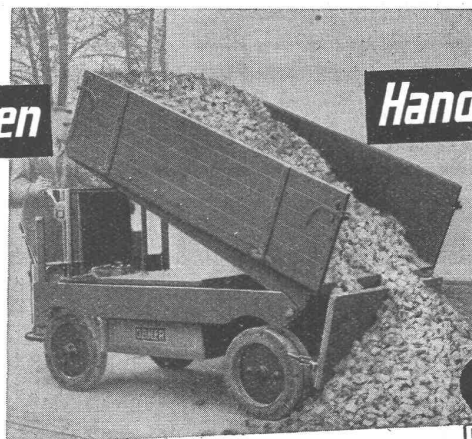
Licht Kraft Telephon Lichtsignal-Anlagen

## G. Pfenninger & Co., Zürich

Telephon 71.110 Aegerterstrasse 8

### Elektro-Karren

mit fester  
Brücke, Hub-  
brücke, Kipp-  
brücke, Kran-  
aufbau etc.



### Handkarren u. Rollbahnen

als Spezialität in exakter,  
erstklassiger Ausführung.  
Wir lösen jedes Problem.

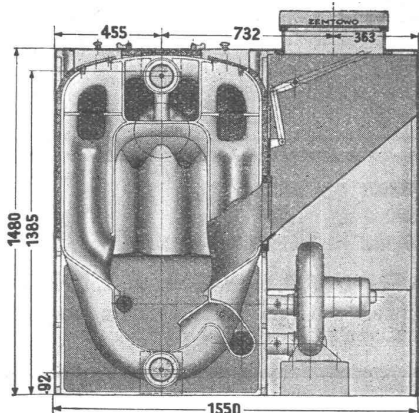
OEHLER AARAU

EISEN- & STAHLWERKE OEHLER & CO. A.-G., AARAU

**SEILING-DECKE** / Hohlkörperdecke ohne Scha-  
lung / Mehr als 560 Bauaus-  
führungen aller Art beliefert. Beliebige Nutzlasten, Spannweiten bis 7 m  
ausgeführt. 1937 u. a.: Städt. Lehrwerkstätten, Bern, sämtliche Decken.  
Nutzlast 600 kg/m<sup>2</sup>, teilweise 2 Tonnen Raddruck

**SPEZIALITÄTEN** in Eisenbetonfabrikaten für  
Ausbau von Gebäuden, Gär-  
ten, feuersichere Anlagen, Luftschutz. Ausführliche Prospekte durch:

SEILING EISENBETON BERN



# ZENTOWO

Der bewährte ZENT-Kessel kombi-  
niert mit dem bekannten TOWO-  
System. Bester Wirkungsgrad. Re-  
ferenzen stehen zur Verfügung.

ZENT AG. BERN

TELEPHON 4 12 11

# Baubaracke

für Mannschftsunterkunft, für ca. <sup>3</sup>/<sub>4</sub>  
Jahre zu mieten event. zu kaufen ge-  
sucht. Preis-Offerten mit Planbeilagen,  
Baubeschrieb und Angaben über  
jetzigen Standort unter Chiffre 138.

Ihrer Rohrmühle  
angepasste

# Mahlplatten Seitenplatten

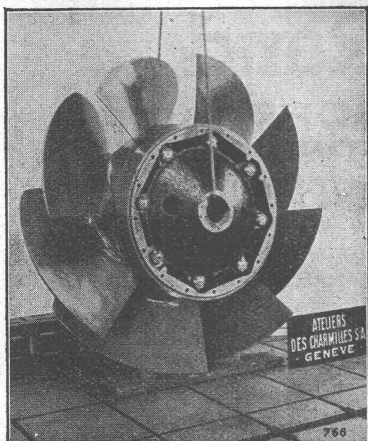
von hoher  
Verschleissfestigkeit  
liefert Ihnen

+GF+

H 50206

Aktiengesellschaft der Eisen- und Stahlwerke  
vormals Georg Fischer, Schaffhausen (Schweiz)

Telephon 25



ATELIERS DES CHARMILLES S.A., GENÈVE

## 32 M DE CHUTE

ROUE D'UNE TURBINE KAPLAN  
7300 CV — 375 T/M

TURBINES HYDRAULIQUES

CHARMILLES-GENEVE

von **Roll**

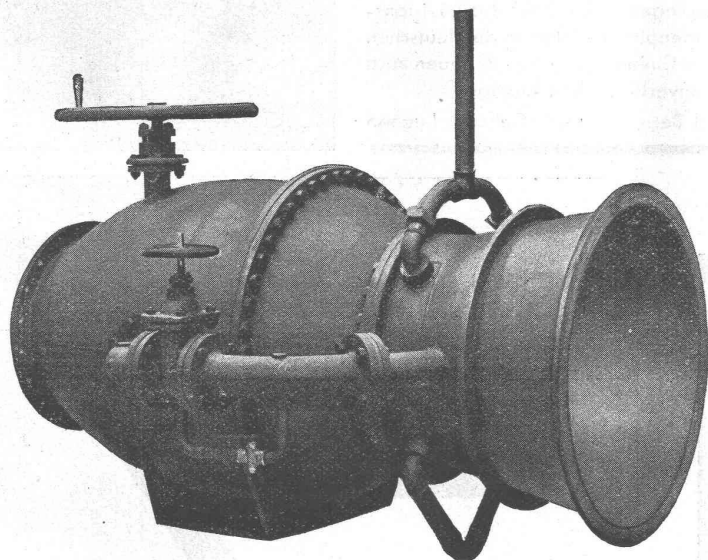
Gesellschaft der  
Ludw. von Roll'schen Eisenwerke

baut im

# EISENWERK KLUS

Klus (Solothurn)

seit mehr als 50 Jahren

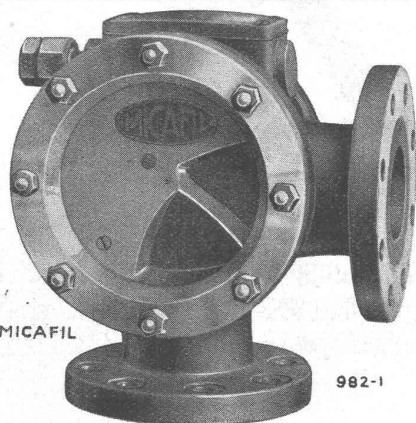


Freilass-Regulierschieber  
zu einem Staudamm.

## Rohrverschlüsse

für alle industriellen  
Bedürfnisse.

Bewährte Ausführungen für Wasser-  
kraftanlagen.



MICAFIL

982-1

Wasserströmungsanzeiger in Winkelanordnung

**MICAFIL**

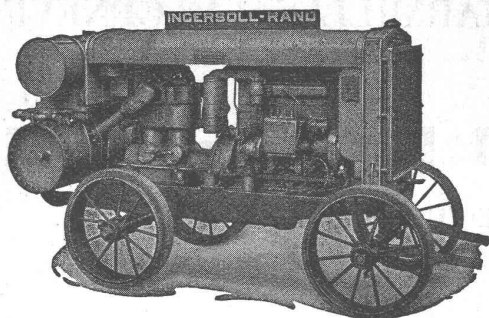
## HOCHVAKUUM-PUMPEN

zum Evakuieren und Trocknen. Typen für Saugleistungen von 2 bis 50 m<sup>3</sup>/h lieferbar. Erreichbare Luftleere ohne Vorvakuum 0,01 mm Hg, in Verbundanordnung 0,001 mm Hg. Ventillose Konstruktion, einfach in Wartung und Unterhalt.

## WASSER- UND OELSTROEMUNGSANZEIGER

zur Kontrolle und Ueberwachung in Kühlanlagen. Aggregate für Durchflussmengen von 2 + 1200 l/min und mehr. Für direkten Einbau in geschlossene Leitungssysteme oder für Nebenschlussanordnung geeignet.

**MICAFIL A.-G., ZÜRICH-ALTSTETTEN**



Rohölkompresseur  
20/26 PS.

# Ingersoll-Rand

## KOMPRESSOREN und DRUCKLUFTWERKZEUGE

sind **unerreicht** in Leistung, Lebensdauer und Wirtschaftlichkeit.

Ein kostenloser, unverbindlicher Versuch wird auch Sie überzeugen.

**ROBERT AEBI & CIE., A. G., ZÜRICH**

INGENIEURBUREAU - MASCHINENFABRIK

TEL. 31.750

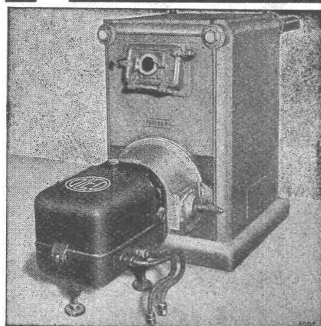
Zweigniederlassung in Zollikofen/Bern.

CHATELAINE - GENÈVE

# Cuenod

LÖWENSTRASSE 3 - ZÜRICH

## ÖLFEUERUNG AKTUELLER DENN JE

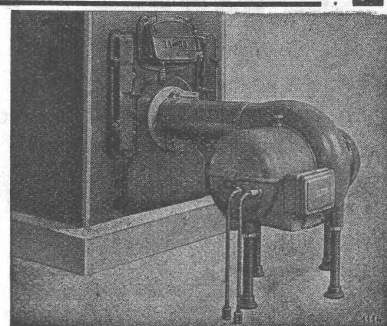


bleibt aber eine unbedingte Vertrauenssache

**CUÉNOD-ROHOEL-Brenner**  
**CUÉNOD-OLEO für Heizöl II**  
**CUÉNOD-GAMMA für Heizöl III**

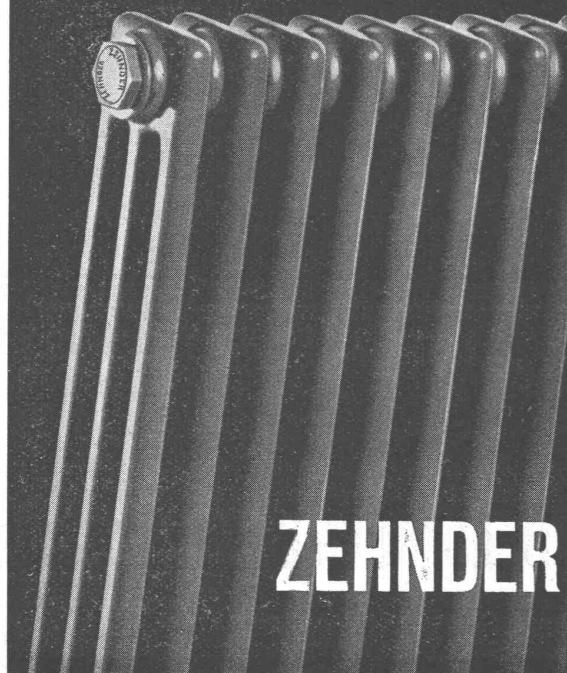
Grösste Wirtschaftlichkeit, gediegene schweizerische Präzisionsarbeit, zuvorkommende Kundenpflege · Allein in der deutschen Schweiz über 6500 zufriedene Cuenod-Kunden · Betrauen auch Sie uns mit Ihrer unverbindlichen Anfrage

Servicebüros in Zürich, Basel, Bern, Luzern, St. Gallen u. Lugano



Zehnder-Radiatoren aus kupferlegiertem, korrosionswiderstandsfähigem PATINA-Stahl, lieferbar in beliebigen Bauhöhen und in den Bautiefen von 62, 100, 136, 173 und 210 mm Mehrleistung gegenüber anderen Radiatoren bis 35%

Gebüder Zehnder  
Radiatoren- und Apparatebau, Gränichen bei Aarau



# ZEHNDER

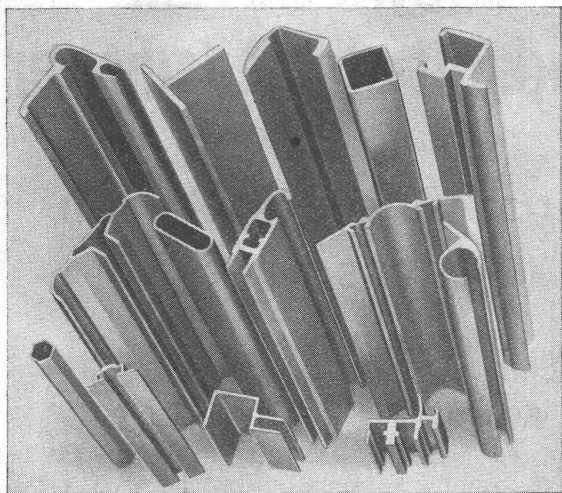
*Clichés*

ANDERS ON  
AWEIDMANN

**Graph. Kunst- & Clichéanstalt Zürich 5**

Traugottstr. 6 · Tel. 38.234 · Entwürfe · Photogr. Aufnahmen  
Retouchen für jede Werbung an der Landesausstellung

# LEICHTMETALL-PROFILE



richtig gewählter Legierungen (wir beraten Sie diesbezüglich) weisen **hohe mechanische Festigkeit** auf: Dazu kommt: in **allen** Fällen Gewichtsersparnis 50 bis 70%;  
 Korrosions- und Rostfreiheit;  
 Leichte Verformung und Bearbeitung;  
 Wegfallen kostspieliger Oberflächen-Behandlung;  
 in **vielen** Fällen **Preisvorteile**.

**ALUMINIUM**  
**MENZIKEN & GONTENSCHWILAG**

Tel. 103. **MENZIKEN** (Aargau)



## Strahlungsheizung

System Crittall ⚡ Patente

Die neue Heizung — reine Luft

GEBRÜDER SULZER, Aktien-Gesellschaft, Abt. Zentralheizungen  
 WINTERTHUR und FILIALEN

HCH. LIER, INGENIEUR, ZÜRICH  
 BADENERSTR. 440

# „ZÜRICH“

*Unfall*

### VERSICHERUNGEN:

UNFALL / HAFTPFLICHT

KASKO / BAUGARANTIE

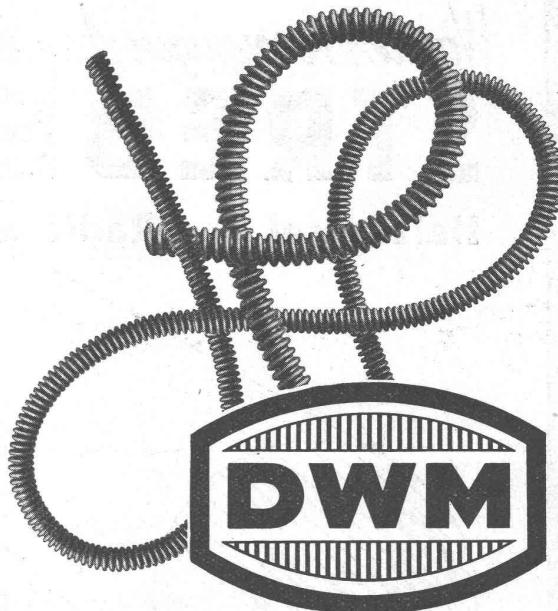
EINBRUCH-DIEBSTAHL

KAUTION

„Zürich“ Allgemeine Unfall- und Haftpflicht-Versicherungs - Aktiengesellschaft in Zürich

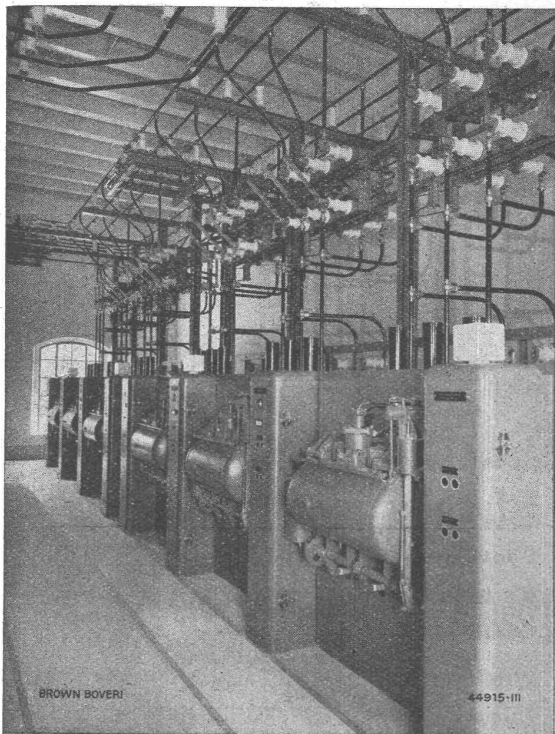
Vergünstigungsvertrag mit dem Schweizerischen Ingenieur- und Architekten-Verein

## Metallschläuche



für alle techn. Verwendungszwecke besonders für hohe Drücke und Temperaturen • Nichtrostend • Nahtlos •  
**Deutsche Waffen- und Munitionsfabriken A.-G.,**  
 Karlsruhe i. B.

VERTRETUNG FÜR DIE SCHWEIZ:  
 Dr. HOIGNÉ, Ingenieur-Bureau, ZÜRICH, Münsterhof 14  
 Telephon 35111



A.-G. Elektrizitätswerk Wynau-Langenthal (Schweiz), Zentrale Wynau. — Zehn Druckluft-Schnellschalter 400 A, Betriebsspannung 9,5 kV, Nennspannung 24 kV, Abschaltvermögen 250 MVA bei 9,5 kV wiederkehrender Spannung.

# BROWN BOVERI Druckluft-Schnellschalter

in Verbindung mit

## druckluftangetriebenen Trennschaltern

ergeben

einfache,  
schöne,  
betriebs sichere und  
sehr übersichtliche  
Schaltanlagen

*Verlangen Sie Druckschriften  
und Ingenieurbesuch*

**A. G. Brown, Boveri & Cie., Baden**  
Technische Bureaux: Baden, Basel, Bern, Lausanne

*Warum bevorzugen Architekten*

# STREBEL

**Heizkessel und Radiatoren!**

*Qualität*



weil sie für die Zentralheizung, durch die Fachfirma installiert, ein **schweizerisches Qualitätserzeugnis** erhalten, das ihnen Gewähr für lange Lebensdauer auch bei schwierigsten Betriebsverhältnissen bietet!

FABRIK ROTHRIST (AARGAU), TEL. 73.424  
FILIALE ZÜRICH, FLÜELASTR. 19, TEL. 55.287/88