

Objektyp: **Advertising**

Zeitschrift: **Schweizerische Bauzeitung**

Band (Jahr): **111/112 (1938)**

Heft 12

PDF erstellt am: **23.09.2024**

Nutzungsbedingungen

Die ETH-Bibliothek ist Anbieterin der digitalisierten Zeitschriften. Sie besitzt keine Urheberrechte an den Inhalten der Zeitschriften. Die Rechte liegen in der Regel bei den Herausgebern.

Die auf der Plattform e-periodica veröffentlichten Dokumente stehen für nicht-kommerzielle Zwecke in Lehre und Forschung sowie für die private Nutzung frei zur Verfügung. Einzelne Dateien oder Ausdrucke aus diesem Angebot können zusammen mit diesen Nutzungsbedingungen und den korrekten Herkunftsbezeichnungen weitergegeben werden.

Das Veröffentlichen von Bildern in Print- und Online-Publikationen ist nur mit vorheriger Genehmigung der Rechteinhaber erlaubt. Die systematische Speicherung von Teilen des elektronischen Angebots auf anderen Servern bedarf ebenfalls des schriftlichen Einverständnisses der Rechteinhaber.

Haftungsausschluss

Alle Angaben erfolgen ohne Gewähr für Vollständigkeit oder Richtigkeit. Es wird keine Haftung übernommen für Schäden durch die Verwendung von Informationen aus diesem Online-Angebot oder durch das Fehlen von Informationen. Dies gilt auch für Inhalte Dritter, die über dieses Angebot zugänglich sind.

SCHWEIZERISCHE BAUZEITUNG

WOCHENSCHRIFT FÜR ARCHITEKTUR / INGENIEURWESEN / MASCHINENTECHNIK
REVUE POLYTECHNIQUE SUISSE

ORGAN DES SCHWEIZERISCHEN INGENIEUR- UND ARCHITEKTEN-VEREINS
UND DER GESELLSCHAFT EHEMAL. STUDIERENDER DER EidG. TECHN. HOCHSCHULE
GEGRÜNDET 1883 VON Ing. A. WALDNER / HERAUSGEGEBEN VON Ing. C. JEGHER

Vereins-Mitglieder, beim Verlag: Schweiz 32 Fr.,
Ausland 40 Fr. jährl.; Nicht-Mitglieder: Schweiz
40 Fr.; Ausland 50 Fr., postamtlich abonniert
40 Fr. zuzüglich Gebühren. / Einzel-Nr. 1 Fr.

VERLAG C. & W. JEGHER, ZÜRICH
Dianastrasse 5 / Postcheck VIII 6110
Telephon: 34507 ■ In Kommission
bei Rascher & Cie., Zürich u. Leipzig

Anzeigen durch GUGGENBUHL & HUBER,
Zürich, Hirschengraben 20, Postcheck VIII 26415,
Telephon 27816 / Der Anzeigen-Preis beträgt
pro ganze Seite 240 Fr., Rabatte nach Tarif

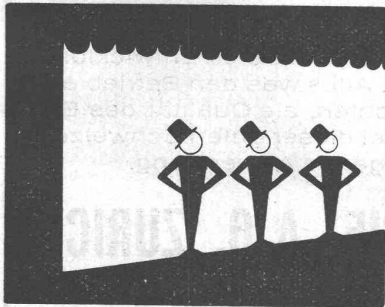


Zentralheizungen • Luffheizungen • Industrieheizungen

F. Hälgi, Ing. · St. Gallen, Tel. 28.265 · Zürich, Tel. 58.058 · Spezialfabrik für Heizung und Lüftung

Aufzüge Lerch

für Briefe, Speisen, Waren
erstellt
Aug. Lerch, Zürich
Oetenbachgasse 5 Tel.: 33.000



Bühnenbeleuchtung.

Kaum jemand kann sich dem Zauber der Bühne entziehen. Kaum ein Laie macht sich einen Begriff, wie sehr gerade heute die Bühnen-Beleuchtungstechnik entwickelt ist! Rampenreflektoren und Grossprojektoren, Diaskope und andere Hilfsmittel müssen helfen Holz- und Leinwand in eine Welt zu verwandeln. Seit Jahrzehnten befasst sich BKCo mit dem Gebiet der Bühnenbeleuchtung. Holen Sie ruhig den Rat der BKCo-Fach-Ingenieure ein, wenn es gilt, eine moderne Bühnenbeleuchtung zu schaffen, oder eine ältere Anlage zeitgemäss umzubauen. BKCo kennt auch alle Systeme der Notbeleuchtung und installiert die gesamte elektrische Ausrüstung für Spiel- und Kino-Theater.

Baumann, Koelliker & Co., A.-G., Zürich 1 - Tel. 3 37 33

BERCHTOLD & CO.
THALWIL TEL. 920.501



HEIZUNG

WARMWASSER / LÜFTUNG
PROJEKTE UND BERATUNG KOSTENLOS
BESTE REFERENZEN

GLASDACH

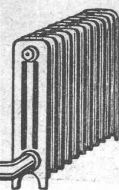
KITTLOS MIT BLEIBANDEN

Ausführung auf Holz, Eisen und Beton
Umdecken gekitteter Glasdächer

JAKOB SCHERRER ZÜRICH 2

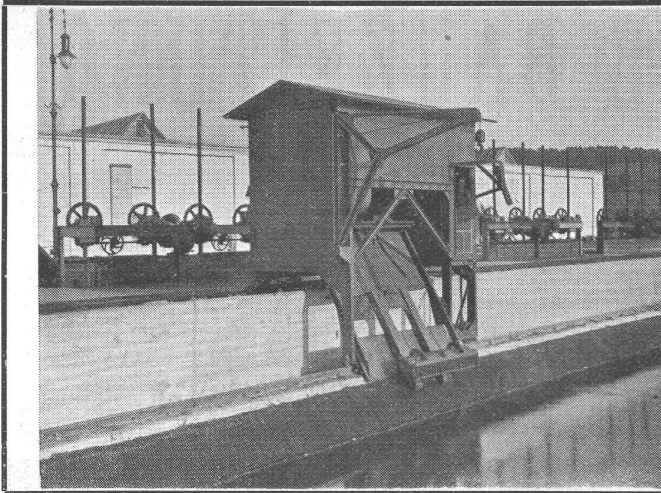
Allmendstrasse 5/7 Telephon 57.980

LEHMANN
GEGRÜNDET 1899



Zentralheizungen für Kohle, Oel und Holz
Lüftungsanlagen
Sanitäre Installationen
Spezialkessel LECO für Holzfeuerung Patent
Tankanlagen „Autorève“ für Benzin und Oel

Lehmann & Cie., A.-G., vorm. Zentralheizungsfabrik Altorfer, Lehmann & Cie. Zofingen / Basel / Bern / Luzern / St. Gallen / Zürich 10



BERNISCHE KRAFTWERKE A.-G.
ZENTRALE BANNWIL
RECHENREINIGUNGSMASCHINE
 IN- UND AUSLANDSPATENTE
MASCHINENFABRIK
JONNERET FILS AINÉ, GENÈVE
 GEGRÜNDET 1850

BESTE LÖSUNG ALLER VORKOMMENDEN AUFGABEN FÜR RECHENREINIGUNG, IN HOCH- UND NIEDERDRUCKWERKEN KOSTENLOSE BERATUNG UND AUSARBEITUNG VON PROJEKTEN

TELEPHON 21.398



KARL SCHENKSTR. 9

TOPOGRAPHIE IM

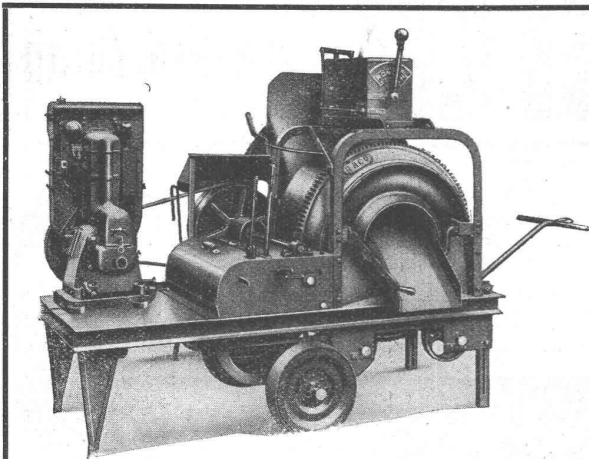
IN- UND AUSLANDE

Architektur-Photogrammetrie

Projektierung und Absteckung

Erd- und Luft-Photogrammetrie

Grundbuch-Vermessungen, Kartographische Arbeiten



So richtig schweizerische Qualitätsarbeit

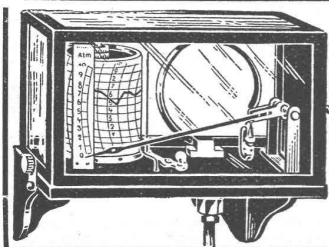
ist in den weitverbreiteten RACO-von ROLL-Betonmischern verkörpert. Deren Entwicklung bleibt nicht stehen. Alles was den Betrieb auf der Baustelle erleichtert, die Qualität des Beton erhöht, findet bei dieser guten Schweizermaschine nutzbringende Anwendung.

ROBERT AEBI & CIE. A.G. ZÜRICH

Ingenieurbureau-Maschinenfabrik

Telephon 31.750

Zweigniederlassung in Zollikofen Bern



Anzeigende u. registrierende Messinstrumente von A bis Z Schweizerarbeit!

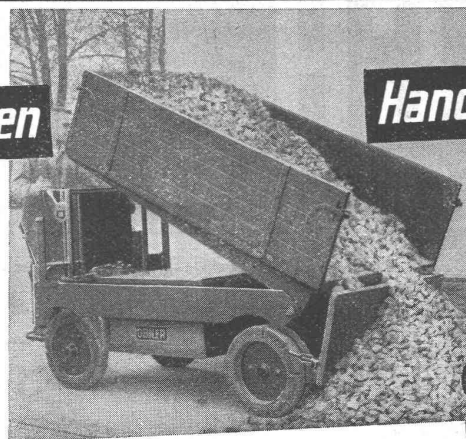
FABRIK für Manometer und Thermometer:

HÄNNI & CIE. A.G. JEGENSTORF (SCHWEIZ)



Elektro-Karren

mit fester Brücke, Hubbrücke, Kippbrücke, Kran-aufbau etc.



Handkarren u. Rollbahnen

als Spezialität in exakter, erstklassiger Ausführung. Wir lösen jedes Problem.

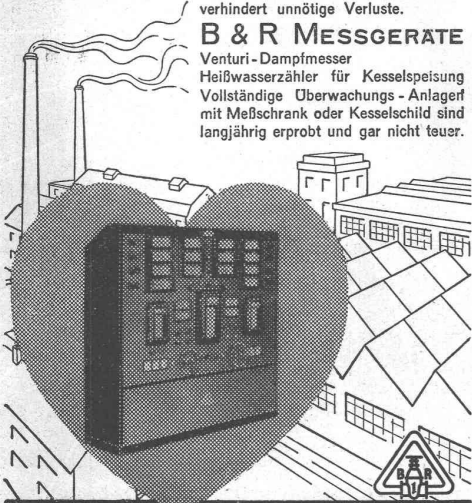
OEHLER AARAU
 EISEN- & STAHLWERKE OEHLER & CO. A.-G., AARAU

Das Herz des Betriebes

ist die Kraftzentrale. Eine dauernde und zuverlässige Überwachung der Dampfkessel sichert den Betrieb und verhindert unnötige Verluste.

B & R MESSGERÄTE

Venturi-Dampfmesser
Heißwasserzähler für Kesselspeisung
Vollständige Überwachungs-Anlagen mit Meßschrank oder Kesselschild sind langjährig erprobt und gar nicht teuer.



BOPP & REUTHER GMBH. MANNHEIM
- WALDHOF

Vertr.: Dr. Ing. H. EIMER, Ing.-Bureau
KREUZLINGEN

MARS-LUMOGRAPH
der Lichtpausstift
SCHWEIZER. PATENT № 156158

J.S. STAEDTLER
MARS-BLEISTIFFABRIK · NÜRNBERG

MARS-LUMOGRAPH
der einzige Lichtpausstift mit
lichtabsorbierendem Zusatz · Höchster-
reichbare Unverwischbarkeit · 19Härten
Natürlich auch zum Schreiben · Stenographieren

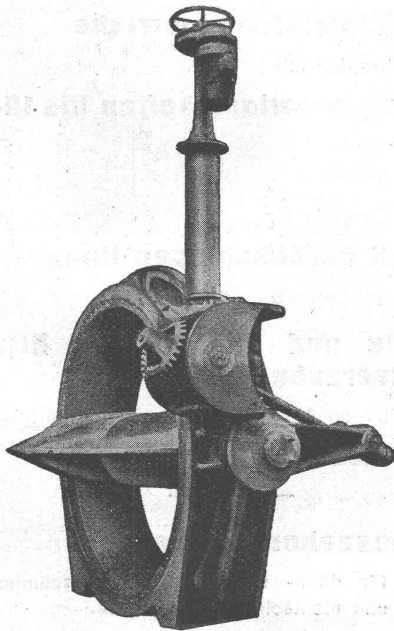
Generalvertretung für die Schweiz:
Ernst Rappolt, Zürich 7, Freiestr. 68

von **Roll**

baut im EISENWERK KLUS

Gesellschaft der Ludw. von Roll'schen Eisenwerke
Klus (Solothurn)

seit mehr als 50 Jahren



Rohrverschlüsse

für alle industriellen
Bedürfnisse.

Bewährte Ausführungen für Wasser-
kraftanlagen.

Drosselklappe 3000 mm Nennweite
mit elektro-motorischem und mit Handantrieb

Strahlungsheizung

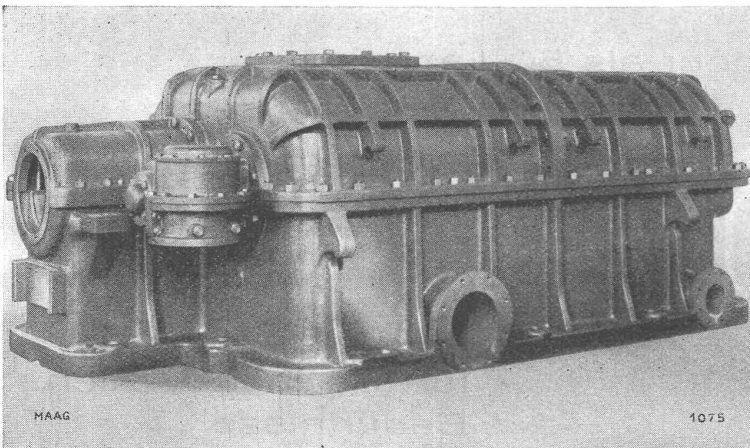
System Crittall + Patente

Diese neue Heizung erwärmt gleichmässig und mild

GEBRÜDER SULZER Aktiengesellschaft
ABT. ZENTRALHEIZUNGEN WINTERTHUR UND FILIALEN

HEINRICH LIER Ingenieur Zürich Baden er-
strasse 440

MAAG ZAHNRÄDER



Schraubenradreduktionsgetriebe mit gehärteter und geschliffener Verzahnung, zwischen Dampfturbine und Generator; Leistung 8150 PS, 6647/3000 Umdr./Min., Umfangsgeschwindigkeit 86 m/sec.

Maag-Hochleistungsgetriebe

werden mit

Umfangsgeschwindigkeiten bis 100 m pro sec.

geliefert.

Garantie für

praktisch geräuschlosen Gang

bei jeder Belastung.

Gehärtete und geschliffene Ritzel- und Radverzahnung

bis zu 2,5 m Durchmesser gewährleisten

höchste Lebensdauer.

Präzisionszahnradpumpen

für dünn- und dickflüssige, schmierende und nichtschmierende Stoffe.

MAAG-ZAHNRÄDER AKTIENGESELLSCHAFT, ZÜRICH