

Objektyp: **Advertising**

Zeitschrift: **Schweizerische Bauzeitung**

Band (Jahr): **111/112 (1938)**

Heft 1

PDF erstellt am: **19.09.2024**

Nutzungsbedingungen

Die ETH-Bibliothek ist Anbieterin der digitalisierten Zeitschriften. Sie besitzt keine Urheberrechte an den Inhalten der Zeitschriften. Die Rechte liegen in der Regel bei den Herausgebern. Die auf der Plattform e-periodica veröffentlichten Dokumente stehen für nicht-kommerzielle Zwecke in Lehre und Forschung sowie für die private Nutzung frei zur Verfügung. Einzelne Dateien oder Ausdrucke aus diesem Angebot können zusammen mit diesen Nutzungsbedingungen und den korrekten Herkunftsbezeichnungen weitergegeben werden. Das Veröffentlichen von Bildern in Print- und Online-Publikationen ist nur mit vorheriger Genehmigung der Rechteinhaber erlaubt. Die systematische Speicherung von Teilen des elektronischen Angebots auf anderen Servern bedarf ebenfalls des schriftlichen Einverständnisses der Rechteinhaber.

Haftungsausschluss

Alle Angaben erfolgen ohne Gewähr für Vollständigkeit oder Richtigkeit. Es wird keine Haftung übernommen für Schäden durch die Verwendung von Informationen aus diesem Online-Angebot oder durch das Fehlen von Informationen. Dies gilt auch für Inhalte Dritter, die über dieses Angebot zugänglich sind.

SCHWEIZERISCHE BAUZEITUNG

WOCHENSCHRIFT FÜR ARCHITEKTUR / INGENIEURWESEN / MASCHINENTECHNIK
REVUE POLYTECHNIQUE SUISSE

ORGAN DES SCHWEIZERISCHEN INGENIEUR- UND ARCHITEKTEN-VEREINS
UND DER GESELLSCHAFT EHEMAL. STUDIERENDER DER EIDG. TECHN. HOCHSCHULE
GEGRÜNDET 1883 VON ING. A. WALDNER / HERAUSGEGEBEN VON ING. C. JEGHER

Vereins-Mitglieder, beim Verlag: Schweiz 32 Fr.,
Ausland 40 Fr. jährl.; Nicht-Mitglieder: Schweiz
40 Fr.; Ausland 50 Fr., postamtlich abonniert
40 Fr. zuzüglich Gebühren. / Einzel-Nr. 1 Fr.

VERLAG C. & W. JEGHER, ZÜRICH
Dianastrasse 5 / Postcheck VIII 6110
Telephon: 34507 ■ In Kommission
bei Rascher & Cie., Zürich u. Leipzig

Anzeigen durch GUGGENBUHL & HUBER,
Zürich, Hirschengraben 20, Postcheck VIII 26415,
Telephon 27816 / Der Anzeigen-Preis beträgt
pro ganze Seite 240 Fr., Rabatte nach Tarif



Zentralheizungen · Strahlungsheizung, Pat. Hälgi · Industrieheizungen
F. Hälgi, Ing. · St. Gallen, Tel. 28.265 · Zürich, Tel. 58.058 · Spezialfabrik für Heizung und Lüftung

MAMMUT



Asphalt-Emulsion AG Zürich

Telephon 58.866

erstellt zuverlässig

Löwenstrasse 11



TURICUM
Teerfreie Dachpappe

Terrassen, Flachdächer, Grundwasser-Isolierungen

Beratende Ingenieure

. stellen Ihnen freudig ihr Fachwissen zur Verfügung und behandeln Ihre Probleme gewissenhaft. BKCo unterhält einen Stab fähiger Fachleute. Mit Eifer wird jede Aufgabe angepackt und gründlich bearbeitet. Am grössten aber ist die Freude für BKCo, wenn Sie Ihre Arbeiten vertrauensvoll in ihre Hände geben. Gewissenhaft und pünktlich wird die kleinste wie die grösste Aufgabe gelöst und vollendet nicht nur „erledigt“. Dies ist der Grund, weshalb BKCo zahlreiche treue Kunden als Referenzen nennen kann, die seit Jahrzehnten ihre Probleme den BKCo-Fachleuten anvertrauen und diese weiter empfehlen.

Falls Sie noch nicht BKCo-Kunde sind, so wäre es anmassend, von Ihnen blindes Vertrauen zu fordern. Im Gegenteil: treten Sie nur recht kritisch an BKCo heran; fordern Sie die Lösung grosser und schwieriger Aufgaben!

BKCo-Fachleute arbeiten jedes Projekt aus!

Baumann, Koelliker & Co. A.G., Zürich 1

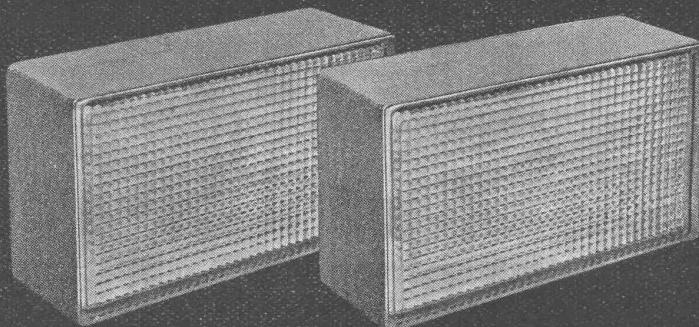
Insulux-Vacuum-Glasbausteine

für
**lichtdurchlässige
Wärme und Schall
hochisolierende Glasbauwände**

Vertrieb durch Baumaterialhandel

JÜR G F. WEBER, DIPL.-ING.

Löwenstrasse 17 ZÜRICH 1 Telephon 39067



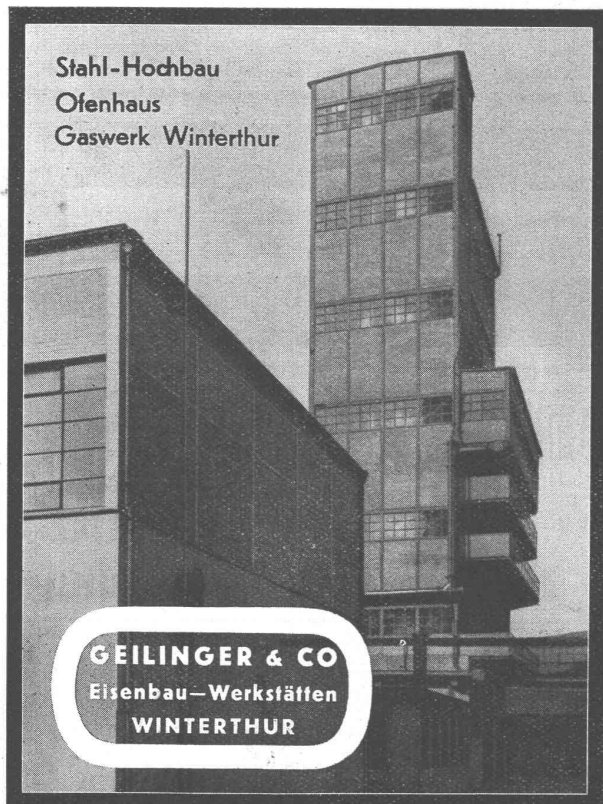
KLINKER

braun, rot, gelb für Böden, Wandbelag,
Cheminées, Fassaden

A. G. Verblendsteinfabrik

Lausen

Ständige Ausstellung unserer Erzeugnisse in der SCHWEIZER BAU-CENTRALE ZÜRICH, TALSTRASSE 9, BÖRSENBLOCK (Eintritt frei)



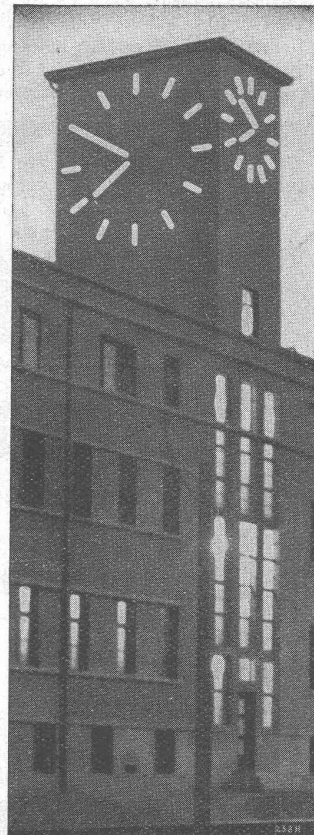
Stahl-Hochbau
Ofenhaus
Gaswerk Winterthur

GEILINGER & CO
Eisenbau-Werkstätten
WINTERTHUR

**RANGIERBAHNHOF
SBB MUTTENZ:**

3 Fassadenuhren mit
beleuchteten Zeigern

5,20 m und 3,20 m Durch-
messer



ABTEILUNG:
Elektrische Uhren

FAVAG

Fabrik elektr. Apparate A.G.
NEUENBURG

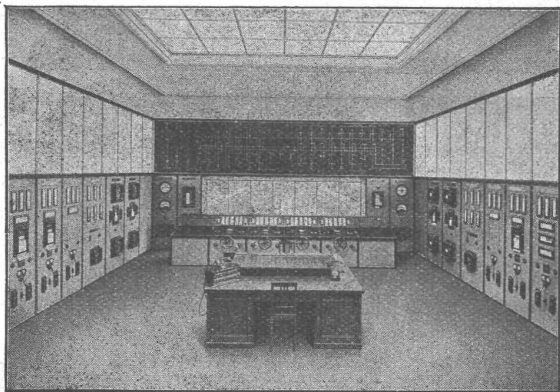
No. 36/H 5a.

Wer

nicht inseriert wird vergessen. Inserate in der Schweizerischen Bauzeitung sind keine Ausgabe, sondern eine Kapitalanlage.

CARL MAIER & CIE., SCHAFFHAUSEN

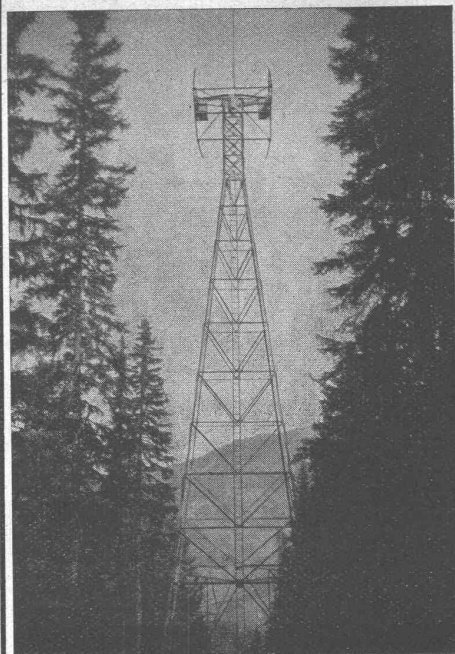
Fabrik elektrischer Apparate und Schaltanlagen



**Starkstromapparate für
Hoch- und Niederspannung**

Kommandosäle - Kommandopulte

**Motorschutzschalter
Installations-Selbstschalter
Gekapselte Verteilkasten und
Verteilanlagen**



STAHLBAU

Fachmännische Beratung, Projektbearbeitung und Ausführung sämtlicher Stahlkonstruktionen und Kesselschmiedearbeiten auf Grund 40jähriger Erfahrungen und kulanter Bedingungen

STAHLHOCHBAU
BRÜCKENBAU
KRANANLAGEN
MASTE

usw.

Seilbahnmast Stöckalp-Melchsee-Frutt (1935)

WARTMANN & CIE., BRUGG

TANKS
BOHRROHRE
FILTERROHRE
BEHÄLTER FÜR
BENZIN, ÖLE u.
CHEMIKALIEN
DRUCKLEITUNGEN
DRUCKGEFÄSSE
DAMPFKESSEL
GASOMETER

usw.

KESSELBAU

TUFFPLATTEN

geschliffen, in abwechslungsreichen Farben, kann zu Innen- und Aussenbau, Fassaden, Innenwänden, Decken, Säulen etc., Verkleidungen als fertige Ansicht verlegt werden.

TUFFPLATTEN

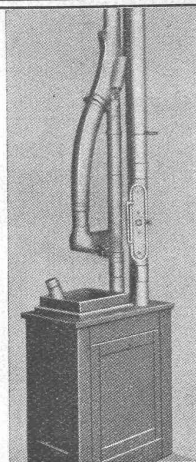
isolieren hervorragend gegen Wärme, Kälte, Geräusche, Feuchtigkeit, Schwitzwasserbildung, akustiksicher.

TUFFPLATTEN

hergestellt aus einheimischen Materialien, absolut raum- und wetterbeständig, erspart Isolierungen, Putz, Täfer, Bemalungen u. a. m.

(Verkleidungen nach Spezialzeichnungen) - Gefl. Muster und Offerten verlangen

O. FOSCHIO, Tuffplatten-Spezialfabrikation, Dufourstrasse 169, ZÜRICH



Rohrpost-, Förder- u. Signal-Anlagen

SYSTEM MIX & GENEST A. G.

aller Art für

Banken, Geschäftshäuser, Industriebetriebe etc.

erstellt die

BELL TELEPHONE MANUFACTURING CO.

BUBENBERGPLATZ 10 BERN TELEPHON 24.876

GLASDÄCHER

in kittlosem System „KULLY“

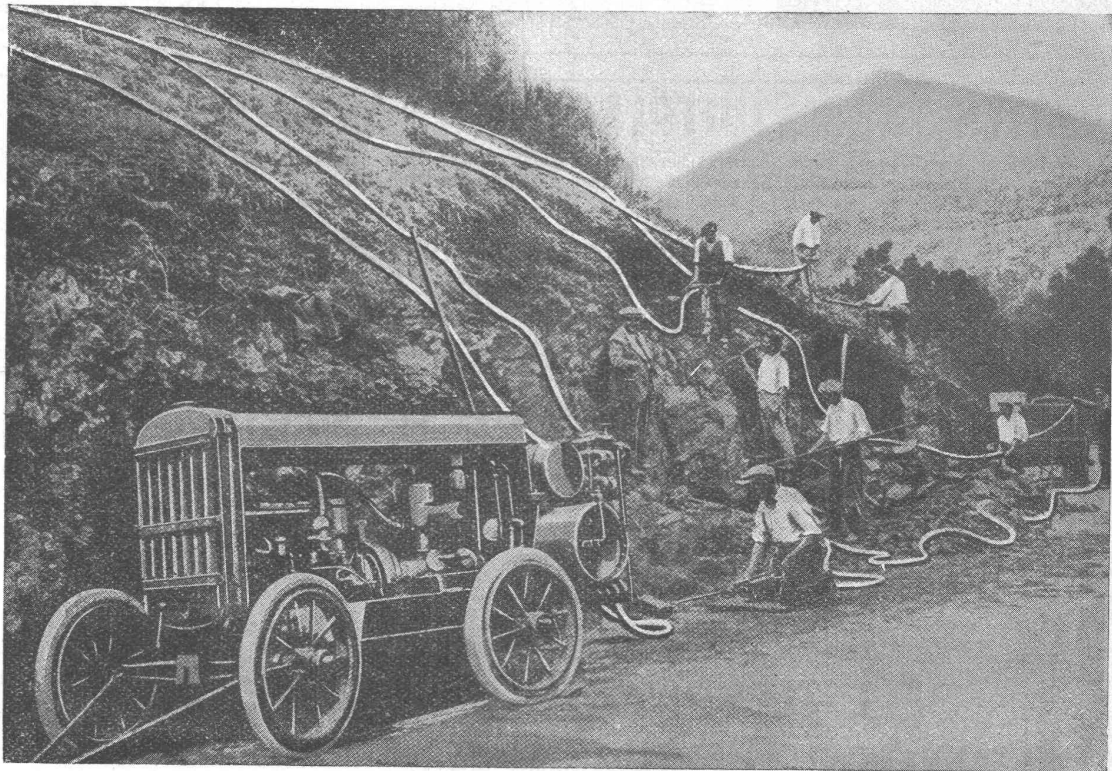
GLASDACHWERKE OLTEN
A. KULLY, Dipl.-Ing., OLTEN

G. EGR. 1854
TEL. 20.56

GOODRICH

PRESSLUFT-SCHLÄUCHE für hohe Leistungen

Sie halten, was
sie versprechen



Goodrich-Pressluftschläuche Marke „COMMANDER“ für Kompressoren-Dienst

GOODRICH fabriziert auch die besteingeführten
Treibriemen Marke „SOUPLEFLEX“
Transportbänder Marke „LONGLIFE“
Becherwerkgurten Marke „AKRON“
Pneus Marke „GOODRICH“

Vertreter-Nachweis und techn. Beratung durch

GOODRICH-ZÜRICH

TELEPHON 44.670