

Objektyp: **Advertising**

Zeitschrift: **Schweizerische Bauzeitung**

Band (Jahr): **111/112 (1938)**

Heft 20

PDF erstellt am: **22.09.2024**

Nutzungsbedingungen

Die ETH-Bibliothek ist Anbieterin der digitalisierten Zeitschriften. Sie besitzt keine Urheberrechte an den Inhalten der Zeitschriften. Die Rechte liegen in der Regel bei den Herausgebern. Die auf der Plattform e-periodica veröffentlichten Dokumente stehen für nicht-kommerzielle Zwecke in Lehre und Forschung sowie für die private Nutzung frei zur Verfügung. Einzelne Dateien oder Ausdrucke aus diesem Angebot können zusammen mit diesen Nutzungsbedingungen und den korrekten Herkunftsbezeichnungen weitergegeben werden. Das Veröffentlichen von Bildern in Print- und Online-Publikationen ist nur mit vorheriger Genehmigung der Rechteinhaber erlaubt. Die systematische Speicherung von Teilen des elektronischen Angebots auf anderen Servern bedarf ebenfalls des schriftlichen Einverständnisses der Rechteinhaber.

Haftungsausschluss

Alle Angaben erfolgen ohne Gewähr für Vollständigkeit oder Richtigkeit. Es wird keine Haftung übernommen für Schäden durch die Verwendung von Informationen aus diesem Online-Angebot oder durch das Fehlen von Informationen. Dies gilt auch für Inhalte Dritter, die über dieses Angebot zugänglich sind.

SCHWEIZERISCHE BAUZEITUNG

WOCHENSCHRIFT FÜR ARCHITEKTUR / INGENIEURWESEN / MASCHINENTECHNIK
REVUE POLYTECHNIQUE SUISSE

ORGAN DES SCHWEIZERISCHEN INGENIEUR- UND ARCHITEKTEN-VEREINS
UND DER GESELLSCHAFT EHEMAL. STUDIERENDER DER EIDG. TECHN. HOCHSCHULE
GEGRÜNDET 1883 VON ING. A. WALDNER / HERAUSGEGEBEN VON ING. C. JEGHER

Vereins-Mitglieder, beim Verlag: Schweiz 32 Fr.,
Ausland 40 Fr. jährl.; Nicht-Mitglieder: Schweiz
40 Fr.; Ausland 50 Fr., postamtlich abonniert
40 Fr. zuzüglich Gebühren. / Einzel-Nr. 1 Fr.

VERLAG C. & W. JEGHER, ZÜRICH
Dianastrasse 5 / Postcheck VIII 6110
Telephon: 34507 ■ In Kommission
bei Rascher & Cie., Zürich u. Leipzig

Anzeigen durch GUGGENBUHL & HUBER,
Zürich, Hirschengraben 20, Postcheck VIII 26415,
Telephon 27816 / Der Anzeigen-Preis beträgt
pro ganze Seite 240 Fr., Rabatte nach Tarif

BERCHTOLD & CO.
THALWIL TEL. 920.501



HEIZUNG

WARMWASSER / LUFTUNG
PROJEKTE UND BERATUNG KOSTENLOS
BESTE REFERENZEN

Filterbrunnen - Tiefbohrungen

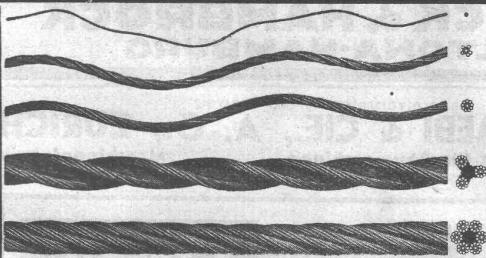
BRUNNER & Co. ZÜRICH BAUNTERNEHMER
HOCH- U. TIEFBAU
SCHANZENGRABEN 23 • TELEPHON 71.373/74

**SCHINDLER-GERÄUSCHLOS
ZUVERLÄSSIG**

SCHINDLER & C^{IE}, A.G.
LUZERN. GEGR. 1874

AUFZÜGE

8870



E. FATZER A.-G., ROMANSHORN
Älteste schweiz. Drahtseilfabrik - Gegr. 1836

Drahtseile in unserer bestbewährten, drallarmen u. spannungsfreien Machart „DEFAG-LAY“ in Seale - Seale mixte - Warrington u. Normal-Konstruktionen mit und ohne Fülldrähte, aus erstkl. Patent-Gusstahlrähren bis 240 kg Bruchfestigkeit p. mm².

Nebenstehendes Bild zeigt ein Drahtseil in „DEFAG-LAY“ und Seale-Konstruktion 20 mm Ø, 6 × 19 Seale (9 × 1,6 + 9 × 0,9 + 1 × 1,9 mm), blanker Förderseildraht mit 150/160 kg Bruchfestigkeit per mm². Trotzdem nur die Litzen vorgeformt sind, ist das Seil vollständig spannungsfrei.

**KESSEL
RADIATOREN FÜR ZENTRALHEIZUNGEN**

STREBEL

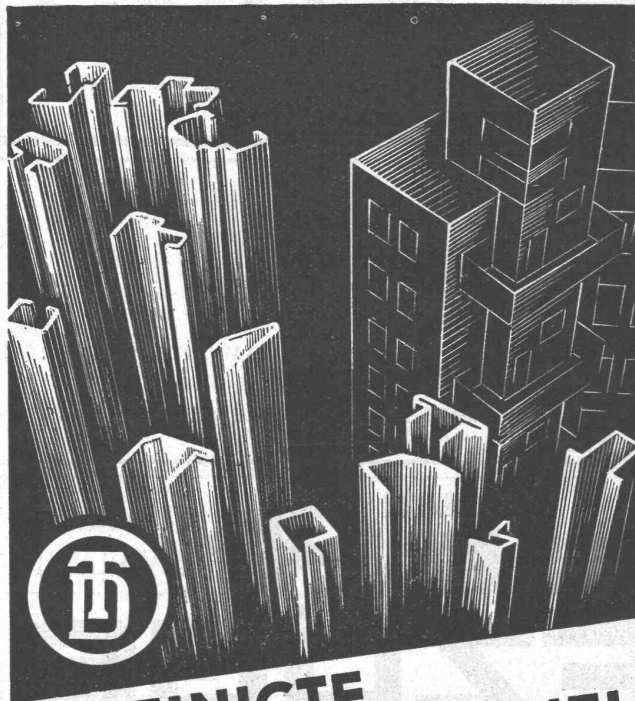
FABRIK und BUREAUX: ROTHRIST (Aargau) - ZÜRICH, Flüelastr. 19

Beachten Sie den dieser Nr. beigelegten Prospekt der A.-G. der Kleppersporterzeugnisse, Zürich 1, Uraniastr. 14.



die anerkannt beste Lackfarbe der Welt
Hochglänzend und Matt

Generalvertreter für die Schweiz:
C. Hässig, St. Albanvorstadt 12, Basel

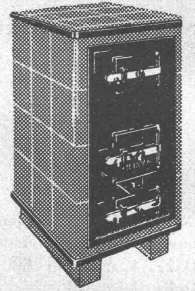


**VEREINIGTE
DRAHTWERKE AG. BIEL**

GEPRESSTE ODER GEZOGENE PROFILE
IN EISEN UND STAHL

Der SUMMA

Ist das technisch und hygienisch Vollkommenste auf dem Gebiete der Heizung. Bei Bedarf erkundigen Sie sich rechtzeitig über den **SUMMA**-Ofen. Sie würden sich ärgern, erst nachträglich von seinen Vorzügen zu hören.



Ersteller:

Gustav Bodmer & Cie., Zürich 8
Holbelstrasse 22 Telefon 21.273



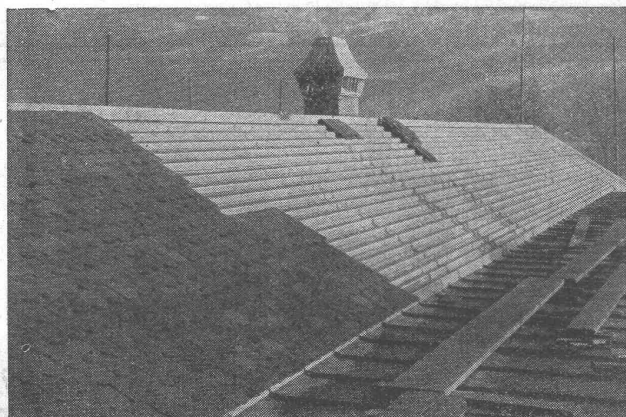
DIE NEUEN MENCK-BAGGER

gewährleisten:

*Höchste Leistungen
Lange Lebensdauer*

MENCK & HAMBROCK ALTONA-HAMBURG

Generalvertreter für die Schweiz
ROBERT AEBI & CIE., A.-G., ZÜRICH
Ingenieurbureau für Baumaschinen Maschinenfabrik
Telephon 31.760 Gegr. 1881 Werdmühleplatz 2



Altersasyl in Näfels. Arch. H. Lampe, Näfels.

Eternitrippen-Unterdach



Die Gefahr der Ziegellattenfäulnis ist durch das Eternitrippen-Unterdach behoben! Keine Dachlatten, kein Schindelunterzug und im Dachstock keine Feuchtigkeit und kein Schneestaub mehr.

Eternit A. G. Niederurnen Telefon 41.555

Leder-Riemen

GUMMI- UND BALATA-RIEMEN

GUT & CO

Treibriemenfabrik
Gegr. 1866 **ZÜRICH**

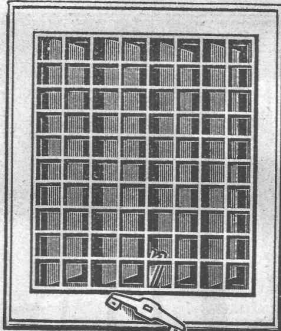


Müheloses Reinigen bei Korkparkett Kortisit

KORK A.G. DÜRRENÄSCH
Erste Schweizerische Kork- und Isoliermittelwerke Telefon 84.52

VENTILATIONSKLAPPEN RF 7

(Patent Nr. 165 634)



mit leicht wegnehmbarem Rahmen sind bestbewährt für eine befriedigende Lüftung von Küchen, Badezimmern, Wohn- und Geschäftsräumen, Spitälern usw.



Sie erreichen damit:

1. bedeutende Zeitersparnis beim Versetzen,
 2. äusserst angenehme Regulierung,
 3. grösste Wirkung
- u. vermeiden infolge der vertikalen Klappenstellung das lästige selbsttätige Öffnen und Schliessen des Apparates.

FABRIKANTEN:

Hess & Cie., Pilgersteg-Rüti

Verlangen Sie Muster und Prospekte bei Ihrem Eisenwarenhändler
Besichtigen Sie unsere Ausstellung in d. ständ. Schweiz. Bau-Centrale, Talstr. 9, Zürich

Arnold Spychiger
Langenthal
Leichtbauplattenfabrik Tel. 60 826

Jelenketten jeder Art
anerkannt gut u. preiswert
Kettenräder

Jelenkettenfabrik
Tel. 21696 u. 24565 in Luzern A.G.

geft. Preisliste verlangen

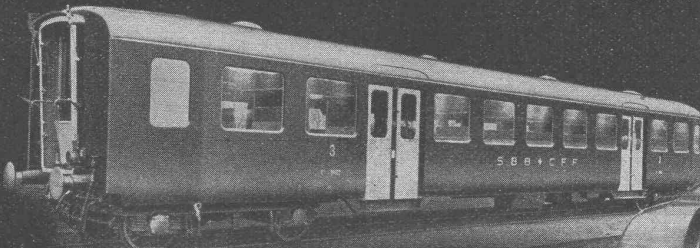
Schweiz. Wagons- u. Aufzügefabrik A G

SCHLIEREN - ZÜRICH



Modernste Personen- u. Waren-
aufzüge. Schwerlastenaufzüge
bis 25 t. Hochaufzüge. Pater-
noster (Umlaufaufzüge)

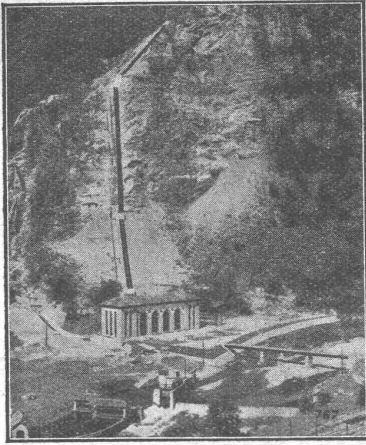
Fahrtreppen für 4000/8000
Personen stündlich



Motorwagen, Anhängewagen,
Güterwagen jed. Art für Haupt-
und Nebenbahnen. Auto- und
Trolleybus-Karosserien

Spezialabteilung für Flugzeugbestandteile





ATELIERS DES CHARMILLES S.A., GENÈVE

PIOTTINO - SUISSE

330 M DE CHUTE

DEUX TURBINES FRANCIS DE 35 500 CV

TURBINES HYDRAULIQUES

CHARMILLES-GENEVE



SCOTONI

seit 1890 bekanntes Baugeschäft
für Hoch- und Tiefbau

besorgt sämtliche Erdarbeiten, Maurerarbeiten,
Beton- und Eisenbetonbauten, Strassenbauten

übernimmt Neubauten,
Reparaturen

A.-G. Eugen Scotoni-Gassmann, Zürich

Hoch- und Tiefbau-Unternehmung, Schaffhauserstrasse 114
Telephon 61.636/37

Zugkraftmesser
mit Anzeigevorrichtung



Zur Ermittlung von Zugkräften, Gewichten von Lasten
und zum Spannen von Drähten usw.
Für max. Belastung bis 20,000 kg

MANOMETER A. G. ZÜRICH
Stampfenbachstrasse 61 Telephon 20.423



Zäune

aus Holz, Eisen und Drahtgeflecht
ZAUN-FABRIK J. MÜLLER & CO.
LÖHNINGEN (Schaffhausen), Telephon 85.17
ZÜRICH, Bucheggstr. 24, Telephon 62.845
ST. GALLEN, Leonhardstr. 41, Telephon 25.386



Moeri A.G. Luzern



UTO-Aufzüge

Moderne Ausführung
Geräuschloser Lauf
Grösste Unfallsicherheit

UTO
Aufzug- und Kranfabrik A.-G.
ZÜRICH 9