

Objektyp: **Advertising**

Zeitschrift: **Schweizerische Bauzeitung**

Band (Jahr): **111/112 (1938)**

Heft 11

PDF erstellt am: **19.09.2024**

Nutzungsbedingungen

Die ETH-Bibliothek ist Anbieterin der digitalisierten Zeitschriften. Sie besitzt keine Urheberrechte an den Inhalten der Zeitschriften. Die Rechte liegen in der Regel bei den Herausgebern. Die auf der Plattform e-periodica veröffentlichten Dokumente stehen für nicht-kommerzielle Zwecke in Lehre und Forschung sowie für die private Nutzung frei zur Verfügung. Einzelne Dateien oder Ausdrucke aus diesem Angebot können zusammen mit diesen Nutzungsbedingungen und den korrekten Herkunftsbezeichnungen weitergegeben werden. Das Veröffentlichen von Bildern in Print- und Online-Publikationen ist nur mit vorheriger Genehmigung der Rechteinhaber erlaubt. Die systematische Speicherung von Teilen des elektronischen Angebots auf anderen Servern bedarf ebenfalls des schriftlichen Einverständnisses der Rechteinhaber.

Haftungsausschluss

Alle Angaben erfolgen ohne Gewähr für Vollständigkeit oder Richtigkeit. Es wird keine Haftung übernommen für Schäden durch die Verwendung von Informationen aus diesem Online-Angebot oder durch das Fehlen von Informationen. Dies gilt auch für Inhalte Dritter, die über dieses Angebot zugänglich sind.

SCHWEIZERISCHE BAUZEITUNG

WOCHENSCHRIFT FÜR ARCHITEKTUR / INGENIEURWESEN / MASCHINENTECHNIK
REVUE POLYTECHNIQUE SUISSE

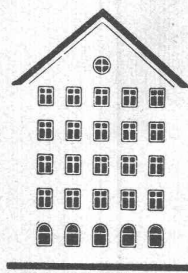
ORGAN DES SCHWEIZERISCHEN INGENIEUR- UND ARCHITEKTEN-VEREINS
UND DER GESELLSCHAFT EHEMAL. STUDIERENDER DER EIDG. TECHN. HOCHSCHULE
GEGRÜNDET 1883 VON ING. A. WALDNER / HERAUSGEGEBEN VON ING. C. JEGHER

Vereins-Mitglieder, beim Verlag: Schweiz 32 Fr.,
Ausland 40 Fr. jährl.; Nicht-Mitglieder: Schweiz
40 Fr.; Ausland 50 Fr., postamtlich abonniert
40 Fr. zuzüglich Gebühren. / Einzel-Nr. 1 Fr.

VERLAG C. & W. JEGHER, ZÜRICH
Dianastrasse 5 / Postcheck VIII 6110
Telephon: 34507 ■ In Kommission
bei Rascher & Cie., Zürich u. Leipzig

Anzeigen durch GUGGENBUHL & HUBER,
Zürich, Hirschengraben 20, Postcheck VIII 26415,
Telephon 27816 / Der Anzeigen-Preis beträgt
pro ganze Seite 240 Fr., Rabatte nach Tarif

Fenster



Kiefer Zürich

BERCHTOLD & CO.
THALWIL TEL. 920.501



HEIZUNG

WARMWASSER / LUFTUNG
PROJEKTE UND BERATUNG KOSTENLOS
BESTE REFERENZEN

Aufzüge Lerch

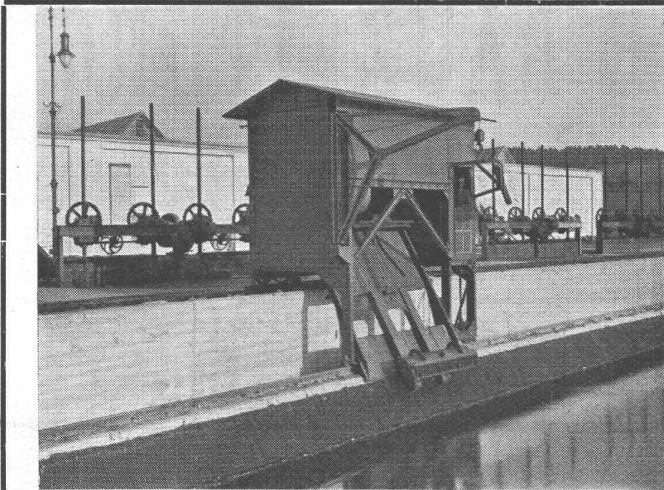
für Briefe, Speisen, Waren
erstellt
Aug. Lerch, Zürich
Oetenbachgasse 5 Tel.: 33.000



Zementzusatz
zu Beton, Mauermörtel u. Putz

macht diese wasserdicht und widerstandsfähig gegen Aggressiv-
Wasser, Oele, Masut, Petrol — erhöht die Festigkeiten — verhin-
dert Schwammbildung und Salpeterausblühungen.

FABRIKANTEN: KASP. WINKLER & CIE., ZÜRICH-ALTSTETTEN



BERNISCHE KRAFTWERKE A.-G.
ZENTRALE BANNWIL
RECHENREINIGUNGSMASCHINE
 IN- UND AUSLANDSPATENTE
MASCHINENFABRIK
JONNERET FILS AINÉ, GENÈVE
 GEGRÜNDET 1850
BESTE LÖSUNG ALLER VORKOMMENDEN AUFGABEN FÜR
RECHENREINIGUNG, IN HOCH- UND NIEDERDRUCKWERKEN
KOSTENLOSE BERATUNG UND AUSARBEITUNG VON PROJEKTEN

DÜLO
 Lotzweiler
 Dübelsteine

gesetzlich geschützt

Ständige Ausstellung: „Schweizer Baumuster-Centrale, Zürich, Talstrasse 9.

Nagelbar, schraubbar, volumenbeständig, binden mit dem Mörtel ab. Unterteilbar in $\frac{1}{4}$, $\frac{1}{2}$ und $\frac{3}{4}$ Steine. Säurenfrei. Schweiz. Drahtziegelefabrik A.-G., Lotzwil.

SCHWEIZER TAPETE
Galban die bewährte Qualität
 lichtecht u. waschbar

100% Schweizer Produkt.

Kein Verschleiß mehr! Jede beliebige Meterzahl an einem Stück erhältlich.

Hergestellt: BURGDORF A.G. PAPIERINDUSTRIE

VERKAUFSBUREAU & FABRIKLAGER BERN
 Erhältlich durch Tapetenhandlungen.

MD

Kittlose GLAS Dächer

Gebr. Tuchschild, Frauenfeld
Zürich, Löwenstr. 19, Tel. 32301

norm

Brief- und Milchkasten

Baubestandteile

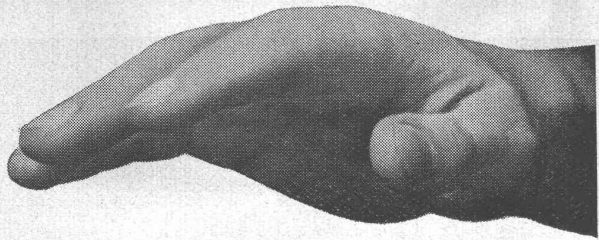
Ventilationseinsätze für Speiseschränke, Kellerfenster u.-Türen
 Kohleneinwürfe, Schuhröste u.-Kratzeisen, Teppichklopfische

metallbau ag
 zürich albisrieden telefon 70677

Zäune
 aus Holz, Eisen und Drahtgeflecht
ZAUN-FABRIK J. MÜLLER & CO.
 LÖHNINGEN (Schaffhausen), Telefon 85.17
 ZÜRICH, Bucheggstr. 24, Telefon 62.845
 ST. GALLEN, Leonhardstr. 41, Telefon 25.386

Abschleifen
 von **BÖDEN**
JEDER ART
 alle neuen Bürste
 Flächen werden
neu!
 Danken Sie
 Universal-München 2 NW

PATENTE
Hans Stickerberger
 Ingenieur
 BASEL



Winterthur- Versicherungen

gewährleisten vollkommenen Versicherungsschutz. Nähere Auskunft über Unfall-, Haftpflicht- u. Lebensversicherungen kostenlos durch die

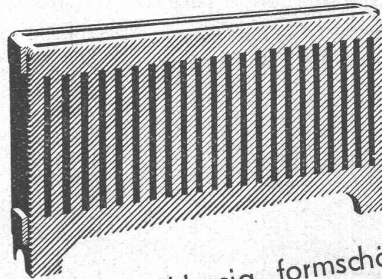
„Winterthur“

Schweizerische
Unfallversicherungs-Gesellschaft
Lebensversicherungs-Gesellschaft

Besondere Vergünstigungen für Mitglieder des Schweizerischen Ingenieur- und Architekten-Vereins bei Abschluss von Unfall-Versicherungen



OEDERLIN Radiatoren



sind erstklassig, formschön,
konkurrenzfähig im Preis

A.-G. OEDERLIN & CIE., BADEN
(Abt. KUPFERRADIATOREN)

Von **Roll**

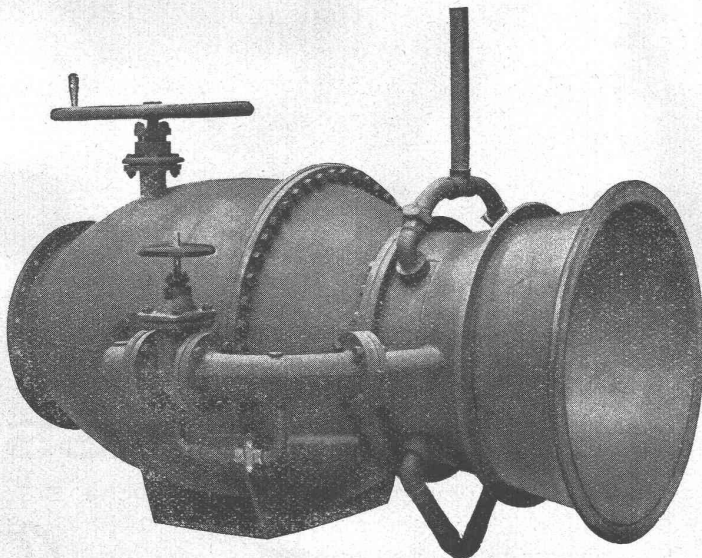
Gesellschaft der
Ludw. von Roll'schen Eisenwerke

baut im

EISENWERK KLUS

Klus (Solothurn)

seit mehr als 50 Jahren



Freilass-Regulierschieber
zu einem Staudamm.

Rohrverschlüsse

für alle industriellen
Bedürfnisse.

Bewährte Ausführungen für Wasser-
kraftanlagen.

BAG
TURGI

Bronzefabrik A.-G. Turgi

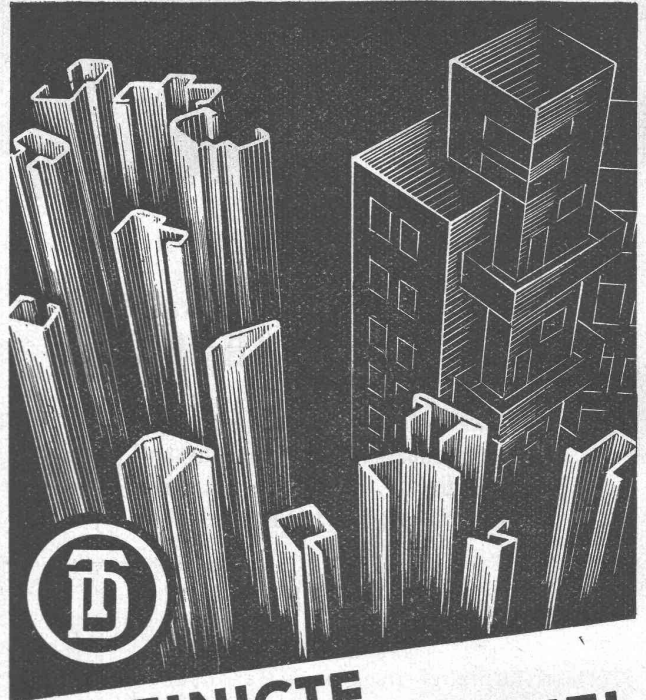
Telephon 31 111 - 31 112 - 31 113

Bauarbeiten in jedem Metall

Schaufensteranlagen, Türen, Treppengeländer,
Bankquichets, Garderoben, Briefkastenanlagen,
Schaukasten etc.



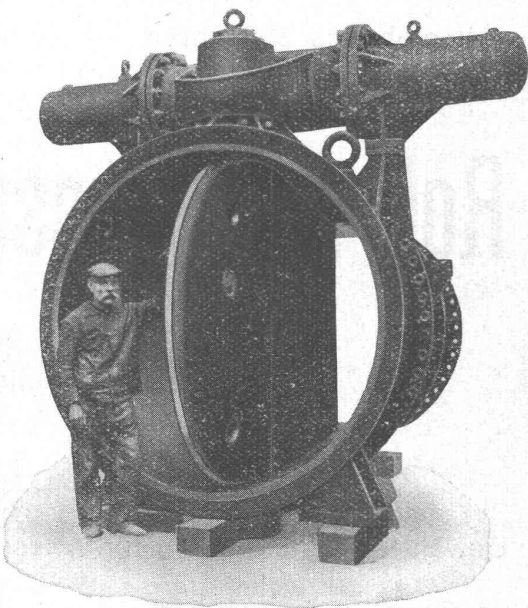
Schaufensteranlage inkl. Metalltüre sowie Bronzeschrift
montiert vor durchleuchtetem Opalüberfangglas.



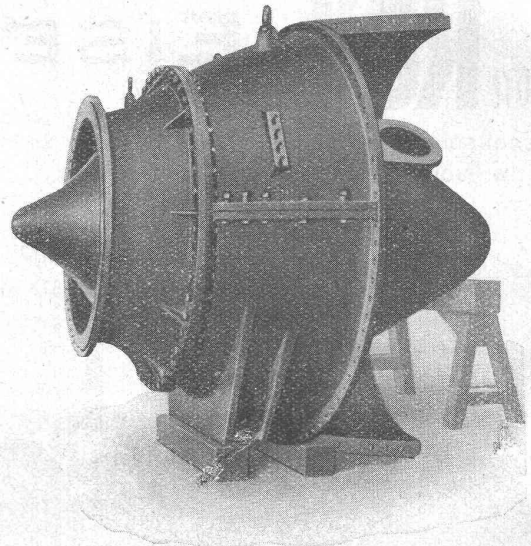
**VEREINIGTE
DRAHTWERKE AG. BIEL**

GEPRESSTE ODER GEZOGENE PROFILE
IN EISEN UND STAHL

ARDELT
EISENWASSERBAU
Regulierfähige
VERSCHLÜSSE



F
Ü
R



**TALSPERREN-
GRUNDABLÄSSE**

Maschinelle Ausrüstungen für bewegliche Brücken
Schleusen- und Wehranlagen.
Kantenschutz. Poller.



ARDELTWERKE / EBERSWALDE / BERLIN