

Objektyp: **Advertising**

Zeitschrift: **Schweizerische Bauzeitung**

Band (Jahr): **109/110 (1937)**

Heft 5

PDF erstellt am: **23.09.2024**

Nutzungsbedingungen

Die ETH-Bibliothek ist Anbieterin der digitalisierten Zeitschriften. Sie besitzt keine Urheberrechte an den Inhalten der Zeitschriften. Die Rechte liegen in der Regel bei den Herausgebern.

Die auf der Plattform e-periodica veröffentlichten Dokumente stehen für nicht-kommerzielle Zwecke in Lehre und Forschung sowie für die private Nutzung frei zur Verfügung. Einzelne Dateien oder Ausdrucke aus diesem Angebot können zusammen mit diesen Nutzungsbedingungen und den korrekten Herkunftsbezeichnungen weitergegeben werden.

Das Veröffentlichen von Bildern in Print- und Online-Publikationen ist nur mit vorheriger Genehmigung der Rechteinhaber erlaubt. Die systematische Speicherung von Teilen des elektronischen Angebots auf anderen Servern bedarf ebenfalls des schriftlichen Einverständnisses der Rechteinhaber.

Haftungsausschluss

Alle Angaben erfolgen ohne Gewähr für Vollständigkeit oder Richtigkeit. Es wird keine Haftung übernommen für Schäden durch die Verwendung von Informationen aus diesem Online-Angebot oder durch das Fehlen von Informationen. Dies gilt auch für Inhalte Dritter, die über dieses Angebot zugänglich sind.

Ein Dienst der *ETH-Bibliothek*
ETH Zürich, Rämistrasse 101, 8092 Zürich, Schweiz, www.library.ethz.ch

<http://www.e-periodica.ch>

STEHLE & GUTKNECHT

AKTIENGESELLSCHAFT

SULZER ZENTRALHEIZUNGEN

BASEL

erstellt im Kunstmuseum Basel die Pumpen-Warmwasserheizung mit Luftkonditionierung „System Sulzer“ für die Ausstellungs- und Verwaltungsräume, sowie die Dampfheizung für die Oberlichter

BÄRENFELSERSTRASSE 40/47

TELEPHON NR. 24.952

Messinstrumente:

Druckmesser
Temperaturmesser
Drehzahlmesser

Armaturen:

Absperr-Organ
Überwachungs-Organ
Förderungs-Organ

Manometer A.G., Zürich

Stampfenbachstrasse 61

Haupteingänge

Drehtüren

Glaswände

Schiebefenster

Metallbestuhlung

im neuen KUNSTMUSEUM
ausgeführt durch

METALLBAU KOLLER BASEL

Holeestrasse 85

Telephon 42.848

SCHWEIZERISCHE SEIL-INDUSTRIE SCHAFFHAUSEN

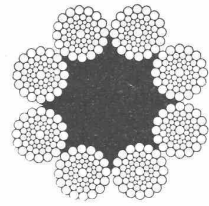
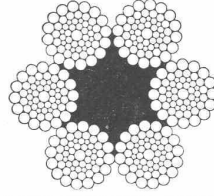
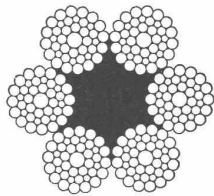
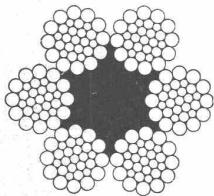
Gegründet
1839

vormals C. Oechslin zum Mandelbaum

Gegründet
1839

STAHLDRAHTSEILE

Für schwere Beanspruchungen bewähren sich am besten



unsere PATENTIERTEN „OX-LAY-IDEAL-KONSTRUKTIONEN“ (+ Patent und D. R. P.)

Gummiboden - Beläge

Marke „Sucoflor“



in Platten und Bahnen, uni und marmoriert
der ideale Belag für Fussböden und Treppen



SUHNER & CO., HERISAU

Gummiwerke - Telephon 51.831

Lieferung und Verlegung durch LINOLEUM- und GUMMI-FACH-GESCHÄFTE
Bezugsquellen-Nachweis



Wärmemengenzähler

für die Messung des Wärme-
verbrauchs von Warmwasser-
Heizungsanlagen.

Unmittelbare Ablesung der ab-
gegebenen Wärmemenge in
kcal. Gleichzeitige Anzeige
der Wassermenge und der Tem-
peraturdifferenz. Keine Hilfs-
stromquelle. Verwendung von
Wassersählern mit magnetischer
Kupplung. Messung der Tempe-
raturdifferenz durch Thermo-
elemente in einfachster Schaltung.

Verlangen Sie die Druckschrift SH 5094b

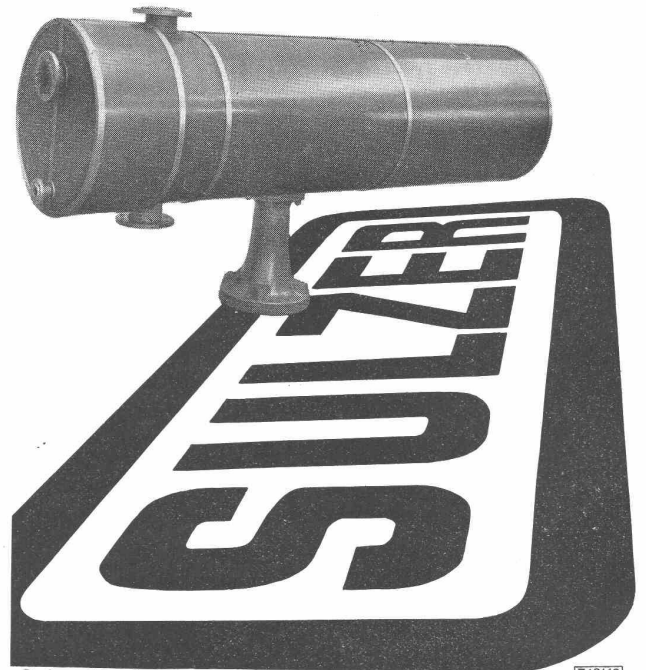
Col 213

SIEMENS

ELEKTRIZITÄT SERZEUGNISSE A.G.
ABT. SIEMENS & HALSKE

ZÜRICH - LAUSANNE

In solchen Gegenstromapparaten wird
Dampf, aus dem vorher Kraft erzeugt
wurde, in Warmwasser umgeformt, durch
welches die Fernheizung ganzer Häuser-
blöcke und Quartiere gespiesen wird.

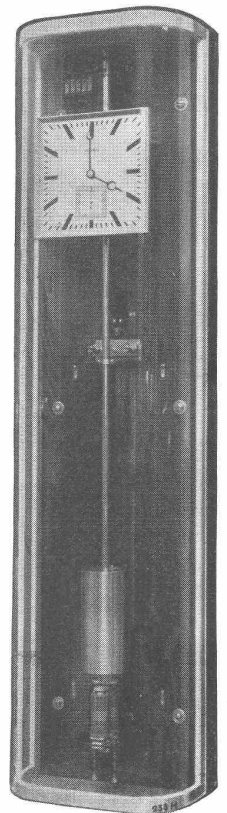


Gebrüder Sulzer, Aktiengesellschaft, Winterthur

Z 12119

ELEKTRISCHE MUTTERUHR
MIT SEKUNDENPENDEL
PRÄZISIONSWERK MIT
PENDEL AUS INVARSTAHL

WIR BAUEN:
Elektrische Uhren seit 75 Jahren



ABTEILUNG:
Elektrische Uhren

FAVAG

Fabrik elektr. Apparate A. G.
NEUENBURG

S. T. S. Schweizer. Technische Stellenvermittlung
 Service Technique Sulsse de placement
 Servizio Tecnico Svizzero di collocamento
 Swiss Technical Service of employment

ZÜRICH, Tiefenhöfe 11 — Telefon: 35.426 — Telegramme: INGENIEUR ZÜRICH.
 Für Arbeitgeber kostenlos. Für Stellensuchende Einschreibgebühr 2 Fr. für 3 Monate.
 Bewerber wollen Anmeldebogen verlangen. Auskunft über offene Stellen und Weiterleitung von Offerten erfolgt nur gegenüber Eingeschriebenen.

Maschinen-Abteilung.

- 769 Dipl. Elektro-Techniker, abgeschloss. Werkstattlehre, gute Praxis. Schweizerfirma Uebersee. (Englisch u. Französisch). Nicht über 30 Jahre, ledig. Sofort.
- 49 Konstrukteur, Bewerber mit Kenntn. im Ofenbau für Koks- u. Oelfeuerungen bevorzugt. Dauerstelle. Sofort. Deutsche Schweiz.
- 51 Ingenieur od. Techniker, mit Erfahrungen im Warmpressen u. Schmieden von Aluminiumlegierungen, zur Leitung einer Spezialabteilung. Schweiz
- 61 Elektro-Techniker, mit Erfahrung im elektr. Apparatebau. Alter max. 35 Jahre. Deutsche Schweiz.
- 65 Junger Maschinen-Techniker, als Assistent des Betriebsleiters. Sofort.
- 69 Fabrikationschef, mit gründl. Kenntn. von Fabrikationsmethoden u. Vorkalkulationen, befähigt zur Herstellung der techn. Zeichnung-n, zur Leitung einer feinmechanischen Fabrik. Französisch. Westschweiz.

- 71 Erfahr. Konstrukteur, mit Konstruktionspraxis für stationären Dampfmaschinenbau u. Schiffsdampfmaschinenbau, mögl. auch Schiffshilfsmaschinen. Sofort. Norddeutschland.
 - 73 Erfahr. Konstrukteur, für Schiffsrohrleitungen für Dampf- u. Motorschiffe. Sofort. Norddeutschland.
 - 75 Erfahr. Konstrukteur, für Apparatebau der chem. Industrie, insbesondere Oele. Sofort. Norddeutschland.
 - 77 Erfahr. Konstrukteur, für Hochdruckkessel, einschl. Rostbau, event. ein erfahrener Ofert-Ingenieur für Niederdruckkessel. Sofort. Norddeutschland.
 - 79 Dipl. Chemiker-Ingenieur, Erfahrung im Elektro-Ofenbetrieb u. Elektrolysen-Verfahren, für Laboratoriumsarbeiten. Staatsstellung Orient. Für Bewerbung Flugpostformulare verlangen.
 - 81 Konstrukteur, für Werkstattzeichnungen, mit Erfahrungen im Kranbau. Sofort. Süddeutschland.
- Es sind noch offen die Stellen: 1, 5, 19, 25 (16. Januar) und 35 (23. Januar).

Bau-Abteilung.

- 36 Jüng. Eisenbeton-Ingenieur, selbständiger Statiker, Dauerstellung. Ingenieur-Bureau deutsche Schweiz.
 - 42 Dipl. Bau-Ingenieur, Statiker, mind. 5 jährige Eisenbetonpraxis. Nach Brasilien. Es ist noch offen die Stelle: 24 (23. Januar).
- Jüng. Hoch- u. Tiefbau-Techniker mit abgeschl. Technikumbildung, für Beschäftigung in Deutschland, wollen sich melden bei der S. T. S.



**B. ZÖLLIG
 SÖHNE**
 Holz-
 Konstruktionen
ARBON

Spezialität:
**AUSFÜHRUNG in der
 HETZERBAUWEISE**
 FÜR LAGER-, TURN- UND
 FABRIKHALLEN
 LEHRGERÜSTE UND KIRCHEN

**Das Inserat
 ist das einfachste
 und wirksamste
 Reklamemittel**

Jüngerer, dipl.
Bautechniker
 mit 5. und 7. Semester E. T. H. und guter Praxis sucht Stelle auf Architekturbureau, auch für Wettbewerbe. — Offerten unter Chiffre Z. O. 2562 befördert Rudolf Mosse, A.-G., Zürich.



KISSLING-TORE
 Neuzzeitliche, patentamtlich geschützte Konstruktion, für Garagen, Hallenbauten, Magazine etc.
 Solid! Billig!
 Als Kipptor, als Schiebetor, als gekuppelte, zweiflügelige Tore mit automatischer Arretierung.
 Prospekte.
H. KISSLING
 Eisenbau A.G. BERN

Auf Architekturbureau Central-schweiz, wird behufs Ausarbeitung von Projekten für katholischen Kirchenbau, gut ausgewiesener, künstlerischerveranlagter

ARCHITEKT
 zu baldigem Eintritt gesucht. — Offerten unter Chiffre Z. H. 2619 befördert
Rudolf Mosse, A.-G., Zürich.

PATENTIERTE
 ERWIRKT **H. KIRCHHOFER**
 ZÜRICH LOEWENSTR. 51

Antike
 Oefen und Kacheln
 in größter Auswahl. A. Künzler-Grob, Staad bei Rorschach.



**Zell-Ton
 Platten**
 für Zwischenwände
 gute Verputzunterlage

Der Verputz hält prima

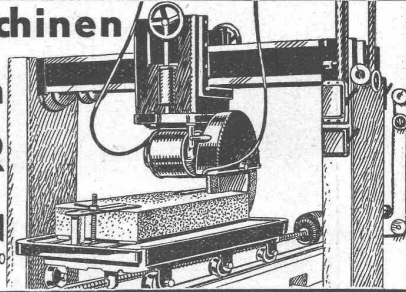
Prospekt und unverbindliche Auskunft durch die
 Zürcher Ziegeleien AG. | Talstrasse 83 | Zürich

Stadt St. Gallen. Stelle - Ausschreibung.
 Beim Elektrizitätswerk der Stadt St. Gallen ist die Stelle eines **technischen Adjunkten II. Klasse**

zu besetzen. Verlangt werden abgeschlossene technische Hochschulbildung, Befähigung für theoretische Untersuchungen und Leitung des Netzbetriebes, wenn möglich praktische Betätigung in Konstruktionsfirma und Werkbetrieb. — Aufnahmeprüfung in die Pensionskasse ist Anstellungsbedingung. — Jahresbesoldung nach Verordnung Fr. 5500.— bis Fr. 8400.—, abzüglich Gehaltsabbau und Einzahlungen in die Pensionskasse. — Antritt spätestens 1. Mai 1937.
 Anmeldungen unter Beilage von Zeugnisabschriften bis 15. Februar 1937 an den Vorstand der Verwaltung der Technischen Betriebe.
 St. Gallen, 26. Januar 1937.

VERWALTUNG DER TECHNISCHEN BETRIEBE.
GESUCHT: Für 20jährigen, tüchtigen Westschweizer mit zwei Jahren Technikum und ein Jahr Praktikum eine **VOLONTARSTELLE** bei einem Architekten der Ostschweiz (Thurgau, St. Gallen od. Schaffhausen vorgezogen). — Auskunft erteilt A. Frei, Lehrer, Felben, Thurgau.

Spezialmaschinen
 für
Glas u. Stein
S. MÜLLER
 Maschinenbau
WALLISELEN
 Neue Winterthurerstrasse 120
 Telefon 932.567



SCHLEUDERGUSS-MUFFENROEHREN
 5 Meter Baulänge



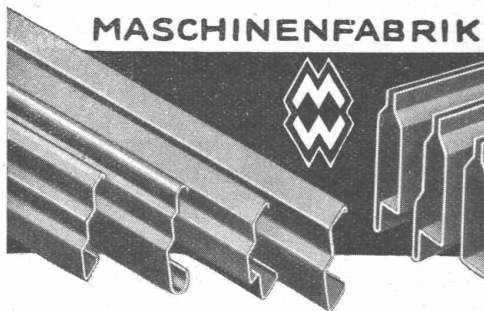
KÄGI & CO., WINTERTHUR

*Geradlinig und scharfkantig
sind die auf*

**Weingarten-
Profilpressen DRP.**

hergestellten Kantungen.

- *Bruch sichere und biegungsfreie
Konstruktion*
- *Zahlreiche Lieferungen nach
dem In- und Auslande*



WEINGARTEN

vorm. Hch. Schatz A-G.
WEINGARTEN, WUERTT.

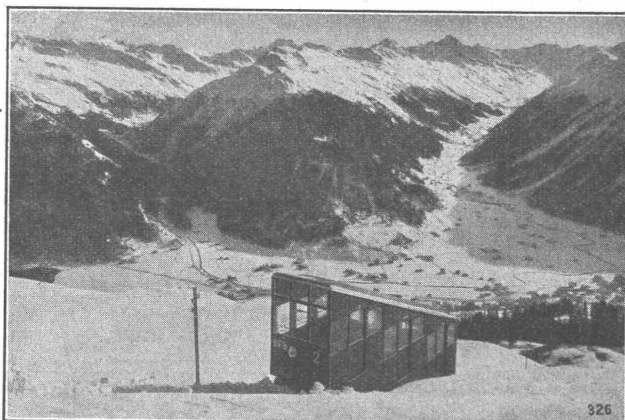
Gesellschaft der L. von Roll'schen Eisenwerke, Gerlafingen

Gegründet 1823

Gegründet 1823

Werk „**Giesserei Bern**“ in Bern

Konstruktionswerkstätten,
Eisengiesserei



Seilbahn Parsenn, Davos,
gebaut in zwei Sektionen von 1200 und 1893 m Länge.

Standseilbahnen

- Hebezeuge
- Schützenanlagen und Wehreinrichtungen
- Eisenbahnmaterial
- Zahnradbahnmaterial
- Kabelbaggeranlagen
- Allgem. Maschinenbau



Telegramme: Giesserei Bern
Telephon: 25.066