

Objektyp: **Advertising**

Zeitschrift: **Schweizerische Bauzeitung**

Band (Jahr): **109/110 (1937)**

Heft 26

PDF erstellt am: **19.09.2024**

Nutzungsbedingungen

Die ETH-Bibliothek ist Anbieterin der digitalisierten Zeitschriften. Sie besitzt keine Urheberrechte an den Inhalten der Zeitschriften. Die Rechte liegen in der Regel bei den Herausgebern. Die auf der Plattform e-periodica veröffentlichten Dokumente stehen für nicht-kommerzielle Zwecke in Lehre und Forschung sowie für die private Nutzung frei zur Verfügung. Einzelne Dateien oder Ausdrucke aus diesem Angebot können zusammen mit diesen Nutzungsbedingungen und den korrekten Herkunftsbezeichnungen weitergegeben werden. Das Veröffentlichen von Bildern in Print- und Online-Publikationen ist nur mit vorheriger Genehmigung der Rechteinhaber erlaubt. Die systematische Speicherung von Teilen des elektronischen Angebots auf anderen Servern bedarf ebenfalls des schriftlichen Einverständnisses der Rechteinhaber.

Haftungsausschluss

Alle Angaben erfolgen ohne Gewähr für Vollständigkeit oder Richtigkeit. Es wird keine Haftung übernommen für Schäden durch die Verwendung von Informationen aus diesem Online-Angebot oder durch das Fehlen von Informationen. Dies gilt auch für Inhalte Dritter, die über dieses Angebot zugänglich sind.

SCHWEIZERISCHE BAUZEITUNG

WOCHENSCHRIFT FÜR ARCHITEKTUR / INGENIEURWESEN / MASCHINENTECHNIK
 REVUE POLYTECHNIQUE SUISSE

ORGAN DES SCHWEIZERISCHEN INGENIEUR- UND ARCHITEKTEN-VEREINS
 UND DER GESELLSCHAFT EHEMAL. STUDIERENDER DER EIDG. TECHN. HOCHSCHULE
 GEGRÜNDET 1883 VON ING. A. WALDNER / HERAUSGEGEBEN VON ING. C. JEGHER

Vereins-Mitglieder, beim Verlag: Schweiz 32 Fr.,
 Ausland 40 Fr. jährl.; Nicht-Mitglieder: Schweiz
 40 Fr.; Ausland 50 Fr., postamtlich abonniert
 40 Fr. zuzüglich Gebühren. / Einzel-Nr. 1 Fr.

VERLAG C. & W. JEGHER, ZÜRICH
 Dianastrasse 5 / Postcheck VIII 6110
 Telefon: 34.507 ■ In Kommission
 bei Rascher & Cie., Zürich u. Leipzig

Inserate durch die A.-G. der Unternehmungen
 RUDOLF MOSSE, Zürich, Basel. / Die
 viergespaltene Colonelzeile 50 Cts., Titelseite
 80 Cts., ausländ. Anzeigen 60 Cts., Titelseite 1 Fr.

Licht Kraft Telephon Lichtsignal-Anlagen

G. Pfenninger & Co., Zürich

Telephon 71.110 Aegerterstrasse 8

| | | |
|---|---|--|
| <p>Eisenbeton-Tabellen von Prof. Dr. M. Ritter Interpolierbare Tabellen von Ing. G. Griot Statistisches Tabellenwerk VSB</p> | } | <p>benützt jeder Ingenieur mit Vorteil. - Verlangen Sie Prospekte und neuesten Verlagskatalog. Verlag AG. Gebr. Leemann & Co., Zürich 2 oder durch jede Buchhandlung.</p> |
|---|---|--|

Das ZIEGELDACH *schützt dein Haus*

CARL MAIER & CIE.

Fabrik elektr. Apparate u. Schaltanlagen

SCHAFFHAUSEN

Elektrische Kirchenglocken-Antriebe

mit oder ohne automatische Betätigung durch Turmuhr

Natürliches Läuten

GLASDACH

KITTLOS MIT BLEIBANDEN

Ausführung auf Holz, Eisen und Beton
 Umdecken gekitteter Glasdächer

JAKOB SCHERRER ZÜRICH 2
 Allmendstrasse 5/7 Telefon 57.980

ATELIERS DES CHARMILLES S. A., GENÈVE

PIOTTINO - SUISSE

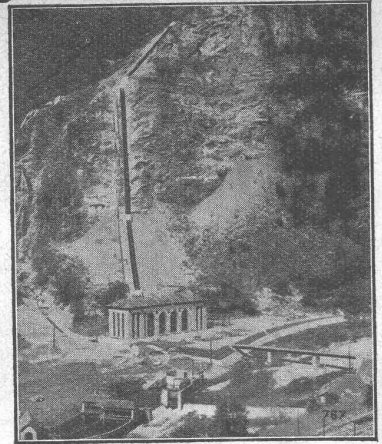
330 M DE CHUTE

2 TURBINES

FRANCIS DE 35 500 CV

TURBINES-HYDRAULIQUES

CHARMILLES - GENÈVE



Gesellschaft der L. von Roll'schen Eisenwerke, Gerlafingen

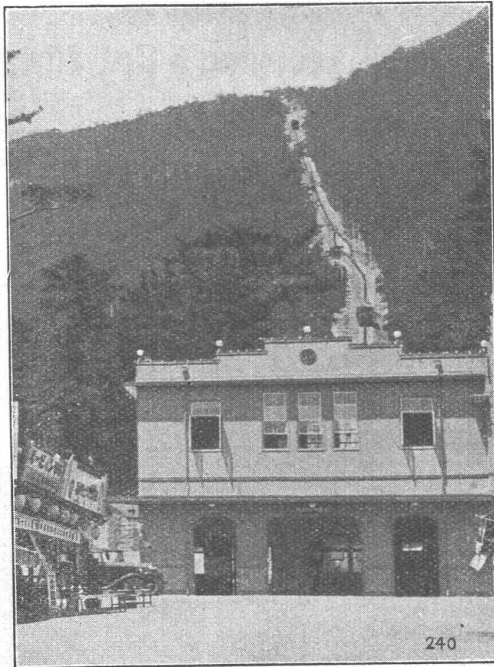
Gegründet 1823

Werk **„Giesserei Bern“**

Gegründet 1823

in Bern

Konstruktionswerkstätten,
Eisengiesserei



Seilbahn Yashima,
Japan.

Standseilbahnen

- Hebezeuge
- Schützenanlagen und Wehreinrichtungen
- Eisenbahnmaterial
- Zahnradbahnmaterial
- Kabelbaggeranlagen
- Allgem. Maschinenbau



Telegramme: Giesserei Bern
Telephon: 25.066

SCHWEIZERISCHE SEIL-INDUSTRIE SCHAFFHAUSEN

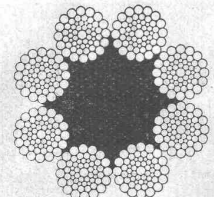
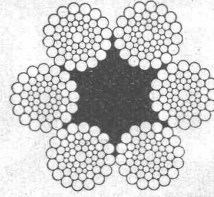
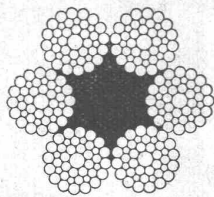
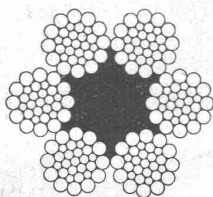
Gegründet 1839

vormals C. Oechslin zum Mandelbaum

Gegründet 1839

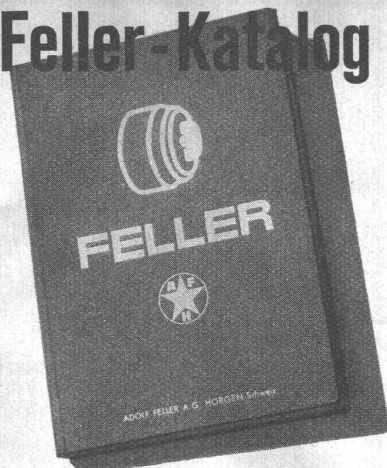
STAHLDRAHTSEILE

Für schwere Beanspruchungen bewähren sich am besten



unsere **PATENTIERTEN „OX-LAY-IDEAL-KONSTRUKTIONEN“** (+ Patent und D. R. P.)

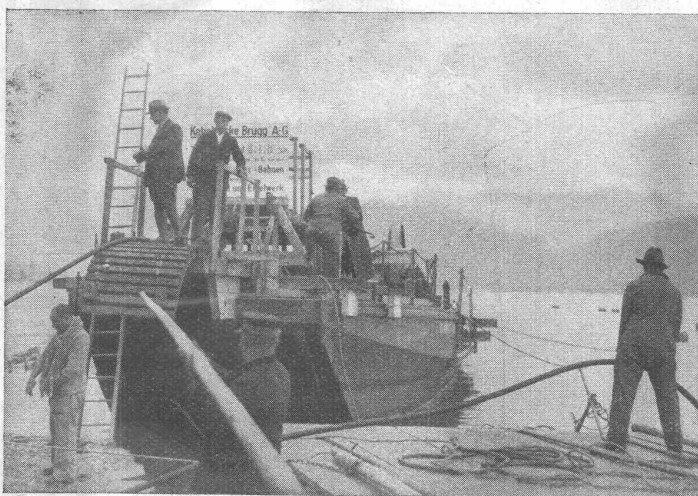
Der neue Feller-Katalog



ist ein wertvolles, übersichtliches
Nachschlagewerk für den Elektro-
fachmann. Schreiben Sie uns bitte,
wenn Sie diese Ausgabe wünschen.

Adolf Feller A.-G., Fabrik elektr. Apparate Horgen, Telefon 924.551

BLEIKABEL aller Art



Verlegung eines Telephonkabels von 2620 m (in einer Länge) und 30 t Bruttogewicht durch den obern Zürichsee zwischen Rapperswil und Lidwil (Schwyz) — Etzelwerk — für die Schweiz. Bundesbahnen. 17. August 1937.

Ankunft des Verlegeschiffes in Rapperswil

für **Starkstrom** — Hoch- und Nieder-
spannung —
und **Schwachstrom** für sämtliche Ver-
wendungszwecke.

Unsere Abteilung DRAHTSEILEREI liefert **Drahtseile** von
auserlesenem Stahlmaterial bis zu den höchsten Bruch-
festigkeiten in gewöhnlichen und Spezialkonstruktionen
- wie Seale, Warrington, Filler-Wire und Fisea -, in
gewöhnlicher und unsrer patentierten Machart

„TRU-LAY-BRUGG“

mit vorgeformten Drähten u. Litzen, spannungs-u. drallfrei.

„TRU-LAY-BRUGG“ garantiert

längere Lebensdauer,
grössere Sicherheit,
leichtere Handhabung.
wirtschaftliche Vorteile.

Anwendungsgebiete: Aufzüge (Einbau durch die Auf-
zugslieferanten), Kranen, Winden, Rammen, Rangier- u.
Schrapperanlagen, Löffel- und Kabelbagger, **Berg- und
Luftseilbahnen** etc.

KABELWERKE BRUGG AG.

VENTILATIONEN



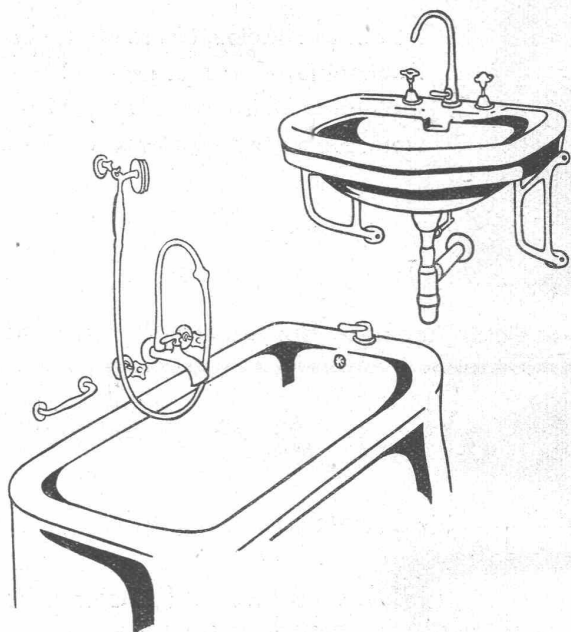
Begründet 1890

Küchen-Ventilationsanlagen, Garage-Lüftungen, Luft-Filtrieranlagen
Luft-Konditionierung (Luft-Erwärmung, -Kühlung und -Filtrierung)
für bewohnte Räume, Restaurants, Kinos, Krankenhäuser, etc.

Ausschliessliche Spezialfabrik

Ventilator A.-G., Släfa - Zürich

Telephon 930.136



Wir sind die
freie
Grosshandelsfirma
 der sanitären Branche,

Vertreter von in-
 und ausländischen Werken
 und Fabriken,

und bieten Ihnen
 wesentliche Vorteile im
 Einkauf von:

Waschtischen, Ausgüssen, W.C.-Schüsseln in Fayence u. Feuerton

Badewannen, freistehend und zum einbauen, gussemailliert

Badewannen in Stahlblech, aussen und innen emailliert

Armaturen, vernickelt und verchromt

Holz- und Gasbadeöfen etc.

Verlangen Sie gefl. unsere Offerten und Vertreterbesuch



„SABAG“
SANITÄRE APPARATE BIEL A.G.

Centralstrasse • Telephon 30.62 und 30.63 • Permanente Ausstellung