

Objektyp: **Advertising**

Zeitschrift: **Schweizerische Bauzeitung**

Band (Jahr): **109/110 (1937)**

Heft 23

PDF erstellt am: **22.09.2024**

Nutzungsbedingungen

Die ETH-Bibliothek ist Anbieterin der digitalisierten Zeitschriften. Sie besitzt keine Urheberrechte an den Inhalten der Zeitschriften. Die Rechte liegen in der Regel bei den Herausgebern. Die auf der Plattform e-periodica veröffentlichten Dokumente stehen für nicht-kommerzielle Zwecke in Lehre und Forschung sowie für die private Nutzung frei zur Verfügung. Einzelne Dateien oder Ausdrucke aus diesem Angebot können zusammen mit diesen Nutzungsbedingungen und den korrekten Herkunftsbezeichnungen weitergegeben werden. Das Veröffentlichen von Bildern in Print- und Online-Publikationen ist nur mit vorheriger Genehmigung der Rechteinhaber erlaubt. Die systematische Speicherung von Teilen des elektronischen Angebots auf anderen Servern bedarf ebenfalls des schriftlichen Einverständnisses der Rechteinhaber.

Haftungsausschluss

Alle Angaben erfolgen ohne Gewähr für Vollständigkeit oder Richtigkeit. Es wird keine Haftung übernommen für Schäden durch die Verwendung von Informationen aus diesem Online-Angebot oder durch das Fehlen von Informationen. Dies gilt auch für Inhalte Dritter, die über dieses Angebot zugänglich sind.

Schön

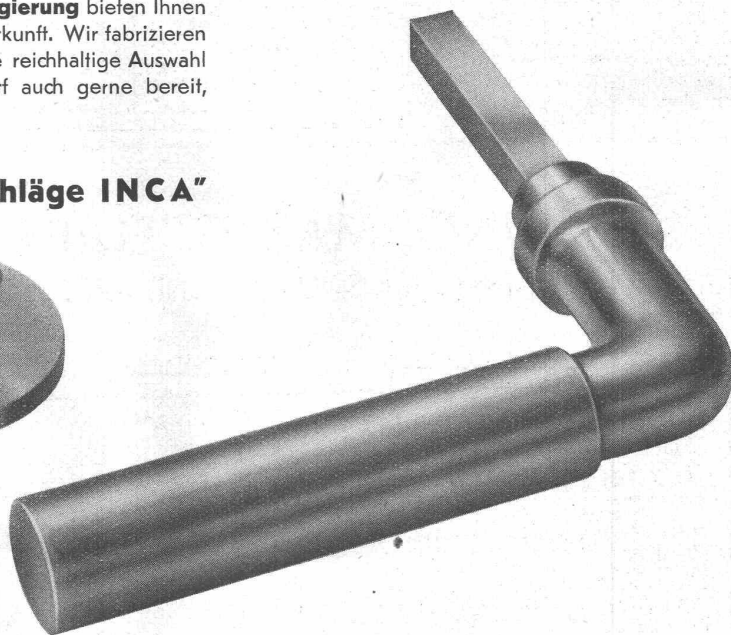
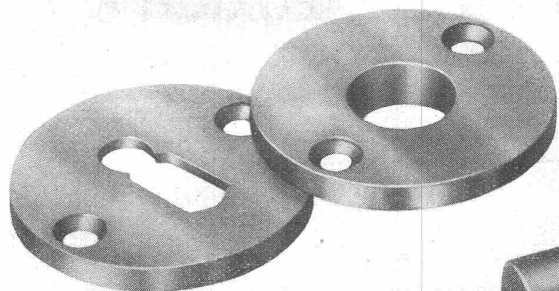
Billig

Dauerhaft

Die bewährten INCA-Beschläge in **Neusilber** und **Zinklegierung** bieten Ihnen die maximalen Vorteile und sind rein schweizerischer Herkunft. Wir fabrizieren sie seit vielen Jahren in grossen Serien und haben eine reichhaltige Auswahl ständig am Lager, wir sind aber bei grösserem Bedarf auch gerne bereit, neue Typen zu fabrizieren.

Verlangen Sie unseren illustrierten Katalog:

„Schweizer Baubeschläge INCA“

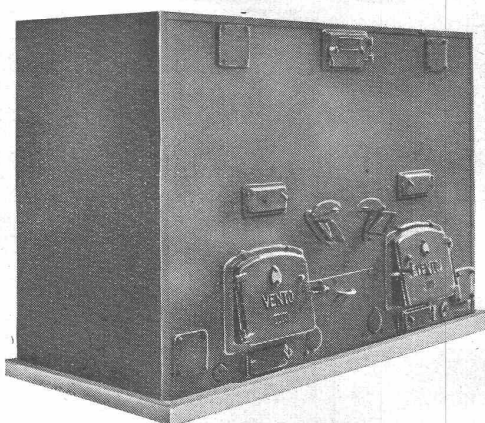


INJECTA A G

Spritzgusswerke und Apparatefabrik, Teufenthal bei Aarau (Schweiz) - Telefon Nr. 8242

von ROLL *Gesellschaft der Ludw. von Roll'schen Eisenwerke*
EISENWERK KLUS **KLUS**
 (SOLOTHURN)

Kluser-Zentralheizungs-Material



VENTO - Kessel

Die modernen HELIOS-Radiatoren

gefällige solide Form; geringer Wasserinhalt; rasche Aufheizung

Die bewährten gusseisernen Gliederkessel „CLUS“

für Warmwasser, Heisswasser und Dampfheizung in Grössen von 0,7 bis 55 m² Heizfläche, bekannt unter dem Namen PYROVAS, THERMOVAS, NEOVAS

Der halbautomatische VENTO-Kessel

zur Verfeuerung billiger Brennstoffe, wie feinkörnigen Anthrazit, Koks oder Magerkohle

Wärmeplatten, Wärmeschränke, Wärmetische, Leimwärmer, Abluftklappen, Abluftgitter, Rippenrohre, Formstücke, Flanschen, u. s. w.

Kluser Armaturen

aus Edeltguss, Stahlguss, Bronze oder Speziallegierungen, für Kaltwasser, Heisswasser, Dampf, Benzin, Petrol, Oel, Leuchtgas, Säuren, Laugen, pulverige und breiartige Stoffe.

S-Ventile, Bogen- u. Freistrom-Ventile, Durchgangs- u. Eck-Rückschlagventile, Kolbenventile, Sicherheitsventile, Kondenswasserableiter, Filter, Keilschieber, usw. ELKINGTON-Schachtabdeckungen

Elektrizitätsausstellung 1938 in Burgdorf (S. 225 lfd. Bds.). Die Anmeldefrist ist bis 10. Dezember 1937 verlängert worden. Anmeldungen sind an den Präsidenten des Ausstellungskomitees, Dr. H. Merz, Lehrer am kantonalen Technikum Burgdorf, zu richten, der das Ausstellungsreglement jedem Interessenten gerne zustellt.

Die Sojabohne, eine nach verschiedenen Versuchen von Henry Ford u. a. zum Anbau in Europa eingeführte und dazu geeignete Hülsenfrucht, enthält 29% Kohlehydrate, 38% Eiweiss, 18% Fett und 2% Lecithin. Deutschland bringt dieser Frucht wegen ihres hohen Fett- und Eiweissgehaltes besonderes Interesse entgegen und ist bestrebt, ihre wirtschaftliche und technische Verwertung weiter zu vervollkommen. Nach den kontinuierlichen Verfahren der Hansmühlen wird die zerkleinerte Sojabohne

durch Wasser und ein Lösungsmittel aufgeschlossen. Die Extraktoren enthalten ein Paternosterwerk mit Siebkästen, über die das Lösungsmittel gesprüht wird. Nachdem sich dieses erst zu Halbmiscella, dann zu Vollmiscella angereichert hat, werden daraus Oel und Lecithin durch Destillation ausgeschieden und durch weitere Raffination zu Speiseöl und Reinceithin aufgearbeitet. Die zurückbleibende Masse wird getrocknet. Eiweiss, Stärke, Zucker, Vitamine und Fermente werden nicht zerstört. Das so gewonnene Schrot behält auch Geruch und Geschmack und wird zu Griess und Mehl vermahlen. Das Lösungsmittel bleibt im Prozess. Ausser zu Nährzwecken für Mensch und Tier, finden Zwischen- und Endprodukte in der Industrie weitgehende Verwendung z. B. zur Herstellung von Lackfarben oder Kunstpresstoffen. (Schley in «R. T. A.» 1937, Nr. 34).



ING. MAX GREUTER & CIE. ZÜRICH 8

INJEKTIONS- UND GUNIT-ARBEITEN INGENIEUR-BUREAU



Vorbereitung auf allen Schulstufen bis
Maturität und Handelsdiplom im KNABEN-
„Institut auf dem Rosenberg“ St. Gallen

(vormals: Institut Dr. Schmidt)

ZIEL: Erziehung lebensfähiger Charaktere.
METHODE: Grösstmögliche Individualisierung.
Für Jüngere: Spezielles Schulneim.

Einziges Institut mit staatlichen Sprachkursen.

33 interne und 7 externe Lehrer. 440 Kleinklassen.

Prospekte d. d. Direktion: Dr. Lusser u. Dr. Gademann.

STADT. INGENIEUR-SCHULE

Strelitz Medlenbg.

Hochbau, Tiefbau, Stahl- u. Betonbau, Heizung
u. Lüftung. Semestergeld 100.-RM. Progr. frei.

Beginn: März u. Okt.

NAEGELI & CO., BERN

PATENTANWALTSBUREAU, Bundesgasse 16

Patentverkauf od. Lizenzabgabe.

Die Inhaber der folgenden schweizerischen Patente wünschen mit schweizerischen Fabrikanten, bezw. Interessenten in Verbindung zu treten und sind gerne bereit, Lizenzen zu erteilen oder die Patente zu verkaufen:

No. 126327 vom 12. Januar 1927, auf: „Distributeur pour freins à air comprimé“.

No. 173795 vom 8. März 1934, auf: „Selbsttätige Feuerwaffe, insbesondere Maschinengewehr“.

No. 172408 vom 25. Oktober 1933, auf: „Gasdrucklader wie Maschinengewehr“.

No. 152806 vom 12. November 1930, auf: „Tranche neige“.

Gefällige Offerten oder Vorschläge werden durch Herren **NAEGELI & Co., Patentanwaltsbureau, Bundesgasse 16, in BERN**, weiterbefördert.

Sie ersparen sich Arbeit Zeit und Geld, wenn Sie Ihre Anzeigen durch **RUDOLF MOSSE**, Limmatquai 94, Zürich, spedieren lassen.

Gummi-Stiefel

la schwere Ausführung

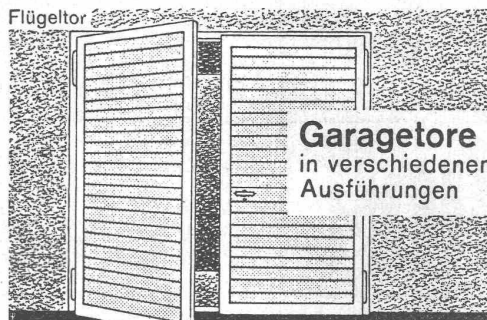
Kanal-Hosen & Strümpfe

liefern seit mehr als 60 Jahren

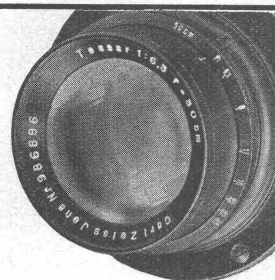
L. WACHENDORF & CO

Schweiz. Gummi- und Asbest-Gesellschaft

GEGRÜNDET 1875 **BASEL** TELEPHON 41.875



metallbau ag
zürich albisrieden telefon 70677



TECHNISCHE FOTOGRAFIE

Spezialität:

Architektur-
Aufnahmen

Baustadien, Maschinen,
Reproduktionen

H. WOLF-BENDER's Erben
Kappeler-gasse 16 **ZÜRICH 1**

S.T.S.

Schweizer. Technische Stellenvermittlung
Service Technique Suisse de placement
Servizio Tecnico Svizzero di collocamento
Swiss Technical Service of employment

ZÜRICH, Tiefenhöfe 11 — Telefon: 35.426 — Telegramme: INGENIEUR ZÜRICH.
Für Arbeitgeber kostenlos. Für Stellensuchende Einschreibgebühr 2 Fr. für 3 Monate.
Bewerber wollen Anmeldebogen verlangen. Auskunft über offene Stellen und Weiterleitung von Offerten erfolgt nur gegenüber Eingeschriebenen.

MASCHINEN-ABTEILUNG

- 985 **Betriebs-Assistent**, Werkzeugmaschinen. Siehe 30. Okt.
1013 **Fachmann**, mit nachweisb. Erfahrungen im rationellen Verpacken von Automobilen u. einzelnen Bestandteilen. Für erstkl. Kraft gutbezahlte Dauerstellung in gr. Autofabrik europ. Ausland ohne Deviseneinschränkungen.
1015 **Automobilfachmann**. Regler u. Abnahme. Siehe 13. Nov.
1039 **Maschinen-Ingenieur**, Turbomaschinen. Siehe 20. Nov.
1051 **Maschinen-Techniker**, Sterilisationsanlagen. Siehe 20. Nov.
1053 **Maschinen-Ingenieure** od. **Chemiker**, überseeische Fabrikbetriebe. Siehe 20. Nov.
1067 **Maschinen-Ingenieur**, chemische Industrie. Siehe 27. Nov.
1073 **Dipl. Maschinen-Ingenieur**, Fabrikationsbetrieb Apparatebau. Siehe 27. Nov.
1079 **Technicien-électricien**, pour réseaux secondaires. Voir 27. Nov.
1081 **Maschinen-Techniker**, mit Lehre als Werkzeugmacher.
1083 **Ingenieur** od. **Elektro-Metallurge** (Akademiker). Siehe 27. Nov.
1087 **Elektro-Ingenieur** od. **Techniker**, erf. Konstrukteur für gekapselte Hoch- u. Niederspannungsschaltanlagen. Baldmöglichst. Deutsche Schweiz.
1089 **Junger Techniker**, Wechsulbildung od. Praxis in Textilbetrieb zur Ausbildung für Betriebsuntersuchungen. Ostschweiz. Vorerst Aushilfsstelle.

- 1091 **Jüngerer Maschinen-Techniker**, 25 bis 30 Jahre, mit guter Veranlagung für Konstruktion u. gründl. Kenntnissen allg. Maschinenbau, Kalkulationswesen. Sofort. Deutsche Schweiz.
1093 **Konstruktions-Ingenieur**, mit gründl. Erfahrung im Zentrifugalpumpenbau, für grosse britische Firma.
1095 **Jüngerer Elektro-Ingenieur**, mit konstr. u. messtechn. Erfahrungen, für Entwicklung von Messwandlern, Deutsch u. Italienisch. Italienische Firma.
1097 **Ingenieur-Spezialist**, für techn. Einrichtungen von Schokoladefabriken in Osteuropa.
1099 **Dipl. Elektro-Ingenieur** od. **Techniker**, mit reicher Erfahrung im Bau u. Unterhalt von Stromverteilungsanlagen, Tarifwesen, als Betriebsleiter kommunaler Elektrizitätsversorgung. Offerten bis 5. Dez.
1101 **Jüngerer Maschinen-Techniker**, mögl. mit Erfahrung in Konstruktion von Kurvenscheiben für automatische Steuerungen. Westschweiz.

BAU-ABTEILUNG

- 712 Erf. **dipl. Bau-Ingenieur**, absolut selbständ. Statiker, Zürich.
816 **Techniker** od. **Bauführer**, mit Unternehmerpraxis. Siehe 30. Okt.
876 **Ingenieur** od. **Tiefbau-Techniker**, Abwasserreinigung. Siehe 27. Nov.
888 **Architekt** od. **dipl. Hochbau-Techniker**, als Bureauchef. Siehe 27. Nov.
896 **Bau-Ingenieure**, **Tiefbau-Techniker**, **Bauführer** u. **Bauzeichner**, mit einigen Jahren Praxis im Eisenbeton- od. Tiefbau. Beschäftigungsdauer ca. 1 Jahr. Nur militärpflichtige Bewerber werden berücksichtigt.
900 **Bau-Ingenieur**, mit abgeschl. Hochschulbildung u. grossen prakt. Erfahrungen in bedeutenden Tiefbauarbeiten u. Strassenbauten, sowie im Verkehr mit Behörden u. Unternehmern, als örtlicher Bauleiter für bedeutende Strassenbauten. Beschäftigungsdauer 3 bis 4 Jahre. Offerten bis 11. 12. 37.

BAUZEICHNER

wünscht Volontärstelle. Offerten unter Chiffre O. F. 3663 B. an Orell Füssli-Annoncen, Bern.

Gesucht:**Büro-Möbel**

zur Erweiterung des Architekturbüros.

Offerten unter Chiffre Z. N. 4729
Rudolf Mosse, A.-G., Zürich.

GESUCHT:**INGENIEURE**

für die Konstruktion, sowie aerodynamische und statische Berechnungen.

Handschriftliche Anmeldungen mit Angabe von Lebenslauf, Gehaltsansprüchen, frühestem Eintrittstermin, militärischer Einteilung, Beilage von Zeugniskopien sind zu richten unter Chiffre U. 9445 T. an die PUBLICITAS A.-G., ZÜRICH.

GESUCHT:**BAUFÜHRER**

für Krankenhausneubau, auf Januar oder Februar 1938. Nur ganz selbständige, seriöse Herren mit besten Referenzen wollen sich melden mit Angabe der Gehaltsansprüche und Antrittsmöglichkeit. — Offerten unter Chiffre Z. C. 4719 befördert

Rudolf Mosse, A.-G., Zürich.

Die Leipziger Decke

die billige Hohlsteindecke, das billige Leichtsteindach ohne Schalung ist am 1. 11. 37 in der Schweiz patentiert. Wir suchen Ziegeleien und Fachleute für Verwertung durch Kauf oder Lizenzvertrag.

Gräwer & Stromeyer, Techn. Büro
Leipzig O5 (Deutschland), Johannis-Allee 9

Kanton St. Gallen**Wallenseestrasse. - Bauleitung.**

Es wird die Stelle des örtlichen Bauleiters zur sofortigen Besetzung für den 3 bis 4 Jahre dauernden Bau der St. Gallischen Wallenseestrasse ausgeschrieben.

Erfordernisse: Bauingenieur mit abgeschlossener Hochschulbildung, grosse praktische Erfahrung in der selbständigen Leitung und Ueberwachung von Tiefbauarbeiten und Strassenbauten, sowie im Verkehr mit Behörden, Unternehmungen und Privaten. Schweizerbürger.

Bewerber wollen ihre Offerten unter Angabe ihrer bisherigen Tätigkeit und ihrer Gehaltsansprüche bis 11. Dezember 1937 schriftlich einreichen. Persönliche Vorsprache nur auf Einladung hin.

St. Gallen, den 27. November 1937.

BAUDEPARTEMENT
DES KANTONS ST. GALLEN.

OMS - Kläranlagen A.-G., Goldbach-Zürich
Zentralkläranlagen Hausklärgruben
das Frischwasser-Klärverfahren mit automatischer Schwimmsstoffabscheidung

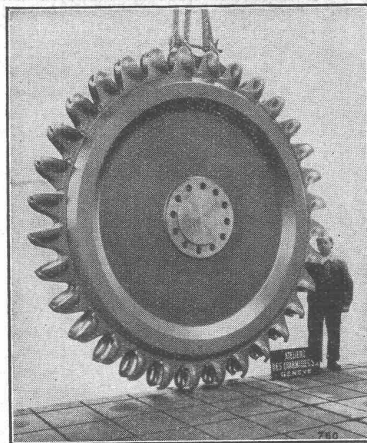
ATELIERS DES CHARMILLES S.A., GENÈVE

LA PLUS HAUTE CHUTE DU MONDE

1750 M

3 GROUPES DE 50 000 CV
DIXENCE - SUISSE

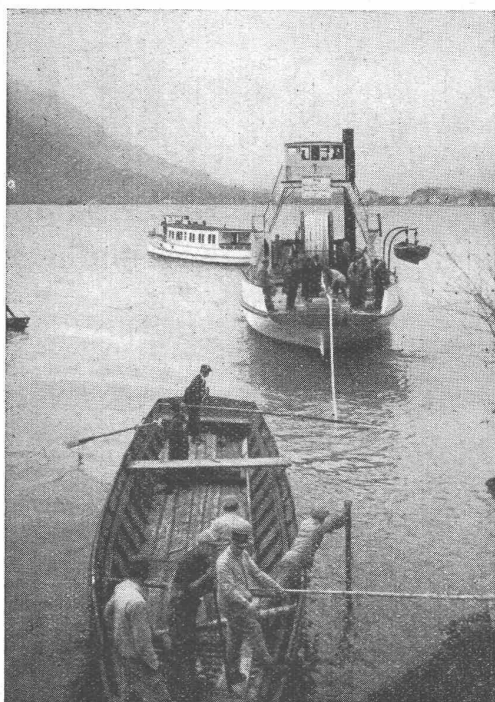
TURBINES HYDRAULIQUES CHARMILLES - GENÈVE



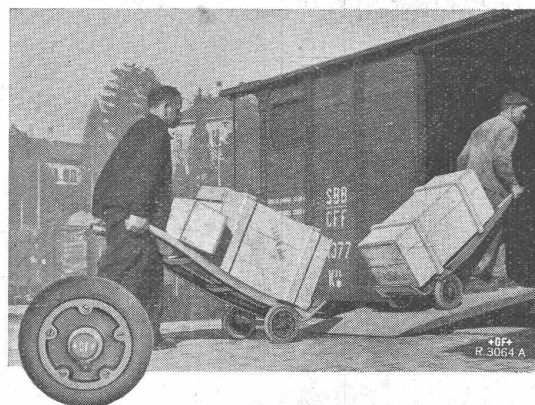
KABELWERKE BRUGG A. G.

BLEIKABEL

DRAHTSEILE



Verlegung eines Telefonkabels von 1270 m Länge und 18 t Gewicht im Vierwaldstättersee (Seetiefe 120 m) zwischen Treib und Brunnen für die Schweiz. Telefonverwaltung, November 1935
Beginn der Kabelversenkung bei Treib



Durch das luftbereifte

+GF+ Schubkarrenrad

mit Kugel- oder Gleitlagern

Erschütterungsfreier, leichter Gang

Beste Schonung des Ladegutes

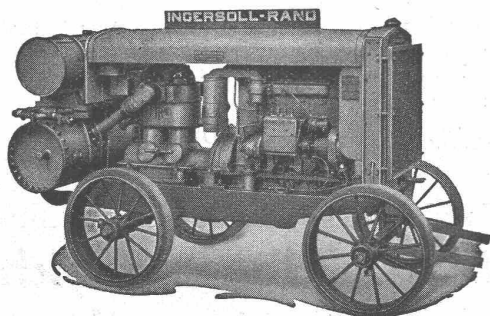
Grosse Kraftersparnis

Verlangen Sie Offerte und Druckschriften von

**Aktiengesellschaft der Eisen- und Stahlwerke
vormals Georg Fischer, Schaffhausen (Schweiz)**

Telefon Nr. 25

R 65891



Rohölkompresseur
20/26 PS.

Ingersoll-Rand

**KOMPRESSOREN und
DRUCKLUFTWERKZEUGE**

sind **unerreicht** in Leistung, Lebensdauer und Wirtschaftlichkeit. Ein kostenloser, unverbindlicher Versuch wird auch Sie überzeugen.

ROBERT AEBI & CIE., A. G., ZÜRICH
INGENIEURBUREAU - MASCHINENFABRIK
Zweigniederlassung in Zollikofen/Bern. TEL. 31.750