

Objektyp: **Advertising**

Zeitschrift: **Schweizerische Bauzeitung**

Band (Jahr): **109/110 (1937)**

Heft 23

PDF erstellt am: **23.09.2024**

Nutzungsbedingungen

Die ETH-Bibliothek ist Anbieterin der digitalisierten Zeitschriften. Sie besitzt keine Urheberrechte an den Inhalten der Zeitschriften. Die Rechte liegen in der Regel bei den Herausgebern.

Die auf der Plattform e-periodica veröffentlichten Dokumente stehen für nicht-kommerzielle Zwecke in Lehre und Forschung sowie für die private Nutzung frei zur Verfügung. Einzelne Dateien oder Ausdrucke aus diesem Angebot können zusammen mit diesen Nutzungsbedingungen und den korrekten Herkunftsbezeichnungen weitergegeben werden.

Das Veröffentlichen von Bildern in Print- und Online-Publikationen ist nur mit vorheriger Genehmigung der Rechteinhaber erlaubt. Die systematische Speicherung von Teilen des elektronischen Angebots auf anderen Servern bedarf ebenfalls des schriftlichen Einverständnisses der Rechteinhaber.

Haftungsausschluss

Alle Angaben erfolgen ohne Gewähr für Vollständigkeit oder Richtigkeit. Es wird keine Haftung übernommen für Schäden durch die Verwendung von Informationen aus diesem Online-Angebot oder durch das Fehlen von Informationen. Dies gilt auch für Inhalte Dritter, die über dieses Angebot zugänglich sind.

Ein Dienst der *ETH-Bibliothek*
ETH Zürich, Rämistrasse 101, 8092 Zürich, Schweiz, www.library.ethz.ch

<http://www.e-periodica.ch>

SCHWEIZERISCHE BAUZEITUNG

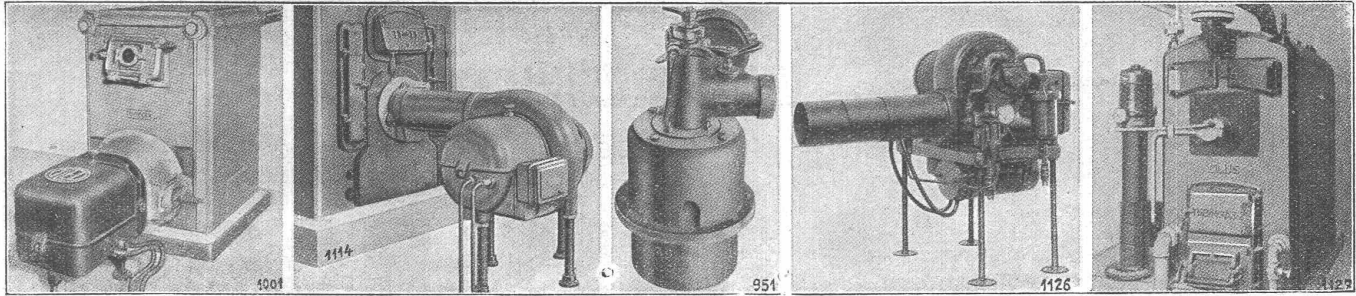
WOCHENSCHRIFT FÜR ARCHITEKTUR / INGENIEURWESEN / MASCHINENTECHNIK
 REVUE POLYTECHNIQUE SUISSE

ORGAN DES SCHWEIZERISCHEN INGENIEUR- UND ARCHITEKTEN-VEREINS
 UND DER GESELLSCHAFT EHEMAL. STUDIERENDER DER EIDG. TECHN. HOCHSCHULE
 GEGRÜNDET 1883 VON ING. A. WALDNER / HERAUSGEGEBEN VON ING. C. JEGHER

Vereins-Mitglieder, beim Verlag: Schweiz 32 Fr.,
 Ausland 40 Fr. jährl.; Nicht-Mitglieder: Schweiz
 40 Fr.; Ausland 50 Fr., postamtlich abonniert
 40 Fr. zuzüglich Gebühren. / Einzel-Nr. 1 Fr.

VERLAG C. & W. JEGHER, ZÜRICH
 Dianastrasse 5 / Postcheck VIII 6110
 Telefon: 34.507 ■ In Kommission
 bei Rascher & Cie., Zürich u. Leipzig

Inserate durch die A.-G. der Unternehmungen
 RUDOLF MOSSE, Zürich, Basel. / Die
 viergespaltene Colonelzeile 50 Cts., Titelseite
 80 Cts., ausländ. Anzeigen 60 Cts., Titelseite 1 Fr.



„OLEO“
Cuenod

„GAMMA“
 Brenner für alle Anwendungsgebiete und jede Ölqualität
 (No. I, II oder III)
 Verlangen Sie Auskunft
 ♦ H. CUENOD-WERKE A.-G. ♦
 ZÜRICH: LÖWENSTR. 3 ♦ CHATELAINE : GENÈVE

„NATIONAL-BABY“
Cuenod

AUFZÜGE
 für
 Personen + Waren
 Speisen + Akten

A. K. GEBAUER
Spezialfabrik für Otis-Aufzüge

Solide Konstruktion
 Ruhiger Lauf

ZÜRICH, Birmensdorferstrasse 273
 Telefon 32.166

B *au gut* **B** *au mit* **B** *ackstein*

KESSEL
 RADIATOREN FÜR ZENTRALHEIZUNGEN

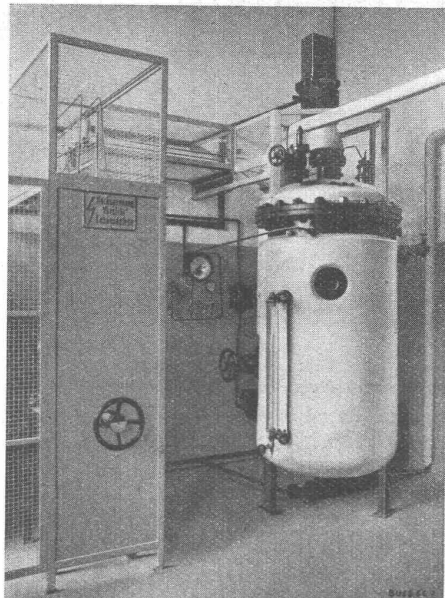
STREBEL

FABRIK und BUREAUX: ROTHRIST (Aargau) - ZÜRICH, Flüelastr. 19

GLASDACH
 KITTLOS MIT BLEIBANDEN

Ausführung auf Holz, Eisen und Beton
 Umdecken gekitteter Glasdächer

JAKOB SCHERRER ZÜRICH 2
 Allmendstrasse 5/7 Telefon 57.980



Elektrokessel für Wechselstrom 8000 Volt.

Verlangen Sie den unverbindlichen Besuch
unserer Spezial-Ingenieure
mit langjähriger Kesselhaus-Praxis.

DAMPFKESSEL

jeden Systems für alle Zwecke
und jeder Grösse

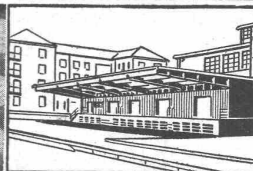
- Schrägrohr- und Steilrohrkessel
- Ein- und Zwei-Flammrohrkessel, Fieldkessel
- Röhren-(Abhitze-) Kessel
- Elektrokessel für Hoch- und Niederspannung

UMBAU unwirtschaftlicher Kesselanlagen
BERATUNG in allen Dampfkessel- und Feuerungsfragen

WASSERREINIGER

UNSER GRUNDSATZ ist strengste Anpassung der Dampfkesselanlage an die Bedürfnisse des Betriebes

BUSS & BASEL

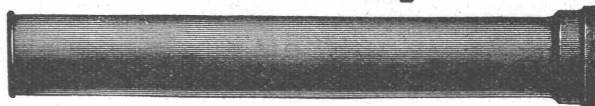


Konsum - Bäckerei Winterthur

GEILINGER & CO
Eisenbau-Werkstätten
WINTERTHUR

SCHLEUDERGUSS-MUFFENROEHREN

5 Meter Baulänge



KÄGI & CO., WINTERTHUR



DUSEN

für alle Zwecke
der Industrie



JACQUES TOBLER A.G.
LUZERN (Schweiz)

HOTEL
Habs-Royal

Bahnhofplatz
ZÜRICH

RESTAURANT
Sitzungszimmer

SISALKRAFT

das unentbehrliche
Abdeckpapier für Betonbauten

SPEZIAL-BAUPAPIERE

auch verstärkt für Isolierungen

ZIEGLER - HUBER & CO., PAPIER EN GROS ZÜRICH 5

Erstes schweizerisches Asphaltierungswerk

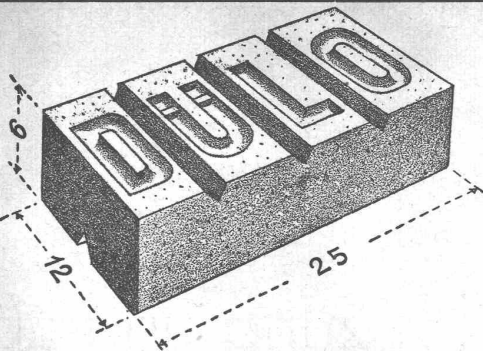
Ständige Ausstellung in der SBC, Talstr. 9, Zürich 1

DÜLO

Lotzweiler
Dübelsteine

gesetzlich
geschützt

Ständige Ausstel-
lung: „Schweizer
Baumuster-
Centrale, Zürich,
Talstrasse 9.



Nagelbar, schraubbar, volumenbeständig, binden mit dem Mörtel ab. Unterteilbar in $\frac{1}{4}$, $\frac{1}{2}$ und $\frac{3}{4}$ Steine. Säurefrei. Schweiz. Drahtziegelfabrik A.-G., Lotzwil.



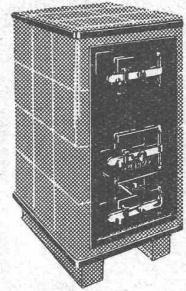
ROLLADEN
STOFFSTOREN
KIPPTORE

Rolladenfabrik
A. Griesser & Aadorf

FILIALEN:
BASEL Gundeldingerstr. 202 Tel. 29.849
LAUSANNE Boulevard de Grancy 14 Tel. 33.272
ZÜRICH Militärstr. 108 Tel. 37.398

Der SUMMA

Ist das technisch und hygienisch Vollkommenste auf dem Gebiete der Heizung. Bei Bedarf erkundigen Sie sich rechtzeitig über den **SUMMA**-Ofen. Sie würden sich ärgern, erst nachträglich von seinen Vorzügen zu hören.

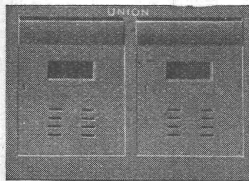


Ersteller:

Gustav Bodmer & Cie., Zürich 8
Holbeinstrasse 22
Telephon 21.273

Briefkasten

gemäss Wunsch der Eidg. Postverwaltung



Eiserne Türen u. Zargen
Kassenschränke, Stahlmöbel
Einmauerkassen, Gasschutztüren
automat. Boden-Türabdichter etc.
liefert in erstklassiger Ausführung

Union-Kassenfabrik A.-G., Zürich
Gesnerallee 38 - Verlangen Sie Prospekt Nr. 80 - Telephon 51.758



Einen gleichmäßigen, druckfesten und wasserdichten Beton erhalten Sie nur durch **Vibration**. Verwenden Sie deshalb für Betonstraßen, Staumauern und Kanalverkleidungen den

VIBROPIL

Patent + 129 811

Der VIBROPIL verbessert die Betonqualität, erleichtert die Kontrolle der Betonverdichtung und vermindert die Ermüdung der Arbeiter.
Verlangen Sie Prospekte u. Offerten v. S. A. René May, Ing., Av. de France 66, Lausanne.

SCHWEIZERISCHE SEIL-INDUSTRIE SCHAFFHAUSEN

Gegründet 1839

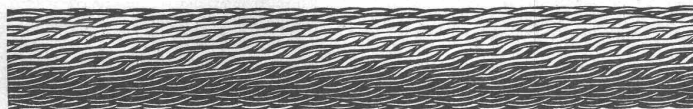
vormals C. Oechslin zum Mandelbaum

Gegründet 1839

Unsere „CIS“-PATENT-SEILE (+ Patent D.R.P. ang.)

Kein Drehen der Last!

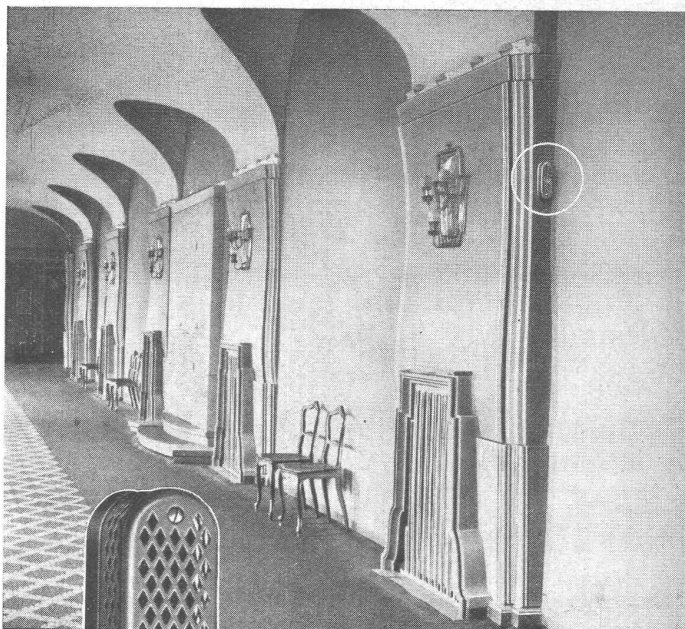
Kein Verkrangeln des Seiles.



Unübertroffen für Turmkrane, Gegengewichte, Elektrozüge etc.

sind tatsächlich drehungsfrei (torsionsfrei)

PRIMA REFERENZEN!



Fern-Thermometer im Wandelgang eines Theaters



SIEMENS

Heizung und Lüftung

sind für grössere Bauten wie Hotels, Krankenhäuser, Schulen, Büros, Theater, Museen usw. von besonderer Wichtigkeit. Damit die Räume angenehm und gleichmässig durchwärmt werden, überwacht man die Heizungs- und Lüftungsanlagen durch

Siemens-Fernthermometer.

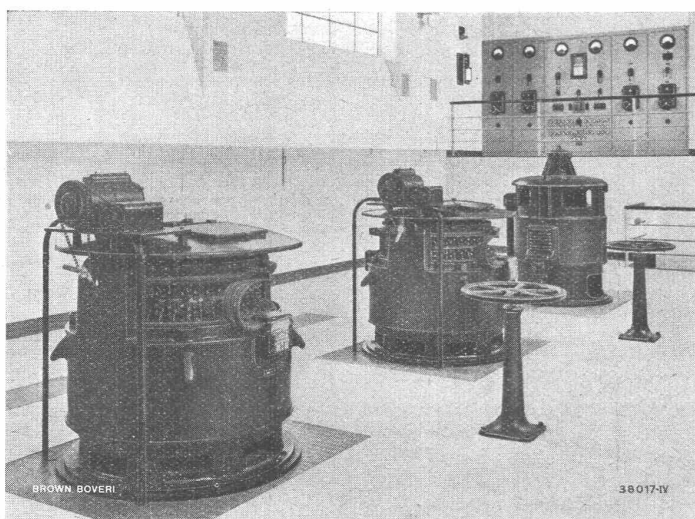
Dadurch verhütet man gleichzeitig eine Vergeudung von Brennstoff und vereinfacht den Betrieb. Der Heizer braucht nicht mehr die einzelnen Räume abzugehen, sondern kann sämtliche Temperaturwerte an seinem Stand ablesen. Für die Ueberwachung der Feuerung und des Wärmeverbrauches liefern wir Rauchgasprüfer, Druck- und Zug-Messgeräte, Dampf- und Heisswasserzähler, Wärmemengenzähler, Wasserstands-Messgeräte und -Regler.

Verlangen Sie unsere Druckschriften

SIEMENS ELEKTRIZITÄT SERZEUGNISSE A.G. - ABTEILUNG SIEMENS & HALSKE
ZÜRICH TELEPHON 53.600 **TELEPHON 32.232 LAUSANNE**

A. BROWN, BOVERI & CIE., BADEN

Technische Bureaux: Baden, Basel, Bern, Lausanne



Automatische Pumpwerke

für Steuerung durch:

Schwimmervorrichtungen oder Wasserstandsfernmelder

Druckschalter oder Kontaktmanometer

Zeitschalter

Minimalleistungsrelais etc.