

Objektyp: **Advertising**

Zeitschrift: **Schweizerische Bauzeitung**

Band (Jahr): **109/110 (1937)**

Heft 20

PDF erstellt am: **24.09.2024**

Nutzungsbedingungen

Die ETH-Bibliothek ist Anbieterin der digitalisierten Zeitschriften. Sie besitzt keine Urheberrechte an den Inhalten der Zeitschriften. Die Rechte liegen in der Regel bei den Herausgebern. Die auf der Plattform e-periodica veröffentlichten Dokumente stehen für nicht-kommerzielle Zwecke in Lehre und Forschung sowie für die private Nutzung frei zur Verfügung. Einzelne Dateien oder Ausdrucke aus diesem Angebot können zusammen mit diesen Nutzungsbedingungen und den korrekten Herkunftsbezeichnungen weitergegeben werden. Das Veröffentlichen von Bildern in Print- und Online-Publikationen ist nur mit vorheriger Genehmigung der Rechteinhaber erlaubt. Die systematische Speicherung von Teilen des elektronischen Angebots auf anderen Servern bedarf ebenfalls des schriftlichen Einverständnisses der Rechteinhaber.

Haftungsausschluss

Alle Angaben erfolgen ohne Gewähr für Vollständigkeit oder Richtigkeit. Es wird keine Haftung übernommen für Schäden durch die Verwendung von Informationen aus diesem Online-Angebot oder durch das Fehlen von Informationen. Dies gilt auch für Inhalte Dritter, die über dieses Angebot zugänglich sind.

SCHWEIZERISCHE BAUZEITUNG

WOCHENSCHRIFT FÜR ARCHITEKTUR / INGENIEURWESEN / MASCHINENTECHNIK
REVUE POLYTECHNIQUE SUISSE

ORGAN DES SCHWEIZERISCHEN INGENIEUR- UND ARCHITEKTEN-VEREINS
UND DER GESELLSCHAFT EHEMAL. STUDIERENDER DER EIDG. TECHN. HOCHSCHULE
GEGRÜNDET 1883 VON ING. A. WALDNER / HERAUSGEGEBEN VON ING. C. JEGHER

Vereins-Mitglieder, beim Verlag: Schweiz 32 Fr.,
Ausland 40 Fr. jährl.; Nicht-Mitglieder: Schweiz
40 Fr.; Ausland 50 Fr., postamtlich abonniert
40 Fr. zuzüglich Gebühren. / Einzel-Nr. 1 Fr.

VERLAG C. & W. JEGHER, ZÜRICH
Dianastrasse 5 / Postcheck VIII 6110
Telephon: 34.507 ■ In Kommission
bei Rascher & Cie., Zürich u. Leipzig

Inserate durch die A.-G. der Unternehmungen
RUDOLF MOSSE, Zürich, Basel. / Die
viergespaltene Colonelzeile 50 Cts., Titelseite
80 Cts., ausländ. Anzeigen 60 Cts., Titelseite 1 Fr.

F. Bender:

BAUBESCHLÄGE
OBERDORFSTRASSE 9 und 10
TELEPHON 27.192 ZÜRICH

Besichtigen Sie meine Muster-Ausstellung in der Schweizer Bau-Centrale, Talstrasse 9

**Leuchtsignal-
Anlagen**
jeder Art

Baumann, Koelliker

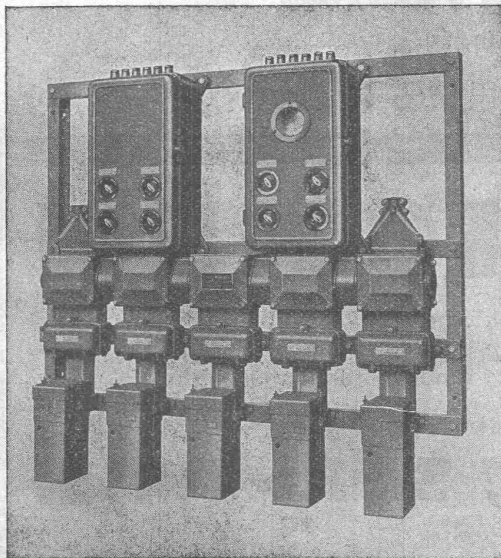
& Co., A.-G., Zürich, Sihlstrasse 37 • Telephon 33.733

BERCHTOLD & CO.
THALWIL TEL. 920.501



HEIZUNG

WARMWASSER / LÜFTUNG
PROJEKTE UND BERATUNG KOSTENLOS
BESTE REFERENZEN



Carl Maier & Cie., Schaffhausen

Fabrik elektrischer Apparate und Schaltanlagen

Gussgekapselte Verteilanlagen

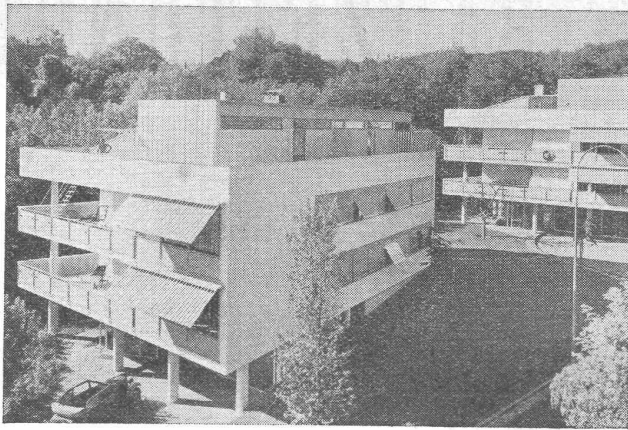
für Hoch- und Niederspannung

Eiserne Verteilkasten für Auf- oder Einbau

als Ersatz für offene Sicherungstafeln

Motorschutzschalter

Installations-Selbstschalter



Mehrfamilienhäuser Doldertal. Arch. A. & E. Roth, Zürich.

Dachaufbauten, Balkon- und Fensterbrüstungen, sowie Fenstereinfassungen in ebenen Eternitplatten.

Eternit

Die steinfesten und unverwitterbaren Eternitplatten ergeben schöne und zweckmässige Verkleidungen und Brüstungen.

Eternit A. G. NIEDERURNEN

TEL. 41.555



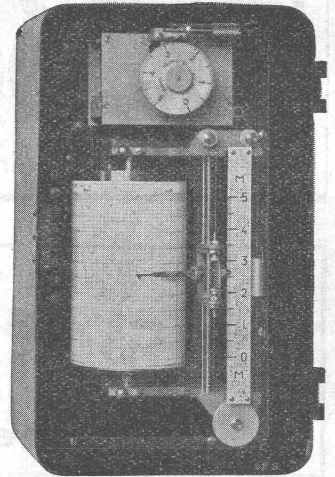
Zwischen zwei Zügen

rasch unsere modern eingerichtete Fabrik und das große Lager in Armaturen und sanitären Apparaten besichtigen. Zeit haben Sie sicher, denn wir sind

nur 2 Min. vom Bahnhof

Metallgießerei und Armaturenfabrik
R. NUSSBAUM & CO.
Aktiengesellschaft, OLTEN, Tel. 2861

FERNREGISTRIER-APPARAT
MIT KONTAKTEN
FÜR AUTOMATISCHE
PUMPENSTEUERUNG



WIR BAUEN:

Wasserstandsmesser, Relais
für Fernbedienung, Brand-
reservedrosselklappen usw.

ABTEILUNG:

Wasserstandsfernmeldeanlagen

FAVAG

Fabrik elektrischer Apparate A. G.

NEUENBURG

Nr. 36/S. 2 a.

VENTILATIONEN



Begründet 1890

Küchen-Ventilationsanlagen, Garage-Lüftungen, Luft-Filtrieranlagen
Luft-Konditionierung (Luft-Erwärmung, -Kühlung und -Filtrierung)
für bewohnte Räume, Restaurants, Kinos, Krankenhäuser, etc.

Ausschliessliche Spezialfabrik

Ventilator A.-G., Stäfa - Zürich

Telephon 930.136



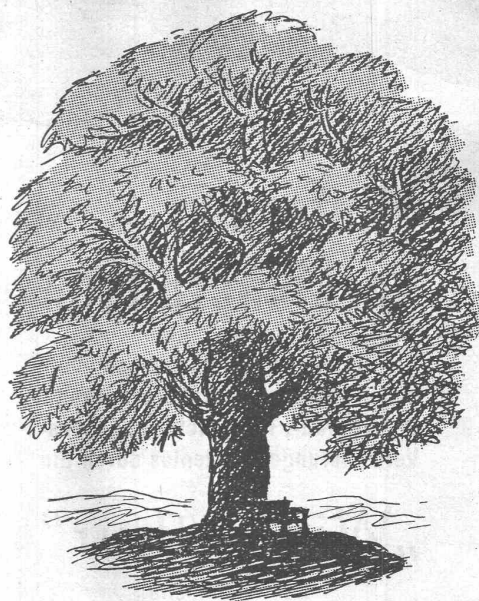
Die schöne Linie

und die Präzision des beliebten schweizerischen Telephonapparates sind für unsere Erzeugnisse kennzeichnend.

Die Herstellung von Telephonen für jeden Zweck: Telephonzentralen für Hand- oder automatischen Betrieb, Linienwähler, Selektoren, Bahntelephone usw. ist unsere Spezialität.

Verlangen Sie stets auch ein Angebot von der grössten und ältesten schweizerischen Telefonfabrik, der

Hasler ^{AG} Bern



Je grösser die Krone ...

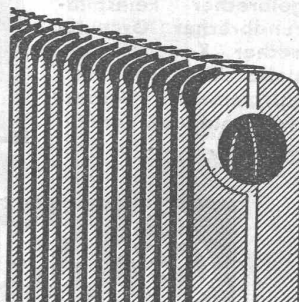
desto mehr Sauerstoff und Feuchtigkeit vermag der Baum abzugeben, und je grösser die Oberfläche eines Radiators, desto mehr Wärme vermag er zu spenden. Der neue Stahlblech-ZENT-Radiator LAMELLA hat grösste Heizfläche auf kleinstem Raum (ca. 40% Raumersparnis).

Der Stahlblech-ZENT-Radiator LAMELLA verdankt seine Vorzüge der zweckmässigen Verarbeitung des Werkstoffes (kupferlegiertes Stahlblech). Er ist nicht eine Imitation des Gussradiators in Blech, sondern ein nach anderen Konstruktionsprinzipien gebauter Heizkörper.

Stahlblech-ZENT-Radiatoren LAMELLA haben keine Nippelverbindungen, keine scharfen Kanten. Sie verziehen sich nicht, da sie aussen und innen verstrebt sind. Sie brauchen nach der Probeheizung nicht ab- und wieder neu montiert zu werden; nur die Vorderseite erhält Zimmeranstrich, da die Rückseite nicht sichtbar ist. Leichtes Gewicht (ca. 11 kg/m² Heizfl.), rationelle Montage.

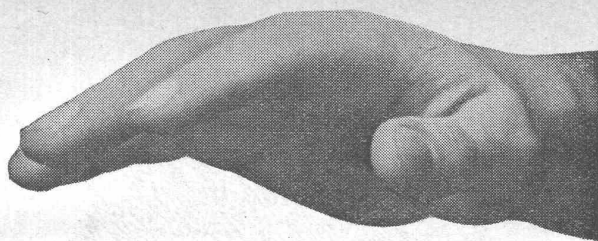
ZENT A.G. BERN, Fabrik für Zentralheizungs-material, Ostermundigen. Telefon 41.211

ZENT BÜRGT FÜR QUALITÄT!



LAMELLA

der neue Stahlblech-Radiator der
ZENT A.G. BERN



Winterthur- Versicherungen

gewährleisten vollkommenen Versicherungsschutz. Nähere Auskunft über Unfall-, Haftpflicht- u. Lebensversicherungen kostenlos durch die

„Winterthur“

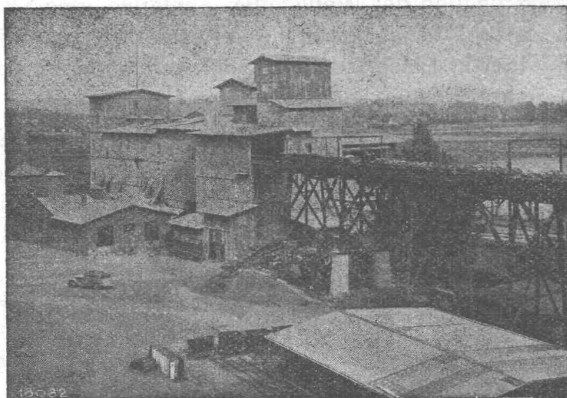
Schweizerische
Unfallversicherungs-Gesellschaft
Lebensversicherungs-Gesellschaft

Besondere Vergünstigungen für Mitglieder des Schweizerischen Ingenieur- und Architekten-Vereins bei Abschluss von Unfall-Versicherungen



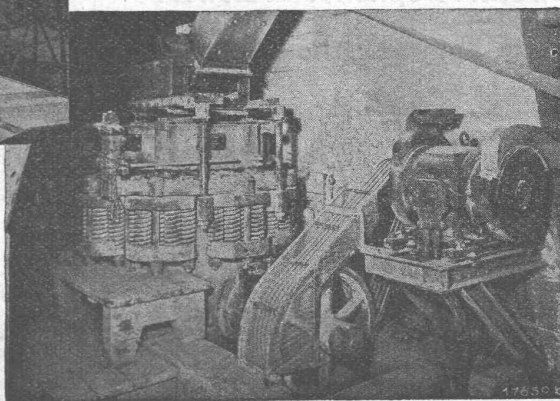
Rolladenfabrik A. Griesser & Aadorf

FILIALEN:
BASEL
 Gundeldingerstr. 202
 Tel. 29.849
LAUSANNE
 Boulevard
 de Grancy 14
 Tel. 33.272
ZÜRICH
 Militärstr. 108
 Tel. 37.398



Schotter- und Edelsplittbereitungsanlage
Leistung 200 t Basalt pro Std.

Backenbrecher / Gross-Backenbrecher / Rundbrecher / Symons-Kegelbrecher / Feinsplitt-Backenbrecher / Feinrundbrecher / Granulatoren / Splitt-Walzenbrecher / Kugelmühlen / Rohrmühlen / Schwingsiebe / Schnellschüttler / Siebtrommeln / Waschtrommeln / Becherwerke / Bandförderer / Aufgabe-Vorrichtungen / Silo-Verschlüsse usw.



Für Schotterwerke und für die Steinindustrie

sämtliche Zerkleinerungs- und
Siebmaschinen nebst Hilfseinrichtungen



KRUPP-GRUSONWERK

MAGDEBURG

VERTRETER: SPOERRI & CO., ZÜRICH 6, WALCHESTRASSE 27