

Objekttyp: **Advertising**

Zeitschrift: **Schweizerische Bauzeitung**

Band (Jahr): **109/110 (1937)**

Heft 18

PDF erstellt am: **24.09.2024**

### **Nutzungsbedingungen**

Die ETH-Bibliothek ist Anbieterin der digitalisierten Zeitschriften. Sie besitzt keine Urheberrechte an den Inhalten der Zeitschriften. Die Rechte liegen in der Regel bei den Herausgebern. Die auf der Plattform e-periodica veröffentlichten Dokumente stehen für nicht-kommerzielle Zwecke in Lehre und Forschung sowie für die private Nutzung frei zur Verfügung. Einzelne Dateien oder Ausdrucke aus diesem Angebot können zusammen mit diesen Nutzungsbedingungen und den korrekten Herkunftsbezeichnungen weitergegeben werden. Das Veröffentlichen von Bildern in Print- und Online-Publikationen ist nur mit vorheriger Genehmigung der Rechteinhaber erlaubt. Die systematische Speicherung von Teilen des elektronischen Angebots auf anderen Servern bedarf ebenfalls des schriftlichen Einverständnisses der Rechteinhaber.

### **Haftungsausschluss**

Alle Angaben erfolgen ohne Gewähr für Vollständigkeit oder Richtigkeit. Es wird keine Haftung übernommen für Schäden durch die Verwendung von Informationen aus diesem Online-Angebot oder durch das Fehlen von Informationen. Dies gilt auch für Inhalte Dritter, die über dieses Angebot zugänglich sind.

Ein Dienst der *ETH-Bibliothek*  
ETH Zürich, Rämistrasse 101, 8092 Zürich, Schweiz, [www.library.ethz.ch](http://www.library.ethz.ch)

<http://www.e-periodica.ch>

# SCHWEIZERISCHE BAUZEITUNG

WOCHENSCHRIFT FÜR ARCHITEKTUR / INGENIEURWESEN / MASCHINENTECHNIK  
REVUE POLYTECHNIQUE SUISSE

ORGAN DES SCHWEIZERISCHEN INGENIEUR- UND ARCHITEKTEN-VEREINS  
UND DER GESELLSCHAFT EHEMAL. STUDIERENDER DER EIDG. TECHN. HOCHSCHULE  
GEGRÜNDET 1883 VON ING. A. WALDNER / HERAUSGEGEBEN VON ING. C. JEGHER

Vereins-Mitglieder, beim Verlag: Schweiz 32 Fr.,  
Ausland 40 Fr. jährl.; Nicht-Mitglieder: Schweiz  
40 Fr.; Ausland 50 Fr., postamtlich abonniert  
40 Fr. zuzüglich Gebühren. / Einzel-Nr. 1 Fr.

VERLAG C. & W. JEGHER, ZÜRICH  
Dianastrasse 5 / Postdeck VIII 6110  
Telephon: 34.507 ■ In Kommission  
bei Rascher & Cie., Zürich u. Leipzig

Inserate durch die A.-G. der Unternehmungen  
RUDOLF MOSSE, Zürich, Basel. / Die  
viergespaltene Colonelzeile 50 Cts., Titelseite  
80 Cts., ausl. Anzeigen 60 Cts., Titelseite 1 Fr.



**ING. MAX GREUTER & CIE. ZÜRICH 8**  
INJEKTIONS- UND GUNIT-ARBEITEN      INGENIEUR-BUREAU

*Das* **ZIEGELDACH** *schützt dein Haus*



A.-G. vorm.  
**HÄMMERLE & Co.**

Telephon: 81077

EISEN-KONSTRUKTIONEN

**ZOFINGEN**



**FRICK-GLASS, Zürich-Altstetten**

Spezial-Unternehmen für

Telephon 55.064

*Wasserdichte Beläge*

**NEUE SANDGRUBEN A.-G., MOLL** (LES NOUVELLES SABLIERES DE MOLL), BELGIEN

**Weisser QUARZ-SAND**, rein, gewaschen, gesiebt, getrocknet, lieferbar in 4 verschiedenen Körnungen

FÜR ALLE ZWECKE: Beton, Hoch- und Tiefbau, Strassenbau, Gartenanlagen, Zementwarenfabriken, Mauersand, Verputzsande für weisse Zementarbeiten, Innendekorationen, weisser Sand für Strandbäderanlagen, spezielle Schmelz- und Schleifsande für die Glasfabrikation, keramische Industrie, Porzellan-Fabriken, chemische Fabriken · Spezial Kern- und Formensand für die Stahl- und Eisen-Industrie (**Giessersand**), Metallindustrie, sowie für alle Spezialzwecke · Spezieller Quarzsand für die Fabrikation von Quarzmehl · Sonderangebote für jede Qualität

**ANALYSE:**

Kieselsäure: 99,8 %  
Eisen: Von 0,020 bis 0,05 %  
Ton: Von 0,10 bis 0,80 %

**LEISTUNGSFÄHIGKEIT: 3500 TONNEN PRO TAG**

Prompte Bedienung · Konkurrenzlose Preise · Verlad per Bahn u. Schiff franko Schweizergrenze · Direkte Lieferungen, ohne Vermittler · Muster, Analysen, Referenzen absolut gratis · Referenz: Schweizerische Handelskammer, Brüssel

Telegramme: SILVERSAND, MOLL    Direktor: FRD. MOL, Verkaufs-Chef: E. ZOLLINGER (Schweizer)    Telephon: MOLL No. 2

Licht Kraft Telephon Lichtsignal-Anlagen

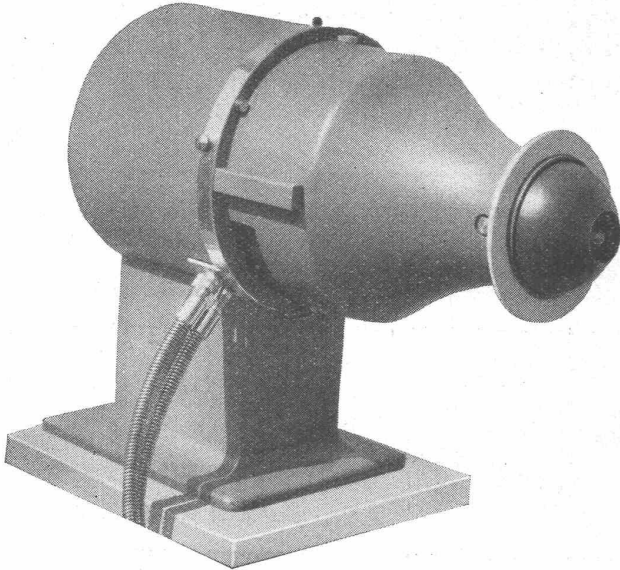
**G. Pfenninger & Co., Zürich**  
Telephon 71.110 Aegerfenstrasse 8

# SIX MADUN

bringt den überragenden

## OELBRENNER TYPE AL 7

vollautomatisch, ohne elektrisches Steuerrelais



Höchste Betriebssicherheit durch wohldurchdachte Konstruktion - Einheimisches Fabrikat

**Rudolf Schmidlin & Cie.,**  
**SIX MADUN, Sissach**

**ZEHNDER**  
Radiatoren  
lieferbar in jeder Bauhöhe und in jedem Radius und Winkel

Gebrüder Zehnder  
Radiatoren- & Apparatebau, Gränichen bei Aarau

Fenster u. Türen für Fabriken

**GEILINGER & CO.**  
Eisenbau-Werkstätten  
WINTERTHUR

## Arbeit, Zeit u. Geld

sparen Sie, wenn Sie Ihre Anzeigen durch **RUDOLF MOSSE, ZÜRICH**, spedieren lassen.



**DUSEN**

für alle Zwecke der Industrie

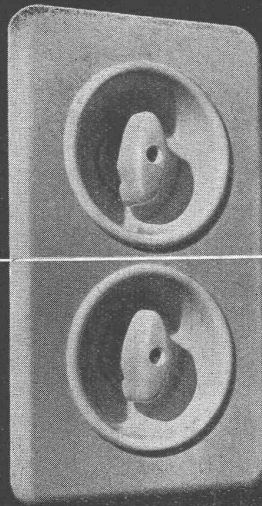


**JACQUES TOBLER A.G.**  
LUZERN (Schweiz)



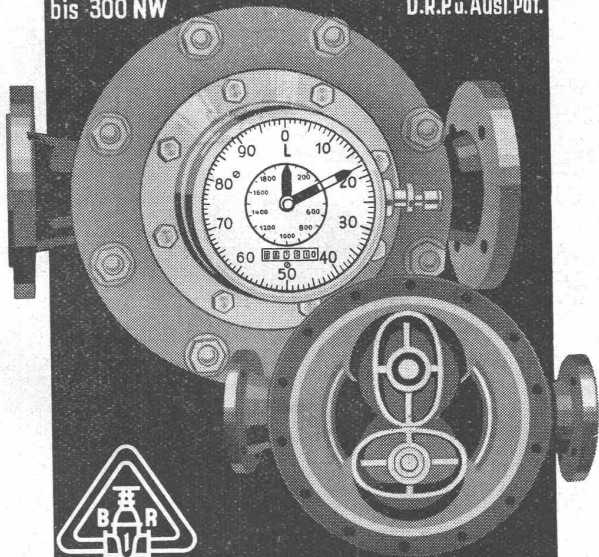
**Schalter mit neuer Anordnung**

für Unterputzmontage. — Größe und Distanz normalisiert nach S. N. V. Einheitsmaterial, Drehschalter, -Kippschalter, Druckkontakte, Steckdosen.



**Adolf Feller AG. Horgen**  
Fabrik elektrischer Apparate

**DER NEUE B & R**  
**OVALRADZÄHLER**  
FÜR BENZIN, OEL, PETROLEUM USW.  
bis 300 NW D.R.P. u. Ausl. Pat.



**BOPP & REUTHER** <sup>GM</sup>  
MANNHEIM-WALDHOF <sup>BH</sup>

Vertr.: Dr. Ing. H. EIMER, Ing.-Bureau  
vorm. A. Schmid & Dr. Ing. H. Eimer  
Technisches Bureau KREUZLINGEN (Thurg.)

Für Ihre Versicherungen

- UNFALL
- HAFTPFLICHT
- AUTO-KASKO
- EINBRUCH-DIEBSTAHL

wenden Sie sich an die

**ZÜRICH**  
*Unfall*

Als Mitglied des Schweizerischen Ingenieur- u. Architektenvereins genießen Sie besondere vertragliche Vergünstigungen.

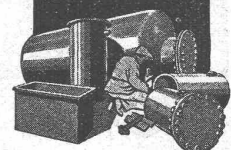
**SCHLEUDERGUSS-MUFFENROEHREN**

5 Meter Baulänge



**KÄGI & CO., WINTERTHUR**

BOILER  
BEHÄLTER  
ROHRLEITUNGEN  
BLECHKONSTRUKTIONEN



**Hch. Bertrams A-G**

Tel.: Basel 13 24.690



Wir sind die  
**freie**  
**Grosshandelsfirma**

der sanitären Branche,

Vertreter von in-  
und ausländischen Werken  
und Fabriken,

und bieten Ihnen  
wesentliche Vorteile im  
Einkauf von:

**Waschtischen, Ausgüssen, W.C.-Schüsseln** in Fayence u. Feuerton  
**Badewannen**, freistehend und zum einbauen, gussemailliert  
**Badewannen** in Stahlblech, aussen und innen emailliert  
**Armaturen**, vernickelt und verchromt  
**Holz- und Gasbadeöfen** etc.

Verlangen Sie gefl. unsere Offerten und Vertreterbesuch



**„SABAG“**  
**SANITÄRE APPARATE BIEL A.G.**

Centralstrasse • Telephon 30.62 und 30.63 • Permanente Ausstellung