

Objektyp: **Advertising**

Zeitschrift: **Schweizerische Bauzeitung**

Band (Jahr): **109/110 (1937)**

Heft 1

PDF erstellt am: **22.09.2024**

### **Nutzungsbedingungen**

Die ETH-Bibliothek ist Anbieterin der digitalisierten Zeitschriften. Sie besitzt keine Urheberrechte an den Inhalten der Zeitschriften. Die Rechte liegen in der Regel bei den Herausgebern. Die auf der Plattform e-periodica veröffentlichten Dokumente stehen für nicht-kommerzielle Zwecke in Lehre und Forschung sowie für die private Nutzung frei zur Verfügung. Einzelne Dateien oder Ausdrucke aus diesem Angebot können zusammen mit diesen Nutzungsbedingungen und den korrekten Herkunftsbezeichnungen weitergegeben werden. Das Veröffentlichen von Bildern in Print- und Online-Publikationen ist nur mit vorheriger Genehmigung der Rechteinhaber erlaubt. Die systematische Speicherung von Teilen des elektronischen Angebots auf anderen Servern bedarf ebenfalls des schriftlichen Einverständnisses der Rechteinhaber.

### **Haftungsausschluss**

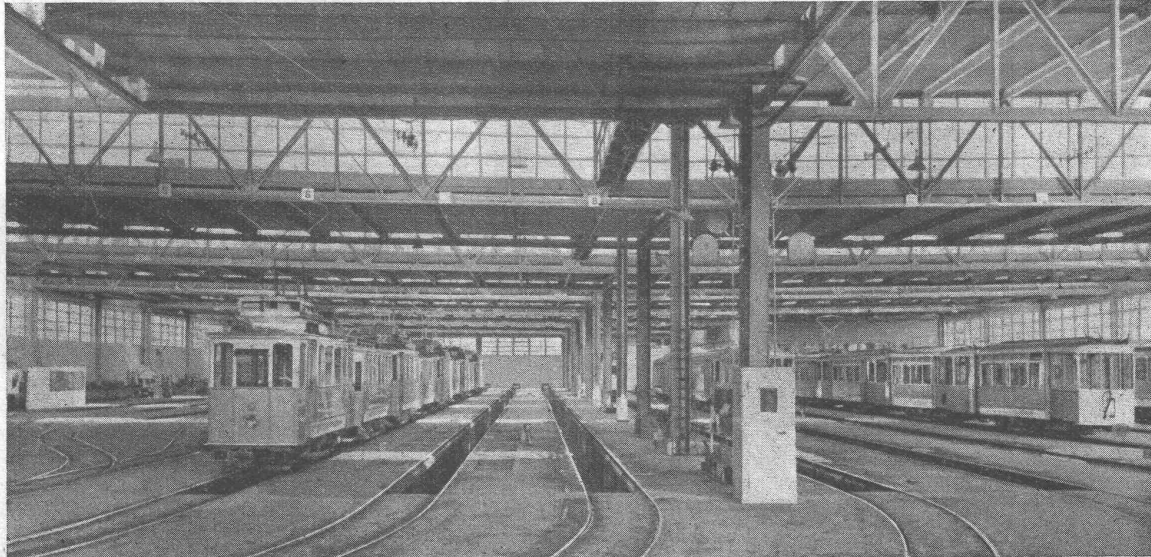
Alle Angaben erfolgen ohne Gewähr für Vollständigkeit oder Richtigkeit. Es wird keine Haftung übernommen für Schäden durch die Verwendung von Informationen aus diesem Online-Angebot oder durch das Fehlen von Informationen. Dies gilt auch für Inhalte Dritter, die über dieses Angebot zugänglich sind.

# Eisenbaugesellschaft Zürich

Limmatplatz 7

Ingenieurbureaux in Zürich

Werkstätten in Kloten



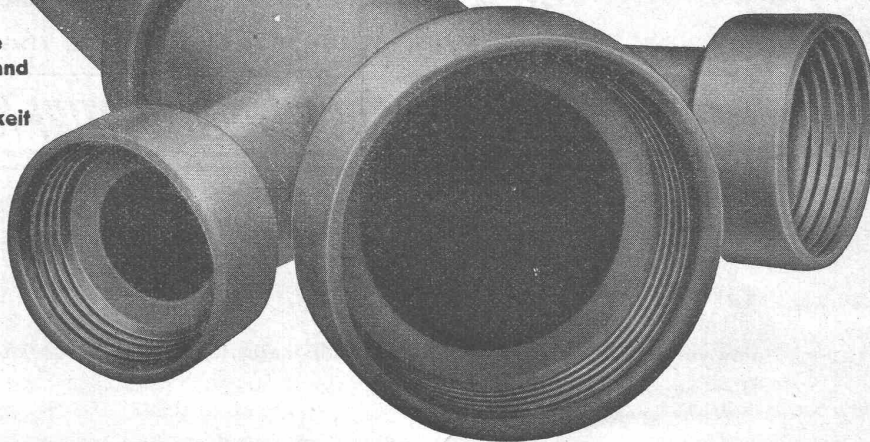
Tramdepot Zürich-Oerlikon, 460 t Stahlkonstruktionen

## STEINZEUG

das beste Kanalisationsmaterial

Schweizer. Steinzeug-Röhren-  
Fabrik A.-G. Schaffhausen  
Steinzeugfabrik Embrach A.-G.  
Embrach

hochsäurefest  
frostsicher  
glatte Oberfläche  
höchster Widerstand  
gegen Abschleif  
hohe Druckfestigkeit



17 b

Ein halbes Jahrhundert Erfahrung

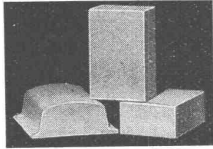
# KLINKER

braun, rot, gelb für Böden, Wandbelag, Cheminées, Fassaden

A. G. Verblendsteinfabrik

Lausen

Ständige Ausstellung unserer Erzeugnisse in der SCHWEIZER BAU-CENTRALE ZÜRICH, TALSTRASSE 9, BÖRSENBLOCK (Eintritt frei)



## „ISOCUB“ Leichthohlkörper „ISOFIX“

Vorteilhaft, weil:

1. Gering im Gewicht, 8 bis 20 kg/m<sup>3</sup>;
2. Wärme- und Schall-isolierend;
3. Chemisch neutral;
4. Ideal für den Winterbau.

TELEPHON 12.15

CARTOFONT A.-G., AARAU

Schweizer Fabrikat



Seit Jahrzehnten dauerhafteste Schutzanstriche für Beton und Eisen

**MARTIN KELLER & CO., WALLISELLEN**

Inhaber M. KELLER & H. HÜBNER - Telefon 932.114

**Arnold Spychiger**  
*Langenthal*  
Leichtbauplattenfabrik Tel. 60826

# ASPIRATEUR- „SCHERRER“

Statischer Entlüfter

Ventilationshut

Kamin- und Gasabzughut

Nähere Angaben: Schweiz. Baukatalog, S. 459

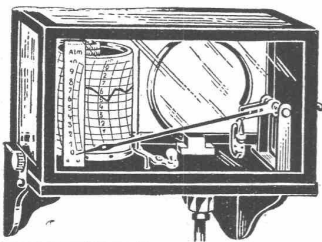
Ständige Ausstellung: Schweiz. Bau-Zentrale

Bedarfsberechnungen, Offerten etc. kostenlos

**JAKOB SCHERRER, ZÜRICH 2**

Allmendstraße 7

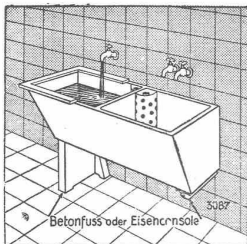
Telephon 57.980



Anzeigende u. registrierende Messinstrumente  
von A bis Z Schweizerarbeit!

FABRIK für Manometer und Thermometer:

**HÄNNI & CIE. A.G. JEGENSTORF (SCHWEIZ)**



## Wasch- und Einweichtröge in dünnwan- digem Eisenbeton

sind vorzüglich geeignet für Waschküche u. Industriebetriebe, dauernd solid, keine Reparaturen

Normalwaschtrög zweiteilig: 145 cm lang, 55/45 cm breit · Extraanfertigung in jeder beliebigen Grösse

Staad (A. Gallen)

Besichtigen Sie unsere Muster-  
ausstellung in



der Schweiz. Baumuster-Centrale,  
Talstrasse 9, Zürich.

Telephon 2134

**Spezialbeton A.G.**

**Kunststeinwerke**



# SLM-WINTERTHUR

**Lokomotivbau:** Dampf-, elektrische und Diesellokomotiven, Triebwagen, Leichtkonstruktionen  
**Motorenbau:** Diesel-, Gas- u. Benzinmotoren f. stationäre, Schiffs- u. Traktionszwecke, Gaserzeuger  
**Kompressorenbau:** Rotationskompressoren und Vakuumpumpen für Luft und Gas  
**Getriebebau:** Schalt- und Wendegetriebe für Lokomotiven, Triebwagen und Schiffe  
**Allgemeiner Maschinen- und Apparatebau / Zahnräder aller Art / Giessereien**

## Schweiz. Lokomotiv- & Maschinenfabrik Winterthur

**Spezialmaschinen**

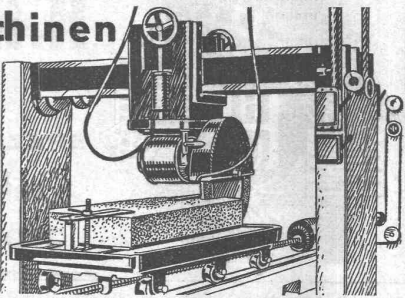
für  
**Glas u. Stein**

**S.MÜLLER**

Maschinenbau

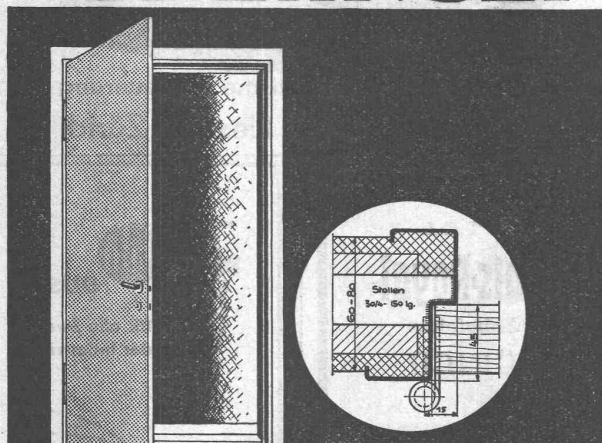
**WALLISELLEN**

Neue Winterthurerstrasse 120  
Telephon 932.567

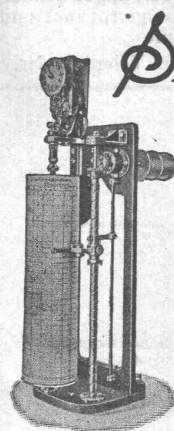


*Clichés*  
Retouchen Zeichnungen  
**A**  
**ANDERSON & CO**  
ZÜRICH 5 TRAUOGOTTSTR 6 TELEFON 38.234

## TÜRZARGEN



**GEILINGER U. CO.**  
EISENBAU-WERKSTÄTTEN  
WINTERTHUR



Limnigraphen

*Stoppani*

LIMNIGRAPHEN- UND FERN-  
MELDEANLAGEN

für Wasserversorgungen u. Wasserkraftwerke etc.

HYDROMETRISCHE FLÜGEL

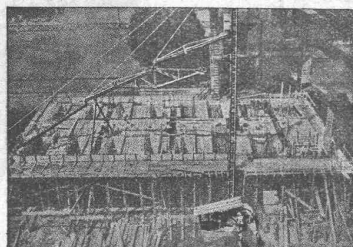
METEOROLOGISCHE APPARATE

OSCILLOGRAPHEN, NEIGUNGS-  
MESSER, SPANNUNGSMESSER

für Eisen- und Betonbauten

**A. STOPPANI & CO. AG. BERN**

WERKSTÄTTEN FÜR PRÄZISIONS-  
UND ELEKTROMECHANIK



# BAUMASCHINEN

für alle Anwendungsgebiete liefern  
als Spezialität in besten Konstruk-  
tionen zu zeitgemässen Preisen

## ROBERT AEBI & CIE., A.-G., ZÜRICH

Telephon 31.750

Ingenieurbureau und Maschinenfabrik

Telephon 31.750

Zweigniederlassung in Zollikofen/Bern

# Frigidaire

Frigidaire, ERFINDER des FREONS, führt durch 20-jährige, weltumfassende Erfahrung auf dem Gebiete der Kälteindustrie. Frigidaire hat nicht nur das Idealkältemittel Freon oder F-12 geschaffen, sondern gleichzeitig eine ganze Serie von Spezialmaschinen für die rationellste Bewirtschaftung mit Freon

ZÜRICH: Manessestrasse 4 - AARAU: A. Staeheli - BASEL: A. Staeheli - BERN: Hans Christen - LUZERN: Frey & Cie. CHUR: G. Glauser

## Süss-Asphalt-Arbeiten für Hoch- u. Tiefbau

Flachdächer begehbar, Bodenbeläge, Kegelbahnen etc. erstellen mit aller Garantie, kunstgerecht und zweckentsprechend

**A. Schmid's Erben, Zürich**  
Asphaltgeschäft Weststr. 125 Gegr. 1865 Telefon 32.108



**H. HEER & CO  
OLTEN**

SPEZIALITÄT  
Gelochte und  
gepresste Bleche

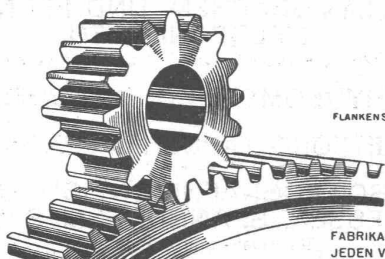
## Steinkohlen- Schlacken

Die Glashütte Bülach A.-G. in Bülach ist laufend Abgeberin von Steinkohlenschlacken grob und fein untereinander, ungetrocknet, so wie sie aus den Generatoren kommen, oder getrocknet und sortiert, event. in Säcke abgefüllt.

Preisliste auf Verlangen. Telephon Nr. 5



Automatische Oelfeuerung  
Oelheizungs A.G. Flexflam Zürich



FLANKENSCHLUFF NACH SYSTEM 'MINERVA'

FABRIKATION VON ZAHNRÄDERN FÜR  
JEDEN VERWENDUNGSZWECK

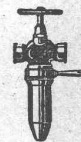
**ZAHNRÄDER  
FABRIK**

SAUTER, BACHMANN & CO  
NETSTAL TELEPHON 4.44

HOTEL  
**Habs-Royal**  
Bahnhofplatz  
ZÜRICH

RESTAURANT  
Sitzungszimmer

*Winke für die Praxis*  
finden Sie ständig in unserem Inseratenteil.



DUSEN

für alle Zwecke  
der Industrie



**JACQUES TOBLER A.G.**  
LUZERN (Schweiz)

### PATENTVERKAUF OD. LIZENZABGABE

Nr. 165 702, Universale Maschinengewehrlafette an Flugzeugen;

Nr. 135 172 Machine pour l'excavation de tunnels ou de puits.

Die Inhaber dieser schweiz. Patente wünschen mit schweizerischen Fabrikanten in Verbindung zu treten zwecks Verkauf des Patentes bezw. Abgabe der Lizenz.

Interessenten wollen sich um nähere Auskunft wenden an **E. BLUM & CO.,** Patentanwälte Bahnhofstr. 31, Orell-Füssli-Hof, ZÜRICH.

# Mettlach

GENERALVERTRETUNG: COLUMETA • BASEL •  
REPRÉSENTATION GÉNÉRALE:

Die beliebte

**Qualitätsplatte**

von

**VILLEROY & BOCH**

BODENPLATTEN  
WANDPLATTEN  
KLEINMO SAIK  
TONSTIFTMO SAIK

SOLBACH



**S. T. S.**

Schweizer. Technische Stellenvermittlung  
Service Technique Suisse de placement  
Servizio Tecnico Svizzero di collocamento  
Swiss Technical Service of employment

ZÜRICH, Tiefenhöfe 11 — Telefon: 35.426 — Telegramme: INGENIEUR ZÜRICH.  
Für Arbeitgeber kostenlos. Für Stellensuchende Einschreibgebühr 2 Fr. für 3 Monate.  
Bewerber wollen Anmeldebogen verlangen. Auskunft über offene Stellen und Weiterleitung von Offerten erfolgt nur gegenüber Eingeschriebenen.

**MASCHINEN-ABTEILUNG.**

- 133 **Textilfachmann**, allererste Kraft, mit abgeschlossener akademischer Bildung für organisatorische Leitung von Seidenspinn- u. Webereien, Baumwollspinn- u. Webereien u. Ausrüstungsfabriken (Druckerei, Bleicherei u. Appretur), nach dem nahen Orient.
- 401 Jüngerer **Maschinentechniker**, für Konstruktionsarbeiten, in kleinere Textilmaschinenfabrik der Ostschweiz.
- 453 **Ingenieur**, mit guten kaufmännischen Kenntnissen, vielseitigem techn. Wissen u. langjährigen Erfahrungen im Handel mit Niederländisch-Indien. Bedingungen: Sprachkenntnisse, gute Allgemeinbildung u. Fähigkeit, Vertrauensaufträge selbstständig zu erledigen.
- 525 **Elektroingenieur**, siehe 19. Juni.
- 545 **Dipl. Elektroingenieur**, siehe 25. Juni.
- 553 **Konstrukteur** u. jüngerer **Zeichner**, selbstständig, Erfahrung Werkzeugmaschinenbau. Deutsche Schweiz.
- 555 **Dipl. Ingenieur** od. Techniker, organisatorisch veranlagt, Erfahrung in Betriebsleitung von Nebenbahnen, als Adjunkt einer städt. Strassenbahn, Offerten sofort.
- 557 Jüngerer **Maschinentechniker**, mit Praxis im Werkzeugbau.
- 559 **Färberei-Techniker**, mit Technikums- od. Fachschul-Bildung, als Stütze des Betriebsleiters. Praktische Erfahrung in Färberei, Baumwolle, Wolle, Leinen, Mischfasern erwünscht. Alter bis 35 Jahre. Dauerstelle in grossen Textilbetrieb der deutschen Schweiz.

- 561 **Textil-Chemiker**, Hochschulabsolvent, mit Kenntnissen des Rohmaterials und besonders der Zusammensetzung der textilchemischen Produkte für Weberei, Spinnerei u. Appretur, für chemische Fabrik in Ungarn.
- 565 Jüngerer **Maschinentechniker**, als Meister im Apparatebau, energisch u. taktvoll im Umgang mit Untergebenen. Alter bis 35 Jahre.
- 567 **Betriebsleiter**, absolut selbstständig in Fabrikation von allen Sorten Karton, insbesondere Leder-Karton für Schuhkappen. Einarbeiten von ungerichtetem Personal.
- 569 Jüngerer **dipl. Maschineningenieur**, für Entwicklungsarbeiten u. theoretische Probleme des Fahrzeugmaschinenbaues. Einige Jahre Konstruktionspraxis u. gute französ. Sprachkenntnisse bevorzugt. Maschinenfabrik Ostschweiz.
- 571 **Dipl. Maschinentechniker**, selbständiger Konstrukteur für Fahrzeugmaschinenbau. Erfahrungen im Kolbenmaschinenbau und allgem. Maschinenbau bevorzugt. Maschinenfabrik Ostschweiz.
- 573 **Radiotechniker** (Eidg. Konzession). Führerausweis Auto. Kanton Zürich.

**BAU-ABTEILUNG.**

- 280 **Bergbauingenieur**, für die Ausbeutung von Talk- (Speckstein), Manganerz-, Rohphosphat- u. Ilmenit-Minen in Nord-Afrika. Selbständig, gründliche Erfahrung. Dauerstelle. Alter bis ca. 35 Jahre.
- 456 **Ingenieur**, für Stollenbau, selbständig. Vorübergehend.
- 466 Jüngerer, erstklassiger **Innenarchitekt**, siehe 25. Juni.
- 470 **Dipl. Bau-Ingenieur E. T. H.**, als Teilhaber eines Ing.-Bureau der Stadt Zürich gesucht. Erfahrener, tüchtiger Zürcher, guter Statiker mit erstklassigen Beziehungen zu Architekten u. Behörden.
- 472 Jüngerer **dipl. Bau-Ingenieur** (E. T. H. od. Ingenieurschule Lausanne), Eisenbetonstatiker für wissenschaftliche Versuche.
- 478 **Dipl. Tiefbautechniker**. Zentralschweiz.
- 480 Jüngerer **Bau-Ingenieur** od. erfahrener Tiefbau-Techniker, für Kontrolle der Pläne, Profilierung etc. Sofort. Zentralschweiz.
- 482 Jüngerer **Architekt** od. Hochbau-Techniker, mit Bureau- u. Bauplatzpraxis. Sofort. Für Architektur-Bureau Zentralschweiz.

# A. G. für GRUNDWASSERBAUTEN Bern

Bohrpfähle nach dem Rütteldruckverfahren (⊕ Pat. Nr. 175588)

**PATENTEN**  
ERH. KIRCHHOFER  
WIRKT  
ZÜRICH LOEWENSTR. 51

**PATENTEN**  
Hans Stickerberger  
Ingenieur  
BASEL

OFFRES D'EXPLOITATION DE BREVETS D'INVENTION  
**IMER, DE WURSTEMBERGER & C<sup>IE</sup>**  
CONSEILS EN PROPRIÉTÉ INDUSTRIELLE  
— MAISON FONDÉE EN 1877 — **GENÈVE**

Die Inhaber folgender schweizerischer Patente wünschen mit schweizerischen Fabrikanten bezw. Interessenten in Verbindung zu treten und sind gerne bereit, Lizenzen zu erteilen oder die Patente zu verkaufen.

- No. 162.115 Albert Poncet, pour: „Dispositif de changement automatique de navette pour les métiers à tisser à un ou plusieurs lats“.
- No. 140.709 Société des Usines Chimique du Rhône-Poulenc, pour: „Procédé de fabrication de l'anhydride et de l'aldéhyde acétiques“.
- No. 142.586 Ugine-Infra S. A., pour: „Four électrique à résistance“.
- No. 141.905 Rembrandt Intaglio Printing Company Limited, pour: „Cylindre portant au moins une feuille flexible à sa périphérie“.
- No. 181.846 Vickers-Armstrongs Limited, pour: „Dispositif comprenant un canon de mitrailleuse et un mécanisme d'alimentation“.
- No. 118.939 Howard & Bullough Limited, et William Arthur Walsh, pour: „Dispositif de commande par rubans de broches de métiers continus à anneaux à filer et à retordre“.
- No. 163.959 Harry Frederick Atkins, für: „Maschine zum Abrichten von umlaufenden Schleifrädern“.
- No. 169.382 Niccolo Mancini, pour: „Mécanisme de décharge pour armes à feu automatiques“.
- No. 161.767 Henri Payot, pour: „Installation de chauffage à circuit fermé; et brevet allemand correspondant No. 618.291, für: „Vorrichtung zur Regelung der Heizleistung eines in sich geschlossenen Heizkreises in Speicherherden“.

Gefällige Offerten oder Vorschläge werden durch Herren Imer, de Wurstemberger & Cie., 14, Rue du Mont-Blanc, Genf, weiterbefördert.

## WETTBEWERB

für einen Neubau des Warenhauses

# Globus

Bahnhofquai, Zürich

**Einlieferungs-Frist: 30. September 1937**

Die MAGAZINE ZUM GLOBUS A.-G. (im Auftrage der Schweizerischen Liegenschafts-Genossenschaft) in Zürich eröffnen unter den in der Stadt Zürich verbürgerten oder mindestens seit 1. Januar 1935 niedergelassenen schweizerischen Architekten einen

**WETTBEWERB**

ZUR ERLANGUNG VON PLÄNEN FÜR EINEN NEUBAU DES  
WARENHAUSES GLOBUS AM BAHNHOFQUAI IN ZÜRICH.

Zur Prämierung von 5 bis 6 Projekten sind Fr. 20,000.— ausgesetzt, für allfällige Ankäufe ausserdem Fr. 5000.—.

Das Wettbewerbs-Programm und die Unterlagen können gegen Einzahlung von Fr. 50.— bei der Betriebs-Abteilung der Magazine zum Globus A.-G., Löwenstrasse 37, II. Stock, Zimmer 30, bezogen werden.

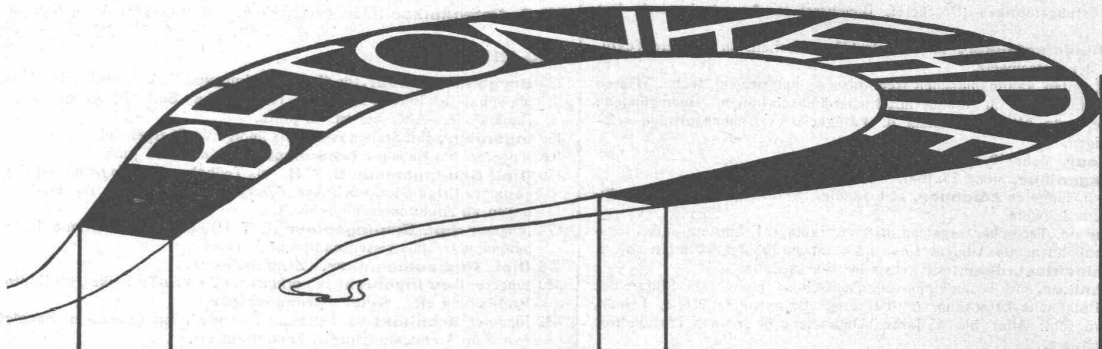
ZÜRICH, den 24. Juni 1937.

Magazine zum **Globus** A.-G. Zürich.

# OMS - Kläranlagen A.-G., Goldbach-Zürich

Zentralkläranlagen Hausklärgruben  
das Frischwasser-Klärverfahren mit automatischer Schwimmstoffabscheidung

# BETONSTRASSEN A.G. WILDEGG



**Betonkehren am Klausenpaß. Auch auf Alpenstraßen bewährt sich der Betonbelag. Die Vorzüge der Betonstraßen fallen auch an den Betonkehren am Klausenpaß auf: Touristenfahrer und Teilnehmer am Klausenrennen heben den vorzüglichen Ausbau und die Griffigkeit dieser Kehren hervor.**

*B. Wildegger*

