

Objektyp: **Advertising**

Zeitschrift: **Schweizerische Bauzeitung**

Band (Jahr): **109/110 (1937)**

Heft 21

PDF erstellt am: **25.09.2024**

### **Nutzungsbedingungen**

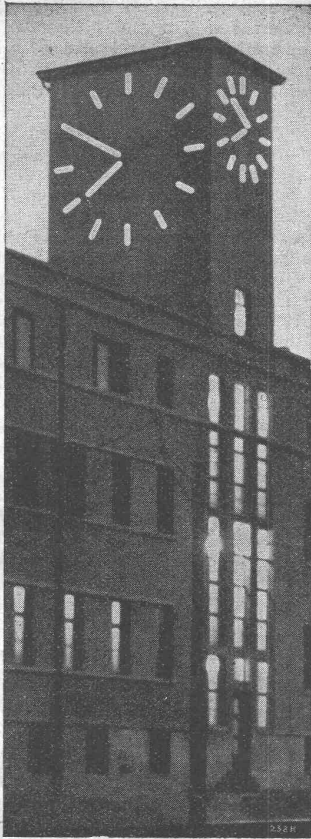
Die ETH-Bibliothek ist Anbieterin der digitalisierten Zeitschriften. Sie besitzt keine Urheberrechte an den Inhalten der Zeitschriften. Die Rechte liegen in der Regel bei den Herausgebern. Die auf der Plattform e-periodica veröffentlichten Dokumente stehen für nicht-kommerzielle Zwecke in Lehre und Forschung sowie für die private Nutzung frei zur Verfügung. Einzelne Dateien oder Ausdrucke aus diesem Angebot können zusammen mit diesen Nutzungsbedingungen und den korrekten Herkunftsbezeichnungen weitergegeben werden. Das Veröffentlichen von Bildern in Print- und Online-Publikationen ist nur mit vorheriger Genehmigung der Rechteinhaber erlaubt. Die systematische Speicherung von Teilen des elektronischen Angebots auf anderen Servern bedarf ebenfalls des schriftlichen Einverständnisses der Rechteinhaber.

### **Haftungsausschluss**

Alle Angaben erfolgen ohne Gewähr für Vollständigkeit oder Richtigkeit. Es wird keine Haftung übernommen für Schäden durch die Verwendung von Informationen aus diesem Online-Angebot oder durch das Fehlen von Informationen. Dies gilt auch für Inhalte Dritter, die über dieses Angebot zugänglich sind.

**RANGIERBAHNHOF  
SBB MUTTENZ:**

3 Fassadenuhren mit  
beleuchteten Zeigern  
5,20 m und 3,20 m Durch-  
messer



ABTEILUNG:  
Elektrische Uhren

**FAVAG**

Fabrik elektr. Apparate A.G.  
**NEUENBURG**

No. 36/H 5a

Für Ihre Versicherungen

UNFALL

HAFTPFLICHT

AUTO-KASKO

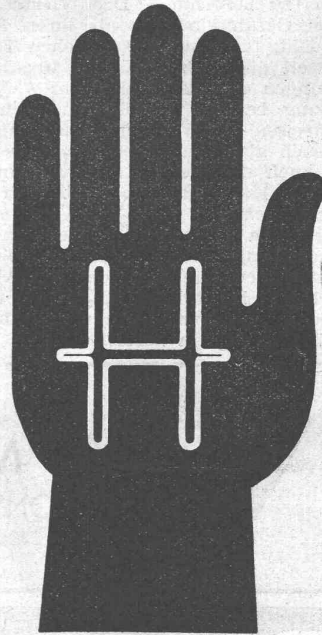
EINBRUCH-DIEBSTAHL

wenden Sie sich an die

**ZÜRICH**

*Unfall*

Als Mitglied des Schweizerischen  
Ingenieur- u. Architektenvereins  
geniessen Sie besondere ver-  
tragliche Vergünstigungen.



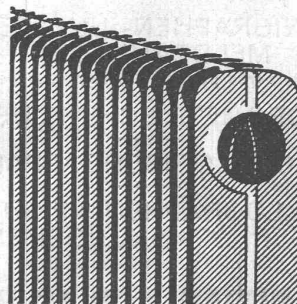
**Hier liegt es auf der Hand.**

Der neue Stahlblech-ZENT-Radiator LAMELLA ist ausserordentlich schmal und besitzt doch eine sehr grosse Heizfläche. ZENT-Radiatoren LAMELLA haben keine Nippelverbindungen, keine scharfen Kanten; sie verziehen sich nicht, da sie aussen und innen verstrebt sind. Sie brauchen nach der Probeheizung nicht ab- und wieder neu montiert zu werden; nur die Vorderseite erhält Zimmeranstrich, da die Rückseite nicht sichtbar ist. Leichtes Gewicht (ca. 11 kg/m<sup>2</sup> Heizfläche) — rationelle Montage.

Diese Vorzüge verdankt der ZENT-Radiator LAMELLA der zweckmässigen Verarbeitung des Werkstoffes (kupferlegiertes Stahlblech). Er ist nicht eine Imitation des Gussradiators in Blech, sondern ein nach andern Konstruktionsprinzipien gebauter Heizkörper (ca. 40% Raumersparnis).

ZENT A.G. BERN, Fabrik für Zentralheizungs-  
material, Ostermundigen. Telephon 41.211

**ZENT BÜRGT FÜR QUALITÄT!**



**LAMELLA**

der neue Stahlblech-  
Radiator der  
ZENT A.G. BERN

Das geschäftliche Ergebnis der Schweizer Mustermesse 1937. Die am Schluss der Messe eingegangenen Antworten der Messeteilnehmer berechtigen vollauf dazu, die 21. Schweizer Mustermesse als die *erste Kundgebung des wirtschaftlichen Wiederanstiegs* zu bezeichnen. Drei Viertel der Antworten bezeichnen ihren Gesamteindruck als ihren Erwartungen durchaus entsprechend; für einen ansehnlichen Teil davon waren die Hoffnungen weit übertroffen. Knapp 10 % melden sich, die in ihren Erwartungen enttäuscht sind. Im weitern erkundigte sich die Messeleitung bei den Ausstellern nach dem Besuche aus den Branchekreisen. Im Vorjahre bezeichneten 70, dieses Jahr 74 % den Besuch als normal, lebhaft bis sehr gut. Die übrigen Antworten nennen den Besuch relativ klein und nur 2 % sind enttäuscht. Eine Hauptfrage bezieht sich jeweils auf die *direkten Messegeschäfte*. Wie schon bei den vorhergehenden Messen, wird auch dieses Jahr wiederholt auf die verminderte Kaufkraft hingewiesen. Neben zurückhaltenden Stimmen sind solche zu hören, die den von der Abwertung erhofften Aufschwung betont hervorheben. Die Frage nach der Anbahnung von neuen Geschäftsverbindungen wird von 62 % der Antworten als gut bis vorzüglich bezeichnet. Die grosse Propaganda-

wirkung der Mustermesse wird beinahe ausnahmslos festgestellt. Der Besuch *ausländischer Interessenten* und Käufer hat jenen des Vorjahres übertroffen. An der Spitze stehen wiederum Deutschland und Frankreich. Ihnen folgen nach der Besucherzahl Oesterreich, Italien, Holland, Ungarn, Großbritannien, Tschechoslowakei, Belgien, Jugoslawien, Schweden, Rumänien, Bulgarien, Dänemark, Finnland, Spanien, Irland, Luxemburg, Litauen, Polen, U. S. A., Kanada und Südamerika, Niederländisch- und Britisch-Indien, Australien, Nord- und Südafrika, Kleinasien.

**Der grösste Kurzwellen-Rundfunksender der Welt.** Die Ente Italiano Audizioni Radiofoniche hat der zum Bell-Standard-Konzern gehörenden Firma «Fabbrica Apparecchiature per Comunicazioni Elettriche» in Mailand den Auftrag für einen 100 KW-Kurzwellen-Rundfunksender erteilt. Dies ist der leistungsfähigste Grossrundfunksender dieser Art, der mit Hilfe von speziellen Richtantennen einen zuverlässigen Kurzwellen-Rundfunkbetrieb über die ganze Welt ergeben wird. Die Station wird in Rom aufgestellt werden und im nächsten Jahr in Betrieb kommen. Die Qualität dieser neuen Kurzwellenstation wird besser sein als die der modernsten Mittelwellenstationen.



## ING. MAX GREUTER & CIE. ZÜRICH 8

INJEKTIONS- UND GUNIT-ARBEITEN      INGENIEUR-BUREAU


Bau gut

Bau mit

Backstein

### SCHLEUDERGUSS-MUFFENROEHREN

5 Meter Baulänge



### KÄGI & CO., WINTERTHUR



## Zäune

aus Holz, Eisen und Drahtgeflecht

### ZAUN-FABRIK J. MÜLLER & CO.

LÖHNINGEN (Schaffhausen), Telefon 85.17 · ZÜRICH, Bucheggstr. 24,  
Telefon 62.845 · ST. GALLEN, Leonhardstr. 41, Telefon 53.86



### KISSLING-TORE

Neuzeitliche, patentamtlich geschützte Konstruktion, für Garagen, Hallenbauten, Magazine etc.

Solid!                      Billig!

Als Kipptor, als Schiebetor, als gekuppelte, zweiflügelige Tore mit automatischer Arretierung. Prospekte.

### H. KISSLING

Eisenbau A.G. BERN



Limnigraphen

## Stoppani

LIMNIGRAPHEN- UND FERNMELDEANLAGEN  
für Wasserversorgungen u. Wasserkraftwerke etc.

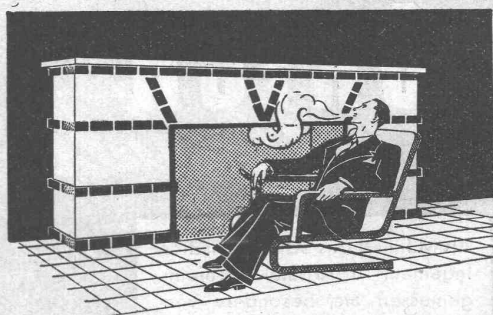
HYDROMETRISCHE FLÜGEL

METEOROLOGISCHE APPARATE

OSCILLOGRAPHEN, NEIGUNGSMESSER, SPANNUNGSMESSER  
für Eisen- und Betonbauten

### A. STOPPANI & CO. AG. BERN

WERKSTÄTTEN FÜR PRÄZISIONS- UND ELEKTROMECHANIK



## Cheminées

Moderne in Keramik  
Klinker, Naturstein, Marmor erstellt seit Jahren

### Gustav BODMER & CIE.

ZÜRICH, Seefeld, Holbeinstr. 22 / Tel. 21273



**S. T. S.**

**Schweizer. Technische Stellenvermittlung  
Service Technique Suisse de placement  
Servizio Tecnico Svizzero di collocamento  
Swiss Technical Service of employment**

ZÜRICH, Tiefenhöfe 11 — Telefon: 35.426 — Telegramme: INGENIEUR ZÜRICH.  
Für Arbeitgeber kostenlos. Für Stellensuchende Einschreibgebühr 2 Fr. für 3 Monate.  
Bewerber wollen Anmeldebogen verlangen. Auskunft über offene Stellen und Weiterleitung von Offerten erfolgt nur gegenüber Eingeschriebenen.

**Maschinen-Abteilung.**

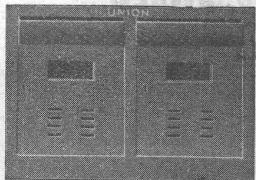
- 415 Jüngerer, intelligenter **Maschinentechniker** oder Zeichner, Herstellung Konstruktionszeichnungen schmiedeiserner, geschweisster Heizkessel, Behälter u. Apparate. Sofort, vorläufig 3 bis 4 Monate, event. Dauerstellung. Zentralschweiz.
- 417 **Maschinentechniker** event. Praktiker, Vorkalkulator, nachweisbar langjährige Praxis, wenn möglich elektr. Apparatenbranche. Bewerber absolvierter Mechaniker-Lehre bevorzugt. Sofort. Maschinenfabrik deutsche Schweiz.
- 421 **Konstruktionszeichner**, praktische Erfahrungen Bau heiz- u. lufttechnischer Apparate. Sofort. Zentralschweiz.
- 423 **Kältetechniker**, Verrichtung Montagearbeiten, mehrjährige Praxis. Sofort. Zentralschweiz.
- 425 **Chemiker**, mit metallurgischen Kenntnissen, od. Metallurge mit guten chemischen Kenntnissen für Forschungs- u. Weiterentwicklungsarbeiten pressumantelter Schweisselektroden elektr. Lichtbogen-Schweissung. Bewerber mit Praxis bevorzugt. Deutsche Schweiz.
- 427 **Maschinentechniker**, für Konstruktion Traktoren, Hebezeugen etc.. möglichst Praxis Konstruktion Lokomobile u. Lokomotiven. Alter ca. 30 Jahre. Dauerstellung. Ostschweiz.
- 429 **Chemiker**, längere Praxis Fabrikation Confitüren, Marmeladen, Tisch-Geleen, Büchsen-Erbsen, sterilisierten Früchten, etc. für Versuchsarbeiten, neue Fabrikationsverfahren unter Verwendung bestehender Betriebseinrichtungen. Eintritt nach Uebereinkunft. England.
- 431 **Physiker**, abgeschlossene Hochschulbildung für Prüfung von Erfinderpatehtgesuchen. Schweizerbürger, Muttersprache deutsch, französ. u. italienische Sprachkenntnisse. Anmeldungen bis 4. Juni 1937.
- 433 **Elektroingenieur**, abgeschlossene Hochschulbildung Fachrichtung Schwachstromtechnik für Prüfung Erfinderpatehtgesuchen. Schweizerbürger, Muttersprache deutsch, französ. u. italienische Sprachkenntnisse. Anmeldungen bis 4. Juni 1937.
- 435 **Maschineningenieur**, abgeschlossene Hochschulbildung für Prüfung von Erfinderpatehtgesuchen. Schweizerbürger, Muttersprache deutsch, französische und italienische Sprachkenntnisse. Anmeldungen bis 4. Juni 1937.

- 437 Junger **Planzeichner**, mit absolvierter Lehre Maschinenzeichner in Maschinenfabrik. Alter 20 bis 23 Jahre. Sofort. Ostschweiz.
- 439 **Maschineningenieur** od. Techniker als Werkstattleiter, mit Betriebspraxis u. Erfahrung moderner Arbeitsverfahren, Zeitstudien, Betriebsorganisation, gewandt Umgang mit Arbeitern für Fabrik für Holzbearbeitungsmaschinen u. Eisenkonstruktionen. Alter 30 bis 40 J. Baldigst. Dauerstellung. Deutsche Schweiz.
- 441 **Spinnereitechniker**, Absolvent Fachschule, langjährige Praxis Baumwollspinnerei, als Betriebschef Spinnerei-Abteilung. Betrieb mit 12 000 Spindeln. Produkt Baumwollfaden No. 15, 20 und 30; nach Equador. Spanische od. mindestens französische Sprachkenntnisse.
- 443 **Textil-Ingenieur**, mit langjähriger Praxis Baumwollspinn- und -Webereien als technischer Direktor. Betrieb 12 000 Spindeln u. 250 Webstühle hauptsächlich engl. Provenienz. Produkt Baumwollfaden u. -Tücher. Spanische od. mindestens französische Sprachkenntnisse; nach Equador.
- 445 **Elektroingenieur** od. Techniker, Erfahrungen Konstruktion u. Fabrikation elektrophischer Apparate u. Blechwaren, Neon-Beleuchtungsanlagen, für Entwicklung von Neukonstruktionen Ausarbeitung zu fabrikationsreifen Artikeln. Dauerstelle. Ostschweiz.
- 447 **Dipl. Maschinentechniker**, mit absolvierter Mechanikerlehre, möglichst 1 bis 2 Jahre Konstruktionspraxis für Konstruktionsbureau kleinerer Maschinenfabrik. Sofort. Zentralschweiz.
- 451 **Gerberei-Chemiker**, mit langjährigen Erfahrungen Verarbeitung Häuten junger Ziegen, Schafen, Antilopen, Fischottern, Astrachan, Eidechsen, Reptilien u. a. m., als Organisator u. Leiter Gerberei franz. Kolonie Afrikas.
- 453 **Ingenieur**, gute kaufmännische Kenntnisse, vielseitiges technisches Wissen und langjährige Erfahrung Handel mit Niederländisch-Indien. Sprachkenntnisse, gute Allgemeinbildung. Selbständig.

**Bau-Abteilung.**

- 330 **Bauführer**, für welsche Schweiz. Französ. perfekt. Stelle von längerer Dauer.
- 334 **Eisenkonstruktions-Ingenieur** od. -Techniker, für Bauleitung grösseren Industriebaues.
- 336 Jüngerer **Ingenieur**, als Statiker u. Konstrukteur Eisenbetonarbeiten. Praxis Vermessungswesen, besonders für Aufnahme von Bergstrassen erwünscht.
- 338 **Dipl. Bau-Ingenieur** od. dipl. Architekt, tüchtig, selbständig für Durchführung Erhebung über bauliche Arbeitsbeschaffungs-Projekte (Hoch- u. Tiefbau), sowie Sichtung Material u. dessen statistische Verarbeitung. Guter Zeichner. Zentralschweiz. Offerten Dienstbüchlein beilegen.
- 346 Jüngerer **Eisenbetonzeichner**, etwas Bureaupraxis. Sofort. Ing.-B. Ostschweiz.
- 364 **Eisenbetoningenieur**, guter Statiker u. floter Zeichner. Vorübergehend.
- 366 **Eisenbetontechniker**, mit mehrjähriger Bureaupraxis. Guter Zeichner mit statistischen Kenntnissen. Bewerber Offerten Zeichenprobe beilegen. Ing.-B. in Stuttgart.

**Briefkasten** gemäss Wunsch der Eidg. Postverwaltung



**Eiserne Türen u. Zargen  
Kassenschränke, Stahlmöbel  
Einmauerkassen, Gasschutztüren  
automat. Boden-Türabdichter etc.**  
liefert in erstklassiger Ausführung

**Union-Kassenfabrik A.-G., Zürich**  
Gessnerallee 36 - Verlangen Sie Prospekt Nr. 80 - Telefon 51.758

**Velo-Ständer**

für 10 bis 20 Stück per Occasion zu kaufen gesucht. — Offerten u. Chiffre Z. M. 3462 bef. Rudolf Mosse, A.-G., Zürich.

**PATENTE**  
ERWIRKT  
**H. KIRCHHOFER**  
ZÜRICH LOEWENSTR. 51

**PATENTE**  
Hans Stichelberger  
Ingenieur  
BASEL

**P** ARCHIT. KLEIN  
tel. 65.043 ZÜRICH 17  
**PERSPEKTIVEN**

**B. ZÖLLIG**  
SÖHNE  
Holz-  
Konstruktionen  
**ARBON**

Spezialität:  
**AUSFÜHRUNG in der HETZERBAUWEISE**  
FÜR LAGER-, TURN- UND  
FABRIKHALLEN  
LEHRGERÜSTE UND KIRCHEN

**Stellen-Ausschreibung**

Beim Eidgenössischen Amt für geistiges Eigentum in Bern sind die Stellen von

**3 wissenschaftlichen Experten II. Kl.**

(1 Physiker, 1 Elektro-Ingenieur mit Ausbildung in der Schwachstromtechnik und 1 Maschinen-Ingenieur)

zu besetzen. Die Anstellung erfolgt zunächst nur provisorisch.

**Obliegenheiten:** Prüfung von Erfindungspatentgesuchen.  
**Erfordernisse:** Schweizerbürger; abgeschlossene Hochschulbildung; Muttersprache deutsch, Kenntnisse der französischen und italienischen Sprache.

**Besoldung:** Fr. 6500.— bis Fr. 10,100.— nebst gesetzlichen Orts- und event. Kinderzulagen, abzüglich Lohnabbau gemäss den einschlägigen Bundesbeschlüssen.

Anmeldungen bis 5. Juni 1937 mit Angaben über Lehrgang und bisherige praktische Tätigkeit, sowie Zeugnisabschriften an das

Eidgenössische Amt für geistiges Eigentum in Bern.

**GESUCHT: Tüchtiger Bauzeichner**

auf Architekturbureau für einige Monate. Eintritt sofort. — Offerten unter Angabe der bisherigen Tätigkeit und der Gehaltsansprüche unter Chiffre Z. R. 3466 bef. Rudolf Mosse, A.-G., Zürich.

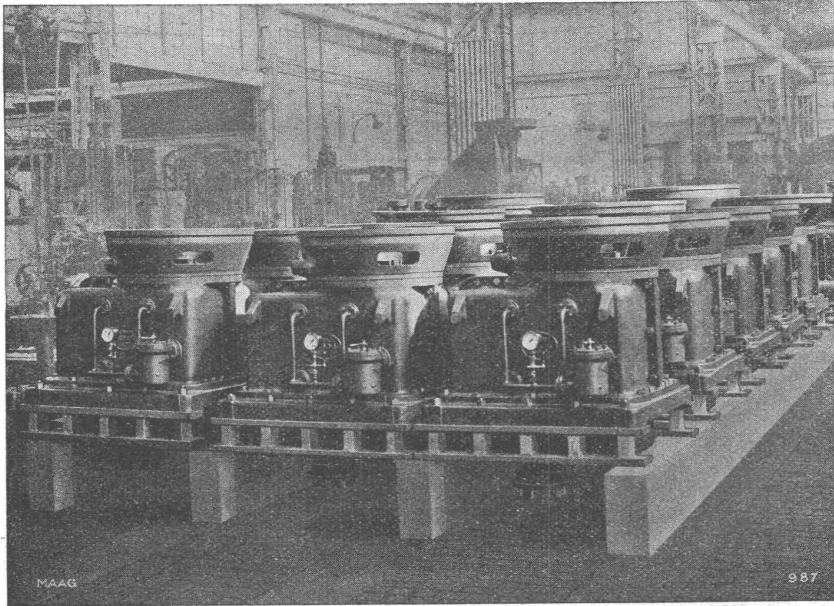
**Abschleifen**  
BÖDEN  
JEDER ART  
neu!  
UNIVERSAL MÜNCHEN 2 N.W.

**Patentverwertung**

Das Schweizer Patent No. 146835 „Procédé de fabrication d'un corps sous forme de feuille, résistant et imperméable au gaz yprite et aux gaz exerçant une action semblable“, und

Schweizer Patent No. 165792 „Maschinensichere Wirkwaren“, sind im Wege des Verkaufs oder der Lizenzabgabe zu vergeben. Angebote erbeten an Patent-Anwaltsbureau W. ROSSEL, Ing., Stampfenbachstrasse 73, ZÜRICH.

# MAAG ZAHNRÄDER



28 Getriebe für Pumpenanlagen in Aegypten.

## ZAHNRÄDER UND ZAHNRADGETRIEBE JEDER ART

Schwere Zahnradgetriebe für Förder- und Ventilationsanlagen in Bergwerken Walz- und Presswerken Kalk- und Zementfabriken Carton- und Papierindustrie Schiffs- und Schleppbetrieb

Schleifen von Zahnrädern mit Stirn- oder Schraubenverzahnung bis 3,6 m  $\varnothing$

## ZAHNRADPUMPEN

höchster Präzision

# MAAG-ZAHNRÄDER AKTIENGESELLSCHAFT, ZÜRICH

Gesellschaft der L. von Roll'schen Eisenwerke, Gerlafingen

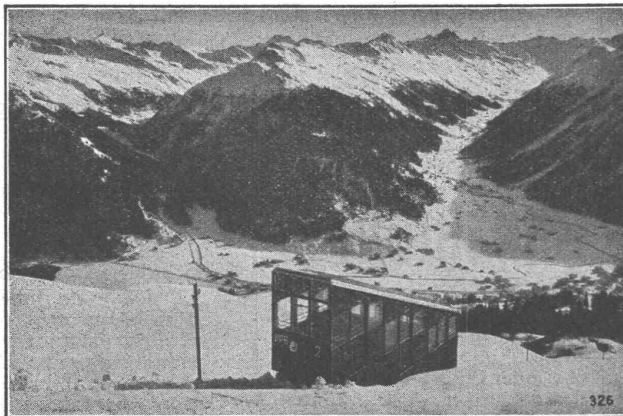
Gegründet 1823

Werk „Giesserei Bern“

Gegründet 1823

in Bern

Konstruktionswerkstätten,  
Eisengiesserei



Seilbahn Parsenn, Davos, gebaut in zwei Sektionen von 1200 und 1893 m Länge.

## Standseilbahnen

Hebezeuge  
Schützenanlagen und Wehreinrichtungen  
Eisenbahnmaterial  
Zahnradbahnmaterial  
Kabelbaggeranlagen  
Allgem. Maschinenbau



Telegramme: Giesserei Bern  
Telephon: 25.066