

Objektyp: **Advertising**

Zeitschrift: **Schweizerische Bauzeitung**

Band (Jahr): **109/110 (1937)**

Heft 20

PDF erstellt am: **21.09.2024**

### **Nutzungsbedingungen**

Die ETH-Bibliothek ist Anbieterin der digitalisierten Zeitschriften. Sie besitzt keine Urheberrechte an den Inhalten der Zeitschriften. Die Rechte liegen in der Regel bei den Herausgebern. Die auf der Plattform e-periodica veröffentlichten Dokumente stehen für nicht-kommerzielle Zwecke in Lehre und Forschung sowie für die private Nutzung frei zur Verfügung. Einzelne Dateien oder Ausdrucke aus diesem Angebot können zusammen mit diesen Nutzungsbedingungen und den korrekten Herkunftsbezeichnungen weitergegeben werden. Das Veröffentlichen von Bildern in Print- und Online-Publikationen ist nur mit vorheriger Genehmigung der Rechteinhaber erlaubt. Die systematische Speicherung von Teilen des elektronischen Angebots auf anderen Servern bedarf ebenfalls des schriftlichen Einverständnisses der Rechteinhaber.

### **Haftungsausschluss**

Alle Angaben erfolgen ohne Gewähr für Vollständigkeit oder Richtigkeit. Es wird keine Haftung übernommen für Schäden durch die Verwendung von Informationen aus diesem Online-Angebot oder durch das Fehlen von Informationen. Dies gilt auch für Inhalte Dritter, die über dieses Angebot zugänglich sind.

# SCHWEIZERISCHE BAUZEITUNG

WOCHENSCHRIFT FÜR ARCHITEKTUR / INGENIEURWESEN / MASCHINENTECHNIK

REVUE POLYTECHNIQUE SUISSE

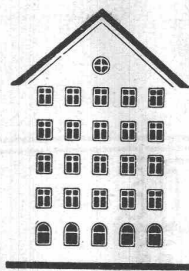
ORGAN DES SCHWEIZERISCHEN INGENIEUR- UND ARCHITEKTEN-VEREINS  
UND DER GESELLSCHAFT EHEMAL. STUDIERENDER DER EIDG. TECHN. HOCHSCHULE  
GEGRÜNDET 1883 VON ING. A. WALDNER / HERAUSGEGEBEN VON ING. C. JEGHER

Vereins-Mitglieder, beim Verlag: Schweiz 32 Fr.,  
Ausland 40 Fr. jährl.; Nicht-Mitglieder: Schweiz  
40 Fr.; Ausland 50 Fr., postamtlich abonniert  
40 Fr. zuzüglich Gebühren. / Einzel-Nr. 1 Fr.

VERLAG C. & W. JEGHER, ZÜRICH  
Dianastrasse 5 / Postcheck VIII 6110  
Telephon: 34.507 ■ In Kommission  
bei Rascher & Cie., Zürich u. Leipzig

Inserate durch die A.-G. der Unternehmungen  
RUDOLFMOSSE, Zürich, Basel. / Die  
viergespaltene Colonelzeile 50 Cts., Titelseite  
80 Cts., ausländ. Anzeigen 60 Cts., Titelseite 1 Fr.

*Fenster*



*Kiefer Zürich*

**BERCHTOLD & CO.**  
**THALWIL** TEL. 920.501



**HEIZUNG**

**WARMWASSER / LUFTUNG**  
PROJEKTE UND BERATUNG KOSTENLOS  
BESTE REFERENZEN

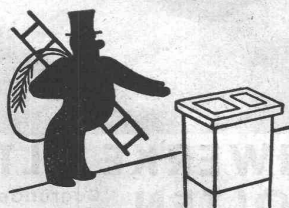
**Aufzüge Lerch**

für Briefe, Speisen, Waren  
erstellt  
**Aug. Lerch, Zürich**  
Oetenbachgasse 5 Tel.: 33.000

**MARBRITE-KALOPAXIT als Verkleidung**

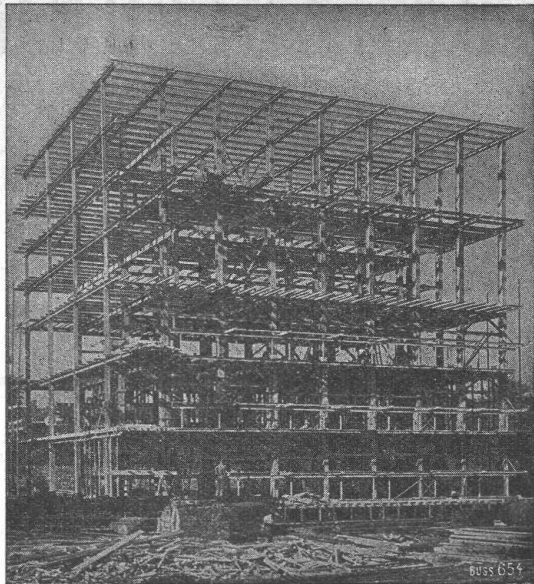
Wo verschönert und verjüngt werden soll, sollte

verwendet werden. Schöner als Marmor, sehr dauerhaft, müheloser  
Unterhalt. Lieferbar in allen Farben. Verlangen Sie Prospekte beim  
Bureau AUGUSTE PIAGET, Tél. 87.210, NEUENSTADT (Bern).



**Sparkamin** die einzig richtige Lösung!

*Zürcher Ziegeleien*  
TALSTR. 83 TELEFON 36 698



Stahlskelett des Kühlhauses im Bahnhof Basel.

# STAHL- HOCHBAU

## BUSS & BASEL

**P** ARCHIT. KLEIN  
tel.65.043 ZÜRICH 17  
**ERSPEKTIVEN**

**PATENTE**  
ERWIRKT **H. KIRCHHOFER**  
ZÜRICH LOEWENSTR. 51

*Arnold Spychiger*  
*Langenthal*  
Leichtbauplattenfabrik Tel. 60826



Einen gleichmäßigen, druckfesten und wasserdichten Beton erhalten Sie nur durch **Vibration**. Verwenden Sie deshalb für Betonstraßen, Stauwätern und Kanalverkleidungen den

### VIBROPIL

Patent 129811

Der VIBROPIL verbessert die Betonqualität, erleichtert die Kontrolle der Betonverdichtung und vermindert die Ermüdung der Arbeiter.  
Verlangen Sie Prospekte u. Offerten v. S. A. René May, Ing., Av. de France 66, Lausanne.

INGETRAGENE SCHUTZMARKE  
**RIPOLIN**

die anerkannt beste Lackfarbe der Welt  
Hochglänzend und Matt

Generalvertreter für die Schweiz:  
**C. Hässig**, St. Albanvorstadt 12, Basel

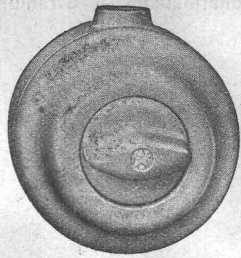
# GLASDÄCHER

in kittlosem System „KULLY“

## GLASDACHWERKE OLTEN

**A. KULLY, OLTEN** Gegründet 1854  
Telephon 2056





No. 6100

**ADOLF FELLER, A.-G., HORGEN**  
**FABRIK ELEKTRISCHER APPARATE**

**Neue Drehschalter für feuchte Räume**

für 6 Amp., 250 Volt, mit ASEV-Qualitätszeichen.

Vereinfachte Montage bringt Material- und Arbeitszeit-Ersparnis.  
 Ein Versuch überzeugt!

Muster und Sonderangebote zu Diensten!

Ständige Ausstellung:  
 SCHWEIZER BAU-CENTRALE, ZÜRICH, Talstrasse 9, BÖRSENBLOCK (Eintritt frei)

*Das* **ZIEGELDACH** *schützt dein Haus*

**ZEHNDER**  
 der zeitgemässe Radiator



**GEBRÜDER ZEHNDER**  
 Radiatoren- & Apparatebau  
 Gränichen bei Aarau.



**DIE NEUEN MENCK-BAGGER**

*gewährleisten:*  
 Höchste Leistungen  
 Lange Lebensdauer

**MENCK & HAMBROCK**  
 ALTONA-HAMBURG

Generalvertreter für die Schweiz  
**ROBERT AEBI & CIE., A.-G., ZÜRICH**  
 Ingenieurbureau für Baumaschinen      Maschinenfabrik  
 Telefon 31.750      Gegr. 1881      Werdmühleplatz 2

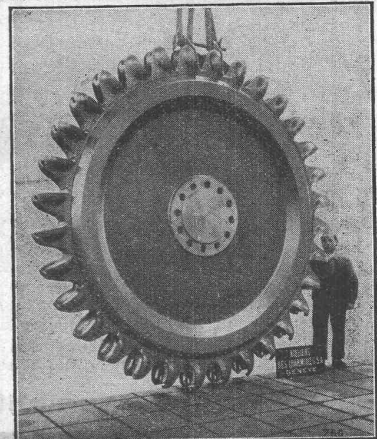
ATELIERS DES CHARMILLES S.A., GENÈVE

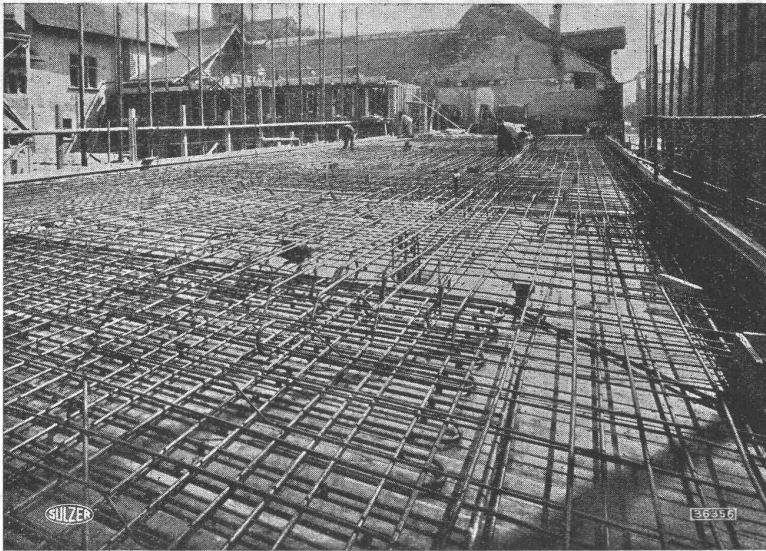
**LA PLUS HAUTE CHUTE DU MONDE**

**1750 M**

3 GROUPES DE 50 000 CV  
 DIXENCE - SUISSE

TURBINES HYDRAULIQUES  
**CHARMILLES - GENÈVE**





Museum zu Allerheiligen, Schaffhausen. — Strahlungs-Heizung In Montage.

# SULZER STRAHLUNGSHEIZUNGEN

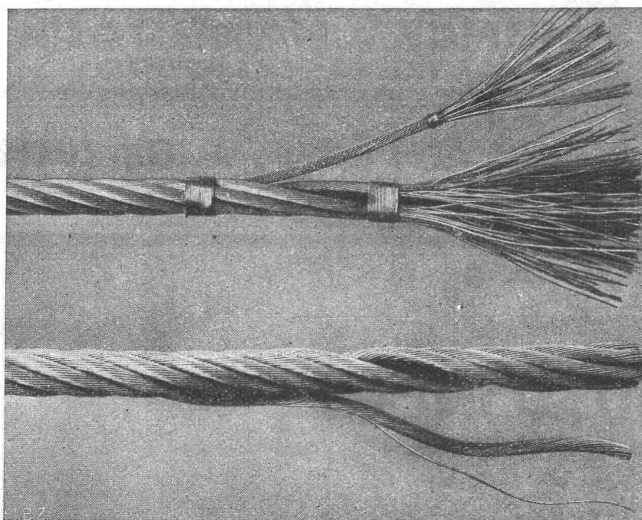
SYSTEM CRITTALL

⊕ PATENTE

GEBRÜDER SULZER, AKTIENGESELLSCHAFT, WINTERTHUR

## KABELWERKE BRUGG AG.

### BLEIKABEL aller Art



Oben: Drahtseil 15 mm Ø, 222 × 0,7 mm, verzinkter Stahldraht mit 180 bis 200 kg/mm<sup>2</sup> Bruchfestigkeit, nicht vorgeformt.  
Unten: Das selbe Seil in Machart „Tru-Lay-Brugg“. Man erkennt deutlich die Vorformung des Einzeldrahtes und der Litze.

für **Starkstrom** - Hoch- u. Niederspannung - und **Schwachstrom** für sämtliche Verwendungszwecke.

Für Betriebsspannungen über 70 kV bauen wir  
**OELKABEL**

und Kabelkondensatoren nach bewährtem Verfahren. Massekabel für Spannungen bis 70 kV nach neuesten Fabrikationsmethoden.

Unsere Abteilung DRAHTSEILEREI liefert **Drahtseile** von auserlesenem Stahlmaterial bis zu den höchsten Bruchfestigkeiten in gewöhnlichen und Spezialkonstruktionen - wie Seale, Warrington, Filler-Wire und Fisea -, in gewöhnlicher und unsrer patentierten Machart „**TRU-LAY-BRUGG**“ mit vorgeformten Drähten und Litzen.

„**TRU-LAY-BRUGG**“-Drahtseile bieten grosse wirtschaftliche Vorteile. Gebrochene Drähte springen nicht heraus, sondern behalten ihre ursprüngliche Lage bei; daher Verletzungen so gut wie ausgeschlossen.

„**TRU-LAY-BRUGG**“ garantiert  
längere Lebensdauer,  
grössere Sicherheit,  
leichtere Handhabung.

**Spezialität: Drahtseile für Berg- und Luftseilbahnen**