

Objektyp: **Advertising**

Zeitschrift: **Schweizerische Bauzeitung**

Band (Jahr): **109/110 (1937)**

Heft 19

PDF erstellt am: **22.09.2024**

Nutzungsbedingungen

Die ETH-Bibliothek ist Anbieterin der digitalisierten Zeitschriften. Sie besitzt keine Urheberrechte an den Inhalten der Zeitschriften. Die Rechte liegen in der Regel bei den Herausgebern. Die auf der Plattform e-periodica veröffentlichten Dokumente stehen für nicht-kommerzielle Zwecke in Lehre und Forschung sowie für die private Nutzung frei zur Verfügung. Einzelne Dateien oder Ausdrucke aus diesem Angebot können zusammen mit diesen Nutzungsbedingungen und den korrekten Herkunftsbezeichnungen weitergegeben werden. Das Veröffentlichen von Bildern in Print- und Online-Publikationen ist nur mit vorheriger Genehmigung der Rechteinhaber erlaubt. Die systematische Speicherung von Teilen des elektronischen Angebots auf anderen Servern bedarf ebenfalls des schriftlichen Einverständnisses der Rechteinhaber.

Haftungsausschluss

Alle Angaben erfolgen ohne Gewähr für Vollständigkeit oder Richtigkeit. Es wird keine Haftung übernommen für Schäden durch die Verwendung von Informationen aus diesem Online-Angebot oder durch das Fehlen von Informationen. Dies gilt auch für Inhalte Dritter, die über dieses Angebot zugänglich sind.

SCHWEIZERISCHE BAUZEITUNG

WOCHENSCHRIFT FÜR ARCHITEKTUR / INGENIEURWESEN / MASCHINENTECHNIK
 REVUE POLYTECHNIQUE SUISSE

ORGAN DES SCHWEIZERISCHEN INGENIEUR- UND ARCHITEKTEN-VEREINS
 UND DER GESELLSCHAFT EHEMAL. STUDIERENDER DER EIDG. TECHN. HOCHSCHULE
 GEGRÜNDET 1883 VON ING. A. WALDNER / HERAUSGEGEBEN VON ING. C. JEGHER

Vereins-Mitglieder, beim Verlag: Schweiz 32 Fr.,
 Ausland 40 Fr. jährl.; Nicht-Mitglieder: Schweiz
 40 Fr.; Ausland 50 Fr., postamtlich abonniert
 40 Fr. zuzüglich Gebühren. / Einzel-Nr. 1 Fr.

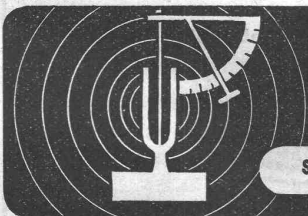
VERLAG C. & W. JEGHER, ZÜRICH
 Dianastrasse 5 / Postcheck VIII 6110
 Telefon: 34.507 ■ In Kommission
 bei Rascher & Cie., Zürich u. Leipzig

Inserate durch die A.-G. der Unternehmungen
 RUDOLF MOSSE, Zürich, Basel. / Die
 vierspaltene Colonelzeile 50 Cts., Titelseite
 80 Cts., ausländ. Anzeigen 60 Cts., Titelseite 1 Fr.

F. Bender:

BAUBESCHLÄGE
 OBERDORFSTRASSE 9 und 10
 TELEPHON 27.192 ZÜRICH

Besichtigen Sie meine Muster-Ausstellung in der Schweizer Bau-Centrale, Talstrasse 9



Dipl. Ing. W. Pfeiffer Winterthur
 SCHALLBERATUNG SCHALLMESSUNG

Schon für das Rohbauprojekt den Schallfachmann zuziehen heisst Geld sparen.

Meine Gutachten sind kurz und baureif.

Elektrische Anlagen
 projektieren, berechnen und
 führen aus

Baumann, Koelliker

& Co., A.-G., Zürich, Sihlstrasse 37 • Telefon 33.733

KESSEL
 RADIATOREN FÜR ZENTRALHEIZUNGEN

STREBEL

FABRIK und BUREAUX: ROTHRIST (Aargau) - ZÜRICH, Flüelastr. 19

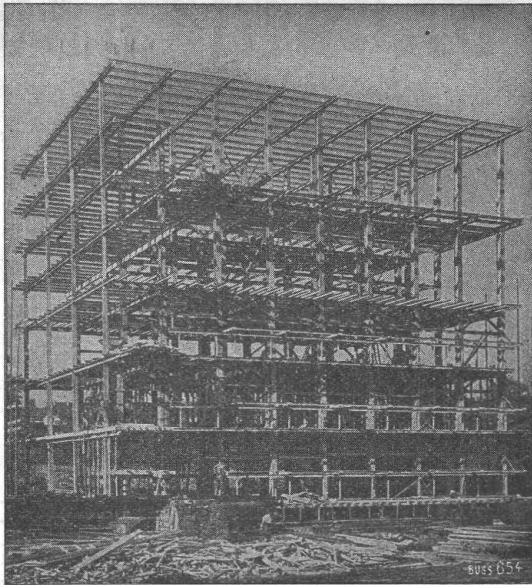
*rasch mauern
 und gut isolieren:*

mit unsern **Isoliersteinen**
 Verlangen Sie Prospekt

Zürcher  *Yogeleien*

TALSTR. 83

TELEFON 36 698



Stahlskelett des Kühlhauses im Bahnhof Basel.

STAHL- HOCHBAU

BUSS ^A/_G BASEL

Ständige
**BAUGEWERBE-
AUSSTELLUNG**
Schweizer Bau-Centrale

Börsenblock Telstraße 9 Zürich
9-19 Uhr, Samstag 9-17 Uhr, Eintr. frei

Schweizer Fabrikat



Seit Jahrzehnten dauerhafteste Schutzanstriche für Beton und Eisen

MARTIN KELLER & CO., WALLISELLEN

Inhaber M. KELLER & H. HÜBNER - Telefon 932.114

Messinstrumente:

Druckmesser
Temperaturmesser
Drehzahlmesser

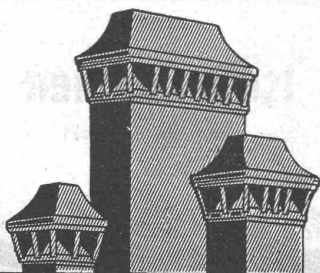
Armaturen:

Absperr-Organ
Überwachungs-Organ
Förderungs-Organ

Manometer A.G., Zürich

Stampfenbachstrasse 61

ZÜRICH 5 TRAUOGOTTSTR 6 TELEFON 38.234



„Spezial“-Rauch-Absauger

ist trotz der Unzahl von Konkurrenz-Modellen u. Systemen heute noch der zuverlässigste, solideste u. schönste Kaminaufsatz; auf alte und neue Kamine verwendbar, absolut zugsicher u. billig.

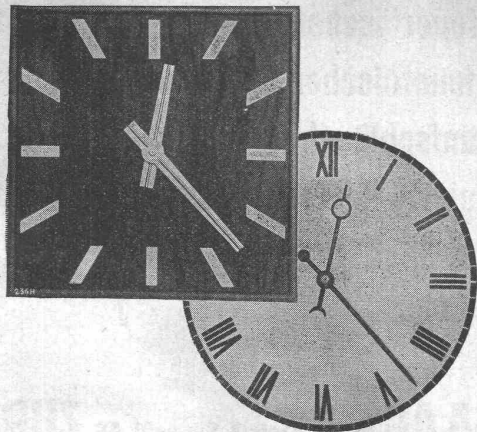
Alle Größen erhältlich, nur Kaminaussenmass angeben.

TELEFON 2134

Spezialbeton A.G.



Staad (St. Gallen)



Zentraluhren-Anlagen
Synchronuhren
Batterieuhren

FAVAG

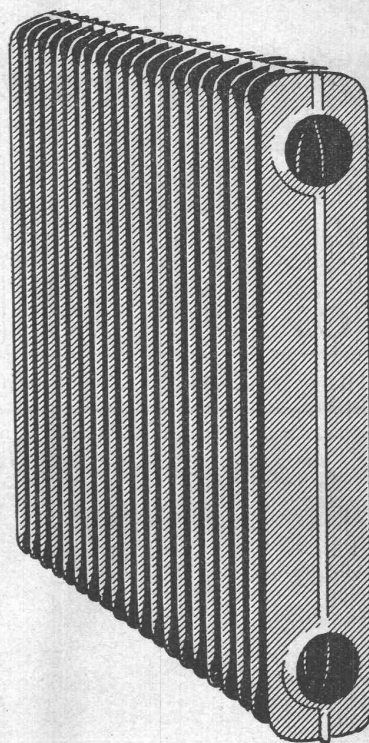
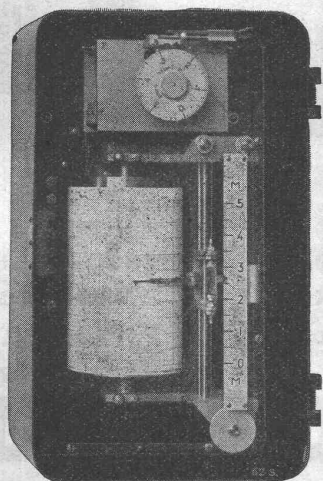
FABRIK ELEKTRISCHER APPARATE A.-G.

FRÜHERE FABRIKEN HIPP - PEYER-FAVARGER & Co.

NEUENBURG

SCHWEIZ

Wasserstands-
Fernmelde-Apparate
Autom. Pumpensteuerung
Signal-Anlagen



Bessere Stahlradiatoren!

Der neue Stahlblech-ZENT-Radiator LAMELLA verdankt seine Vorzüge der zweckmässigen Verarbeitung des Werkstoffes (kupferlegiertes Stahlblech). Er ist nicht eine Imitation des Gussradiators in Blech, sondern ein nach anderen Konstruktionsprinzipien gebauter Heizkörper.

ZENT-Radiatoren LAMELLA haben keine Nippelverbindungen, keine scharfen Kanten; sie verziehen sich nicht, da sie aussen und innen verstrebt sind. Sie brauchen nach der Probeheizung nicht ab- und wieder neu montiert zu werden; nur die Vorderseite erhält Zimmeranstrich, da die Rückseite nicht sichtbar ist. Leichtes Gewicht (ca. 11 kg/m² Heizfl.), rationelle Montage. ZENT-Radiatoren LAMELLA haben bei schmaler Bauart grösste Heizfläche (ca. 40% Raumersparnis).

ZENT A.G. BERN, Fabrik für Zentralheizungs-material, Ostermundigen. Telephon 41.211

LAMELLA

der neue Stahlblech-Radiator der ZENT A.G. BERN

ZENT BÜRGT FÜR QUALITÄT!



FÜR TECHNIK
U. INDUSTRIE

erstellen:

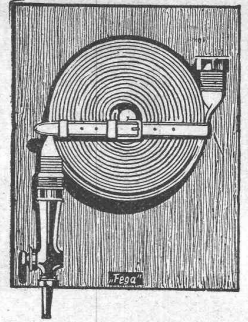
Schneberger & Co.

AUTOTYPIE →
STRICH →
GALVANOS →

CLICHES

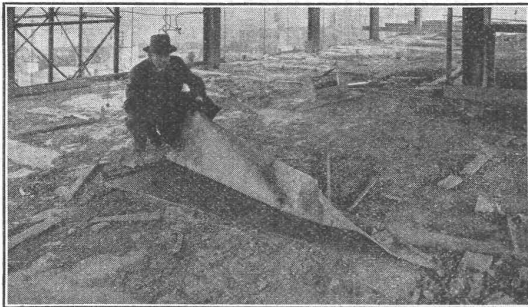
Friedensgasse 9 *Zürich 1* Telephon 72.899

Hausfeuerlöschanlagen
Handfeuerlöscher
Rohhanfschläuche
Gummierte Hanfschläuche
Gummi-Hochdruck-
Schläuche



liefert vorteilhaft

FEGA AG vorm. Kreis & Schlaefli AG **ZÜRICH**



SISALKRAFT

das unentbehrliche
Abdeckpapier für Betonbauten

SPEZIAL-BAUPAPIERE

auch verstärkt
für Isolierungen

ZIEGLER-HUBER & CO., PAPIER EN GROS ZÜRICH 5

Erstes schweizerisches Asphaltierungswerk, Fabrikation von Bitumen-, Paraffin- und imprägnierten Papieren
Ständige Ausstellung in der SBC, Talstrasse 9, Zürich 1

hochsäurefest
frostsicher
glatte Oberfläche
höchster Widerstand
gegen Abschleiß
hohe Druckfestigkeit

STEINZEUG

das beste Kanalisationsmaterial



17/1

Schweizer. Steinzeug-Röhren-
Fabrik A.-G. Schaffhausen
Steinzeugfabrik Embrach A.-G.
Embrach

Ein halbes Jahrhundert Erfahrung