

Objektyp: **Advertising**

Zeitschrift: **Schweizerische Bauzeitung**

Band (Jahr): **109/110 (1937)**

Heft 16

PDF erstellt am: **21.09.2024**

### **Nutzungsbedingungen**

Die ETH-Bibliothek ist Anbieterin der digitalisierten Zeitschriften. Sie besitzt keine Urheberrechte an den Inhalten der Zeitschriften. Die Rechte liegen in der Regel bei den Herausgebern. Die auf der Plattform e-periodica veröffentlichten Dokumente stehen für nicht-kommerzielle Zwecke in Lehre und Forschung sowie für die private Nutzung frei zur Verfügung. Einzelne Dateien oder Ausdrucke aus diesem Angebot können zusammen mit diesen Nutzungsbedingungen und den korrekten Herkunftsbezeichnungen weitergegeben werden. Das Veröffentlichen von Bildern in Print- und Online-Publikationen ist nur mit vorheriger Genehmigung der Rechteinhaber erlaubt. Die systematische Speicherung von Teilen des elektronischen Angebots auf anderen Servern bedarf ebenfalls des schriftlichen Einverständnisses der Rechteinhaber.

### **Haftungsausschluss**

Alle Angaben erfolgen ohne Gewähr für Vollständigkeit oder Richtigkeit. Es wird keine Haftung übernommen für Schäden durch die Verwendung von Informationen aus diesem Online-Angebot oder durch das Fehlen von Informationen. Dies gilt auch für Inhalte Dritter, die über dieses Angebot zugänglich sind.

Ein Dienst der *ETH-Bibliothek*  
ETH Zürich, Rämistrasse 101, 8092 Zürich, Schweiz, [www.library.ethz.ch](http://www.library.ethz.ch)

<http://www.e-periodica.ch>

# SCHWEIZERISCHE BAUZEITUNG

WOCHENSCHRIFT FÜR ARCHITEKTUR / INGENIEURWESEN / MASCHINENTECHNIK  
 REVUE POLYTECHNIQUE SUISSE

ORGAN DES SCHWEIZERISCHEN INGENIEUR- UND ARCHITEKTEN-VEREINS  
 UND DER GESELLSCHAFT EHEMAL. STUDIERENDER DER EIDG. TECHN. HOCHSCHULE  
 GEGRÜNDET 1883 VON ING. A. WALDNER / HERAUSGEGEBEN VON ING. C. JEGHER

Vereins-Mitglieder, beim Verlag: Schweiz 32 Fr.,  
 Ausland 40 Fr. jährl.; Nicht-Mitglieder: Schweiz  
 40 Fr.; Ausland 50 Fr., postamtlich abonniert  
 40 Fr. zuzüglich Gebühren. / Einzel-Nr. 1 Fr.

VERLAG C. & W. JEGHER, ZÜRICH  
 Dianastrasse 5 / Postcheck VIII 6110  
 Telefon: 34.507 ■ In Kommission  
 bei Rascher & Cie., Zürich u. Leipzig

Inserate durch die A.-G. der Unternehmungen  
 RUDOLF MOSSE, Zürich, Basel. / Die  
 viergespaltene Colonelzeile 50 Cts., Titelseite  
 80 Cts., ausländ. Anzeigen 60 Cts., Titelseite 1 Fr.

**Anlagen für  
 Verbesserung  
 des cos φ**

*Baumann, Koelliker*

& Co., A.-G., Zürich, Sihlstrasse 37 • Telefon 33.733

## Aufzüge Lerch

für Briefe, Speisen, Waren  
 erstellt  
**Aug. Lerch, Zürich**  
 Oetenbachgasse 5 Tel.: 33.000

## MARBRITE-KALOPAXIT als Verkleidung

Wo verschönert und verjüngt werden soll, sollte

verwendet werden. Schöner als Marmor, sehr dauerhaft, müheloser  
 Unterhalt. Lieferbar in allen Farben. Verlangen Sie Prospekte beim  
 Bureau AUGUSTE PIAGET, Tél. 87.210, NEUENSTADT (Bern).

## HEIZUNGS- UND LÜFTUNGSANLAGEN jeden Systems und Umfangs

projektiert und erstellt auf Grund langjähriger Erfahrungen

**HEINRICH LIER, Heizungs-Ingenieur S. I. A., ZÜRICH 4**  
 Badenerstrasse 440 - Telefon 39.205

KATALYT



Korrosionsschutz durch

## KATALYT-ANSTRICHE

Passivieren die Eisenoberfläche u. verhindern dadurch jegliche Unterrostung. Machen Rost durch Einlage-  
 rung in den Anstrichfilm unschädlich. Schützen unzugängliche Teile, wie Vernietungen u. Ueberschneidungen

**BOPP & SCHREIER, MEILEN** TEL. 927.078

*Die qualitativ hochstehende Hohlkörperdecke ohne Überbeton*

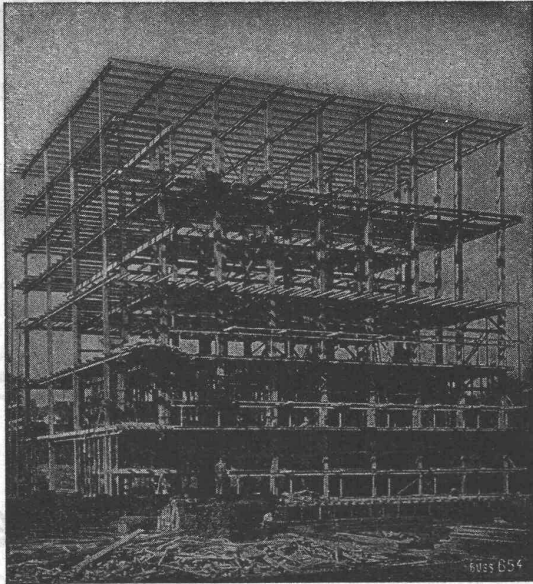
# Klinke

Vorzüglich Schall und Wärme isolierend, rissfrei.  
 Armierungseisen befinden sich nach dem Betonieren  
 zwangsläufig in der richtigen Lage. Prospekt durch

*Zürcher Ziegelstein*

TALSTR. 83

TELEFON 36 698



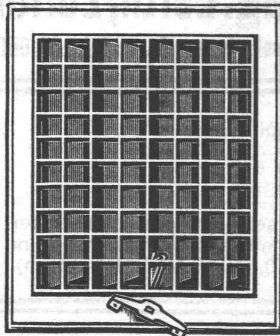
Stahlskelett des Kühlhauses im Bahnhof Basel.

# STAHL- HOCHBAU

## BUSS & C<sup>o</sup> BASEL

### VENTILATIONSKLAPPEN RF 7

(Patent Nr. 165 634)



mit leicht wegnehmbarem Rahmen sind bestbewährt für eine befriedigende Lüftung von Küchen, Badezimmern, Wohn- und Geschäftsräumen, Spitälern usw.

Sie erreichen damit:

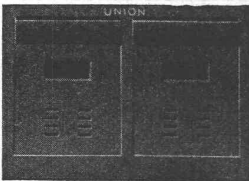
1. bedeutende Zeitersparnis beim Versetzen,
2. äusserst angenehme Regulierung,
3. grösste Wirkung u. vermeiden infolge der vertikalen Klappenstellung das lästige selbsttätige Öffnen und Schliessen des Apparates.

FABRIKANTEN:

**Hess & Cie., Pilgersteg-Rüti**

Verlangen Sie Muster und Prospekte bei Ihrem Eisenwarenhändler  
Besichtigen Sie unsere Ausstellung in d. ständ. Schweiz. Bau-Centrale, Talstr. 9, Zürich 1

### Briefkasten gemäss Wunsch der Eidg. Postverwaltung



Eiserne Türen u. Zargen  
Kassenschränke, Stahlmöbel  
Einmauerkassen, Gasschutztüren  
automat. Boden-Türabdichter etc.  
liefert in erstklassiger Ausführung

**Union-Kassensfabrik A.-G., Zürich**

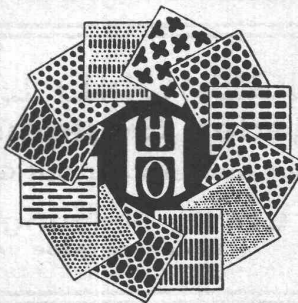
Gessnerallee 36 - Verlangen Sie Prospekt Nr. 89 - Telefon 51.758

### Guss-Asphalt-Arbeiten für Hoch- u. Tiefbau

Flachdächer begehbar, Bodenbeläge, Kegelbahnen etc.  
erstellen mit aller Garantie, kunstgerecht und zweckentsprechend

**A. Schmid's Erben, Zürich**

Asphaltgeschäft Weststr. 125 Gegr. 1865 Telephone 32.108



**H. HEER & CO  
OLTEN**

SPEZIALITÄT

Gelochte und  
gepresste Bleche

Ihre Garantie

sind Qualitäts-Zementwaren

**Beton-Christen**

W. Christen & Cie.

Tel. 26.141 · Zementwarenfabrik · Basel 20



## Böschungen, Bahndämme und Schutthalden

berasen Sie mit den bewährten, fachmännischen Spezialmischungen der

**Samengrosshandlung SCHWEIZER & CO., THUN**

Eidg. Kontrollfirma

Höchste Auszeichnungen

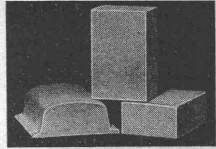
Gegründet 1840

Zu unseren Spezialitäten zählen nebst Dauer-Wiesenmischungen, auch Zier- und Park-Rasen, Spielwiesen, Golf-Greens, Fussballplätze und Strandbadanlagen

Licht Kraft Telephon Luftschutz-Anlagen



**G. Pfenninger & Co., Zürich**  
Telephon 71.110 Aegerterstrasse 8



**„ISOCUB“ Leichtthohlkörper „ISOFIX“**

Vorteilhaft, weil:

1. Gering im Gewicht, 8 bis 20 kg/m<sup>2</sup>;
2. Wärme- und Schall-isolierend;
3. Chemisch neutral;
4. Ideal für den Winterbau

TELEPHON 12.15.

**CARTOFONT A.-G., AARAU**



**FENSTER**

JEDER ART

besteingerichtete Spezialfabrik

eigene pat. Beschläge  
pat. Schiebefenster

Fensterfabrik

**G. ABEL SÖHNE**

GEGRÜNDET 1895 ZÜRICH 3

**Messinstrumente:**

- Druckmesser
- Temperaturmesser
- Drehzahlmesser

**Armaturen:**

- Absperr-Organ
- Überwachungs-Organ
- Förderungs-Organ

**Manometer A.G., Zürich**

Stampfenbachstrasse 61



die anerkannt beste Lackfarbe der Welt  
Hochglänzend und Matt

Generalvertreter für die Schweiz:  
**C. Hässig, St. Albanvorstadt 12, Basel**

**VENTILATIONEN**



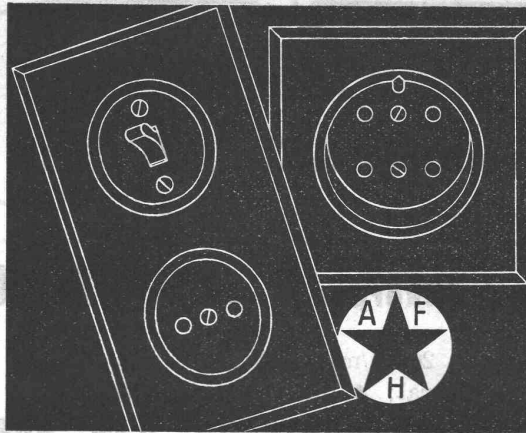
Gegründet 1890

Küchen-Ventilationsanlagen, Garage-Lüftungen, Luft-Filtrieranlagen  
Luft-Konditionierung (Luft-Erwärmung, -Kühlung und -Filtrierung)  
für bewohnte Räume, Restaurants, Kinos, Krankenhäuser, etc.

Ausschliessliche Spezialfabrik

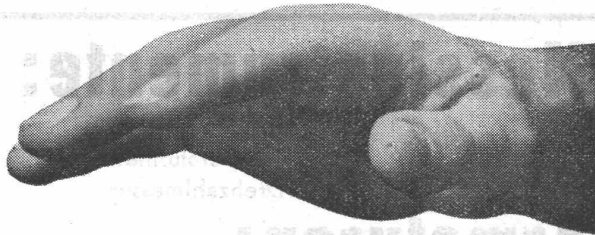
**Ventilator A.-G., Stäfa - Zürich**

Telephon 930.136



Schönheit und Bequemlichkeit  
sind vereinigt in unserem genormten Instal-  
lations-Material für Unterputz-Montage.

**ADOLF FELLER & HORGEN**  
Fabrik elektrischer Apparate



## Winterthur- Versicherungen

gewährleisten vollkommenen Ver-  
sicherungsschutz. Nähere Auskunft  
über Unfall-, Haftpflicht- u. Lebens-  
Versicherungen kostenlos durch die

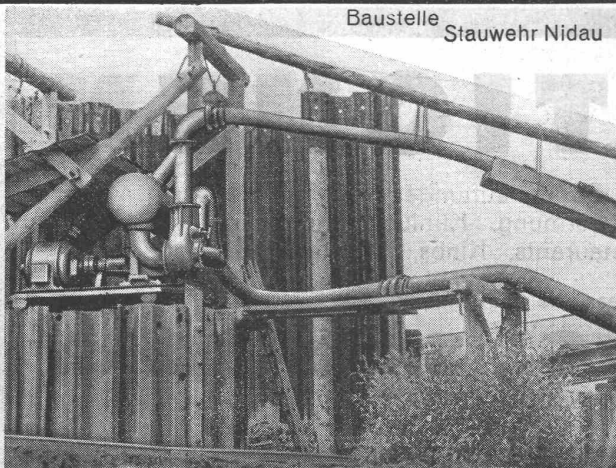
„Winterthur“

Schweizerische  
Unfallversicherungs-Gesellschaft  
Lebensversicherungs-Gesellschaft

Besondere Vergünstigungen für Mit-  
glieder des Schweizerischen Inge-  
nieur- und Architekten-Vereins bei  
Abschluss von Unfall-Versicherungen

## ZEHNDER

der zeitgemässe Radiator



Patent. selbstansaugende, ventillose

## Bau-Pumpen

Fördermenge bis 200 l/sec Saughöhe bis 9 m

Weitere Fabrikate:

- Kiesbagger-Pumpen
- Automatische Wasserversorgungsanlagen
- Automatische Hauswasserpumpen
- Sihl-Wagenwaschpumpen
- Umwälz- und Heisswasserpumpen
- Kesselspeise-Pumpen
- Kesselspeisewassermesser System Schmid

**Maschinenfabrik a. d. Sihl A. G. Zürich**

Telephon 33.514

vorm. A. Schmid

Gegründet 1871